



家計調査の結果から (令和2年3月)

発行：埼玉県総務部統計課(消費統計担当)

- 支出金額ランキング全国1位の品目 (令和2年3月、さいたま市)
- 家計収支の構成 (令和2年3月)
- 家計調査からみた教育費 (令和元年、さいたま市・全国)
- 主な項目の支出金額 (令和2年3月)

日頃、家計調査にご協力いただき、厚くお礼申し上げます。

皆様に作成していただいた家計簿等に基づき、総務省が集計結果を公表しています。

そのうち、都市別(都道府県庁所在市・政令指定都市別)では、埼玉県内はさいたま市分が公表されています。その公表結果をもとに、二人以上の世帯の主な消費行動の状況をお知らせします。



1. 支出金額ランキング全国1位の品目 (令和2年3月、さいたま市)

	干しあじ		ピーマン		コーヒー		チューハイ・カクテル		室内装飾品	
	全国	56	全国	199	全国	600	全国	334	全国	89
1	さいたま市	103	さいたま市	339	さいたま市	930	さいたま市	922	さいたま市	1,169
2	相模原市	99	川崎市	302	高松市	853	神戸市	644	鹿児島市	373
3	宇都宮市	96	札幌市	280	京都市	831	横浜市	606	山口市	354

	シャツ・セーター類		外傷・皮膚病薬		学習参考教材		月謝類		傘	
	全国	1,621	全国	58	全国	268	全国	2,566	全国	46
1	さいたま市	3,096	さいたま市	178	さいたま市	1,977	さいたま市	7,409	さいたま市	167
2	山口市	2,831	奈良市	100	甲府市	952	奈良市	6,582	高知市	166
3	岐阜市	2,715	仙台市	96	熊本市	907	熊本市	5,025	岡山市	140

(単位：円)

・さいたま市を含めた47都道府県庁所在市と5つの政令指定都市(川崎市、相模原市、浜松市、堺市、北九州市)で比較し、さいたま市が全国1位となった品目をピックアップしています。

・二人以上の世帯が、令和2年3月に支出した1世帯当たりの金額です。

(「第4-1表 都市階級・地方・都道府県庁所在市別1世帯当たりの支出金額、購入数量及び平均価格(二人以上の世帯)令和2年3月」を基に作成)

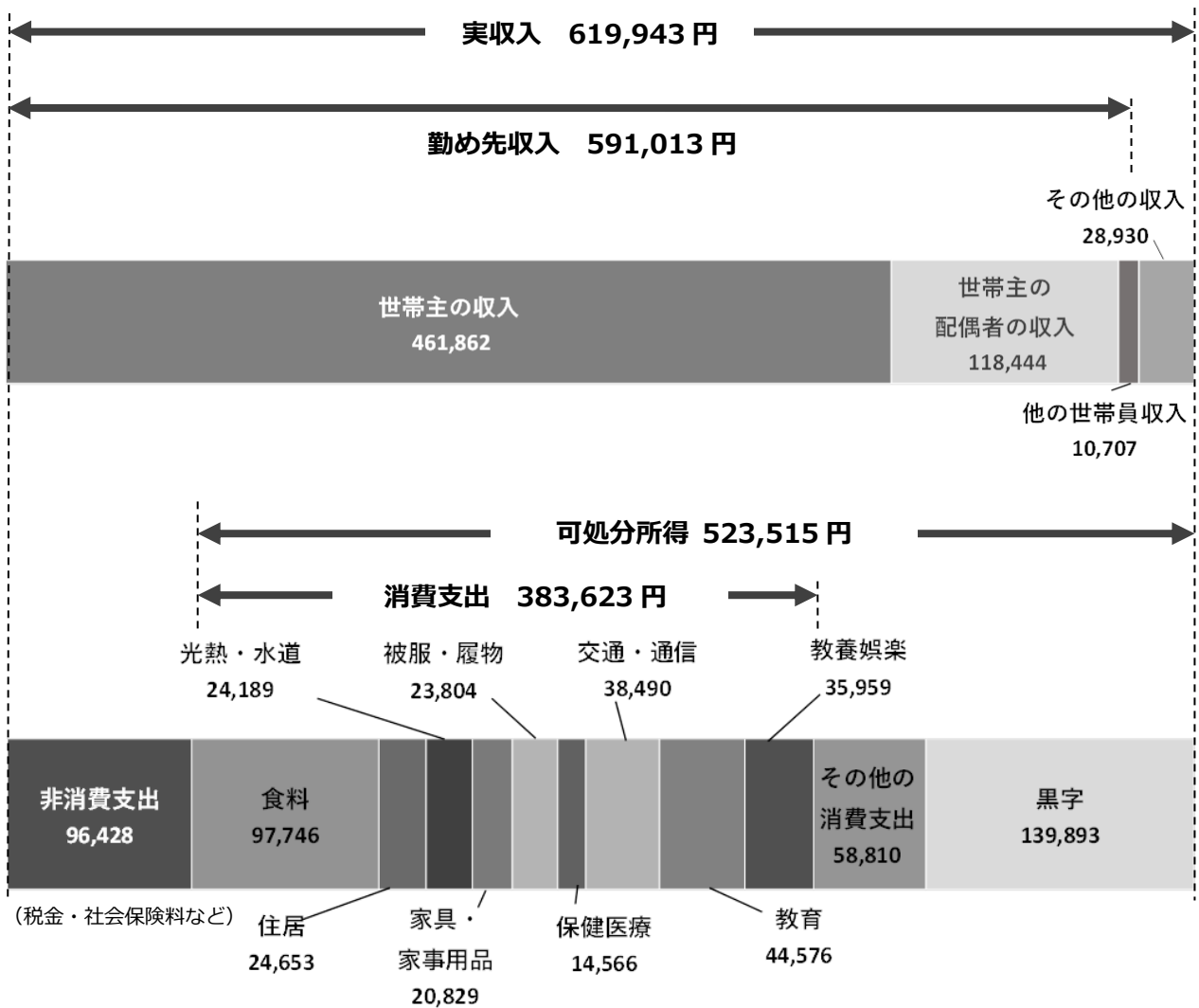
※都市別の調査結果は標本世帯数が少なく標本誤差があるため、前年や全国と比較するには注意が必要です。

【参考：平成31年3月にさいたま市が全国1位だった品目】

「干しあじ」「バター」「チーズ」「ドレッシング」「せんべい」「ハンバーグ」「子供服」「コンタクトレンズ」「新聞」「読書」などでした。

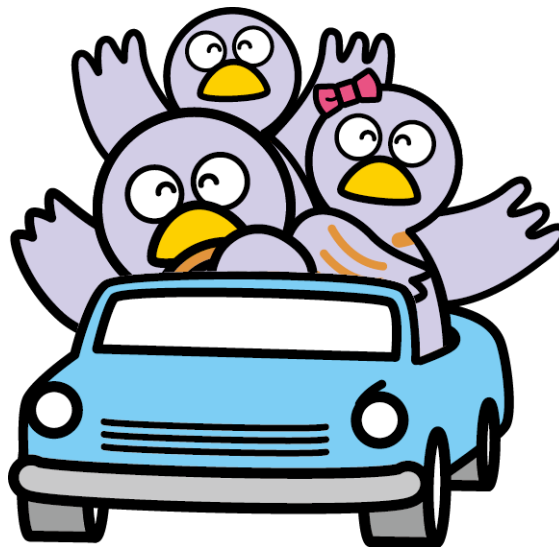


2.家計収支の構成（令和2年3月、さいたま市の二人以上の世帯のうち勤労者世帯）



〔第1-1表 都市階級・地方・都道府県庁所在市別1世帯当たり1か月間の収入と支出（二人以上の世帯のうち勤労者世帯）令和2年3月〕を基に作成

※実収入、勤め先収入、可処分所得及び消費支出の数値は、上記表に掲載された当該項目の数字をそのまま記入しています。



埼玉県マスコット「コバトン」



3. 家計調査からみた教育費（令和元年、さいたま市・全国）

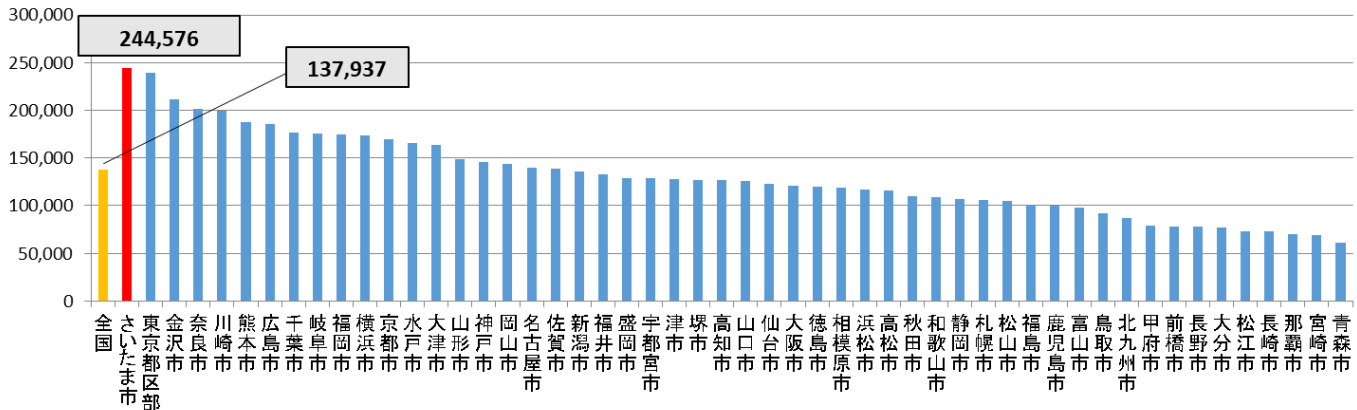
家計調査の結果から、全国の都道府県庁所在市と政令指定都市ごとの支出金額を比較することができます。

令和元年の「教育」に関する1世帯当たりの支出金額を比較しました。

さいたま市は全国第1位でした。

※「教育」は、「授業料等」「教科書・学習参考教材」「補修教育」の合計

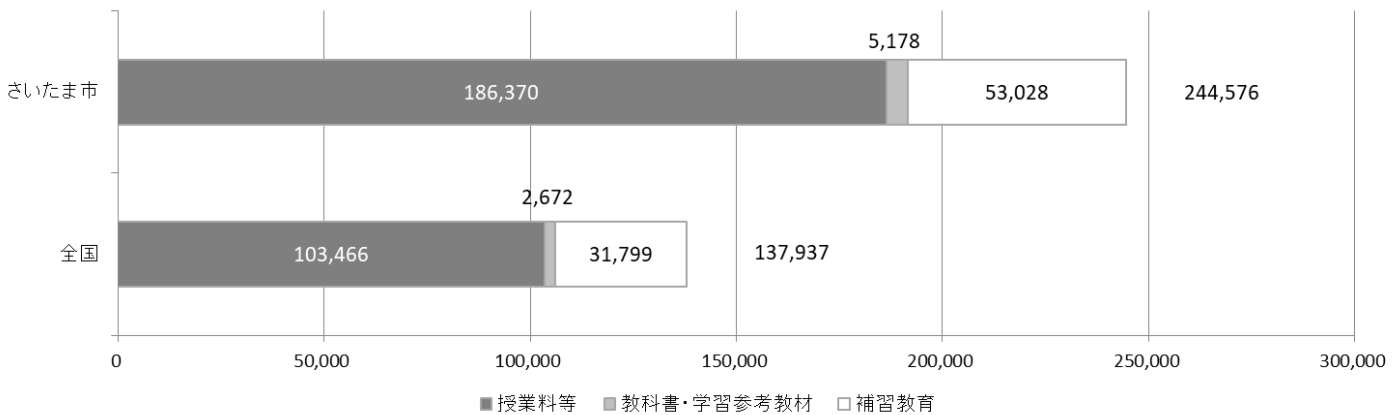
【教育費の都道府県庁所在市・政令指定都市の比較（二人以上の世帯、令和元年）】



さらに品目別に、さいたま市と全国平均を比較しました。

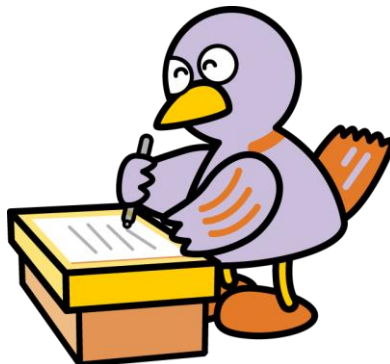
さいたま市はいずれも全国平均を上回りました。

【さいたま市・全国平均の教育費の分類別比較（二人以上の世帯、令和元年）】



（「第4-1表 都市階級・地方・都道府県庁所在市別1世帯当たりの支出金額、購入数量及び平均価格（二人以上の世帯）令和元年」を基に作成）

※教育費の数値は、上記表に掲載された当該項目の数字をそのまま記入しています。



埼玉県マスコット「コバトン」



4. 主な項目の支出金額（令和2年3月、二人以上の1世帯当たり）

ご記入いただいた家計簿の内容は、細かい項目ごとに分けて金額を毎月集計しています。
ご参考に、いくつかをピックアップして、その支出金額を御紹介します。

※さいたま市の調査結果は標本世帯数が少なく標本誤差があるため、前年や全国と比較するには注意が必要です。

		さいたま市		全 国	
		R2.3 支出額	H31.3 支出額	R2.3 支出額	H31.3 支出額
食料	米	2,848	2,280	2,132	1,833
	パン	3,301	3,183	2,798	2,898
	乾うどん・そば	153	56	115	83
	パスタ	225	123	161	112
	牛乳	1,306	1,428	1,336	1,227
	ヨーグルト	1,369	1,298	1,229	1,126
	バター	227	204	130	100
	卵	832	729	888	761
	ほうれんそう	172	200	200	187
	レタス	229	223	193	184
	トマト	828	821	647	639
	ミネラルウォーター	447	254	304	269
	ビール	782	681	817	683
	ワイン	563	528	294	305
光熱	電気代	11,498	14,225	13,100	13,526
家事用品	電球・蛍光灯ランプ	71	118	65	77
	ティッシュペーパー	304	258	301	256
	トイレトペーパー	391	315	452	332
被服	男子用セーター	137	97	61	82
	帽子	27	138	69	91
保健医療	感冒薬	146	173	173	157
	胃腸薬	43	40	96	85
交通	鉄道運賃	659	3,918	864	2,425
	有料道路料	819	805	521	898
	ガソリン	2,925	4,074	4,697	5,735
教養娯楽	国内パック旅行費	55	4,439	505	3,019
	インターネット接続料	3,755	3,279	2,539	2,217
その他	たばこ	1,048	552	1,063	956
	非貯蓄型保険料	11,250	4,686	7,149	6,237
	保育費用	939	789	687	633

(単位：円)

(「第4-1表 都市階級・地方・都道府県庁所在市別1世帯当たりの支出金額、購入数量及び平均価格(二人以上の世帯)」
令和2年3月を基に作成)

◎ 家計調査に関するご意見などは、担当調査員または下記担当までご連絡ください。

埼玉県総務部統計課 消費統計担当

☎：048-830-2317

e-mail：a2300-05@pref.saitama.lg.jp



埼玉県ホームページ「彩の国統計情報館」には、この「家計調査からの結果」のほか、埼玉県内の統計に関する情報が掲載されています。

彩の国統計情報館

検索

<http://www.pref.saitama.lg.jp/theme/tokei/index.html>