

里親入門講座

家庭の様々な事情により、家族と一緒に生活することができない子ども達があります。そうした子ども達を家庭に迎え入れ、温かく成長を見守りながら育てていくのが「里親さん」です。

里親や子どもの福祉について関心がある方であればどなたでも御参加いただけます。

令和4年 **10月29日**(土)14:00~16:00

受付開始13:30

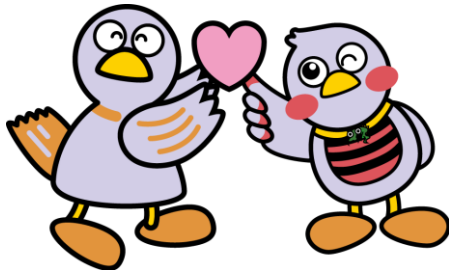
蕨市中央公民館集会室

蕨市中央4-21-29

JR京浜東北線 蕨駅西口 徒歩15分



←会場付近の地図を表示



埼玉県のマスコット「コバトン&さいたまっち」

◎里親制度について

◎里親さんの子育て体験談

◎質疑応答

◎対象 埼玉県在住で里親制度に関心のある方

※ 新型コロナウイルスの感染予防対策のため、管内(蕨市、川口市、戸田市)在住の方を優先させていただきます。

◎申込み 電話でお申し込みください(9/1 受付開始・先着 30名)

◎参加費 無料

申込み・問い合わせ先 (平日8:30~18:15)

埼玉県南児童相談所 里親推進担当

TEL 048-262-4152 (代)

共催：蕨市、川口市、戸田市、南はなみずき会(里親の会)

※蕨市、川口市、戸田市在住の方は、お住まいの市でもお申し込みいただけます。

蕨市児童福祉課児童福祉係 TEL 048-432-3200 (代)

川口市子育て相談課 TEL 048-258-1110 (代)

戸田市こども家庭支援室 TEL 048-299-2816 (直通)