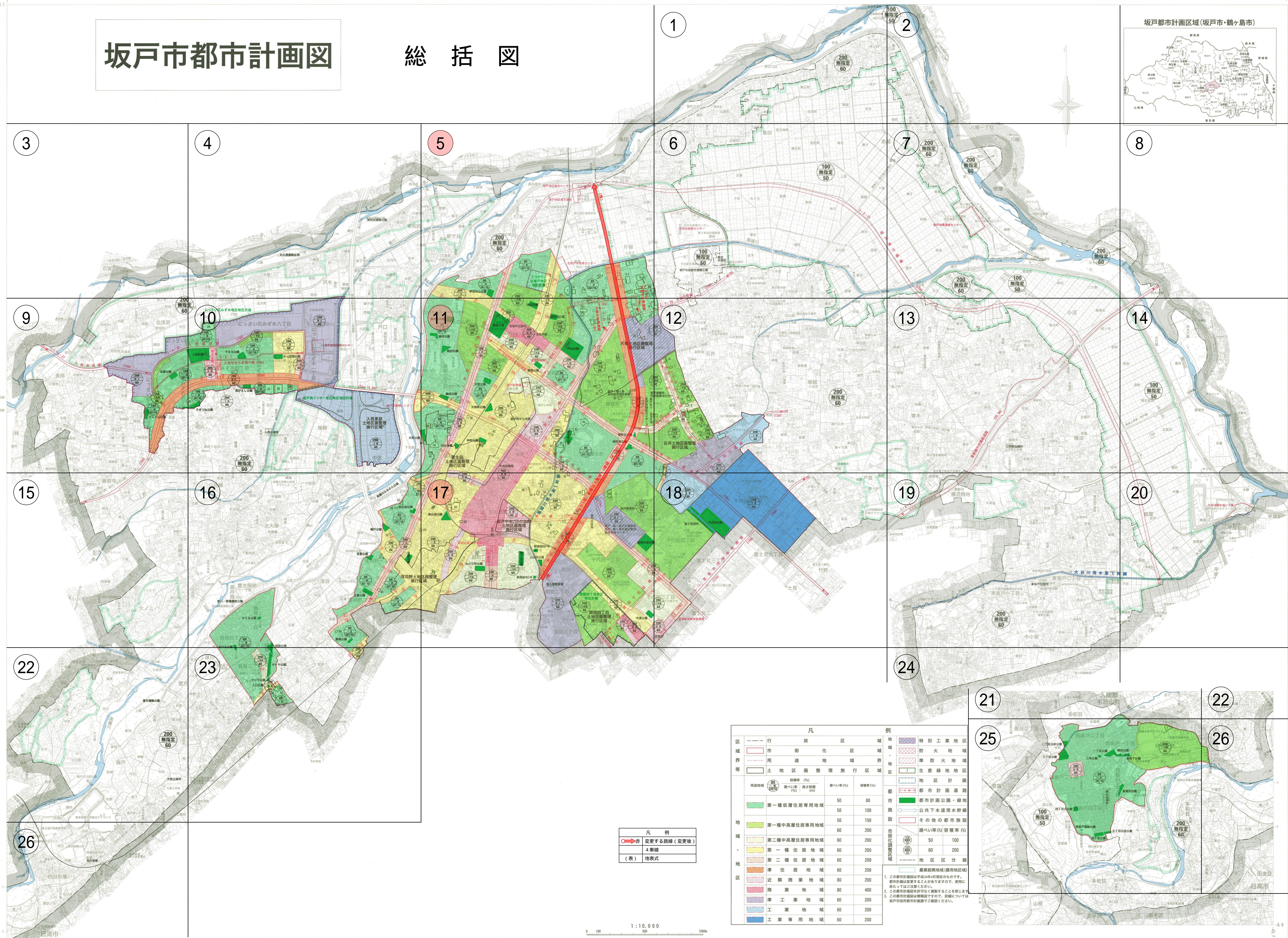
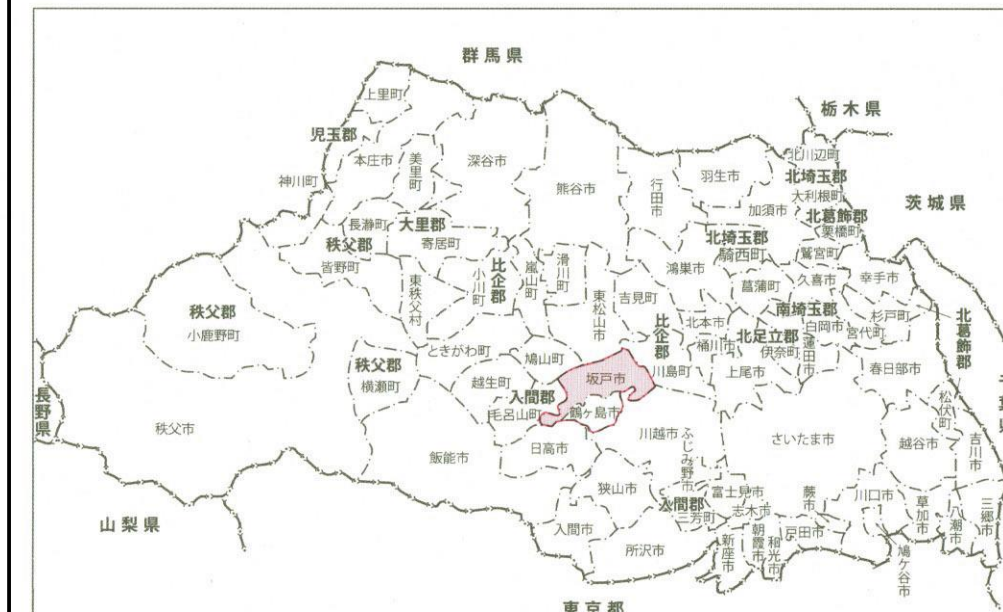


坂戸市都市計画図

総括図

坂戸都市計画区域(坂戸市・鶴ヶ島市)



記号

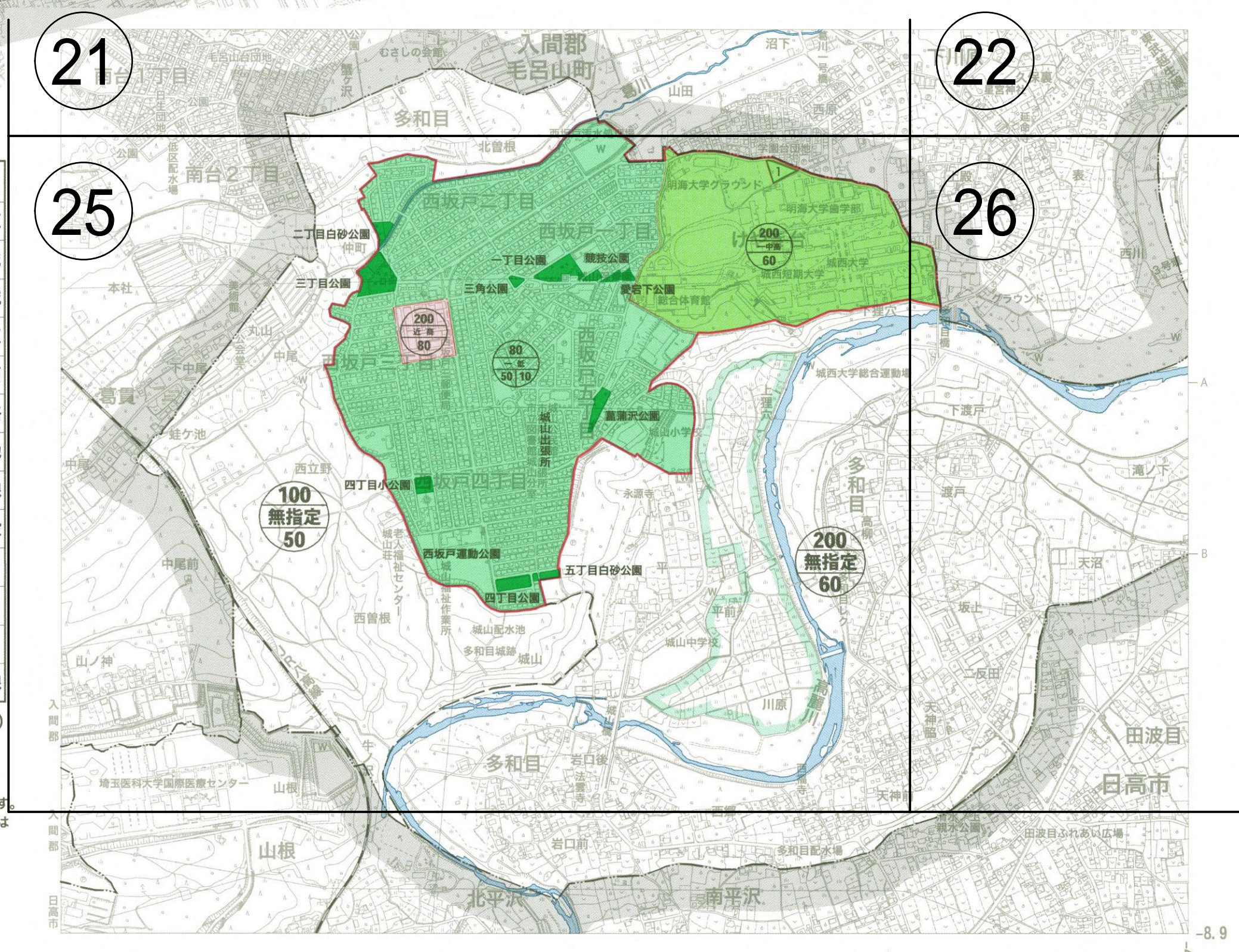
○	市界
○	市街化区域界
○	用途地域界
○	土地区画整理施行区域
○	特別工業地区
○	防火地域
○	準防火地域
○	生産緑地地区
○	地区計画
○	都市計画道路
○	都市計画公園・緑地
○	公共下水道管線
○	その他の都市施設
○	建ぺい率(%)容積率(%)
○	50 100
○	60 200
○	地区区分線
○	農産物集積地(農用地区)

凡例

→	変更する路線(変更後)
—	4車線
(表)	地表式

凡例

用途地域	建ぺい率(%)	高さ制限(m)	建ぺい率(%)	容積率(%)
第一種低層住居専用地域	50	80		
第一種中高層住居専用地域	50	150		
第二種中高層住居専用地域	60	200		
第一種住居地域	60	200		
第二種住居地域	60	200		
準住居地域	60	200		
近隣商業地域	80	200		
商業地域	80	400		
準工業地域	60	200		
工業地域	60	200		
工業専用地域	60	200		



坂戸市