

# DNA鑑定で「彩のかがやき」を証明

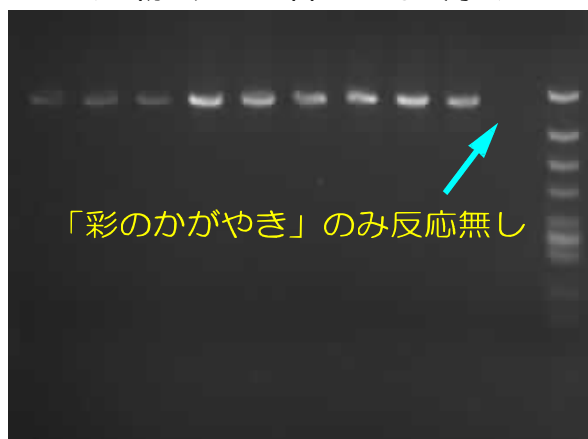
「彩のかがやき」だけに反応する試薬（ポジティブプライマー）と「彩のかがやき」以外の県内の主要な9品種（コシヒカリ、キヌヒカリ、朝の光、ゆめみのり、あかね空、日本晴、アキニシキ、ひとめぼれ、月の光）に反応する試薬（ネガティブプライマー）を開発しました。

2種の試薬を組み合わせることで、「彩のかがやき」への主要品種の混入を判定することができ、消費者の方に安心して「彩のかがやき」を購入していただけます。

コ キ 朝 ゆ あ 日 ア ひ 月 か M



コ キ 朝 ゆ あ 日 ア ひ 月 か M



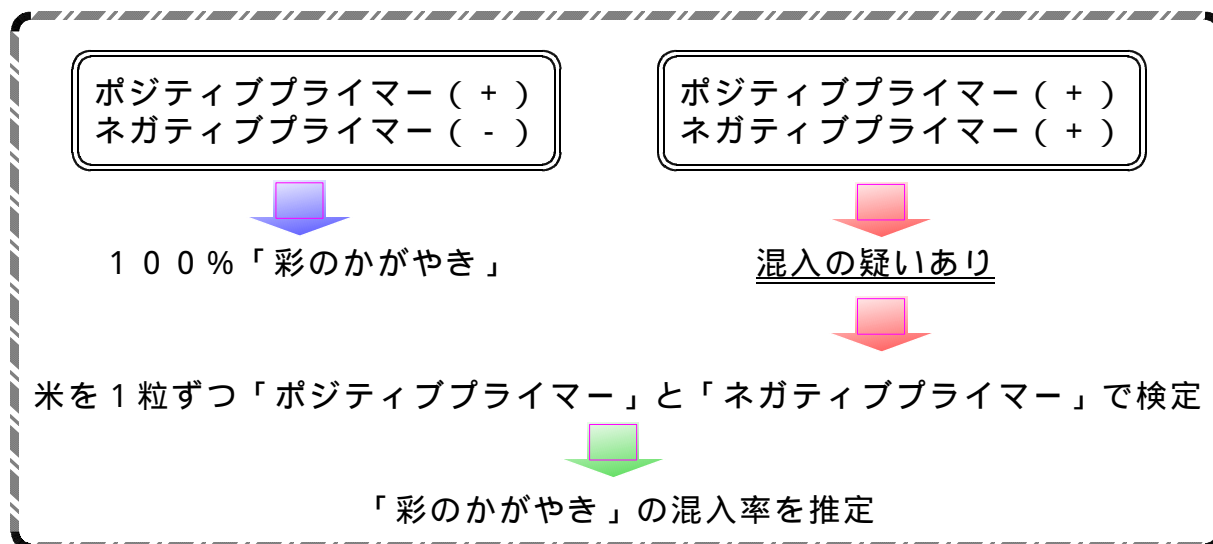
ポジティブプライマーによる検定

「彩のかがやき」だけと反応します。

コ：コシヒカリ，キ：キヌヒカリ，朝：朝の光，ゆ：ゆめみのり，あ：あかね空，日：日本晴，ア：アキニシキ，ひ：ひとめぼれ，月：月の光，か：彩のかがやき，M：分子量マーカー

ネガティブプライマーによる検定

「彩のかがやき」以外と反応します。



「ポジティブプライマー」と「ネガティブプライマー」を組み合わせると「彩のかがやき」への本県主要品種の混入を判定できます。

( 農林総合研究センター 生物機能担当 TEL 0480-21-1113 )