

WAVE排水蓋



ハイスペな排水蓋増えました!!



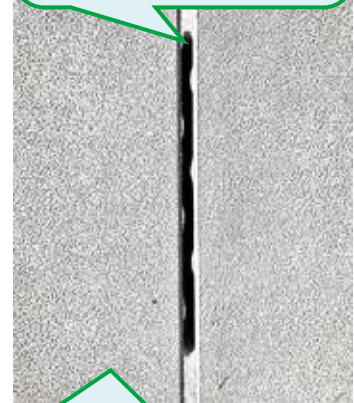
“ご好評によりWave側溝蓋に水路用もラインナップしました”

©埼玉県 2005

- Safety Point -

- ・蓋のセンターに通った幅 15mmの集水溝と幅 12mmの連続した波形状の排水孔でゲリラ豪雨対策も万全です。
- ・排水孔幅 12mmであっても波形状の孔なので、レーザータイプの自転車やベビーカーなどの細いタイヤでも溝に挟まりにくい設計になっています。
- ・蓋表面にはエンボス加工を施しているため、雨天時に歩行時の転倒防止や二輪車などのスリップ事故防止にも役立ちます。
- ・サイズも埼玉県型側溝用から水路用まで幅広くご用意しました。
また、プラスチックや金属を水抜きに使用していないのでサスティナブルな製品になっています。

ミゾが波型なので～
細いタイヤも噛み込み
ずらい形状です!!



表面がザラザラ加工
滑りやすく音も静かで
転倒事故防止に効果抜群



- Case Study -



・ For 歩道 ・
表面排水&転倒防止に効果的!!



・ For 車道 ・
雨水排水&スリップ事故を防止



・ For 住宅地 ・
スリップ&ガタツキ音防止に

* 製品は幅、長さ、耐荷重によりオーダーも可能ですのでお問合せ下さい



詳しくはWebで!!



©埼玉県 2014

<施工年度> 令和2年度
<施工場所> 草加市：市道30652号線
<発注機関> 草加市

株式会社ウチコン

久喜市小右衛門 117 番地

TEL 0480-52-0236

URL http://www.uchicon.net

土木資材