

事例 送迎バス運行状況確認

■ LPWA サービス導入の背景

□LPWA 導入の背景

スクールバスは交通状況により遅延等が発生し、雨天時や降雪時に児童がバス停で長時間待つ場合もあったことから改善が求められていた。

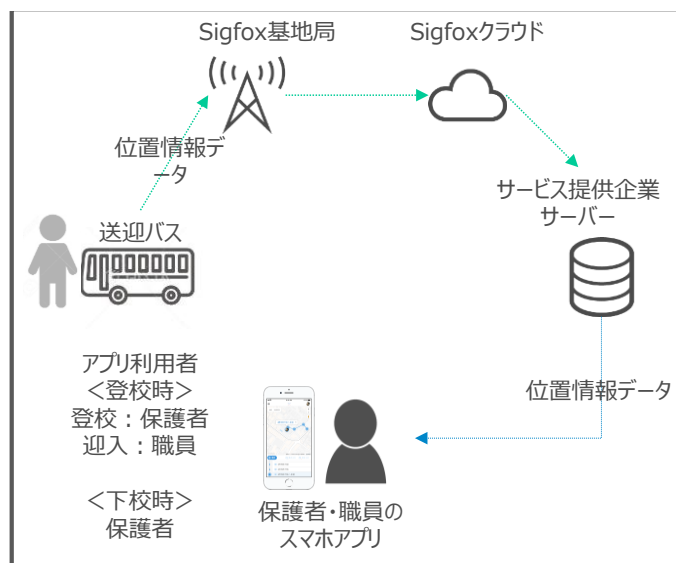
□LPWA 導入の目的

スクールバスの位置を可視化することで、保護者の安心や保護者や児童の待ち時間の短縮を実現するため。

■ 実証実験の取組内容について

□取組概要

GPS が内蔵された小型の端末をスクールバス内に設置することで、スクールバスの位置情報を保護者の方がスマートフォンやパソコンから確認することができる。

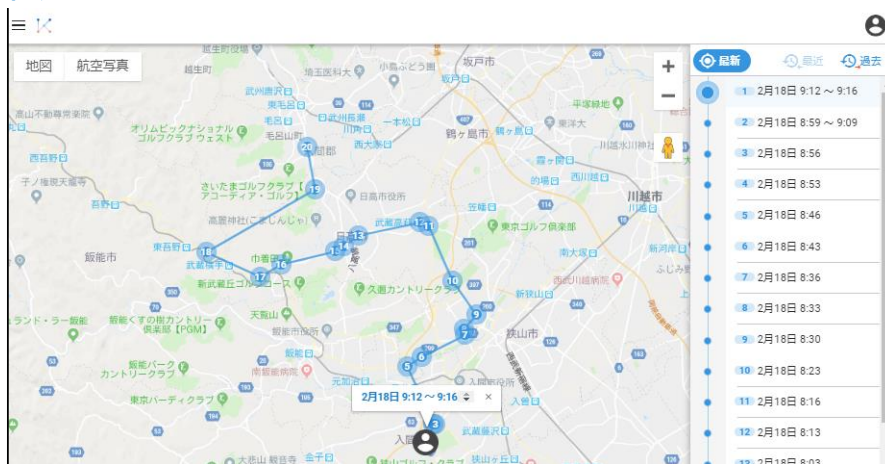


□導入した機器



<車載 GPS 端末>

□ サービス利用イメージ



<スクールバス位置情報 確認画面>

□ 取得データの概要

項目：位置情報

取得タイミング：3分に1回

■ 導入効果

スクールバスの位置情報を保護者の方がスマートフォンやパソコンから確認することで迎えの時間がより正確に把握できるようになった。

■ サービス提供事業者

(株)Hampstead