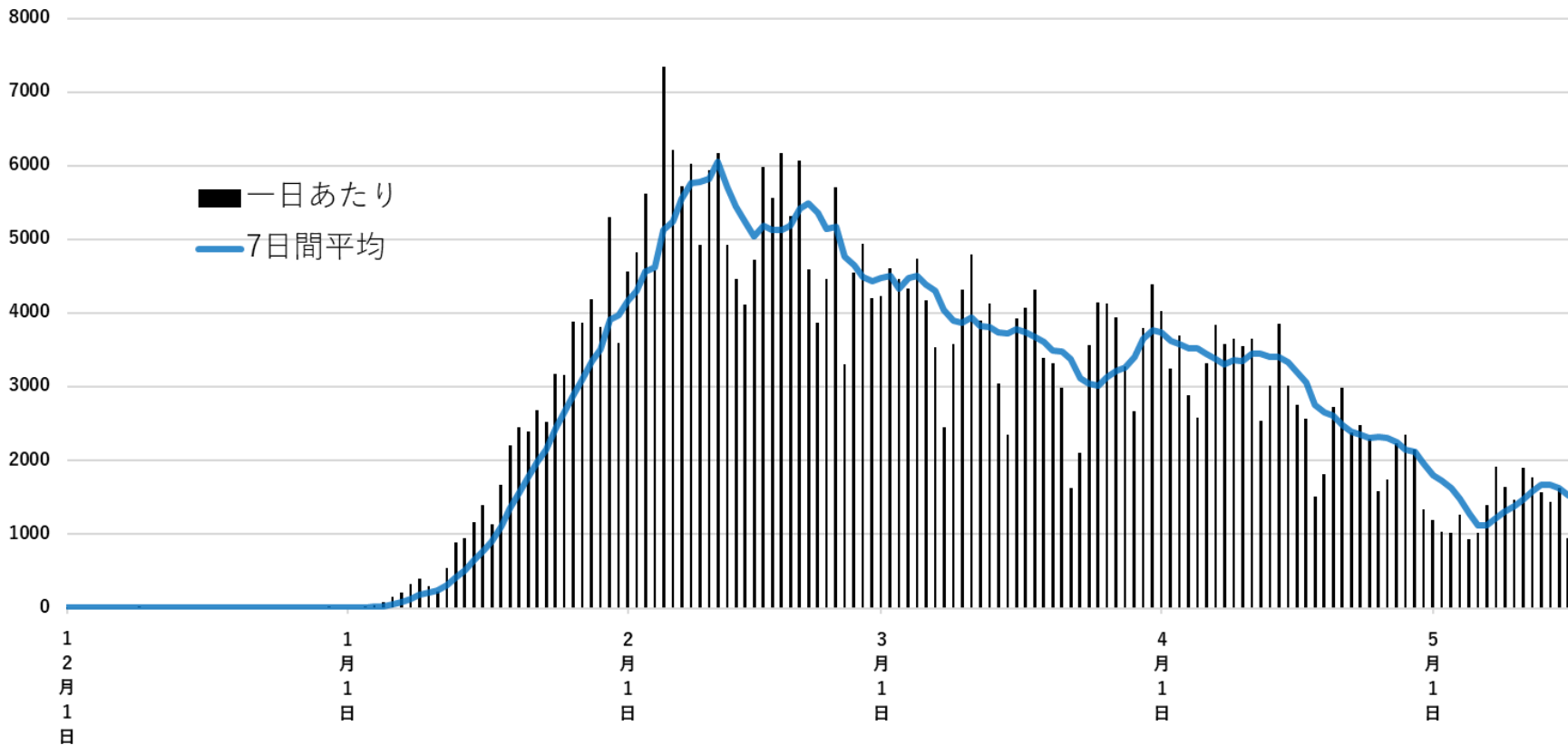


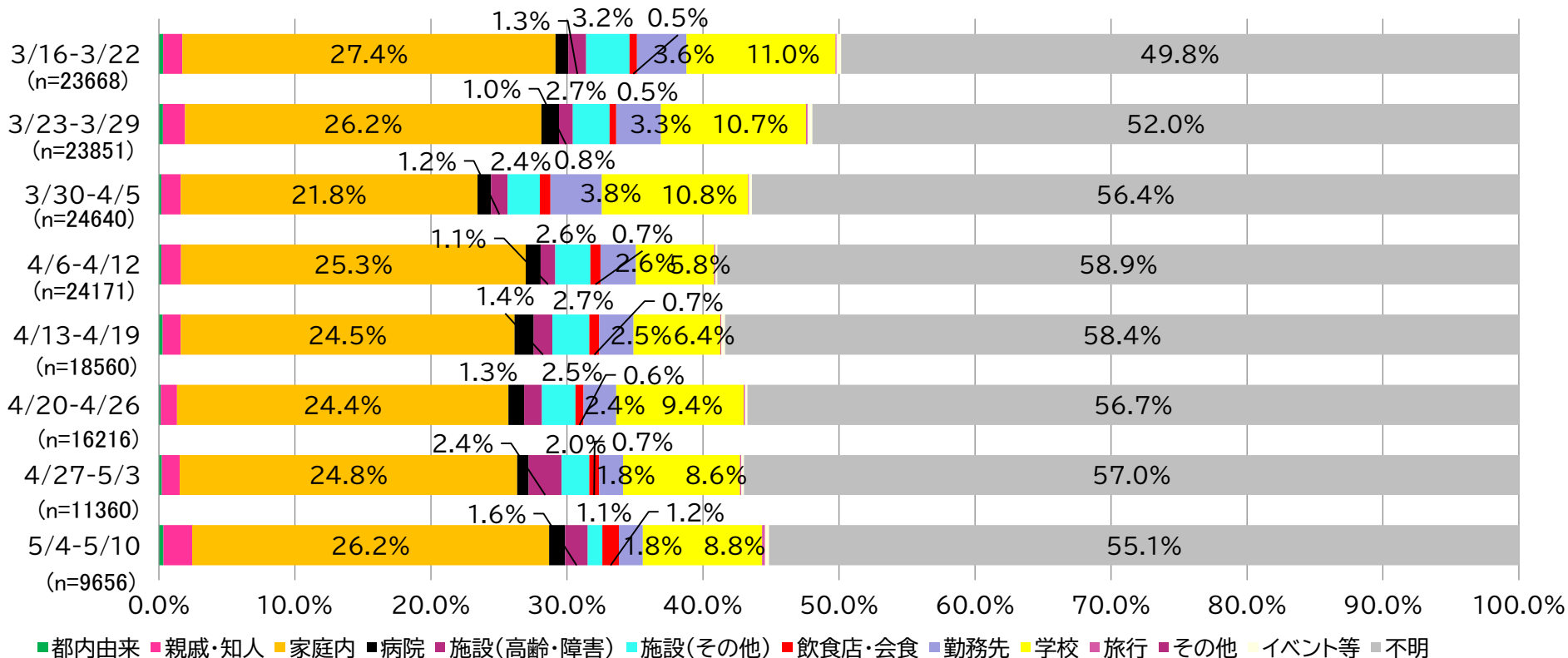
陽性者数の推移（日別）（2021.12.1～）



ゴールデンウィーク前後の各指標の比較

項目	4/25-5/1	5/10-5/16	GW期間前後の比較
確保病床の使用率	26.4%	21.2%	改善
重症確保病床の使用率	3.0%	2.3%	改善
重症者数（1週間平均）	5.9人	4.4人	改善
中等症者数（1週間平均）	244.0人	184.4人	改善
自宅療養者数及び療養先等調整中の合計値（1週間人口10万人当たり）	195.9人	152.4人	改善
陽性率（1週間平均）	28.4%	22.9%	改善
新規陽性者数（1週間人口10万人当たり）	172.2人	146.4人	改善
実効再生産数	0.932	1.045	悪化

感染経路推移（発表日ベース）【構成比】



※①積極的疫学調査の重点化②さいたま市、越谷市発表分については、詳細情報が遅れて報告されるため、直近の週では感染経路「不明」割合が大きくなっている。

ゴールデンウィーク後の感染動向（まとめ）

- 陽性者数は、ゴールデンウィーク直後はリバウンドの傾向がみられたが、全体としては**第6波のゆるやかな減少の動きの中にある**と考えられる。
- 確保病床の使用率、重症者数等は減少傾向にあり、**医療機関の負担は減っている**。
- **飲食店・会食を経路**とする陽性者数は増えているが、**全体としては少ない**。
- 陽性者数は依然として多く、収束の傾向がみられていないことから、**感染防止対策には万全をきたす必要がある**。

感染防止対策徹底のお願い

- **大切な人を守るため、「三つの密」の回避など、あらためて、感染防止対策の徹底をお願いします。**

- ・ 移動先での感染リスクの高い行動を控えて
- ・ 体調がすぐれない場合は、外出を控えて
- ・ 会話の際には、大声を控え、必ずマスクの着用を
- ・ 飲食等については、

「彩の国『新しい生活様式』安心宣言飲食店+(プラス)」認証店の利用を



- **ワクチンは自分も大切な人も守ります。**
若い人も3回目のワクチン接種をお願いします。

自動車税（種別割）の納税について

自動車税（種別割）

- ◆ 4月1日現在、自動車を所有する方が納める税金です。（課税台数 約**234万台**）
- ◆ 県の歳入の約10%を占める重要な税金です。（課税額 約**853億円**）

さらに納めやすくなりました！

スマホ決済アプリをご利用ください。

いつでも

どこでも

簡単に

その他の納税方法

キャッシュレス

- ・クレジットカード
- ・インターネットバンキング

現金

- ・ATM、金融機関
- ・コンビニなど



5月31日（火）までに、納税をお願いします。

自動車税 納めてプラス！キャンペーン

実施期間：5月6日～8月31日

実施内容：自動車税を5月31日までに納税した領収証書等を協賛店で提示すると、お得なサービスが受けられます。

協賛企業：



RESONA

抽選で
抗菌グッズ
プレゼント

埼玉トヨペット

オイル交換
10%OFF

AOKI

商品
5%OFF

(金融機関)

株式会社埼玉りそな銀行、株式会社武蔵野銀行、埼玉縣信用金庫

(自動車関連)

埼玉トヨペット 株式会社、株式会社イエローハット、株式会社イハシエエネルギー、関東菱油株式会社、車検のコバック、株式会社スズキ自販埼玉、株式会社オートバックスセブン、株式会社スズキ自販西埼玉、こくみん共済 coop <全労済>、ダンロップタイヤ関東株式会社、株式会社いるま野サービス、ホンダドリーム川越

(生活関連)

株式会社AOKI、シェリエグループ、ふかや物産観光株式会社、SRC狭山乗馬センター、埼玉県物産観光館そびあ、道の駅いちごの里よしみ

自動車税
納めてプラス
キャンペーン協賛店



期間 5月～8月31日

彩の国 埼玉県

自動車税のご相談・お問い合わせは

自動車税コールセンター 0570-012-229 (平日 8:30~17:15)

障害者の方のための減免申請

今年度
から

郵送・電子申請ができるようになりました。

対 象

障害者本人または同一生計の家族等が
障害者の通院、通学、通所又は生業のために使用する自動車

※詳しくは県ホームページをご確認ください。

申請期限

令和4年5月31日(火)

減 免 額

1年分の自動車税（上限45,000円）

※期限後の申請は減免額が月割りになります。

申 請 先

自動車税事務所・同支所及び各県税事務所

※窓口でも申請できます。

来所不要

