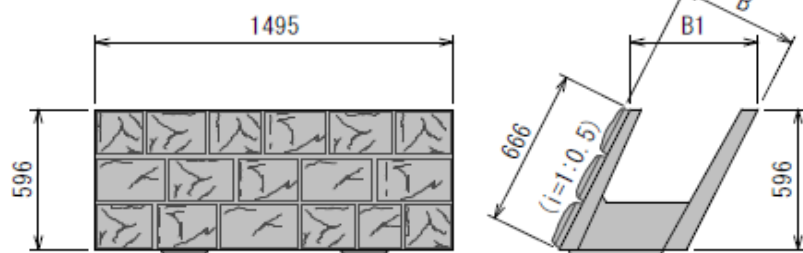


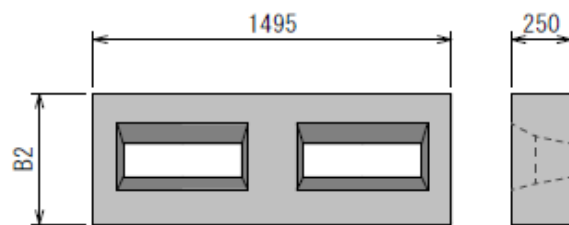
～ 自立式ブロックを用いた省力化ブロック積工法 ～

## 【製品規格】

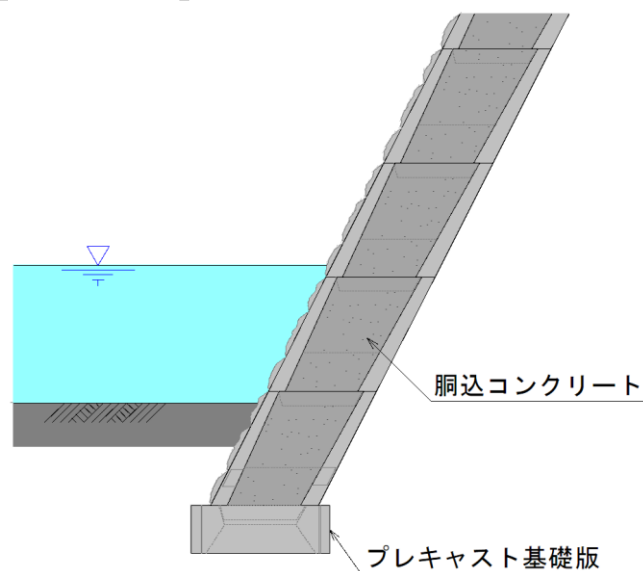
### ヘイベブロック本体



### ヘイベブロック基礎版



## 【施工断面図】



## 【質量・寸法】

呼び名 (B)	参考質量 (kg)		胴込量 (m³)		寸法 (mm)	
	本体	基礎版	本体	基礎版	B1	B2
350	396	382	0.183	0.043	391	550
500	450	389	0.337	0.094	559	715
750	500	410	0.545	0.176	839	995
1,000	565	477	0.767	0.244	1,118	1,275
1,250	625	540	0.989	0.312	1,398	1,555
1,500	690	610	1.211	0.380	1,677	1,835

日当たり施工量実績値

# 50~60m²/日

← 施工性を動画でご確認下さい！



## 【施工事例写真】



[河川での使用事例]



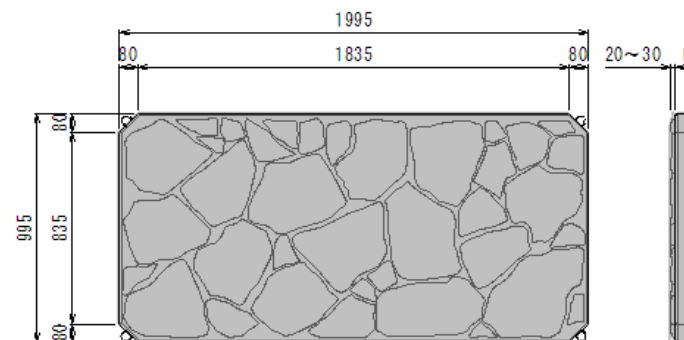
[調整池での使用事例]

## 【ヘイベブロックの特長】

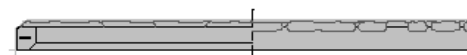
- ・積ブロックを大型化。施工の省力化・迅速化が可能
- ・水平積みで自立するため支える必要がありません
- ・胴込コンクリート打設のための裏型枠が不要です。
- ・1個当りの施工面積が1m²
- ・控え厚が350~1500mmまでバリエーション豊富
- ・専用の基礎ブロック有り

～ 大型連結ブロックを用いた省力化平ブロック張工法 ～

## 【製品規格】



[継手部詳細]



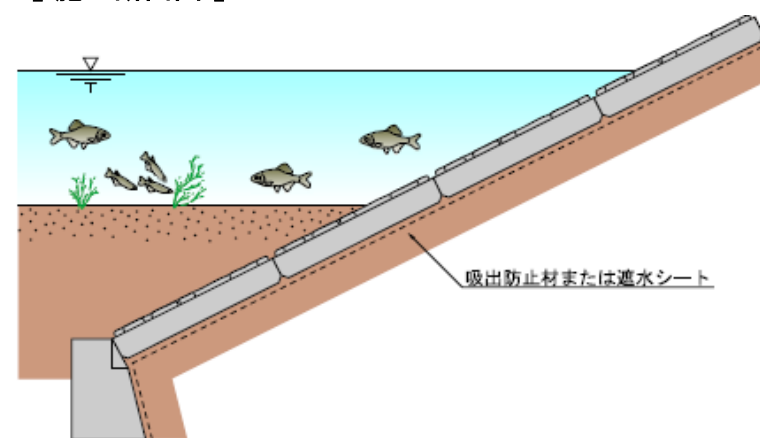
※ (財) 土木研究センター水利特性値取得済

## 【質量・寸法】

呼び名	主要部寸法 (mm)	参考質量 (kg)
標準	1995×995×H135	665
半載	995×995×H135	328
法長半載	1995×495×H135	328
1/4半載	995×495×H135	161

※その他の厚さについては担当営業にお問合せ下さい。

## 【施工断面図】



## 【施工事例写真】



[河川での使用事例]



[専用吊具での施工状況]

## 【リバーロックの特長】

- ・2m²/個の大型連結ブロックで、施工の省力化、迅速化が可能。
- ・表面に割石模様を施しています。
- ・四隅を金具で連結するだけの簡単施工です。
- ・専用吊具で迅速な施工が可能です。

日当たり施工量実績値

# 180~200m²/日

← 施工性を動画でご確認下さい！

