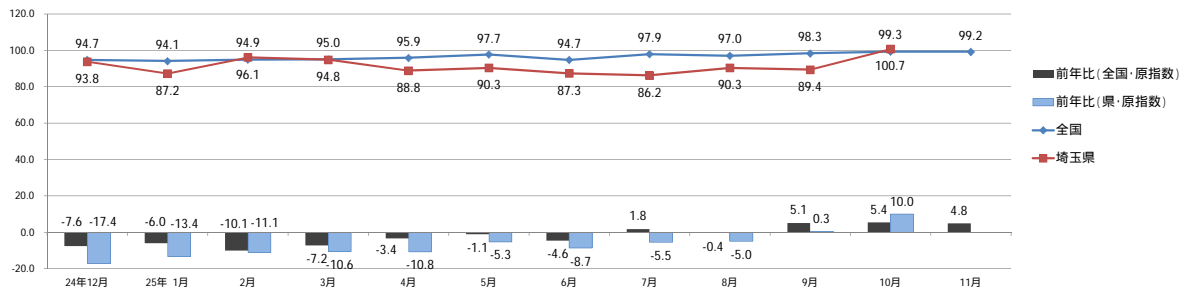


資料

主要経済指標

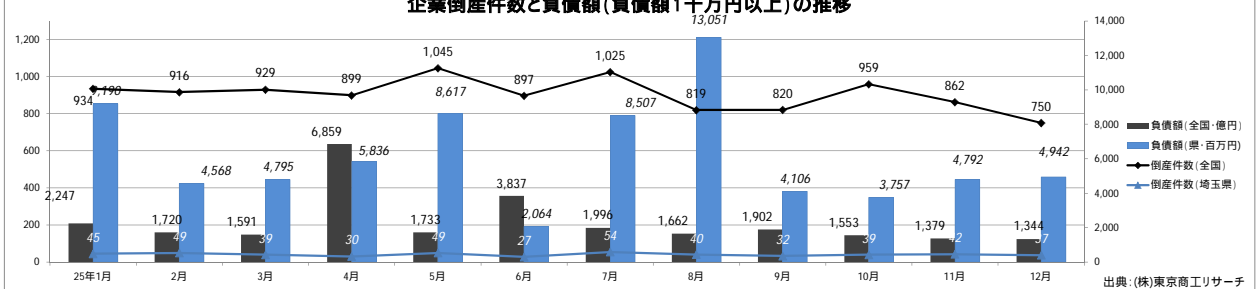
	鋳工業生産指数				鋳工業出荷指数				鋳工業在庫指数(年の数値は期末値)				製造工業稼働率指数	
	平成22年=100		平成22年=100		平成22年=100		平成22年=100		平成22年=100		平成22年=100		平成22年=100	
	全国		埼玉県		全国		埼玉県		全国		埼玉県		全国	
	季節調整値	前年比 (原指数)	季節調整値	前年比 (原指数)	季節調整値	前年比 (原指数)	季節調整値	前年比 (原指数)	季節調整値	前年比 (原指数)	季節調整値	前年比 (原指数)	季節調整値	前年比 (原指数)
22年	100.0	15.6	91.5	16.4	100.0	15.5	87.5	16.2	102.9	2.4	88.1	31.9	100.0	19.6
23年	97.2	2.8	89.0	2.7	96.3	3.7	82.5	5.7	105.0	2.0	64.8	26.4	95.7	4.3
24年	97.8	0.6	88.5	0.6	97.5	1.2	82.7	0.2	110.5	5.2	105.5	62.8	97.8	2.2
24年12月	94.7	7.6	93.8	17.4	95.2	7.8	86.9	17.9	110.4	5.2	135.7	41.9	94.0	7.7
25年 1月	94.1	6.0	87.2	13.4	96.3	4.2	81.7	17.5	108.6	3.0	134.8	33.5	94.5	7.2
2月	94.9	10.1	96.1	11.1	98.0	8.6	91.8	13.8	107.3	0.4	121.3	13.0	94.4	11.2
3月	95.0	7.2	94.8	10.6	97.2	5.9	90.8	12.3	106.6	2.7	107.7	17.7	94.4	8.8
4月	95.9	3.4	88.8	10.8	95.8	3.0	84.7	16.8	107.4	4.0	106.1	15.8	95.9	4.3
5月	97.7	1.1	90.3	5.3	96.8	2.1	85.2	11.3	107.0	2.7	105.6	16.3	98.1	1.8
6月	94.7	4.6	87.3	8.7	93.7	5.1	84.4	10.0	107.0	2.9	106.5	17.4	95.8	2.9
7月	97.9	1.8	86.2	5.5	95.6	1.4	83.7	8.2	108.7	2.8	105.6	20.2	99.3	2.6
8月	97.0	0.4	90.3	5.0	95.5	1.3	89.7	4.6	108.5	3.3	104.6	21.6	97.2	0.5
9月	98.3	5.1	89.4	0.3	96.9	4.6	90.4	3.1	108.3	3.5	106.2	21.3	98.4	7.6
10月	99.3	5.4	100.7	10.0	99.1	6.3	99.8	18.5	108.0	3.8	110.8	20.3	99.6	7.1
11月	99.2	4.8	-	-	99.1	6.6	-	-	106.1	5.1	-	-	99.1	6.2
出典	経済産業省		県統計課		経済産業省		県統計課		経済産業省		県統計課		経済産業省	

鋳工業生産指数の推移

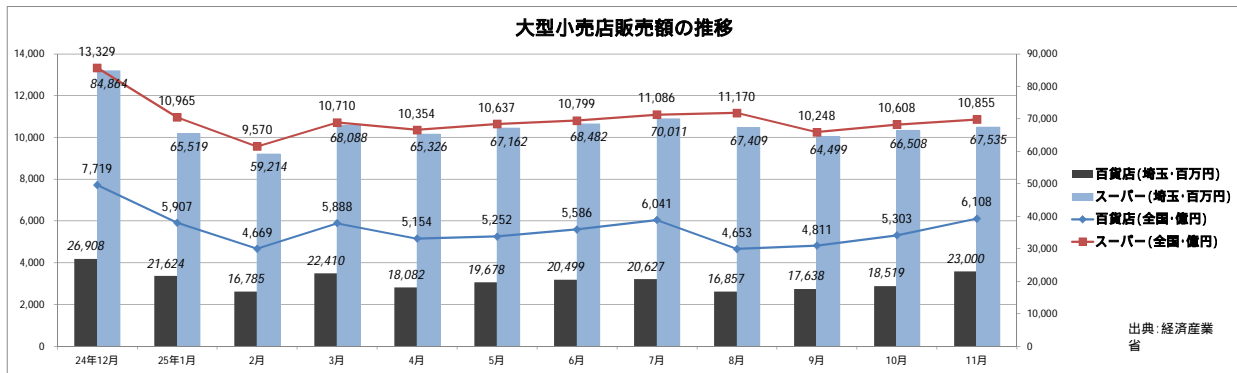


	機械受注(全国280社分) 民需(船舶・電力を除く) 季節調整値 前年比 億円 (原指数)	新設住宅着工戸数				企業倒産 (負債額1千万円以上)								
		全国		埼玉県		全国				埼玉県				
		戸数	前年比	戸数	前年比	件数	前年比	負債額(億円)	前年比	件数	前年比	負債額(百万円)	前年比	
22年	82,555	7.0	813,126	3.1	55,368	2.2	13,321	13.9	71,608	3.3	573	9.9	111,270	27.5
23年	88,961	7.8	834,117	2.6	57,767	4.3	12,734	4.4	35,929	49.8	563	1.7	70,551	36.6
24年	88,134	0.9	882,797	5.8	59,605	3.2	12,124	4.8	38,345	6.7	543	3.6	69,848	1.0
25年1月	6,663	9.7	69,289	5.0	5,071	8.9	934	5.1	2,247	35.7	45	0.0	9,190	18.2
2月	6,945	11.3	68,969	3.0	5,486	8.7	916	11.7	1,720	72.7	49	2.1	4,568	31.2
3月	7,931	2.4	71,456	7.3	4,427	7.4	929	20.0	1,591	52.4	39	2.5	4,795	10.3
4月	7,233	1.1	77,894	5.8	4,922	19.9	899	10.4	6,859	199.6	30	41.2	5,836	10.1
5月	7,992	16.5	79,751	14.5	4,565	0.4	1,045	8.9	1,730	38.6	49	3.9	8,617	170.5
6月	7,774	4.9	83,704	15.3	5,403	16.4	897	8.0	3,837	111.3	27	43.8	2,064	73.9
7月	7,772	6.5	84,801	12.4	5,706	24.5	1,025	0.1	1,996	72.4	54	5.9	8,507	195.0
8月	8,193	10.3	84,343	8.8	4,790	21.1	819	15.3	1,662	23.2	40	11.1	13,051	168.0
9月	8,021	11.4	88,539	19.4	4,982	8.2	820	11.9	1,902	8.9	32	37.3	4,106	31.0
10月	8,072	17.8	90,226	7.1	5,672	1.5	959	7.3	1,553	35.0	39	26.4	3,757	53.8
11月	8,826	16.6	91,475	14.1	6,208	43.6	862	10.6	1,379	47.7	42	10.5	4,792	32.9
12月	-	-	-	-	-	-	750	15.7	1,344	35.5	37	19.4	4,942	118.8
出典	内閣府	国土交通省				㈱東京商工リサーチ								

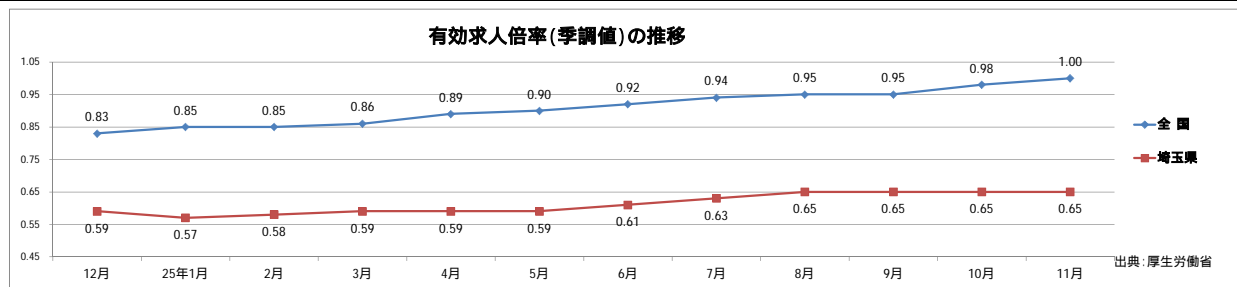
企業倒産件数と負債額(負債額1千万円以上)の推移



	大型小売店販売額											
	全 国						埼 玉 県					
	百貨店		スーパ-		合 計		百貨店		スーパ-		合 計	
	億円	前年比 (既存店)	億円	前年比 (既存店)	億円	前年比 (既存店)	百万円	前年比 (既存店)	百万円	前年比 (既存店)	百万円	前年比 (既存店)
22年	68,418	3.0	127,373	2.4	195,791	2.6	263,070	3.3	780,769	2.0	1,044,039	2.3
23年	66,606	2.3	129,327	1.5	195,933	1.8	253,706	2.2	792,193	1.7	1,045,899	1.8
24年	66,388	0.3	129,547	0.2	195,935	0.0	248,342	2.1	795,756	0.4	1,044,096	0.2
24年12月	7,719	1.0	13,329	0.7	21,048	0.1	26,908	6.1	84,864	1.0	111,772	2.3
25年1月	5,907	0.3	10,965	5.5	16,872	3.5	21,624	5.3	65,519	7.8	87,142	7.1
2月	4,669	0.7	9,570	5.7	14,239	3.7	16,785	3.6	59,214	7.0	75,999	6.3
3月	5,888	4.0	10,710	1.6	16,598	2.5	22,410	1.8	68,088	0.5	90,498	0.9
4月	5,154	0.4	10,354	3.3	15,508	2.3	18,082	7.1	65,326	4.8	83,408	5.4
5月	5,252	2.8	10,637	2.0	15,889	0.4	19,678	1.4	67,162	2.9	86,839	2.5
6月	5,586	7.5	10,799	1.4	16,385	3.5	20,499	0.1	68,482	0.9	88,981	0.7
7月	6,041	2.2	11,086	1.2	17,127	1.6	20,627	5.1	70,011	2.5	90,638	3.1
8月	4,653	3.0	11,170	1.3	15,823	0.1	16,857	0.5	67,409	2.1	84,266	1.8
9月	4,811	3.0	10,248	0.4	15,059	0.7	17,638	0.8	64,499	1.1	82,137	0.7
10月	5,303	0.4	10,608	0	15,911	0.1	18,519	4.1	66,508	1.0	85,027	1.7
11月	6,108	2.6	10,855	0.6	16,963	0.6	23,000	0.1	67,535	0.8	90,534	0.6
出典	経済産業省											



	全産業現金給与総額(月平均)				実質賃金指数(原指数)		常用雇用指数(原指数)		有効求人倍率				完全失業者数	完全失業率
	規模30人以上				規模30人以上		規模30人以上		有効求人倍率				全国	全国
	全 国		埼 玉 県		平成22年=100		平成22年=100		全 国		埼 玉 県		季節調整値	季節調整値
	円	前年比	円	前年比	全 国	埼 玉 県	全 国	埼 玉 県	原数値	季節調整値	原数値	季節調整値	万人	%
22年	360,276	1.4	316,882	0.0	100.0	100.0	100.0	100.0	0.52		0.44		334	5.1
23年	362,296	0.6	320,226	0.7	100.5	100.7	100.0	102.3	0.65		0.52		340	4.6
24年	356,649	1.6	306,871	3.1	99.9	100.9	99.7	102.5	0.80		0.58		285	4.3
12月	649,544	1.8	512,099	1.7	182.7	162.5	99.6	102.8	0.88	0.83	0.62	0.59	278	4.3
25年1月	299,270	0.8	287,438	2.1	84.1	91.1	99.0	102.5	0.89	0.85	0.63	0.57	279	4.2
2月	291,539	0.7	281,348	11.3	82.1	82.2	98.7	101.8	0.91	0.85	0.65	0.58	284	4.3
3月	307,091	1.2	258,021	0.2	86.2	84.8	98.1	101.2	0.90	0.86	0.63	0.59	267	4.1
4月	303,216	0.1	267,755	1.8	84.9	84.7	99.7	102.4	0.82	0.89	0.56	0.59	271	4.1
5月	297,852	0.1	261,437	0.4	83.3	82.6	100.0	102.3	0.81	0.90	0.53	0.59	270	4.1
6月	531,109	1.5	413,707	1.7	148.4	130.8	100.1	102.6	0.84	0.92	0.55	0.61	254	3.9
7月	407,341	0.4	364,245	1.0	113.5	114.5	100.0	103.0	0.90	0.94	0.59	0.63	251	3.8
8月	297,656	0.5	261,851	4.1	82.7	82.0	99.8	102.7	0.94	0.95	0.62	0.65	272	4.1
9月	294,452	0.1	262,124	0	81.4	82.1	99.7	102.9	0.98	0.95	0.64	0.65	263	4.0
10月	297,414	0.4	259,205	1.1	82.1	80.9	99.7	102.8	1.03	0.98	0.66	0.65	266	4.0
11月	310,846	1.5	-	-	85.9	-	99.8	-	1.07	1.00	0.68	0.65	261	4.0
出典	厚生労働省		県統計課		厚生労働省	県統計課	厚生労働省	県統計課	厚生労働省		埼玉県労働局		総務省	



埼玉県鉱工業生産指数の推移

(平成22年平均=100)

	平成25年7月		平成25年8月		平成25年9月		平成25年10月	
	指数	前年同月比	指数	前年同月比	指数	前年同月比	指数	前年同月比
鉱工業総合	86.2	5.5	90.3	5.0	89.4	0.3	100.7	10.0
製造工業総合	86.2	5.5	90.1	5.0	89.4	0.3	100.6	10.0
鉄鋼業	113.0	0.3	122.2	5.7	114.2	2.6	115.9	3.4
非鉄金属	95.0	4.3	93.9	1.0	95.0	2.7	96.9	3.0
金属製品	97.0	8.2	91.8	8.4	93.6	6.8	92.7	6.7
はん用機械	103.6	15.9	109.8	12.9	113.0	19.8	105.8	14.1
生産用機械	54.7	10.9	74.2	3.9	79.9	8.8	90.7	47.0
業務用機械	68.1	13.6	83.4	8.9	59.3	23.5	180.2	93.7
電子部品デバイス	89.3	11.8	79.2	4.9	88.9	12.6	87.9	10.1
電気機械	75.2	6.2	68.2	0.9	73.3	0.1	77.1	6.1
情報通信機械	81.6	28.5	76.1	39.2	101.6	23.6	106.5	9.3
輸送機械	60.2	28.9	74.8	2.7	79.3	29.3	98.5	58.1
窯業・土石製品	106.9	7.1	105.5	3.4	105.4	5.4	116.9	8.6
化学	93.3	6.9	97.3	9.8	96.9	6.3	99.4	9.6
プラスチック製品	97.1	8.4	92.5	4.7	89.3	4.9	90.1	1.0
パルプ・紙・紙加工品	110.3	10.7	101.6	2.0	109.4	6.8	104.7	3.3
繊維	88.2	6.6	94.5	5.0	94.5	0.8	86.8	8.2
食料品	94.4	10.4	94.0	4.1	93.4	3.1	94.9	4.9
その他工業総合	99.1	1.3	98.5	2.8	97.5	0.2	101.4	4.0
ゴム製品	70.1	10.9	67.8	15.9	69.7	5.4	75.0	1.2
皮革製品	86.7	3.3	90.7	2.8	93.8	9.9	75.6	11.3
家具	161.7	53.5	154.9	28.0	134.5	23.1	134.4	11.9
印刷業	101.8	4.1	101.2	6.1	102.4	3.6	106.4	0.2
木材・木製品	110.1	5.0	92.2	15.3	95.5	7.6	96.1	6.1
その他製品	89.6	11.3	93.6	8.2	88.9	9.7	90.6	31.6
鉱業	106.0	0.8	112.1	5.5	103.2	7.0	100.7	1.6

指数は季節調整値、前年同月比は原数値で比較している。

出典：埼玉県鉱工業指数(埼玉県総務部統計課)