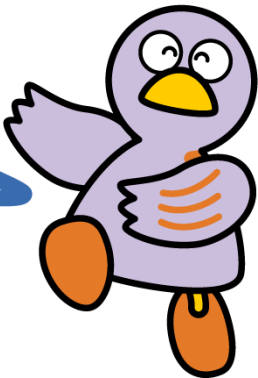


Kabanata 12
Mga tanggapan para sa konsultasyon



Kobaton, ang mascot ng Saitama

1 Pangkalahatang konsultasyon

2 Specialized consultation

1 Pangkalahatang konsultasyon

Pangalan/Lokasyon	Telepono / Website URL	Wika	Araw ng konsultasyon	Oras
Pangkalahatang konsultasyon para sa mga dayuhan sa Saitama (3F Urawa Godo Chosa, Saitama Prefecture – sa loob ng Saitama Prefecture International Exchange)	048-833-3296 https://sia1.jp/foreign/advise/	Wikang Hapon, Ingles, Intsik, Espanyol, Portuguese, Koreano, Tagalog, Thai, Vietnamese, Indonesian, Nepali	Lunes – Biyernes *Kinakailangang magpareserba sa personal na konsultasyon ukol sa sistema ng imigrasyon, labor or legal issues, mga problema sa welfare at iba pa	9:00 -16:00
*Kapag nasa pampublikong tanggapan (tulad ng munisipyo at iba pa) at nahihirapang makipag-usap dahil hindi nakakaintindi ng wikang Hapon, maaaring makiusap sa kawani na tawagan ang isang Interpreter. Isinasagawa ang pagsasalin ng wika sa telepono				
Saitama Prefecture Gender Equality Promotion Center (With You Saitama) *Para sa mga konsultasyon ukol sa pakikipag-ugnayan sa kapwa, pamilya, asawa, DV at iba't-ibang mga suliranin	048-600-3800 http://www.pref.saitama.lg.jp/withyou/counsel/guide.html	Nihongo	Lunes – Sabado maliban sa , piyesta opisyal, ika-3 Huwebes ng buwan, katapusan ng taon at umpisa ng bagong taon	10:00 - 20:30

Gabay sa pamumuhay ng mga dayuhan, Saitama Prefecture

Pangalan/Lokasyon	Telepono / Website URL	Wika	Araw ng konsultasyon	Oras
Ageo City Hall Hello Corner--Lunes: 1F 3 rd Annex, Sabado: Rm501, Honchosha	048-775-5111 (Extension: 810) https://www.city.ageo.lg.jp/page/4-hc.html	Spanish (personal na maghaharap)	Ika-1/ika2/ika3/ika 5Lunes	9:00 - 12:00 13:00 - 16:00
		English (personal na maghaharap)	Ika-4 na Sabado	9:00 - 12:00
		Chinese, Portuguese (personal na maghaharap) (※) Vietnamese	(※) Vietnamese – tuwing Sabado	13:00 - 16:00
		May tagasalin sa telepono para sa mga magtutungo ng personal sa tanggapan. English, Chinese, Spanish, Portuguese, Korean, Vietnamese, Nepali, Indonesian, Tagalog, Thai, (*) Hindi, Mongolian	Lunes-Sabado	8:30 ^17:00
Iruma City Hall Building A 2F sa loob ng Autonomous Culture Division (sa consultation counter para sa mga dayuhan)	04-2964-1111 (ext. 2146) http://www.city.irusa.saitama.jp/kurashi/soudan_madoguchi/gaikokujin_soudan/gaikokujinsoudan.html	English	Martes Ika-2/ika-4 Biyernes	9:00- 12:00
		Spanish	Miyerkules	
		Chinese, English	Ika-1 Huwebes	
International Exchange Center, Kawagoe City Hall (5F, Kurasse Kawagoe Bldg.)	049-228-7723 https://www.city.kawagoe.saitama.jp/kurashi/bunkakyo/kokusaikoryu/foreigncitizenconsul.html	Nihongo	Ika-1 at ika-3	13:00 - 18:00
		Vietnamese	Sabado	
		Nihongo Chinese	Ika-2/ika-4 Lunes	
		Konsultasyon tungkol sa visa o status of residence (Nihongo)	Ika-4 Sabado ng buwan	
		Konsultasyon ukol sa batas (Nihongo) *Maaaring gumawa ng reserbasyon	Ika-4 Biyernes ng buwan	15:00 - 17:00

Gabay sa pamumuhay ng mga dayuhan, Saitama Prefecture

<p>Kawaguchi Multicultural Coexistence Office, (M4 floor, Cupo-La main building) * Konsultasyon tungkol sa pang-araw-araw na pamumuhay</p>	<p>048-227-7607 https://www.city.kawaguchi.lg.jp/soshiki/01060/020/4/3584.html</p>	<p>Nihongo, English, Chinese Korean Vietnamese Nepali Indonesian Tagalog, Thai, Portuguese Spanish</p>	<p>Martes – Sabado *Sarado sa mga araw ng pista opisyal, New Year Holidays</p>	<p>9:00~12:00 13:00~17:45</p>
<p>Kawaguchi City Hall Honchusha, Civic Section counter (Shimin Ka Shicyousho Madoguchi)</p>	<p>048-258-1110</p>	<p>Nihongo English Chinese Turkish (※) Ang consultation counter para sa wikang Turkish ay maaring magbago.</p>	<p>Huwebes</p>	<p>10:00~12:00 13:00~16:00</p>
<p>Kawaguchi City Hall: iba't-ibang konsultasyon para sa mga dayuhang residente *Konsultasyong isinasagawa ng isang legal specialist sa mga pamamaraan ng pamahalaan</p>	<p>048-258-1110 (Citizens' Consultation Office)</p>	<p>Nihongo *Kailangang gumawa muna ng reserbasyon</p>	<p>Ika-3 Miyerkules ng buwan</p>	<p>13:30 - 16:00</p>
<p>Omiya Ward Office, Saitama City</p>	<p>048-646-3097 (Citizens' Consultation Office)</p>	<p>English, Tagalog Korean, North Korean English, Portuguese Chinese</p>	<p>Lunes Martes Miyerkules Huwebes</p>	<p>9:00 - 12:00</p>
<p>Saitama Tourism and International Relations Bureau (STIB) International Exchange Center (Public Corporation) (9F Comunale, sa East Exit ng Urawa Station)</p>	<p>048-887-1506 https://www.stib.jp/kokusai/consult.shtml</p>	<p>Nihongo Chinese English</p>	<p>Lunes – Huwebes *Maliban sa piyesta opisyal Martes *Maliban sa piyesta opisyal Miyerkules *Maliban sa piyesta opisyal</p>	<p>10:00 - 17:00 (Oras ng pagtanggap: hanggang 16:30) 9:00 - 12:00 13:00 - 15:00 (Oras ng pagtanggap: hanggang 14:00) 9:00 – 12:30 13:00 – 14:30 (Oras ng pagtanggap:</p>

Gabay sa pamumuhay ng mga dayuhan, Saitama Prefecture

				hanggang 14:00)
		Korean/ North Korean	Huwebes *Maliban sa piyesta opisyal	9:00 - 12:00 13:00 - 15:00 (Oras ng pagtanggap: hanggang 14:00)
Soka City Hall – Konsultasyon para sa mga dayuhan	048-922-2970 http://www.city.soka.saitama.jp/cont/s1402/010/020/030/01.html	English, Chinese	Lunes, Miyerkules, Biyernes	9:00 - 17:00
		*(Kailangan ng reserbasyon) Spanish, Korean, Thai, French	Martes, Huwebes	Kailangang gumawa ng reserbasyon
Tokorozawa City Hall – Konsultasyon para sa mga residente	04-2998-9092	Chinese	Ika-1, ika-3 Huwebes ng buwan	10:00 - 12:00 (Oras ng pagtanggap: hanggang 11:30)
		English, Tagalog	Ika-2, ika-4 Huwebes ng buwan	
Hannou City Hall Suporta sa pang komunidad na mga gawain (Chiiki Katsudo Shien Ka)	https://www.city.hanno.lg.jp/article/detail/3579 jiti2@city.hanno.lg.jp	English ----- Spanish	Ika-1/ika-3 Huwebes ----- Ika-4 na Lunes	9 : 00~12 : 00
Shiki City Hall Gov't Bldg No.1 Seksyon para sa promosyon ng mga aktibidad ng mga residente	048-473-1111 (Ex2145) Kinakailangan ang pagpareserba maliban sa mga araw ng konsultasyon shien@city.shiki.lg.jp	English	Ika-1 Huwebes Ika-3 Martes	10:00~12:00
		Chinese	Ika-1 Huwebes Ika-3 Lunes	14:00~16:00 10:00~12:00
		Vietnamese ※Kailangang magpareserba		

Gabay sa pamumuhay ng mga dayuhan, Saitama Prefecture

<p>Toda City Hall Collaboration Promotion Division</p>	<p>048-441-1800 (Ext.483) https://www.city.toda.saitama.jp/soshiki/192/community-gaikokujin-soudan.html</p>	<p>English, ----- Chinese, Korean, North Korean ※ Maaaring magbago depende sa iskedyul ng mga tagapayo. Palagi kaming may tagasalin na sumusuporta sa 74 na wika.</p>	<p>Lunes at Miyerkules ----- Martes, Huwebes at Biyernes</p>	<p>9 :00 ~12 :00 13 :00 ~17 :00</p>
<p>Toda International Friendship Association (TIFA) (Public-Interest Foundation) 2F Toda City Hall Nizominami chosha ①Konsultasyon sa pamumuhay para sa mga dayuhan ②Konsultasyon ukol sa legal issues para sa mga dayuhan</p>	<p>048-434-5690 http://www.toda-tifa.jp/news.html</p>	<p>① Japanese, English, Chinese ※Konsultasyon para sa iba pang mga wika ② Japanese, English, Chinese ※Konsultasyon para sa iba pang mga wika (Tumawag at pagpareserba o magsadya sa counter hanggang 12:00 noon bago ang araw na nais pumunta)</p>	<p>① Martes ~ Linggo ② Ika-2 Miyerkules ng buwan (</p>	<p>① 18 :45 ~ 17 :30 ② 14 :00 ~ 15 :00~ 16 :00~ ※3 Sessions</p>
<p>Higashimatsuyama City Hall, General Affairs Division</p>	<p>0493-23-2221 (Ext.275)</p>	<p>Nihongo English</p>	<p>Lunes - Biyernes</p>	<p>8:30 - 17:15</p>
<p>Sayama City Hall 2F Sa loob ng Autonomous Culture Division, Sayama City International Association, Konsultasyon sa pagpapatayo ng negosyo para sa mga dayuhan</p>	<p>04-2952-4584 http://www.sifa.saitama.jp/</p>	<p>Multilingual sa English at Poketalk Para sa konsultasyon ukol sa pamumuhay, legal na konsultasyon, atbp.). Pumunta sa seksyong namamahala sa ahensya</p>	<p>Lunes at Miyerkules ----- Biyernes</p>	<p>9:00 – 16:00 ----- 9:00 – 15:00</p>

Gabay sa pamumuhay ng mga dayuhan, Saitama Prefecture

		(magpasama) at may magsasalin sa pagkonsulta. Mula 2020 sa pakikipag tulongan sa lungsod ang pagtanggap ng konsultasyon para sa pagsuporta sa pagpapatayo ng negosyo ng mga dayuhan ay isinasagawa.		
Fujimi City Hall	049-251-2711 Fujimi City Hall	English, Chinese, Korean, Tagalog, Bisaya	Huwebes	13:00 -16:00
Fujimino City Hall	049-269-6450 Fujimino International Exchange Center (FICEC)	*Kailangang ikumpirma kung mayroong serbisyo ng nais na wika	Lunes at Biyernes	13:00 – 16:00
Miyoshi Town Hall			Martes- Huwebes	10:00 – 16:00
			Lunes	10:00 - 13:00
			Huwebes	13:00 - 16:00
Fujimino International Exchange Center (FICEC) 〒356-0004 5-4-25 Kamifukuoka, Fujimino City	049-269-6450 049-256-4290 http://www.ficec.jp/		Lunes – Biyernes	10:00 - 16:00
			Sabado at Linggo	13:00 – 16:00
Association of Nikkei and Japanese Abroad (Foundation)	045-211-1788 http://www.jadesas.or.jp/consult/index.html	Nihongo, Portuguese, Spanish	Lunes - Biyernes	14:00 - 17:30

Gabay sa pamumuhay ng mga dayuhan, Saitama Prefecture

2 Konsultasyon sa propesyonal / eksperto

Pangalan/Lokasyon	Telepono / Website URL	Wika	Araw ng konsultasyon	Oras
Saitama Bar Association Legal Consultation Center	048-710-5666 https://www.saiben.or.jp/foreiner.html	Wikang Hapon *Kailangang gawin ang reserbasyon	Pagtanggap ng reserbasyon: Lunes – Biyernes Araw ng konsultasyon: Miyerkules, Biyernes	9:00 -17:00 13:00 - 16:00
Houterasu Saitama (Japan Legal Support Center, Saitama Branch Office) Depende sa nilalaman ng mga katanungan, ipakikilala namin ang sistema ng batas dito sa Japan at iba pang impormasyon nang walang bayad (may bayad ang pagtawag sa telepono) para matugunan ang problema) Mabibigyan kayo ng libreng konsultasyon kung naayon ang inyong kita sa nakatakdang limitasyon at iba pang kahilingan.	0570-078312 (I P phone) o tumawag sa 0503383-5375 https://www.houterasu.or.jp/chihoujimusho/saitama/index.html	(Telepono) sa wikang Hapon lamang (Pagpunta ng personal: kailangang magpa-reserba) Libreng ligal na pagpapayo para sa mga nakakatugon sa mga kinakailangan Ipagkakaloob ang serbisyo ng isang interpreter na naaangkop sa wika.	Pagtanggap ng reserbasyon: Lunes – Biyernes *Regular na araw lamang Araw ng konsultasyon: Ika-2 at ika-4 Miyerkules ng bawat buwan (maliban pag pista opisyal , mga araw ng pagtatapos ng taon at bagong taon)	9:00 -17:00 13:00 -16:20
Houterasu Multilingual Information Service (Japan Legal Support Center, Multilingual Information Service) *Ipakiusap kung kailangan ng tagasalin para makakuha ng impormasyon ukol sa Houterasu (may bayad ang pagtawag sa telepono).	0570-078377	(Telepono) Chinese, English, Spanish, Portuguese, Korean, Vietnamese, Tagalog, Nepali, Thai	Pagtanggap sa telepono: Lunes – Biyernes *Regular na araw lamang	9:00 - 17:00
Asosasyon ng mga abogado Tokyo Public Law Office	03-5979-2880 https://t-pblo.jp/fiss/	Nihongo, English, Chinese Para sa iba pang mga wika, sisikapang mabigyan kayo ng tagasalin sa inyong wika.	Lunes – Biyernes	9:30 - 17:00

Gabay sa pamumuhay ng mga dayuhan, Saitama Prefecture

Pangalan/Lokasyon	Telepono / Website URL	Wika	Araw ng konsultasyon	Oras
Saitama Prefectural Police Headquarters General Consultation Center (tinatanggap ang iba't-ibang konsultasyon, mga kahilingan, mga opinyon sa mga gawain ng pulisya at iba pa)	#9110 (Hindi magagamit ang IP phones at dialing lines na pantawag) o kaya sa Tel. 048-822-9110 Website ng Saitama Prefectural Police: https://www.police.pref.saitama.lg.jp	Nihongo	Maaring kumontak kahit kailan *Ang inyong tawag paglagpas ng 17:15 sa regular na araw, sa araw ng Sabado, Linggo, piyesta opisyal, katapusan ng taon at umpisa ng bagong taon, ay ididirekta sa Saitama Prefectural Police Headquarters	Tumatanggap ng tawag 24 oras
Saitama Prefectural Police Office- Para sa suporta ng biktima ng krimen (3F Lamza Tower, 1-10-1 Numakage, Minami-ku, Saitama)	① 0120-381-858 Tumatanggap ng konsultasyon para sa mga biktima ng krimen at aksidente, pati mga kapamilya. Website ng Saitama Prefectural Police: https://www.police.pref.saitama.lg.jp ② #8103 (Dial ng konsultasyon para sa biktima ng sekwal (Ha-to san)) o 0120-83-8103 Tumatanggap ng konsultasyon mula sa mga biktima ng sekwal, pati mga kapamilya.	Nihongo	Lunes – Biyernes (maliban sa piyesta opisyal, pagtatapos ng taon at umpisa ng bagong taon) Maaring kumontak kahit kailan. Tumatanggap ng tawag 24 oras * Ang inyong tawag paglagpas ng 17:15 sa regular na araw, sa araw ng Sabado, Linggo, piyesta opisyal, katapusan ng taon at umpisa ng bagong taon, ay ididirekta sa Saitama Prefectural Police Headquarters	8:30 - 17:15
Saitama Prefectural Police Youth Support Center (3F Lamza Tower, 1-10-1 Numakage, Minami-ku, Saitama) Tumatanggap ng konsultasyon sa mga isyu ng kabataan tulad ng maling pag-uugali, pananakot, at pinsala sa krimen mula sa mga kabataan mismo at kanilang mga magulang.	048-865-4152 (para sa magulang/tagapag-alaga) 048-861-1152 (para sa kabataan) Website ng Saitama Prefectural Police: https://www.police.pref.saitama.lg.jp	Nihongo	Lunes – Biyernes (maliban sa piyesta opisyal, pagtatapos ng taon at umpisa ng bagong taon)	8:30 - 17:15

Gabay sa pamumuhay ng mga dayuhan, Saitama Prefecture

Railways Police Unit, Saitama Prefectural Police Headquarters Tumatanggap ng konsultasyon ukol sa mga insidente ng panghihipo sa mga kababaihan sa loob ng tren o iba pang problema sa mga railway facilities.	048-641-0599	Nihongo	Maaaring tumawag sa anumang oras	24 oras, araw-araw *May mga kaso na maaring hindi babaeng pulis ang tumugon.
Saitama Legal Affairs Bureau Consultation for foreigners' human rights	0570-090911	Chinese, Korean, English, Filipino, Portuguese, Vietnamese Nepali, Spanish Indonesian, Thai	Lunes – Biyernes (maliban sa piyesta opisyal, katapusan ng taon at umpisa ng bagong taon	9:00 – 17:00
Saitama Prefecture Spousal Violence Counseling and Support Center (Saitama Pref. Gender Equality Promotion Center) * Konsultasyon mula sa mga kababaihang biktima ng karahasan o pang-aabuso mula sa asawa, partner, kasintahan at iba pa.	048-600-3800	Nihongo	Lunes – Sabado *Maliban sa piyesta opisyal, ika-3 Huwebes ng buwan, katapusan ng taon at umpisa ng bagong taon	10:00 - 20:30
Saitama Prefecture Spousal Violence Counseling and Support Center (Guidance Center for Women) * Konsultasyon mula sa mga kababaihang biktima ng karahasan o pang-aabuso mula sa sariling asawa, kasintahan at iba pa.	048-863-6060	Nihongo	Lunes - Sabado	9:30 - 20:30
			Linggo, piyesta opisyal *Maliban sa katapusan ng taon at umpisa ng bagong taon	9:30 - 17:00
Foundation for the Welfare and Education of Asian People, Refugee Assistance Headquarters (RHQ)	Indochinese refugees at mga refugees sa ilalim ng Refugee Convention, : 0120-090-091 Aplikasyon para mapagkilianlan bilang refugee 0120-925-357	Nihongo, English, French, Vietnamese Burmese *Sumangguni para sa iba pang wika	Lunes - Biyernes	9:30 - 17:00
Korean Residents Union In Japan (Mindan) Saitama Prefecture Regional Headquarters Saitama Korean Hall * Isinasagawa ang konsultasyon	048-831-3959	Nihongo, Korean	Lunes - Biyernes	9:30 - 17:00

Gabay sa pamumuhay ng mga dayuhan, Saitama Prefecture

para sa mga Koreano sa Japan, pagpapakilala sa kultura ng Korea at pagbukas ng mga klase sa wikang Koreano				
---	--	--	--	--

※ Hindi isinasagawa ang konsultasyon sa mga araw ng piyesta opisyal, katapusan ng taon at umpisa ng bagong taon.