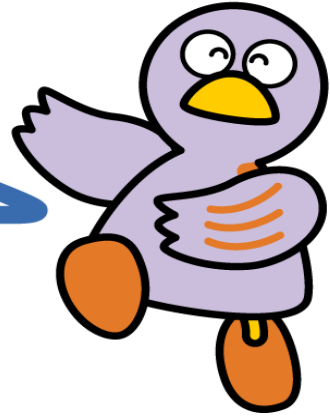


**บทที่ 12**  
**เคาน์เตอร์ให้คำปรึกษา**



โกบาตองสัญลักษณ์ประจำจังหวัดไซตามะ

- 1 ให้คำปรึกษาทั่วไป
- 2 การให้คำปรึกษาเฉพาะทาง

**1 ให้คำปรึกษาทั่วไป**

ชื่อและสถานที่	หมายเลขโทรศัพท์/โฮมเพจ	ภาษา	วันปรึกษา	เวลา
ศูนย์ให้คำปรึกษาทั่วไปชาวต่างชาติไซตามะ(อาคารรัฐบาลร่วม จังหวัดไซตามะชั้น 3 มุขนิธิที่จัดตั้งขึ้นเพื่อสาธารณประโยชน์ สมาคมแลกเปลี่ยนระหว่างประเทศจังหวัดไซตามะ	048-833-3296 <a href="https://www.sia1.jp/foreign/advice/">https://www.sia1.jp/foreign/advice/</a>	ญี่ปุ่น ภาษาอังกฤษ จีน สเปน โปรตุเกส เกาหลี ภาษาดากาล็อก ไทย เวียดนาม ชาวอินโดนีเซีย เนปาล	จันทร์ – ศุกร์ *ยกเว้นวันหยุดประจำชาติและช่วงวันหยุดปีใหม่ จำเป็นต้องจองล่วงหน้าสำหรับการปรึกษาแบบตัวต่อตัว เกี่ยวกับระบบตรวจคนเข้าเมือง ปัญหาแรงงานประเด็นทางกฎหมายและปัญหาสวัสดิการ	9:00 – 16:00
* หากคุณมีปัญหาในการเข้าใจภาษาญี่ปุ่นที่สถาบันของรัฐ(ศาลากลาง ฯลฯ) โปรดติดต่อเจ้าหน้าที่ที่เคาน์เตอร์ที่ศูนย์ให้คำปรึกษา เราจะจัดหาล่ามให้ทางโทรศัพท์เพื่อโทรหาคุณ				
ศูนย์ความเท่าเทียมทางเพศประจำจังหวัดไซตามะ“ กับคุณไซตามะ”	048-600-3800 <a href="http://www.pref.saitama.lg.jp/withyou/counsel/guide.html">http://www.pref.saitama.lg.jp/withyou/counsel/guide.html</a>	ญี่ปุ่น	จันทร์ – เสาร์ *ไม่รวมวันหยุดพฤษภาคมที่3 และวันหยุดสิ้นปีและปีใหม่	10:00 - 20:30
* การให้คำปรึกษาเกี่ยวกับความสัมพันธ์ระหว่างบุคคล ครอบครัว คู่สมรส ความรุนแรงในครอบครัวและปัญหาอื่น ๆ ที่คุณอาจเผชิญ				

คู่มือการใช้ชีวิตของชาวต่างชาติจังหวัดไซตามะ

ชื่อและสถานที่	หมายเลขโทรศัพท์/โฮมเพจ	ภาษา	วันปรึกษา	เวลา
ศาลาว่าการอะโอะ"มูมสวัสดี"  จันทร์: ชั้น1 ของอาคารเสริมที่3 เสาร์: ห้องประชุมใหญ่อาคาร501	048-775-5111 (ต่อหมายเลข810)  <a href="https://www.city.ageo.lg.jp/page/4-hc.html">https://www.city.ageo.lg.jp/page/4-hc.html</a>	ภาษาสเปน	วันจันทร์ที่1,2,3, เดือน5และวันเสาร์	9:00 - 12:00 13:00 - 16:00
		ภาษาอังกฤษ	ที่4	9:00 - 12:00
		ภาษาจีนโปรตุเกส (※) ภาษาเวียดนาม	(※) ภาษาเวียดนามคือวันเสาร์เท่านั้น	13:00 - 16:00
		ล่ามสำหรับผู้เยี่ยมชมสำนักงาน ประจำจังหวัดมิให้บริการทางโทรศัพท์ที่เป็นภาษาอังกฤษ จีนสเปน โปรตุเกส เกาหลีเวียดนาม เนปาล ชาวอินโดนีเซีย คาตาล็อก ภาษาไทยและ (*) ภาษาฮินดี, ภาษามองโกเลีย	วันจันทร์ - วันเสาร์ * ภาษาฮินดีให้บริการเฉพาะวันจันทร์ - ศุกร์	8:30 - 17:00  *ภาษาฮินดี:9:00 - 17:00
ศาลากลางจังหวัดอิรุมา อาคาร A ชั้น 2 ภายในกองวัฒนธรรมอิสระ เคาน์เตอร์ปรึกษาชาวต่างชาติ	04-2964-1111 (ต่อหมายเลข 2146)  <a href="http://www.city.iruma.saitama.jp/kurashi/soudan_madoguchi/gaikokujin_soudan/gaikokujinsoudan.html">http://www.city.iruma.saitama.jp/kurashi/soudan_madoguchi/gaikokujin_soudan/gaikokujinsoudan.html</a>	ภาษาอังกฤษ	ทุกวันอังคาร วันหยุดสเปคที่ 1 วันศุกร์ที่2 และ4ต้องจองล่วงหน้า	9:00 - 12:00
		สเปน	วันพุธ	
		จีน	วันหยุดสเปคที่ 1	
ศาลากลางคาวาโกเอะ ศูนย์นานาชาติ (ชั้น5 อาคารคุราสคาวาโกเอะ)	049-228-7723  <a href="https://www.city.kawagoe.saitama.jp/kurashi/bunkakyoyo/kokusaikoryu/foreigncitizenconsul.html">https://www.city.kawagoe.saitama.jp/kurashi/bunkakyoyo/kokusaikoryu/foreigncitizenconsul.html</a>	ญี่ปุ่น เวียดนาม	วันเสาร์ที่1 และที่3	13:00 - 18:00
		ญี่ปุ่น จีน	วันจันทร์ที่2และ4	
		ให้คำปรึกษาเกี่ยวกับสถานภาพการพำนัก (ภาษาญี่ปุ่น)	วันเสาร์ที่4	
		คำแนะนำด้านกฎหมาย(ภาษาญี่ปุ่น) สามารถจองได้	วันศุกร์ที่4	15:00 - 17:00

คู่มือการใช้ชีวิตของชาวต่างชาติจังหวัดไซตามะ

ชื่อและสถานที่	หมายเลขโทรศัพท์/โฮมเพจ	ภาษา	วันปรึกษา	เวลา
เมืองคาวากูจิ กองส่งเสริมความร่วมมือส่วนการอยู่ร่วมกัน หลากหลายวัฒนธรรม(ชั้นM4 อาคารหลัก) * ให้คำปรึกษาพื้นฐานเกี่ยวกับชีวิตประจำวัน	048-227-7607  <a href="https://www.city.kawaguchi.lg.jp/soshiki/01060/020/4/3584.html">https://www.city.kawaguchi.lg.jp/soshiki/01060/020/4/3584.html</a>	ญี่ปุ่น, อังกฤษ, จีน, เกาหลี, เวียดนาม, เนปาล, อินโดนีเซีย, ตากาล็อก, ไทย, โปรตุเกส, สเปน, พม่า, เขมร	วันอังคาร- วันเสาร์ * วันหยุดและวันหยุดสิ้นปีและปีใหม่ปิดให้บริการ * เจ้าหน้าที่แลกเปลี่ยนระหว่างประเทศและที่ปรึกษาค่าต่างประเทศจะตอบกลับในวันถัดไป วันอังคาร-เสาร์ อังกฤษ / จีน ทุกวันอังคาร: ภาษาตากาล็อก (ช่วงบ่ายเท่านั้น) ทุกวันพุธ: วันเสาร์ที่ 2 และ 4 ของเกาหลี: ภาษาเวียดนาม	9:00- 12:00 13:00 - 17:15
ศาลาว่าการคาวากูจิอาคารหน่วยหลัก(เคาน์เตอร์เดินทางเพื่อธุรกิจของแผนกพลเมือง)	048-258-1110	ญี่ปุ่น ภาษาอังกฤษ จีน คุกกี้ ※ เคาน์เตอร์ให้คำปรึกษาภาษาธุรกิจอาจมีการเปลี่ยนแปลง	ทุกวันพฤหัสบดี	10:00-12:00 13:00-16:00
ศาลากลางคาวากูจิ: การให้คำปรึกษาของชาวต่างชาติ (สำหรับขั้นตอนทั่วไป) * การให้คำปรึกษาทนายความสาธารณะ	048-258-1110 (สำนักงานให้คำปรึกษาประชาชน)	ญี่ปุ่น * ต้องจองล่วงหน้า	ทุกวันพุธที่ 3	13:30 - 16:00
สำนักงานเขตโอมิยะ เมืองไซตามะ	048-646-3097 (ห้องให้คำปรึกษาของพลเมือง)	อังกฤษ, ภาษาตากาล็อก เกาหลี อังกฤษ โปรตุเกส ชาวจีน	วันจันทร์ วันอังคาร วันพุธ วันพฤหัสบดี	9:00 - 12:00
สำนักงานการท่องเที่ยวและความสัมพันธ์ระหว่างประเทศไซตามะ ศูนย์แลกเปลี่ยนระหว่างประเทศ (บริษัทมหาชน) ชั้น 9 ตรงข้ามทางออกทิศตะวันออกของสถานีอุราว่า	048-887-1506  <a href="https://www.stib.jp/okusai/consult.shtml">https://www.stib.jp/okusai/consult.shtml</a>	ญี่ปุ่น จีน อังกฤษ เกาหลี	วันจันทร์ – วันพฤหัสบดี * ยกเว้นวันหยุด วันอังคาร * ยกเว้นวันหยุด วันพุธ * ยกเว้นวันหยุด วันพฤหัสบดี * ยกเว้นวันหยุด	10:00 - 17:00 (รับถึง 16:30 น.) 9:00 - 12:00, 13:00-15:00 (รับถึง 14:00 น.) 9:00 - 12:30, 13:00 - 14:30 (รับถึง 14:00 น.) 9:00 - 12:00, 13:00 - 15:00(รับถึง 14:00 น.)

คู่มือการใช้ชีวิตของชาวต่างชาติจังหวัดไซตามะ

ชื่อและสถานที่	หมายเลขโทรศัพท์/โฮมเพจ	ภาษา	วันปรึกษา	เวลา
ศาลากลางจังหวัดไซคา มุมให้คำปรึกษาระหว่างประเทศ	048-922-2970 <a href="http://www.city.soka.saitama.jp/cont/s1402/010/020/030/01.html">http://www.city.soka.saitama.jp/cont/s1402/010/020/030/01.html</a>	อังกฤษ, จีน, * (จำเป็นต้องจอง) สเปน เกาหลี ไทย ฝรั่งเศส	วันจันทร์ วันพุธ วันศุกร์	9:00 - 17:00  ต้องจองล่วงหน้า
			วันอังคารและ วันพฤหัสบดี	
แผนกให้คำปรึกษาประชาชนศาลาว่าการโ ทะโตะโระชวาะ	04-2998-9092	ภาษาจีน	วันพฤหัสบดีที่1และ 3	10:00 - 12:00 (แผนกต้อนรับจนถึง 11:30 น.)
		ภาษาอังกฤษ, ภาษาตากาล็อก	วันพฤหัสบดีที่2และ 4	
ศาลากลางฮันโน ฝ่ายสนับสนุนกิจกรรมชุมชน	<a href="https://www.city.hanno.lg.jp/article/detail/3579">https://www.city.hanno.lg.jp/article/detail/3579</a>  อีเมล: <a href="mailto:jiti2@city.hanno.lg.jp">jiti2@city.hanno.lg.jp</a>	ภาษาอังกฤษ(ต้องจองล่วงหน้า 1)	วันพฤหัสบดีที่1 และ3	9:00 - 12:00
		สเปน(ต้องจองล่วงหน้า)	วันจันทร์ที่4	
ศาลาว่าการเมืองชิคิ ที่ตึกทำเนียบรัฐบาลที่ 1 ฝ่ายส่งเสริมกิจกรรมของพลเมือง รองรับการสมัคร / ให้คำปรึกษาชาวต่างชาติ	048-473-1111 (ต่อหมายเลข 2145) ต้องจองล่วงหน้า ยกเว้นวันปรึกษา <a href="mailto:shien@city.shiki.lg.jp">shien@city.shiki.lg.jp</a>	ภาษาอังกฤษ	วันพฤหัสบดีที่1 และวันอังคารที่3	10:00 - 12:00  14:00 - 16:00  10:00 - 12:00
		ชาวจีน	วันพฤหัสบดีที่1 วันจันทร์ที่3	
		เวียดนาม ※ ต้องจองล่วงหน้า		
ศาลากลางจังหวัดโตะ ชั้น 3 กองส่งเสริมความร่วมมือ เคาน์เตอร์ให้คำปรึกษาชาวต่างชาติเมืองโตะ	048-441-1800 (ต่อหมายเลข 483)  <a href="https://www.city.toda.saitama.jp/soshiki/192/community-gaikokujin-soudan.html">https://www.city.toda.saitama.jp/soshiki/192/community-gaikokujin-soudan.html</a>	ภาษาอังกฤษ	วันจันทร์และ วันศุกร์	9:00 - 12:00  13:00-17:00
		จีน, เกาหลี * อาจมีการเปลี่ยนแปลงเนื่องจากการเข้าร่วมของที่ปรึกษา เราติดตั้งเครื่องแปลที่รองรับ 74 ภาษา	วันอังคาร วันพฤหัสบดี และวันศุกร์	
สมาคมโตะ มูลนิธิที่จัดตั้งขึ้นเพื่อสาธารณประโยชน์ส มาคมมิตรภาพระหว่างประเทศ ศาลาว่าการเมืองโตะอาคารรัฐบาลชั้น2  ① เคาน์เตอร์ให้คำปรึกษาปัญหา ด้านชีวิตสำหรับชาวต่างชาติ	048-434-5690 <a href="http://www.toda-tifa.jp/news.html">http://www.toda-tifa.jp/news.html</a>	① ญี่ปุ่น อังกฤษ จีน ※ ให้คำปรึกษาสำหรับภาษา อื่น ๆ ② ภาษาญี่ปุ่น ภาษาอังกฤษ ภาษาจีน ※ ให้คำปรึกษาสำหรับภาษาอื่น ๆ	① วันอังคาร วันอาทิตย์	① 8:45 - 17:30

คู่มือการใช้ชีวิตของชาวต่างชาติจังหวัดไซตามะ

ชื่อและสถานที่	หมายเลขโทรศัพท์/โฮมเพจ	ภาษา	วันปรึกษา	เวลา
② ให้คำปรึกษากฎหมายสำหรับชาวต่างชาติ		(ช่องทางโทรศัพท์หรือที่เคาน์เตอร์) ภายในเวลา 12:00 น. ของวันก่อน)	② ทุกเดือนวันพุธที่ 2	② * 3 ครั้งต่อวัน 14:00 - 15:00 - 16:00 -
ศาลากลางเมืองอิกาชิมัตสึยามะ กองกิจการทั่วไป	0493-23-2221 (ต่อหมายเลข 275)	ญี่ปุ่น อังกฤษ	วันจันทร์ - วันศุกร์	8:30 - 17:15
สำนักงานเมืองซายามะ ชั้น 2 แผนกวัฒนธรรมอิสระ สมาคมนานาชาติเมืองซายามะ โครงการช่วยเหลือให้คำปรึกษาชาวต่างชาติ	04-2952-4584 <a href="http://www.sifa.saitama.jp/">http://www.sifa.saitama.jp/</a>	พูดได้หลายภาษาในภาษาอังกฤษ และ Poketalk เนื้อหาปรึกษา (การให้คำปรึกษาด้านชีวิต การให้คำปรึกษาด้านกฎหมาย ฯลฯ)  ภายในหน่วยงานผู้รับผิดชอบจะตีความเนื้อหาของการปรึกษาหารือร่วมกัน ทางเราได้ดำเนินโครงการสนับสนุนการให้คำปรึกษาชาวต่างชาติบนพื้นฐานการทดลองใช้ตั้งแต่ปีเราะ2 โดยความร่วมมือกับเมือง	วันจันทร์และวันพุธ  วันศุกร์	9:00 - 16:00  9:00-15:00
ศาลากลางจังหวัดฟุจิมิ	049-251-2711 ศาลากลางจังหวัดฟุจิมิ	อังกฤษ, จีน, เกาหลี, ดากาล็อก, ภาษาเชนุ (เซบัวโน)	วันพฤหัสบดี	13:00 - 16:00
ศาลากลางจังหวัดฟุจิมิโนะ	049-269-6450 (ศูนย์แลกเปลี่ยนวัฒนธรรมนานาชาติฟุจิมิโนะ)	*ต้องมีกำรยืนยันสำหรับภาษาที่รองรับ	วันจันทร์ - วันศุกร์  วันอังคาร-พฤหัสบดี	13:00 - 16:00  10:00 - 16:00
หน่วยงานราชการมิโยชิ	049-269-6450 (ศูนย์แลกเปลี่ยนวัฒนธรรมนานาชาติฟุจิมิโนะ)		วันจันทร์ วันพฤหัสบดี	10:00 - 13:00 13:00 - 16:00
ศูนย์แลกเปลี่ยนวัฒนธรรมนานาชาติฟุจิมิโนะ (FICEC) 〒356-0004 5-4-25 kamifukuoka fujimino-shi	049-269-6450 049-256-4290 <a href="http://www.ficec.jp/">http://www.ficec.jp/</a>		วันจันทร์ - วันศุกร์  วันเสาร์-วันอาทิตย์	10:00 - 16:00 13:00 - 16:00
เครือข่ายสำหรับชาวต่างชาติ119	090-3009-3619	อังกฤษ สเปน	ให้คำปรึกษาสัมภาษณ์ทุกวันอังคาร	19:00 - 21:00

คู่มือการใช้ชีวิตของชาวต่างชาติจังหวัดไซตามะ

ชื่อและสถานที่	หมายเลขโทรศัพท์/โฮมเพจ	ภาษา	วันปรึกษา	เวลา
(ในศูนย์บริการระหว่างประเทศของไซตามะ YMCA)	URL <a href="https://119network.jimdofree.com/">https://119network.jimdofree.com/</a>  Email <a href="mailto:gaikokujin119@yahoo.co.jp">gaikokujin119@yahoo.co.jp</a>	โปรตุเกส	ปรึกษาทางโทรศัพท์ ที่ใดตามต้องการ	9:00 - 19:00
(สาธารณประโยชน์)สมาคมนิคเคอิในต่างประเทศ ศูนย์ให้คำปรึกษานิกเคอิ (รากฐาน)	045-211-1788 <a href="http://www.jades.as.or.jp/consulta/index.html">http://www.jades.as.or.jp/consulta/index.html</a>	ญี่ปุ่น โปรตุเกส สเปน	วันจันทร์ – วันศุกร์	14:00 - 17:30

**2** การให้คำปรึกษาเฉพาะทาง

ชื่อและสถานที่	หมายเลขโทรศัพท์/โฮมเพจ	ภาษา	วันที่ปรึกษา	เวลา
บริการให้คำปรึกษากฎหมายไซตามะเนคิบัง เนคิบัง ศูนย์ให้คำปรึกษาด้านกฎหมาย ปัญหาต่างชาติฟรีสูงสุด 2 ครั้ง (คำแนะนำทางกฎหมายสำหรับชาวต่างชาติ)	048-710-5666 <a href="https://www.saiben.or.jp/foreigner.html">https://www.saiben.or.jp/foreigner.html</a>	ญี่ปุ่น (จำเป็นต้องจอง)	แผนกต้อนรับการจอง วันจันทร์ – วันศุกร์  วันที่ปรึกษา วันพุธและวันศุกร์	9:00 - 17:00   13:00 - 16:00
ศูนย์ช่วยเหลือทางกฎหมายสำนักงานสาขาไซตามะ ขึ้นอยู่กับลักษณะเนื้อหาของการสอบถามเราสามารถให้ข้อมูลเกี่ยวกับระบบกฎหมายของญี่ปุ่นหรือสมาคมโดยไม่เสียค่าใช้จ่ายเพื่อช่วยแก้ไขปัญหา (จะมีค่าบริการโทรศัพท์) มีคำแนะนำทางกฎหมายฟรีหากคุณมีรายได้และข้อกำหนดอื่นๆ	0570-078312 (จากโทรศัพท์ไอพีโทร 0503383-5375) <a href="https://www.houter.asu.or.jp/chihoujimusuo/saitama/index.html">https://www.houter.asu.or.jp/chihoujimusuo/saitama/index.html</a>	โทรศัพท์: ภาษาญี่ปุ่นเท่านั้น (เยี่ยมชม: ต้องจองล่วงหน้า) คำแนะนำทางกฎหมายฟรีสำหรับผู้ที่มีความสัมพันธ์ตรงตามข้อกำหนด เราจะรักษาความปลอดภัยตามภาษาของที่ปรึกษา	แผนกต้อนรับการจอง วันจันทร์ - วันศุกร์ * เฉพาะวันธรรมดาเท่านั้น  วันที่ปรึกษา วันพุธที่ 2 และ 4 ของทุกเดือน * เฉพาะวันธรรมดาเท่านั้น ไม่รวมวันหยุดและวันหยุดสิ้นปีและปีใหม่	9:00 - 17:00   13:00 - 16:20
บริการข้อมูลหลายภาษาของศูนย์สนับสนุนกฎหมายของญี่ปุ่น, บริการข้อมูลหลายภาษา * หากคุณต้องการความช่วยเหลือทางด้านภาษา ก็สามารถรับข้อมูลและจองคำปรึกษาได้ที่โฮเทรารี (มีค่าบริการ โทรศัพท์)	0570-078377	โทรศัพท์: จีน, อังกฤษ, สเปน, โปรตุเกส เกาหลี, เวียดนาม, ภาษาดากาล็อก, เนปาล, ไทย	ปรึกษาทางโทรศัพท์: วันจันทร์ – วันศุกร์ *เฉพาะวันธรรมดาเท่านั้น	9:00 - 17:00
เนคิบังเนคิบัง สำนักงานกฎหมายมหาชน โตเกียว	03-5979-2880 <a href="https://t-pblo.jp/fiss/">https://t-pblo.jp/fiss/</a>	ญี่ปุ่น, อังกฤษ, จีน * สำหรับภาษาอื่น ๆ เราจะจัดคำตามภาษาของที่ปรึกษา	วันจันทร์ – วันศุกร์	9:30 - 17:00

คู่มือการใช้ชีวิตของชาวต่างชาติจังหวัดไซตามะ

<p>สำนักงานตำรวจประจำจังหวัดไซตามะ เราขอรับคำปรึกษาความคิดเห็นและการร้องขอสำหรับกิจกรรมของตำรวจต่างๆ</p>	<p># 9110 (กดโทรศัพท์หรือโทรศัพท์บางรุ่นใช้ไม่ได้กรุณาโทรไปที่หมายเลขด้านล่างนี้) โทร 048-822-9110  เว็บไซต์ตำรวจจังหวัดไซตามะ <a href="http://www.police.pref.saitama.lg.jp">http://www.police.pref.saitama.lg.jp</a></p>	<p>ญี่ปุ่น</p>	<p>ตลอดเวลา</p>	<p>ตลอด 24 ชั่วโมง  * หลังจากเวลา 17.15 น. ในวันธรรมดาและในวันเสาร์อาทิตย์วันหยุดนักขัตฤกษ์และวันหยุดสิ้นปีและวันปีใหม่  การโอนจะโอนไปยังกองบัญชาการตำรวจประจำจังหวัดไซตามะโดยอัตโนมัติ</p>
<p>ศูนย์ช่วยเหลือเหยื่ออาชญากรรมตำรวจจังหวัดไซตามะ (นุมาคาเงะ มินามิคู ไซตามะชิ 1-10-1 แลมน้ำทาวเวอร์ ชั้น 3)</p>	<p>① 0120-381-858 (การให้คำปรึกษาสำหรับเหยื่ออาชญากรรมและอุบัติเหตุตลอดจนสมาชิกในครอบครัว) เว็บไซต์ตำรวจจังหวัดไซตามะ <a href="http://www.police.pref.saitama.lg.jp">http://www.police.pref.saitama.lg.jp</a></p> <p>② # 8103 (สายให้คำปรึกษาเกี่ยวกับอาชญากรรมทางเพศหรือโทร 0120-83-8103 เราเปิดรับคำปรึกษาจากผู้ที่ถูกเป็นเหยื่อของพวกเขาอาชญากรรมทางเพศและครอบครัวของพวกเขา)</p>	<p>ญี่ปุ่น</p>	<p>วันจันทร์ – วันศุกร์ (ยกเว้นวันหยุดและช่วงปีใหม่)</p> <p>24 ชั่วโมง</p>	<p>8:30 - 17:15  * ในวันธรรมดาหลังเวลา 17:15 น. และในวันหยุดสุดสัปดาห์และวันหยุด (รวมถึงช่วงวันหยุดปีใหม่) คุณจะถูกย้ายไปที่สำนักงานตำรวจประจำจังหวัดไซตามะโดยอัตโนมัติ</p>
<p>ศูนย์ช่วยเหลือเยาวชนตำรวจจังหวัดไซตามะ ( 1-10-1 นุมาคาเงะมินามิคูเมืองไซตามะชั้น 3ของหอคอยล์มซา) เรารับคำปรึกษาเกี่ยวกับปัญหาของเยาวชน เช่น การประพฤติมิชอบ การกลั่นแกล้งและความเสียหายจากอาชญากรรมของจากตัวเด็กหรือผู้ปกครองของเขาเป็นต้น</p>	<p>048-865-4152 (สำหรับผู้ปกครอง ฯลฯ) 048-861-1152 (เยาวชน - มุมโทรศัพท์สำหรับเยาวชน) เว็บไซต์ตำรวจจังหวัดไซตามะ <a href="https://www.police.pref.saitama.lg.jp">https://www.police.pref.saitama.lg.jp</a></p>	<p>ญี่ปุ่น</p>	<p>วันจันทร์ – วันศุกร์ (วันหยุดปิดและช่วงวันหยุดปีใหม่)</p>	<p>8:30 - 17:15</p>
<p>หน่วยตำรวจรถไฟกองบัญชาการตำรวจจังหวัดไซตามะ * ให้คำปรึกษาเกี่ยวกับการร้องเรียนเรื่องรถไฟพลวนลามหรือในสิ่งอำนวยความสะดวกทางรถไฟ</p>	<p>048-641-0599</p>	<p>ญี่ปุ่น</p>	<p>โทรได้ตลอดเวลา</p>	<p>ตลอด 24 ชั่วโมง * ในบางกรณีเจ้าหน้าที่ตำรวจอาจไม่ใช่ตำรวจหญิงอาจจะเป็นตำรวจชายก็ได้</p>

คู่มือการใช้ชีวิตของชาวต่างชาติจังหวัดไชตามะ

ชื่อและสถานที่	หมายเลขโทรศัพท์/โอมเพจ	ภาษา	วันที่ปรึกษา	เวลา
สำนักกฎหมายไชตามะ * ให้คำปรึกษาด้านสิทธิมนุษยชนของชาวต่างชาติ	0570-090911	จีน,เกาหลี,อังกฤษ, ฟิลิปปินส์,โปรตุเกส, เวียดนาม,เนปาล,สเปน,ชาว อินโดนีเซีย,ไทย	วันจันทร์ – วันศุกร์ (ไม่รวมวันหยุดและวัน หยุดปีใหม่)	9:00 - 17:00,
ศูนย์ให้คำปรึกษาและสนับสนุนความรุนแรง คู่สมรสประจำจังหวัดไชตามะ (ในศูนย์ความเท่าเทียมทางเพศประจำจังหวัดไชตามะ) * การให้คำปรึกษาสำหรับหญิงที่ตกเป็นเหยื่อ ของความรุนแรงจากผู้ชาย (สามีแฟน ฯลฯ)	048-600-3800	ญี่ปุ่น	วันจันทร์ – วันเสาร์ (ปิดวันพฤษภาคมที่ 3 ของทุกเดือนและวัน หยุดปีใหม่)	10:00 - 20:30
ศูนย์ให้คำปรึกษาและสนับสนุนความรุนแรง เกี่ยวกับเหตุการณ์สมรสประจำจังหวัดไชตามะ (ศูนย์แนะแนวสำหรับผู้หญิง) * การให้คำปรึกษาสำหรับหญิงที่ตกเป็นเหยื่อ ของความรุนแรงจากคู่ค้าหรือเพื่อน ฯลฯ)	048-863-6060	ญี่ปุ่น	วันจันทร์ – วันเสาร์ วันอาทิตย์และวันหยุด นักขัตฤกษ์ (ไม่รวมปีใหม่)	9:30 - 20:30 9:30 - 17:00
มูลนิธิเพื่อสวัสดิการและการศึกษาของชาว เอเชียสำนักงานใหญ่ให้ความช่วยเหลือผู้ลี้ภัย	ผู้ลี้ภัยชาวอินโดจีนและผู้ที่ถูก กำหนดให้เป็นผู้ลี้ภัยได้ออน สัญญาที่เกี่ยวข้องกับสถานะขอ ผู้ลี้ภัย 0120-090-091 ผู้ขอการรับรองผู้ลี้ภัย: 0120-925-357	ญี่ปุ่น, อังกฤษ, ฝรั่งเศส, เวียดนาม,พม่า * โปรดสอบถามล่วงหน้าหาก คุณต้องการคำปรึกษาในภาษา อื่น ๆ	วันจันทร์ – วันศุกร์	9:30 - 17:00
สหภาพผู้อพยพเกาหลีในญี่ปุ่น (มินคาน) สำนักงานใหญ่ประจำภูมิภาคจังหวัดไชตามะ (มินคานไชตามะ) * การให้คำปรึกษาสำหรับชาวเกาหลีในญี่ปุ่น และการแนะนำวัฒนธรรมเกาหลี	048-831-3959	ญี่ปุ่น เกาหลี	วันจันทร์ – วันศุกร์	9:30 - 17:00

\* ไม่มีบริการให้คำปรึกษาในวันหยุดนักขัตฤกษ์และช่วงวันหยุดปีใหม่เว้นแต่จะระบุไว้เป็นอย่างอื่น