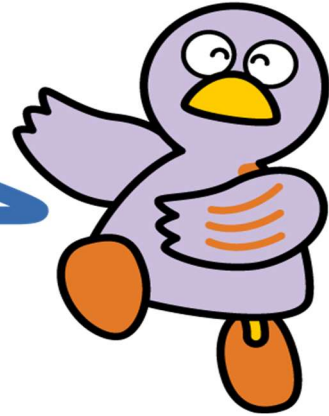


บทที่ 12
จุดให้คำปรึกษา



โคบายาง มาสคอตจังหวัดไซตามะ

1. ปรึกษาทั่วไป
2. ปรึกษาเฉพาะทาง

1. ปรึกษาทั่วไป

ชื่อและสถานที่	หมายเลขโทรศัพท์/URL	ภาษา	วันปรึกษา	เวลา
ศูนย์ให้คำปรึกษาทั่วไปแก่ชาวต่างชาติไซตามะ(อาคารรวมจังหวัดไซตามะชั้น 3 ศูนย์จัดตั้งขึ้นเพื่อสาธารณประโยชน์) สมาคมแลกเปลี่ยนนานาชาติจังหวัดไซตามะ	048-833-3296 https://www.sia1.jp/foreign/advice/	ญี่ปุ่น อังกฤษ จีน สเปน โปรตุเกส เกาหลี ดากาล็อก ไทย เวียดนาม อินโดนีเซีย เนปาล รัสเซีย ยูเครน (ต้องนัด)	วันจันทร์-ศุกร์ ※ เว้นวันหยุดราชการและเทศกาลปีใหม่ ต้องจองล่วงหน้ากรณีนัดพบ ให้ข้อมูลเรื่องระบบตรวจคนเข้าเมือง ระบบแรงงาน ข้อกฎหมาย และระบบสวัสดิการ	9:00-16:00

※เมื่อติดต่อสำนักงาน (เช่น เทศบาลเมือง) แล้วไม่เข้าใจภาษาญี่ปุ่น โปรดขอให้เจ้าหน้าที่ช่วยโทร โดยทางศูนย์จะช่วยเป็นล่ามให้ทางโทรศัพท์

คู่มือการใช้ชีวิตของชาวต่างชาติ จังหวัดไซตามะ

ชื่อและสถานที่	หมายเลขโทรศัพท์/URL	ภาษา	วันปรึกษา	เวลา
ศูนย์ความเท่าเทียมทางเพศประจำจังหวัดไซตามะ[With You ไซตามะ] ※ ให้คำปรึกษาด้านความสัมพันธ์ระหว่างบุคคล ครอบครัว คู่สมรส ความทุกข์ในชีวิตและปัญหาอื่นๆ	048-600-3800 https://www.pref.saitama.lg.jp/withyou/counsel/guide.html	ญี่ปุ่น	จันทร์-พุธ/ศุกร์/เสาร์ อาทิตย์/ วันหยุดราชการ ※ เว้นวันหยุด/เทศกาลปีใหม่	9:30-20:30 9:30-17:00
สำนักงานเขตฮาโรโอะ [Harō kōnā] จันทร์: ชั้น 1 ของอาคารย่อยที่ 3	048-775-5111 (ต่อหมายเลข810) https://www.city.ageo.lg.jp/page/4-hc.html (รับปรึกษาทางอีเมลด้วยภาษาเวียดนาม) https://www.city.ageo.lg.jp/questions/questionnaire.php?openid=295&check	สเปน	ทุกวันจันทร์ (เว้นวันหยุดราชการ/เทศกาลปีใหม่)	9:00-12:00
		อังกฤษ		13:00-16:00
		จีน โปรตุเกส		9:00-12:00 13:00-16:00
		(เวียดนาม: อีเมล)	-	-
		มีล่ามที่สำนักงาน/ทางโทรศัพท์เป็นภาษาอังกฤษ จีน สเปน โปรตุเกส เกาหลี เวียดนาม เนปาล อินโดนีเซีย ตากาล็อก ไทย ฮินดี มองโกล และพม่า	วันจันทร์-วันศุกร์ที่สองและเสาร์ที่สี่ของเดือน	8:30-17:00
สำนักงานเขตอิรุมะ อาคาร A ชั้น 2 ฝ่ายส่งเสริมภูมิภาค เคาน์เตอร์คำปรึกษาชาวต่างชาติ	04-2964-1111 (ต่อหมายเลข 2147) http://www.city.irusa.saitama.jp/kurashi/gaikoku/kakushusodan/sodan_gaikoku/6050.html	อังกฤษ	วันอังคาร วันศุกร์ที่สองและสี่(ต้องจอง) วันพุธ	9:00-12:00
		สเปน		
		จีน		

คู่มือการใช้ชีวิตของชาวต่างชาติ จังหวัดไซตามะ

ชื่อและสถานที่	หมายเลขโทรศัพท์/URL	ภาษา	วันปรึกษา	เวลา
สำนักงานเขตคาวางูจิ ฝ่ายส่งเสริมความหลากหลาย ทางวัฒนธรรม (Kyupura ตึกหลักM ชั้น 4) ※ให้คำปรึกษาทั่วไป	048-227-7607 https://www.city.kawaguchi.lg.jp/soshiki/01060/020/4/3584.html	ญี่ปุ่น อังกฤษ จีน เกาหลี เวียดนาม เนปาล อินโดนีเซีย ดากาล็อก ไทย โปรตุเกส สเปน อินเดีย ฝรั่งเศส รัสเซีย พม่า เขมร เยอรมัน อิตาลี มาเลเซีย มองโกเลีย สิงคโปร์ (แต่ละภาษาใช้เวลา ต่างกัน)	วันอังคาร- เสาร์ ※เว้นวัน หยุดราชการ และเทศกาล ปีใหม่ ※ (วันอังคาร- เสาร์: อังกฤษ จีน) (อังคาร: ดากาล็อก) (ทุกวันพุธแ ละอังคารที่ส องและสี่: เกาหลี) (วันเสาร์:เว ียดนาม)	9:00-12:00 13:00-17:15
อาคารสำนักงานเขตคาวางูจิ (ฝ่ายกิจการพลเรือน)	048-258-1110	ญี่ปุ่น อังกฤษ จีน ตุรกี ※ กรณีภาษาตุรกีอาจ มีการเปลี่ยนแปลง	ทุกวันพฤหัสบดี	10:00-12:00 13:00-16:00
สำนักงานเขตคาวางูจิ จัดให้คำปรึกษาช่วยเหลือ ชาวต่างชาติ ※ด้านธุรกรรมกฎหมาย	048-259-9037 048-259-9038 (ห้องปรึกษาพลเมือง)	ญี่ปุ่น ※นัดล่วงหน้า	วันพุธที่สาม ของเดือน	13:30-16:00
สำนักงานเขตคาวาโกเอะ ศูนย์นานาชาติ (ชั้น5 อาคารครุเสคาวาโกเอะ)	049-228-7723 https://www.city.kawagoe.saitama.jp/kurashi/bunka/1003482/1003508/1003509.html	ญี่ปุ่น เวียดนาม ญี่ปุ่น จีน ให้คำปรึกษาเกี่ยวกับ สถานภาพการพำ นัก (ญี่ปุ่น)	วันเสาร์ที่หนึ่ง และที่สาม วันจันทร์ที่ส องและสี่ วันเสาร์ที่สี่	13:00-18:00
		คำแนะนำด้านกฎ หมาย(ภาษาญี่ปุ่น) สามารถจองได้	วันศุกร์ที่สี่	15:00-17:00
สำนักงานเมืองเกียวตะ ฝ่ายส่งเสริมกิจกรรมในพื้นที่	048-556-1111 (ต่อ 251)	ญี่ปุ่น อังกฤษ สเปน และโปรตุเกส มีเครื่องแปลหลาย ภาษา	จันทร์-ศุกร์ ※ เว้นวันหยุด ราชการ/ เทศกาลปี ใหม่	8:30-17:15

คู่มือการใช้ชีวิตของชาวต่างชาติ จังหวัดไซตามะ

ชื่อและสถานที่	หมายเลขโทรศัพท์/URL	ภาษา	วันปรึกษา	เวลา
สำนักงานเมืองคูกิตึกหลัก ชั้น 3 ฝ่ายกิจกรรมพลเมือง	0480-22-1111 https://www.city.kuki.lg.jp/shisei/kyodo/kokusaikoryu/gaikokujinsoudan.html	อังกฤษและจีน ※ มีเครื่องแปลภาษาและล่ามทางวิดีโอ (ญี่ปุ่น อังกฤษ จีน เกาหลี โปรตุเกส สเปน อินเดีย ไทย เนปาล ฟิลิปปินส์ เวียดนาม ฝรั่งเศส รัสเซีย อินโดนีเซีย เขมร มองโกล ยูเครน พม่า และมาเลเซีย)	จันทร์-ศุกร์ ※ เว้นวันหยุดราชการ/เทศกาลปีใหม่	9:00-12:00 13:00-17:00
สำนักงานเมืองโคชิงายะตึกหลักชั้น 3 ฝ่ายส่งเสริมกิจกรรมพลเมือง	048-963-9114 https://www.city.koshigaya.saitama.jp/kurashihisei/kurashi/kokusaika/forforeign/gaikokujinsodanmadoguchi_shigatsu.html#autoancO	ญี่ปุ่น อังกฤษ จีน เวียดนาม และฟิลิปปินส์ มีเครื่องแปลหลายภาษา	จันทร์-ศุกร์	9:00-16:00
ศูนย์ส่งเสริมกิจกรรมพลเมืองของเมืองโคชิงายะ (โคชิงายะทวินซิติ้Bcityชั้น 5)	048-969-2750 https://koshigaya-activity-support.info	อังกฤษ จีน ※มีล่ามทางวิดีโอ 17 ภาษา	อังคาร-เสาร์	9:00-17:00
สำนักงานเขตโอมิยะเมืองไซตามะ	048-646-3097 (ห้องให้คำปรึกษาของพลเมือง) ※ เว้นวันหยุดราชการและเทศกาลปีใหม่	อังกฤษ ตากาล็อก เกาหลี เวียดนาม จีน	วันจันทร์ วันอังคาร วันพุธ วันพฤหัสบดี	9:00-12:00
สำนักงานการท่องเที่ยวและการแลกเปลี่ยนนานาชาติไซตามะ ศูนย์แลกเปลี่ยนนานาชาติ (บริษัทมหาชน) ชั้น 9 ตรงข้ามทางออกทิศตะวันออกของสถานีอุราวา	048-887-1506 https://stib.jp/international/consult ※เว้นวันหยุดราชการและเทศกาล	ญี่ปุ่น จีน อังกฤษ	วันจันทร์-พฤหัสบดี วันอังคาร วันพุธ	10:00-17:00 (รับถึง 16:30 น.) 9:00-12:00/ 13:00-15:00 (รับถึง 14:00 น.) 9:00-12:30/ 13:00-14:30 (รับถึง 14:00 น.)



คู่มือการใช้ชีวิตของชาวต่างชาติ จังหวัดไซตามะ

ชื่อและสถานที่	หมายเลขโทรศัพท์/URL	ภาษา	วันปรึกษา	เวลา
มีการให้คำปรึกษาผ่านการ โทรวิดีโอ โดยเจ้าของภาษา ※มีบริการล่าม 16 ภาษา ※ มีบริการล่ามทางโทรศัพท์ 14 ภาษา	ลปีใหม่	เกาหลี	วันพฤหัสบดี	9:00-12:00/ 13:00-15:00 (รับถึง 14:00 น.)
สำนักงานเขตชายามะ ชั้น 2 ฝ่ายวัฒนธรรมท้องถิ่น สมาคมแลกเปลี่ยนนานาชาติชายามะ หน่วยให้คำปรึกษาชาวต่างชาติ	04-2952-4584 https://www.sifa.saitama.jp/	อังกฤษและมีเครื่อง ช่วยล่าม ให้คำปรึกษาด้านชีวิต และกฎหมาย โดยมีล่าม	วันจันทร์- พุธ-ศุกร์	9:00-16:00
สำนักงานเขตชิคิ ฝ่ายส่งเสริมชีวิตพลเมือง ให้คำปรึกษาชาวต่างชาติ	048-473-1468 นัดล่วงหน้าในกรณี ไม่ใช่วันทำการ https://www.city.shiki.lg.jp/soshiki/12/2332.html	อังกฤษ	วันพฤหัสบดีที่ หนึ่งและอังคาร ที่สามของเด ็ดือน	10:00-12:00
		จีน	วันพฤหัสบดีที่ หนึ่งและจันทร์ ที่สามของเด ็ดือน	14:00-16:00 10:00-12:00
		(เวียดนาม สเปน โปรตุเกส เนปาล และฮินดี) ※ต้องจอง		
สำนักงานเขตโซกะ มุมให้คำปรึกษานานาชาติ	048-922-2970 https://www.city.soka.saitama.jp/cont/s1402/010/020/030/01.html	อังกฤษ จีน สเปน เกาหลี ไทย ฝรั่งเศส	วันจันทร์ วันพุธ วันศุกร์	9:00-17:00
			วันอังคาร วันพฤหัสบดี	ต้องนัดล่วงหน้า
สำนักงานเขตโทโกโรซาวะ ฝ่ายให้คำปรึกษาพลเมือง	04-2998-9092 https://www.city.tokorozawa.saitama.jp/kurashi/soudan/shiminsoudan/soudan20200311091647560.html	จีน	วันพฤหัสบดีที่ หนึ่ง/สาม	10:00-12:00 (รับถึง 11:30)
		อังกฤษ ตากาล็อก	พฤ.ที่สอง/สี่	

คู่มือการใช้ชีวิตของชาวต่างชาติ จังหวัดไซตามะ

ชื่อและสถานที่	หมายเลขโทรศัพท์/URL	ภาษา	วันปรึกษา	เวลา
สำนักงานเขตโทดะ ชั้น 3 จุดให้คำปรึกษาพลเมือง	048-441-1800 (ต่อ 483) https://www.city.toda.saitama.jp/soshiki/192/comunity-gaikokujin-soudan.html	อังกฤษ ----- จีน ※ อาจมีการเปลี่ยนแปลง ※ มีการบริการแปลเอกสาร	วันจันทร์ วันพุธ ----- วันอังคาร วันพฤหัสบดี วันศุกร์	9:00-12:00 13:00-17:00
สมาคมแลกเปลี่ยนนานาชาติเมืองโทดะ (อาคารสำนักงานเขตโทดะชั้น 2) ① จุดให้คำปรึกษาด้านปัญหาการใช้ชีวิตแก่ชาวต่างชาติ ② จุดให้คำปรึกษาด้านกฎหมายแก่ชาวต่างชาติ	048-434-5690 https://todatifa.com/foreign-residents/	① ญี่ปุ่น อังกฤษ จีน ② ญี่ปุ่น อังกฤษ จีน ※ ภาษาอื่นๆให้ปรึกษาก่อนทางโทรศัพท์/ที่เคาน์เตอร์ภายใน 12:00 ก่อนวันนัด	① วันอังคาร-อาทิตย์ ----- ② ทุกวันพุธที่ส่งของของเดือน	① 8:45-17:30 ----- ② เริ่ม 14:00/ เริ่ม 15:00/ เริ่ม 16:00 ※ 3 ครั้ง/วัน
สำนักงานเขตฮันโน ฝ่ายส่งเสริมการปกครอง	https://www.city.hanno.lg.jp/kurashi_seikatsukan_kyo/shiminnosodammadoguchi/6543.html	สเปน(นัดล่วงหน้า) ----- ใช้ Pocket Talk ช่วยแปลหลายภาษา า	จันทร์ที่สี่ ของเดือน ----- - จันทร์-ศุกร์	9:00-12:00 ----- 8:30-17:15
สำนักงานเขตฟุจิมิ	049-251-2711 (ต่อ 272) (ให้คำปรึกษาด้านการใช้ชีวิตแก่ชาวต่างชาติ) https://www.city.fujimi.saitama.jp/kurashi_tetsuzuki/01soudan/2010-0517-1125-137.html	อังกฤษ จีน เกาหลี ตากาล็อก สเปน เวียดนาม เนปาล เชนุ (เชบัวโน) ※ ภาษาอื่นๆต้องยืนยันภาษาที่ใช้ก่อนนัด	วันพฤหัสบดี (ต้องนัดล่วงหน้า) ----- วันศุกร์	13:00-16:00 ----- 10:00-13:00
สำนักงานเขตฟุจิมิโนะ	049-269-6450 (ศูนย์แลกเปลี่ยนนานาชาติฟุจิมิโนะ)		วันจันทร์และ วันศุกร์	13:00-16:00

คู่มือการใช้ชีวิตของชาวต่างชาติ จังหวัดไซตามะ

ชื่อและสถานที่	หมายเลขโทรศัพท์/URL	ภาษา	วันปรึกษา	เวลา
			อังคาร- พฤหัสบดี	10:00-16:00
สำนักงานเมืองมิโยชิ			วันจันทร์	10:00-13:00
			วันพฤหัสบดี	13:00-16:00
ศูนย์แลกเปลี่ยนนานาชาติ ฟูจิมิโนะ(FICEC) 〒356-0004 5-4-25 kamifukuoka fujimino-shi	049-269-6450 049-256-4290 http://www.ficec.jp/		วันจันทร์- วันศุกร์	10:00-16:00
ที่ทำการเมืองโยโคเตะ ขอคำปรึกษาผ่านแชท [wakaru] จากแอปพลิเคชันสมุดอยู่อาศัย ยสะดวก • Android  • iOS 	0494-25-0112 https://yokoze.wakaru.world/ja/home	อังกฤษ จีน เกาหลี เวียดนาม เนปาล ไทย ดากาล็อก พม่า และสเปน	จันทร์-ศุกร์ ※ เว้นวันหยุด ราชการ	ระบบตอบรับ 24 ชั่วโมง ※ การตอบกลับของที่ทำ การอยู่ในช่วง 9:00- 17:00
สำนักงานเขตวาราบิ ชั้น 1 แผนกความร่วมมือพลเมือง จุดให้คำปรึกษาองค์กรรวมแก่ ชาวต่างชาติ	048-433-7745 https://www.city.warabi.saitama.jp/shogaigakushu/kouryu/1006312/1007155.html	อังกฤษ จีน (มีเครื่องมือช่วยแปล ภาษาด้วยเสียง)	จันทร์-ศุกร์ (เว้นวันหยุด ราชการ)	9:00-17:00

คู่มือการใช้ชีวิตของชาวต่างชาติ จังหวัดไซตามะ

2 บริการเฉพาะทาง

ชื่อและสถานที่	หมายเลขโทรศัพท์/ โฮมเพจ	ภาษา	วันที่ปรึกษา	เวลา
บริการให้คำปรึกษากฎหมาย ไซตามะ เนติบัณฑิตยสภา ศูนย์ให้คำปรึกษา ด้านกฎหมาย ฟรีจำนวน 2 ครั้ง (คำแนะนำทางกฎหมายสำหรับชาวต่างชาติ)	048-710-5666 https://www.saiben.or.jp/foreiner.html	ญี่ปุ่น (ต้องจอง)	วันจันทร์-ศุกร์	9:00-17:00
			วันเสาร์	9:30-11:30
			วันพุธ วันศุกร์	13:00-16:00
ศูนย์ช่วยเหลือทางกฎหมาย สำนักงานสาขาไซตามะ (ขึ้นอยู่กับเนื้อหา) ให้ข้อมูลเกี่ยวกับระบบกฎหมายของญี่ปุ่นโดยไม่เสียค่าใช้จ่าย (มีค่าบริการโทรศัพท์) ให้คำแนะนำทางกฎหมายฟรีในบางกรณี	0570-078312 (โทรศัพท์ IP โทร 0503383-5375) https://www.houterasu.or.jp/site/chihoujimusho-saitama/	โทรศัพท์: ญี่ปุ่นเท่านั้น (นัดพบ: ต้องจอง) ฟรีสำหรับผู้ที่มีความสัมพันธ์ตรงตามข้อกำหนด จัดหาล่ามให้ตามภาษาแม่ของผู้ขอคำปรึกษา (อาจหาไม่ได้บางกรณี)	วันจันทร์-วันศุกร์ ※ เฉพาะวันธรรมดา วันพุธที่สองและสี่ของเดือน ※เว้นวันหยุดราชการและเทศกาลปีใหม่	9:00-17:00 13:00-16:20
บริการข้อมูลหลายภาษาของศูนย์สนับสนุนกฎหมายของญี่ปุ่น ※ ตัวช่วยเหลือทางภาษาขอคำปรึกษาได้ที่โฮเทราซึ (มีค่าบริการโทรศัพท์)	0570-078377	โทรศัพท์: จีน อังกฤษ สเปน โปรตุเกส เกาหลีเวียดนาม ตากาล็อก เนปาล ไทย	โทรศัพท์: วันจันทร์-วันศุกร์※ เฉพาะวันธรรมดา	9:00-17:00
สมาคมคนเชื้อสายญี่ปุ่นในต่างประเทศ ศูนย์ให้คำปรึกษาคนเชื้อสายญี่ปุ่น	045-211-1788 https://jadesas.or.jp/jp/kokunai1/	ญี่ปุ่น โปรตุเกส สเปน	วันจันทร์-ศุกร์ ※ เว้นวันหยุดราชการและเทศกาล	14:00-17:30
สำนักงานตำรวจจังหวัดไซตามะ ให้คำปรึกษาและข้อมูลกิจกรรมของตำรวจ	#9110 (กรณีโทรไม่ติดให้โทรไปที่ 048-822-9110) เว็บไซต์ตำรวจจังหวัดไซตามะ http://www.police.pref.saitama.lg.jp —	ญี่ปุ่น	ตลอดเวลา	24 ชั่วโมง ※หลัง 17.15 ของวันจันทร์-อาทิตย์และวันหยุดราชการ/วันปีใหม่ จะโอนสายไปยังกองบัญชาการตำรวจจังหวัดไซตามะโดยอัตโนมัติ

คู่มือการใช้ชีวิตของชาวต่างชาติ จังหวัดไซตามะ

ชื่อและสถานที่	หมายเลขโทรศัพท์/ โฮมเพจ	ภาษา	วันที่ปรึกษา	เวลา
ศูนย์ช่วยเหลือผู้ประสบอาชญากรรม ตำรวจจังหวัดไซตามะ (นุมาคาเงะ มินามิคูไซตามะชิ 1-10-1 แลมนซาทาวเวอร์ชั้น 3)	① 0120-381-858 (ให้คำปรึกษาสำหรับผู้ประสบอาชญากรรมและอุบัติเหตุรวมถึงสมาชิกครอบครัว) เว็บไซต์ตำรวจจังหวัดไซตามะ http://www.police.pref.saitama.lg.jp	ญี่ปุ่น	วันจันทร์-ศุกร์ (เว้นวันหยุดราชการและเทศกาลปีใหม่)	8:30-17:15
	② #8103 (ให้คำปรึกษาเรื่องความเสียหายจากอาชญากรรมทางเพศ โทร 0120-83-8103 [คุณซาโตะ]) และ สำหรับผู้เผชิญอาชญากรรมทางเพศจากครอบครัว		24 ชั่วโมง	※หลัง 17:15 ในวันจันทร์-อาทิตย์(รวมวันหยุดราชการและเทศกาลปีใหม่) จะโอนสายอัตโนมัติไปที่สำนักงานตำรวจจังหวัดไซตามะ
ศูนย์ช่วยเหลือเยาวชนตำรวจจังหวัดไซตามะ (1-10-1 นุมาคาเงะ มินามิคูเมืองไซตามะ หอล้อมซาชั้น 3) ให้คำปรึกษาด้านสุขภาพจิตของเยาวชน เช่น ความประพฤติ การกลั่นแกล้ง และอาชญากรรมจากตัวเด็กหรือพ่อแม่	048-865-4152 (สำหรับผู้ปกครองหรืออื่นๆ) 048-861-1152 (สำหรับเยาวชน) เว็บไซต์ตำรวจจังหวัดไซตามะ https://www.police.pref.saitama.lg.jp	ญี่ปุ่น	วันจันทร์-ศุกร์ (เว้นวันหยุดราชการและเทศกาลปีใหม่)	8:30-16:15
หน่วยตำรวจรถไฟกองบัญชาการตำรวจจังหวัดไซตามะ ※ ให้คำปรึกษาและรับร้องเรียนการถูกลวนลามในรถไฟเป็นต้น	048-641-0599	ญี่ปุ่น	ตลอดเวลา	ตลอด 24 ชั่วโมง ※ บางกรณีเจ้าหน้าที่อาจเป็นหญิงหรือชาย

คู่มือการใช้ชีวิตของชาวต่างชาติ จังหวัดไชตามะ

ชื่อและสถานที่	หมายเลขโทรศัพท์/ โฮมเพจ	ภาษา	วันที่ปรึกษา	เวลา
สำนักกฎหมายไชตามะ ※ ให้คำปรึกษาด้านสิทธิมนุษยชนของชาวต่างชาติ	①0570-090911 ② https://www.moj.go.jp/JINKEN/jinken21.html#01	จีน เกาหลี อังกฤษ ตากาล็อก เนปาล โปรตุเกส สเปน อินโดนีเซีย ไทย เวียดนาม	วันจันทร์-ศุกร์ (เว้นวันหยุดราชการและเทศกาลปีใหม่)	9:00-17:00
ศูนย์ให้คำปรึกษาและความช่วยเหลือด้านความรุนแรงคุ้มครองประจำจังหวัดไชตามะ (หน่วยศูนย์ความเท่าเทียมทางเพศประจำจังหวัดไชตามะ) ※ ให้คำปรึกษาเรื่องความรุนแรงจากครอบครัวหรือการออกเดท	048-600-3700	ญี่ปุ่น	วันจันทร์-พุธ/ เสาร์ วันอาทิตย์ วันหยุดราชการ ※ เว้นวันหยุดหีสและเทศกาลปี-ใหม่)	9:30-20:30 9:30-17:00
มูลนิธิเพื่อสวัสดิการและการศึกษาของชาวเอเชียสำนักงานใหญ่ช่วยเหลือผู้ลี้ภัย (RHQ)	•ผู้ลี้ภัยชาวอินโดจีนและผู้ที่ถูกกำหนดให้เป็นผู้ลี้ภัยผู้ลี้ภัยประเทศที่สาม: 0120-090-091 • กลุ่มผู้คุ้มครองผู้ลี้ภัย: 0120-400-250 • ผู้สมัครขอรับรองผู้ลี้ภัย: 0120-925-357	ญี่ปุ่น อังกฤษ ฝรั่งเศส เวียดนามพม่า ยูเครน ※ สอบถามล่วงหน้าสำหรับคำปรึกษาในภาษาอื่นๆ	วันจันทร์-ศุกร์	10:00-12:00 14:00-16:00