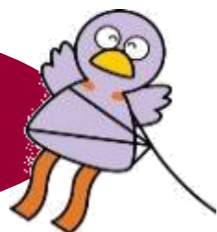


1、2月のみどころ

みどころMAP



マンサク、シナマンサク、アカバナマンサクが1月中旬から開花します。
(A9区画他)



早咲きのツバキが12月から見頃を迎えています。
(園内各所)



元旦



源氏唐子



昭和錦



白拍子



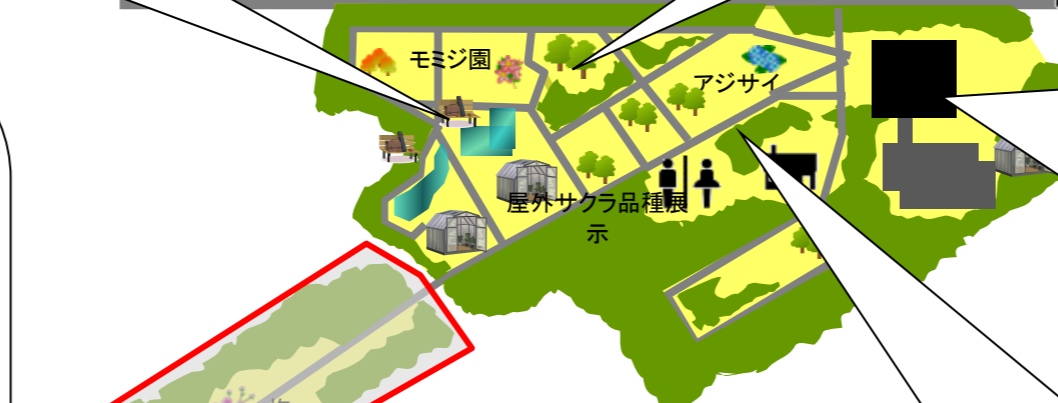
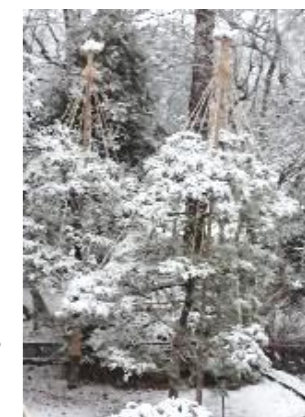
白露錦



東園

令和5年1月10日から2月3日まで
閉園中
土日、祝日は開園します

クロマツは冬景色として雪吊りをしています。他にも寒くなると紅葉するベニクジャクマツ、葉が細かいゴヨウマツ、黄色の葉が目立つトラフマツなどがご覧になれます。
(A15区画)



西園

開園中

梅園はウメの開花に合わせて開園します

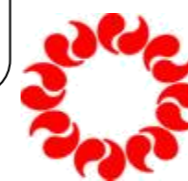
正面玄関前にはウメ・夫婦枝垂が例年1月後半から開花します。
(A1区画)



シモバシラの霜柱が寒さが厳しい時期の朝に見ることができます。
(A1区画)



梅が見頃を迎えると2月から3月に梅園を開園します。
(B1、B2、B3、B4区画)



埼玉県花と緑の振興センター
〒334-0059 埼玉県川口市安行1015
TEL:048(295)1806
E-mail h951806@pref.saitama.lg.jp



入園のご案内

【開園時間】 9:00~16:00

【入園料】 無料

【休園日】 2022年12月29日~2023年3月3日 (これ以外に悪天候により臨時休園することがあります)

【アクセス】 SR 戸塚安行駅下車 徒歩16分 (国際興行バスの便もあります)

【お願い】 新型コロナウイルス感染症対策にご協力ください。