

今後の笹目川の整備

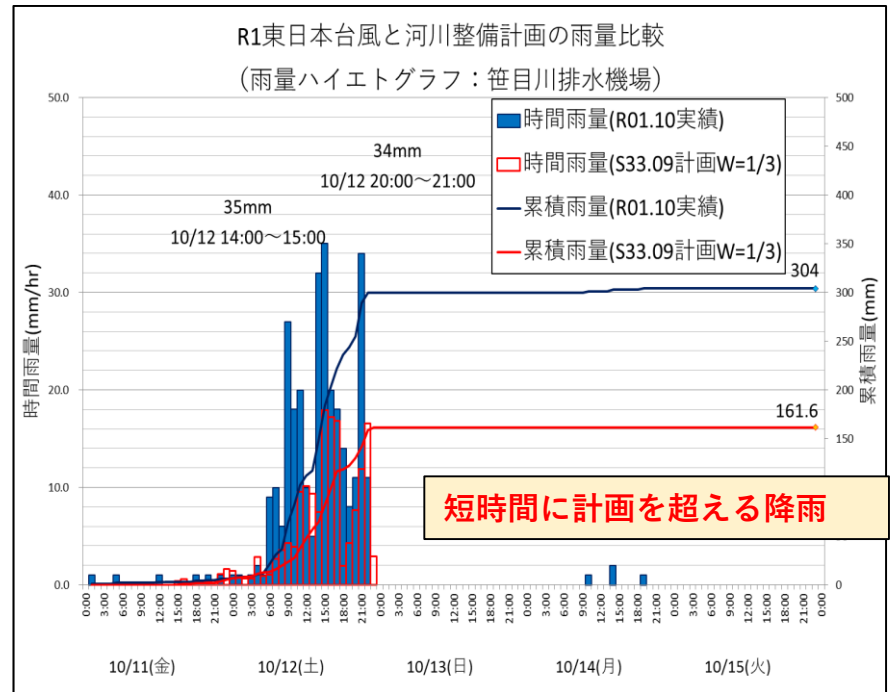
《再度災害防止に向けて》

令和5年6月15日

さいたま県土整備事務所

【再度災害防止への取組】

戸田市内の河川で市と連携し、
令和元年東日本台風の洪水と同規模の洪水が発生しても安全に流下させ、
(河道から洪水をこぼさない)
戸田市内の浸水被害の軽減を図る。



～笹目川～

対策の視点

具体の取組

視点1 たもつ

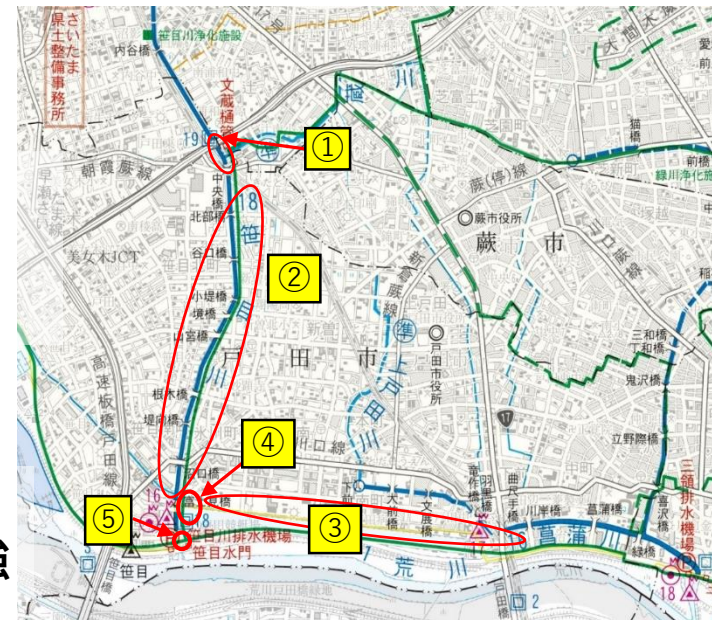
- ①河床の掘削
- ②堤防高さの確認
堤防の嵩上げ（余裕高不足区間）

視点2 つかう

- ③戸田漕艇場の貯水量の拡大

視点3 つくる

- ④(仮称)戸田公園樋門の整備
- ⑤笹目川排水機場のポンプ能力増強



- 令和4年度及び令和5年度に堆積した土砂の撤去とあわせて河道内の廃棄物の除去を行いました。



～ 外環下流部 ～



～ 引き上げた廃棄物 ～



【具体的取組②】【堤防高さの確認、堤防の嵩上げ(余裕高不足区間)】

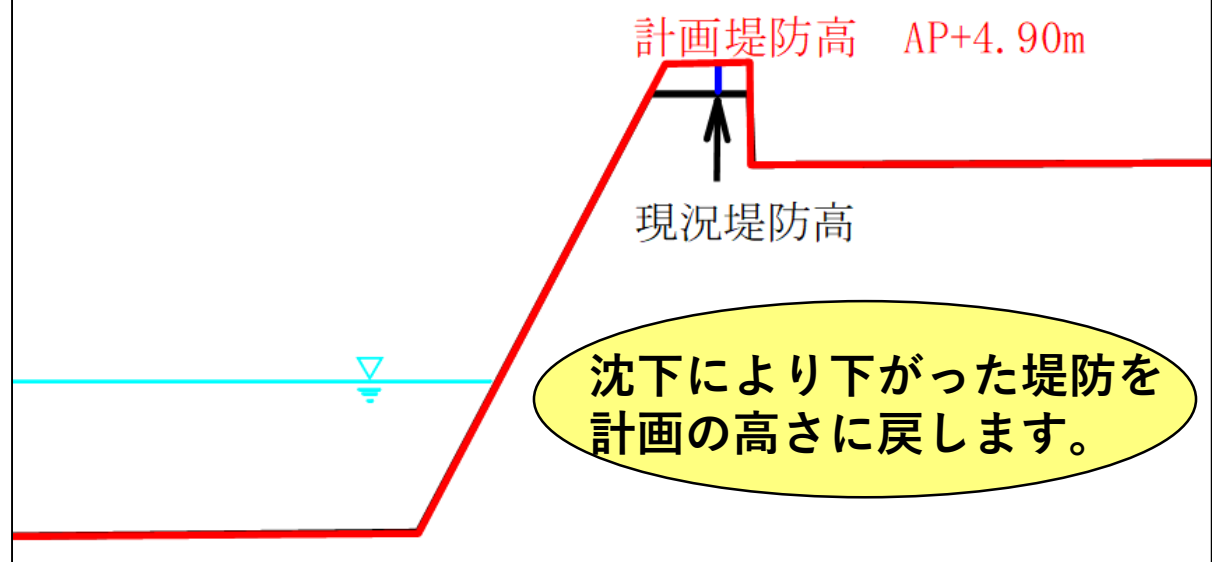


- ・ 令和4年度【測量】
沈下により計画堤防高を、5cm～25cm程度下回る区間を確認
- ・ 令和5年度【設計】
必要な高さを確保するための設計を実施中



【目標】
令和5年度から順次嵩上げ工事に着手

嵩上げのイメージ（断面図（例））



③ 具体的な取組【戸田漕艇場の貯水量の拡大】



調整（検討）の要素

① 潮位

潮位により河川水位が下がった際に、水門を開け排水を行い、漕艇場の水位を調整している。

⇒ **時期や時間帯の制限がある。**

② 漕艇場の構造（公園施設）

長期間にわたり一定以上の水位としている。

⇒ **水位低下により護岸の崩れの恐れがある。**

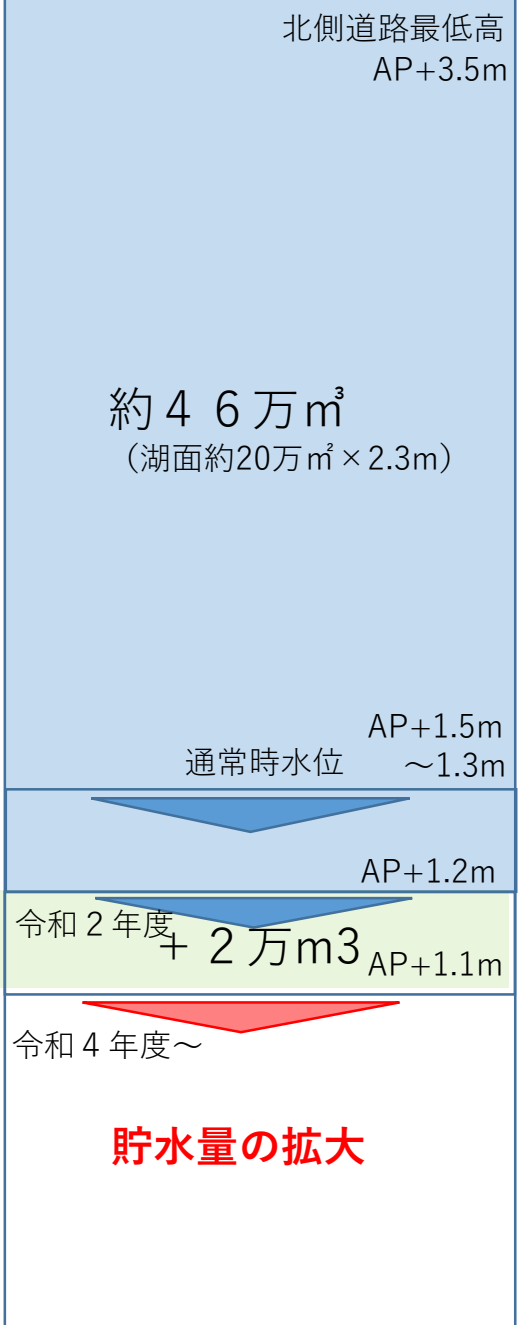
③ 漕艇場内施設（利用者所有の施設）

多くの施設が一定の水位があることを前提に施設を整備している。

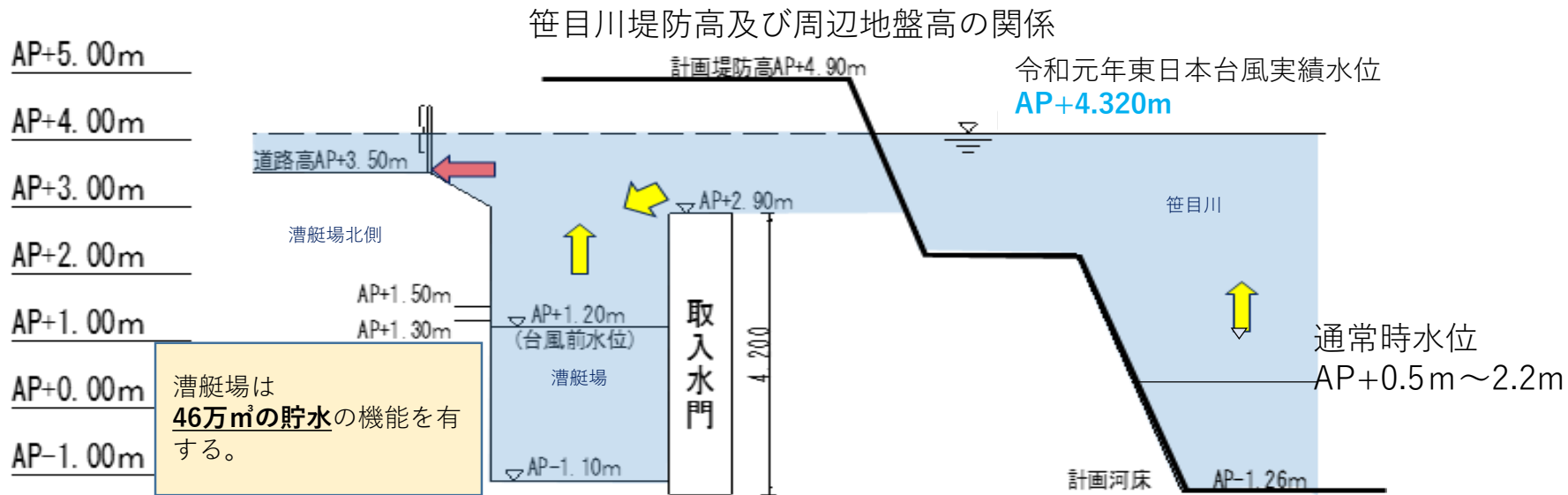
⇒ **水位低下による支障の有無を確認する必要がある。**

3つの要素を踏まえ、

安全が確認された水位まで低下させ貯水量を拡大



被害発生メカニズム



- 大雨により河川の水位が上昇
- 堤防高よりも低くなっている取入水門を超えて漕艇場に流入
- さらに大量の降雨が続き漕艇場の許容貯留量を超えた水が溢水

浸水被害発生

【課題】

- 取入水門の高さが笹目川の計画堤防高より低い
- 許容貯留量を超えた際に流入を止められない

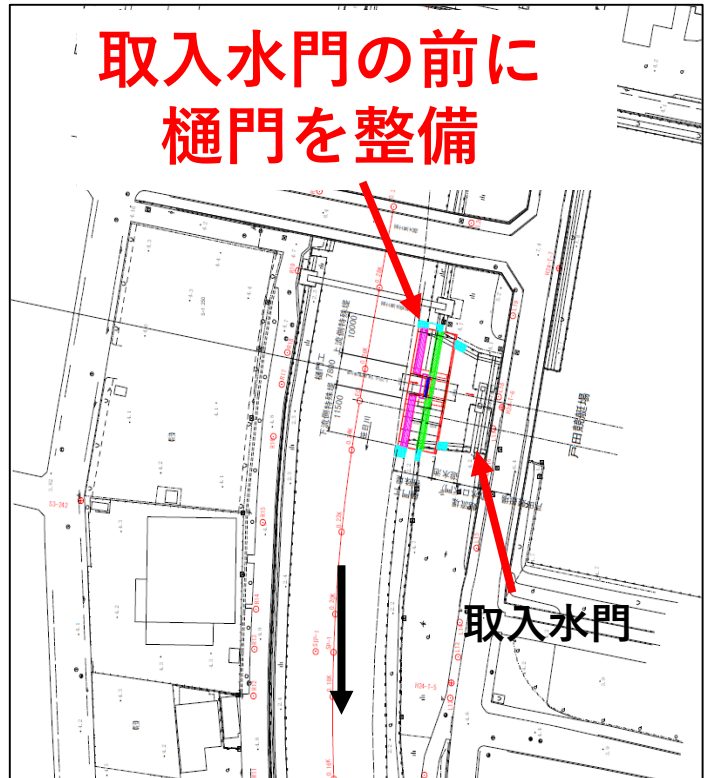
整備の目的

- ① 笹目川の堤防高さを確保する
- ② 戸田漕艇場の取入水門の機能を確保する。

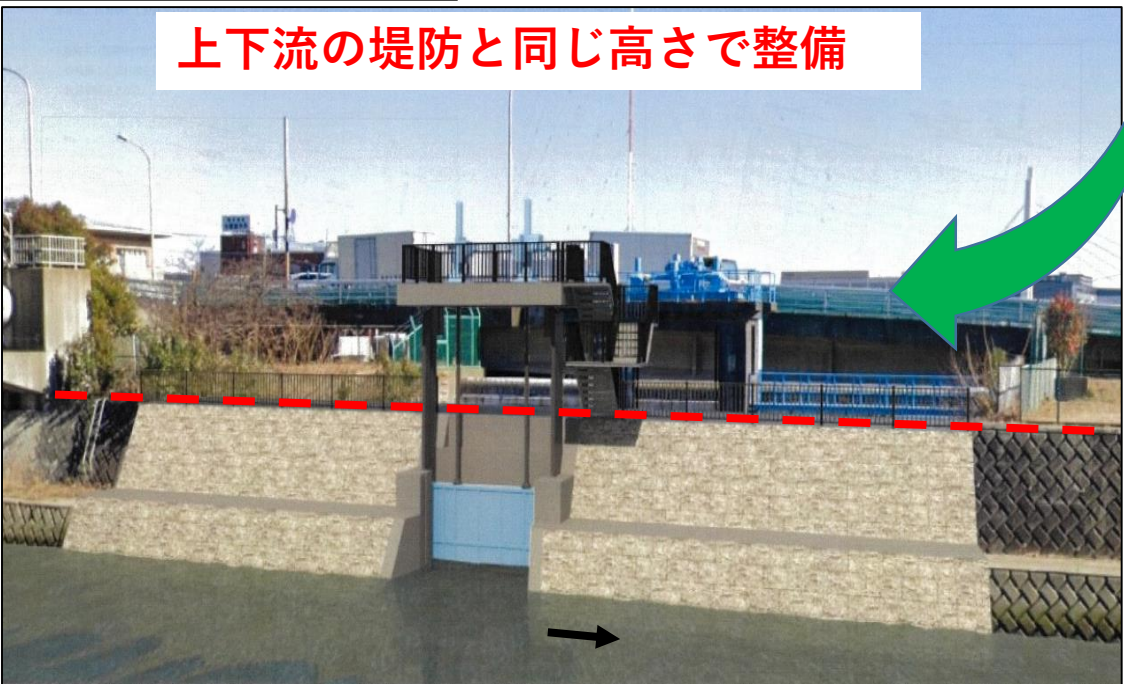
現在の取入水門



樋門の位置



樋門整備イメージ

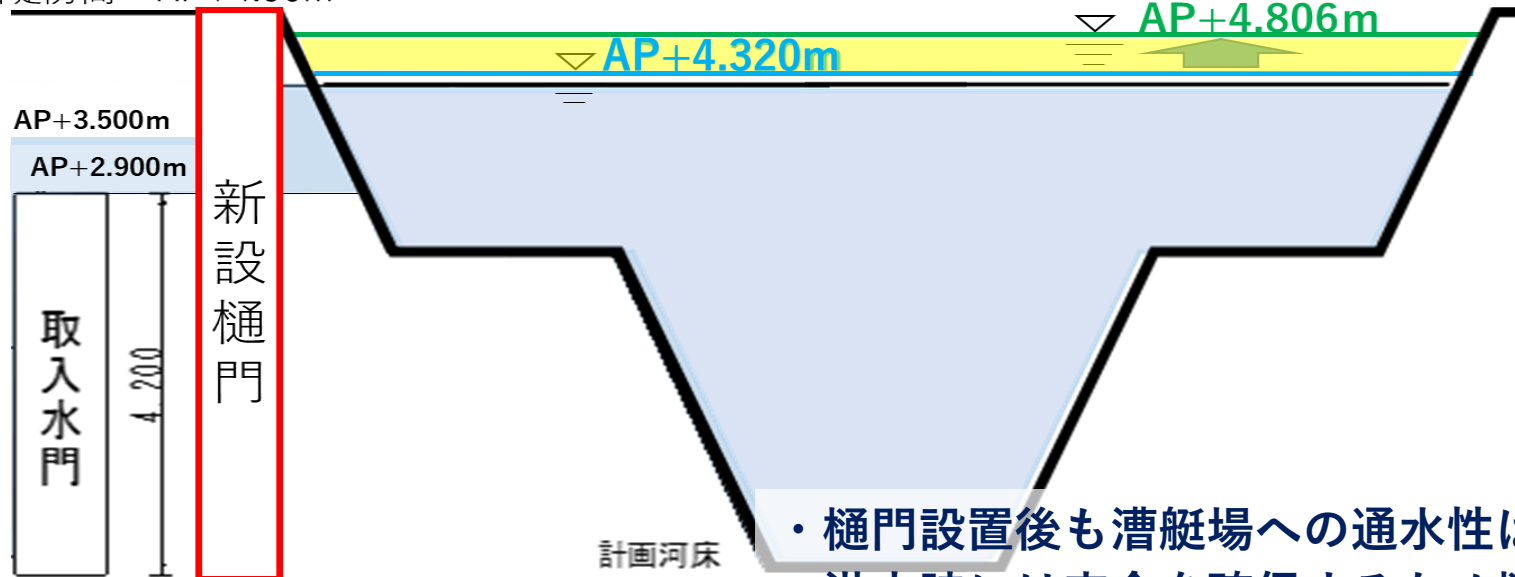


効果及び影響

令和元年東日本台風時の
実際の水位

樋門設置後の
令和元年東日本台風再現水位

計画堤防高 AP+4.90m



- ・ 樋門設置後も漕艇場への通水性は確保
- ・ 洪水時には安全を確保するため樋門を閉鎖
- ・ 笹目川水位は堤防天端以下

整備のスケジュール

		1年目	2年目	3年目
（仮称）戸田公園樋門	工事	■	■	■
	基礎工	■	■	
	護岸工、躯体工		■	■
	ゲート設置工			■
	設備工			■

- ・ 工事は11月から5月に実施（雨の少ない時期、流水に影響の無い工事は除く。）
- ・ 着手後、3年目の完成を目標

イメージ動画



⑤ 笹目川排水機場の増強

令和元年東日本台風による被害、上下流や本支川の治水安全度のバランスを踏まえ、**年超過確率概ね1/10程度の降雨**により発生する洪水を安全に流下させるため、河川整備計画の変更に向けて動いている。

変更種別	変更前	変更後
年超過確率	概ね1/3	概ね1/10
ポンプ能力	30m ³ /s	50m³/s

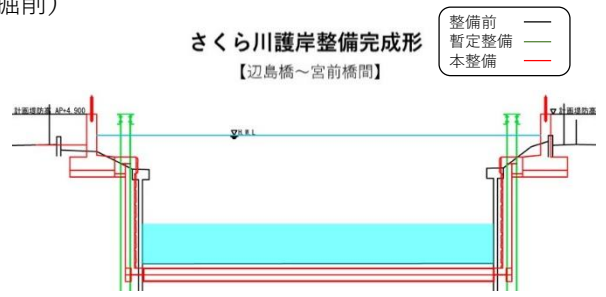
・ **ポンプ能力を増強させるため、令和5年度に基本検討委託を発注**



市が実施している主な浸水対策

① さくら川整備事業

護岸の改修
(堤防高確保、河道拡幅、河床掘削)



④ 上戸田川整備事業

上戸田川の新設河道を整備



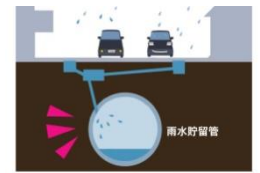
⑤ 公共施設の活用

喜沢中、笹目東小、戸田中のグラウンドや公園に雨水を貯めることができる浸透施設を設置



② 浸水被害軽減事業(雨水貯留管整備)

北大通りの地下に雨水貯留管(貯留容量約26,000m³)を整備



③ 雨水マンホールポンプの設置

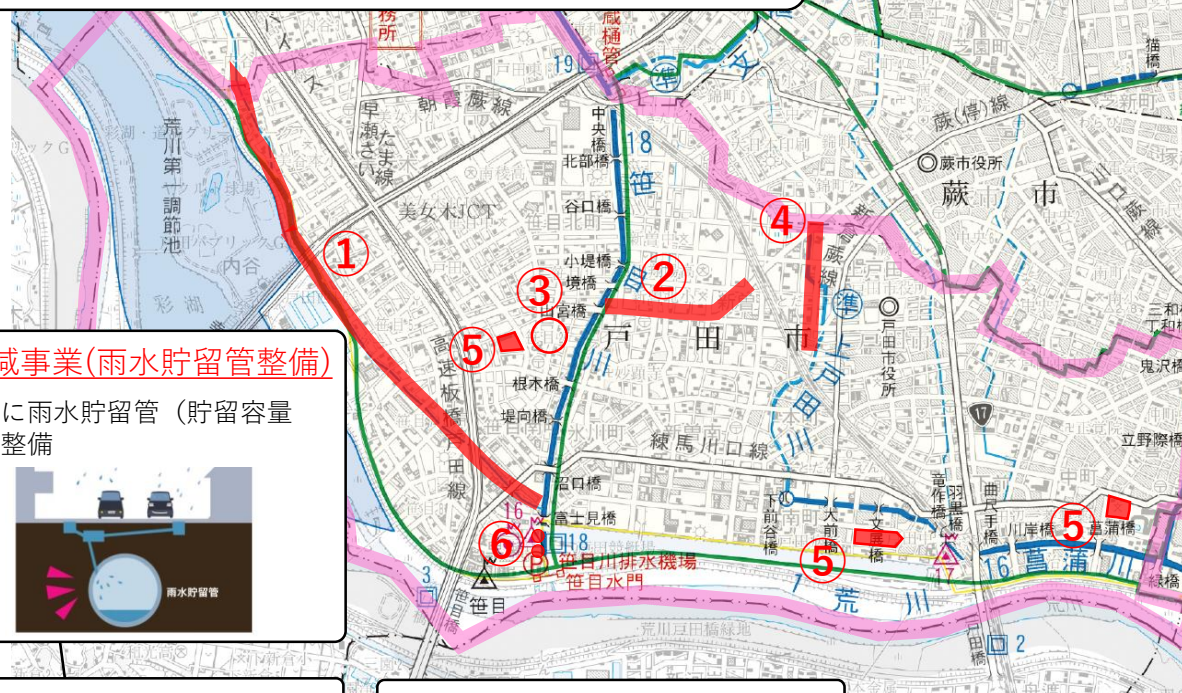
笹目2丁目に雨水マンホールポンプの設置

⑥ ゲートポンプの整備

河川からの逆流を防ぐゲートを順次設置

⑦ 下水道施設(雨水)の整備

未整備地区の雨水管渠の整備



御清聴ありがとうございました

埼玉県さいたま県土整備事務所ホームページに説明会資料を掲載しています。
<https://www.pref.saitama.lg.jp/soshiki/b1001/index.html>



お問合せ先

埼玉県 さいたま県土整備事務所
芝川改修事業担当 上田・渡邊・堀田
TEL : 048-861-2497
E-mail : p612495@pref.saitama.lg.jp