

感染症患者発生情報（週報）

埼玉県内情報 2023 年 第 11 週（3月13日~3月19日）

<全数把握対象疾患の患者情報>

一類及び二類（結核を除く）感染症	報告なし
三類感染症	報告なし
四類感染症	報告なし
五類感染症	カルバペナム耐性腸内細菌科細菌感染症 1人 菌種 <i>Enterobacter</i> sp.
	クロイツフェルト・ヤコブ病 1人 病型 孤発性
	後天性免疫不全症候群 1人 病型 その他
	ジアルジア症 1人
	侵襲性インフルエンザ菌感染症 2人
	侵襲性肺炎球菌感染症 3人
	梅毒 10人 病型 早期顕症 期 4人、 早期顕症 期 2人、 無症状病原体保有者 4人
	播種性クリプトコックス症 1人
	百日咳 1人 年齢階級 0歳

新型コロナウイルス感染症については、県ホームページ「新型コロナウイルス感染症の県内の発生状況」

(<https://www.pref.saitama.lg.jp/a0701/covid19/jokyo.html>)内の「陽性確認者」を参照してください。

<定点把握対象疾患の患者情報>

小児科及び内科定点把握対象疾患では、インフルエンザ(10.63 13.29 10.31:図1-3)の定点当たり報告数は、前週と同水準であった。9保健所(前週は10保健所)管内で注意報レベル基準値である定点当たり報告数10.00以上であり、保健所別では、前週に引き続き川口市(20.74)保健所管内からの報告が多い。年齢階級別では、6歳の報告が最も多い。

眼科定点報告疾患では、流行性角結膜炎7人の報告があった。基幹定点報告疾患では、マイコプラズマ肺炎1人、インフルエンザ(入院)4人の報告があった。

全国の感染症発生動向に関する情報は、国立感染症研究所の感染症疫学センターホームページ(URL:

<http://www.nih.go.jp/niid/ja/from-idschtml>)で御覧になれます。

< インフルエンザ流行情報 (第11週) - 小児科定点・内科定点からの報告 - >

図1 定点当たり報告数の推移

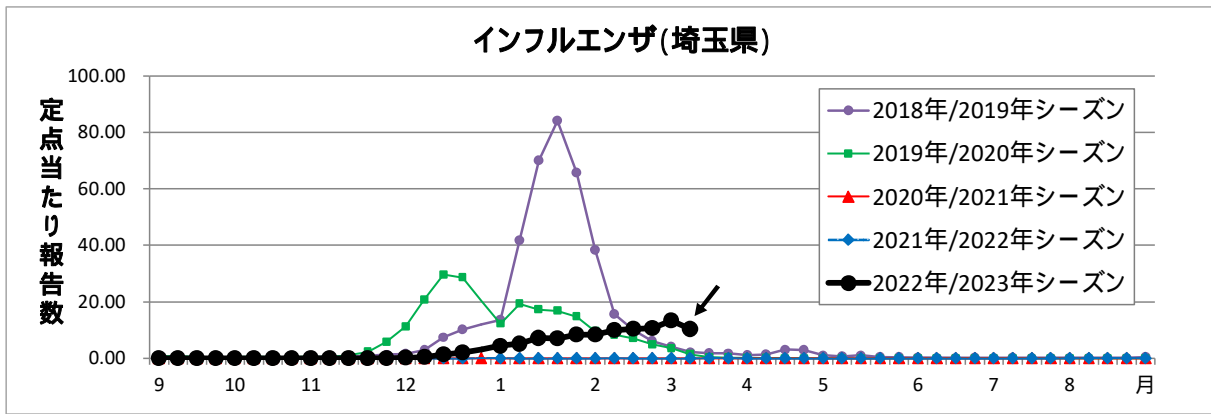


図2 保健所別流行状況の推移 (第9週~第11週)

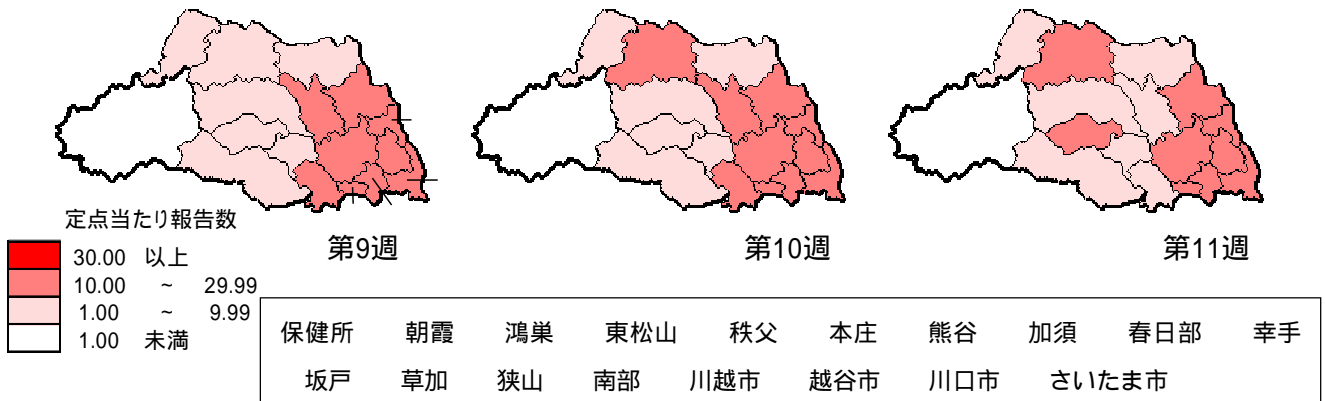
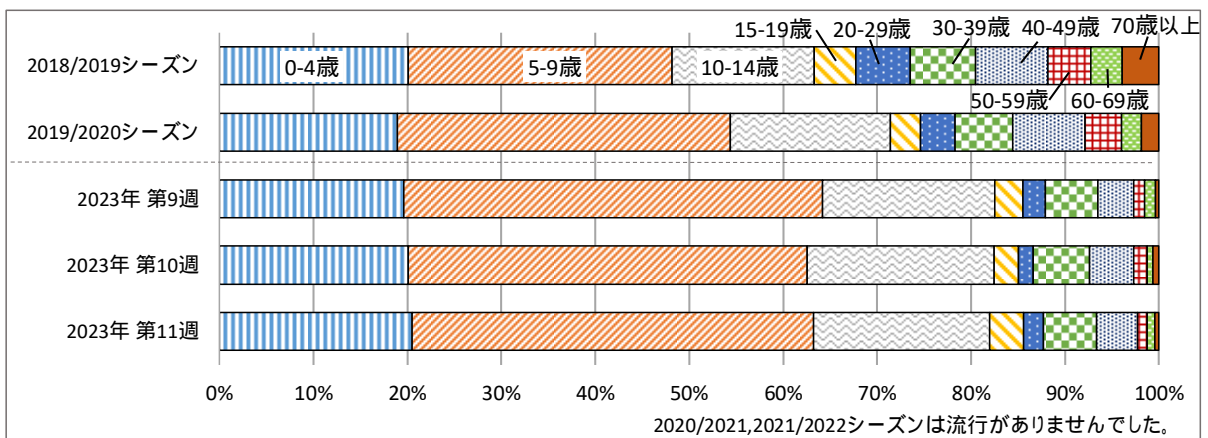


図3 年齢階級別報告割合の推移 (2018/2019・2019/2020 シーズン、2023年第9週~第11週)



感染症発生状況(全数把握対象疾患)
(第11週)

(2023年3月22日 13:30集計)

	今週 届出	累 計	2022年 累計		今週 届出	累 計	2022年 累計
一類感染症							
エボラ出血熱				ベスト			
クリミア・コンゴ出血熱				マールブルグ病			
痘そう				ラッサ熱			
南米出血熱							
二類感染症							
急性灰白髄炎				中東呼吸器症候群(MERS)			
結核 * 1	-	-	-	鳥インフルエンザ(H5N1)			
ジフテリア				鳥インフルエンザ(H7N9)			
重症急性呼吸器症候群(SARS)							
三類感染症							
コレラ				腸チフス		1	1
細菌性赤痢		3		パラチフス		1	
腸管出血性大腸菌感染症		11	145				
四類感染症							
E型肝炎		9	35	東部ウマ脳炎			
ウエストナイル熱				鳥インフルエンザ(H5N1及びH7N9を除く)			
A型肝炎		2	3	ニパウイルス感染症			
エキノкокクス症				日本紅斑熱			
黄熱				日本脳炎			
オウム病			1	ハンタウイルス肺症候群			
オムスク出血熱				Bウイルス病			
回帰熱				鼻疽			
キャサナル森林病				ブルセラ症			
Q熱				ベネズエラウマ脳炎			
狂犬病				ヘンドラウイルス感染症			
コクシジオイデス症				発しんチフス			
サル痘		1		ポツリヌス症			
ジカウイルス感染症				マラリア			1
重症熱性血小板減少症候群				野兔病			
腎症候性出血熱				ライム病			
西部ウマ脳炎				リッサウイルス感染症			
ダニ媒介脳炎				リフトバレー熱			
炭疽				類鼻疽			
チクングニア熱				レジオネラ症		9	96
つつが虫病				レプトスピラ症			
デング熱		1	2	ロッキー山紅斑熱			
五類感染症							
アメーバ赤痢		6	24	侵襲性肺炎球菌感染症	3	12	47
ウイルス性肝炎(E型・A型を除く)		1	6	水痘(入院例に限る)		1	11
カルバペネム耐性腸内細菌科細菌感染症	1	9	72	先天性風しん症候群			
急性弛緩性麻痺(急性灰白髄炎を除く)		1	1	梅毒	10	102	467
急性脳炎		8	35	播種性クリプトコックス症	1	1	10
クリプトスポリジウム症				破傷風		1	3
クロイツフェルト・ヤコブ病	1	3	7	バンコマイシン耐性黄色ブドウ球菌感染症			
劇症型溶血性レンサ球菌感染症		7	41	バンコマイシン耐性腸球菌感染症			1
後天性免疫不全症候群	1	9	27	百日咳	1	7	14
ジアルジア症	1	1		風しん			2
侵襲性インフルエンザ [*] 菌感染症	2	2	4	麻しん			
侵襲性髄膜炎 [*] 菌感染症			1	薬剤耐性アシネトバクター感染症			1
新型インフルエンザ等感染症	新型コロナウイルス感染症 * 2						

累計は診断日で集計

* 1 結核は月単位で集計、別に掲載します。

* 2 県ホームページ「新型コロナウイルス感染症の県内の発生状況」(<https://www.pref.saitama.lg.jp/a0701/covid19/jokyo.html>)内の「陽性確認者」を参照してください。

感染症発生状況(定点把握対象疾患)

報告患者数

保健所別

(2023年第11週

3月13日～3月19日)

保 健 所	報告数 #1	インフル エンザ	RSウイルス 感染症	咽頭結膜熱	A群 溶血性 レンサ 球菌咽 頭炎	感染性 胃腸炎	水痘	手足口 病	伝染性 紅斑	突発性 発しん	ヘルパ ンギー ナ	流行性 耳下腺 炎	急性出 血性結 膜炎	流行性 角結膜 炎	細菌性 髄膜炎 #2	無菌性 髄膜炎	マイコ プラズ マ肺炎	クラミ ジア肺 炎 #3	感染性 胃腸炎 (ロタ ウイルス)	インフル エンザ (入院)
全 県	報告数	2,556	35	20	51	729	18	4	-	40	5	10	-	7	-	-	1	-	-	4
	定点当 たり	10.31	0.22	0.13	0.32	4.64	0.11	0.03	-	0.25	0.03	0.06	-	0.17	-	-	0.09	-	-	0.36
朝 霞	報告数	193	7	2	3	87	-	-	-	1	-	2	-	-	-	-	-	-	-	1
	定点当 たり	8.77	0.50	0.14	0.21	6.21	-	-	-	0.07	-	0.14	-	-	-	-	-	-	-	1.00
鴻 巣	報告数	150	-	-	-	36	2	-	-	2	-	-	-	-	*	*	*	*	*	*
	定点当 たり	8.33	-	-	-	3.00	0.17	-	-	0.17	-	-	-	-	*	*	*	*	*	*
東 松 山	報告数	31	-	-	-	15	1	-	-	-	-	-	-	-	-	-	-	-	-	1
	定点当 たり	3.88	-	-	-	3.00	0.20	-	-	-	-	-	-	-	-	-	-	-	-	1.00
秩 父	報告数	4	-	1	3	1	-	-	-	-	-	-	*	*	-	-	-	-	-	-
	定点当 たり	0.80	-	0.33	1.00	0.33	-	-	-	-	-	-	*	*	-	-	-	-	-	-
本 庄	報告数	26	-	-	-	3	-	-	-	-	-	1	-	-	-	-	-	-	-	-
	定点当 たり	3.71	-	-	-	0.75	-	-	-	-	-	0.25	-	-	-	-	-	-	-	-
熊 谷	報告数	136	-	-	1	28	1	-	-	-	-	1	-	2	-	-	-	-	-	-
	定点当 たり	10.46	-	-	0.13	3.50	0.13	-	-	-	-	0.13	-	1.00	-	-	-	-	-	-
加 須	報告数	70	-	-	-	3	-	-	-	2	-	-	-	-	-	-	-	-	-	-
	定点当 たり	7.78	-	-	-	0.50	-	-	-	0.33	-	-	-	-	-	-	-	-	-	-
春 日 部	報告数	160	1	1	-	51	-	2	-	1	-	1	-	-	*	*	*	*	*	*
	定点当 たり	16.00	0.17	0.17	-	8.50	-	0.33	-	0.17	-	0.17	-	-	*	*	*	*	*	*
幸 手	報告数	158	8	6	-	22	-	-	-	-	-	2	-	-	*	*	*	*	*	*
	定点当 たり	11.29	0.89	0.67	-	2.44	-	-	-	-	-	0.22	-	-	*	*	*	*	*	*
坂 戸	報告数	105	2	-	1	16	-	-	-	-	-	-	-	-	-	-	-	-	-	-
	定点当 たり	10.50	0.33	-	0.17	2.67	-	-	-	-	-	-	-	-	-	-	-	-	-	-
草 加	報告数	192	-	-	5	68	2	-	-	2	-	-	-	-	*	*	*	*	*	*
	定点当 たり	10.67	-	-	0.45	6.18	0.18	-	-	0.18	-	-	-	-	*	*	*	*	*	*
狭 山	報告数	101	3	6	16	63	2	2	-	6	1	-	-	3	-	-	-	-	-	-
	定点当 たり	4.39	0.20	0.40	1.07	4.20	0.13	0.13	-	0.40	0.07	-	-	0.60	-	-	-	-	-	-
南 部	報告数	98	4	-	7	64	-	-	-	-	-	-	-	-	*	*	*	*	*	*
	定点当 たり	12.25	0.80	-	1.40	12.80	-	-	-	-	-	-	-	-	*	*	*	*	*	*
川 越 市	報告数	45	2	-	1	26	2	-	-	3	-	-	-	-	*	*	*	*	*	*
	定点当 たり	3.46	0.25	-	0.13	3.25	0.25	-	-	0.38	-	-	-	-	*	*	*	*	*	*
越 谷 市	報告数	168	-	1	2	9	3	-	-	2	-	2	-	-	-	-	-	-	-	-
	定点当 たり	12.92	-	0.13	0.25	1.13	0.38	-	-	0.25	-	0.25	-	-	-	-	-	-	-	-
川 口 市	報告数	394	1	1	9	113	1	-	-	9	4	1	-	1	-	-	1	-	-	1
	定点当 たり	20.74	0.08	0.08	0.75	9.42	0.08	-	-	0.75	0.33	0.08	-	0.25	-	-	1.00	-	-	1.00
さいたま市	報告数	525	7	2	3	124	4	-	-	12	-	-	-	1	-	-	-	-	-	1
	定点当 たり	13.82	0.28	0.08	0.12	4.96	0.16	-	-	0.48	-	-	-	0.13	-	-	-	-	-	1.00

(- : 0.00)

#1 鳥インフルエンザを除く

#2 真菌性を含む

#3 オウム病を除く

3月 22日

11:00 集計

感染症発生状況(定点把握対象疾患)

報告患者数

年齢別

(2023年第11週 3月13日~3月19日)

	合計	-6ヵ月	-12ヵ月	1歳	2歳	3歳	4歳	5歳	6歳	7歳	8歳	9歳	10-14	15-19	20-29	30-39	40-49	50-59	60-69	70-79	80~	
インフルエンザ #1	2,556	7	19	69	104	127	198	224	286	227	189	166	479	92	54	145	111	28	20	9	2	
	合計	-6ヵ月	-12ヵ月	1歳	2歳	3歳	4歳	5歳	6歳	7歳	8歳	9歳	10-14	15-19	20~							
RSウイルス感染症	35	5	5	8	8	6	2	1	-	-	-	-	-	-	-							
咽頭結膜熱	20	-	-	7	4	5	2	2	-	-	-	-	-	-	-							
A群溶血性レンサ球菌咽頭炎	51	-	1	4	1	3	7	9	5	6	3	3	8	-	1							
感染性胃腸炎	729	3	27	57	79	85	108	87	70	39	37	27	54	4	52							
水痘	18	1	-	2	-	-	-	4	2	-	2	2	4	-	1							
手足口病	4	-	-	2	-	-	1	1	-	-	-	-	-	-	-							
伝染性紅斑	-	-	-	-	-	-	-	-	-	-	-	-	-	-	-							
突発性発しん	40	-	6	30	3	-	1	-	-	-	-	-	-	-	-							
ヘルパンギーナ	5	-	-	-	2	1	2	-	-	-	-	-	-	-	-							
流行性耳下腺炎	10	-	-	-	1	-	1	4	1	-	1	-	2	-	-							
	合計	-6ヵ月	-12ヵ月	1歳	2歳	3歳	4歳	5歳	6歳	7歳	8歳	9歳	10-14	15-19	20-29	30-39	40-49	50-59	60-69	70~		
急性出血性結膜炎	-	-	-	-	-	-	-	-	-	-	-	-	-	-	-	-	-	-	-	-	-	-
流行性角結膜炎	7	-	-	-	-	-	-	-	-	-	1	1	-	-	2	1	-	1	-	-	1	
	合計	0歳	1-4	5-9	10-14	15-19	20-24	25-29	30-34	35-39	40-44	45-49	50-54	55-59	60-64	65-69	70~					
細菌性髄膜炎 #2	-	-	-	-	-	-	-	-	-	-	-	-	-	-	-	-	-	-	-	-	-	
無菌性髄膜炎	-	-	-	-	-	-	-	-	-	-	-	-	-	-	-	-	-	-	-	-	-	
マイコプラズマ肺炎	1	-	-	-	-	-	-	-	-	-	-	-	1	-	-	-	-	-	-	-	-	
クラミジア肺炎 #3	-	-	-	-	-	-	-	-	-	-	-	-	-	-	-	-	-	-	-	-	-	
感染性胃腸炎(ロタウイルス)	-	-	-	-	-	-	-	-	-	-	-	-	-	-	-	-	-	-	-	-	-	
インフルエンザ(入院)	4	1	1	1	-	-	-	-	-	-	-	-	1	-	-	-	-	-	-	-	-	

表中の数値は各定点からの報告数 (- : 0)

#1 鳥インフルエンザを除く

#2 真菌性を含む

#3 オウム病を除く

全国・関東情報

第9週 (2月27日～3月5日)

令和5年3月23日

<全国情報>

インフルエンザ: 定点当たり報告数は3週連続で減少した。都道府県別の上位3位は石川県(33.77)、岩手県(33.37)、富山県(26.25)である。基幹定点からのインフルエンザ入院サーベイランスにおける報告数は208例と前週と比較して減少した。都道府県別では40都道府県から報告があり、年齢別では0歳(9例)、1～9歳(103例)、10代(16例)、20代(3例)、30代(6例)、40代(1例)、50代(3例)、60代(8例)、70代(20例)、80歳以上(39例)であった。

小児科定点報告疾患(主なもの): RSウイルス感染症の定点当たり報告数は増加した。都道府県別の上位3位は北海道(1.73)、佐賀県(1.48)、新潟県(1.09)である。咽頭結膜熱の定点当たり報告数は2週連続で減少した。都道府県別の上位3位は福井県(0.61)、宮崎県(0.47)、三重県(0.42)である。A群溶血性レンサ球菌咽頭炎の定点当たり報告数は増加した。都道府県別の上位3位は長崎県(2.12)、岩手県(1.55)、福岡県(1.51)である。感染性胃腸炎の定点当たり報告数は2週連続で減少したが、過去5年間の同時期(前週、当該週、後週)と比較してやや多い。都道府県別の上位3位は愛媛県(13.78)、大分県(11.67)、富山県(11.24)である。手足口病の定点当たり報告数は横ばいであった。都道府県別の上位3位は沖縄県(2.69)、佐賀県(0.57)、福井県(0.43)である。伝染性紅斑の定点当たり報告数は2週連続で減少した。都道府県別の上位2位は徳島県(0.04)、奈良県(0.03)である。ヘルパンギーナの定点当たり報告数は2週連続で減少したが、過去5年間の同時期と比較してかなり多い。都道府県別の上位3位は熊本県(0.58)、宮崎県(0.39)、佐賀県(0.35)である。流行性耳下腺炎の定点当たり報告数は増加した。都道府県別の上位3位は長崎県(0.12)、山形県(0.10)、佐賀県(0.09)、沖縄県(0.09)である。

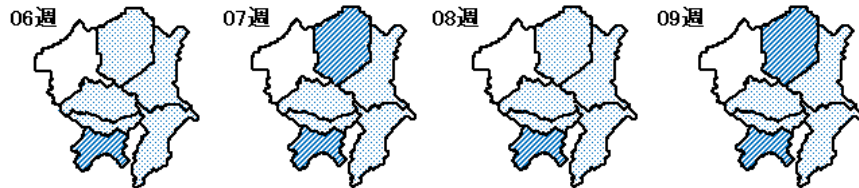
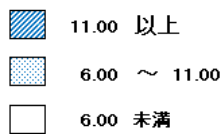
基幹定点報告疾患: マイコプラズマ肺炎の定点当たり報告数は横ばいであった。都道府県別の上位3位は青森県(0.17)、高知県(0.13)、和歌山県(0.09)である。感染性胃腸炎(ロタウイルスに限る)の定点当たり報告数は増加した。7都道府県から9例報告があり、年齢別では0歳(2例)、1～4歳(5例)、5～9歳(1例)、70歳以上(1例)であった。

Infectious Diseases Weekly Report Japan 2023年 第9週(2月27日～3月5日): 通巻第25巻 第9号 より

<関東情報>

インフルエンザの定点当たり報告数は、栃木県(11.37)、神奈川県(11.35)からの報告が多い。

インフルエンザ



2023年 09週

		全国	関東地域	茨城県	栃木県	群馬県	埼玉県	千葉県	東京都	神奈川県
インフルエンザ #1	報告数	50,235	14,292	969	864	463	2,722	1,796	3,436	4,042
	定点当たり	10.17	9.42	8.08	11.37	5.38	10.63	8.51	8.34	11.35
RSウイルス感染症	報告数	1,060	92	13	2	2	27	-	15	33
	定点当たり	0.34	0.10	0.17	0.04	0.04	0.17	-	0.06	0.14
咽頭結膜熱	報告数	486	97	7	6	11	24	6	30	13
	定点当たり	0.15	0.10	0.09	0.13	0.21	0.15	0.05	0.12	0.06
A群溶血性レンサ球菌咽頭炎	報告数	1,509	348	17	13	24	54	75	93	72
	定点当たり	0.48	0.36	0.23	0.27	0.45	0.34	0.57	0.36	0.31
感染性胃腸炎	報告数	18,753	4,601	295	210	297	893	601	1,391	914
	定点当たり	5.95	4.81	3.93	4.38	5.60	5.55	4.59	5.37	3.99
水痘	報告数	203	62	4	4	13	18	4	12	7
	定点当たり	0.06	0.06	0.05	0.08	0.25	0.11	0.03	0.05	0.03
手足口病	報告数	206	19	7	-	2	3	1	3	3
	定点当たり	0.07	0.02	0.09	-	0.04	0.02	0.01	0.01	0.01
伝染性紅斑	報告数	21	8	-	-	-	1	-	4	3
	定点当たり	0.01	0.01	-	-	-	0.01	-	0.02	0.01
突発性発疹	報告数	650	197	8	12	22	45	17	48	45
	定点当たり	0.21	0.21	0.11	0.25	0.42	0.28	0.13	0.19	0.20
ヘルパンギーナ	報告数	118	6	1	-	2	-	2	1	-
	定点当たり	0.04	0.01	0.01	-	0.04	-	0.02	0.00	-
流行性耳下腺炎	報告数	94	33	2	-	-	9	6	11	5
	定点当たり	0.03	0.03	0.03	-	-	0.06	0.05	0.04	0.02
急性出血性結膜炎	報告数	9	3	1	-	-	-	-	1	1
	定点当たり	0.01	0.01	0.06	-	-	-	-	0.03	0.02
流行性角結膜炎	報告数	129	50	8	2	1	6	11	3	19
	定点当たり	0.19	0.24	0.47	0.17	0.07	0.15	0.31	0.08	0.37
細菌性髄膜炎 #2	報告数	12	1	-	-	-	1	-	-	-
	定点当たり	0.03	0.01	-	-	-	0.09	-	-	-
無菌性髄膜炎	報告数	10	7	-	1	-	-	1	3	2
	定点当たり	0.02	0.08	-	0.14	-	-	0.11	0.12	0.18
マイコプラズマ肺炎	報告数	7	1	-	-	-	-	-	1	-
	定点当たり	0.01	0.01	-	-	-	-	-	0.04	-
クラミジア肺炎 #3	報告数	1	1	-	-	-	-	-	1	-
	定点当たり	0.00	0.01	-	-	-	-	-	0.04	-
感染性胃腸炎(ロタウイルス)	報告数	9	3	-	1	-	1	-	1	-
	定点当たり	0.02	0.04	-	0.14	-	0.09	-	0.04	-

#1 鳥インフルエンザを除く

#2 真菌性を含む

#3 オウム病を除く

(--:0.00)

トップページ > 県政情報・統計 > 県概要 > 組織案内 > 保健医療部 > 保健医療部の地域機関 > 衛生研究所 > 感染症情報センター > 感染症発生動向調査 > 感染症発生動向調査 2023年 > 感染症の流行状況 2023年 第11週

感染症発生動向調査
2023年

- ▶ [感染症の流行状況 2023年 第1週](#)
- ▶ [感染症の流行状況 2023年 第2週](#)
- ▶ [感染症の流行状況 2023年 第3週](#)
- ▶ [感染症の流行状況 2023年 第4週](#)
- ▶ [感染症の流行状況 2023年 第5週](#)
- ▶ [感染症の流行状況 2023年 第6週](#)
- ▶ [感染症の流行状況 2023年 第7週](#)
- ▶ [感染症の流行状況 2023年 第8週](#)
- ▶ [感染症の流行状況 2023年 第9週](#)
- ▶ [感染症の流行状況 2023年 第10週](#)

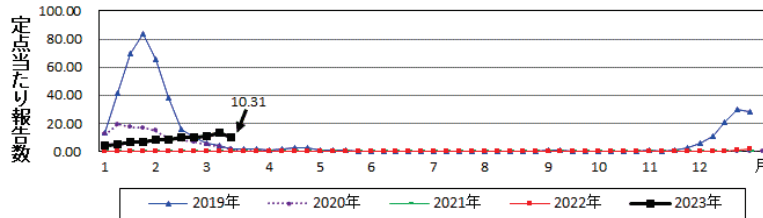
感染症の流行状況 2023年 第11週

2023年第11週（3月13日～3月19日）の要点 令和5年3月23日

インフルエンザの定点当たり報告数は、前週と同水準でした。外出後の手洗い・うがいとともに、十分な休養をとるよう心がけてください。また、お子さんの体調がすぐれない時は、医療機関に電話で相談の上、早めに受診してください。

- [インフルエンザに関する情報の掲載ページへ](#)
- [COVID-19\(新型コロナウイルス感染症\)に関する情報の掲載ページへ](#)

インフルエンザ(埼玉県)



感染症流行状況

疾患	推移	流行状況	疾患	推移	流行状況
インフルエンザ	→	★★	伝染性紅斑(りんご病)	→	★
RSウイルス感染症	→	★	突発性発しん	→	★
咽頭結膜熱(プール熱)	→	★	ヘルパンギーナ	→	★
A群溶血性レンサ球菌咽頭炎	→	★	流行性耳下腺炎(おたふくかぜ)	→	★
感染性胃腸炎	↓	★	急性出血性結膜炎	→	★
水痘(みずぼうそう)	→	★	流行性角結膜炎	→	★
手足口病	→	★			

*1.推移、流行状況は、県内全域の傾向です。*2.推移は2週間前からの傾向を示します。(→:増減無し、↑:増加、↓:減少) *3.流行状況は今週の流行を示します。(小さい←★、★★、★★★→大きい)

疾患名をクリックすると、各疾患の流行状況のグラフがご覧いただけます。

全国の感染症発生動向状況については、国立感染症研究所のホームページ「[感染症疫学センター](#)」でご覧になれます。

この情報は毎週水曜日に更新する予定です。ただし、祝日等により変更の場合もあります。



埼玉県のマスコット コバトン