

V 付表 売上げDI・資金繰りDI・採算DI・設備投資実施率の推移

売上げDIの推移

単位：DI

業種	R4.	R4.	R4.	R4.	R5.	増減		R5.
	1～3月期	4～6月期	7～9月期	10～12月期	1～3月期 (当期)	前期比	前年同期比	4～6月期 (見通し)
全体	▲ 37.0	▲ 20.3	▲ 29.1	▲ 8.5	▲ 27.0	▲ 18.6	10.0	▲ 10.3
製造業	▲ 33.3	▲ 20.8	▲ 25.2	▲ 4.6	▲ 29.3	▲ 24.7	4.0	▲ 11.7
食料品製造	▲ 51.8	▲ 9.3	▲ 17.3	19.3	▲ 36.5	▲ 55.8	15.2	9.8
繊維工業	▲ 42.1	▲ 13.5	▲ 21.6	▲ 30.6	▲ 37.5	▲ 6.9	4.6	▲ 12.1
家具・装備品	▲ 37.5	▲ 44.8	▲ 54.8	▲ 10.0	▲ 12.5	▲ 2.5	25.0	▲ 31.3
パルプ・紙・紙加工品	▲ 59.2	▲ 17.5	▲ 37.0	21.8	▲ 42.0	▲ 63.8	17.2	▲ 8.2
印刷業	▲ 40.0	▲ 48.8	▲ 36.0	▲ 20.0	▲ 28.2	▲ 8.2	11.8	▲ 20.5
化学工業	▲ 24.4	▲ 21.4	▲ 15.9	0.0	▲ 28.3	▲ 28.3	▲ 3.9	▲ 2.2
プラスチック製品	▲ 42.6	▲ 14.3	▲ 10.2	▲ 12.8	▲ 43.1	▲ 30.4	▲ 0.5	▲ 23.5
鉄鋼業・非鉄金属	▲ 15.1	0.0	▲ 35.7	▲ 3.5	▲ 16.4	▲ 12.9	▲ 1.3	▲ 11.5
金属製品	▲ 32.9	▲ 25.4	▲ 22.7	6.0	▲ 33.3	▲ 39.3	▲ 0.5	▲ 14.5
電気機械器具	▲ 7.1	▲ 27.1	▲ 30.8	▲ 6.6	▲ 14.3	▲ 7.7	▲ 7.1	▲ 5.4
輸送用機械器具	▲ 26.5	▲ 12.0	▲ 4.0	▲ 25.0	▲ 26.4	▲ 1.4	0.1	▲ 5.7
一般機械器具	▲ 27.9	▲ 26.2	▲ 23.7	▲ 13.3	▲ 31.7	▲ 18.3	▲ 3.8	▲ 22.0
非製造業	▲ 39.8	▲ 19.9	▲ 32.1	▲ 11.5	▲ 25.3	▲ 13.8	14.5	▲ 9.3
建設業	▲ 27.0	▲ 38.7	▲ 35.3	▲ 27.3	▲ 23.6	3.8	3.4	▲ 29.7
総合工事業	▲ 36.4	▲ 38.2	▲ 30.5	▲ 21.1	▲ 30.8	▲ 9.7	5.6	▲ 29.4
職別工事業	▲ 39.1	▲ 35.5	▲ 51.0	▲ 42.0	▲ 21.8	20.2	17.3	▲ 34.5
設備工事業	▲ 5.9	▲ 42.9	▲ 26.3	▲ 20.4	▲ 18.0	2.4	▲ 12.1	▲ 24.5
卸売・小売業	▲ 41.9	▲ 21.2	▲ 35.0	▲ 16.4	▲ 23.9	▲ 7.5	18.0	▲ 4.4
(卸売業)	▲ 36.3	▲ 8.8	▲ 14.6	▲ 6.6	▲ 20.8	▲ 14.2	15.5	5.4
繊維・衣服等	▲ 47.4	9.1	▲ 4.8	▲ 13.3	0.0	13.3	47.4	0.0
卸売								
飲食料品	▲ 39.1	10.7	▲ 8.3	3.8	▲ 23.3	▲ 27.2	15.8	31.0
建築材料、鉱物・金属材料等	▲ 27.6	▲ 16.1	▲ 16.7	7.1	▲ 25.8	▲ 32.9	1.8	6.5
機械器具	▲ 19.2	▲ 14.8	▲ 12.0	▲ 16.0	▲ 13.6	2.4	5.6	▲ 4.5
その他	▲ 51.9	▲ 28.6	▲ 26.7	▲ 17.9	▲ 34.6	▲ 16.8	17.2	▲ 11.5
小売								
(小売業)	▲ 46.4	▲ 33.1	▲ 53.1	▲ 25.0	▲ 26.8	▲ 1.8	19.6	▲ 13.3
繊維・衣服・身の回り品	▲ 56.4	▲ 39.4	▲ 66.7	▲ 22.9	▲ 34.3	▲ 11.4	22.1	▲ 20.0
飲食料品	▲ 56.4	▲ 16.2	▲ 56.4	▲ 23.7	▲ 18.9	4.8	37.5	10.8
機械器具	▲ 34.4	▲ 48.6	▲ 34.4	▲ 38.7	▲ 27.5	11.2	6.9	▲ 24.4
その他	▲ 37.2	▲ 29.7	▲ 52.5	▲ 16.7	▲ 26.7	▲ 10.0	10.5	▲ 20.0
飲食店	▲ 80.6	2.0	▲ 56.1	24.3	▲ 35.1	▲ 59.5	45.4	▲ 2.7
情報サービス業	▲ 9.8	▲ 5.5	▲ 34.6	▲ 3.8	▲ 7.8	▲ 4.0	2.0	7.8
運輸業	▲ 43.3	▲ 24.6	▲ 25.9	▲ 4.1	▲ 31.0	▲ 27.0	12.3	▲ 3.5
不動産業	▲ 37.8	▲ 27.7	▲ 40.7	▲ 20.0	▲ 22.2	▲ 2.2	15.6	▲ 9.3
サービス業	▲ 47.8	▲ 6.3	▲ 16.0	1.9	▲ 31.4	▲ 33.2	16.5	▲ 7.1
専門サービス業	▲ 26.5	▲ 31.4	▲ 8.7	▲ 23.4	▲ 22.2	1.2	4.3	▲ 27.3
洗濯・理美容・浴場業	▲ 63.9	7.0	▲ 28.6	2.6	▲ 45.5	▲ 48.1	18.4	6.7
その他生活関連・娯楽業	▲ 65.8	12.5	▲ 21.1	28.2	▲ 21.1	▲ 49.3	44.7	▲ 2.7
その他の事業サービス業	▲ 42.1	▲ 7.5	▲ 5.6	5.6	▲ 35.7	▲ 41.3	6.4	▲ 4.8

資金繰りDIの推移

単位：DI

業種	R4.	R4.	R4.	R4.	R5.	増減		R5.
	1～3月期	4～6月期	7～9月期	10～12月期	1～3月期 (当期)	前期比	前年同期比	4～6月期 (見通し)
全 体	▲ 31.7	▲ 21.5	▲ 28.1	▲ 20.8	▲ 25.5	▲ 4.7	6.2	▲ 18.1
製 造 業	▲ 29.7	▲ 24.8	▲ 29.2	▲ 20.3	▲ 26.6	▲ 6.3	3.0	▲ 19.9
食料品製造	▲ 32.7	▲ 23.6	▲ 33.3	▲ 14.8	▲ 31.3	▲ 16.4	1.4	▲ 14.6
繊維工業	▲ 42.1	▲ 22.9	▲ 29.7	▲ 31.4	▲ 45.2	▲ 13.7	▲ 3.1	▲ 34.4
家具・装備品	▲ 23.8	▲ 29.6	▲ 54.8	▲ 31.0	▲ 13.8	17.2	10.0	▲ 21.4
パルプ・紙・紙加工品	▲ 51.0	▲ 32.1	▲ 37.7	▲ 9.1	▲ 36.7	▲ 27.6	14.3	▲ 22.9
印刷業	▲ 39.5	▲ 39.0	▲ 40.8	▲ 41.9	▲ 37.8	4.0	1.6	▲ 40.5
化学工業	▲ 10.5	▲ 21.1	▲ 4.7	▲ 16.3	▲ 27.3	▲ 11.0	▲ 16.7	▲ 6.8
プラスチック製品	▲ 33.3	▲ 19.6	▲ 23.4	▲ 17.4	▲ 30.0	▲ 12.6	3.3	▲ 22.9
鉄鋼業・非鉄金属	▲ 22.0	▲ 22.6	▲ 27.3	▲ 20.4	▲ 15.0	5.4	7.0	▲ 20.0
金属製品	▲ 34.8	▲ 23.8	▲ 22.7	▲ 13.8	▲ 25.0	▲ 11.2	9.8	▲ 14.7
電気機械器具	▲ 21.8	▲ 28.8	▲ 36.0	▲ 22.0	▲ 17.0	5.1	4.8	▲ 9.4
輸送用機械器具	▲ 24.5	▲ 22.0	▲ 20.4	▲ 17.0	▲ 27.5	▲ 10.4	▲ 3.0	▲ 27.5
一般機械器具	▲ 17.9	▲ 16.1	▲ 27.8	▲ 21.4	▲ 22.4	▲ 1.0	▲ 4.6	▲ 15.8
非 製 造 業	▲ 33.2	▲ 19.1	▲ 27.2	▲ 21.2	▲ 24.6	▲ 3.4	8.7	▲ 16.7
建 設 業	▲ 30.8	▲ 27.9	▲ 28.8	▲ 27.2	▲ 23.7	3.5	7.1	▲ 25.3
総合工事業	▲ 26.4	▲ 23.6	▲ 27.3	▲ 25.0	▲ 23.5	1.5	2.9	▲ 26.5
職別工事業	▲ 40.5	▲ 39.7	▲ 43.8	▲ 43.8	▲ 32.1	11.7	8.4	▲ 34.0
設備工事業	▲ 27.1	▲ 19.2	▲ 17.5	▲ 13.7	▲ 14.6	▲ 0.9	12.5	▲ 14.6
卸 売 ・ 小 売 業	▲ 35.7	▲ 21.6	▲ 28.5	▲ 24.6	▲ 20.8	3.8	14.9	▲ 11.1
(卸売業)	▲ 28.6	▲ 15.2	▲ 16.7	▲ 24.3	▲ 12.0	12.3	16.6	0.0
繊維・衣服等	▲ 46.7	▲ 28.6	▲ 22.2	▲ 33.3	▲ 5.0	28.3	41.7	▲ 10.0
飲食物品	▲ 33.3	▲ 11.1	▲ 12.5	▲ 20.0	▲ 13.3	6.7	20.0	10.0
建築材料・鉱物・金属材料等	▲ 31.0	▲ 16.1	▲ 22.2	▲ 19.2	▲ 13.8	5.4	17.2	▲ 3.4
機械器具	▲ 17.4	▲ 11.5	0.0	▲ 29.2	▲ 9.1	20.1	8.3	▲ 4.5
その他	▲ 20.8	▲ 11.1	▲ 25.9	▲ 25.0	▲ 16.7	8.3	4.2	4.2
(小売業)	▲ 41.3	▲ 28.0	▲ 38.6	▲ 24.8	▲ 28.6	▲ 3.8	12.7	▲ 21.2
織物・衣服・身の回り品	▲ 48.6	▲ 33.3	▲ 53.1	▲ 33.3	▲ 44.1	▲ 10.8	4.5	▲ 23.5
飲食物品	▲ 39.4	▲ 9.1	▲ 50.0	▲ 19.4	▲ 18.9	0.5	20.5	▲ 5.6
機械器具	▲ 33.3	▲ 39.4	▲ 21.9	▲ 28.6	▲ 30.8	▲ 2.2	2.6	▲ 23.7
その他	▲ 41.9	▲ 30.6	▲ 30.0	▲ 19.4	▲ 20.0	▲ 0.6	21.9	▲ 34.5
飲 食 店	▲ 50.0	▲ 18.0	▲ 52.5	▲ 21.6	▲ 44.1	▲ 22.5	5.9	▲ 29.4
情 報 サ ー ビ ス 業	▲ 9.6	3.7	▲ 17.3	▲ 7.7	▲ 8.2	▲ 0.5	1.5	6.1
運 輸 業	▲ 37.5	▲ 27.6	▲ 23.7	▲ 21.3	▲ 33.3	▲ 12.1	4.2	▲ 25.0
不 動 産 業	▲ 23.8	▲ 11.6	▲ 25.5	▲ 20.5	▲ 17.3	3.1	6.5	▲ 16.7
サ ー ビ ス 業	▲ 36.8	▲ 13.4	▲ 22.2	▲ 14.4	▲ 31.7	▲ 17.3	5.1	▲ 19.3
専門サービス業	▲ 15.2	▲ 22.0	▲ 13.0	▲ 13.0	▲ 16.3	▲ 3.2	▲ 1.1	▲ 21.4
洗濯・理美容・浴場業	▲ 65.7	▲ 7.1	▲ 41.5	▲ 28.9	▲ 57.8	▲ 28.8	7.9	▲ 18.2
その他生活関連・娯楽業	▲ 45.9	▲ 4.9	▲ 18.9	▲ 8.3	▲ 16.2	▲ 7.9	29.7	▲ 16.7
その他の事業サービス業	▲ 27.0	▲ 17.9	▲ 14.7	▲ 6.1	▲ 33.3	▲ 27.3	▲ 6.3	▲ 20.5

採算DIの推移

単位: DI

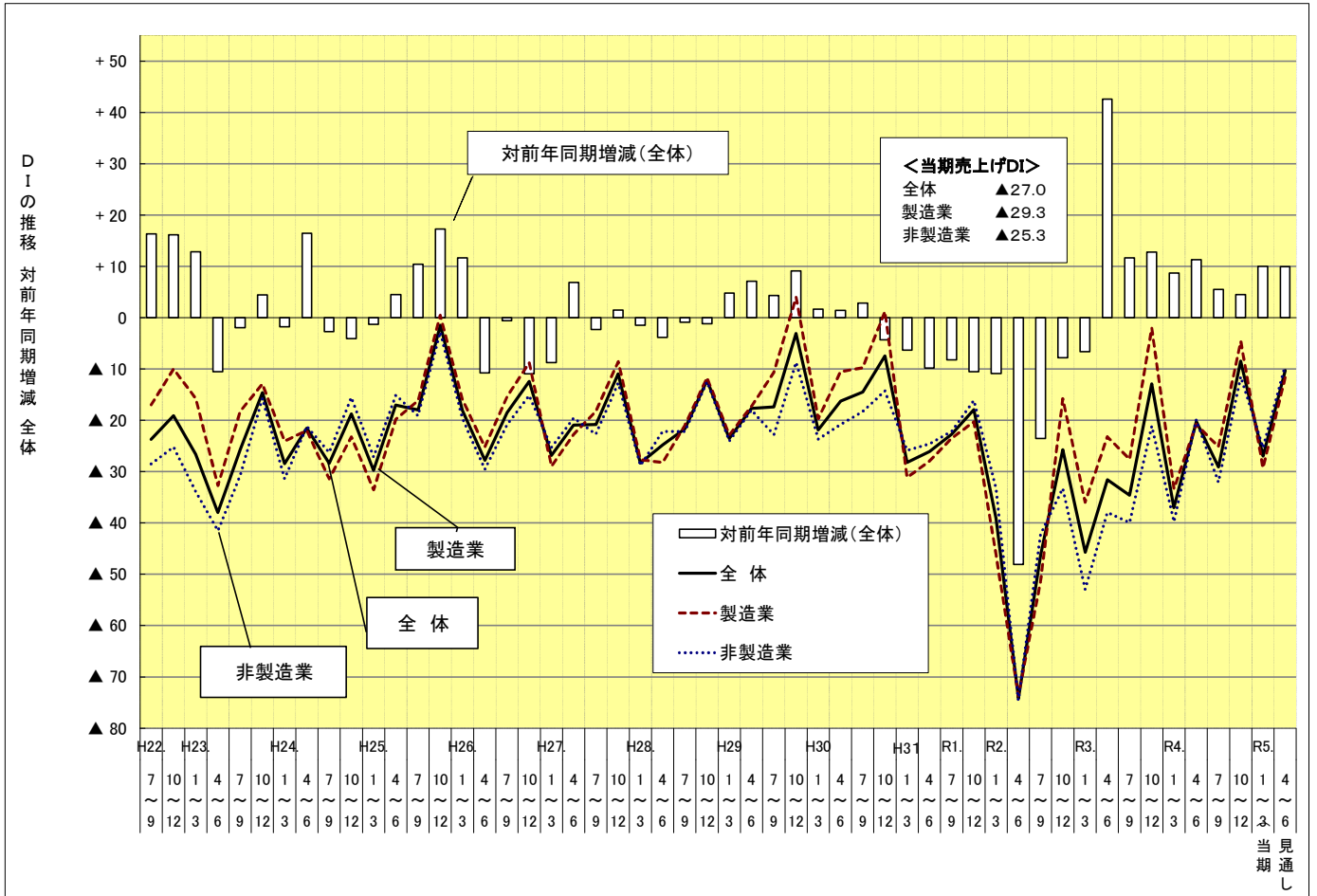
業種	R4.	R4.	R4.	R4.	R5.	増減		R5.
	1~3月期	4~6月期	7~9月期	10~12月期	1~3月期 (当期)	前期比	前年同期比	4~6月期 (見通し)
全体	▲ 42.6	▲ 35.7	▲ 40.6	▲ 30.8	▲ 36.4	▲ 5.6	6.2	▲ 20.7
製造業	▲ 39.2	▲ 40.2	▲ 41.7	▲ 32.5	▲ 37.6	▲ 5.1	1.6	▲ 22.2
食料品製造	▲ 46.2	▲ 36.4	▲ 49.0	▲ 38.9	▲ 45.8	▲ 6.9	0.3	▲ 10.6
繊維工業	▲ 47.4	▲ 45.7	▲ 48.6	▲ 54.3	▲ 58.1	▲ 3.8	▲ 10.7	▲ 40.6
家具・装備品	▲ 33.3	▲ 48.1	▲ 54.8	▲ 37.9	▲ 22.2	15.7	11.1	▲ 29.6
パルプ・紙・紙加工品	▲ 61.2	▲ 49.1	▲ 50.9	▲ 16.4	▲ 42.9	▲ 26.5	18.4	▲ 22.9
印刷業	▲ 42.1	▲ 43.9	▲ 49.0	▲ 37.2	▲ 54.1	▲ 16.8	▲ 11.9	▲ 40.5
化学工業	▲ 21.1	▲ 34.2	▲ 25.6	▲ 48.8	▲ 41.9	7.0	▲ 20.8	▲ 20.5
プラスチック製品	▲ 45.1	▲ 33.3	▲ 36.2	▲ 28.3	▲ 49.0	▲ 20.7	▲ 3.9	▲ 22.9
鉄鋼業・非鉄金属	▲ 40.0	▲ 41.5	▲ 50.9	▲ 28.3	▲ 36.7	▲ 8.4	3.3	▲ 8.5
金属製品	▲ 48.5	▲ 40.3	▲ 36.9	▲ 15.4	▲ 26.5	▲ 11.1	22.0	▲ 23.5
電気機械器具	▲ 21.4	▲ 42.4	▲ 40.0	▲ 27.1	▲ 24.5	2.6	▲ 3.1	▲ 17.0
輸送用機械器具	▲ 38.8	▲ 34.7	▲ 30.6	▲ 48.9	▲ 39.2	9.7	▲ 0.4	▲ 21.6
一般機械器具	▲ 21.4	▲ 36.1	▲ 32.7	▲ 29.1	▲ 24.1	5.0	▲ 2.7	▲ 24.6
非製造業	▲ 45.2	▲ 32.4	▲ 39.8	▲ 29.4	▲ 35.5	▲ 6.1	9.7	▲ 19.6
建設業	▲ 38.7	▲ 45.5	▲ 43.4	▲ 31.8	▲ 40.4	▲ 8.6	▲ 1.7	▲ 31.5
総合工事業	▲ 46.2	▲ 45.5	▲ 43.6	▲ 30.0	▲ 38.0	▲ 8.0	8.2	▲ 34.7
職別工事業	▲ 45.2	▲ 43.1	▲ 56.3	▲ 46.8	▲ 43.4	3.4	1.8	▲ 35.8
設備工事業	▲ 25.0	▲ 48.1	▲ 32.1	▲ 19.6	▲ 39.6	▲ 20.0	▲ 14.6	▲ 23.4
卸売・小売業	▲ 48.4	▲ 35.0	▲ 45.3	▲ 36.4	▲ 35.1	1.3	13.3	▲ 14.2
(卸売業)	▲ 44.6	▲ 29.0	▲ 35.3	▲ 34.2	▲ 32.3	2.0	12.4	▲ 4.8
繊維・衣服等	▲ 80.0	▲ 35.0	▲ 44.4	▲ 75.0	▲ 45.0	30.0	35.0	▲ 15.0
飲食料品	▲ 52.4	▲ 14.8	▲ 33.3	▲ 41.7	▲ 23.3	18.3	29.0	6.7
建築材料、鉱物・金属材料等	▲ 31.0	▲ 32.3	▲ 37.0	▲ 15.4	▲ 37.9	▲ 22.5	▲ 6.9	▲ 6.9
機械器具	▲ 34.8	▲ 23.1	▲ 16.7	▲ 20.8	▲ 22.7	▲ 1.9	12.1	▲ 9.1
その他	▲ 41.7	▲ 40.7	▲ 46.2	▲ 39.3	▲ 34.8	4.5	6.9	▲ 4.2
(小売業)	▲ 51.4	▲ 40.9	▲ 54.0	▲ 38.3	▲ 37.7	0.7	13.7	▲ 22.8
繊維・衣服・身の回り品	▲ 70.3	▲ 36.7	▲ 51.6	▲ 34.4	▲ 47.1	▲ 12.7	23.2	▲ 20.6
飲食料品	▲ 45.5	▲ 18.2	▲ 63.9	▲ 38.9	▲ 33.3	5.6	12.1	2.9
機械器具	▲ 45.2	▲ 54.5	▲ 34.4	▲ 55.2	▲ 30.8	24.4	14.4	▲ 36.8
その他	▲ 44.2	▲ 52.8	▲ 62.5	▲ 27.8	▲ 41.4	▲ 13.6	2.8	▲ 37.9
飲食店	▲ 64.7	▲ 40.0	▲ 60.0	▲ 33.3	▲ 58.8	▲ 25.5	5.9	▲ 38.2
情報サービス業	▲ 17.3	▲ 7.4	▲ 30.8	▲ 11.8	▲ 8.2	3.6	9.1	6.1
運輸業	▲ 58.5	▲ 44.8	▲ 36.2	▲ 31.9	▲ 50.9	▲ 19.0	7.6	▲ 28.6
不動産業	▲ 41.5	▲ 18.6	▲ 31.4	▲ 27.3	▲ 21.2	6.1	20.3	▲ 22.2
サービス業	▲ 47.1	▲ 20.4	▲ 29.1	▲ 20.4	▲ 34.0	▲ 13.6	13.1	▲ 17.4
専門サービス業	▲ 17.4	▲ 32.0	▲ 21.7	▲ 23.9	▲ 18.6	5.3	▲ 1.2	▲ 16.7
洗濯・理美容・浴場業	▲ 74.3	▲ 19.5	▲ 53.7	▲ 44.7	▲ 54.5	▲ 9.8	19.7	▲ 9.1
その他生活関連・娯楽業	▲ 64.9	2.7	▲ 24.3	▲ 5.6	▲ 22.2	▲ 16.7	42.6	▲ 13.9
その他の事業サービス業	▲ 40.5	▲ 28.2	▲ 14.7	▲ 3.1	▲ 38.5	▲ 35.3	2.1	▲ 30.8

設備投資の実施率

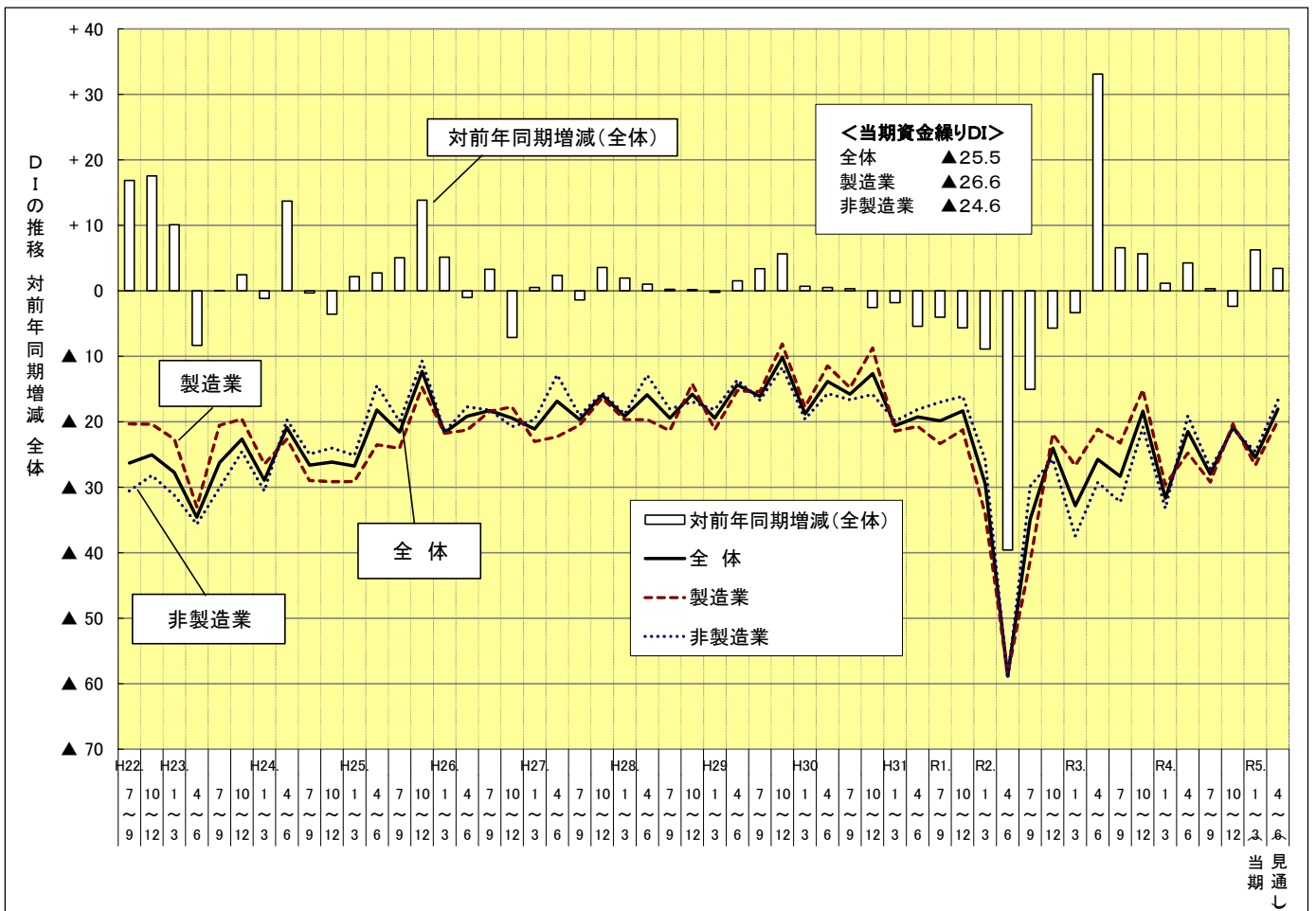
単位：％

業種	R4. 1～3月期	R4. 4～6月期	R4. 7～9月期	R4. 10～12月期	R5. 1～3月期 (当期)	増減		R5. 4～6月期 (見通し)
						前期比	前年同期比	
全体	19.3	19.5	20.3	20.8	20.8	0.0	1.5	20.3
製造業	22.1	22.6	23.5	25.3	24.5	▲ 0.8	2.5	26.3
食料品製造	40.0	29.1	32.7	35.1	35.3	0.2	▲ 4.7	32.7
繊維工業	10.8	21.6	24.3	16.7	9.1	▲ 7.6	▲ 1.7	12.5
家具・装備品	12.5	6.9	12.9	10.0	18.8	8.8	6.3	12.9
パルプ・紙・紙加工品	16.3	12.7	13.0	18.5	18.0	▲ 0.5	1.7	20.4
印刷業	7.5	14.0	16.0	18.2	23.1	4.9	15.6	20.5
化学工業	14.6	41.5	36.4	32.6	28.3	▲ 4.3	13.6	43.5
プラスチック製品	26.4	20.4	24.5	27.7	32.0	4.3	5.6	22.4
鉄鋼業・非鉄金属	34.0	37.0	26.8	35.1	29.5	▲ 5.6	▲ 4.5	28.3
金属製品	16.9	19.1	21.2	26.9	17.6	▲ 9.2	0.7	22.1
電気機械器具	23.2	16.9	17.6	18.0	16.1	▲ 2.0	▲ 7.1	30.9
輸送用機械器具	34.7	40.0	40.0	39.6	38.5	▲ 1.1	3.8	40.4
一般機械器具	16.4	11.1	16.9	18.3	23.0	4.6	6.6	20.0
非製造業	17.2	17.4	17.9	17.2	18.0	0.8	0.8	15.8
建設業	9.7	11.6	12.7	13.7	16.1	2.5	6.5	13.6
総合工事業	7.1	12.5	19.0	21.1	17.6	▲ 3.4	10.5	16.0
職別工事業	6.5	9.8	2.0	2.1	9.3	7.2	2.7	7.3
設備工事業	15.1	12.5	15.8	16.1	22.0	5.9	6.9	18.4
卸売・小売業	15.2	14.9	12.1	11.7	14.7	3.0	▲ 0.6	15.3
(卸売業)	11.4	14.2	10.0	13.1	20.0	6.9	8.6	20.2
繊維・衣服等	10.5	4.5	4.8	6.7	19.0	12.4	8.5	15.0
飲食料品	21.7	22.2	20.8	26.9	26.7	▲ 0.3	4.9	26.7
建築材料、鉱物・金属材料等	13.8	13.3	10.0	14.3	19.4	5.1	5.6	16.1
機械器具	3.8	14.8	4.0	8.0	22.7	14.7	18.9	13.6
その他	7.7	14.3	10.0	7.1	11.5	4.4	3.8	26.9
(小売業)	18.3	15.5	14.1	10.5	9.8	▲ 0.7	▲ 8.5	10.8
繊維物・衣服・身の回り品	13.2	3.0	2.9	11.1	5.9	▲ 5.2	▲ 7.3	2.9
飲食料品	10.3	13.5	18.9	13.2	7.9	▲ 5.3	▲ 2.4	16.7
機械器具	33.3	20.6	20.0	9.4	17.1	7.7	▲ 16.3	10.0
その他	18.6	23.7	15.0	8.1	6.7	▲ 1.4	▲ 11.9	13.8
飲食店	33.3	29.4	28.2	23.7	13.5	▲ 10.2	▲ 19.8	8.1
情報サービス業	17.3	10.9	15.4	17.3	21.6	4.3	4.3	9.8
運輸業	28.3	39.3	26.7	42.0	39.7	▲ 2.3	11.3	41.4
不動産業	19.1	8.5	20.4	11.4	11.1	▲ 0.3	▲ 8.0	12.0
サービス業	19.4	20.3	27.3	22.2	19.8	▲ 2.4	0.4	14.4
専門サービス業	12.2	19.6	19.6	21.7	15.9	▲ 5.8	3.7	20.9
洗濯・理美容・浴場業	25.0	20.5	38.1	23.7	22.2	▲ 1.5	▲ 2.8	8.9
その他生活関連・娯楽業	15.8	23.3	28.9	25.6	21.6	▲ 4.0	5.8	18.4
その他の事業サービス業	27.0	17.9	22.9	17.1	19.5	2.4	▲ 7.5	9.8

【売上げD I の推移(平成22年7月～)】



【資金繰りD I の推移(平成22年7月～)】



【採算D Iの推移(平成22年7月～)】

