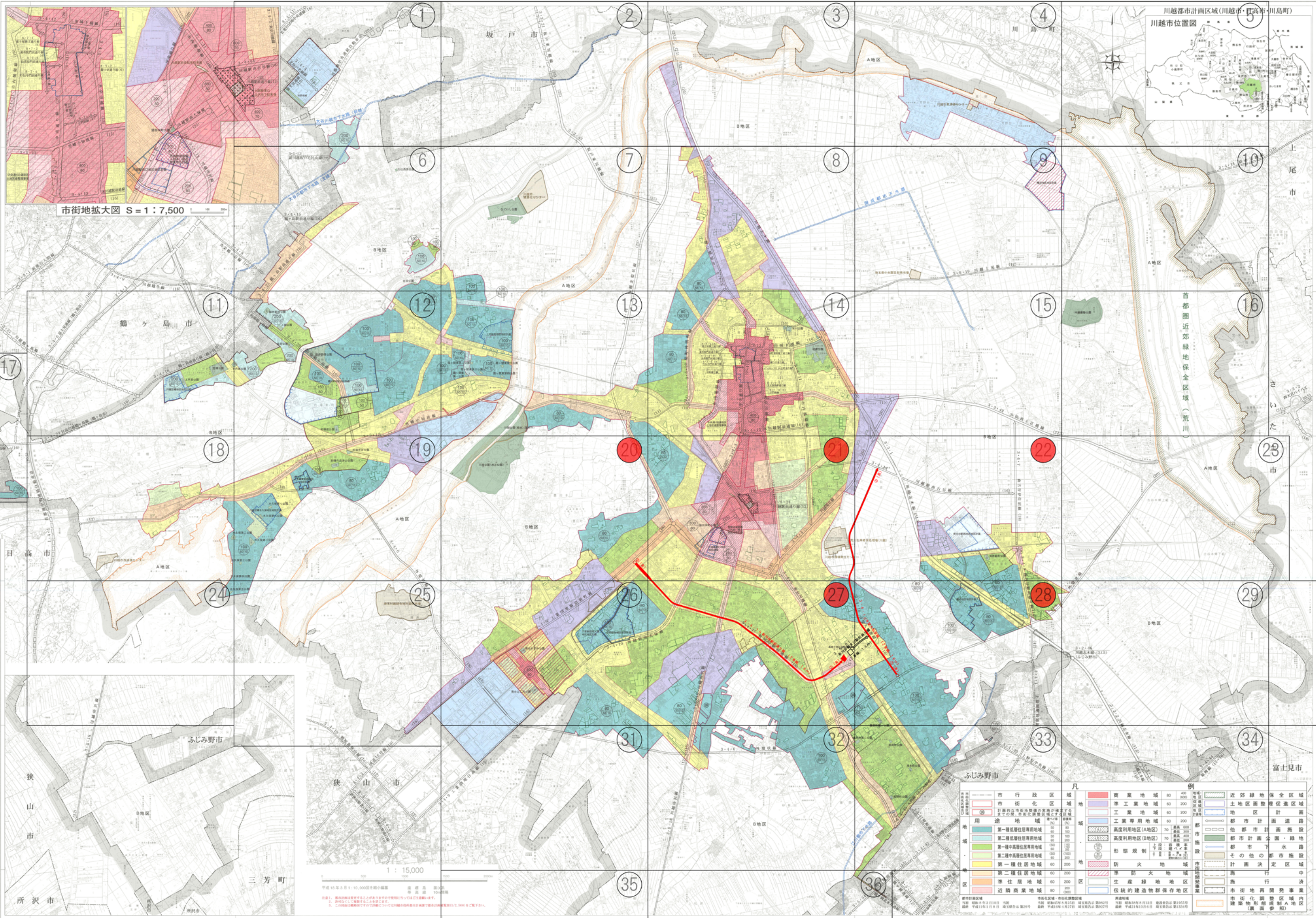


川越市都市計画図

平成二十二年三月



市街地拡大図 S = 1 : 7,500

1 : 15,000

凡例		例	
市行政区	市街化区域	商業地域	80
市街化区域	市街化区域	準工業地域	80 200
市街化区域	市街化区域	工業地域	80 200
市街化区域	市街化区域	工業専用地域	80 200
市街化区域	市街化区域	高度利用地区(A地区)	70 80 100 200
市街化区域	市街化区域	高度利用地区(B地区)	70 80 100 200
市街化区域	市街化区域	第一種低層住居専用地域	80 100 200
市街化区域	市街化区域	第二種低層住居専用地域	80 100 200
市街化区域	市街化区域	第一種中高層住居専用地域	80 100 200
市街化区域	市街化区域	第二種中高層住居専用地域	80 100 200
市街化区域	市街化区域	第一種住居地域	80 200
市街化区域	市街化区域	第二種住居地域	80 200
市街化区域	市街化区域	準住居地域	80 200
市街化区域	市街化区域	近隣商業地域	80 200
市街化区域	市街化区域	近郊緑地保全区域	
市街化区域	市街化区域	土地開発促進区域	
市街化区域	市街化区域	地区計画	
市街化区域	市街化区域	工業専用道路	
市街化区域	市街化区域	都市計画道路	
市街化区域	市街化区域	都市計画公園・緑地	
市街化区域	市街化区域	都市下水路	
市街化区域	市街化区域	その他の都市施設	
市街化区域	市街化区域	計画決定区域	
市街化区域	市街化区域	施行中	
市街化区域	市街化区域	生産緑地地区	
市街化区域	市街化区域	伝統的建造物保存地区	
市街化区域	市街化区域	市街化調整区域	
市街化区域	市街化区域	市街化調整区域内建設物形態制限区域(裏面参照)	
市街化区域	市街化区域	市街化調整区域内建設物形態制限区域(裏面参照)	

平成 18 年 3 月 9 日 10,000 縮小編纂
 縮小編纂 縮小編纂
 縮小編纂 縮小編纂
 縮小編纂 縮小編纂

市街化区域 市街化調整区域
 市街化区域 市街化調整区域
 市街化区域 市街化調整区域
 市街化区域 市街化調整区域

川越市役所

富士見市