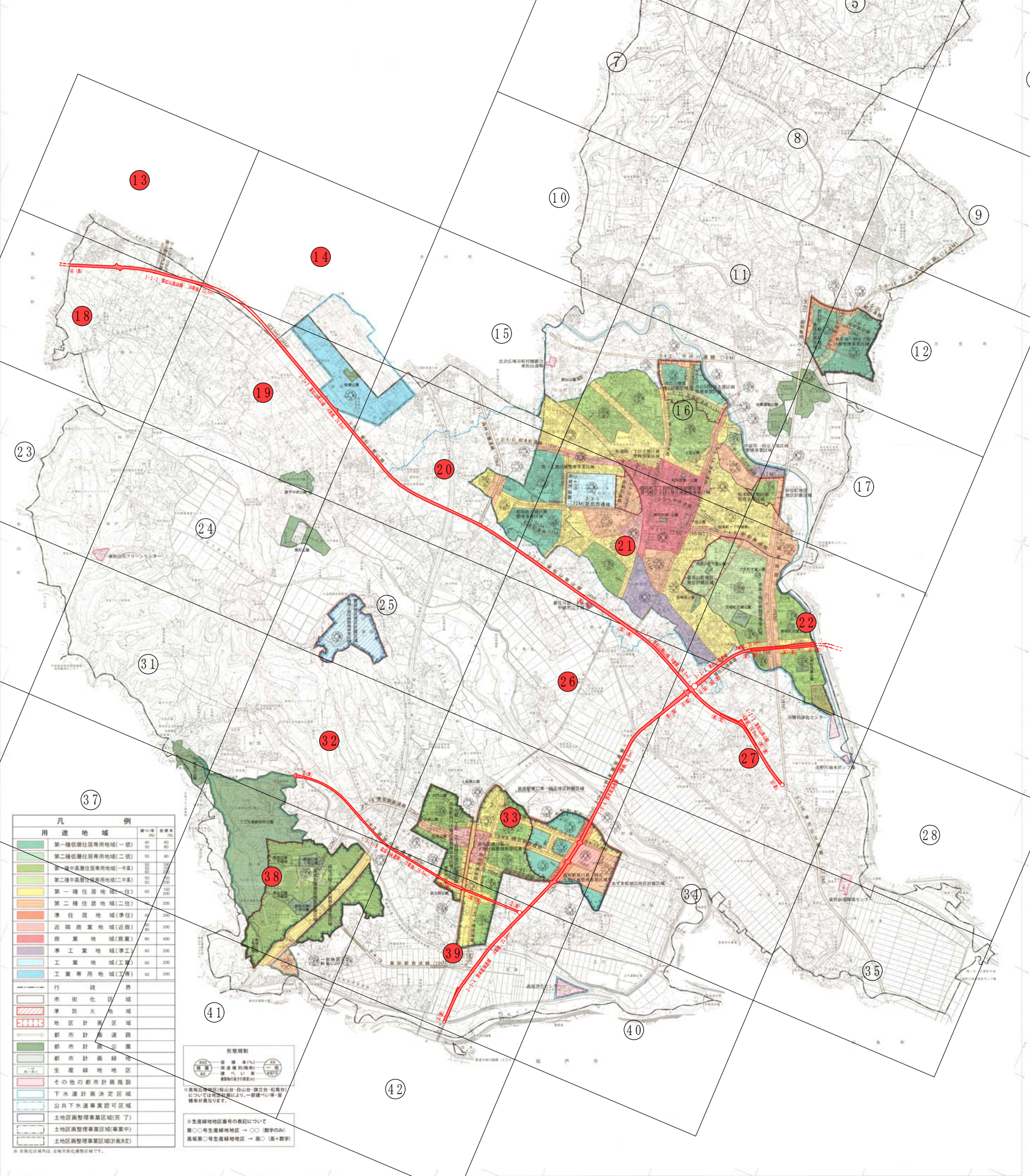
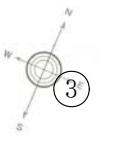


東松山市都市計画図

平成二十四年十二月



凡 地 域	
第一種低層住居専用地域(一住)	40 60
第二種低層住居専用地域(二住)	50 60
第一種中高層住居専用地域(一中高)	80 100
第二種中高層住居専用地域(二中高)	80 120
第一種住居地域(一住)	80 100
第二種住居地域(二住)	100
準住居地域(準住)	100
近隣商業地域(近商)	80 200
商業地域(商業)	80 400
準工業地域(準工)	80 200
工業地域(工業)	80 200
工業専用地域(工業)	80 200
行政界	
市街化区域	
準防火区域	
地区計画区域	
都市計画道路	
都市計画公園	
都市計画緑地	
生産緑地地区	
その他の都市計画施設	
下水道計画決定区域	
公共下水道事業認可区域	
土地区画整理事業区域(完了)	
土地区画整理事業区域(事業中)	
土地区画整理事業区域(計画決定)	

用途規制
 ※高層ビル等設置禁止区域(自由計・決定計・完成計)については、一部細かい事・留意事項が異なります。
 ※生産緑地地区番号の表記について
 第一〇号生産緑地地区 → 一〇(数字のみ)
 高層第一〇号生産緑地地区 → 高一〇(高+数字)

調製 大野測量株式会社

東松山市

1 : 15,000

吉見町都市計画図



都市計画決定一覧表

都市計画決定区域 及び都市計画決定事項	都市計画決定日	都市計画決定番号
第一種中高層住居専用地域	昭和48年8月23日	国土庁告示 第198号
第一種中層住居専用地域	昭和48年2月23日	国土庁告示 第410号
第二種中高層住居専用地域	平成3年12月18日	国土庁告示 第170号
第二種中層住居専用地域	平成7年7月11日	国土庁告示 第483号
工業専用地域	昭和48年7月23日	国土庁告示 第167号
準工業専用地域	昭和48年3月23日	国土庁告示 第411号
第一種工業専用地域	平成2年12月24日	国土庁告示 第171号
第二種工業専用地域	平成7年12月22日	国土庁告示 第181号
準工業専用地域	平成3年7月11日	国土庁告示 第484号
公園・緑地	昭和48年3月23日	国土庁告示 第412号
公園・緑地	昭和48年3月23日	国土庁告示 第413号
公園・緑地	昭和48年5月23日	国土庁告示 第485号
公園・緑地	昭和48年5月23日	国土庁告示 第486号
公園・緑地	昭和48年5月23日	国土庁告示 第487号
公園・緑地	昭和48年5月23日	国土庁告示 第488号
公園・緑地	昭和48年5月23日	国土庁告示 第489号
公園・緑地	昭和48年5月23日	国土庁告示 第490号
公園・緑地	昭和48年5月23日	国土庁告示 第491号
公園・緑地	昭和48年5月23日	国土庁告示 第492号
公園・緑地	昭和48年5月23日	国土庁告示 第493号
公園・緑地	昭和48年5月23日	国土庁告示 第494号
公園・緑地	昭和48年5月23日	国土庁告示 第495号
公園・緑地	昭和48年5月23日	国土庁告示 第496号
公園・緑地	昭和48年5月23日	国土庁告示 第497号
公園・緑地	昭和48年5月23日	国土庁告示 第498号
公園・緑地	昭和48年5月23日	国土庁告示 第499号
公園・緑地	昭和48年5月23日	国土庁告示 第500号

凡例

都市計画区域	種別	建ぺい率 (%)	容積率 (%)
第一種中高層住居専用地域	第一種中高層住居専用	50	80
第一種中層住居専用地域	第一種中層住居専用	60	200
第二種中高層住居専用地域	第二種中高層住居専用	60	200
第二種中層住居専用地域	第二種中層住居専用	60	200
工業専用地域	工業専有	60	200
準工業専用地域	準工業専有	60	200
公園・緑地	公園・緑地		
都市計画道路	都市計画道路		
都市計画線	都市計画線		
都市計画境界	都市計画境界		
都市計画境界	都市計画境界		

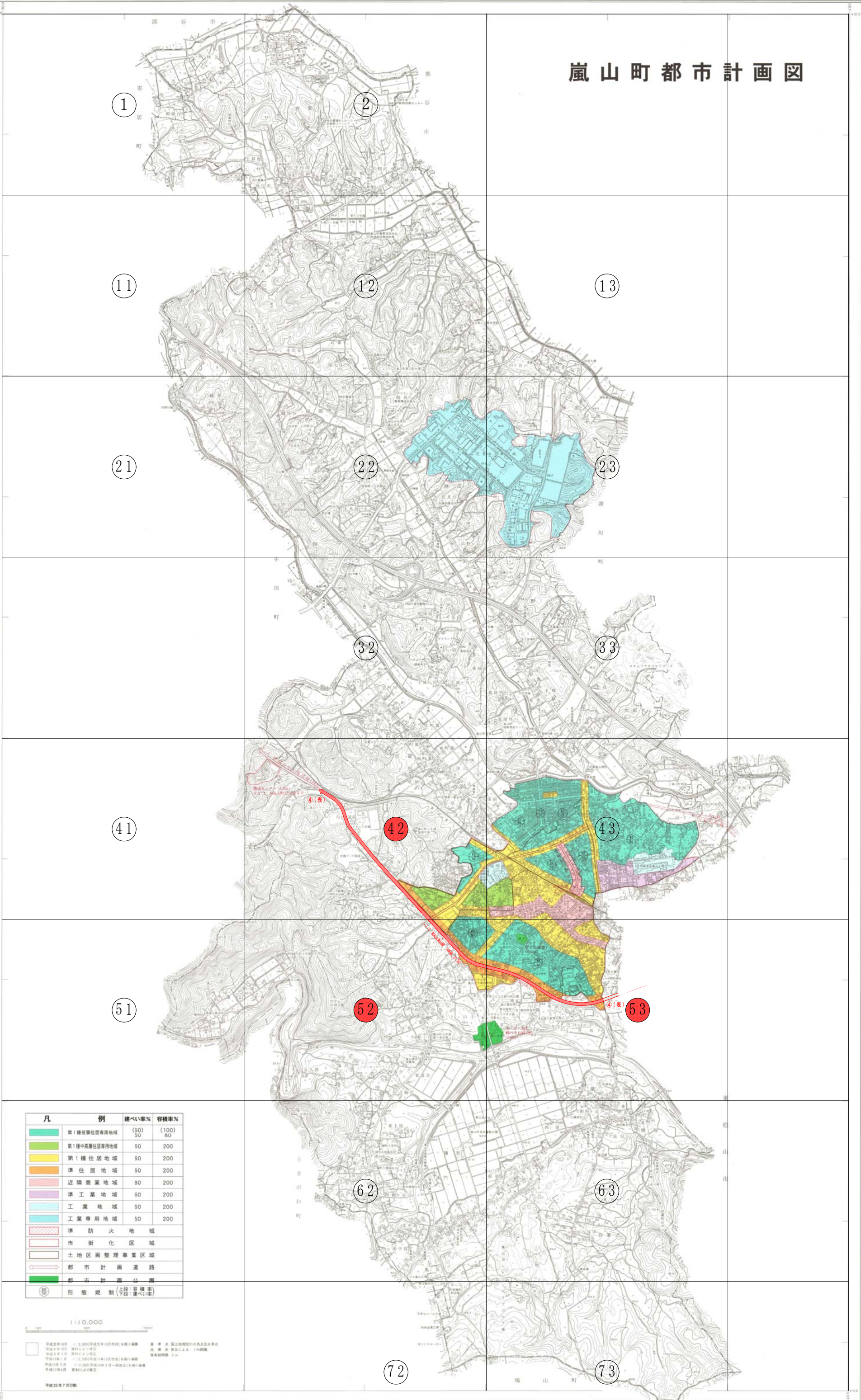
株式会社新日本工務店



吉見町都市計画図
 1:10,000
 平成30年12月18日現在
 国土庁告示 第170号
 国土庁告示 第483号
 国土庁告示 第171号
 国土庁告示 第181号
 国土庁告示 第484号
 国土庁告示 第412号
 国土庁告示 第413号
 国土庁告示 第485号
 国土庁告示 第486号
 国土庁告示 第487号
 国土庁告示 第488号
 国土庁告示 第489号
 国土庁告示 第490号
 国土庁告示 第491号
 国土庁告示 第492号
 国土庁告示 第493号
 国土庁告示 第494号
 国土庁告示 第495号
 国土庁告示 第496号
 国土庁告示 第497号
 国土庁告示 第498号
 国土庁告示 第499号
 国土庁告示 第500号

嵐山町都市計画図

- 行政区域
 記号
 ● 市界
 ○ 町界
 ○ 村界
 ○ 郡界
 ○ 県界
 ○ 国界
 ○ 国土地院
 ○ 国有地
 ○ 公有地
 ○ 私有地
 ○ 公有施設
 ○ 私有施設
 ○ 公有建築
 ○ 私有建築
 ○ 公有電線
 ○ 私有電線
 ○ 公有水道
 ○ 私有水道
 ○ 公有公園
 ○ 私有公園
 ○ 公有墓地
 ○ 私有墓地
 ○ 公有墓園
 ○ 私有墓園
 ○ 公有墓地
 ○ 私有墓地
 ○ 公有墓園
 ○ 私有墓園
 ○ 公有墓地
 ○ 私有墓地
 ○ 公有墓園
 ○ 私有墓園



凡	例	建ぺい率%	容積率%
第一種低層住居専用地域	(50)	50	(100)
第一種中層住居専用地域	60	200	
第一種住居地域	60	200	
準住居地域	60	200	
近隣商業地域	80	200	
準工業地域	60	200	
工業地域	60	200	
工業専用地域	50	200	
準防火地域			
市街化区域			
土地区画整理事業区域			
都市計画道路			
都市計画公園			
⑧	形態規制(下段:建ぺい率)		

1:10,000

平成25年7月印刷

三和
 株式会社
 調製

嵐山町

