

別添1「会場全体図」

志木市役所  
(メイン会場)

宗岡第四小学校  
(航空系訓練会場)



訓練予定時間  
9時～10時10分  
(3訓練予定)

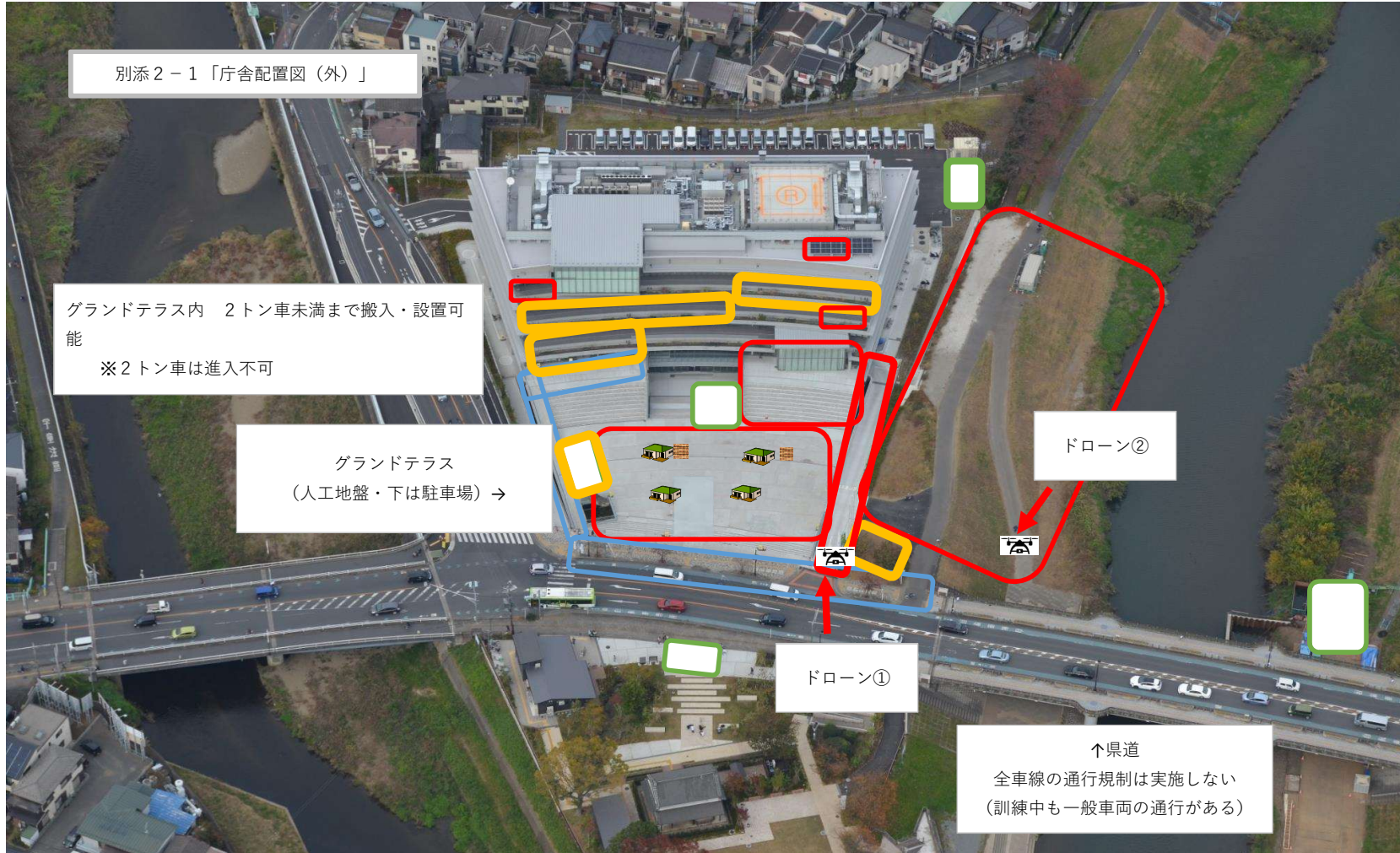
訓練予定時間 9時～11時15分  
(18訓練予定 庁舎内の撮影あり)  
閉会式予定時間  
11時15分～11時30分

いろは親水公園  
(サブ会場)



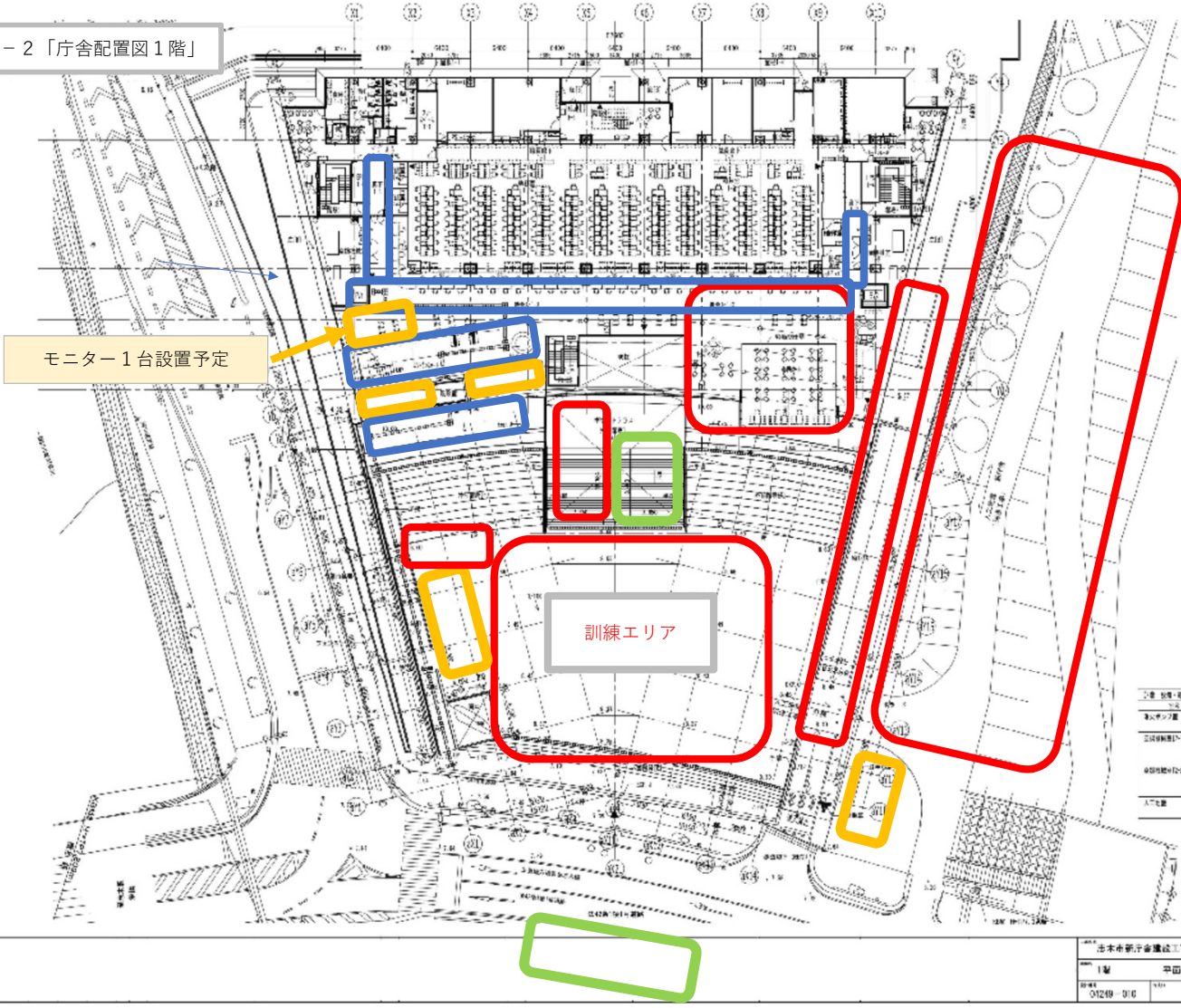
訓練予定時間  
10時10分～11時10分  
(7訓練予定)

スピーカー設置



-  通路
-  観覧エリア
-  訓練エリア
-  業者使用可能エリア

別添 2 - 2 「庁舎配置図 1 階」



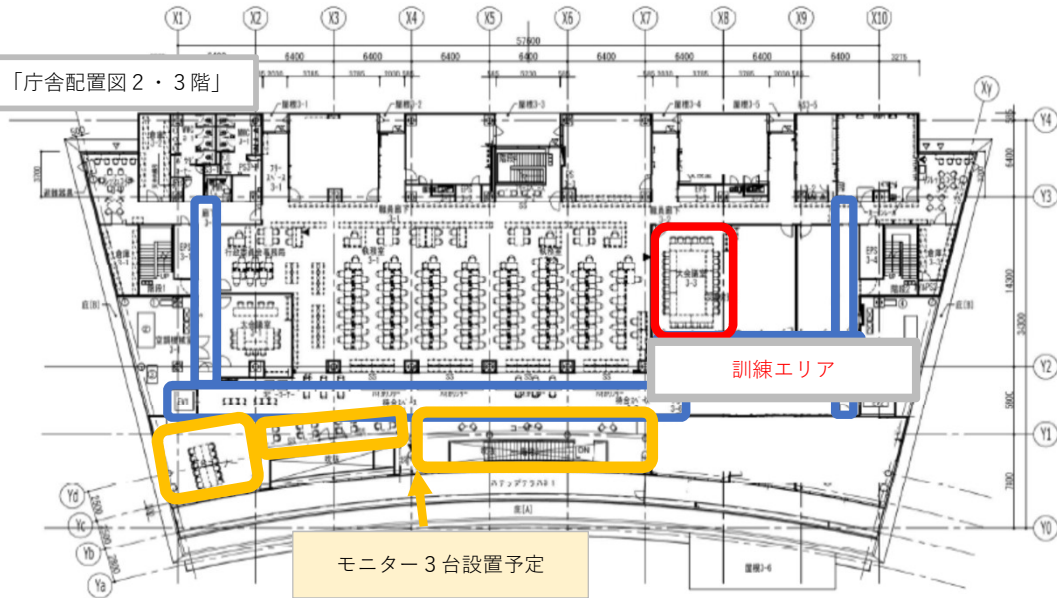
モニター 1 台設置予定

- 通路
- 観覧エリア
- 訓練エリア
- 業者使用可能エリア

訓練エリア

名称	内容	単位	数量
議事室	①	1 間	1
会議室	②	1 間	1
研修室	③	1 間	1
職員用机	④	1 台	1
入庁人数	⑤	1 人	1

別添 2 - 3 「庁舎配置図 2・3階」

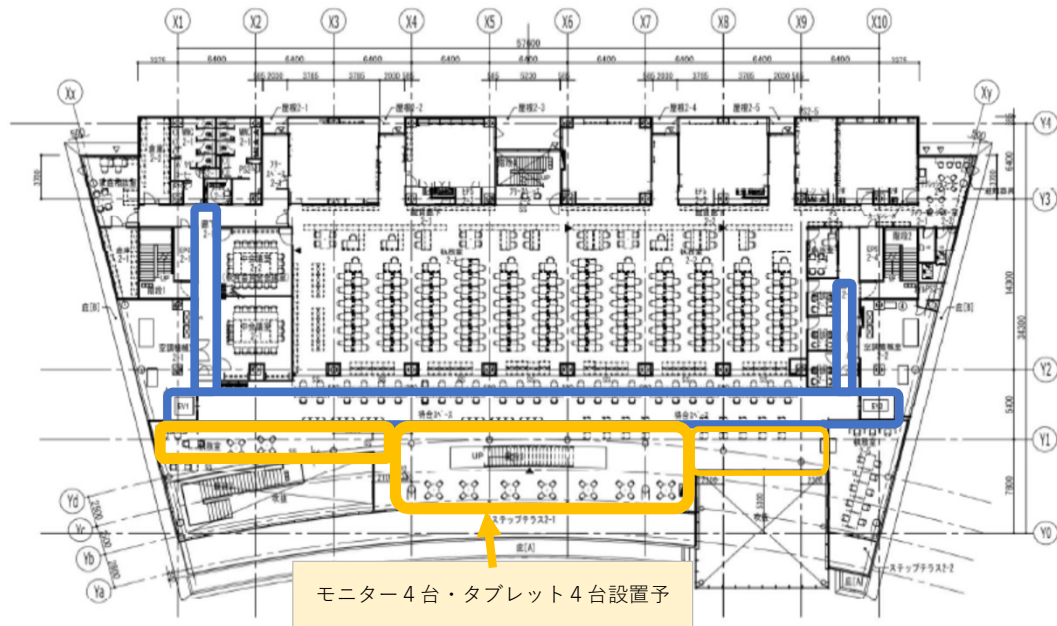


【4階 設備・電気設備リスト】

品名	規格	サイズ (W×D×H)	数量
空調機機室(4-1)	①	1,000×100×150	1
	②	2,000×1,400×150	1
空調機機室(4-2)	①	800×1,500×150	1
	②	1,000×100×150	1
	③	2,000×1,400×150	1
	④	800×1,500×150	1

3階 平面図

- 通路
- 観覧エリア
- 訓練スペース



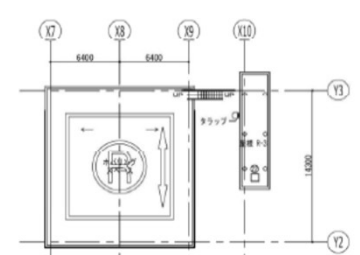
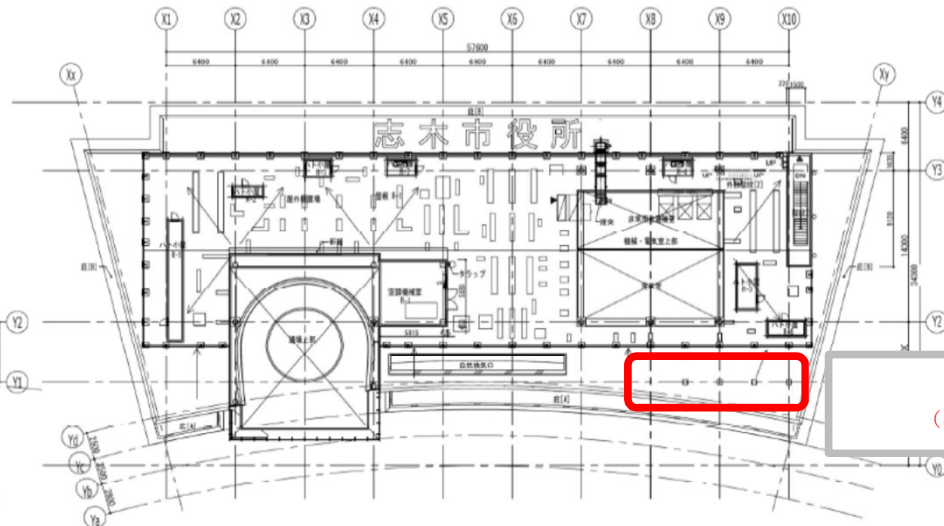
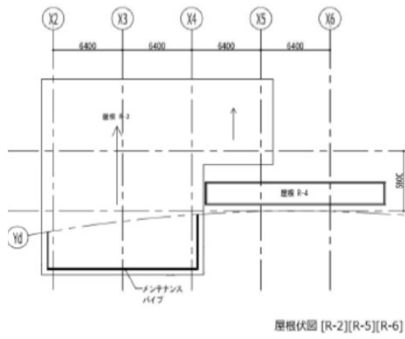
【4階 設備・電気設備リスト】

品名	規格	サイズ (W×D×H)	数量
空調機機室(3-1)	①	1,000×100×150	1
	②	2,000×1,400×150	1
空調機機室(3-2)	①	800×1,500×150	1
	②	1,000×100×150	1
	③	2,000×1,400×150	1
	④	800×1,500×150	1

2階 平面図



別添 2-4 「庁舎配置図 4階・屋上」

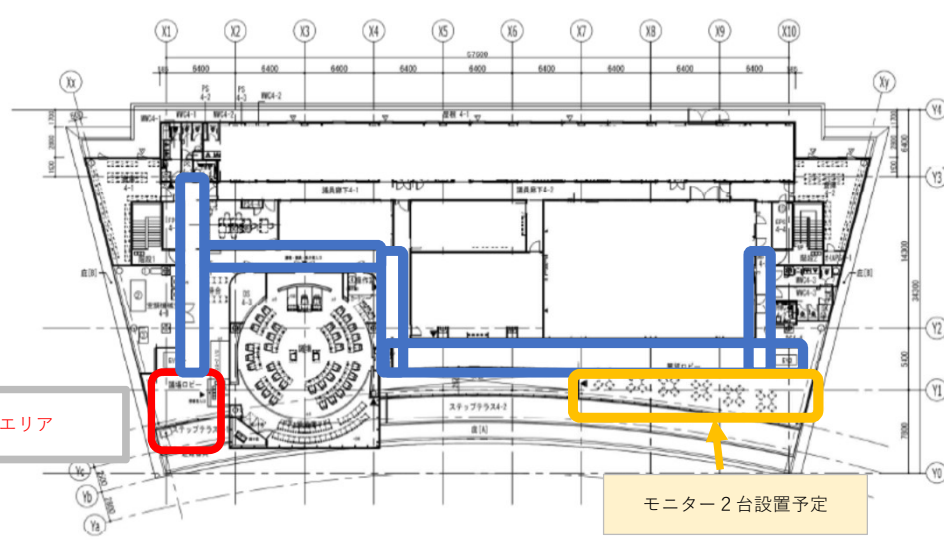


塔屋階平面図

サイズ (幅×奥行)	数量
① 1,200×1,100×800	1
② 500×300×800	20
③ 1,000×1,500×800	4
④ 600×600×400	10
⑤ 2,200×300×800	1
⑥ 800×800×800	3
⑦ 1,400×800×800	3
⑧ 500×2,000×800	5
⑨ 4,000×2,000×800	1
⑩ 800×900×800	4
⑪ 1,200×2,000×800	1
⑫ 200×1,200×800	1
⑬ 400×800×800	14
⑭ 500×3,200×800	3
⑮ 1,250×2,200×800	2
⑯ 1,100×1,100×800	1
⑰ 1,500×1,100×100	1
⑱ 1,000×1,500×100	1
⑲ 2,000×1,000×100	1
⑳ 2,000×500×200	1
㉑ 1,100×800×600	1
㉒ 700×700×800	1

屋根図-4

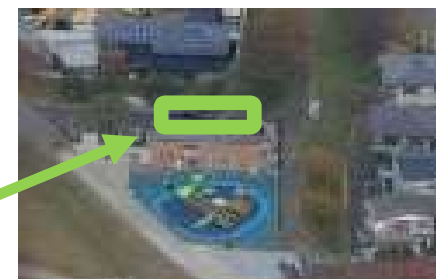
- 通路
- 観覧エリア
- 訓練スペース



【設備 設備・電気設備リスト】

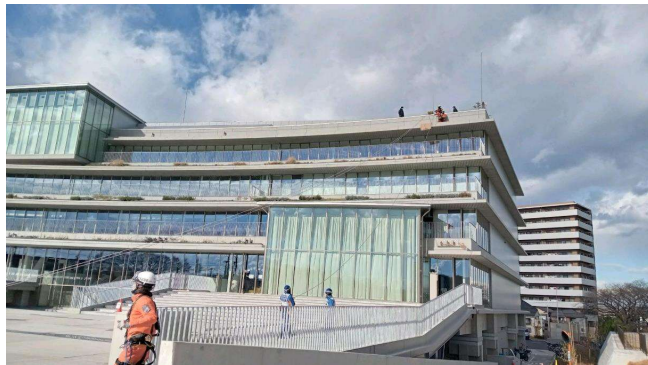
名称	仕様	サイズ (幅×奥行)	数量
空調機(天井吊)	①	1,000×300×150	1
	②	1,000×1,400×150	1
	③	600×1,100×150	1
録音機	④	1,200×800×200	1
新装昇降機	⑤	1,200×800×400	1
	⑥	1,200×2,200×400	1
電機室	⑦	11,400×2,800×200	1
	⑧	11,200×1,100×200	1
	⑨	5,000×1,100×200	1
	⑩	1,800×1,100×200	1
	⑪	800×1,400×150	2
監視装置	⑫	800×800×200	1
	⑬	3,000×800×200	1
観音・押印室	⑭	3,000×300×200	2
印刷機-4	⑮	4,400×500×200	1
空調機(天井吊)	⑯	1,000×800×150	1
	⑰	2,200×1,100×150	1

別添3「業者使用可能エリア  
(いろは親水公園)」



建物裏駐車スペース

参考写真 (志木市役所庁舎)



参考写真「いろは親水公園」

