



रङ्गीन देश

साइतामा प्रिफेक्चर

विदेशीका लागि जीवनयापन गाइड

२०२३ संस्करण

- अध्याय १ रेसिडेन्सी व्यवस्थापन प्रणाली •
आधारभूत निवासी दर्ता प्रणाली • माइनम्बर प्रणाली
- अध्याय २ आपतकालीन अवस्था • प्रकोप
• अपराध रोकथाम • ट्राफिक सुरक्षा
- अध्याय ३ निवास
- अध्याय ४ चिकित्सा • सामाजिक बीमा
- अध्याय ५ गर्भावस्था • सुत्केरी • बाल हेरचाह • परिवार
- अध्याय ६ पेन्सन
- अध्याय ७ शिक्षा
- अध्याय ८ कर
- अध्याय ९ रोजगारी • काम गर्ने अवस्था
- अध्याय १० गाडी चालक लाइसेन्स
- अध्याय ११ दैनिक जीवन जानकारी
- अध्याय १२ परामर्श विभाग
- अध्याय १३ सहर (वडा) कार्यालय • नगर तथा गाउँ कार्यालयहरूको सूची
- अध्याय १४ साइतामा प्रिफेक्चरको परिचय

साइतामा प्रिफेक्चरको "विदेशीका लागि जीवनयापन गाइड" ११ भाषामा उपलब्ध छन्।

जापानी, अंग्रेजी, चिनियाँ, कोरियाली, स्पेनिश, पोर्चुगिज, तागालोग, भियतनामी, थाई (आंशिक), नेपाली (आंशिक)

इन्डोनेसियाली (आंशिक)

<http://www.pref.saitama.lg.jp/a0306/tabunkakyousei/seikatsu-guide.html>

साइतामा प्रिफेक्चरल नागरिक मामिला विभाग अन्तर्राष्ट्रिय डिभिजन होमपेज



साइतामा प्रिफेक्चरको मस्कट कोबाटोन साइतामाच्ची

समस्यामा परेको बेलामा, विदेशीका लागि परामर्श

फोन: ०४८-८३३-३२९६

सोमबार-शुक्रबार(राष्ट्रिय बिदाहरू र वर्षको अन्त्य र नयाँ वर्ष बिदाहरू बाहेक)९:००-१६:००, रसियन भाषामात्र १०:००-१६:०० <http://www.pref.saitama.lg.jp/a0306/tabunkakyousei/sogo-sodan.html>

● १२ भाषाहरू सहित "सजिलो जापानी" भाषामा सहयोग

अंग्रेजी (English) , स्पेनिश (Español) , चिनियाँ (中文) , पोर्चुगिज (Português) , दक्षिण कोरियाली • उत्तर कोरियाली (한국어 조선어) , तागालोग (Tagalog) , थाई (ภาษาไทย) , भियतनामी (Tiếng Việt) , इन्डोनेसियाली (Bahasa Indonesia) , नेपाली (नेपाली) , रुसी (Русский) , युक्रेनी (український)(समय लिनु पर्नेछ)

● जीवन परामर्श (निःशुल्क) ● अध्यागमन प्रणाली/श्रम/कानून/कल्याण परामर्श (निःशुल्क) *आमने-सामना परामर्श (निःशुल्क) समय लिनु पर्नेछ

● सार्वजनिक संस्थाहरूको लागि मध्यवर्ती टेलिफोन व्याख्या (निःशुल्क)

सार्वजनिक संस्थाहरू (सिटी कार्यालय, इत्यादि) मा जापानी भाषा बुझ्नुभएको छैन भने, सार्वजनिक संस्थाका कर्मचारीहरूलाई फोन गर्न अनुरोध गर्नुहोस्।

साइतामा प्रिफेक्चरको "विदेशीका लागि जीवनयापन गाइड"

२०२३ संस्करण

साइतामा प्रीफेक्चरल नागरिक मामिला विभाग अन्तर्राष्ट्रिय डिभिजन

३-१७-१ ताकासागो, उरावा वार्ड, साइतामा ३३०-९३०१

फोन: ०४८-८३०-२७१७

<http://www.pref.saitama.lg.jp/soshiki/a0306/index.html>



साइतामा प्रिफेक्चरको मस्कट कोबाटोन साइतामाच्ची

साइतामा प्रिफेक्चर विदेशीका लागि जीवनयापन गाइड सामग्रीको तालिका

अध्याय १

रेसिडेन्सी व्यवस्थापन प्रणाली •

आधारभूत निवासी दर्ता प्रणाली • माइनम्बर प्रणाली

- १ रेसिडेन्सी व्यवस्थापन प्रणाली
- २ आधारभूत निवासी दर्ता प्रणाली
- ३ माइनम्बर प्रणाली
- ४ अन्य प्रणालीहरू

अध्याय २

आपतकालीन अवस्था • प्रकोप • अपराध रोकथाम

• ट्राफिक सुरक्षा

- १ आपतकालीन अवस्थाका लागि सम्पर्क
- २ जापानका ट्राफिक नियमहरू
- ३ यातायात दुर्घटना
- ४ अपराध रोकथाम उपाय
- ५ अपराध पीडित सहायता
- ६ प्राकृतिक प्रकोप

अध्याय ३

निवास

- १ निजी भाडाका आवास
- २ सार्वजनिक भाडाका आवास
- ३ बसाइसराइ
- ४ घर जग्गा खरिद

अध्याय ४

चिकित्सा • सामाजिक बीमा

- १ चिकित्सा बीमा प्रणाली
- २ राष्ट्रिय स्वास्थ्य बीमा (क्षेत्रीय बीमा)
- ३ स्वास्थ्य बीमा (कर्मचारी बीमा)
- ४ विशेष स्वास्थ्य परीक्षण
- ५ वृद्धहरूको लागि चिकित्सा प्रणाली
- ६ नर्सिङ हेरचाह बीमा
- ७ चिकित्सा संस्था जानकारी

८ अस्पतालमा चिकित्सा जाँच गर्ने तरिका

९ अस्पताल भर्ना

१० वयस्क अभिभावक प्रणाली

अध्याय ५

गर्भावस्था • सुत्केरी • बाल हेरचाह • परिवार

१ स्वास्थ्य केन्द्र

२ गर्भावस्था • सुत्केरी • बाल हेरचाह •

बच्चाहरूको स्वास्थ्य हेरचाह

३ खोप

४ नर्सरी स्कूल

५ शिशु गृह, अनाथालय, आमा र बच्चाको

जीवन सहायता सुविधा र बच्चा हेरालु सुविधाहरू

६ बाल चिकित्सा खर्चको लागि अनुदान

७ बालबालिका भत्ता

८ बच्चा र परिवारको सहयोग

९ बालबालिका परामर्श केन्द्र

१० स्थानीय बालबालिका हेरचाह सहायता

आधार

११ पारिवारिक सहयोग केन्द्र

१२ बाल गृह, बाल केन्द्र

अध्याय ६

पेन्सन

१ राष्ट्रिय पेन्सन

२ कल्याणकारी पेन्सन बीमा

अध्याय ७

शिक्षा

१ किन्डरगार्डेन (नर्सरी स्कूल)

२ प्राथमिक विद्यालय निम्न माध्यमिक

विद्यालय

३ उच्च माध्यमिक विद्यालय

४ विशेष विद्यालय

- ५ विश्वविद्यालय / व्यावसायिक विद्यालय
- ६ छात्रवृत्ति
- ७ जापानी भाषा अध्ययन
- ८ जापानी भाषा क्षमता परीक्षा

अध्याय ८

कर

- १ व्यक्तिगत आयकर
- २ आवासीय कर
- ३ अन्य प्रमुख करहरू

अध्याय ९

रोजगारी • काम गर्ने अवस्था

- १ काम गर्नको लागि योग्यता
- २ कामको खोजि
- ३ कामसँग सम्बन्धित समस्याहरू

अध्याय १०

गाडी चालक लाइसेन्स

- १ विदेशी चालक लाइसेन्स रूपान्तरण
- २ चालक लाइसेन्स नवीकरण
- ३ चालक लाइसेन्स परीक्षण
- ४ लाइसेन्सको म्याद सकिएपछि के गर्ने
- ५ ठेगाना परिवर्तन गर्ने प्रक्रियाहरू
- ६ गाडी खरिद र दर्ता
- ७ गाडी बीमा

अध्याय ११

दैनिक जीवन जानकारी

- १ फोहर नष्ट गर्ने
- २ टोल समिती, बासिन्दा समिती,

बालबालिका समिती

- ३ जापानी जीवनशैली
- ४ यातायात
- ५ बैंक
- ६ अन्तर्राष्ट्रिय आदान प्रदान र अन्तर्राष्ट्रिय

सहयोग गतिविधिहरू

- ७ पर्यटन
- ८ पुस्तकालय
- ९ कला संग्रहालय
- १० संग्रहालय

अध्याय १२

परामर्श विभाग

- १ सामान्य परामर्श
- २ विशेषज्ञ परामर्श

अध्याय १३

सहर (वडा) कार्यालय • नगर तथा गाउँ

कार्यालयहरूको सूची

अध्याय १४

साइतामा प्रिफेक्चरको परिचय

- १ नगरपालिका स्थान (नक्सा)
- २ प्रतीक
- ३ भगिनी राज्य र प्रान्तहरू

※ प्रकाशित : अप्रिल १, २०२३

त्यसपछि ठाउँको नाम, प्रणाली, शुल्क, आदि परिवर्तन भएको हुन सक्छ

※ सूचीबद्ध सम्पर्कको बिन्दुहरूमा गरिएका सोधपूछहरू जापानी भाषामा हुनुपर्छ, अन्यथा भनिएको बाहेक

अध्याय ११ दैनिक जीवन जानकारी



साइतामा प्रिफेक्चरको मस्कट कोबाटोन

- १ फोहर नष्ट गर्ने **ごみの しより**
- २ टोल समिती, बासिन्दा समिती, बालबालिका समिती
ちょうないかい・じちかい・こどもかい
- ३ जापानी जीवनशैली **にほんの せいかつ しゅうかん**
- ४ यातायात **こうつう**
- ५ बैंक **ぎんこう**
- ६ अन्तर्राष्ट्रिय आदान प्रदान र अन्तर्राष्ट्रिय सहयोग गतिविधिहरू
こくさいこうりゅう・こくさいきょうりょくかつどう
- ७ पर्यटन **かんこう**
- ८ पुस्तकालय **としょかん**
- ९ कला संग्रहालय **びじゅつかん**
- १० संग्रहालय **はくぶつかん**

साइतामा टेलिभिजन (डिजिटल स्थलीय टेलिभिजन प्रसारणको ३ च्यानल)डाटा प्रसारणमा, विदेशी बासिन्दाहरूको लागि परामर्श केन्द्र साइतामाको जानकारीहरू ६ भाषाहरूमा (जापानी, अंग्रेजी, चिनियाँ, दक्षिण कोरियाली, उत्तर कोरियाली, पोर्चुगिज, स्पेनिश) मा हेर्न सकिन्छ।

-
- १ **फोहर नष्ट गर्ने** **ごみの しより**
घरबाट निक्कलने फोहोर संकलन, नगरपालिकाले गर्ने गर्दछ। फोहोर जलाउन सकिने फोहोर, जलाउन नसकिने फोहोर, क्यान र बोतलहरू, र पुनः प्रयोग गर्न मिल्ने फोहोर जस्ता फोहोरको प्रकारका आधारमा विभिन्न दिनहरूमा फोहोरहरू क्रमबद्ध र सङ्कलन गरिन्छ। साथै, ठूला आकारका फोहोरहरू र नष्ट गर्न गाह्रो हुने फोहोर*हरूमा शुल्क लिएर फाल्न सकिने वा सङ्कलन नगरिने पनि हुनसक्छ। प्रत्येक नगरपालिका अनुसार सङ्कलन गर्ने दिन, फोहोरको वर्गीकरण विधि, फोहोर फाल्ने झोला, डिस्पोजल विधि र सङ्कलन गर्ने स्थानहरू सम्बन्धी आफ्नै नियमहरू हुन्छन्, प्रत्येक नगरपालिकाको नियम अनुरूप फाल्ने गर्नुहोस्। बिस्तृत जानकारीको लागि, प्रत्येक नगरपालिका (वार्ड) को सरसफाई विभागमा सम्पर्क गर्नुहोस्।

फ्रिज, एयर कन्डिशनर, टेलिभिजन, वाशिंग मशीन जस्ता ४ वस्तुहरूलाई, ठूलो फोहोरको रूपमा फाल्न मिल्दैन। सःशुल्क, बिक्रि गर्ने पसलले फिर्ता लैजाने गरिएकोले, प्रत्येक निर्माण कम्पनीका विक्रेतालाई सम्पर्क गर्नुहोस्।

*ठूला आकारका फोहोरहरू या नष्ट गर्न गाह्रो हुने फोहोर भन्नाले, फर्निचर, ओख्यान, बिजुलीका उपकरण, भान्साका भाँडाकुँडा, घरायसी सामानहरूआदि एक निश्चित साइजभन्दा माथिका बस्तुहरू पर्दछन्। उदाहरणका लागि, दर्राज, टेबुल, कुर्सी, ओख्यान, गलैँचा, साइकल, भिडियो, चुलो, ग्यास चुल्हो, र गल्फ उपकरणहरू आदि। बिस्तृत जानकारीको लागि, प्रत्येक नगरपालिका (वार्ड) को सरसफाई विभागमा सम्पर्क गर्नुहोस्।

२ टोल समिती, बासिन्दा समिती, बालबालिका समिती चौचाँनिकाई・जिचाँनिकाई・कोदो मोकाई

स्थानीय समुदायमा एकअर्कांलाई सहयोग गर्ने र मित्रतालाई गहिरो बनाउने ठाउँको रूपमा, स्वायत्त कार्यक्रम र गतिविधिहरू समन्वय गर्न प्रत्येक क्षेत्रको आफ्नै छिमेकी संघ हुन्छ। सदस्यता स्वैच्छिक हो, स्थानीयहरू संग सम्बन्ध बढाउन सकारात्मक रूपमा सहभागी बनौं। स्थानीय चाडपर्व र मनोरञ्जन गतिविधिहरू जस्ता विभिन्न कार्यक्रमहरूको जानकारी सर्कुलर बोर्ड बाट जानकारी गराईन्छ। यसलाई पढिसकेपछि तुरुन्तै अर्को घरमा पठाउनुहोस्।

धेरै छिमेकी संघहरूले प्राथमिक विद्यालयका विद्यार्थीहरूको लागि बाल क्लबहरू चलाउँछन्। यी क्लबहरूले चाडपर्वहरू, खेलकुदहरू, रेडियो क्यालिस्टेनिकस र भ्रमणहरू जस्ता कार्यक्रमहरू आयोजना गर्छन्।

मासिक सदस्यता शुल्क संघ अनुसार फरक हुन्छ।
मासिक सदस्यता शुल्क संघ अनुसार फरक हुन्छ।
थप जानकारीको लागि, आफ्नो छिमेकीहरू, नगर(वार्ड) कार्यालय, शहर वा गाउँ कार्यालयमा सम्पर्क गर्नुहोस्।

३ जापानी जीवनशैली निहोन् सेिकात् श्युकाँन

(१) पारिवारिक जीवनशैली कातेई सेिकात्

मुल ढोका : जापानी घरको प्रवेशद्वारलाई मुल ढोका(गेनकान), सामान्यतया अन्य कोठाहरू भन्दा एक स्टेप होचो हुन्छ। जुत्तामा लागेको फोहोर या माटोहरू घर भित्र नआउने गरी डिजाइन गरिएको छ। घर भित्र प्रवेश गर्दा, गेनकानमा आफ्नो जुत्ता

फुकाली छिर्नुहोस। घर भित्र लगाउने चप्पलहरू राखिएको छ भने, लगाउनुहोस।

थातामी : जापानको कोठाको भुइमा वनस्पतिजन्यबाट बनाइएको गुन्ट्री जस्तो म्याटलाइ थातामी भनिन्छ। थातामी भएको कोठामा प्रवेश गर्दा, घर भित्र लगाउने चप्पल पनि खोल्नु पर्दछ।

फुतोन : फुतोन भनिने जापानको ओछ्यानलाइ, थातामीको माथि बिछ्याइन्छ, हरेक बिहान उठाइन्छ र हरेक रात पुनः बिछ्याइन्छ। जापान उच्च तापमान र आर्द्रता छ, फुतोनलाइ कोठरीमा राख्दा, सकेसम्म विसो नपर्ने गरि माथिल्लो शेल्फमा राख्नुहोस्। फुतोनलाइ स्वच्छ राख्न र लामो समय प्रयोग गर्नको लागि घाम लागेको दिनमा घाममा सुकाउनुहोस।

फुयो(बाथटब) : बाथटबमा प्रवेश गर्ने तरिका, बाथटबमा प्रवेश गर्नुअघि आफ्नो शरीरलाई राम्ररी धुनुहोस्। त्यसपछि, बाथटब भित्र शरीर डुबाइ, आराम गर्नु साधारणतया जापानीहरूको बाथटबमा प्रवेश गर्ने तरिका हो। बाथटबको तातोपानी १/१ जनाको लागि परिवर्तन गरिदैन। बाथटबबाट निक्कले बेलामा, त्यसपछि प्रयोग गर्ने ब्यक्तिको लागि, प्लग बन्द गर्ने या तातोपानी बगाउने नगर्नुहोस।

शौचालय : शौचालयमा, शौचालयका लागि छुट्टै चप्पल राखिएको हुन्छ। शौचालयमा कोठामा प्रयोग गर्ने भाडा फरक चप्पल राखिएको छ भने, त्यो चप्पल प्रयोग गर्नुहोस। शौचालयहरू पश्चिमी शैलीको कमोड र जापानी शैलीको दुई प्रकारका हुन्छन्।

(२) ओमिआगे (उपहार)

जापानी चलनमा, उपहारहरू तयार गर्ने केही उदाहरणहरू छन्। जापानी चलनमा, उपहारहरू तयार गर्ने केही उदाहरणहरू छन्। नयाँ घरमा सर्ने बेलामा, छिमेकीको घरहरूमा परिचय गर्ने गरिन्छ, त्यतिबेला उपहार (उदाहरणका लागि, रुमाल) लिएर जानु सामान्य हो।

- चिनजानका साथिहरूको घरमा जानेबेलामा, फलफूल र मिठाई जस्ता साना उपहार लिएर जाने गरिन्छ।
- भ्रमण या व्यापार यात्रामा गएको बेलामा, त्यस स्थानमा सहकर्मीहरूका लागि मिठाई किनेर ल्याउने गरिन्छ।

(३) उत्सव र औपचारिक अवसरहरू いわいごととかんこんそうさい

उत्सव : जापानमा, विवाह, सुत्केरी, विद्यालय प्रवेश आदि पर्व मनाउन नजिकका व्यक्तिहरूलाई उपहार र नगद दिने चलन छ। नगद दिँदा, पसलमा बेच्नका लागि राखेको उपहार स्वाम प्रयोग गरिन्छ। उपहार स्वाममा नयाँ नोटहरू (जसलाई बैंकमा साट्न सकिन्छ) राख्ने गरिन्छ।

विवाह : जापानको विवाह समारोह, चर्च, होटल र मन्दिरहरूमा आयोजना गरिन्छ। पछिल्लो समय, जापानी र पश्चिमी शैलीको मिश्रित शैलीमा विवाह गर्ने चलन बढेको छ। पुरुषहरूले सामान्यतया कालो सूट, सेतो शर्ट र सेतो टाई लगाउँछन्, महिलाहरूले सामान्यतया किमोनो वा औपचारिक पोशाक लगाउँछन्।

अन्त्येष्टि : जब प्रियजनको मृत्यु हुन्छ, जागरण वा अन्त्येष्टि समारोहमा भाग लिने गरिन्छ। जागरण सामान्यतया अन्त्येष्टि समारोहको अघिल्लो रात आयोजना गरिन्छ। जागरण वा अन्त्येष्टि समारोहमा भाग लिँदा, कोडेन(उपहार स्वाम) (उपहार स्वाममा नगद, नयाँ नोटको प्रयोग गरिदैन) दीड, सोक पुस्तिकामा नाम लेख्ने गरिन्छ। पुरुषहरूले कालो सूट, सेतो शर्ट र कालो टाई लगाउँछन् र महिलाहरूले सामान्यतया कालो लुगा लगाउँछन्। गहना लगाउँदैनन्, तर मोतीको माला लगाउन सकिन्छ।

(४) **टिप** ちっぴ

जापानमा सामान्यतया टिप दिने चलन छैन। महँगो रेस्टुरेन्ट, होटल, बैंक्वेट हल आदिमा सेवा शुल्कहरू समावेश गरिएको हुन्छ।

४ यातायात 交通

(१) रेल 電車

रेल भाडा तिर्न धेरै तरिकाहरू छन्। जुनसुकै विधिहरूमा पनि, "वयस्क" र "बालबालिका" को लागि मूल्य फरक हुन्छ। सामान्यतया, १२ वर्ष माथिका "वयस्क" र ६ देखि ११ वर्षकाहरू लाई "बालबालिका" को रूपमा लिइन्छ। प्राथमिक विद्यालयका विद्यार्थीहरू १२ वर्षका भए तापनि "बालबालिका"को रूपमा लिइन्छ। ५ वर्षसम्मका शिशु, साथै भएका "वयस्क" या "बालबालिका" १ जनाको लागि, २ जना सम्म निःशुल्क हुन्छ, तर तेस्रो शिशु देखि "बालबालिका" भाडा लाग्दछ। ० वर्ष को निःशुल्क हुन्छ।

सामान्य टिकट : सामान्य टिकट हो। तपाईंले यसलाई स्टेशनमा भेन्डिड मेसिनबाट किन्न सक्नुहुन्छ।

कम्प्युटर पास : एउटै खण्ड भित्र जति पटक पनि चड्न सकिने टिकट हो। १ महिना, ३ महिना आदि प्रकारका हुन्छन्। प्रयोगकर्ता नाम लेखिएको हुन्छ। अरु मानिसहरूले प्रयोग गर्न मिल्दैन। विद्यालय पास खरिद गर्दा विद्यालयको प्रमाणपत्र चाहिन्छ। खरिद गर्ने तरिकाको बारेमा स्टेशन स्टाफलाई सोध्नुहोस्।

कुपन : एउटै खण्डका लागि ११ देखि १४ वटा टिकटहरू सँगै बिक्री गरिन्छ। मूल्य नियमित टिकटको १० वटा बराबर हुन्छ। किनेको व्यक्ति बाहेक अन्य व्यक्तिहरूले पनि प्रयोग गर्न सक्छन्। प्रयोग अवधि र समयहरू तोकिएको हुन्छ। स्टेशनको भेन्डिड मेसिनबाट या काउन्टरमा किन्न सकिन्छ।

Suica (सुइका) ८ PASMO (पासुमो) :

Suica र PASMO दुबै रेल र बसहरूमा साझा IC कार्डहरू हुन् जसले तपाईंलाई स्वचालित टिकट गेटहरू छोएर मात्र पार गर्न अनुमति दिन्छ। Suica JR East द्वारा बेचिन्छ, र PASMO निजी रेलवे, सबवे र बसहरू द्वारा बेचिन्छ। Suica ले निजी रेलवे, सबवे र बसहरू र PASMO ले JR ट्रेनहरूको प्रयोग गर्न पनि सकिन्छ। कार्डमा ब्यालेन्स कम छ भने, चार्ज गरेर फेरि प्रयोग गर्न सकिन्छ। पहिलो पटक कार्ड खरिद गर्दा, चार्ज बाहेक अलग ५०० येन जम्मा गर्नुपर्नेछ, तर कार्ड फिर्ता गर्दा जम्मा रकम फिर्ता पाइने छ।

Suica र PASMO तीन प्रकारका हुन्छन्।

- कम्प्युटर पास : कम्प्युटर पास र प्रिपेड कार्ड दुवैको कार्यहरू गर्न सकिन्छ। प्रयोगकर्ता नाम लेखिएको हुन्छ। व्यक्तिगत जानकारी दर्ता गरि, हराएको अवस्थामा पुनः जारी गर्न सकिन्छ (शुल्क लाग्नेछ)। बालबालिकाहरूको लागी पनि छ।
- नाम लेखिएको प्रिपेड कार्ड: व्यक्तिगत जानकारी दर्ता गरि, हराएको अवस्थामा पुनः जारी गर्न सकिन्छ (शुल्क लाग्नेछ)। बालबालिकाहरूको लागी पनि छ।
- नाम नलेखिएको प्रिपेड कार्ड: व्यक्तिगत जानकारी दर्ता गरिएको हुँदैन, हराएको अवस्थामा पुनः जारी गर्न सकिदैन।

※ नियमित टिकट दर भन्दा फरक हुन सक्नेछ। बिस्तृत जानकारीका लागि स्टेशन स्टाफलाई सम्पर्क गर्नुहोस्।

(२) बस

बस भाडाका बारेमा, सामान्यतया "वयस्क" र "बालबालिका" को लागि मूल्य फरक हुन्छ। धेरै अवस्थामा, १२ वर्ष माथिका "वयस्क" र ६ देखि ११ वर्षकाहरू लाई "बालबालिका" को रूपमा लिइन्छ। प्राथमिक विद्यालयका विद्यार्थीहरू १२ वर्षका भए तापनि "बालबालिका"को रूपमा लिइन्छ। ७ वर्षसम्मका शिशुहरूको लागि बसको भाडा बस हेरिकन फरक हुन सक्छ। धेरैजसो अवस्थामा, "वयस्क" या "बालबालिका" १ जनाको लागि, २ जना सम्म निःशुल्क हुन्छ, तर तेस्रो शिशु देखि "बालबालिका" भाडा लाग्दछ। ० वर्ष को निः शुल्क हुन्छ।

बस भाडाको भुक्तानी विधि बसको प्रकार अनुसार फरक हुन्छ। सामान्यतया, बसको अगाडिको प्रवेशद्वारबाट बस चढ्दा, भाडा त्येहिबेला तिर्नु पर्नेहुन्छ। बसको बिच वा पछाडिको प्रवेशद्वारबाट चढ्दा, भाडा त्येहिबेला नतिरी प्रवेशद्वारमा रहेको नम्बरयुक्त टिकट भेन्डिङ मेसिनबाट नम्बरयुक्त टिकट लिनु पर्दछ। बसबाट ओर्लने बेलामा, ड्राइभरको सिट माथि देखाइएको नम्बर र तपाईंसँग रहेको नम्बर गरिएको टिकट नम्बर जस्तै नम्बरमा देखाइएको भाडा, ड्राइभरको सिटको छेउमा रहेको भाडा बक्समा नम्बर टिकट संगै राख्नु पर्दछ। पहिलो स्टेशनबाट चढ्दा नम्बर टिकट नहुन सक्छ, त्यस समयमा, सबै भन्दा महँगो शुल्क तिर्नुपर्नेछ। धेरै अवस्थामा, Suica र PASMO पनि प्रयोग गर्न सकिन्छ। Suica वा PASMO प्रयोग गर्दा, चढ्ने बेलामा प्रवेशद्वार नजिकै रहेको कार्ड रिडरमा IC कार्ड तच गरि, चढेको स्थान रेकर्ड गरिन्छ। ओर्लने बेलामा भाडा बक्समा रहेको कार्ड रिडरमा आईसी कार्ड तच गरि भुक्तान गर्न सकिन्छ।

बस, यात्रुको सिग्नलमा बस स्टपमा रोकिनेछ। गन्तव्यको बस स्टपको जानकारी दीइन्छ, ड्यालहरूमा राखिएको बटन थिची संकेत दिनुपर्दछ।

(३) ट्याक्सी

खाली ट्याक्सी, अगाडिको सिसामा रातो अक्षरमा "खाली कार" 「空車」 को संकेत राखेको हुन्छ। हात उठाई संकेत गरेमा रोकिनेछ। भाडा ड्राइभरको सिटको छेउमा रहेको मिटरमा

हेर्न मिल्दछ। राती १०:०० बजे (स्थान अनुसार ११:०० बजे) देखि बिहान ९:०० बजे सम्म, अतिरिक्त शुल्क लाग्दछ। चङ्ने या झर्ने बेलामा, बायाँ पछाडिको ढोका खोल्ने र बन्द गर्ने झडभरले स्वचालित उपकरणको प्रयोग गरि गर्ने गर्दछ।

७ बैंक ぎんこう

अपार्टमेन्ट वा मान्स्योनको भाडा तिर्न या काम गरेको स्थानबाट तलब प्राप्त गर्दा आदिमा, बैंक खाताको आवश्यक पर्दछ। बैंकमा खाता खोल्नको लागि, पहिचान पुष्टि गर्ने कागजातहरू (निवास कार्ड, सहदानी, आदि) र हस्ताक्षर छाप (हान्को) को आवश्यकता पर्दछ। बैंक अनुसार प्रक्रिया र आवश्यक कागजातहरू फरक पर्न सक्दछ। बिस्तृत जानकारीको लागि, खाता खोल्ने बैंकमा सम्पर्क गर्नुहोस्। साथै, खाता खोल्दा ATM कार्ड बनाउनु भयो भने, ATM प्रयोग गर्न सक्नुहुन्छ, जुन सुविधाजनक छ।

८ अन्तर्राष्ट्रिय सम्बन्ध आदान प्रदान र अन्तर्राष्ट्रिय सहयोग गतिविधिहरू

सार्वजनिक सस्था) साइतामा प्रीफेक्चरल अन्तर्राष्ट्रिय सम्बन्ध आदान प्रदान केन्द्र (SIA), प्रिफेक्चरका नागरिकहरूको अन्तर्राष्ट्रिय सम्बन्ध र सहकार्य गतिविधिलाई सहयोग गरि, क्षेत्रीय स्तरमा अन्तर्राष्ट्रिय सम्बन्ध आदानप्रदान र सहयोगलाई प्रवर्द्धन गर्दछ। साथै विदेशीहरूलाई परामर्श पनि दिदै आएको छ। यसबाहेक, संघमा साइतामा प्रीफेक्चरमा आधारित अन्तर्राष्ट्रिय सम्बन्ध आदानप्रदान र सहकार्य गर्ने समूहहरूको गतिविधिलाई सहयोग गर्दै, ती समूहहरूको जानकारी प्राप्त गर्ने ठाउँको रूपमा "अन्तर्राष्ट्रिय एक्सचेन्ज प्लाजा" जोडिएको छ।

परामर्श / सम्पर्क

संस्थाकाे नाम	फोन नम्बर • URL	ठेगाना	रिसपेसन समय
---------------	--------------------	--------	-------------

<p>(सार्वजनिक सस्था) साइतामा प्रीफेक्चरल अन्तर्राष्ट्रिय सम्बन्ध आदान प्रदान केन्द्र</p>	<p>०४८-८३३-२९९२ http://www.sia1.jp /</p>	<p>७-६-७ किता उरावा, उरावा वडा, साइतामा सिटी साइतामा प्रिफेक्चर उरावा संयुक्त सरकारी भवन ३F</p>	<p>सोमबार देखि शुक्रवार सम्म (सार्वजनिक बिदाहरू, वर्षको अन्त्य र नयाँ वर्ष बिदाहरू बाहेक) ८:३०-१७:१५</p>
--	---	---	--

७ पर्यटन かんこう

साइतामा प्रिफेक्चरमा विभिन्न पक्षहरूका धेरै आकर्षणहरू छन्। सुन्दर प्रकृति या इतिहास / संस्कृति अनुभव गर्न सकिने विभिन्न पर्यटकीय स्थलहरू, व्यायामको आनन्द लिन सकिने विभिन्न सुबिधाहरू पनि छन्।

「साइतामा प्रिफेक्चर आधिकारिक पर्यटन साइट चोकोथाबी साइतामा」

(अंग्रेजी)	URL : https://en.chocotabi-saitama.jp/
(सरलीकृत चिनियाँ)	URL : https://ch-kan.chocotabi-saitama.jp/
(परम्परागत चिनियाँ)	URL : https://ch-han.chocotabi-saitama.jp/
(दक्षिण कोरियाली)	URL : https://kr.chocotabi-saitama.jp/
(थाई)	URL : https://th.chocotabi-saitama.jp/

「चोकोथाबी साइतामा पर्यटन सूचना ब्यूरो」

Facebook (अंग्रेजी)	URL : https://www.facebook.com/saitama.japan.en
Facebook (परम्परागत चिनियाँ)	URL : https://www.facebook.com/saitamajapan.zhtw
Facebook (थाई)	URL : https://m.facebook.com/saitamajapan.th/
Instagram (अंग्रेजी)	URL : https://www.instagram.com/saitama.japan.official/

साइतामा प्रिफेक्चर अन्तर्राष्ट्रिय पर्यटन PR एनिमेसन (「एनिमे दो साइतामा」मा प्रकाशित)

URL : <http://www.skipcity.jp/channel/ani/>

रंगको देशमा स्वागत छ पर्यटकीय स्थल/आकर्षण

URL : <https://www.pref.saitama.lg.jp/theme/kankou/>

साइतामा सांस्कृतिक कार्यक्रम जानकारी

प्रिफेक्चर भित्र गरिने संगीत, थिएटर, कला र अन्य सांस्कृतिक कार्यक्रम जानकारी पोस्ट गरिएको छ।

URL : <http://event-saitama.jp/> (आधिकारिक साइट)

८ पुस्तकालय としょかん

जापानको सार्वजनिक पुस्तकालयहरू, जो कोहीले निःशुल्क प्रयोग गर्न सक्छन्। साइतामा प्रिफेक्चरमा बस्ने, काम गर्ने वा अध्ययन गर्नेहरूले साइतामा प्रिफेक्चरल लाइब्रेरीमा किताबहरू, पत्रिकाहरू, सीडीहरू, भिडियोहरू र डीभिडीहरू सापट लिन सक्छन्। आफू बसेको नगरपालिकाको पुस्तकालयमा अनुरोध गर्नु भन्ने, अन्य पुस्तकालयहरूबाट अर्डर गर्ने सर्विस पनि लिन सकिन्छ, नजिकको पुस्तकालयसँग परामर्श गर्नुहोस्।

साथै, साइतामा प्रिफेक्चरल कुमागाया पुस्तकालयमा, विदेशी भाषाका सामग्रीहरू सङ्कलन गरेको "विदेशी सामग्री कर्नर" छ। सर्वेक्षण र परामर्शहरू पनि स्वीकार गर्छौं, सम्पर्क गर्न नहिचकिचाउनुहोस्।

☎ परामर्श / सम्पर्क

संस्थाको नाम	फोन नम्बर • URL	ठेगाना	रिसेप्शन समय
साइतामा प्रिफेक्चरल कुमागाया पुस्तकालय	०४८-५२३-६२९१ फ्याक्स: ०४८-५२३-६४६८	५-६-१ हाकोडा, कुमागाया शहर	○ सामान्य सामग्री, साइतामा सामग्री, पत्रपत्रिका/विविध पत्रिकाहरू, सीडीहरू, भिडियोहरू, डीभिडीहरू मङ्गल-शुक्र ९:००-२०:०० (जून-सेप्टेम्बर) ९:००-१९:०० (अक्टोबर-मे) शनिबार, आइतबार र बिदाहरू ९:००-१७:०० 児童資料他 बालबालिकाको सामग्री, आदि। मङ्गलबार-रवि/विदाहरू ९:००-१७:००
साइतामा प्रिफेक्चरल कुकी पुस्तकालय	०४८०-२१-२६५९ फ्याक्स: ०४८०-२१-२७९१	८५-५ शिमोहयामी, कुकी शहर	मङ्गल-रवि ९:००-१७:०० * बुकिङ्ग गरेको सामग्रीहरू लिन, फिर्तागर्न र प्रतिलिपि गर्न सर्विस काउन्टर (पुस्तकालय छैन)
साइतामा प्रिफेक्चरल कुमागाया पुस्तकालय उरावा शाखा	०४८-८४४-६१६५ फ्याक्स: ०४८-८४४-६१६६	४-३-१८ ताकासागो, उरावा वार्ड, साइतामा सिटी प्रिफेक्चरल अभिलेखागार पहिलो तला	मङ्गल-रवि ९:००-१७:०० * बुकिङ्ग गरेको सामग्रीहरू लिन, फिर्तागर्न र प्रतिलिपि गर्न सर्विस काउन्टर (पुस्तकालय छैन)

कार्यालय※			
-----------	--	--	--

○ साइतामा प्रिफेक्चरल पुस्तकालय वेबसाइट

<https://www.lib.pref.saitama.jp/> (जापानी)

<https://www.lib.pref.saitama.jp/foreign/index.html> (中文、한국・조선어판、
Tiếng Việt、English、português、español、français、やさしい日本語)

○ साइतामा प्रिफेक्चरल पुस्तकालय प्रयोगकर्ता गाइड

<https://www.lib.pref.saitama.jp/collection/docs/chinese.pdf> (中文)

<https://www.lib.pref.saitama.jp/collection/docs/korean.pdf> (한국・조선어판)

<https://www.lib.pref.saitama.jp/collection/docs/vietnamese.pdf> (Tiếng Việt)

<https://www.lib.pref.saitama.jp/collection/docs/english.pdf> (English)

<https://www.lib.pref.saitama.jp/collection/docs/portuguese.pdf> (português)

<https://www.lib.pref.saitama.jp/collection/docs/french.pdf> (français)

<https://www.lib.pref.saitama.jp/collection/docs/spanish.pdf> (español)

<https://www.lib.pref.saitama.jp/collection/docs/japanese.pdf> (やさしい日本語)

○ साइतामा प्रिफेक्चरमा सार्वजनिक पुस्तकालयहरूको सूची

<https://www.lib.pref.saitama.jp/about/post-1.html> (जापानी)

9 कला संग्रहालय びじゅつかん

साइतामा प्रिफेक्चरल आधुनिक कला संग्रहालय, JR किता उरावा स्टेशन देखि पैदल नजिकैको किता उरावा पार्कको भित्र छ। मोनेट, चागल र पिकासो जस्ता विदेशी मास्टरहरूदेखि लिएर समकालीन जापानी कलाकारहरूसम्म, उत्कृष्ट कलाकृतिहरूको प्रदर्शनीको आनन्द लिन सकिन्छ। धेरै राम्रा डिजाइनका कुर्सीहरू पनि प्रदर्शनमा छन्।

 परामर्श / सम्पर्क

संस्थाकाे नाम	फोन नम्बर • URL	ठेगाना	रिसोप्शन समय

<p>साइतामा प्रीफेक्चरल आधुनिक कला संग्रहालय</p>	<p>०४८-८२४-०१११ https://pref.spec.ed.jp/momas/</p>	<p>९-३०-१ टोकिवा, उरावा-कु, साइतामा-शी</p>	<p>१०:००-१७:३० ※प्रदर्शनी कोठामा प्रवेश १७:०० सम्म ※सोमबार बन्द हुनेछ (सार्वजनिक बिदा, प्रिफेक्चरल सिटिजन डे मा खुला रहनेछ) वर्षको अन्त्य र नयाँ वर्ष बिदाहरू, अन्य अस्थायी बन्द र अस्थायी खुला रहन सक्नेछ प्रवेश शुल्क: MOMAS सङ्कलन, वयस्कहरूका लागि २०० येन, हाईस्कूलका विद्यार्थी/विद्यार्थीहरूका लागि १०० येन, जुनियर हाई स्कूल भन्दा साना विद्यार्थीहरूका लागि निःशुल्क ※विशेष प्रदर्शनीको लागि प्रवेश शुल्क विशेष प्रदर्शनीमा निर्भर गर्दछ।</p>
---	---	--	--

10 संग्रहालय はくぶつかん

- ① साइतामा प्रीफेक्चरल इतिहास र लोकगीतको संग्रहालय, ओमिया पार्क भित्र छ। इतिहास, लोककथा, कला र शिल्पसँग सम्बन्धित सामान्य मानविकी संग्रहालय, राष्ट्रिय खजाना तरवार/ट्यान्टो र ताइहेकी/इमाकी जस्ता देशले तोकेका, प्रिफेक्चरले तोकेका सांस्कृतिक गुणहरू समावेश छन्।
- ② साइतामा प्रीफेक्चरल साकितामा ऐतिहासिक संग्रहालय, राष्ट्रिय विशेष ऐतिहासिक स्थल साइतामा(साकितामा) कोफुनगुन भित्र छ। संग्रहालयको प्रदर्शनी कोठामा, चिहानबाट उत्खनन गरिएका धेरै मूल्यवान सामग्रीहरू प्रदर्शन गरिएका छन्, जसमा राष्ट्रिय खजाना सुनले लगाएको फलामको तरवार पनि समावेश छ।
- ③ साइतामा प्रीफेक्चरल रञ्जन ऐतिहासिक संग्रहालय सुगाया याकाता (किल्ला मैदान) मा अवस्थित छ, जुन राष्ट्रिय रूपमा तोकिएको ऐतिहासिक स्थल हो। यो ऐतिहासिक स्थल कामाकुरा अवाधि (११८७-१३३३) मा धेरै सामुराई निवासहरूको घर थियो, त्यसपछि सेन्गोकु (युद्धकारी राज्य) अवाधि (१४६७-१७६८) मा महलहरू थिए। संग्रहालयले आगन्तुकहरूलाई मध्य युग (लगभग 12 औं शताब्दीदेखि 16 औं शताब्दी) मा साइतामा प्रिफेक्चरको बारेमा जान्नको लागि ठाउँ प्रदान गर्दछ।

- ④ साइतामा प्रिफेक्चरल प्रकृति संग्रहालय, साइतामाको प्रकृति र यसको पालनपोषण, प्रकृति र मानिसको जीवन बिचको सम्बन्धलाई परिचय गराउने प्राकृतिक संग्रहालय हो।
"Paleoparadoxia" का वास्तविक जीवाश्म (राष्ट्रिय रूपमा तोकिएको प्राकृतिक स्मारक) वा विशाल शार्क "Carcharodon Megalodon" को पुनर्स्थापित मोडेल हेर्न सकिन्छ।
- ⑤ साइतामा प्रिफेक्चरको मातृ नदी अराकावा नदीको विषयवस्तुमा, अराकावा नदीको प्रकृति, बाढी र बाढी नियन्त्रणको इतिहास, मुख्यतया डुङ्गा यातायातको लागि नदीहरूको प्रयोगको इतिहास परिचय गराउँछ। सँगै यसले नदी/पानी र जनताको जीवनबीचको सम्बन्धलाई पनि परिचय गराउँछ।

परामर्श / सम्पर्क

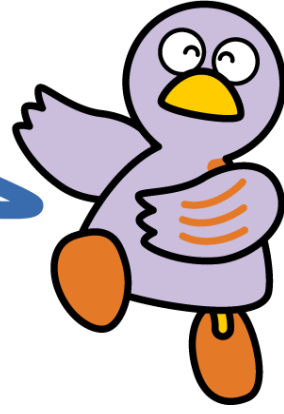
संस्थाकाे नाम	फोन नम्बर • URL	ठेगाना	रिसेप्शन समय
① साइतामा प्रीफेक्चरल इतिहास र लोकगीतको संग्रहालय	०४८-६४१-०८९० https://saitama-rekimin.spec.ed.jp/	४-२१९ ताकाहानाचो, ओमिया वार्ड, साइतामा सिटी	९:००-१६:३० ※रिसेप्शन समय बन्द हुनु भन्दा ३० मिनेट अघि सम्म ※सोमबार बन्द हुनेछ (सार्वजनिक बिदा, वैकल्पिक बिदा, गोल्डेन वीक, प्रिफेक्चरल सिटिजन डे बाहेक) १२/२९-१/१, अन्य अस्थायी बन्द र अस्थायी खुला रहन सक्नेछ ※ठूला स्तरमा मर्मत कार्यको कारण, २०२३ को शरद (योजना) सम्म बन्द प्रवेश शुल्क: (स्थायी प्रदर्शनी) वयस्कहरूको लागि ३०० येन, हाई स्कूलका विद्यार्थी/विद्यार्थी १५० येन (विशेष प्रदर्शनी) वयस्कहरूको लागि ४०० येन, हाई स्कूलका विद्यार्थी/विद्यार्थी २०० येन (अति विशेष प्रदर्शनी) वयस्कहरूको लागि ६०० येन, हाई स्कूलका विद्यार्थी/विद्यार्थी ३०० येन जुनियर हाई स्कूल भन्दा साना विद्यार्थीहरूका लागि नि:शुल्क

संस्थाकाे नाम	फोन नम्बर • URL	ठेगाना	रिसेप्शन समय
② साइतामा प्रीफेक्चरल साकितामा ऐतिहासिक संग्रहालय	०४८-७७९-११११ https://sakitama-muse.spec.ed.jp/	४८३४ साइतामा, ग्योडा सिटी	९:००-१६:३० (जुलाई र अगस्टमा १७:०० सम्म) ✳️ प्रदर्शनी कोठामा प्रवेश १६:०० सम्म ✳️ सोमबार बन्द हुनेछ (सार्वजनिक बिदा, वैकल्पिक बिदा, गोल्डेन वीक, प्रिफेक्चरल सिटिजन डे, मा खुला रहनेछ) , वर्षको अन्त्य र नयाँ वर्ष बिदाहरू, अन्य अस्थायी बन्द र अस्थायी खुला रहन सक्नेछ ✳️ प्रवेश शुल्क: वयस्कहरूको लागि २०० येन, हाई स्कूलका विद्यार्थीहरू र अन्य विद्यार्थीहरूको लागि १०० येन, जुनियर हाई स्कूल भन्दा साना विद्यार्थीहरूका लागि नि:शुल्क ✳️ साइतामा समाधिस्थल, राष्ट्रिय खजाना प्रदर्शनी कोठामा सामग्री (सुनले लगाएको फलामको तरवार इत्यादि) धेरै भाषाहरूमा प्रस्तुत गरिएको छ ✳️ राष्ट्रिय खजाना प्रदर्शनी कोठामा सामग्री (सुनले लगाएको फलामको तरवार इत्यादि) बहुभाषिक पर्चाहरूमा प्रस्तुत गरिएको छ (भाषाहरू: जापानी, अंग्रेजी, चिनियाँ (सरलीकृत/परम्परागत), दक्षिण कोरियाली)
③ साइतामा प्रीफेक्चरल रञ्जन ऐतिहासिक संग्रहालय	०४९-३६२-७८९६ https://ranzan-shiseki.spec.ed.jp /	७७ सुगया, रञ्जन-चो	९:००-१६:३० (जुलाई र अगस्टमा १७:०० सम्म) ✳️ बन्द हुनु भन्दा ३० मिनेट अघि सम्म प्रवेश गर्न सकिनेछ। ✳️ सोमबार बन्द हुनेछ (सार्वजनिक बिदा, वैकल्पिक बिदा, गोल्डेन वीक, प्रिफेक्चरल सिटिजन डे, मा खुला रहनेछ) , वर्षको अन्त्य र नयाँ वर्ष बिदाहरू, अन्य अस्थायी बन्द र अस्थायी खुला रहन सक्नेछ प्रवेश शुल्क: वयस्कहरूको लागि १०० येन, हाई स्कूलका विद्यार्थीहरू र अन्य

संस्थाकाे नाम	फोन नम्बर • URL	ठेगाना	रिसेप्शन समय
			विद्यार्थीहरूको लागि ५० येन, जुनियर हाई स्कूल भन्दा साना विद्यार्थीहरूका लागि निःशुल्क
④ साइतामा प्रिफेक्चरल प्रकृति संग्रहालय	०४९-४६६-०४०४ https://shizen.spec.ed.jp/	नागाटोये टाउन नागाटोये १४१७-१	९:००-१६:३० (जुलाई र अगस्टमा १७:०० सम्म)※बन्द हुनु भन्दा ३० मिनेट अघि सम्म प्रवेश गर्न सकिनेछ। बन्द: सोमबार (सार्वजनिक बिदा, वैकल्पिक बिदा, गोल्डेन वीक, प्रिफेक्चरल सिटिजन डे, र जुलाई १ देखि अगस्ट ३१ सम्म बाहेक) वर्षको अन्त्य र नयाँ वर्ष बिदा, अस्थायी रूपमा बन्द हुन सक्छ। प्रवेश शुल्क: वयस्कहरूको लागि २०० येन, हाई स्कूलका विद्यार्थीहरू र अन्य विद्यार्थीहरूको लागि १०० येन, जुनियर हाई स्कूल भन्दा साना विद्यार्थीहरूका लागि निःशुल्क
⑤ साइतामा प्रिफेक्चरल नदी संग्रहालय	०४८-७८१-७३३३ https://www.river-museum.jp/	योरिचो कोजोनो ३९	९:००-१७:०० (गर्मी बिदाको समयमा समय बढ्न सक्ने) ※बन्द हुनु भन्दा ३० मिनेट अघि सम्म प्रवेश गर्न सकिनेछ। ※सोमबार बन्द हुनेछ (सार्वजनिक बिदा, वैकल्पिक बिदा, गोल्डेन वीक, प्रिफेक्चरल सिटिजन डे, र गर्मी बिदा बाहेक), वर्षको अन्त्य र नयाँ वर्ष बिदा, अस्थायी रूपमा बन्द हुन सक्छ। प्रवेश शुल्क: वयस्कहरूको लागि ४१० येन, हाई स्कूलका विद्यार्थीहरू र अन्य विद्यार्थीहरूको लागि २०० येन, जुनियर हाई स्कूल भन्दा साना

संस्थाकाे नाम	फोन नम्बर • URL	ठेगाना	रिसेप्शन समय
			विद्यार्थीहरूका लागि निःशुल्क पार्किङ स्थल: सामान्य कार ३०० येन

अध्याय १२ परामर्श विभाग



साइतामा प्रिफेक्चरको मस्कट कोबाटोन

- १ सामान्य परामर्श いっぱんてきな そうだん
२ विशेषज्ञ परामर्श せんもんてきな そうだん

१ सामान्य परामर्श いっぱんてきな そうだん

स्थान	फोन नम्बर · URL	भाषा	परामर्श दिन	समय
विदेशी बासिन्दाहरूको लागि परामर्श केन्द्र साइतामा (साइतामा प्रिफेक्चर उरावा संयुक्त सरकारी भवन ३F (साइतामा अन्तर्राष्ट्रिय सम्बन्ध संघ भित्र)	०४८-८३३-३२९६ https://sia1.jp/foreign/advice/	जापानी, अंग्रेजी, चिनियाँ, स्पेनिश, पोर्चुगिज, दक्षिण कोरियाली, उत्तर कोरियाली, तागालोग, थाई, भियतनामी, इन्डोनेसियाली, नेपाली, रुसी, क्रोएसियाली (समय तिनू पर्नेछ)	सोमबार देखि शुक्रवार सम्म *सार्वजनिक बिदाहरू र वर्षको अन्त्य र नयाँ वर्ष बिदाहरू बाहेक * अध्यागमन प्रणाली, श्रम मुद्दाहरू, कानुनी मुद्दाहरू, र सामाजिक कल्याणका मुद्दाहरू सम्बन्धी आमने-सामने परामर्शका लागि समय तिनू पर्नेछ	९:००-१६:०० रूसी भाषाका लागि १०:००-१६:००
* यदि तपाईंलाई कुनै सार्वजनिक संस्था (सिटी अफिस, आदि) को काउन्टरमा जापानी भाषा बुझ्न समस्या भएको छ भने, काउन्टरमा रहेका कर्मचारीहरूलाई फोन गर्न लगाउनुहुँदा परामर्श केन्द्रले फोनबाट दोभाषेको रूपमा काम गर्नेछ।				
साइतामा त्रैङ्गिक समानता प्रवर्द्धन केन्द्र (WITH YOU साइतामा) * मानव सम्बन्ध, परिवार, दम्पती, घरेलु हिंसा, आदि जस्ता विभिन्न सरोकारहरूको लागि परामर्श।	०४८-६००-३८०० https://www.pref.saitama.lg.jp/withyou/consult/guide.html	जापानी	सोमबार देखि शनिबार सम्म *बिदाहरू, तेस्रो बिहीबार, वर्षको अन्त्य र नयाँ वर्ष बिदाहरू बाहेक	१०:००~२०:३०
स्थान	फोन नम्बर · URL	भाषा	परामर्श दिन	समय
आनेओ सिटी हल "हेलो कर्नर" सोमबार: तेस्रो एनेक्स पहिलो	०४८-७७७-७१११ (एक्सटेंशन ८१०) https://www.city.age	(फेस-टु-फेस) स्पेनिश (फेस-टु-फेस) अंग्रेजी	पहिलो, दोस्रो, तेस्रो, पाचौँ सोमबार र चौथो शनिबार	९:००~१२:०० १३:००~१६:०० ९:००~१२:००

साइतामा प्रिफेक्चर विदेशीका लागि जीवनयापन गाइड

तला शनिबार: मुख्य भवन ५०१ सम्मेलन कोठा	o.lg.jp/page/4-hc.htm । (भियतनामीमा इमेल परामर्श समर्थन) https://www.city.age o.lg.jp/page.hcnv.html	(फेस-टु-फेस) चिनियाँ , (फेस-टु-फेस) पोर्चुगिज (इमेल) भियतनामी (आगन्तुकहरूको लागि फोनमा अनुवाद गरिन्छ।) अंग्रेजी, चिनियाँ, स्पेनिश, पोर्चुगिज, दक्षिण कोरियाली, भियतनामी, नेपाली, इन्डोनेसियाली, रुसी, क्रोएसियाली, तागालोग, थाई, हिन्दी, मंगोलियन		१३:००~१६:०० ८:३०~१७:००
इरुमा सिटी अफिस A भवन दोस्रो तला क्षेत्रीय पदोन्नति खण्ड विदेशीहरूको लागि परामर्श डेस्क	०४२-९६४-११११ (एक्सटेंशन २१४७) http://www.city.irim a.saitama.jp/kurashi/ soudan_madoguchi/g aikokujin_soudan/gai kokujinsoudan.html	अंग्रेजी स्पेनिश चिनियाँ	हरेक मंगलबार पहिलो बिहीबार दोस्रो र चौथो शुक्रबार समय लिनु पर्नेछ। बिहीबार पहिलो बिहीबार	९:००~१२:००
कावागोए सिटी अफिस अन्तर्राष्ट्रिय सम्बन्ध केन्द्र (कुराससे कावागोए ७ औं तला)	०४९-२२८-७७२३ https://www.city.kaw agoe.saitama.jp/kura shi/bunkakyoyo/koku saikoryu/foreigncitiz enconsul.html	जापानी, भियतनामी जापानी, चिनियाँ भिसा सम्बन्धि (जापानी) कानूनी सल्लाह (जापानी) ✕अग्रिम समय लिन सकिने छ	पहिलो र तेस्रो शनिबार दोस्रो र चौथो सोमबार चौथो शनिबार चौथो शुक्रबार	१३:००~१६:०० १७:००~१७:००
कावागुची शहर सहयोग प्रवर्द्धन खण्ड बहुसांस्कृतिक बिभाग (वसुपो रा मुख्य भवन M चौथो तल्ला) * सरल जीवनशैली परामर्श	०४८-२२७-७६०७ https://www.city.kaw aguchi.lg.jp/soshiki/0 1060/020/4/3584.htm ।	जापानी, अङ्ग्रेजी, चिनियाँ, दक्षिण कोरियाली, भियतनामी, नेपाली, इन्डोनेसियाली, तागालोग, थाई, पोर्चुगिज, स्पेनिश, म्यन्मारी, खमेर, हिन्दी, फ्रान्सेली, रुसी	मंगलबार देखि शनिबार सम्म * राष्ट्रिय बिदाहरू र वर्ष-अन्त र नयाँ वर्ष बिदाहरूमा बिदा। *तलका दिनहरूमा, अन्तर्राष्ट्रिय सम्बन्धका कर्मचारी र विदेशीहरूका लागि एक सल्लाहकार उपलब्ध हुनेछन्। मंगलबार देखि शनिबार सम्म : अंग्रेजी/चिनियाँ हरेक मंगलबार: तागालोग हरेक बुधबार: दक्षिण कोरियाली दोस्रो र चौथो शनिबार: भियतनामी	९:००~१२:०० १३:००~१७:१७
स्थान	फोन नम्बर · URL	भाषा	परामर्श दिन	समय

साइतामा प्रिफेक्चर विदेशीका लागि जीवनयापन गाइड

कावानुची सिटी अफिस मुख्य भवन (नागरिक डिभिजन काउन्टर)	०४८-२७८-१११०	जापानी, अंग्रेजी, चिनियाँ, टर्की *टर्की परामर्श डेस्कहरू परिवर्तन हुन सक्नेछन्।	हरेक बिहीबार	१०:००~१२:०० १३:००~१६:००
कावानुची सिटी अफिस विदेशीहरूको प्रक्रियाहरूका लागि परामर्श * प्रशासनिक लेखक(वकिल) द्वारा परामर्श	०४८-२७९-९०३७ ०४८-२७९-९०३८ (नागरिक सल्लाहकक्ष)	जापानी * अभिमत समय तिनू पर्नेछ	तेस्रो बुधबार	१३:३०-१६:००
साइतामा सिटी ओमिया वडा कार्यालय दोस्रो तला	०४८-६४६-३०९७ (नागरिक सल्लाहकक्ष) * राष्ट्रिय बिदाहरू, वर्ष-अन्त र नयाँ वर्षहरूमा बिदा	अंग्रेजी, तागालोग	सोमबार	९:००-१२:००
		दक्षिण कोरियाली, उत्तर कोरियाली	मंगलबार	
		भियतनामी	बुधबार	
		चिनियाँ	बिहीबार	
(सार्वजनिक निगम) साइतामा पर्यटन तथा अन्तर्राष्ट्रिय संघ अन्तर्राष्ट्रिय सम्बन्ध केन्द्र (उरवा स्टेशन पूर्वी गेट कोमुनारे ९F)	०४८-८८७-१७०६ https://www.stib.jp/kokusai/consult.shtml * राष्ट्रिय बिदाहरू, वर्ष-अन्त र नयाँ वर्षहरूमा बिदा * दायाँमा सूचीबद्ध भाषाहरू सहित, भिडियोफोनबाट अनुवाद, आदि बाट सल्लाह प्रदान गर्न सकिनेछ।	जापानी	सोमबार देखि बिहीबार सम्म * बिदा बाहेक	१०:००-१७:०० (रिसेप्शन १६:३० सम्म प्रति)
		चिनियाँ	मंगलबार * बिदा बाहेक	९:००-१२:०० १३:००-१७:०० (रिसेप्शन १४:०० सम्म)
		अंग्रेजी	* बिदा बाहेक * बिदा बाहेक	९:००-१२:३० १३:००~१४:३० (रिसेप्शन १४:०० सम्म)
		दक्षिण कोरियाली, उत्तर कोरियाली	बिहीबार * बिदा बाहेक	९:००-१२:०० १३:००-१७:०० (रिसेप्शन १४:०० सम्म) ९:००-१६:००
		युक्रेनी रुसी * इ-मेल द्वारा (iec@stib.jp) अभिमत समय तिन सकिनेछ	सोमबार देखि शनिबार सम्म * बिदा बाहेक	
स्थान	फोन नम्बर . URL	भाषा	परामर्श दिन	समय
सोका सिटी अफिस अन्तर्राष्ट्रिय परामर्श कर्नर	०४८-९२२-२९७० http://www.city.soka.saitama.jp/cont/s1402/010/020/030/01.html	अंग्रेजी, चिनियाँ स्पेनिश, दक्षिण कोरियाली, थाई, फ्रान्सेली	सोमबार, बुधबार, शुक्रबार मंगलबार बिहीबार	९:००-१७:०० अभिमत बुकिङ्ग प्रणालि
तोकोरोजावा सिटी अफिस नागरिक परामर्श विभाग	०४२-९९८-९०९२	चिनियाँ	पहिलो र तेस्रो बिहीबार	१०:००-१२:०० (रिसेप्शन ११:३० सम्म)
		अंग्रेजी, तागालोग	दोस्रो र चौथो बिहीबार	

साइतामा प्रिफेक्चर विदेशीका लागि जीवनयापन गाइड

हन्नो सिटी अफिस नागरिक सहयोग प्रवर्द्धन विभाग	https://www.city.hanno.lg.jp/article/detail/3579 jiti2@city.hanno.lg.jp	अंग्रेजी (अग्रिम समय लिन सकिनेछ) स्पेनिश (अग्रिम समय लिन सकिनेछ)	पहिलो र तेस्रो बिहीबार चौथो सोमबार	९:००-१२:००
स्थान	फोन नम्बर · URL	भाषा	परामर्श दिन	समय
शिकी सिटी अफिस १ नम्बर भवन सामाजिक गतिविधि प्रवर्द्धन विभाग विदेशीहरूको लागि आवेदन र परामर्श सहयोग	०४८-४७३-११११ (एक्सटरेन्सन २१४७) परामर्श दिनहरू बाहेक अन्य दिनहरूको लागि अग्रिम समय लिनु पर्नेछ shien@city.shiki.lg.jp	अंग्रेजी चिनियाँ भियतनामी ✘अग्रिम समय लिन सकिनेछ	पहिलो बिहीबार, तेस्रो मंगलबार पहिलो बिहीबार तेस्रो सोमबार	१०:००-१२:०० १४:००~१६:०० १०:००-१२:००
टोडा सिटी अफिस ३औं तला सहयोग प्रवर्द्धन विभाग टोडा सिटी विदेशी नागरिकहरूको लागि परामर्श कर्नर	०४८-४४१-१८०० (एक्सटरेन्सन ४८३) https://www.city.toda.a.saitama.jp/soshiki/192/community-gaikokujin-soudan.html	अंग्रेजी चिनियाँ, दक्षिण कोरियाली · उत्तर कोरियाली *परिवर्तन हुन सक्नेछन् अनुवाद मेसिन तयार गरिएको छ।	सोमबार · बुधबार मंगलबार · बिहीबार · शुक्रबार	९:००-१२:०० १३:००-१७:००
(सार्वजनिक सस्था) टोडा सिटी अन्तर्राष्ट्रिय सम्बन्ध केन्द्र (टोडा सिटी कार्यालय सिन्जो मिनामी सरकारी भवन दोस्रो तला) ① विदेशीहरूका समस्या र जीवनयापनका लागि परामर्श सेवा ② विदेशीहरूको लागि कानूनी परामर्श	०४८-४३४-७६९० http://www.toda-tifa.jp/news.html	① जापानी, अंग्रेजी, चिनियाँ ✘अन्य भाषाहरूको लागि सल्लाह गर्नुहोस् ② जापानी, अंग्रेजी, चिनियाँ ✘अन्य भाषाहरूको लागि सल्लाह गर्नुहोस् (अघिल्लो दिनको १२ :०० बजे सम्ममा फोन या रिसेप्शनमा बुकिंग गर्नुहोस्)	① मंगलबार देखि आइतबार सम्म ② प्रत्येक महिनाको दोस्रो बुधबार	① ८:४७-१७:३० ② १४:००-/ १७:००-/ १६:०० * दिनमा तीन पटक
स्थान	फोन नम्बर · URL	भाषा	परामर्श दिन	समय
हिगाशी मात्सुयामा सिटी अफिस सामान्य मामिला विभाग	०४९-३२३-२२२१ (रिसेप्शन२७७)	जापानी, अंग्रेजी	सोमबार देखि शुक्रवार सम्म	८:३०-१७:१७

साइतामा प्रिफेक्चर विदेशीका लागि जीवनयापन गाइड

<p>सायमा सिटी अफिस दोस्रो तला स्व-शासन संस्कृति विभाग सायमा सिटी अन्तर्राष्ट्रिय सम्बन्ध केन्द्र विदेशीहरूको लागि परामर्श सहयोग</p>	<p>०४२-९९२-४९८४ http://www.sifa.saitama.jp/</p>	<p>अंग्रेजी र Pocketalk मा बहुभाषीक सामग्री (जीवन परामर्श, कानूनी परामर्श, आदि) इन्चार्ज अफिसमा जानुहोस् (सँगै) र परामर्शको सामग्रीको अनुवाद गरिन्छ। विदेशीहरूको लागि परामर्श सहयोग, नगरसँगको सहकार्यमा २०२० देखि परीक्षणको रूपमा सञ्चालन गर्दै आएको छ।</p>	<p>सोमबार/बुधबार शुक्रवार</p>	<p>९:००-१६:०० ९:००-१९:००</p>
<p>फुजिमी सिटी अफिस</p>	<p>०४९-२९१-२९११ (रिसेप्शन २९१) (फुजिमी सिटी अफिस मानव अधिकार तथा नागरिक परामर्श महाशाखा विदेशी नागरिकहरूको लागि परामर्श) https://www.city.fujimi.saitama.jp/kurashitetsuzuki/01soudan/2010-0517-1125-137.html#msgaikokusimin</p>	<p>अंग्रेजी, चिनियाँ, दक्षिण कोरियाली, तागालोग, स्पेनिस *समर्थित भाषाहरूको जानकारी लिनुहोस्</p>	<p>बिहीबार</p>	<p>१३:००-१६:००</p>
<p>फुजिमिनो सिटी अफिस</p>	<p>०४९-२६९-६४९० (फुजिमिनो अन्तर्राष्ट्रिय सम्बन्ध केन्द्र)</p>		<p>सोमबार देखि शुक्रवार सम्म</p>	<p>१३:००-१६:००</p>
<p>मियोशी टाउन हल</p>			<p>मंगलबार देखि बिहीबार सम्म</p>	<p>१०:००-१६:००</p>
<p>फुजिमिनो अन्तर्राष्ट्रिय सम्बन्ध केन्द्र (FICEC) 〒३९६-०००४ ९-४-२९ कामिफुकुओका, फुजिमिनो सिटी</p>	<p>०४९-२६९-६४९० ०४९-२९६-४२९० http://www.ficec.jp/</p>		<p>सोमबार बिहीबार सोमबार देखि शुक्रवार सम्म सनिबार र आइतबार</p>	<p>१०:००-१६:०० १३:००-१६:०० १०:००-१६:०० १३:००-१६:००</p>

स्थान	फोन नम्बर · URL	भाषा	परामर्श दिन	समय
साइतामा बार एसोसिएसन कानुनी परामर्श केन्द्र विदेशी मुद्दाहरू रपटक सम्म निः शुल्क (विदेशीहरूका लागि कानुनी परामर्श)	०४८-७१०-५६६ https://www.saiben.or.jp/foreiner.html	जापानी भाषा * रिजर्भेसन गर्नु पर्नेछ	रिजर्भेसन रिसेप्शन : सोमबार देखि शुक्रवार सम्म परामर्श दिन : बुधबार/शुक्रबार	९:००-१७:०० १३:००-१६:००
कानून टैरेस साइतामा (जापान कानूनी सहायता केन्द्र साइतामा क्षेत्रीय कार्यालय) सोधपुछको सामग्रीमा अनुरूप, सहयोग पुग्ने जापानी कानुनी प्रणाली र बार एसोसिएसनहरू जस्ता सान्दर्भिक संस्थाहरू निःशुल्क परिचय गराइने छ (कल शुल्क लाग्ने छ)। आय अनुरूप आवश्यकता अनुसार निः शुल्क कानुनी सल्लाह उपलब्ध छ।	०५७०-०७८३१२ (IP फोनबाट ०५०३३८३-५३७५ मा कल गर्नुहोस्) https://www.houterasu.or.jp/chihoujimusho/saitama/index.html	(फोन) जापानी भाषा मात्र (भ्रमण: रिजर्भेसन गर्नु पर्नेछ) आवश्यकता अनुसार निःशुल्क कानुनी परामर्श आवश्यकता अनुसार भाषा अनुवादक व्यवस्था गर्नेछौं।	रिजर्भेसन रिसेप्शन : सोमबार देखि शुक्रवार सम्म ××बिदाका दिनहरू बाहेक परामर्श दिन प्रत्येक महिनाको दोस्रो र चौथो बुधबार ××बिदाका दिनहरू बाहेक ××सार्वजनिक बिदाहरू र वर्षको अन्त्य र नयाँ वर्ष बिदाहरू बाहेक	९:००-१७:०० १३:००-१६:२०
कानून टैरेस · बहुभाषी सूचना सेवा ××विदेशी भाषा सपोर्ट चाहिने व्यक्तिलाइ पनि, दोभाषे मार्फत कानून टैरेसमा जानकारी लिन, परामर्शको लागि रिजर्भेसन गर्न सकिन्छ (कल शुल्क लाग्ने छ))	०५७०-०७८३७७	(फोन) चिनियाँ, अंग्रेजी, स्पेनिश, पोर्चुगिज, दक्षिण कोरियाली भियतनामी तागालोग, नेपाली, थाई	टेलिफोन रिसेप्शन: सोमबार देखि शुक्रवार सम्म ××बिदाका दिनहरू बाहेक	९:००-१७:००
कानून फर्म टोकियो सार्वजनिक कानून कार्यालय (विदेशी/अन्तर्राष्ट्रिय विभाग)	०३-५९७९-२८८० https://t-pblo.jp/fiss/	जापानी, अंग्रेजी, फ्रेन्च, स्पेनिश अन्य भाषाहरूको लागि, आवश्यकता अनुसार भाषा अनुवादकको व्यवस्था गरिनेछ।	सोमबार देखि शुक्रवार सम्म	९:३०-१७:००
(सार्वजनिक सस्था) प्रवासी निक्केईजिन संघ निक्केईजिन परामर्श केन्द्र	०४५-२११-१७८८ http://www.jadesas.or.jp/conulta/index.html	जापानी, पोर्चुगिज, स्पेनिश	सोमबार देखि शुक्रवार सम्म	१४:००-१७:३०

स्थान	फोन नम्बर · URL	भाषा	परामर्श दिन	समय
साइतामा प्रीफेक्चरल प्रहरी मुख्यालय सामान्य परामर्श केन्द्र विभिन्न परामर्श, प्रहरी गतिविधिहरू बारे राय र अनुरोधहरू लिन सक्छौं	#९१११० (डायल लाइनहरू साथै के ही आईपी फोनहरूबाट प्रयोग हुदैन) वा ०४८-८२२-९१११० साइतामा प्रीफेक्चरल प्रहरी वेबसाइट https://www.police.pref.saitama.lg.jp	जापानी	आबश्यकता अनुसार सधैं	२४ घण्टा *अफिस डे मा १७:१७ पछि शुनिबार, आइतबार, सार्वजनिक बिदाहरू, वर्षको अन्त्य र नयाँ वर्षको बिदाहरूमा, साइतामा प्रीफेक्चरल प्रहरी मुख्यालयको सामान्य प्रसासनमा कल ट्रान्सफर गरि सेवा दिइने छ।
साइतामा प्रीफेक्चरल पुलिस अपराध पीडित सपोर्ट सेन्टर (नुमाकाने, मिनामी वार्ड, साइतामा सिटी) १-१०-१ रामुजा टावर तेस्रो तला	① ०१२०-३८१-८७८ घटना वा दुर्घटनामा संलग्न व्यक्तिहरू र तिनीहरूका परिवारहरूलाई परामर्श सेवा दिइने छ साइतामा प्रीफेक्चरल प्रहरी वेबसाइट https://www.police.pref.saitama.lg.jp	जापानी	सोमबार देखि शुक्रवार सम्म (सार्वजनिक बिदाहरू, वर्षको अन्त्य र नयाँ वर्ष बिदाहरू बाहेक)	८:३०-१७:१७
	② ८१०३ (यौन अपराध परामर्श डायल (हातो सान)) वा ०१२०-८३-८१०३ यौन अपराधका पीडितहरू र तिनीहरूका परिवारहरूलाई परामर्श सेवा दिइने छ		आबश्यकता अनुसार सधैं	२४ घण्टा *अफिस डे मा १७:१७ पछि शुनिबार, आइतबार, सार्वजनिक बिदाहरू, वर्षको अन्त्य र नयाँ वर्षको बिदाहरूमा, साइतामा प्रीफेक्चरल प्रहरी मुख्यालयको सामान्य प्रसासनमा कल ट्रान्सफर गरि सेवा दिइने छ।
साइतामा प्रीफेक्चरल पुलिस किशोर (रामुजा टावरको तेस्रो तल्ला, १-१०-१ नुमाकाने, मिनामी-कु, साइतामा सिटी) किशोरहरू आफैं र उनीहरूका अभिभावकहरूबाट, अपराध या धम्की र अपराध पीडितहरू जस्ता किशोरका समस्याहरूमा मनोवैज्ञानिक परामर्शहरू दिइन्छ।	०४८-८६७-४१७२ (अभिभावकहरूका लागि, आदि) ०४८-८६१-११७२ (किशोरहरूका लागि (सुवा टेलिफोन कर्नर)) साइतामा प्रीफेक्चरल प्रहरी वेबसाइट https://www.police.pref.saitama.lg.jp	जापानी	सोमबार देखि शुक्रवार सम्म (सार्वजनिक बिदाहरू, वर्षको अन्त्य र नयाँ वर्ष बिदाहरू बाहेक)	८:३०-१७:१७

साइतामा प्रीफेक्चर विदेशीका लागि जीवनयापन गाइड

साइतामा प्रीफेक्चरल प्रहरी मुख्यालय रेलवे प्रहरी गण रेल भित्र जस्ता, रेलवे संरचना भित्र यौन दुर्व्यवहारका शिकार भाएकाहरूलाई परामर्शहरू दिइन्छ।	०४८-६४१-०५९९	जापानी	आबश्यकता अनुसार सधै	२४ घण्टा *महिला प्रहरी अधिकारी बाहेक अन्य प्रहरी अधिकारीले हेर्ने अवस्था पनि हुन सक्छ।
--	--------------	--------	------------------------	--

न	फोन नम्बर · URL	भाषा	परामर्श दिन	समय
साइतामा क्षेत्र कानुनी मामिला ब्यूरो ① विदेशी भाषा इन्टरनेट मानव अधिकार परामर्श डायल ③ विदेशी भाषा इन्टरनेट मानव अधिकार परामर्श डेस्क	① ०५७०-०९०९११ ② https://www.moj.go.jp/JINKEN/jinken21.html	①② चिनियाँ, दक्षिण कोरियाली, अंग्रेजी, फिलिपिनो, पोर्चुगिज भियतनामी, नेपाली, स्पेनिस, इन्डोनेसियाली, थाई	सोमबार देखि शुक्रवार सम्म (सार्वजनिक बिदाहरू, वर्षको अन्त्य र नयाँ वर्ष बिदाहरू बाहेक)	① ९:००-१७:००
साइतामा प्रीफेक्चरल पति पत्नी हिंसा परामर्श तथा सहयोग केन्द्र (लैङ्गिक समानता प्रवर्द्धन केन्द्र) * पति/पत्नी, साझेदारहरू, आदिबाट हिंसाको बारेमा परामर्श।	०४८-६००-३८००	जापानी,	सोमबार देखि शनिबार सम्म ※ सार्वजनिक बिदाहरू, . तेस्रो बिहीबार . वर्षको अन्त्य र नयाँ वर्ष बिदाहरू बाहेक	१०:००-२०:३०
साइतामा प्रीफेक्चरल पति पत्नी हिंसा परामर्श सहायता केन्द्र (महिला परामर्श केन्द्र) * पति/पत्नी, साझेदारहरू, आदिबाट हिंसाको बारेमा परामर्श।	०४८-८६३-६०६०	जापानी	सोमबार देखि शनिबार सम्म	९:३०-२०:३०
			आइतबार . सार्वजनिक बिदाहरू, ※ वर्षको अन्त्य र नयाँ वर्ष बिदाहरू बाहेक	९:३०-१७:००
(सार्वजनिक सस्था) एशियन टेलफेयर एजुकेशन फाउन्डेसन शरणार्थी मामिला मुख्यालय	इन्डोचिनियाँ शरणार्थी/कन्भेन्सन शरणार्थीहरू ०१२०-०९०-०९१ शरणार्थी मान्यता आवेदक ०१२०-९२५-३५७	जापानी, अंग्रेजी, फ्रान्सेली, भियतनामी, म्यानमार ※ अन्य भाषाहरूको लागि अग्रिम सोधपुछ गर्नुहोस्	सोमबार देखि शुक्रवार सम्म	९:३०-१७:००

साइतामा प्रिफेक्चर विदेशीका लागि जीवनयापन गाइड

<p>जापानमा रहेका दक्षिण कोरियाली नागरिकहरूको समूह साइतामा प्रीफेक्चरल क्षेत्रिय मुख्यालय साइतामा दक्षिण कोरियन हल * जापानमा रहेका दक्षिण कोरियालीहरूका लागि परामर्श, दक्षिण कोरियाली संस्कृतिको परिचय, कोरियाली भाषा कक्षाहरू सञ्चालन</p>	<p>०४८-८३१-३९५९</p>	<p>जापानी, दक्षिण कोरियाली</p>	<p>सोमबार देखि शुक्रवार सम्म</p>	<p>९:३०-१७:००</p>
---	---------------------	--------------------------------	----------------------------------	-------------------