

※ 地域内資源を活用した 堆肥等の生産に係る施設・機械 の導入を支援します！

※地域内資源…埼玉県内で生じた堆肥等の原料になる有機質資材

補助内容

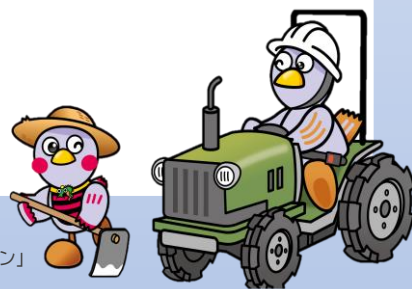
肥料価格高騰対策として、地域内資源由来肥料の生産・活用を推進するため、以下のような施設・機械の導入経費の**1/2**を補助します。
(補助金上限最大**2,000**万円 ※改修の場合は250万円)

補助対象施設・機械の例

堆肥ペレット製造機、堆肥盤、堆肥攪拌機、堆肥化プラント等

※上記機械等の機能向上を伴う改修を含みます。
※施設・機械の設置又は格納場所が県内のものに限りま

埼玉県マスコット
「さいたまっち」「コバトン」



補助対象者

事業所が埼玉県内にあり、地域内資源の堆肥化や肥料化に取り組み、
いずれかに該当する方
①リサイクル事業者・肥料生産事業者、②農業者、③畜産業者 等

募集期間

令和5年7月31日(月)まで



詳しくは埼玉県ホームページをご覧ください。

(URL: <https://www.pref.saitama.lg.jp/a0907/nouyaku-shokubou/chiikinaishigennhiryou.html>)