

「ひと・もの・しごと・情報」が行き交うハーモニータウン上里
 ～良質な情報とサービスで暮らしの質を高める仕組みづくりと災害に強く賑わいのあるまちづくり～

概要	人口減少、超少子高齢社会に適応した、「ひと・もの・しごと・情報」が行き交う持続可能で魅力を感じられるまちを目指す。中心拠点である「神保原駅周辺地区」と、観光・交流拠点である「上里サービスエリア周辺地区」を重点区域に位置づける。2つの拠点の賑わいを軸に、魅力の集約・便利・安心が一体となった調和のとれた住みやすい住環境を形成する。			
課題	<ul style="list-style-type: none"> ・人口減少抑制のため、若年層・子育て世代の人口誘導 ・市街地が拡散傾向にあるため、コンパクトな都市構造への転換 ・神保原駅周辺と上里サービスエリア周辺の2拠点の賑わいと魅力の向上 ・災害に対する安全性の確保 			
	コンセプト（目的）	目標時期	検討したい取組（施策）	民間企業等の協力を得たい分野・内容
コンパクト	賑わいのある拠点形成と交流・関係人口の増加による若年層・子育て世代等の移住、定住促進	短中期 (3～5年)	<ul style="list-style-type: none"> ・農業体験制度の実施による移住、定住促進 ・チャレンジショップ等の取組を通じた上里発商品PRの仕組みづくり 	<ul style="list-style-type: none"> ・賑わいづくり ・空き家等の利活用 ・サテライトオフィス ・移住、定住促進
		長期 (10年)	<ul style="list-style-type: none"> ・ウォーカブルなまちなかづくり ・拠点周辺整備の推進 ・サテライトオフィス等の推進による若年層等を対象としたUIターン促進 ・子育て世代等の移住、定住促進 	
スマート	地域課題の解決に向けたスマート技術の活用	短中期 (3～5年)	<ul style="list-style-type: none"> ・デジタル化による役場窓口の「3ない窓口化」 ・デジタルサイネージ等を活用した情報発信強化 	<ul style="list-style-type: none"> ・アプリ ・AI、IoT、5G ・見守りネットワーク
		長期 (10年)	<ul style="list-style-type: none"> ・生活利便性を高めるアプリによるサービス向上 ・高齢者や子どもの見守り強化 	
レジリエント	災害に対する安全性の確保と脱炭素社会の推進	中長期 (5～10年)	<ul style="list-style-type: none"> ・防災まちづくり関連整備（非常時の電源確保、ソーラー照明灯等） ・公共施設のZEB化推進 ・公用車のEV化推進 	<ul style="list-style-type: none"> ・再生可能エネルギー ・蓄電池 ・ZEB

「ひと、もの、しごと、情報」が行き交うハーモニータウン上里

～良質な情報とサービスで暮らしの質を高める仕組みづくりと災害に強く賑わいのあるまちづくり～

コンセプト

【コンパクト】

賑わいのある拠点形成と交流・関係人口の増加による若年層・子育て世代等の移住、定住促進

【スマート】

地域課題の解決に向けたスマート技術の活用

【レジリエント】

災害に対する安全性の確保と脱炭素社会の推進

●対象エリア：町全域

●重点区域：① 神保原駅周辺地区（中心拠点）

② 上里サービスエリア周辺地区（観光・交流拠点）

・デジタルサイネージ等を活用した情報発信強化

- ・チャレンジショップ等の取組を通じた上里発商品PRの仕組みづくり
- ・拠点周辺整備の推進
- ・サテライトオフィス等の推進による若年層等を対象としたUIJターンの促進

- ・公共施設のZEB化推進
- ・公用車のEV化推進



上里町役場EV充電スタンド

【町全域】

- ・農業体験制度の実施による移住、定住促進
- ・子育て世代等の移住、定住促進

【町全域】

- ・生活の利便性を高めるアプリによるサービス向上
- ・高齢者や子どもの見守り強化

上里サービスエリア周辺地区

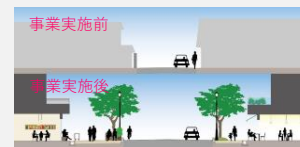
神保原駅周辺地区

- ・防災まちづくり関連整備（非常時の電源確保、ソーラー照明灯等）



ソーラー照明灯

- ・ウォークブルなまちなかづくり



- ・デジタル化による役場窓口の「3ない窓口化」



オンライン申請、事前申請・来庁予約



段階的に整備