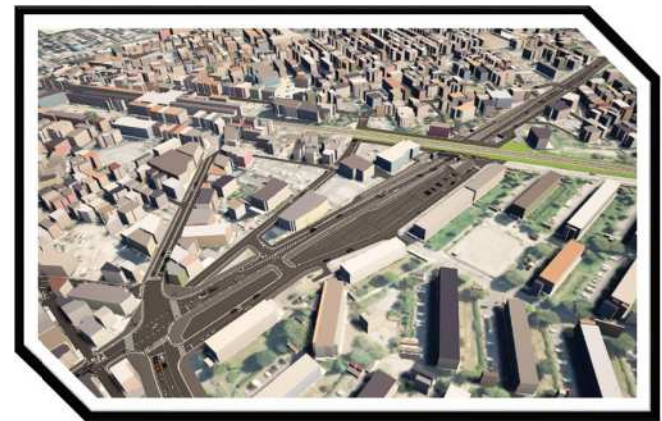
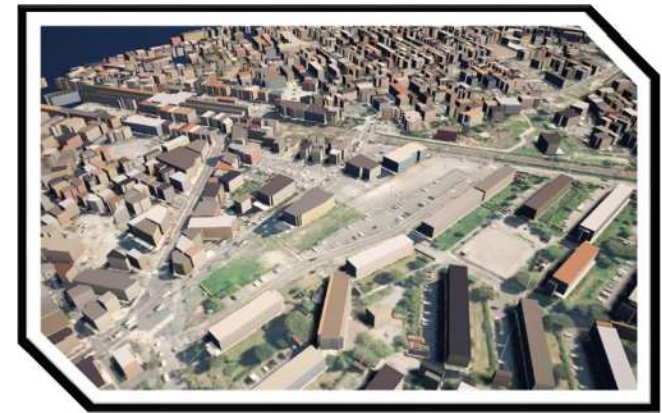


都市計画道路大場大枝線 オープンハウス説明会 概要資料

- 令和6年8月2日（金）18時～20時 春日部市武里大枝公民館
- 令和6年8月3日（土）13時～15時 大畑会館
- 令和6年8月3日（土）18時～20時 春日部市武里大枝公民館
- 令和6年8月4日（日）10時～12時 大畑会館



整備の目的

踏切の現況



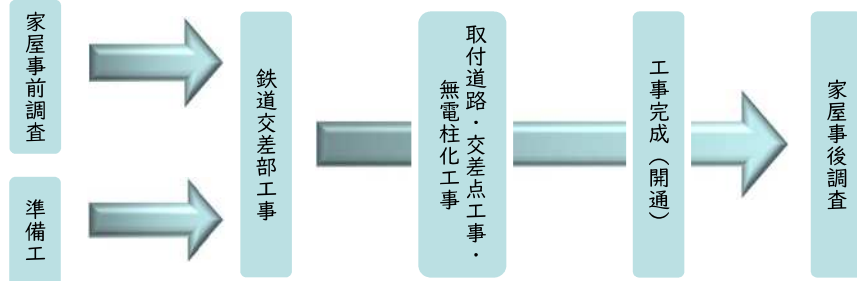
踏切遮断時間：47分10秒（1時間当たり）

出典：令和元年度踏切遮断実態調査結果（国土交通省）

立体交差化

踏切の遮断による交通渋滞や踏切の通行による危険（踏切事故等）を解消し、安全で快適なまちづくりに貢献します

工事スケジュール



工事期間中の通行規制について



工事期間中、工事車両が往来することから、皆様の安全を確保するために、一部道路を通行規制させていただきます。御不便をおかけしますが、御理解御協力のほどよろしくお願いいたします。

※ 御意見や御質問については、担当職員にお伝えいただくか、御意見用紙に記載いただき提出をお願いいたします。

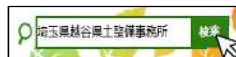
【問合せ先】

埼玉県 越谷県土整備事務所 道路施設担当 越谷市越ヶ谷4-2-82
Tel : 048-964-5223 mail : q645221@pref.saitama.lg.jp

モバイル用



PC用



越谷県土整備事務所ホームページ

<https://www.pref.saitama.lg.jp/soshiki/b1011/index.html>

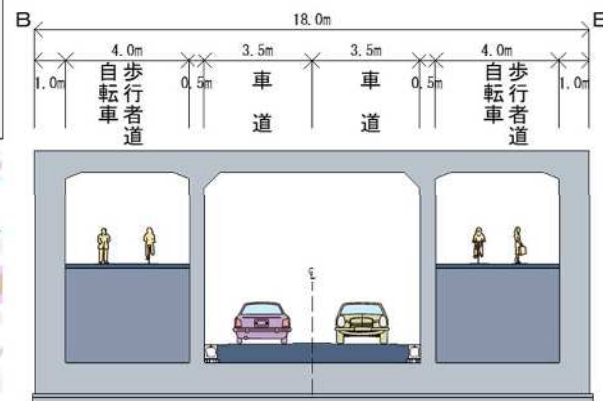
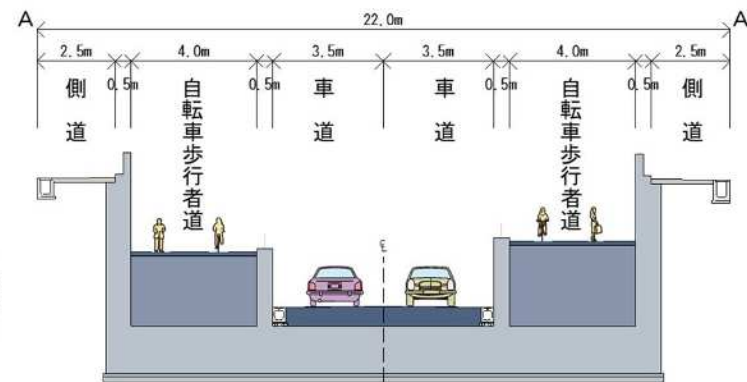


平面図

大場大枝線 事業区間全体 (1046m)



標準横断図



縦断図

