

寄附を希望する分野

特定の福祉分野での活用を希望した寄附ができます。

choice!



児童福祉

高齢者福祉

障害者福祉

税法上の優遇措置

シラコバト基金への寄附は、地方自治体への寄附として税法上の優遇措置があります。

個人の場合

「ふるさと納税制度」による寄附金控除が受けられます。

法人の場合

寄附金額の全額を損金に算入することができます。

税法上の優遇措置に関するお問い合わせ

埼玉県総務部税務課
電話 : 048-830-2651



寄附の申込方法 (①又は②)

1 寄附申込書でお振込み

銀行、信用金庫等（ゆうちょ銀行、郵便局を除く）お近くの金融機関の窓口で受け付けております（手数料はかかりません）。

お振り込みいただく方の「郵便番号」「住所」「氏名」を御記入ください。

お振り込みいただく「日付」を御記入ください。

寄附者用①

埼玉県シラコバト長寿社会福祉基金寄附申込書兼領収書

寄附申込者住所(氏名) さいたま市浦和区高砂3-15-1 埼玉太郎様 (TEL 048-830-0000)

寄附申込年月日 〇〇年 〇月 〇日

寄附の希望 児童福祉 高齢者福祉 障害者福祉 特定分野

ホームページ掲載 可 不可

寄附区分	品目区分	課税	所	年度	会計	款	項	目	節
F2401	福祉政策課	*	*	01	09	01	03	01	

寄附(納入)額 ¥500,000

※この領収書は、所得税、個人住民税、法人税の確定申告の際に必要になりますので、大切に保管してください。

寄附者 → 金融機関 → 寄附者 埼玉県 (一般分) 税

お振り込みいただく「金額」を御記入ください。

御寄附いただいた方のお名前をホームページ上で紹介させていただいております。お名前の記載を御了承いただける場合は「可」に〇印を御記入ください。

2 クレジットカード等で決済

スマホで簡単!

インターネットサイト「ふるさとチョイス」からクレジットカードで寄附する方法と、電子申請からペイジー（インターネットバンキングや銀行ATMで振込）で寄附する方法があります。

ふるさとチョイス
(クレジットカード)



電子申請
(ペイジー)



シラコバト基金のお問い合わせ

埼玉県福祉部福祉政策課
電話 : 048-830-3223
FAX : 048-830-4801



シラコバト基金

(埼玉県シラコバト長寿社会福祉基金)

御寄附のお願い

誰もが安心して暮らせる

地域づくりを目指して

to heartfelt society



音声コード (ユニボイス)



埼玉県マスコット「コバトン」「さいたまっちゃん」

専用のスマホアプリで読み取ると情報を音声で聞くことができます。

シラコバト基金に 御協力をお願いします

「埼玉県シラコバト長寿社会福祉基金」は誰もが安心して暮らせる地域社会を実現するため、昭和52年に誕生しました。

少子高齢化や地域社会のつながりの希薄化が進行する社会に対応するためには、共に支え合い、高齢者の見守りや子供たちを社会で育てることができるコミュニティづくりがますます重要です。

皆様からの御寄附は、NPOやボランティアによる地域活動など、地域福祉のために大切に活用させていただきます。

県民の皆様とともに「日本一暮らしやすい埼玉県」を実現するため、これからも一層の御支援、御協力を賜りますようお願い申し上げます。



埼玉県知事 大野元裕

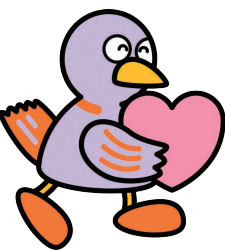
感謝状・協力証の贈呈

感謝状

寄附金額が個人で10万円以上、法人・団体で50万円以上となる場合は、知事から感謝状を贈呈します。

協力証

5千円以上御寄附いただいた個人、法人・団体には協力証を贈呈します。



シラコバト基金を活用した事業

地域福祉活動への支援 (NPO 法人やボランティア団体への助成)

共に支え合う社会づくりのため、地域における先駆的・モデル的な福祉活動を行うNPO法人等を支援します。



高齢者施設でのこどもの居場所づくり

福祉ボランティア活動への支援 (県・市町村社会福祉協議会への助成)

ボランティア活動の普及、啓発、育成を図るため、気軽に体験できるボランティア体験学習を支援します。



高齢者の買い物のお手伝い体験
(地域住民の支え合い活動)

広がる支援 つながる社会の輪



視覚障害の方が運営に関わる
「スマホタブレット教室」



こども食堂での食事づくり体験

助成を受けた NPO 法人等の声

VOICE

助成金を活用して、モデル事業を推進できました。今後も地域の中で孤独・孤立の状態にある方にアプローチできる環境をつくっていきます。