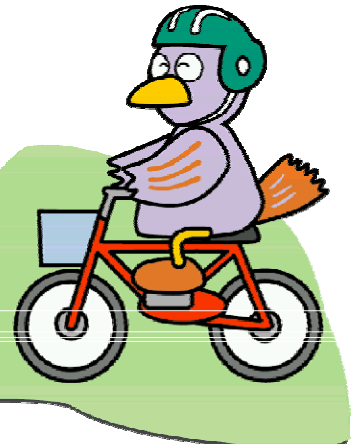


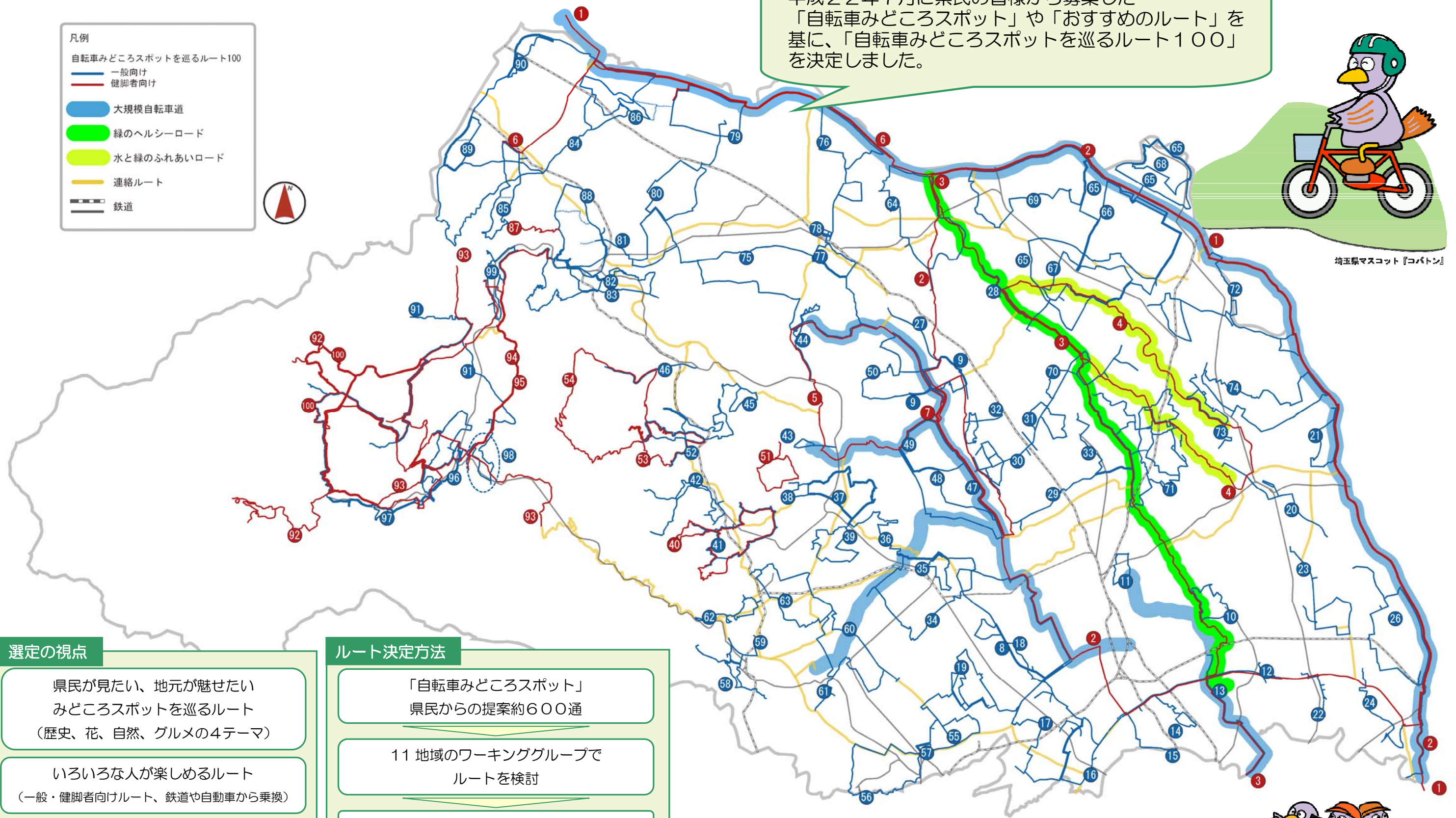
自転車みどころスポットを巡るルート100

平成22年7月に県民の皆様から募集した「自転車みどころスポット」や「おすすめのルート」を基に、「自転車みどころスポットを巡るルート100」を決定しました。

- 凡例
- 自転車みどころスポットを巡るルート100
 - 一般向け
 - 健脚者向け
 - 大規模自転車道
 - 緑のヘルシーロード
 - 水と緑のふれあいロード
 - 連絡ルート
 - 鉄道



埼玉県マスコット『コバトン』



選定の視点

県民が見たい、地元が魅せたい
みどころスポットを巡るルート
(歴史、花、自然、グルメの4テーマ)

いろいろな人が楽しめるルート
(一般・健脚者向けルート、鉄道や自動車から乗換)

安全に走行できるルート
(道路の整備状況、自動車の交通量)

ルート決定方法

「自転車みどころスポット」
県民からの提案約600通

11地域のワーキンググループで
ルートを検討

アドバイザー会議からの助言(委員:7人)

ルートの決定

