

DV防止フォーラム2023

デート

VIOLENCE



DOMESTIC

予防講座

 パートナーを決める前に、  
 知って、気付いて、予防する

2023年

11/19日

13:30~15:30 (開場13:00)

 With you さいたま

埼玉県男女共同参画推進センター


 その恋、  
 ホントに大丈夫？

 違う価値観を持つ二人、  
 互いの意見や気持ちを尊重しあえる  
 関係を一緒に考えませんか

 入場  
 無料

 定員  
 90名  
 (申込順)

 保育  
 あり  
 (要申込)


【講師】

西山さつきさん

NPO法人レジリエンス代表

 西山さつき氏 NPO法人レジリエンス代表。  
 2003年、「レジリエンス」結成時から DV、  
 デート DVに関する講演、研修会の講師として活躍。全国各地で、DV、デート DV、心の傷つき、トラウマ、そこからの回復などについて、当事者、当事者の家族・友人、支援者、学生、教育関係者、さまざまな立場の人々に有用な情報を伝えている。

## 定員になり次第、締切

電話・電子申請

 (ホームページ、または右の二次元コードから)で  
 下記①~⑥を明記の上、お申込みください。
申込み  
方法

- ①講座名「DV防止フォーラム2023」
- ②氏名(ふりがな)
- ③住所  
(市町村のみ、さいたま市の方は区まで)
- ④連絡先電話番号
- ⑤保育の希望の有無
- ⑥手話通訳希望の有無

申込み・  
問合せ先

## With You さいたま

(埼玉県男女共同参画推進センター)

〒330-0081 さいたま市中央区新都心2-2 ホテルプリランテ武蔵野内

TEL 048-601-3111

FAX 048-600-3802

ホームページ  🔍 検索▶▶ With You さいたま  
(<https://www.pref.saitama.lg.jp/withyou/>)

Facebookでも情報発信しています

▶▶ Facebook  
(<https://www.facebook.com/saitama.withyou/>)

主催

埼玉県男女共同参画推進センター

【With You さいたま】

TEL:048-601-3111

 関連図書  
 展示
2023年  
11/25 土 まで

3階情報ライブラリー

# 恋人同士の間でこんなことがあったら デートDVの可能性があります。

## 精神的な暴力(モラハラ)

### 例えば

- 大声で怒鳴る・バカにする
- 交友関係を制限する
- 無視をする
- 行動を監視・制限する
- メールなどをチェックする 等



## 経済的な暴力

### 例えば

- デート費用を全く払わない
- 借りたお金を返さない
- 外で働かせない・仕事を辞めさせる
- 生活費を渡さない
- 貯金を勝手に使う 等



## 身体的な暴力

### 例えば

- 殴る・たたく・蹴る
- 腕をつかむ・ひねる
- 髪を引っ張る
- 物を投げつける
- 刃物などを突きつける 等



## 性的な暴力

### 例えば

- 性行為を強要する
- 避妊に協力しない
- 見たくないポルノビデオ等を見せる
- 嫌がっているのに裸等を撮影する
- 中絶を強要する 等



「好きだから」「嫌われたくないから」という気持ちが先立って、  
自分では暴力と気付けないこともあります。

ひとりで悩まないで友人や家族など周りの人や専門の相談窓口にご相談しましょう

### 相談窓口

匿名で、性別問わず、どなたでも無料で相談ができます。  
身の危険を感じた場合や、緊急の場合は警察へ(110番)

#### 【DVお悩みチャット@埼玉】

受付時間 日・水・金/15:00~20:30  
(12/29~1/3除く)  
[https://www.pref.saitama.lg.jp/a0309/dv-soudan/dv\\_soudan\\_webchat.html](https://www.pref.saitama.lg.jp/a0309/dv-soudan/dv_soudan_webchat.html)

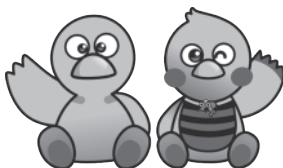


#### 【埼玉県婦人相談センター】

受付時間 TEL 048-863-6060  
月~土 / 9:30 ~ 20:30  
日・祝 / 9:30 ~ 17:00  
(12/29 ~ 1/3 除く)

#### 【With You さいたま】

受付時間 TEL 048-600-3800  
月~土 / 10:00 ~ 20:30  
(祝日、第3木曜日、  
12/29 ~ 1/3 を除く)  
インターネット相談 (24 時間受付)  
<https://www.pref.saitama.lg.jp/withyou/counsel/guide.html>



埼玉県マスコット  
【コバトン】【さいたまっく】



■JRさいたま新都心駅より 徒歩5分 ■JR北与野駅より6分  
※ 当センター利用者用の駐車場はありません。

保育について

保育申込締切  
11月9日(木)

6か月から小学3年生までのお子様をお預かりします。  
申込み時にお子様の名前(ふりがな)、年齢(月齢)、アレルギーの有無をお知らせください。(おやつ提供はありません)  
保育料: お子様1人につき300円を講座当日にお支払いいただきます。  
申込多数の場合は、お預かりできないことがあります。

