

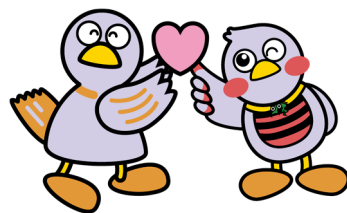
12月1日は「世界エイズデー」

HIV即日検査

無料
匿名

採血後1時間で結果が分かる!

さらに確認が必要になった場合は、1~2週間後に結果をお知らせ。



埼玉県マスコット
「コバトン&さいたまっち」

12月1日の「世界エイズデー」に合わせて、週末や夜間のHIV検査を実施します。
なお、通常の検査の実施は裏面をご覧ください。

開催日	時間	会場 所在地 アクセス	事前予約 申し込み用二次元コード	梅毒 検査	問合せ
12/2(土)	13:30 ~14:30	川越市保健所 川越市小ヶ谷817-1 JR川越線「西川越駅」徒歩12分	予約要 11/20開始 	—	川越市保健所 保健予防課感染症担当 049-227-5102
12/6(水)	16:00 ~20:00	川口駅前市民ホール「フレンジア」 川口市川口1丁目1-1 キュポ・ラ本館 JR京浜東北線「川口駅」東口隣接	 予約要 先着100名	あり	川口市保健所 疾病対策課感染症係 048-423-6726
	11:40 ~13:40	JACK大宮 5階 集会室 さいたま市大宮区錦町682-2 JR高崎線・宇都宮線ほか「大宮駅」西口徒歩3分	予約要 	—	NPO法人アカー 03-6382-6180
12/10(日)	12:00 ~14:30	南越谷地区センター 越谷市南越谷4丁目21-1 JR武蔵野線「南越谷駅」・東武スカイツリーライン 「新越谷駅」徒歩5分	 予約要 12/1開始 先着40名	あり	越谷市保健所 感染症保健対策課 048-973-7531
	12:30 ~15:00	彩の国すこやかプラザ さいたま市浦和区針ヶ谷4丁目2-65 JR京浜東北線「与野駅」西口徒歩10分	予約不要 先着100名	—	埼玉県 感染症対策課 048-830-7330
1/14(日)	11:40 ~13:40	JACK大宮 5階 集会室 さいたま市大宮区錦町682-2 JR高崎線・宇都宮線ほか「大宮駅」西口徒歩3分	 予約要	—	NPO法人アカー 03-6382-6180



HIVとは感染すると免疫を低下させるウイルスです。

治療しないでいると、普段は感染しない病原体に感染しやすくなり、様々な症状を発症します。
この状態をエイズといいます。

埼玉県内保健所 HIV抗体検査・性感染症検査 令和5年度の実施予定

いずれも予約制です。具体的な日程は各保健所ホームページでご確認ください。

保健所名・連絡先		昼間検査			夜間検査		
		検査日時	検査項目	検査日時	検査項目		
南部保健所	048-262-6111	第1水曜日	13:30~14:30	HIV (即日検査)		なし	
		第3火曜日	9:00~10:00	HIV, 梅毒 クラミジア HBV, HCV			
朝霞保健所	048-461-0468	第2水曜日	9:00~10:00	HIV, 梅毒 クラミジア HBV, HCV		なし	
		第4木曜日	9:00~10:00	HIV(即日検査)			
春日部保健所	048-737-2133	第2水曜日	9:30~10:30	HIV, 梅毒 クラミジア HBV, HCV	5月・11月 第3火曜日	17:30~18:30	HIV, 梅毒 クラミジア
		第3火曜日	9:30~10:30	HIV, 梅毒 クラミジア HBV, HCV			
草加保健所	048-925-1551	第3月曜日	9:00~10:00	HIV, 梅毒 クラミジア HBV, HCV		なし	
鴻巣保健所	048-541-0249	第3月曜日	9:30~10:30	HIV(即日検査)		なし	
		第4火曜日	13:30~14:30	HIV, 梅毒 クラミジア HBV, HCV			
東松山保健所	0493-22-0280	第1月曜日	9:30~10:30	HIV, 梅毒 クラミジア HBV, HCV		なし	
		第3木曜日	13:30~14:30	HIV (即日検査)			
坂戸保健所	049-283-7815	第3火曜日	9:30~10:30	HIV, 梅毒 クラミジア HBV, HCV		なし	
狭山保健所	04-2954-6212	第3月曜日	9:00~10:00	HIV, 梅毒 クラミジア HBV, HCV		なし	
		第3月曜日	13:30~14:30	HIV(即日検査)			
加須保健所	0480-61-1216	第2月曜日	9:00~10:00	HIV, 梅毒 クラミジア HBV, HCV		なし	
幸手保健所	0480-42-1101	第1水曜日	9:00~10:00	HIV, 梅毒 クラミジア HBV, HCV	第4火曜日	17:30~18:30	HIV, 梅毒 クラミジア HBV, HCV
		第2木曜日	13:30~14:30	HIV (即日検査)			
熊谷保健所	048-523-2811	第4火曜日	10:00~11:15	HIV, 梅毒 クラミジア HBV, HCV		なし	
		第2水曜日	9:00~10:00	HIV, 梅毒 クラミジア HBV, HCV		なし	
秩父保健所	0494-22-3824	第2水曜日	9:00~10:00	HIV, 梅毒 クラミジア HBV, HCV		なし	
		第4火曜日	9:00~10:00	HIV, 梅毒 クラミジア HBV, HCV			
さいたま市保健所	048-840-2204	第1火曜日	9:30~10:30	HIV, 梅毒		なし	
		第3火曜日	9:30~10:30	B型肝炎, C型肝炎			
川越市保健所	049-227-5102	第4月曜日	15:00~16:00	HIV, 梅毒 クラミジア B型肝炎, C型肝炎	第4月曜日	17:00~18:00	HIV, 梅毒 クラミジア B型肝炎, C型肝炎
越谷市保健所	048-973-7531	第1水曜日	9:45~10:45	HIV・梅毒(即日検査)		なし	
		第3水曜日	13:30~14:30	HIV, 梅毒 B型肝炎, C型肝炎			
川口市保健所	048-423-6726	第2木曜日	13:15~14:00	HIV, 梅毒 B型肝炎, C型肝炎		なし	

「即日検査」は採血後、約1時間で結果がわかる検査です。それ以外は採血後、約1~2週間後に結果をお知らせします。