

舗装のクラック抑制材 G・Asシート

100%リサイクル可能なクラック抑制シート
「G・Asシート」

既設舗装に貼り付け、リフレクションクラックの抑制、
防水性能の向上、混合物の劣化を防止！

- 【特徴】 ◆従来の舗装で使用している材料(アスファルト+骨材)のみで構成しています。
- ◆カッターナイフで切断でき、剥離紙を剥がして張り付けるだけの簡単施工です。
- ◆補修・修繕時の G・As シートを含む廃材はそのまま細かく破碎され、従来製品のように基材を手作業で排除する手間がなく、100%リサイクル可能です。



<施工年度> 令和4年度
<施工場所> 白岡市 県道蓮田白岡久喜線
<発注機関> 埼玉県杉戸県土整備事務所

株式会社ガイアート

白岡市篠津字立野834-4

TEL 0480-93-0898

URL <http://www.gaeart.com/>

全天候型高耐久常温合材/小江戸スーパーミックス

小江戸スーパーミックスは天候にかかわらず簡単・迅速に施工でき高い耐久性を有する全天候型高耐久常温合材です。

《特徴》

- 湿潤路面や降雨直後、水たまりでもそのまま使用可
- カッターやハサミが無くても切り口があるから楽々開封
- 舗装面、補修面への乳剤コーティングなど前処理不要



① 袋から出し敷きならす



② 車で転圧して施工完了!!



扱いやすい10kg袋入り



<施工年度> 令和4年度
 <施工場所> 埼玉県内
 <発注機関> 埼玉県川越県土整備事務所 他

株式会社関東建設

川越市大字上寺山176-1

TEL 049-224-4300

URL <https://kanto-cc.co.jp>

レミファルトST・あっすプレー

レミファルトST

従来の常温合材の性能を大きく改善した新しい全天候型・高耐久型道路補修材です。

NIPPOの次世代型アスファルト常温合材
レミファルトST
 スパバツ
 全天候型・高耐久型道路補修材

レミファルトSTとは
 アスファルト系混合材「レミファルト」は、1割の割合(重なり)に配合された高耐久型の常温型アスファルト系混合材として開発し、実用化された製品です。
 「レミファルト」は、従来の性能を大きく改善した新しい全天候・高耐久型道路補修材です。

レミファルトSTの特徴

- 1 カッターやノコギリを使用しなくても、手で簡単に施工できます。
- 2 従来のように、防凍剤・凍結防止剤への処理が不要です。
- 3 作業中に作業員や歩行者の安全が確保できます。

安心して使用できます

特殊な材料を使用し、従来の材料に比べて、施工が楽です。また、作業中に作業員や歩行者の安全が確保できます。

レミファルトSTの施工手順

- 1 既存の路面を清掃する
- 2 レミファルトSTを撒く
- 3 圧縮機で圧縮する
- 4 圧縮機で圧縮する
- 5 圧縮機で圧縮する
- 6 圧縮機で圧縮する
- 7 圧縮機で圧縮する
- 8 圧縮機で圧縮する
- 9 圧縮機で圧縮する
- 10 圧縮機で圧縮する

レミファルトSTの使用法

- 1 圧縮機で圧縮する
- 2 圧縮機で圧縮する
- 3 圧縮機で圧縮する
- 4 圧縮機で圧縮する
- 5 圧縮機で圧縮する
- 6 圧縮機で圧縮する
- 7 圧縮機で圧縮する
- 8 圧縮機で圧縮する
- 9 圧縮機で圧縮する
- 10 圧縮機で圧縮する

レミファルトSTの取扱い上の注意

1. 施工時、周囲に注意を払って作業してください。
 2. 圧縮機を使用する際は、必ず安全確認を徹底してください。
 3. レミファルトSTは、必ず指定の圧縮機で施工してください。
 4. 圧縮機を使用する際は、必ず安全確認を徹底してください。

株式会社 NIPPO
 〒330-0801 埼玉県越谷市大字増林3-3-1
 TEL 048-967-4161 FAX 048-967-4162

あっすプレー

接着性に優れた新しいタイプのアスファルト系道路舗装用乳剤です。

NIPPO
 プライムコート・ラックコート・シェルコート用
あっすプレー
 As Spray
 接着性に優れたスプレー式潤滑系接着材

「あっすプレー」は、接着性に優れた新しいタイプのアスファルト系道路舗装用材料です。プライムコート・ラックコート・シェルコートに適用できます。

適用する舗装工種
 プライムコート ラックコート シェルコート

すばやく施工できる480mlスプレー缶です！

あっすプレー
 As Spray

品質の補修現場に日本！

主な施工手順

- 1 プライムコート
- 2 ラックコート
- 3 シェルコート
- 4 圧縮機で圧縮する
- 5 圧縮機で圧縮する
- 6 圧縮機で圧縮する
- 7 圧縮機で圧縮する
- 8 圧縮機で圧縮する
- 9 圧縮機で圧縮する
- 10 圧縮機で圧縮する

効果の比較

圧縮機での圧縮率を比較しています。

株式会社 NIPPO
 〒330-0801 埼玉県越谷市大字増林3-3-1
 TEL 048-967-4161 FAX 048-967-4162

<施工年度> 令和5年度
 <施工場所> 埼玉県内各県道等
 <発注機関> 埼玉県各県土整備事務所

越谷アスコン株式会社 越谷市大字増林字堰場3939

TEL 048-967-4161 URL http://www.koshigaya-ascon.co.jp

土木資材

道路維持高耐久常温合材/常温硬化型路面補修材

道路維持高耐久常温合材（コールドパーミックス）

コールドパーミックスは、オレンジの香りがする取り扱いが簡単な高耐久型常温合材です。従来の常温合材より高強度タイプで、長期安定性・耐水性に優れています。

（特長）

特殊樹脂を配合しているため、耐久性・耐水性に優れています。

接着性・耐水性に優れているため、プライマー（接着剤）いらず、雨天使用可能です。



[荷姿]20kg/袋



袋から出して敷きます



上から転圧します

常温硬化型路面補修材（ファスト・アス）

ファスト・アスは、「使いやすさ」に優れている改質アスファルト乳剤系の常温硬化型路面補修材です。材料を1パック化することで手を汚すことなく混合することができ、コテやヘラで簡単に均すだけです。

（特長）

施工時の環境で異なりますが、1～2時間の養生で交通解放できます。

耐摩耗性などに優れ、アスファルト面でもコンクリート面でも強固に接着します。



[荷姿]5セット/箱(2kg/セット)



力を加えると仕切りが破れ混ざります



混合したものを均して敷きます



施工例 路面凹凸の平滑化

<施工年度> 令和4年度
<施工場所> 埼玉県内
<発注機関> 所沢市・三芳町

東亜道路工業株式会社

川越市大字下赤坂1817

TEL 049-241-6100

URL <http://www.toadoro.co.jp>

全天候型高耐久常温合材 マイルドパッチ

★水をかけて踏み固めるだけで、確実に固まる補修材★

マイルドパッチ

MILD PATCH

【特長】

- ・常温合材なのに、加熱合材並みの高い耐久性があります。
- ・速く固まるので、早期交通開放が可能です。
- ・雨天時も水たまりも施工可能です。
- ・環境に配慮した植物由来の素材を配合しています。



こんな水溜まりでも気にせずに施工可能



水の除去作業は全く不要です！



油膜の発生もありません

2022 年度

埼玉県内官庁向け出荷数量：4,500 袋

- <施工年度> 令和5年度
- <施工場所> 県内全域
- <発注機関> 埼玉県各県土整備事務所

前田道路株式会社

さいたま市大宮区桜木町1-11-2

TEL 048-643-3641

URL <https://ssl.maedaroad.co.jp/>

大型反射カバー ポストウィング

【特長】

- ・ 工具が不要で、車線分離標にかぶせて内側の両面テープで貼り付けるだけの**簡単施工**
- ・ 材質が**ターポリン**！表示文字・レイアウトは自由
- ・ 両面仕様も製作可能、**両面**それぞれ異なる標示も**可能**
- ・ **軟質素材**を使用しており、歩道や生活道路など歩行者が通行する箇所での**注意喚起**に最適
- ・ 表面は**セルフクリーニング**仕上げ
- ・ φ80 の車線分離標であれば取り付け可能



<施工年度> 令和5年度
 <施工場所> 草加市
 <発注機関> 草加市

株式会社吾妻商会

戸田市喜沢南1-5-5

TEL 048-443-0400

URL <http://www.azuma-syokai.co.jp>

EasyMark（加熱溶融シート）

スキルの均一化×施工時間短縮

施工スピードとクオリティを施工者に依存せず、全ての現場で高いクオリティと施工時間の短縮を実現し、全体効率を高める製品開発を行っています。

<特徴>

カラーシートをパズルのように組合せたシートを貼るだけで誰でも簡単に正確で強度のある施工が可能。細かい文字やデザインを路面に標示可能です。



<施工年度> 令和5年度
<施工場所> 埼玉スタジアム 2002 内
<発注機関> 埼玉県公園緑地公園



新人さんや女性でも
すぐに施工でき
綺麗な仕上がり！！

<施工年度> 令和3年度
<施工場所> 主要地方道さいたま菖蒲線
<発注機関> さいたま市

株式会社KCS

さいたま市北区吉野町2-271-1

TEL 048-797-7653

URL <https://khansei-cs.com/>

WaveMax 排水蓋



“排水能力が Power Up!! Wave・Max 登場!!”



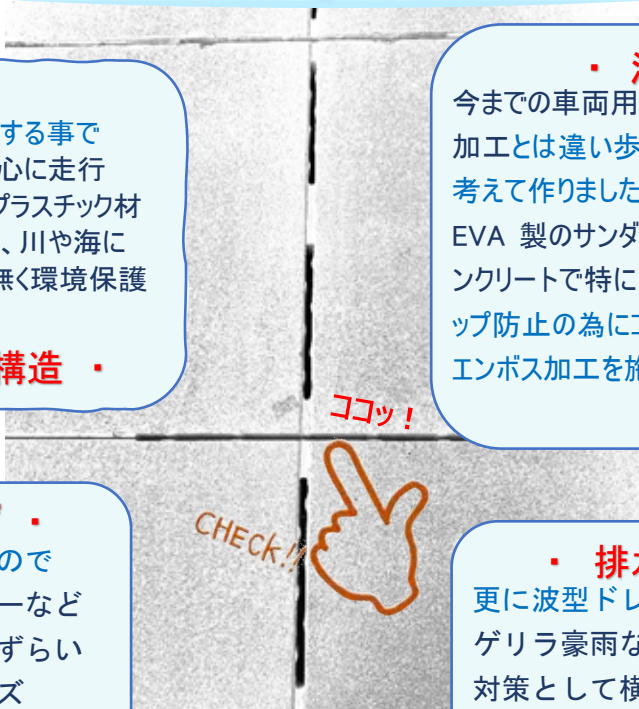
排水孔形状を〜にする事で排水孔の上でも安全安心に走行できます また排水孔にプラスチック材を一切使用してないため、川や海にプラスチック流出の心配無く環境保護も考慮しました

・ SDGs的な構造 ・

・ 滑りずらく ・
今までの車両用凸型スリップ防止加工とは違い歩行者と自転車の安全を考えて作りました
EVA 製のサンダルや革底靴など濡れたコンクリートで特に滑りやすく危ないのでスリップ防止の為にコンクリート表面に細かなエンボス加工を施しました

・ 引っ掛からず ・
ミゾの断面も逆台形なのでベビーカー&シニアカーなど極小径でも引っ掛かりづらい形状で横断時もスムーズ

・ 排水性 MAX ・
更に波型ドレーンを増やしてゲリラ豪雨などの雨水排水対策として横方向の表面排水を強化しました



工事件名：総実加) 2045 舗装指定修繕工事
一般県道越谷八潮線外/草加市八幡町地内

<施工年度> 令和5年度
<施工場所> 草加市八幡町地内
<発注機関> 埼玉県越谷県土整備事務所

株式会社ウチコン

久喜市小右衛門117番地

TEL 0480-52-0236

URL <http://www.uchicon.net>

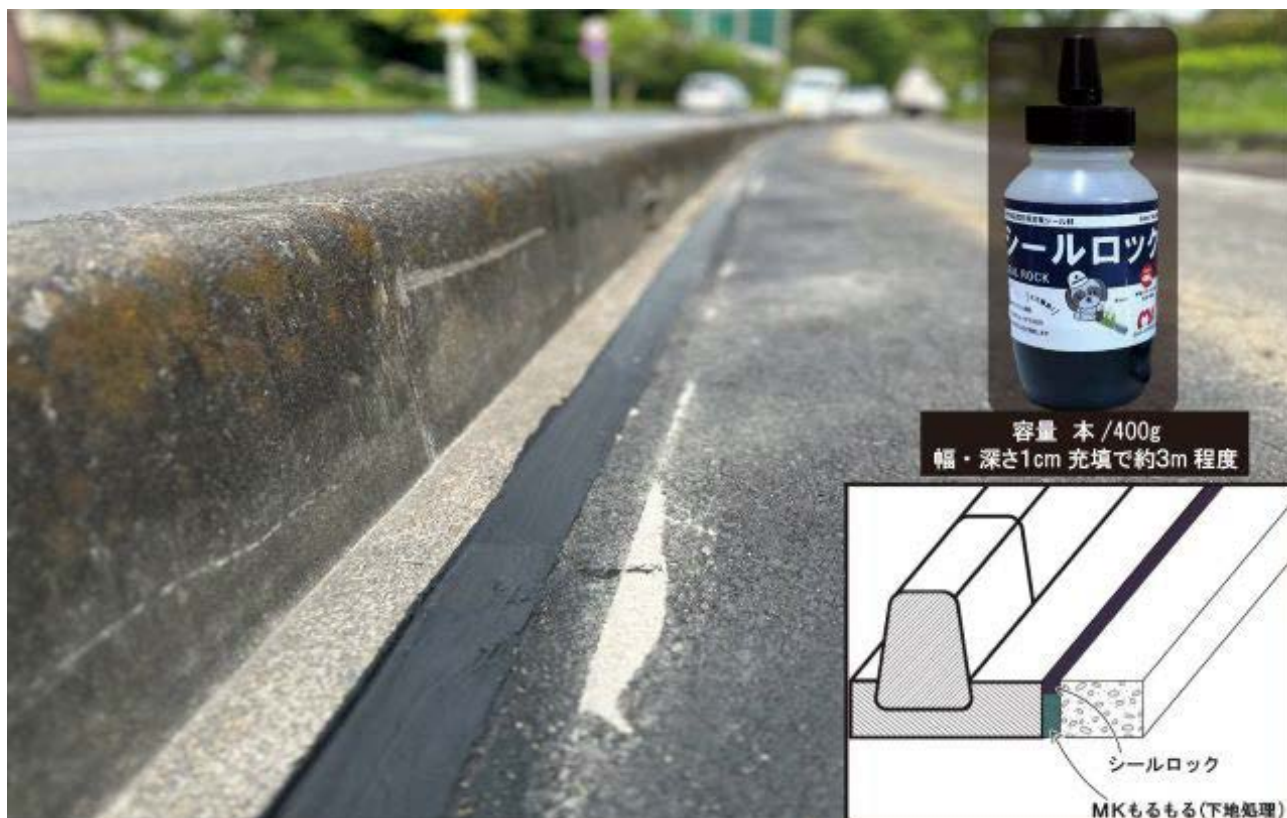
シールロック

★強い雑草が生えてこないようロックします★

防草カットシール工法

＜特長＞

- ・『シールロック』は舗装とコンクリート目地部に凹凸があっても充填できます
- ・雑草根の領域に『MKもるもる』を充填することでさらに防草効果に期待できます
- ・『シールロック』は景観阻害や視界不良で起きる危険を取り除くことができます
- ・『シールロック』は臭いもほとんどなく誰でも簡単にできる環境に優しい商品です



＜施工年度＞ 令和5年度
 ＜施工場所＞ さいたま市見沼区
 ＜発注機関＞ さいたま市

エムケービルド株式会社

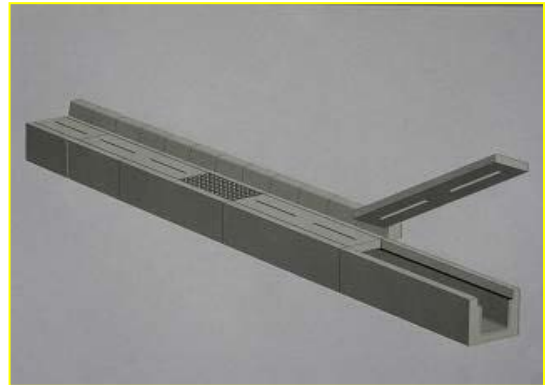
春日部市内牧2460-14

TEL 048-708-0717

URL <http://www.mk-build.jp>

スリット蓋

～道路の景観・騒音防止なら・・・スリット蓋～



【 特長 】

- ①大型蓋である為、ガタツキ音が抑制できる。
- ②『スリット部』から表面排水効果が得られます。
- ③大型蓋にもかかわらず『スリット部』を利用し
専用吊具を使用する為、施工が簡単。(右下写真参照)
- ④自動販売機前などは穴なしタイプも有り。
- ⑤『スリット部』から専用クリーナーを利用し、
蓋を開けることなく清掃が出来るので、保守管理も容易。



●スリット内部クリーナー

溝に沿って差し込み90°回転し、傾けて
押す事で、堆積物を柵まで押し出す事が出来ます。

<施工年度> 令和5年度
<施工場所> 草加市
<発注機関> 草加市

共同コンクリート株式会社

さいたま市北区宮原町1-222

TEL 048-665-2225

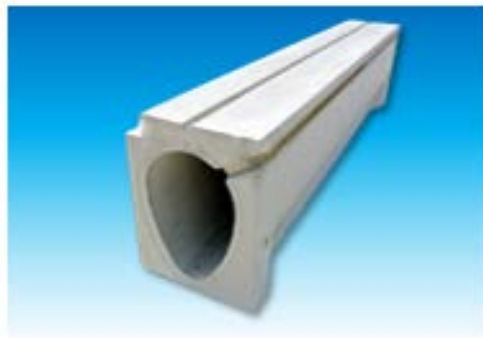
URL <http://www.kyohdoh.co.jp/>

都市型側溝

都市型側溝

SHAP-UP SLIT

埼玉県内の複数社で取り扱っている
安心安全・高機能・低コストを実現した
高性能のスリット側溝です。



—— 従来側溝との違い ——

- ①従来品に比べ大幅に**コスト縮減!**
- ②優れた**集水能力!**
- ③**維持管理費用**の軽減!



約14年!



- ④「安心して快適な自転車利用環境創出ガイドライン」の基準に適合!
- ⑤ワンタッチ施工により**施工性が向上**。工期の短縮を実現!

—— 実績一例 ——

県内整備事務所 実績多数!



<施工年度> 令和5年度
<施工場所> 和光富士見バイパス
<発注機関> 埼玉県朝霞県土整備事務所

埼玉県都市型側溝研究会

坂戸市千代田5-7-24

TEL 049-283-5182

環境負荷ゼロ製品 防草ブロック

「雑草が自らの成長を止める」

防草技術を活用した環境に優しい製品

製品メリット

- ・ 道路維持「予算軽減」 施工後の製品に対するメンテナンス不要
- ・ 環境負荷「ゼロ技術」 製品設置後の環境負荷はありません



中央分離帯施工状況

歩車道境界ブロック・エプロン付歩車道ブロック・管渠型側溝・L型擁壁等
防草仕様への対応が可能（各自治体の製品仕様にあわせ対応致します）

ホームページ、動画もご覧ください

<施工年度> 令和5年度
<施工場所> 東松山市 東松山鴻巣線
<発注機関> 埼玉県東松山県土整備事務所

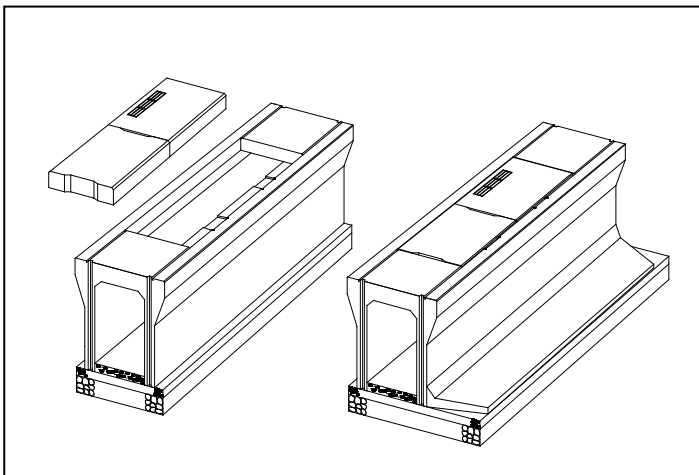
SaWBA 埼玉県防草ブロック工業会

さいたま市浦和区岸町7-11-2

TEL 048-789-6103

URL <http://saitama-bousou.p-kit.com/>

可変勾配ロングU (GT側溝®)



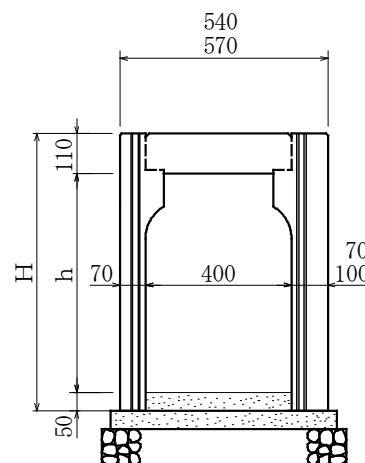
GT側溝®の特徴

- ・GT側溝は、Ⅰ種一歩道用、Ⅱ種一歩車道兼用、Ⅲ種一車道用とロングUと同じ構成、同じ平面寸法としたため、施工後の平面外観はロングUとの設置継ぎ目に違和感がなく安定した仕上がり外観となります。
- ・GT側溝には埼玉県型甲蓋が掛かります。供給力に優れ甲蓋の一元管理と補修工事が容易です。
- ・GT側溝は門型構造の特徴性を生かして深さ 300 から 1500 まで対応できます。
- ・全サイズで土留型(底版突出型)がご使用できます。



GT側溝w

- ・内幅 400 の側溝でありながら内幅 300 のロングUと同じ平面寸法 540・570 を実現しました。
- ・ゲリラ豪雨対策などに効率的に流量の高い側溝をご使用できます。また経済性にも優れています。



- 〈施工年度〉 令和5年度
- 〈施工場所〉 市道31893号線
- 〈発注機関〉 さいたま市

矢作コンクリート工業株式会社

加須市戸崎148番地の1

TEL 0480-73-1041

URL <http://www.yahagicon.jp/>

透水性土系スラグ舗装材 エターナルサンド

●従来の土系舗装では実現できなかった

「長期寿命」と「透水性」、「保水性」機能を兼ね備えた新しい土系舗装

特 許 取 得 済

第5回 渋沢栄一ビジネス大賞
テクノロジー部門 特別賞受賞

<特徴>

- ・ 自然土の風合いのある遊歩道
- ・ 骨材に「高炉水砕スラグ」と「真砂土」を採用し長期寿命を実現
- ・ 従来の土系舗装では得られない「透水性」と「保水性」の両立
- ・ 勾配のある箇所でも施工可能なバリアフリー対応
- ・ 景観性を高めるソフトなカラーリング



《施工前》



《施工後》

※通常、歩行者・自転車専用道路は表層厚7cmですが
総重量4t以下の管理用車両が一時的に進入する箇所には
表層厚10cmにて対応可能です

<施工年度> 令和4年度
<施工場所> 八条親水公園
<発注機関> 八潮市

三和グランド株式会社

行田市門井町1-17-1

TEL 048-553-3350

URL <http://www.sanwagrd.co.jp/>

電線共同溝 特殊部用鋳鉄蓋

歩行者に優しいすべりづらい鋳鉄蓋



特徴① アスファルト舗装に適した模様を再現

表面をアスファルト模様により、アスファルト充てんの施工、経年劣化時の補修等が不要となり、トータルコストを大幅に削減できます。また、すべり止め抵抗値を「湿潤状態において」**BPN40**を確保することにより、すべりづらい安全な歩行空間を提供できます。

特徴② 従来の化粧蓋からの交換も可能

弊社では、受枠は既存のまま、すべりづらい鋳鉄蓋への交換も可能です。

※受枠の形状によりご希望に添えない場合があります

MADE IN KAWAGUCHI

<施工年度>	令和5年度
<施工場所>	志木市
<発注機関>	埼玉県朝霞県土整備事務所

吉村工業株式会社

川口市朝日1-3-21

TEL 048-222-2989

URL <http://y-cast.jp>

上下水道用アルミ手摺及びFRP引抜成形品軽量蓋

沈殿池, 反応タンク, 汚泥調整槽, 急速ろ過池などに

『アルミ製転落防止手摺』

耐久性がよく、メンテナンスフリー、リサイクルは当たり前！！



＜施工年度＞	令和4年度
＜施工場所＞	埼玉県坂戸市紺屋
＜発注機関＞	日本下水道事業団

下水処理場、浄水場に

『FRP引抜成形品軽量蓋』

高い耐食性、安定した品質と短納期、多様なニーズ対応！



＜施工年度＞	令和3年度
＜施工場所＞	群馬県渋川市伊香保町伊香保
＜発注機関＞	日本下水道事業団

鋼栄エンジニアリング株式会社

川口市新堀280-1

TEL 048-287-1577

URL <http://www.koei-eg.co.jp>

ステンレス製螺旋階段、タラップ

京都市上下水道局様に向けまして

ステンレス製螺旋階段、タラップ の納入をさせて頂きました。



製品 : SUS304 製	螺旋階段	φ2800	L=19,750	(4分割にて)
SUS304 製	タラップ		L=4,800×1,689×800	
SUS304 製	タラップ		L=2,358×945×700	
SUS304 製	タラップ		L=2,150×959×650	



製品特徴

シールド開口部が狭く、設置に必要な面積が少なくなるように螺旋階段を納入させて頂きました。

また螺旋階段接続部はフランジ接合の為現場の溶接作業が無く、2日で設置が完了致しました。

<施工年度>	令和5年度
<施工場所>	津知橋幹線公共下水道工事
<発注機関>	京都市

特殊鋼管株式会社

千代田区岩本町2-8-10

TEL 03-3865-2521

URL <http://www.tokkan.co.jp>

橋梁用ビーム型防護柵



埼玉県鑄鉄製橋梁用防護柵標準品

<<ダクタイル鑄鉄の特長を活かした造形が美しく強度の強い、
しかも耐候性が良い高欄・フェンスを標準化>>

<施工年度>	令和5年度
<施工場所>	三郷市 三郷流山線
<発注機関>	埼玉県道路公社

株式会社エス・エス・エフ

越谷市大沢3215-1

TEL 048-960-3161

URL <http://www.ssf-net.co.jp/>

ディスク型高面圧ゴム支承



本製品は、新設・既設橋の小スペースに有効なコンパクトゴム支承装置です。ウレタンゴム・ディスクベアリング構造を用いることで高面圧化を実現した画期的な支承です。

▶ 限界性能

限界圧縮耐力は 150N/mm²以上を確認。(許容荷重 25N/mm²に対して6倍)

▶ 回転性能

実製品による回転疲労試験にて回転追随性・疲労耐久性を確認。

▶ 疲労耐久

繰り返し回数 200 万回以上を達成。

ディスクベアリングとは？

ディスクベアリング構造とは、支承部の機能として重要な回転変形性能を確保するための工夫が施された構造です。(欧米では実用化されている技術です。)これにより回転変形にスムーズに追従します。

ウレタンゴムとは？

ポリイソシアナート活性水素化合物との反応により得られるエラストマーの総称であり、高硬度で高弾性を有し、機械的強度や耐摩擦性に非常に優れており、他にも耐老化性、耐オゾン性、耐油・耐溶剤性に優れているゴム材料です。



HP



LinkedIn



Facebook

<施工年度> 令和5年度
<施工場所> 神戸陸橋
<発注機関> 埼玉県行田県土整備事務所



株式会社 川金コアテック

川口市川口 2-2-7

TEL 048-259-1113

URL <https://kawakinct.co.jp/>

橋梁用伸縮装置 AI ジョイント

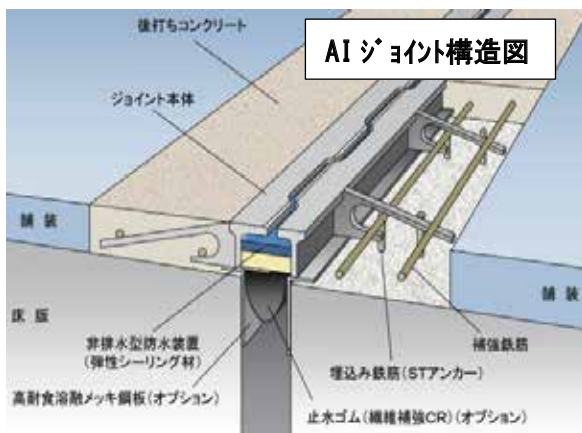
既設床版を傷めない“舗装内設置型”荷重支持型鋼製伸縮装置

＜特徴＞ 伸縮装置の高さが65mmで以下メリットがございます。

損傷リスクの低減・・・既設床版内の鉄筋を傷つけることなく設置できます。

騒音対策・・・はつり時間および交通規制時間の短縮が図れます。

環境対策・・・はつり作業で生じる、産業廃棄物の減少が図れます。



＜製品ラインナップ＞

- ・ AIJ-20 (G) 伸縮量 20mm
- ・ AIJ-30 (G) 伸縮量 30mm
- ・ AIJ-40 (G) 伸縮量 40mm
- ・ AIJ-50 (G) 伸縮量 50mm

※ 寒冷地（誘導版）対応可



＜納入実績＞

- ・ さいたま県土整備事務所、杉戸県土整備事務所、行田県土整備事務所、本庄県土整備事務所、川越県土整備事務所、行田県土整備事務所、秩父県土整備事務所、さいたま市役所、所沢市役所、越谷市役所、三芳町役場、他

＜施工年度＞ 令和4年度
 ＜施工場所＞ 入間市大字中神・大字西三ツ木地内
 ＜発注機関＞ 入間市

ショーボンドマテリアル株式会社

川越市芳野台2-8-10

TEL 049-225-5611

URL <https://www.sb-material.co.jp/>

鋼構造物用水系塗膜剥離剤 ペリカンリムーバー

有機溶剤専門メーカーがご提案する剥離剤！

橋梁などの鋼構造物に塗装された塗膜をペリッと剥がします！

水系タイプを2製品ご用意しております。

「ペリカンリムーバーアクア」

「ペリカンリムーバーアクアDX」



非危険物&低臭ながら優れた剥離性能を持ち、鉛等有害物の飛散を抑制するため、県内のみならず、数多くの塗替え工事に採用いただいております。

採用例

荷姿



剥離作業



剥離剤塗布



剥離完了



NETIS(新技術情報提供システム)

登録No. 「KK-170037-VE」

<施工年度> 令和2年度
<施工場所> 三郷市新三郷ららシティ地内
<発注機関> 三郷市

大伸化学株式会社

越谷市七左町4-316

TEL 048-988-7606

URL <http://www.daishin-chemical.co.jp/>

鋳鉄製伸縮装置：ヒノダクタイルジョイント α

橋梁の長寿命化と取替時間の大幅短縮

ヒノダクタイルジョイント α

<製品特徴>

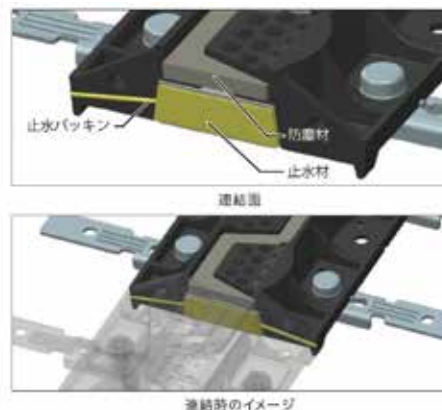
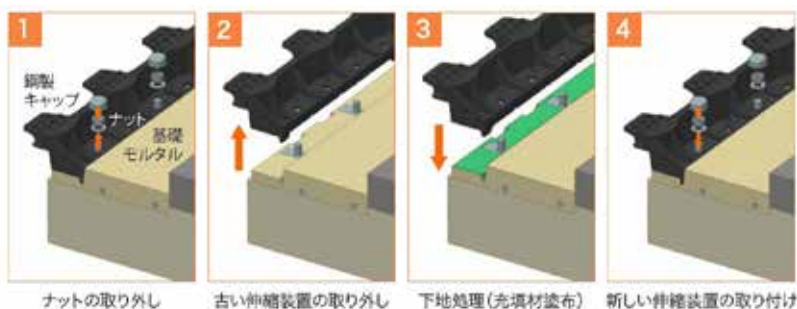
平成 29 年道路示方書改訂内容を踏まえた製品性能

- ① 雨天時舗装とすべり抵抗が同等となる耐スリップ構造
- ② 次回取り替え時にコンクリート研り・溶断が不要による施工時間短縮
- ③ 止水ゴムの耐久性向上、水ミチが無い連結部
- ④ 段差・騒音が生じにくいコンクリート部が車道上に露出しない構造
- ⑤ マンホールふたと同様材質である高強度なダクタイル鋳鉄製

■維持管理

ボルト緊結構造により、伸縮本体のみの部分取替可能。

■止水性



<施工年度> 令和5年度
<施工場所> 東松山市下唐子地内
<発注機関> 埼玉県東松山県土整備事務所

日之出水道機器株式会社

さいたま市大宮区吉敷町 1-62

TEL 048-650-6188

URL <https://hinodesuido.co.jp/>

J-スリット堰堤・J-HDスリット

【J-スリット堰堤】

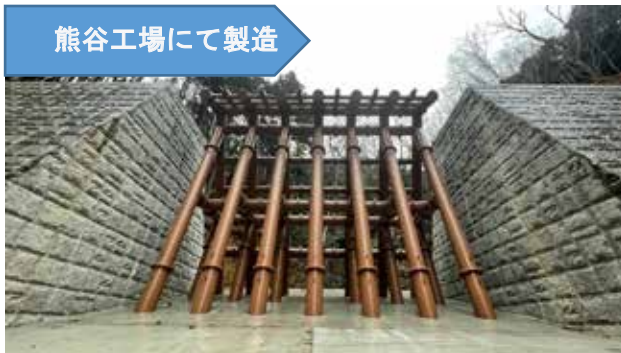
●土石流および流木の捕捉を目的とした鋼製透過型砂防堰堤

J-スリット堰堤は、土石流・流木災害を防止するために開発された鋼製透過型堰堤で、数多くの設置実績・捕捉実績があります。その構造は鋼管を用いた立体トラス構造で、高い安全性が特長です。

＜特長＞

- ・優れた土石流・流木捕捉機能
- ・高い安全性の立体フレーム構造
- ・「建設技術審査証明」を取得済み
- ・全国で1,000基以上の施工実績

熊谷工場にて製造



＜施工年度＞ 令和4年度
 ＜施工場所＞ 神奈川県
 ＜発注機関＞ 神奈川県

【J-HDスリット】

●既設不透過型堰堤に後付して流木捕捉機能をプラスする

流木は水に浮くため、近年は不透過型砂防堰堤を乗り越えて流出する事案が増加しています。J-HDスリットは既設不透過型砂防堰堤に後付可能な流木捕捉工であり、既設堰堤の有効活用にもつながります。

＜特長＞

- ・既設不透過型砂防堰堤の上流側に追加設置
- ・少ない事業費で流木対策が可能
- ・既設堰堤本体の改修は最小限にできる
- ・「建設技術審査証明」を取得済み
- ・全国で40基以上の施工実績

熊谷工場にて製造



＜施工年度＞ 令和3年度
 ＜施工場所＞ 山梨県
 ＜発注機関＞ 山梨県

JFE 建材株式会社

本社：東京都港区港南1-2-70
 工場：熊谷市三ヶ尻6100

TEL 03-5715-7640

URL <http://www.jfe-kenzai.co.jp>

プレジャーボート用浮棧橋 Marine Pier / 高耐久網場 ジンフェンスST

1. プレジャーボート用浮棧橋 Marine Pier

自然景観に配慮したデザイン、安全面を考慮した安定性、耐久性の高い浮棧橋。環境に配慮したリサイクル素材を使用しています。



浮棧橋
拡幅・増設

フロート
合成樹脂製の外形は約15mmの肉厚を有し、衝撃に強く耐久性に優れています。内部には、発泡スチロールを充填しており、浮力の低下を軽減させます。



デッキ材
木製とリサイクルプラスチックを配合した入口素材を使用。ビスが表面にはないノンビス工法を採用しています。天然木も取り揃えております。デッキ材の色についてはお問い合わせください。

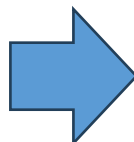
- <施工年度> 令和4年度
- <施工場所> 川口市芝川マリーナ
- <発注機関> 埼玉県河川公社

2. 高耐久網場 ジンフェンスST

耐候性、耐腐食性に優れ、連続破網しないジンフェンスSTが、流木や塵芥からダム・取水設備を保護します。



更新前



更新後



樹脂製亀甲網
形式: 亀甲型
材質: ポリエステルモノフィラメント
寸法: 線径3mm
網目50mm目合

耐候性、耐久性に優れたポリエステル製で、プラスチック繊維くずが発生しにくいモノフィラメント糸を使用して製造された防塵網を採用することで、環境に配慮した製品となっています。

- <施工年度> 令和4年度
- <施工場所> 幸手市 権現堂調節池
- <発注機関> 埼玉県杉戸県土整備事務所

株式会社テクアノーツ

川口市芝下1丁目1番3号

TEL 048-487-8088

URL <https://www.tequanauts.co.jp>

危機管理型水位計

《概要》

- ・オールインワン（ソーラーパネル、通信モジュール、バッテリーが内蔵）
- ・「危機管理型水位計の観測基準・仕様」に適合、自律型・制御型/水圧式

《特徴》

- ・小型、軽量、外部電源不要
- ・外部ボタン一つで動作開始



橋の脇に



樋門に



照明柱に

設置場所を選びません

《主な仕様》

- (1) 防水性：IP55 以上
- (2) 寸法/質量：伝送装置 175(W) × 75(D) × 250(H)mm / 約 2.8kg
- (3) 材質：筐体：ポリカーボネート 取付金具：ステンレス鋼
- (4) 電池：6V 4Ah 及び 太陽電池併用
- (5) 無日照運用：連続 9 日間
- (7) 測定範囲：0~10m
- (8) 分解能：1cm



<施工年度> 令和 2 年度
 <施工場所> 静岡県掛川市
 <発注機関> 国土交通省

日油技研工業株式会社

川越市の場新町21-2

TEL 03-3986-5222

URL <https://www.nichigi.co.jp/>

ラバーダム（ゴム引き布製起伏堰）

★多様な河川断面・法勾配に対応し、低コストを実現したゴム製可動堰★

ラバーダム

〈特長〉

- ・多様な河川断面・法勾配に対応！
- ・小型サイズから長大サイズ（河床幅1～60m程度）までの河川に設置

可能

- ・河川状況や用途に合わせた設計が可能
- ・鋼製起伏堰と比べ、イニシャルコストが安価！
- ・日々の維持管理が容易であり、ランニングコストも低コスト！

※日本全国 約700箇所の据付実績あり（令和4年3月現在）



〈施工年度〉 3年度
 〈施工場所〉 比企郡吉見町西吉見地内
 〈発注機関〉 埼玉県東松山県土整備事務所

日本自動機工株式会社

さいたま市浦和区岸町7-1-7

TEL 048-835-6361

URL <http://www.jido-kiko.co.jp>

フーチングレス・パネル

底版を持たない自立式擁壁。施工現場を選ばず、しかも経済的。

従来のL型擁壁には、大型重機が入る事のできない狭い現場や既存の構造物が邪魔になる現場では施工ができない等の問題がありました。

そこで登場したのが、**杭基礎式自立擁壁 フーチングレス・パネル**です。

底版（フーチング）を持たないため施工時の自由度が高く、削減幅の取れない現場にも有効。大型重機の使用や地盤改良の必要がないため、経済性にも優れています。

掘削幅が小さく発生土も抑制することができ、環境にも優しい擁壁です。



全国宅地擁壁技術協会
認証製造工場

<施工年度> 令和5年度
<施工場所> さいたま市西区・さいたま鴻巣線
<発注機関> さいたま市

共栄建材工業株式会社

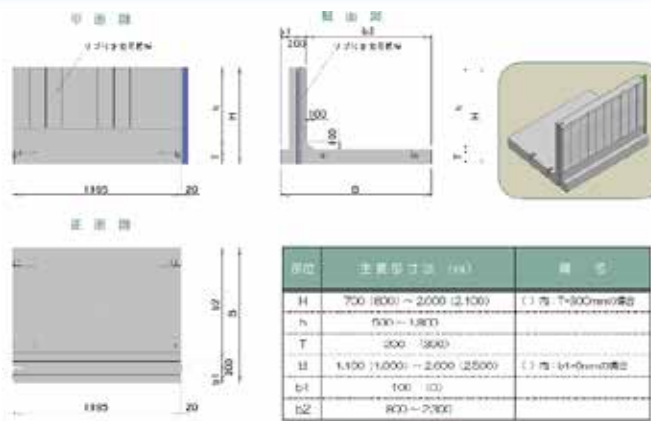
三郷市三郷1-14-13

TEL 048-953-1141

URL <https://www.kyoei-kenzai.com/>

共和式パラペットブロック

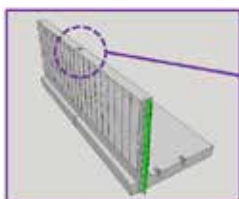
堤防嵩上げの胸壁（パラペット）工に対応した自立式構造のPCaコンクリートブロック製品
現場毎に異なる経済断面に対応するよう規格寸法を変更できます



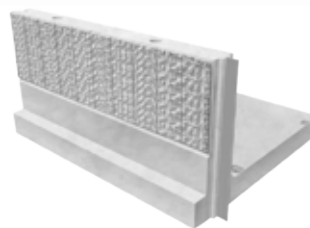
特長

- 製品の**規格寸法を100mmピッチで変更可能**とすることで現場毎に、より経済的な断面での御提案が可能です。形状は逆T型、L型より選択可能です。
- 施工現場における型枠の組立、脱型作業や鉄筋の加工、組立、養生作業等が不要となるため**大幅な工期短縮**が図れます。
- 堅壁部の両面（堤内・堤外）には**景観配慮の面から意匠**を施しています。
- 堅壁下端部の意匠を滑面**とすることで堤防天端の舗装工や川表側護岸工との取り合い、シート材との接続などの**現場作業を容易**にします。
- ブロック間目地部の止水構造**は、製品に埋め込まれた止水板とブロック据付後に充填する無収縮セメントを組合せた構造で、**現場打ちコンクリート工に準拠した構造**となります。
- 無収縮セメント充填構造では、止水ゴム材を用いた構造の場合に現場で生じる**ゴム材の圧縮率による止水性の管理等が不要**となり、堤防計画法線の緩やかな曲線変化等に柔軟に対応します。

目地部詳細



目地部詳細図



<施工年度> 令和5年度
<施工場所> 群馬県高崎市根小屋町
<発注機関> 国土交通省

共和コンクリート工業株式会社

さいたま市浦和区岸町7-11-2

TEL 048-837-1321

URL <https://www.kyowa-concrete.co.jp>

平米ブロック（ヘイベック）

○算木積みの技法に類似したヘイベック工法は、
日本の気候風土を知り尽くした先人の知恵が活かされています。



施工前



施工後



ヘイベックの特徴

- 傾斜積みで、胴込めコンクリートに頼らず自重で土圧に対抗する構造のため、ブロック設置直後から背面土の十分な転圧が可能です。
- 製品同士の縦隙間が排水効果となり、残留水圧が掛かりません。
- 連結鉄筋により、バラバラになりにくく、地震に強い構造です。



縦目地から排水！

<施工年度> 令和5年度
<施工場所> 秩父県土管轄内
<発注機関> 埼玉県秩父県土整備事務所

鹿人コンクリート工業株式会社

秩父郡小鹿野町般若70

TEL 0494-75-2146

URL <https://shikando-heybeck.co.jp>

コンクリート型枠離型剤



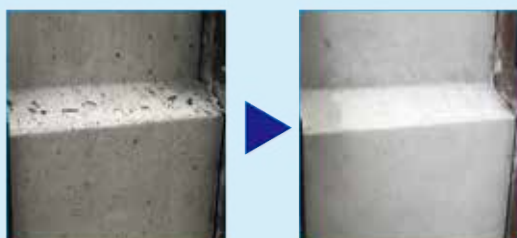
コンクリート副資材の総合メーカー

コンクリート型枠離型剤

- ◆ コンクリート肌面をキレイに仕上げる。
- ◆ 型枠の脱型を容易にする。
- ◆ 型枠へのカスの付着を抑え清掃を容易にする。



お客様の目的や要件に応じた
きめ細かな製品ラインナップで
油性・水溶性を併せて
500種類以上の製品を展開しております。



気泡、油泡、色付きを抑え、
キレイな肌面に仕上がります。

※当社比



18L 缶



200L ドラム缶

荷姿

上記荷姿は一例です。
製品によって異なります。

<施工年度> 令和5年度
<施工場所> 茨城県石岡市
<発注機関> 茨城県

信越産業株式会社

さいたま市緑区東大門1-5-4

TEL 048-812-1160

URL <https://www.shin-etsu.co.jp>

カクセール

カクセールは土地の有効活用及び施工手間が省ける目隠しフェンス対応のL型擁壁です

《製品の特長》

- ① L型擁壁の上にフェンス支柱を埋め込む（角支柱口60mm以下）
- ② 目隠しフェンスは最大1.8mまで対応
- ③ 風速36m/secに対応しています
- ④ 製品高750mm～2500mmまで25cmピッチで対応



※学校・公共施設等に採用されています

＜施工年度＞ 令和5年度
 ＜施工場所＞ 蕨市中央地内
 ＜発注機関＞ 蕨市

株式会社日東

坂戸市千代田5-7-24

TEL 049-283-5182

URL <https://www.nitto-inc.co.jp>

RCガーデックス [土木用 (1回塗り)]

コンクリートの表面品質を向上し、
土木構造物の長寿命化を実現させます。

散水不要、
1回塗りの簡単施工
従来製品から工程数を
80%
削減!

従来の技術では2~3セット (1セット: 散水、材料塗布、
湿潤養生の3工程) 施工が一般的でしたが、RCガーデックス
土木用は塗布1回のみで要求性能を発揮いたしますので、
施工の手間を抑え、工期の短縮を図る事が可能です。

「RC ガーデックス土木用 (1回塗り・退色性着色工法)」は別売の「退色性着色剤」を用いた工法です。「退色性着色剤」を現場で混合し、十分に攪拌した後に使用してください。施工箇所はマゼンダ色で着色されますので、施工有無の確認が可能になります。着色された施工箇所は太陽光により退色し、最終的には消色して無色になります。



施工直後



24時間後



48時間後



1週間後

●RC ガーデックス土木用を施工する事で期待できる効果

新設

- 01. 塩害、凍害、中性化抑制による長寿命化
- 02. 表層強度向上による剥落抑制
- 03. 初期クラックの抑制
- 04. 水分供給による異常膨張の抑制

既設

- 05. 引張・表層強度の上昇
- 06. 微細クラックの閉塞 (~0.2mm程度)
- 07. 中性化したコンクリートのアルカリ回復

共通

- 08. 緻密化による劣化因子の浸入の抑制効果
- 09. 常に湿潤・滞水状態のコンクリートも施工可能 (各種ビット、水槽等)
- 10. 全てのセメント質を含む部分に使用が可能
- 11. コンクリートの多孔性状を平滑化し、高いプライマー効果を発揮
- 12. 新旧コンクリート打継部の一体性の向上
- 13. エフロレッセンスの抑制

施工状況写真



※本施工写真は右記現場ではございません。

<施工年度> 令和5年度
<施工場所> 東松山市: 新江川4号橋
<発注機関> 東松山市

日本躯体処理株式会社

川口市道合262-1

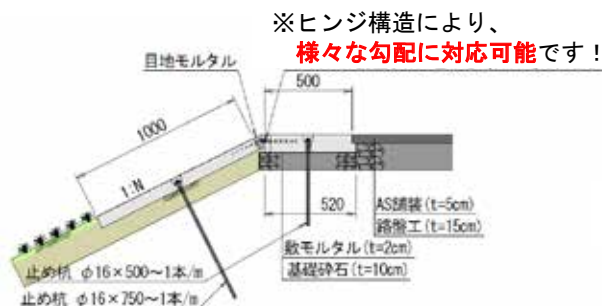
TEL 048-229-7222

URL <http://www.kutai.co.jp>

TIKブロック [堤防維持管理ブロック]

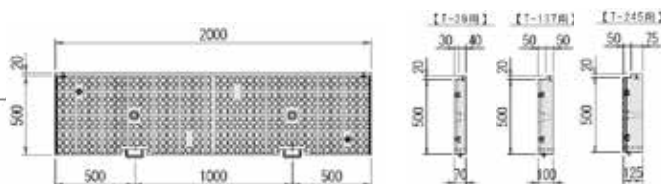
「TIKブロック」は**堤防の維持管理軽減**を目的としたブロックです。平場ブロック(A部材)と法面ブロック(B部材)の2つの部材をヒンジで接続する構造で、中小河川から大河川まで**あらゆる堤防の法面勾配に適用**する事が可能です。

【標準断面図】

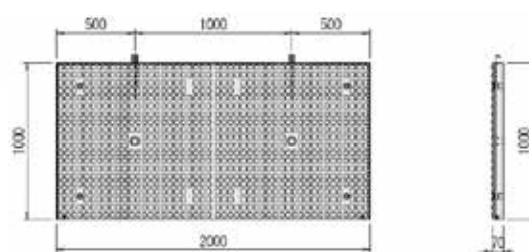


※止め杭は土質や法勾配によって長さや使用の有無が変わります。

【A部材】 ※荷重に応じて3種類の厚さを用意



【B部材】



【施工前】



【施工直後】



【施工後】



背丈の高い雑草が生えても**法肩が隠れづら**くなります。

- 堤防天端の**通行性・視認性・安全性を確保**します。
- 堤防の**除草面積が削減**されます。
- 堤防道路の**占有者による除草が不要**になります。
- 法肩部分の**侵食を防止**します。
- UAVによる**撮影データを正確に反映可能**となります。

<施工年度> 令和5年度
<施工場所> 東松山市毛塚
<発注機関> 埼玉県東松山県土整備事務所

株式会社ホクエツ関東

さいたま市大宮区土手町
1-38-1 アソルティ大宮ル・ノード 2F

TEL 048-783-3462

URL <http://www.hsnet.co.jp>

ジオグリッド：テンサー

ジオグリッド：テンサー

テンサーはポリオレフィンを原料とする格子状のジオグリッドです。テンサーは連続成形により製造されるため品質は均一であり、更に一軸または二軸方向に延伸することにより必要な強度が付与されています。原料のポリオレフィンは環境にやさしく耐薬品性に優れ、酸性土やアルカリ性土に対しても安定した性能を示します。盛土補強や地盤補強、河川護岸の法面浸食防止材として使用されています。

テンサーマキセル多段積み工法

マキセル多段積み工法は、筒状にしたテンサーを連結材（ジョイナー）で接続し、現地発生土を充填した構造体（マキセル）を切土面に設置する工法です。資材が軽量で、組立てや現場合わせが容易で工期短縮が図れます。従来のふとんかご等の設置が困難な箇所、土壌が酸性またはアルカリ性で鏽等による耐久性に懸念がある箇所にも適用できます。

テンサーFWM工法

溶接金網製軽量壁面材とジオグリッドテンサーを基本部材とした補強土壁工法です。壁面材はクリッパー等を使用して自由に切断できるためコーナーやカーブ、縦断勾配にも対応できます。排水対策もご提案させていただきます。



テンサーFWM工法(補強土壁工法)
NETIS: QS-170002-VE

<施工年度> 令和4年度
<施工場所> 美の山公園道路改築工事
<発注機関> 秩父市

三井化学産資株式会社

久喜市河原井町9番地

TEL 0480-28-2071

URL <https://www.mitsui-sanshi.co.jp/>

D・BOX工法

□ D・BOX は表層改良にて、地盤補強と振動低減効果を同時に得られる製品です。

D・BOX には連結式の小型タイプ (SS) と吊上げ式の大型タイプ (LS) があります



D・BOX-SS



D・BOX-LS

□ 特長

1. 碎石のみで大きな強度を発現できるため、水道を塞いだり、汚染物質を流出させる事はありません。
2. 振動そのものを減衰させる効果があり、交通振動や地震動を低減します。
3. 大きな強度を発生しながら透水性を持つため、圧密沈下の早期収束・液状化防止・凍上防止・土中環境の維持等の効果が得られます。
4. 局所圧密効果により、粘性地盤における地盤補強やプレロードを、効果的・効率的に施工できます。
5. 作業性に優れ、軟弱地盤の補強や振動低減を低価格で実現します。



冠水状態の軟弱地盤に、ボックスカルバートを設置する工事。D・Box が粒子間にある水を吸水しながら、転圧により短期間で強度が確保できた。

<施工年度> 令和5年度
<施工場所> 御殿場市
<発注機関> 御殿場市

メトリー技術研究所株式会社

加須市南町3 - 40

TEL 0480-47-0366

URL <https://www.metry.jp>

土木資材

造園緑化材

クスクス



詳しくはこちら
クスクス特設ページ

<施工年度> 令和5年度
<施工場所> 三郷市戸ヶ崎みなみ公園内
<発注機関> 三郷市

快工房株式会社

川口市差間2-14-5

TEL 048-291-7721

URL <http://www.kaikobo-kk.co.jp/>

土木資材

土木資材

造園緑化材

①ラスティックM550プランター・ラスティックM550 テーブルトップ ②ダンダンプランター

① 大宮ストリートプランツプロジェクトは、令和4年1月に設立した大宮駅周辺グリーンインフラ公民連携プラットフォームが、地元商店街及び生産者等のプロジェクトパートナーと取り組むグリーンインフラによる賑わい創出及び回遊性の向上等を検証する緑化滞在空間の社会実験です。

アーバンデザインセンター大宮は、緑豊かなストリートによって、居心地のよいパブリックスペースをつくり、地域生産者との協働で地場産業を支える、実験的な取り組み「ストリートプランツ」を続けています。

ストリートプランツとは、生産者と都市緑化を繋ぐ、流通型緑化の応援プラットフォームです。生産と流通の間にストックされている植木を、公民が連携してマチナカに設置管理できる持続的な仕組みを支援します。

② 2020年、埼玉県川越市の川越駅再開発にあたり多様な形でレイアウトが可能な【ダンダン】を採用。レイアウト変更もしやすく、座板を置きレイアウトを変更することでベンチとなり、パブリックスペースとしての活用も可能。

【施工事例】



①

②



座板を置き、ベンチとして活用中

ダンダンプランター



ダンダン

高品質な植物のプランターを並べた緑化滞在空間を創出。市民が気軽に利用できるように工夫されています。また、座板を置きベンチとしても活用可能。



<施工年度> ①令和5年度

②令和2年度

<施工場所> ①アーバンデザインセンター大宮

②川越市：川越駅西口

<発注機関> ①さいたま市

②川越市

株式会社トーシンコーポレーション

上尾市西宮下3-5

TEL 048-771-9405

URL <https://www.toshin-grc.co.jp>

エコ団粒黒土



浄水場脱水ケーキ

改良プラント



エコ団粒黒土

浄水場から発生する脱水ケーキから生まれた「エコ団粒黒土」

- ◆原材料 ・ 川が運んだ豊かで自然な恵みの浄水場脱水ケーキ
- ◆特徴 ・ 植物の生育に適している団粒構造をしていて、飛散が少ないです。
 ・ 水はけが良く、また水を吸うと長く保存します。
 ・ 黒土と比較して安価で提供できます。
- ◆有効利用先 ・ 公園、造園、グラウンドの客土、芝の床土
 ・ 田、畑への用土・客土
 ・ 畑の苗木を抜いた跡の補充用土
 ・ 森林環境保全用土壌

浄水場脱水ケーキを有効利用することで、畑・山林からの土壌採取が軽減され、環境負荷の軽減に繋がります。



エコ団粒黒土
ココに使用

- ◆使用例
 ・ 公園の芝床土として使用

<施工年度> 令和4年度
 <施工場所> 堀崎中央公園
 <発注機関> さいたま市

野崎興業株式会社

伊奈町大字小室字志久4408

TEL 048-723-1043

URL <http://www.nozakikougyou.co.jp/>

土木資材