

利用会員募集中!!

「ちょっとした身の回り」の「お困りごと」を お手伝いします。

お手伝いが必要な高齢者の方！
障がいのある方！育児中の方！など



こんなとき便利です。

(原則として、1時間以内のサービスです。)

お礼に「絆サポート券(500円)」1時間につき1枚をご用意ください。

- ★買い物代行や買い物の付き添い
- ★病院や散歩の付き添い
- ★部屋の掃除、窓ふき、風呂掃除、台所掃除、家具の移動、電球や蛍光灯の交換、書類作成(代筆)
- ★庭の簡単な手入れ、ごみの運び出し、手続きの委任代行など

「絆サポート券」は、下記の商工会でお求めください。



【サービスが受けられる地域】
加須市の全地域

下記の商工会へ電話1本で、

おたすけサポーターが
お手伝いに伺います。

詳しくは
最寄りの
下記商工会へ
お電話ください

おたすけサポーター 随時募集中!

- シニア(中高年)の方、主婦の方、年齢・性別・経験は特に問いません。
- 地域の支え合いのため活動してみたいと意欲のある方ならだれでもお申し込みできます。
- あなたのライフスタイルにあった、都合の良い時間に、地域の皆様に生活支援サービスをしていただきますと、そのお礼として「絆サポート券(500円券)」1枚を受け取ることができます。
- この「絆サポート券」は、市内約630の取扱店で買い物等に利用することができます。

●申込・お問合せ

この事業は埼玉県の「地域支え合いの仕組み推進事業」として実施しています。

●裏面もご覧下さい

加須市商工会
(絆サポート事務局)
☎0480-61-1212
加須市役所商業観光課
☎0480-62-1111

騎西支所
☎0480-73-0224
騎西総合支所地域振興課
☎0480-73-1111

北川辺支所
☎0280-62-2380
北川辺総合支所地域振興課
☎0280-61-1205

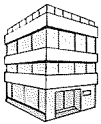
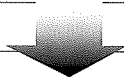
大利根支所
☎0480-72-3439
大利根総合支所地域振興課
☎0480-72-1319

ちよこっとおたすけ絆サポート事業の流れ



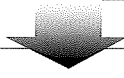
利用会員さん

商工会に、生活支援サービスを電話で依頼します。



商工会

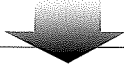
おたすけサポーターに依頼内容等を連絡します。



おたすけサポーターさん

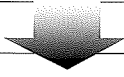
利用会員宅を訪問し、サービスを提供します。

※「絆サポート券(500円)」の代理購入を依頼された場合は、
商工会で購入後に訪問します。



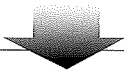
利用会員さん

おたすけサポーターに「絆サポート券(500円)」を1枚手渡します。



おたすけサポーターさん

商工会に、サービスが終了したことを電話で報告します。



おたすけサポーターさん

利用者から渡された「絆サポート券(500円)」を取扱店で利用します。



絆サポート券取扱店

「絆サポート券(500円)」を商工会に持参し、換金します。