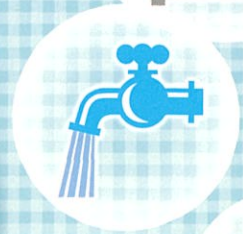




# 2010年10月スタート!

普段の生活のちょっとした困り事などを  
有償ボランティアの方に  
手助けしていただく仕組みです



かみさと高齢者等支え合いサービス事業

# 高齢者等生活応援隊 はじまりました!!



## 利用出来る方 (利用会員)

- 上里町に在住する、ひとり暮らし高齢者及び高齢者世帯等

## 利用料



- 1時間500円 (商工会が発行する商品券を協力会員へお渡しいただきます)

## ボランティア (協力会員)



- 利用者にサービス出来る方
- 謝礼として、サービス提供時間1時間につき商品券 (額面500円) 1枚を受取ることが出来ます

## 利用出来るサービス

- 調理
- 布団干し
- 部屋の掃除、整理整頓
- 電球、蛍光灯等の交換作業
- 草むしり等庭の手入れ
- 生活必需品等の買い物
- 外出時の付き添い
- 日常生活上の手続き等の援助
- 話し相手等

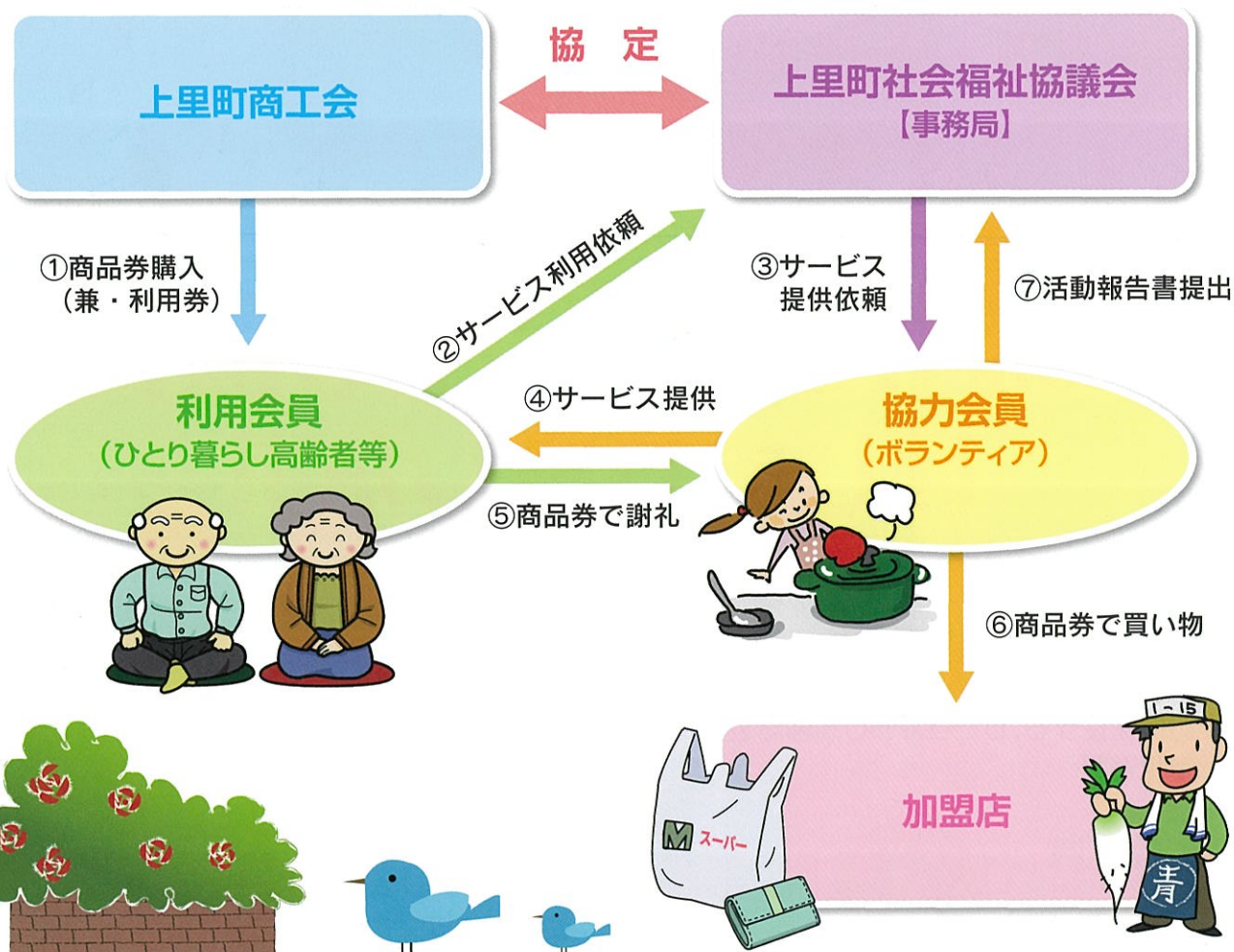


この事業は埼玉県の「地域支え合いの仕組み推進事業」として実施しています。

社会福祉協議会では、10月1日よりひとり暮らし高齢者・高齢者世帯等を対象に、ボランティア(協力会員)を派遣し、日常生活上の援助を行う、かみさと高齢者等支え合いサービス「高齢者等生活応援隊」事業を開始しました。

なお、現在利用会員及び協力会員を募集していますので、登録希望の方は社会福祉協議会までご連絡ください。

## 事業の実施イメージ図



### サービス利用時間

平日 午前 9:00～午後 5:00まで  
但し受付は午後 3:00までとなります。

※協力会員の登録状況等により、ご希望に添えない場合もございます。

 **上里町社会福祉協議会**

〒369-0306 埼玉県児玉郡上里町大字七本木930  
tel.0495-33-4232 fax.0495-33-4248

