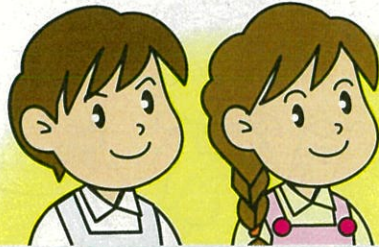


～まごころでつなく地域の輪～

# すぎと・まごころとどけ隊

(すぎとふれあい家事援助サービス)

## 協力会員募集

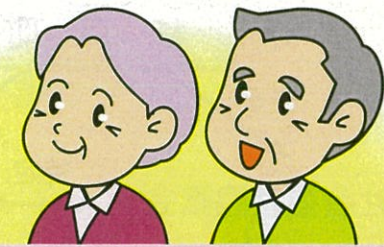


～まごころでつなく地域の輪～

# すぎと・まごころとどけ隊

(すぎとふれあい家事援助サービス)

## 利用会員募集



### 活動の流れ

#### 相談

お手伝いしたいという方は社会福祉協議会にご相談ください。  
また協力会員募集説明会も開催していますのでご参加ください。

#### 協力会員登録

お手伝いができるという方は、協力会員に登録していただきます。

#### 協力依頼

社協よりサービスの内容、日時など協力の依頼をします。

#### サービスの提供

サービスを提供します。サービス終了後は、活動報告書に必要事項を記入し、利用会員さんから確認印をもらってください。

#### 報告書提出

サービス提供月の翌月5日までに活動報告書を社協に提出してください。

#### 利用券と地域商品券の交換

サービス提供した際に利用会員さんから利用券による支払いがなされますので必ず受け取って、報告書提出の際に合わせて利用券を提出してください。活動時間数に応じて地域商品券と交換します。

### サービス利用の流れ

#### 相談

サービスを希望される方は、社会福祉協議会にご相談ください。

#### 訪問

コーディネーターが自宅に訪問し、お話を伺います。

#### 利用会員登録

利用会員に登録していただきます。

#### サービスの決定

協力会員さんの訪問する日、時間、援助の内容などを決めます。

#### 利用券の購入

サービスを利用する前に利用券（1冊10時間分7,000円）を購入していただきます。

#### 利用開始

協力会員がお手伝いします。

#### 利用券による支払い

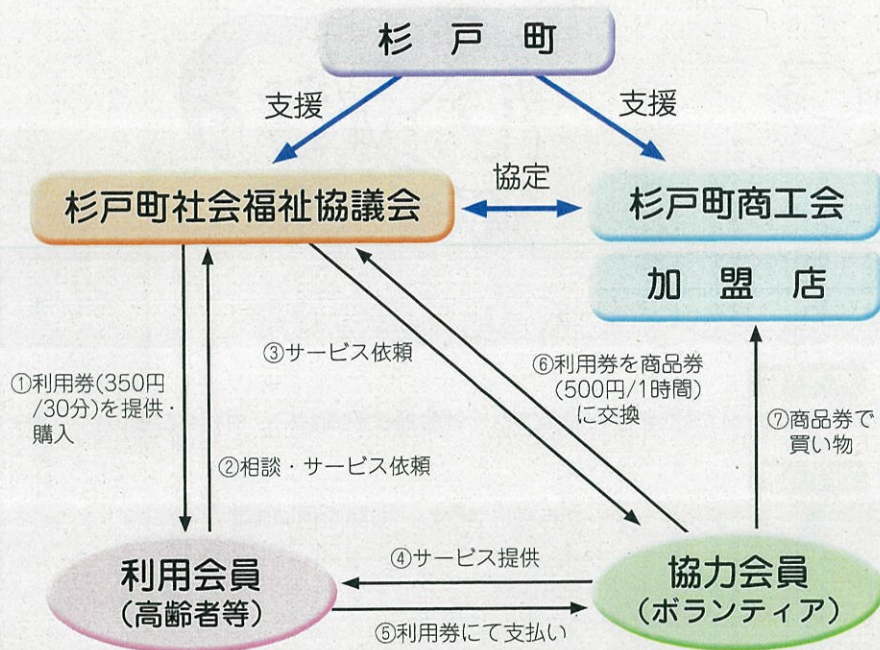
サービス利用時間分の利用券に押印し、サービスの提供を受けた協力会員さんにお支払いください。

### 社会福祉法人 杉戸町社会福祉協議会

〒345-0024 杉戸町堤根4742-1 (彩の国いきいきセンターすぎとピア内)  
TEL 0480-32-7402 FAX 0480-36-1687

# すぎと・まごころとどけ隊の仕組み

- 利用会員・・・お手伝いが必要な人
- 協力会員・・・お手伝いができる人



## ●サービスを利用できる人 (利用会員)

日常生活において家事援助を必要とする高齢者（一時的なケガ・病気などで日常家事が困難な高齢者や足腰が弱ってきた高齢者）

## ●サービスを提供する人 (協力会員)

社会福祉に理解があり、熱意をもって協力できる方。ヘルパーの資格等は必要ありません。研修会や交流会もありますので不安のある方も安心して活動できます。

○何か困りごとがあったり、お手伝いしたいと思ったらまずご相談ください。

○コーディネーターが内容に応じて協力会員を探し、ご要望をおつなぎいたします。

# すぎと・まごころとどけ隊の事業内容

「すぎと・まごころとどけ隊」とは、日常生活にお困りの高齢者の方に、家事援助サービスを提供します。掃除、洗濯、買い物や外出の付き添いなど、地域の皆さまによるお互いに助け合う会員制のサービスです。

## 1. サービスの内容

- ・衣類の洗濯
- ・住居の掃除、整理整頓
- ・軽易な身の回りの世話
- ・食事の支度
- ・話し相手
- ・生活必需品の買い物
- ・公共機関等との連絡
- ・散歩、外出の付き添い
- ・代筆・朗読
- ・その他必要とする日常生活の援助



## 2. サービスの時間

午前9時から午後5時まで（土・日・祝日は休み）

## 3. 費用 (利用会員)

1時間当たり700円  
あらかじめ30分券20枚綴り（7,000円分）の利用券を購入していただきます。  
30分350円からご利用いただけます。  
活動時間数に応じて協力会員に利用券にてお支払いください。



## 4. 謝礼 (協力会員)

1時間当たり地域商品券500円  
活動した時に利用会員から活動時間数に応じて利用券をお受け取りください。  
毎月初めに前月の利用券をまとめて活動報告書と一緒に事務局に提出してください。その際に地域商品券と引き換えます。

○杉戸町商工会との協働により、商業振興を推進し、杉戸町の元気・活気づくりに貢献します。