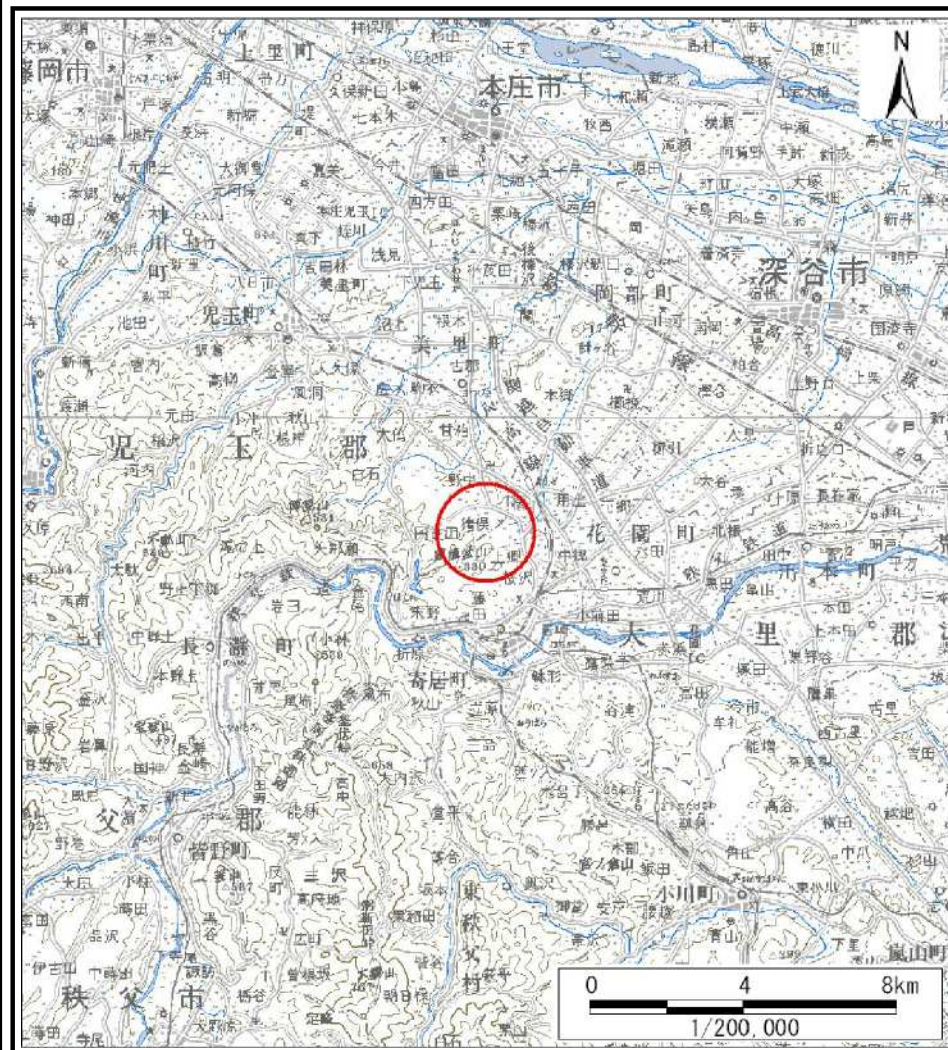
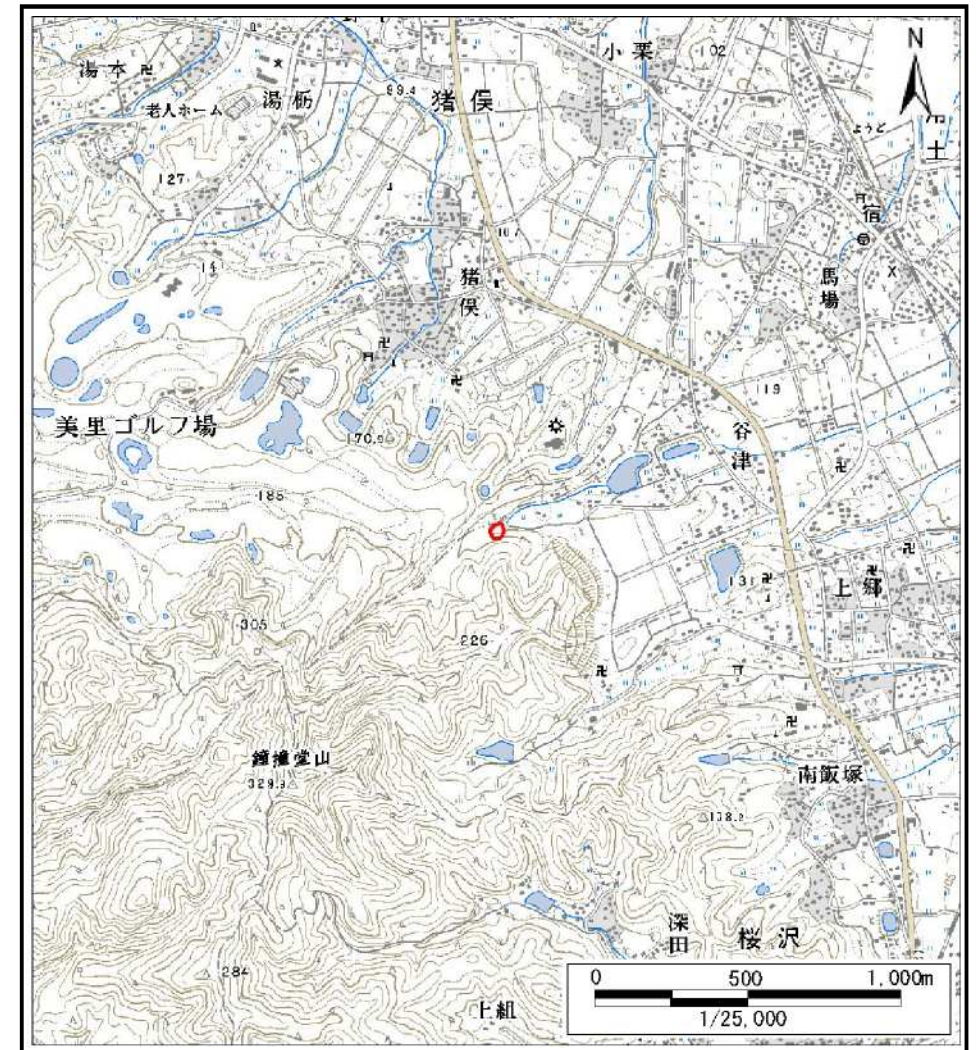


# 土砂災害警戒区域等の指定の公示に係る図書(その1)



概況図(1/200,000)



位置図(1/25,000)

様式-1(急) 土砂災害警戒区域・土砂災害特別警戒区域 位置図	自然現象の種類	急傾斜地の崩壊
	箇所番号	11108-Ⅲ-0101
	箇所名	谷津-1
	所在地	埼玉県大里郡寄居町用土

この地図は、国土地理院長の承認を得て、同院発行の数値地図200000(地図画像)及び数値地図25000(地図画像)を複製したものである。(承認番号 平 総複、第 号)



# 土砂災害警戒区域等の指定の公示に係る図書(その2)

