

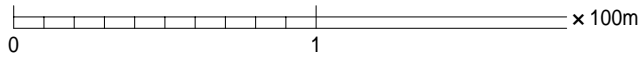
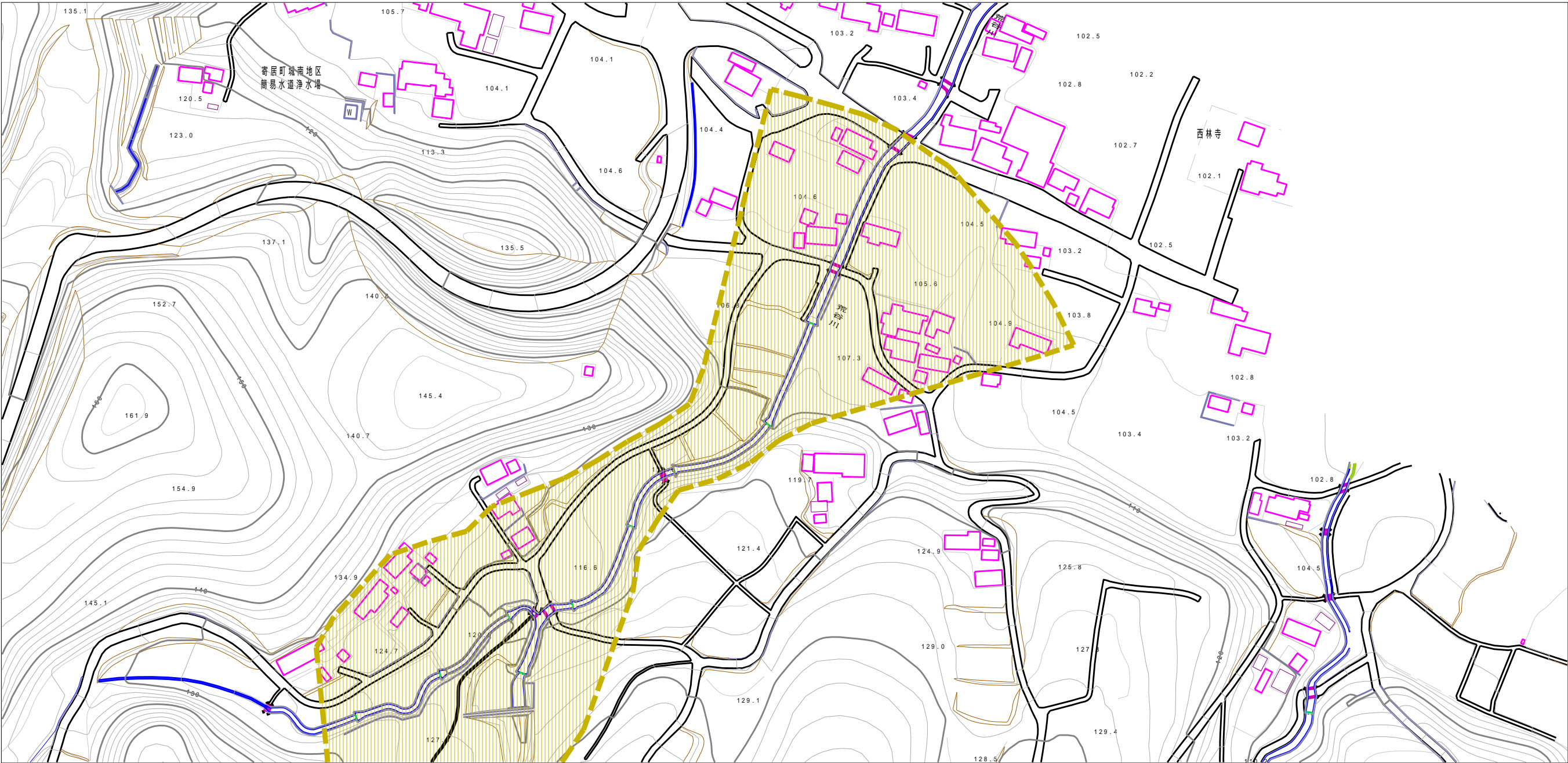
土砂災害警戒区域等の指定の公示に係る図書(その1)



様式-1(土)
土砂災害警戒区域・土砂災害特別警戒区域
位置図

自然現象の種類	土石流
溪流番号	408-Ⅱ-024
溪流名	荒谷川1
所在地	大里郡寄居町大字折原

土砂災害警戒区域等の指定の公示に係る図書（その2）



様式 - 2 (土)

土砂災害警戒区域・土砂災害特別警戒区域
区域図

土砂災害防止法施行令第二条の基準に該当する区域

土砂災害防止 法施行令第三 条の基準に該 当する区域	土石流の高さが1mを超える場合、土石等の 移動による力が50kN/m ² を超える区域	
	土石流の高さが1mを超える場合、土石等の 移動による力が50kN/m ² 以下の区域	
	それ以外の区域	



縮尺
1:2,500

自然現象
の種類

土石流

告示番号

告示年月日

溪流番号

408- -024

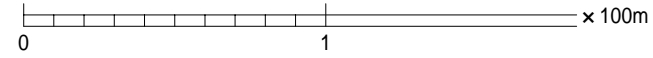
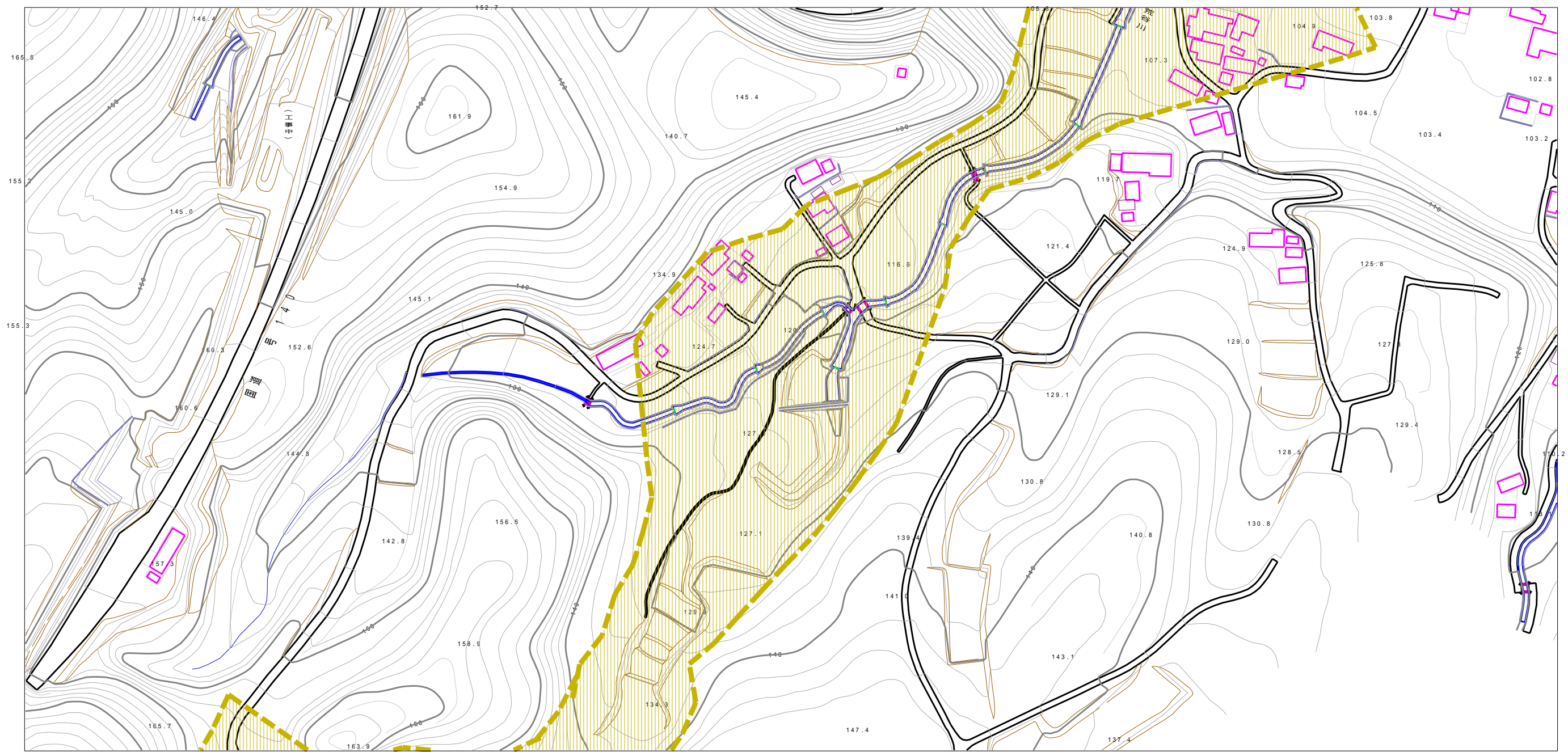
溪流名






荒谷川1

所在地

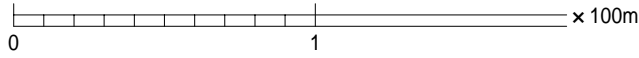
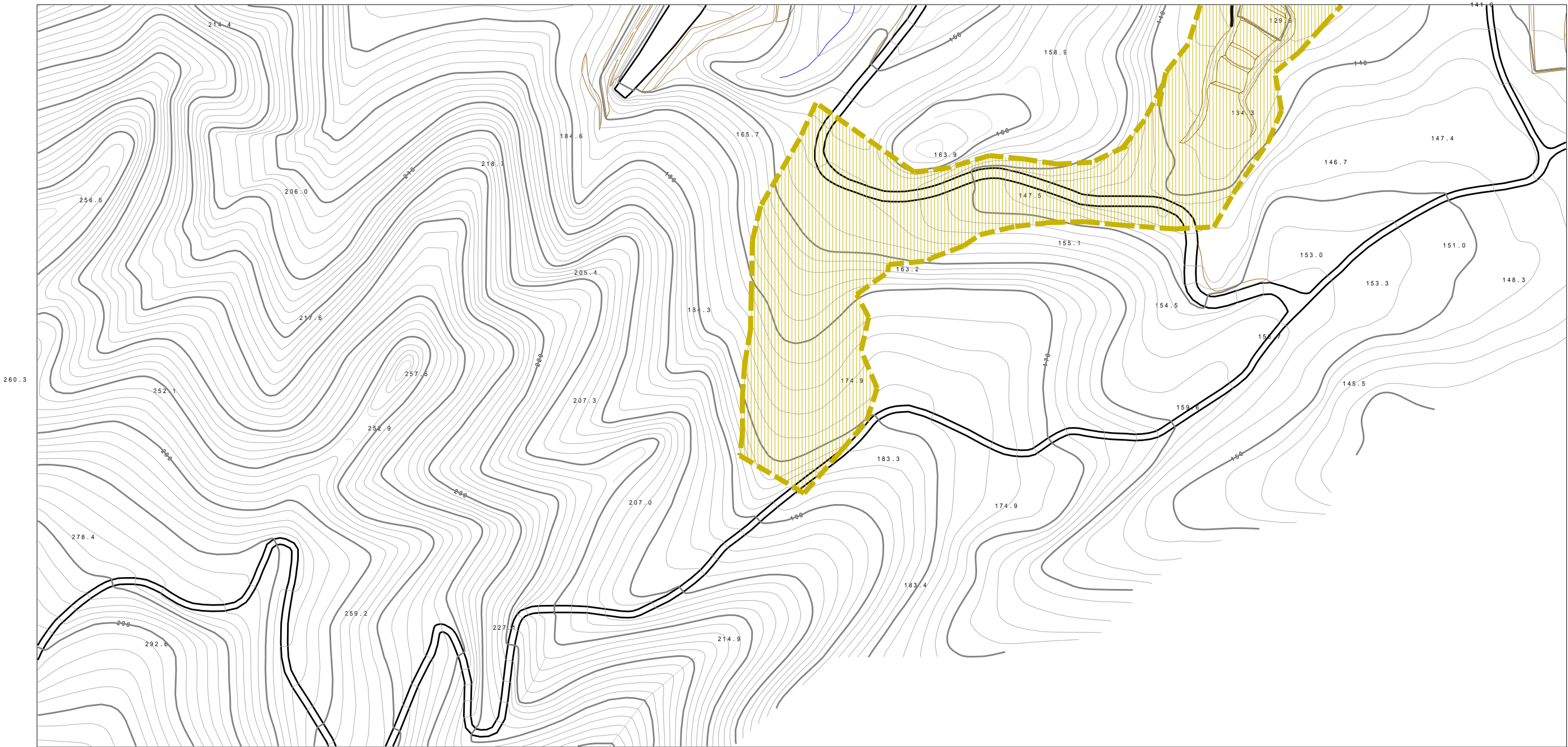
大里郡寄居町大字折原

土砂災害警戒区域等の指定の公示に係る図書（その2）



様式 - 2 (土) 土砂災害警戒区域・土砂災害特別警戒区域 区域図	土砂災害防止法施行令第二条の基準に該当する区域			 縮尺 1:2,500	自然現象 の種類	土石流	溪流番号	408- -024
	土砂災害防止 法施行令第三 条の基準に該 当する区域	土石流の高さが1mを超える場合、土石等の 移動による力が50kN/㎡を超える区域			告示番号		溪流名	荒谷川1
		土石流の高さが1mを超える場合、土石等の 移動による力が50kN/㎡以下の区域			告示年月日		所在地	大里郡寄居町大字折原
		それ以外の区域						

土砂災害警戒区域等の指定の公示に係る図書（その2）



様式 - 2 (土)

土砂災害警戒区域・土砂災害特別警戒区域
区域図

土砂災害防止法施行令第二条の基準に該当する区域

土砂災害防止
法施行令第三
条の基準に該
当する区域

土石流の高さが1mを超える場合、土石等の
移動による力が50kN/m²を超える区域
土石流の高さが1mを超える場合、土石等の
移動による力が50kN/m²以下の区域
それ以外の区域



縮尺
1:2,500

自然現象
の種類

土石流

溪流番号

408- -024

告示番号

溪流名

荒谷川1

告示年月日

所在地

大里郡寄居町大字折原

横断測線の区間	土石流の力 (kN/m ²)	土石流の高さ(m)	区分
0～1	9.0	0.5	Y
1～2	8.2	0.4	Y
2～3	7.8	0.4	Y
3～4	7.5	0.4	Y
4～5	7.5	0.4	Y
5～6	7.6	0.4	Y
6～7	7.9	0.4	Y
7～8	7.7	0.4	Y
8～9	7.1	0.4	Y
9～10	5.8	0.4	Y
10～11	5.6	0.4	Y
11～12	5.4	0.4	Y
12～13	5.2	0.4	Y
13～14	4.8	0.4	Y
14～15	6.0	0.5	Y
15～16	5.0	0.5	Y
16～17	4.0	0.5	Y
17～18	4.1	0.5	Y
18～19	4.1	0.5	Y
19～20	4.2	0.5	Y
20～21	4.0	0.5	Y
21～22	4.0	0.5	Y
22～23	3.9	0.5	Y
23～24	3.9	0.5	Y
24～25	3.7	0.5	Y
25～26	3.7	0.5	Y
26～27	3.4	0.5	Y
27～28	3.0	0.5	Y
28～29	2.6	0.5	Y
29～30	2.4	0.5	Y

[illegible]