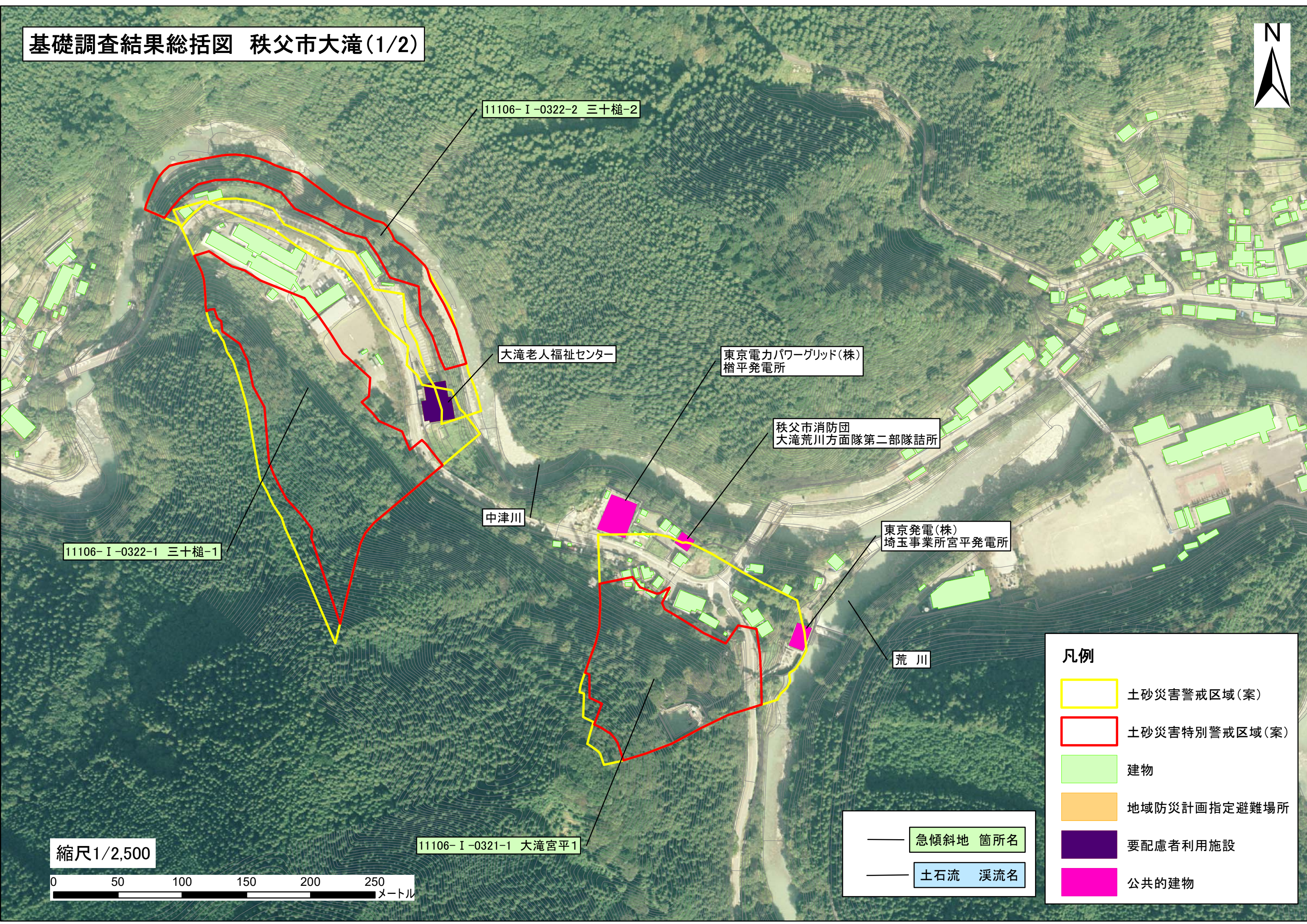


# 基礎調査結果総括図 秩父市大滝(1/2)



11106-I-0322-1 三十樋-1

11106-I-0322-2 三十樋-2

大滝老人福祉センター

東京電力パワーグリッド(株)  
檜平発電所

秩父市消防団  
大滝荒川方面隊第二部隊詰所

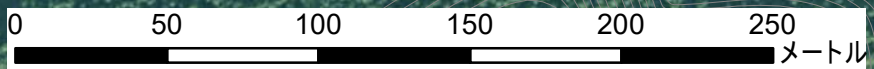
東京発電(株)  
埼玉事業所宮平発電所

中津川

荒川

11106-I-0321-1 大滝宮平1

縮尺1/2,500



## 凡例

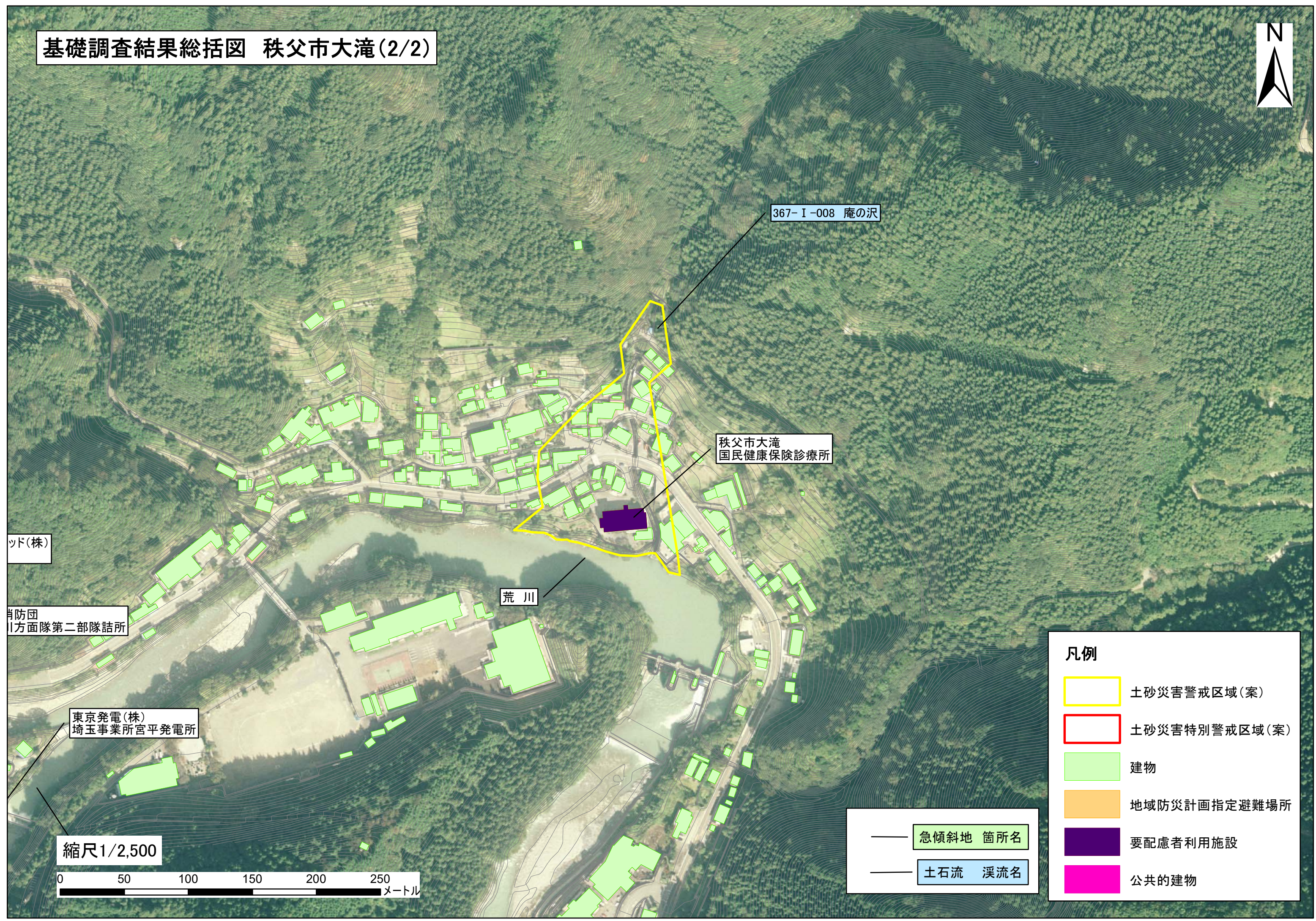
- 土砂災害警戒区域(案)
- 土砂災害特別警戒区域(案)
- 建物
- 地域防災計画指定避難場所
- 要配慮者利用施設
- 公共の建物

— 急傾斜地 箇所名



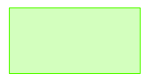



— 土石流 溪流名

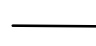
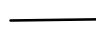


# 基礎調査結果総括図 秩父市大滝(2/2)

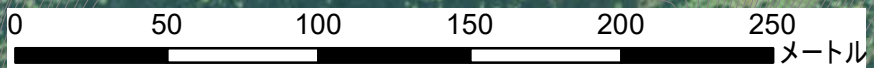


**凡例**

-  土砂災害警戒区域(案)
-  土砂災害特別警戒区域(案)
-  建物
-  地域防災計画指定避難場所
-  要配慮者利用施設
-  公共の建物

-  急傾斜地 箇所名
-  土石流 溪流名

縮尺 1/2,500



0 50 100 150 200 250 メートル