

↑ 旧秩父市21

← 旧秩父市26



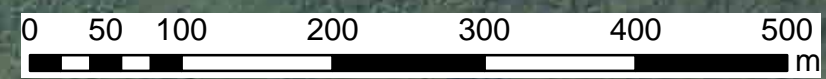
- 凡例**
- 土砂災害警戒区域
 - 土砂災害特別警戒区域
 - 未指定区域
 - 公共的建物
 - 建築物

- 急傾斜の崩壊 箇所番号(箇所名)
- 土石流 溪流番号(溪流名)
- 地滑り 箇所番号(箇所名)

区域指定総括図

地区名: 横瀬町1

1:5,000



↓ 横瀬町3

秩父市消防団
第2方面隊4-1

秩父高篠郵便局

上区第二新木公会堂

第一区公民館

秩父札所四番
金昌寺

諏訪神社

特別擁護老人ホーム
ウエルハイム・ヨコセ

胡桃下稲荷神社

第14区公会堂

第十五区集落センター

11106-I-0070(十五番)

埼玉県立秩父特別支援学校

秩父市
大宮

秩父市
山田

361-II-019(瀬戸沢)

361-I-020(十六番3)

207-I-022(堂平田沢)

11106-II-0077(十四番2)

11106-II-0076(十四番1)

361-I-001-1(持田ヶ沢-1)

11106-I-0071-1(十三番-1)

361-I-001-2(持田ヶ沢-2)

諏訪神社

秩父札所五番
語歌堂

東養寺

横瀬

横瀬町

横瀬川

主要地方道熊谷小川秩父線

区域指定総括図

地区名：横瀬町2



山田

横瀬

← 横瀬町3

菅沢

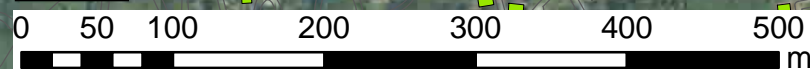
芦ヶ久保

凡例

- 土砂災害警戒区域
- 土砂災害特別警戒区域
- 未指定区域
- 公共的建物
- 建築物

- 急傾斜の崩壊 箇所番号(箇所名)
- 土石流 溪流番号(溪流名)
- 地滑り 箇所番号(箇所名)

1:5,000



↓ 横瀬町6

3-42(二反沢)

11106-Ⅲ-0160-3(字上松2)

3-42(二反沢)

3-42(二反沢)

3-42(二反沢)

区域指定総括図

地区名：横瀬町3



↑ 横瀬町1
旧秩父市25

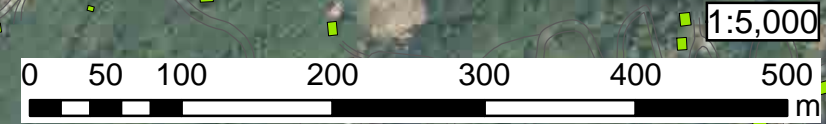
← 横瀬町4
旧秩父市29

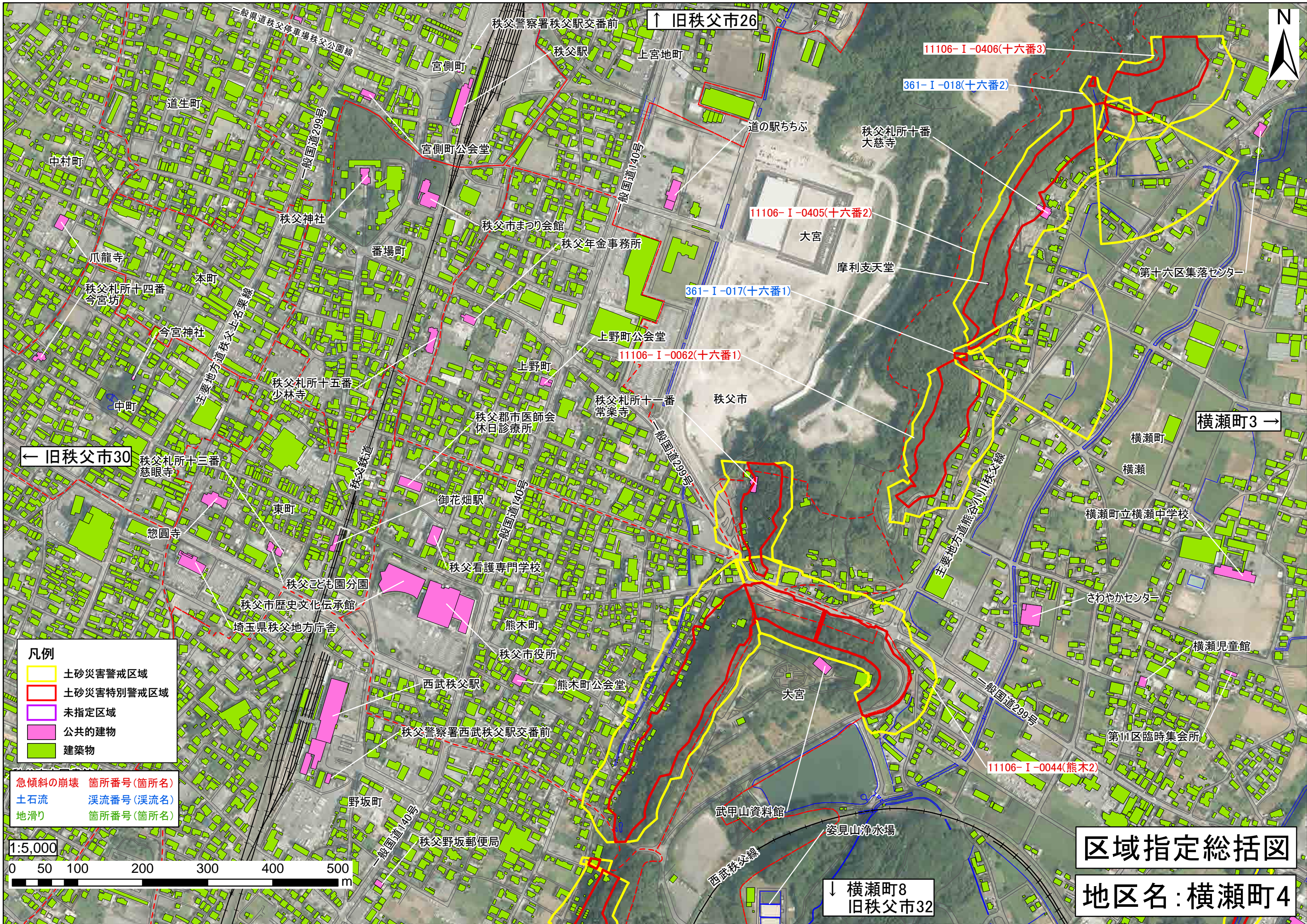
横瀬町2 →

↓ 横瀬町7

- 凡例**
- 土砂災害警戒区域 (Yellow outline)
 - 土砂災害特別警戒区域 (Red outline)
 - 未指定区域 (Purple outline)
 - 公共的建物 (Pink rectangle)
 - 建築物 (Green rectangle)

- 急傾斜の崩壊 箇所番号(箇所名)
- 土石流 渓流番号(渓流名)
- 地滑り 箇所番号(箇所名)





← 旧秩父市30

↑ 旧秩父市26

→ 横瀬町3

↓ 横瀬町8
旧秩父市32

- 凡例**
- 土砂災害警戒区域
 - 土砂災害特別警戒区域
 - 未指定区域
 - 公共の建物
 - 建築物

- 急傾斜の崩壊 ■ 箇所番号(箇所名)
- 土石流 ■ 渓流番号(渓流名)
- 地滑り ■ 箇所番号(箇所名)



区域指定総括図
地区名：横瀬町4

区域指定総括図

地区名：横瀬町5



← 横瀬町6

3-42(二反沢)

3-41(倉掛)

芦ヶ久保

11106-I-0065-1(字大畑1)

11106-I-0065-2(字大畑2)

11106-I-0065-3(字花木平)

秩父警察署芦ヶ久保駐在所

361-I-008(倉掛沢)

11106-I-0063(字殿谷戸)

361-I-009(境沢)

芦ヶ久保郵便局

11106-II-0507(漆ヶ崎2)

11106-II-0072(字田坂1)

- 凡例
- 土砂災害警戒区域
 - 土砂災害特別警戒区域
 - 未指定区域
 - 公共的建物
 - 建築物

- 急傾斜の崩壊 箇所番号(箇所名)
- 土石流 渓流番号(渓流名)
- 地滑り 箇所番号(箇所名)

横瀬川

旧芦ヶ久保小学校

西武秩父線

20区公会堂

一般国道299号

芦ヶ久保駅

↓ 横瀬町10

1:5,000



区域指定総括図

地区名:横瀬町6



↑ 横瀬町2

11106-Ⅲ-0160-3(字上松2)

琴平神社

11106-Ⅲ-0160-1(字上松1)

横瀬町観光トイレ

横瀬町5 →

3-42(二反沢)

横瀬

← 横瀬町7

11106-Ⅲ-0160-2(字萩ノ久保)

横瀬町消防団
第4分団
器具置場

3-41(倉掛)

日向山公会堂
(19区公会堂)

3-42(二反沢)

3-42(二反沢)

横瀬町農村公園

3-41(倉掛)

林道生ノ谷線

芦ヶ久保

361-I-007(外谷戸沢)

旧芦ヶ久保小学校

11106-II-0506(字中道)

3-41(倉掛)

芦ヶ久保大観音
源寿院埼玉別院

361-I-006(中道沢)

横瀬町活性化センター

361-II-004(二反沢)

道の駅
「果樹公園あしがくぼ」

11106-I-0064-1(字川地1)

11106-I-0064-2(字川地2)

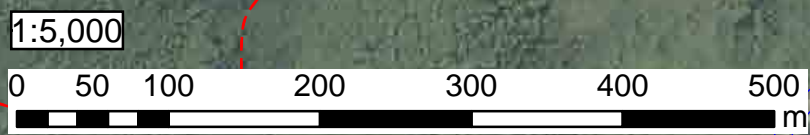
↓ 横瀬町11

芦ヶ久保駅

西武秩父線

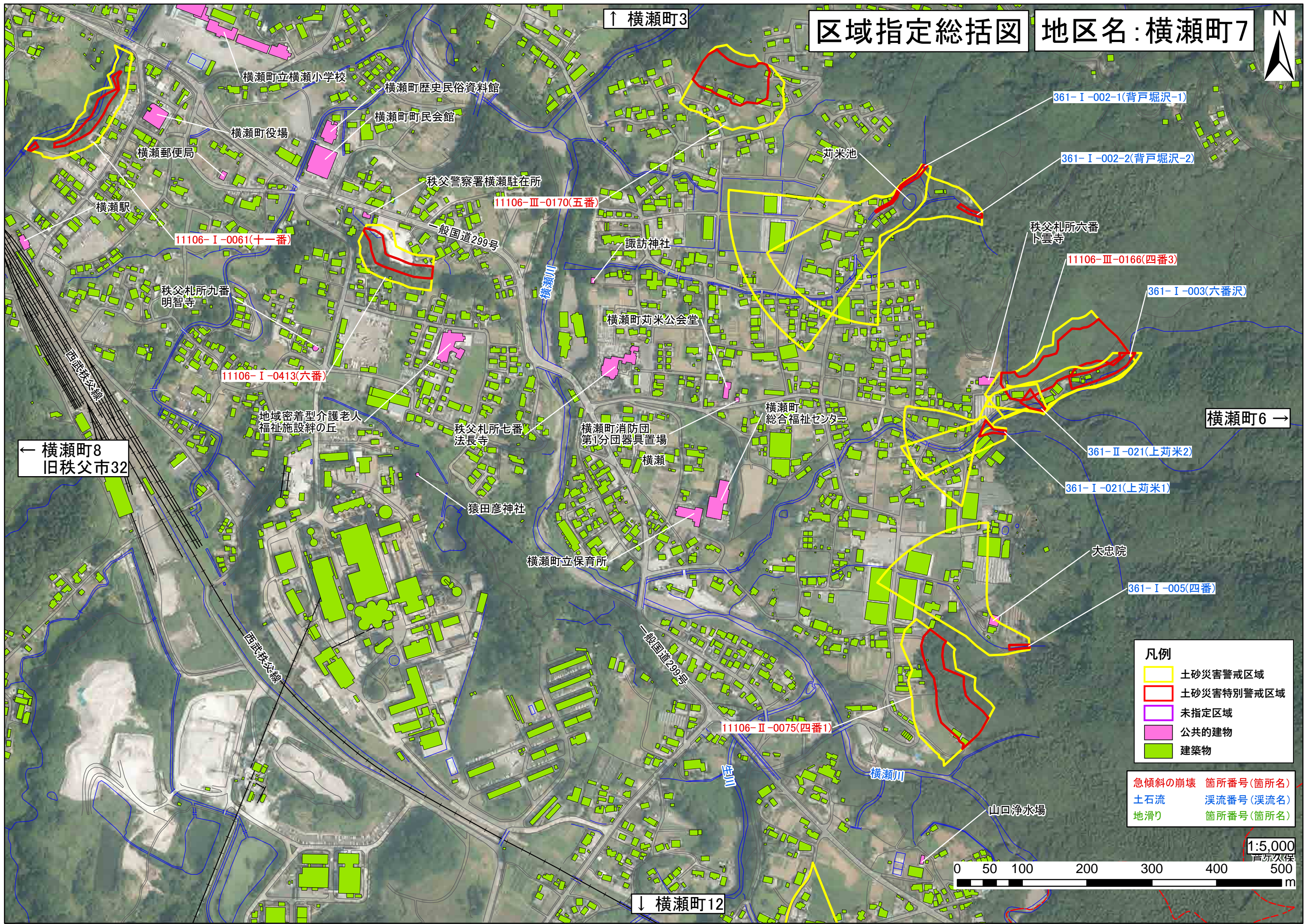
- 凡例**
- 土砂災害警戒区域
 - 土砂災害特別警戒区域
 - 未指定区域
 - 公共的建物
 - 建築物

- 急傾斜の崩壊 箇所番号(箇所名)
- 土石流 渓流番号(渓流名)
- 地滑り 箇所番号(箇所名)



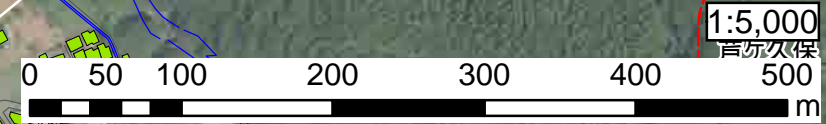
区域指定総括図

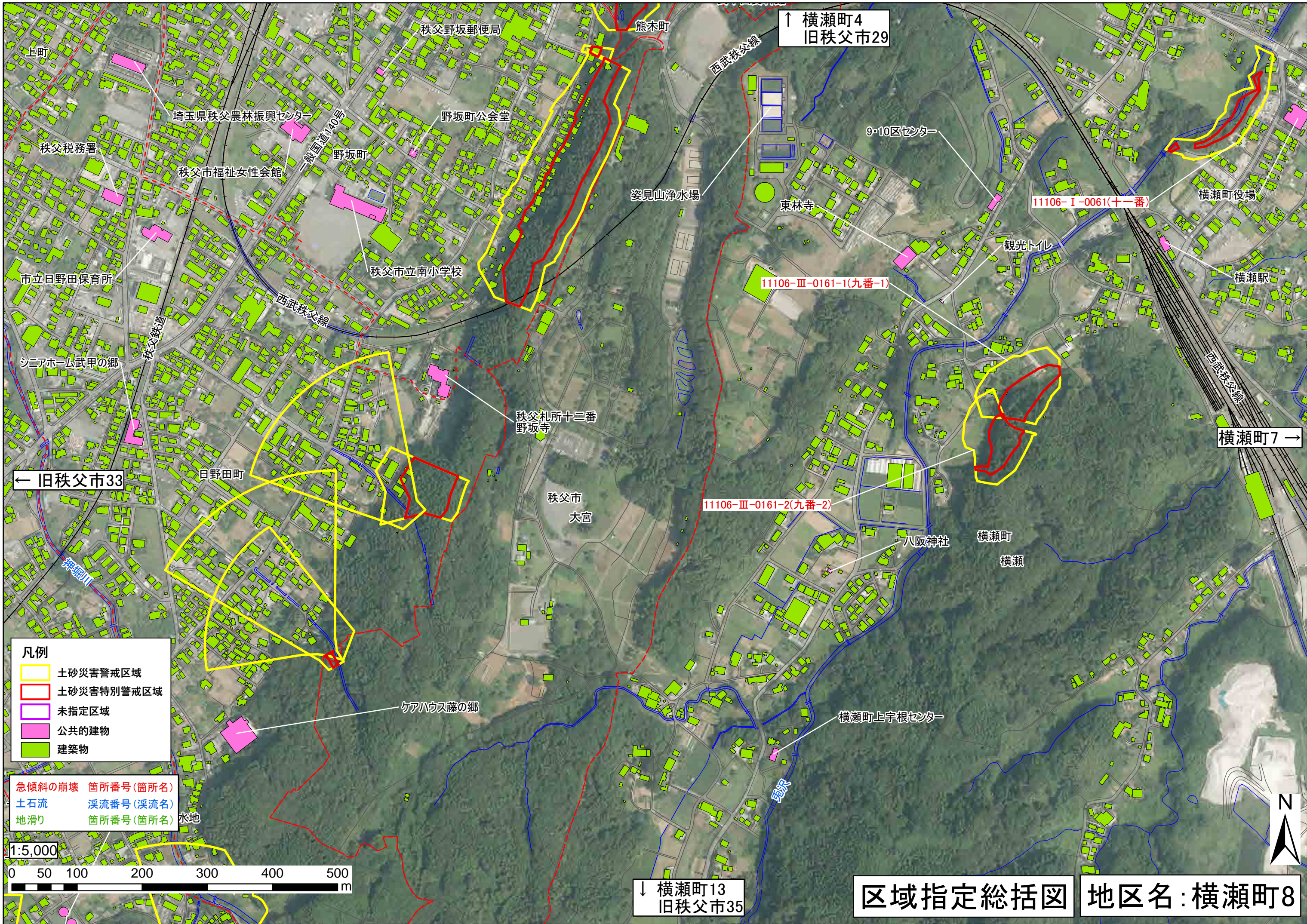
地区名：横瀬町7



- 凡例
- 土砂災害警戒区域
 - 土砂災害特別警戒区域
 - 未指定区域
 - 公共的建物
 - 建築物

- 急傾斜の崩壊 箇所番号(箇所名)
- 土石流 溪流番号(溪流名)
- 地滑り 箇所番号(箇所名)





↑ 横瀬町4
旧秩父市29

11106-I-0061(十一番)

11106-III-0161-1(九番-1)

11106-III-0161-2(九番-2)

横瀬町7 →

← 旧秩父市33

- 凡例**
- 土砂災害警戒区域
 - 土砂災害特別警戒区域
 - 未指定区域
 - 公共的建物
 - 建築物

- 急傾斜の崩壊 箇所番号(箇所名)
- 土石流 溪流番号(溪流名)
- 地滑り 箇所番号(箇所名)



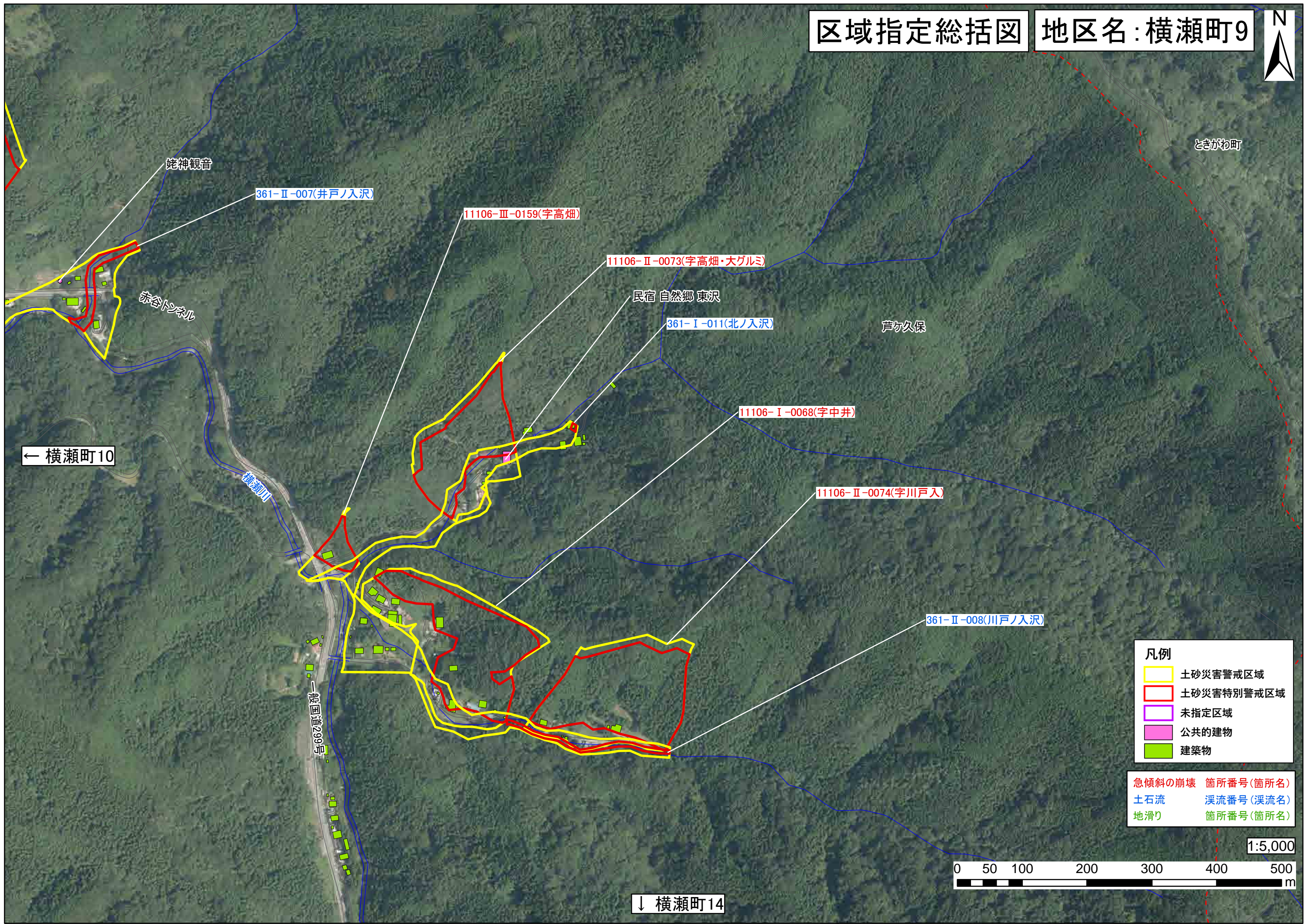
↓ 横瀬町13
旧秩父市35

区域指定総括図 地区名:横瀬町8



区域指定総括図

地区名：横瀬町9



ときがわ町

姥神観音

361-II-007(井戸ノ入沢)

11106-III-0159(字高畑)

11106-II-0073(字高畑・大グルミ)

民宿 自然郷 東沢

361-I-011(北ノ入沢)

芦ヶ久保

赤谷トンネル

← 横瀬町10

11106-I-0068(字中井)

11106-II-0074(字川戸入)

横瀬川

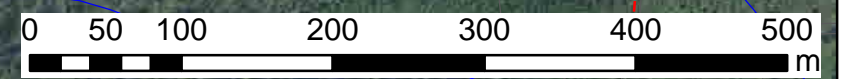
361-II-008(川戸ノ入沢)

一般国道299号

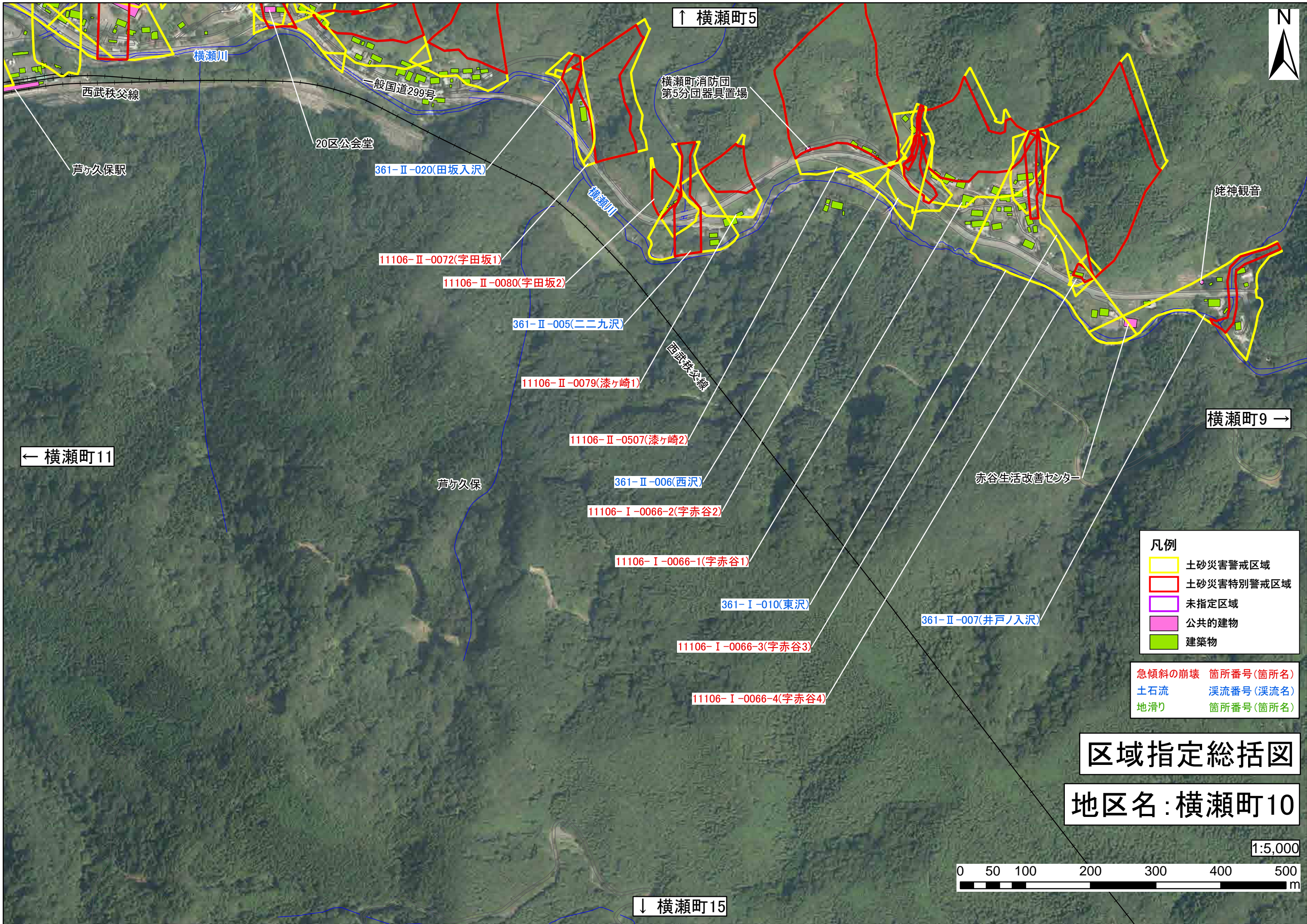
- 凡例
- 土砂災害警戒区域
 - 土砂災害特別警戒区域
 - 未指定区域
 - 公共的建物
 - 建築物

- 急傾斜の崩壊 箇所番号(箇所名)
- 土石流 溪流番号(溪流名)
- 地滑り 箇所番号(箇所名)

1:5,000



↓ 横瀬町14



↑ 横瀬町5

横瀬町9 →

← 横瀬町11

↓ 横瀬町15

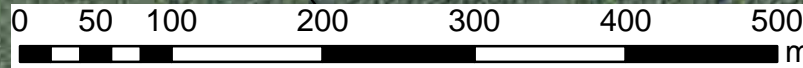
- 凡例**
- 土砂災害警戒区域
 - 土砂災害特別警戒区域
 - 未指定区域
 - 公共的建物
 - 建築物

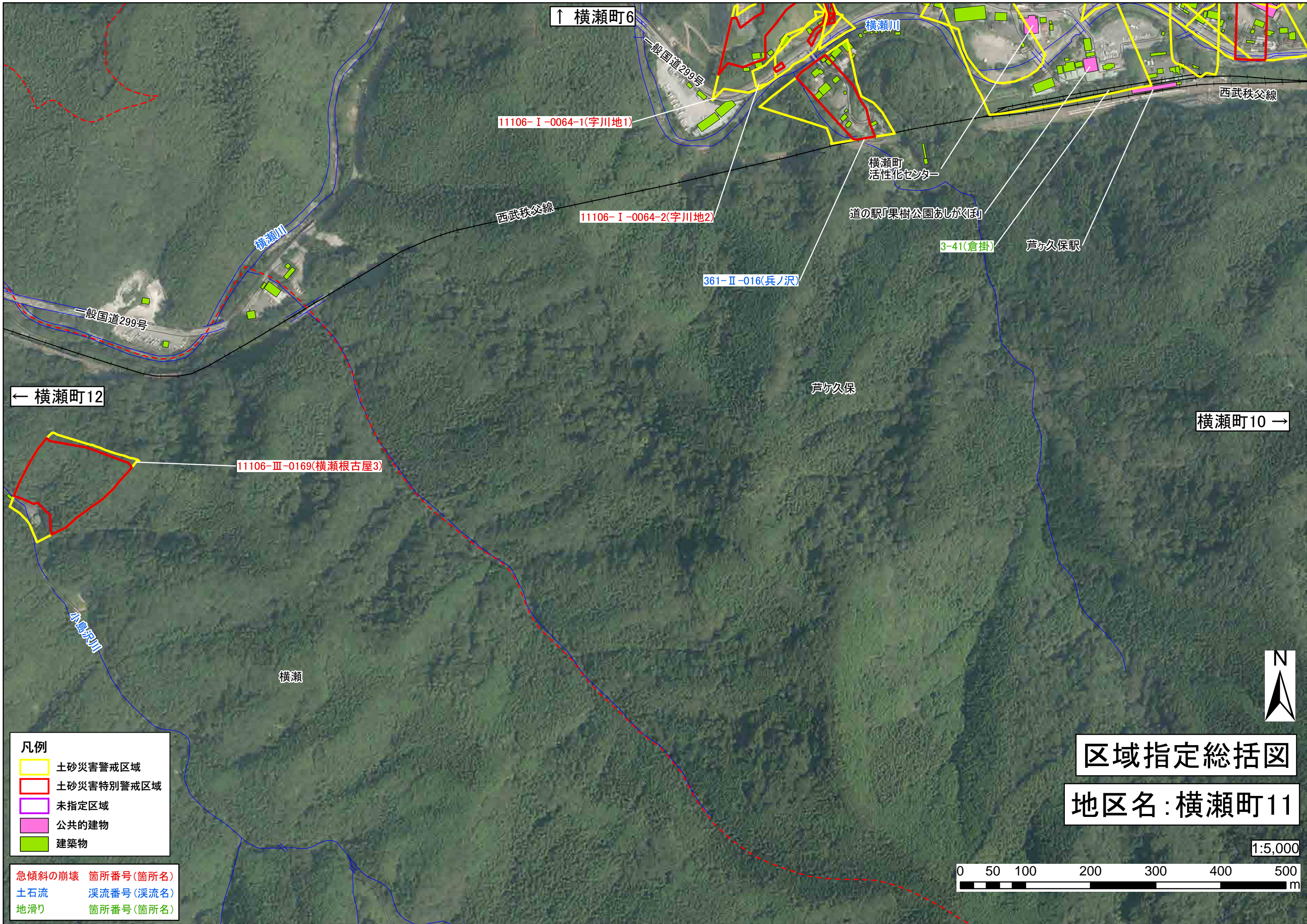
- 急傾斜の崩壊 ■ 箇所番号(箇所名)
- 土石流 ■ 溪流番号(溪流名)
- 地滑り ■ 箇所番号(箇所名)

区域指定総括図

地区名：横瀬町10

1:5,000





↑ 横瀬町6

11106-I-0064-1(字川地1)

11106-I-0064-2(字川地2)

361-II-016(兵ノ沢)

11106-III-0169(横瀬根古屋3)

← 横瀬町12

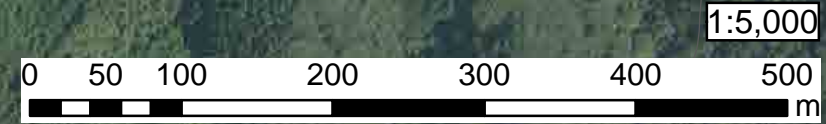
横瀬町10 →

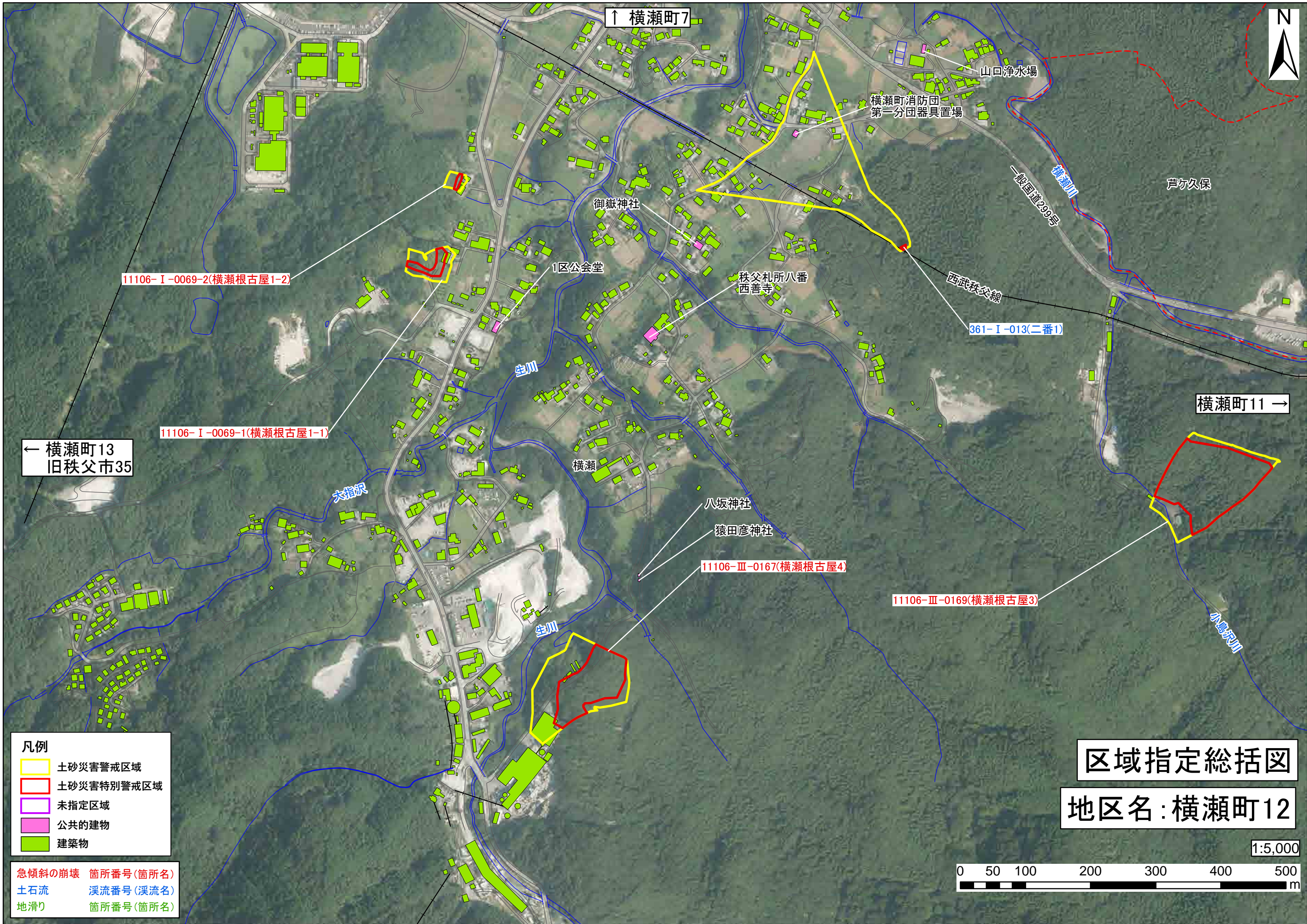
- 凡例**
- 土砂災害警戒区域
 - 土砂災害特別警戒区域
 - 未指定区域
 - 公共的建物
 - 建築物

- 急傾斜の崩壊 箇所番号(箇所名)
- 土石流 渓流番号(渓流名)
- 地滑り 箇所番号(箇所名)

区域指定総括図

地区名: 横瀬町11





↑ 横瀬町7



山口浄水場

横瀬町消防団
第一分団器具置場

芦ヶ久保

横瀬川
一般国道299号

御嶽神社

1区公会堂

秩父札所八番
西善寺

西武秩父線

361-I-013(二番1)

11106-I-0069-2(横瀬根古屋1-2)

11106-I-0069-1(横瀬根古屋1-1)

← 横瀬町13
旧秩父市35

横瀬町11 →

横瀬

大指沢

八坂神社

猿田彦神社

11106-III-0167(横瀬根古屋4)

11106-III-0169(横瀬根古屋3)

生川

小島沢川

- 凡例**
- 土砂災害警戒区域
 - 土砂災害特別警戒区域
 - 未指定区域
 - 公共的建物
 - 建築物

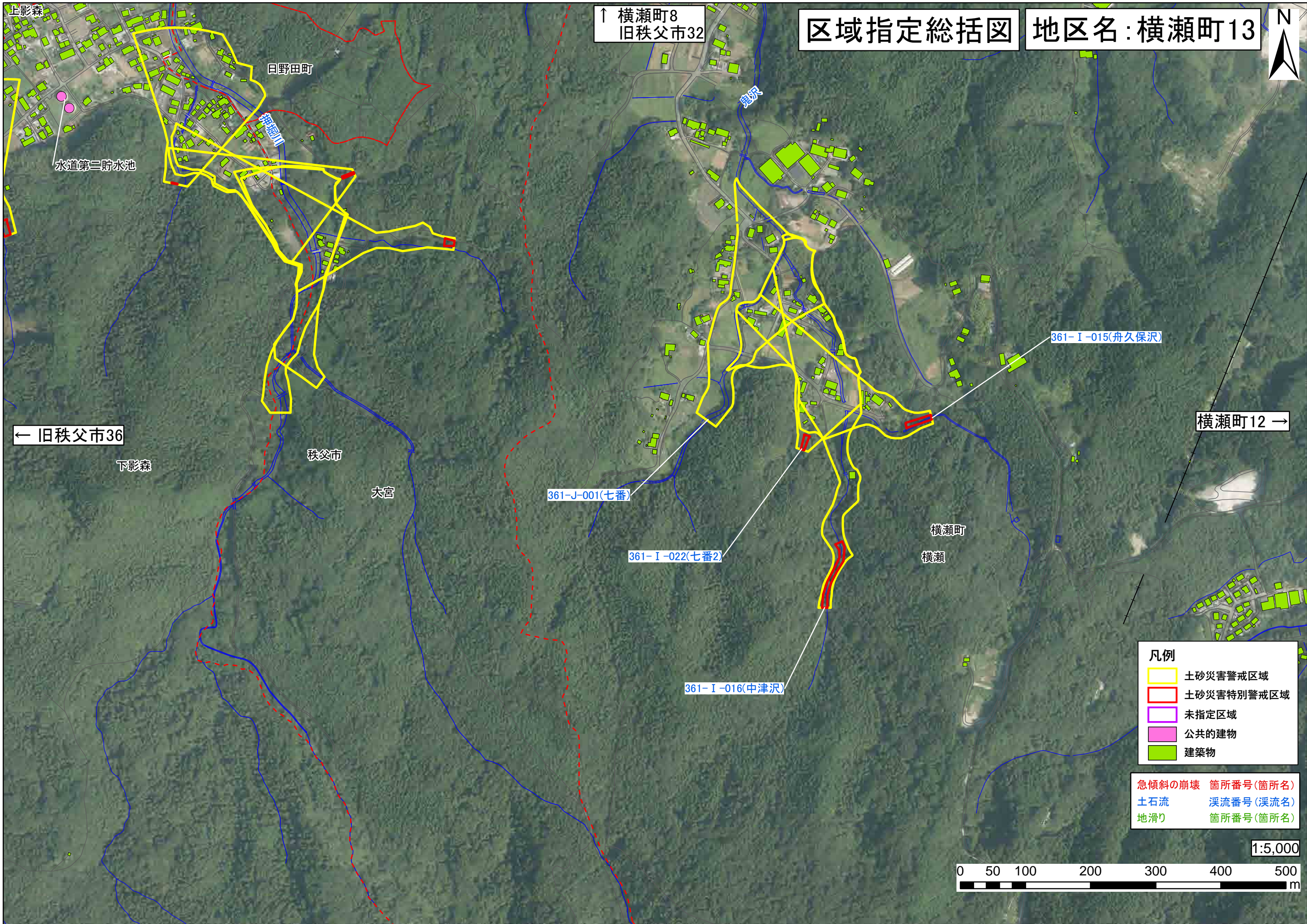
- 急傾斜の崩壊 箇所番号(箇所名)
- 土石流 渓流番号(渓流名)
- 地滑り 箇所番号(箇所名)

区域指定総括図

地区名：横瀬町12

1:5,000





↑ 横瀬町8
旧秩父市32

区域指定総括図

地区名: 横瀬町13



日野田町

鬼沢

神保川

水道第二貯水池

361-I-015(舟久保沢)

横瀬町12 →

← 旧秩父市36

下影森

秩父市

大宮

361-J-001(七番)

横瀬町

361-I-022(七番2)

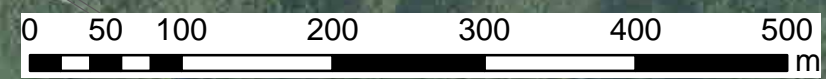
横瀬

361-I-016(中津沢)

- 凡例**
- 土砂災害警戒区域
 - 土砂災害特別警戒区域
 - 未指定区域
 - 公共的建物
 - 建築物

- 急傾斜の崩壊 箇所番号(箇所名)
- 土石流 渓流番号(渓流名)
- 地滑り 箇所番号(箇所名)

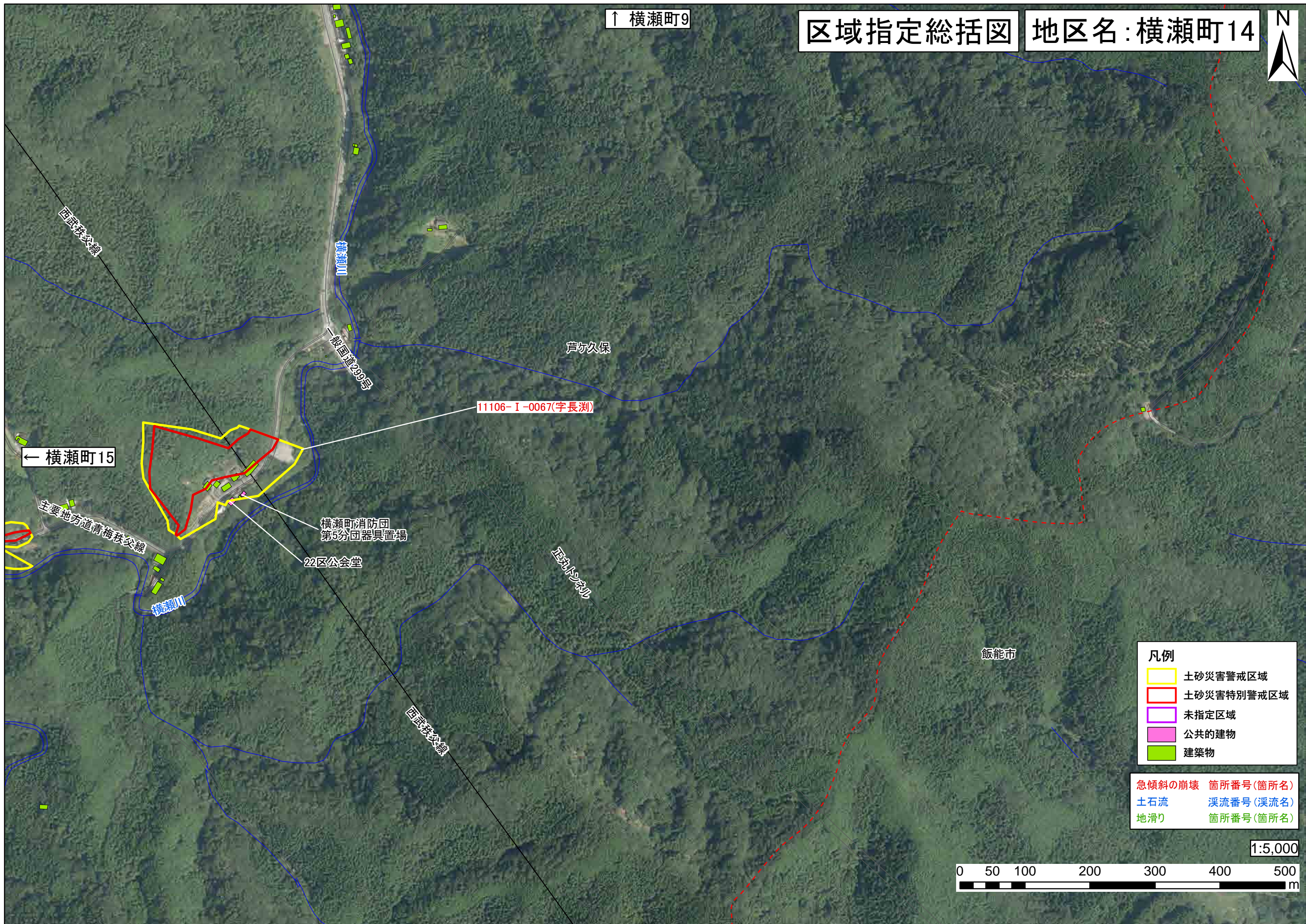
1:5,000



↑ 横瀬町9

区域指定総括図

地区名：横瀬町14



← 横瀬町15

芦ヶ久保

11106-I-0067(字長瀬)

横瀬町消防団
第5分団器具置場

22区公会堂

正北山

飯能市

凡例	
	土砂災害警戒区域
	土砂災害特別警戒区域
	未指定区域
	公共的建物
	建築物

	急傾斜の崩壊	箇所番号(箇所名)
	土石流	溪流番号(溪流名)
	地滑り	箇所番号(箇所名)

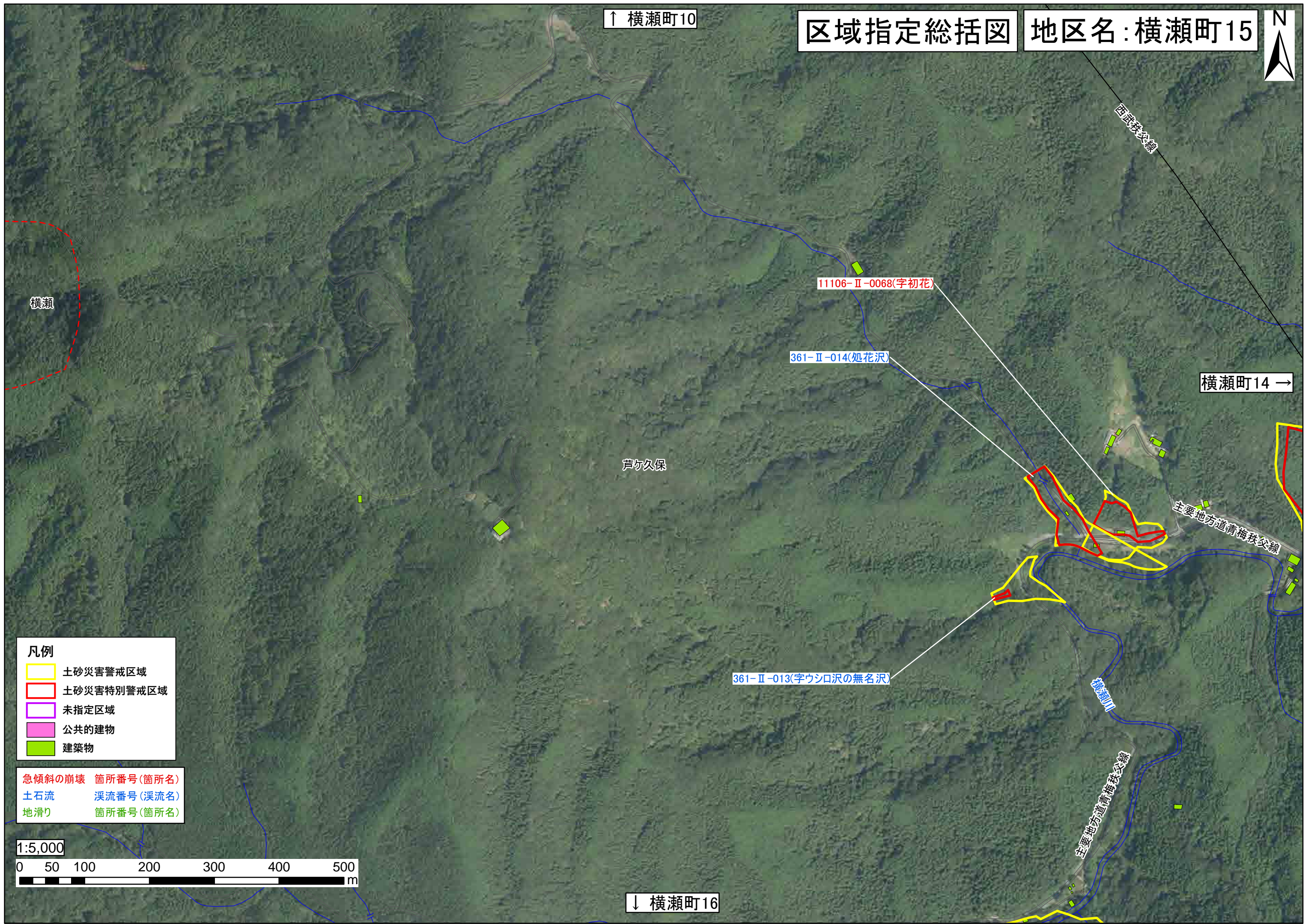
1:5,000



↑ 横瀬町10

区域指定総括図

地区名：横瀬町15



横瀬

芦ヶ久保

11106-II-0068(字初花)

361-II-014(処花沢)

横瀬町14 →

主要地方道青梅秩父線

361-II-013(字ウシロ沢の無名沢)

横瀬川

主要地方道青梅秩父線

↓ 横瀬町16

凡例

- 土砂災害警戒区域
- 土砂災害特別警戒区域
- 未指定区域
- 公共的建物
- 建築物

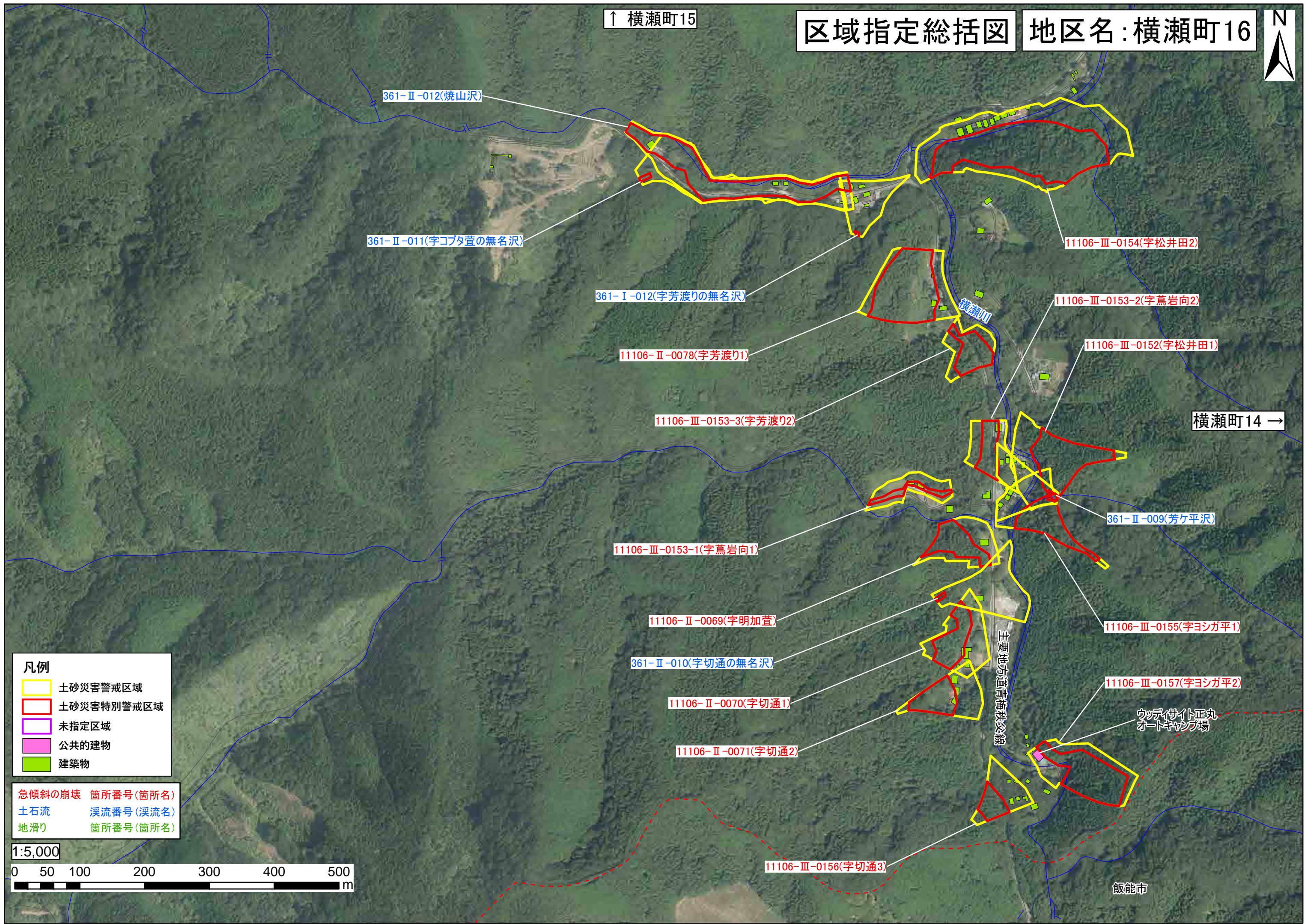
- 急傾斜の崩壊 箇所番号(箇所名)
- 土石流 溪流番号(溪流名)
- 地滑り 箇所番号(箇所名)



↑ 横瀬町15

区域指定総括図

地区名：横瀬町16



凡例

- 土砂災害警戒区域
- 土砂災害特別警戒区域
- 未指定区域
- 公共的建物
- 建築物

急傾斜の崩壊 箇所番号(箇所名)
 土石流 溪流番号(溪流名)
 地滑り 箇所番号(箇所名)

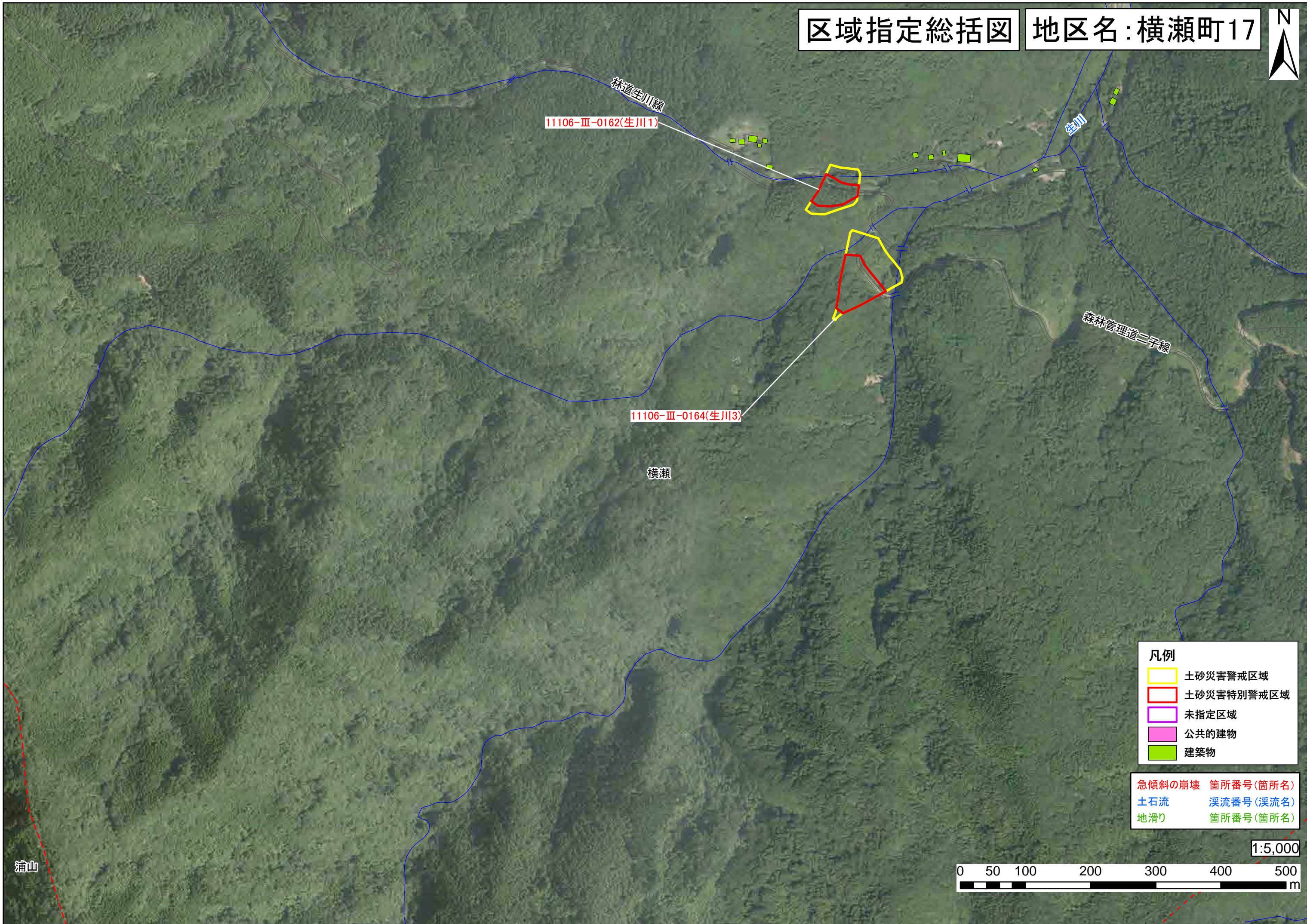


横瀬町14 →

飯能市

区域指定総括図

地区名：横瀬町17



11106-Ⅲ-0162(生川1)

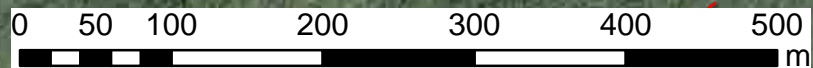
11106-Ⅲ-0164(生川3)

横瀬

- 凡例
- 土砂災害警戒区域
 - 土砂災害特別警戒区域
 - 未指定区域
 - 公共的建物
 - 建築物

- 急傾斜の崩壊 ■ 箇所番号(箇所名)
- 土石流 ■ 渓流番号(渓流名)
- 地滑り ■ 箇所番号(箇所名)

1:5,000



浦山