

区域指定総括図

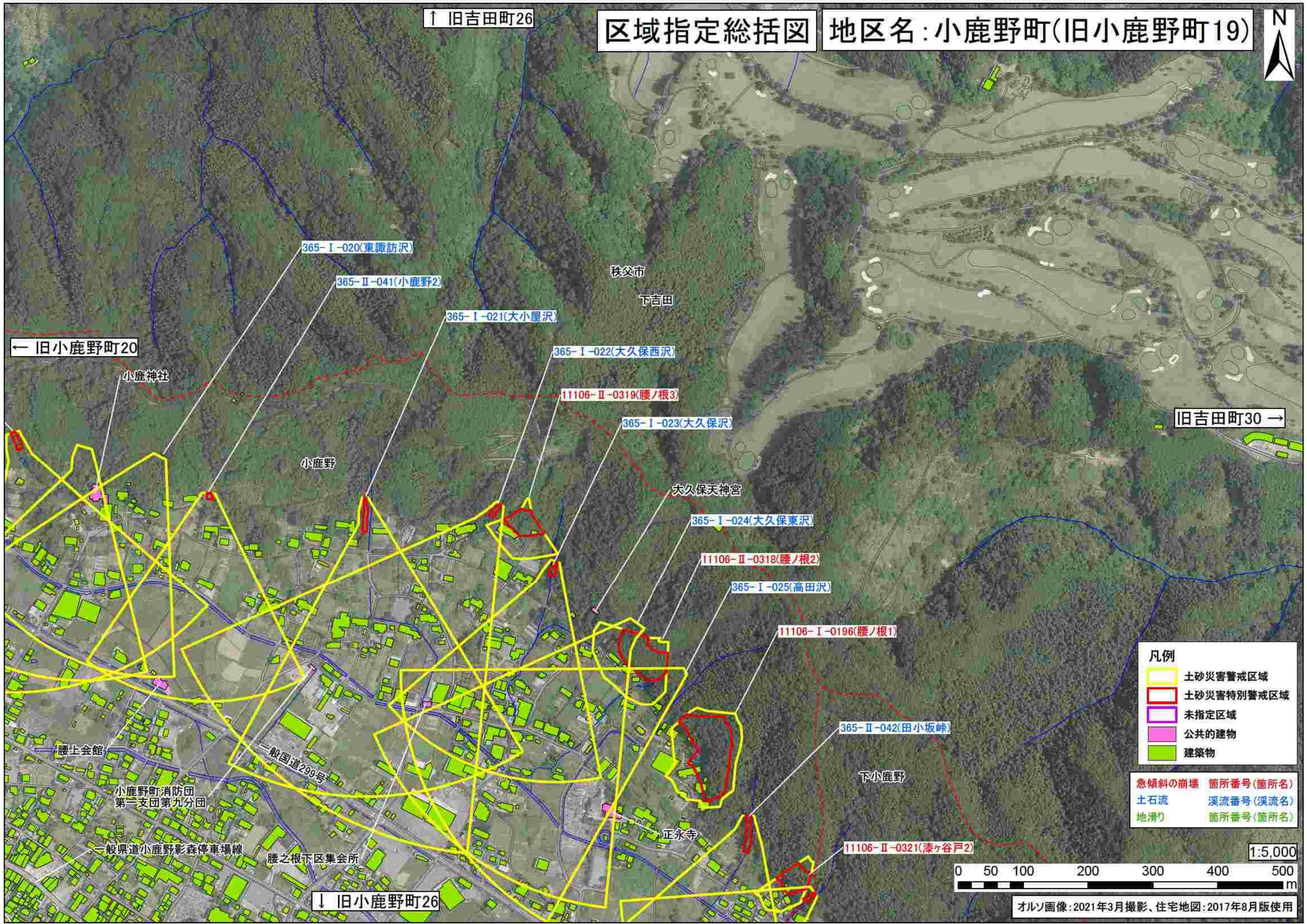
地区名: 小鹿野町(旧小鹿野町19)



↑ 旧吉田町26

← 旧小鹿野町20

旧吉田町30 →



- 凡例
- 土砂災害警戒区域 (Yellow outline)
 - 土砂災害特別警戒区域 (Red outline)
 - 未指定区域 (White outline)
 - 公共的建物 (Pink fill)
 - 建築物 (Green fill)

- 急傾斜の崩壊 箇所番号(箇所名)
- 土石流 溪流番号(溪流名)
- 地滑り 箇所番号(箇所名)



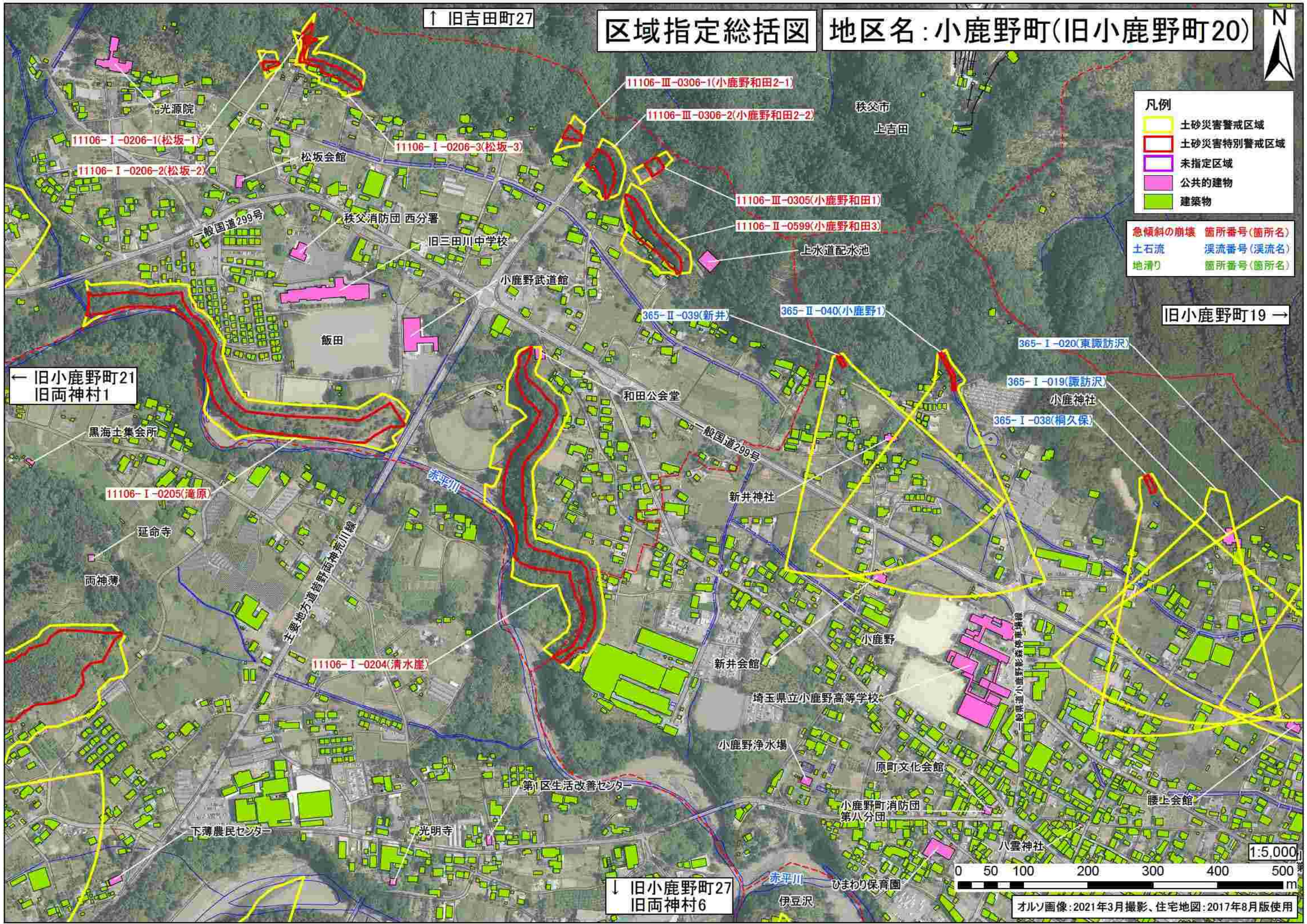
オルソ画像: 2021年3月撮影、住宅地図: 2017年8月版使用

区域指定総括図 地区名:小鹿野町(旧小鹿野町20)



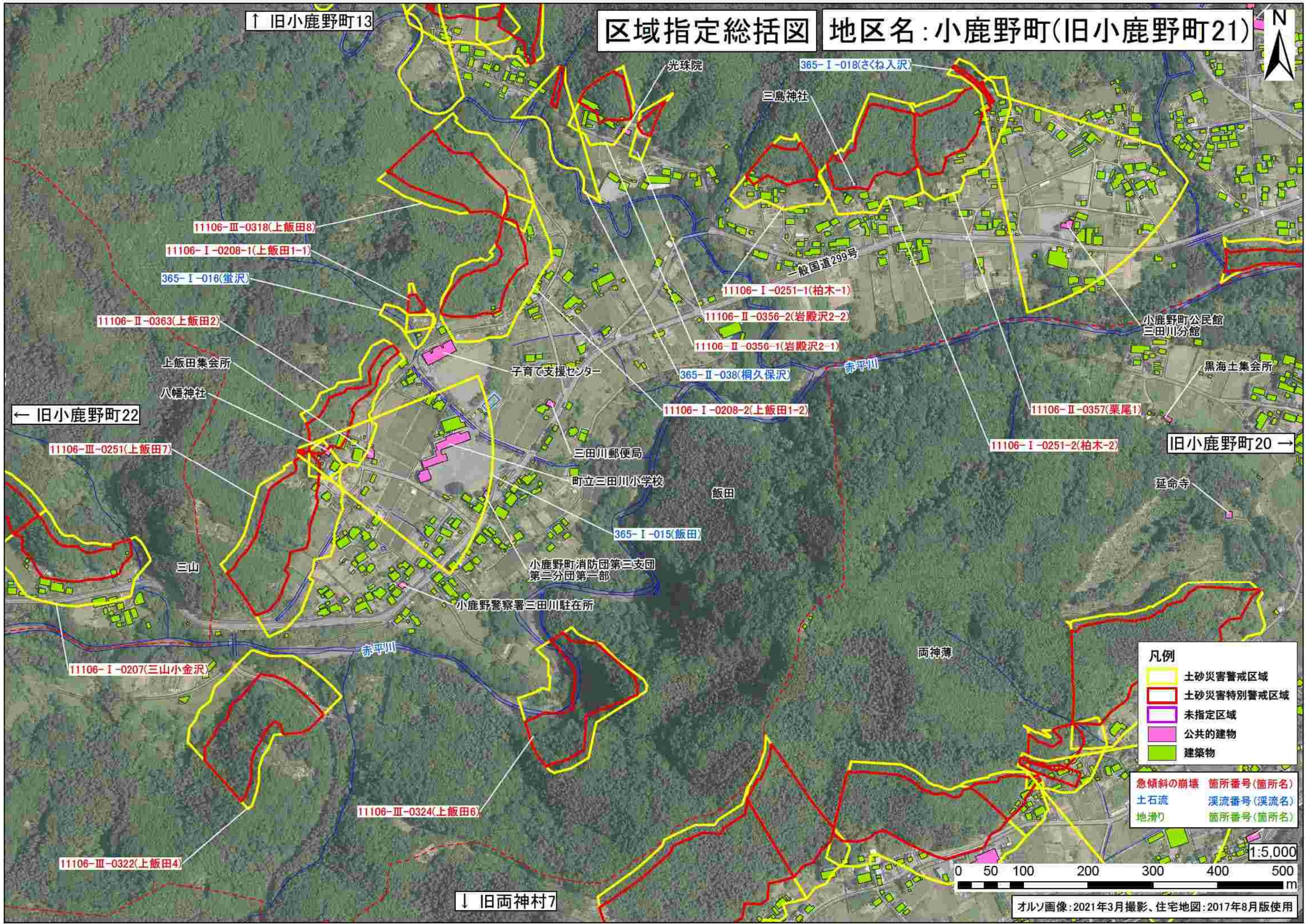
- 凡例**
- 土砂災害警戒区域
 - 土砂災害特別警戒区域
 - 未指定区域
 - 公共の建物
 - 建築物

- 急傾斜の崩壊 ■ 箇所番号(箇所名)
- 土石流 ■ 渓流番号(渓流名)
- 地滑り ■ 箇所番号(箇所名)



オルソ画像: 2021年3月撮影、住宅地図: 2017年8月版使用

区域指定総括図 地区名:小鹿野町(旧小鹿野町21)



- 凡例**
- 土砂災害警戒区域
 - 土砂災害特別警戒区域
 - 未指定区域
 - 公共的建物
 - 建築物

- 急傾斜の崩壊 箇所番号(箇所名)
- 土石流 溪流番号(溪流名)
- 地滑り 箇所番号(箇所名)



オルソ画像: 2021年3月撮影、住宅地図: 2017年8月版使用

↑ 旧小鹿野町13

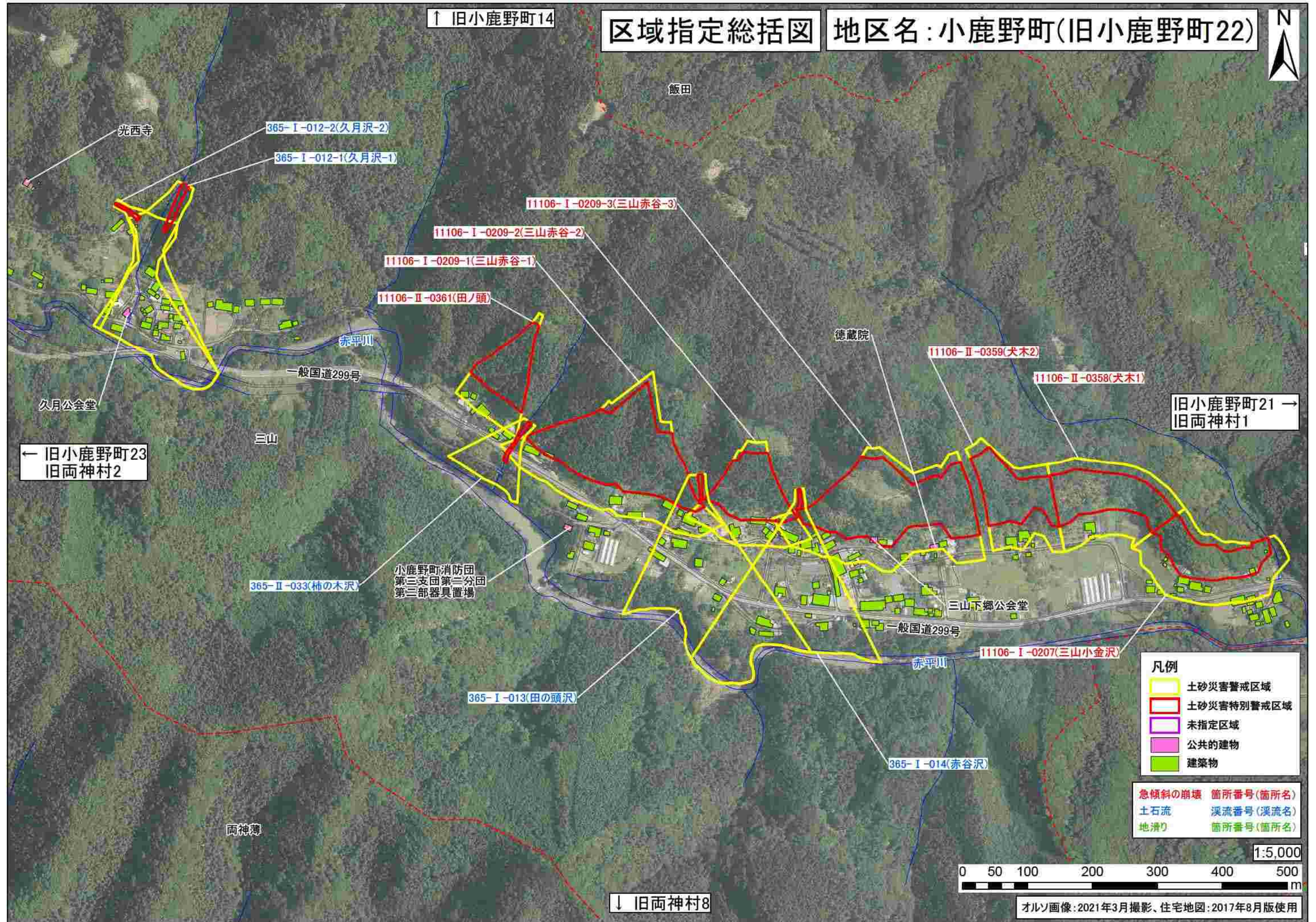
← 旧小鹿野町22

旧小鹿野町20 →

↓ 旧両神村7

区域指定総括図

地区名:小鹿野町(旧小鹿野町22)



↑ 旧小鹿野町14

飯田

光西寺

365-I-012-2(久月沢-2)

365-I-012-1(久月沢-1)

11106-I-0209-3(三山赤谷-3)

11106-I-0209-2(三山赤谷-2)

11106-I-0209-1(三山赤谷-1)

11106-II-0361(田ノ頭)

赤平川

一般国道299号

徳蔵院

11106-II-0359(犬木2)

11106-II-0358(犬木1)

旧小鹿野町21 →
旧両神村1

← 旧小鹿野町23
旧両神村2

三山

365-II-033(柿の木沢)

小鹿野町消防団
第三支団第二分団
第三部器具置場

三山下郷公会堂

一般国道299号

11106-I-0207(三山小金沢)

赤平川

365-I-013(田の頭沢)

365-I-014(赤谷沢)

- 凡例
- 土砂災害警戒区域
 - 土砂災害特別警戒区域
 - 未指定区域
 - 公共的建物
 - 建築物

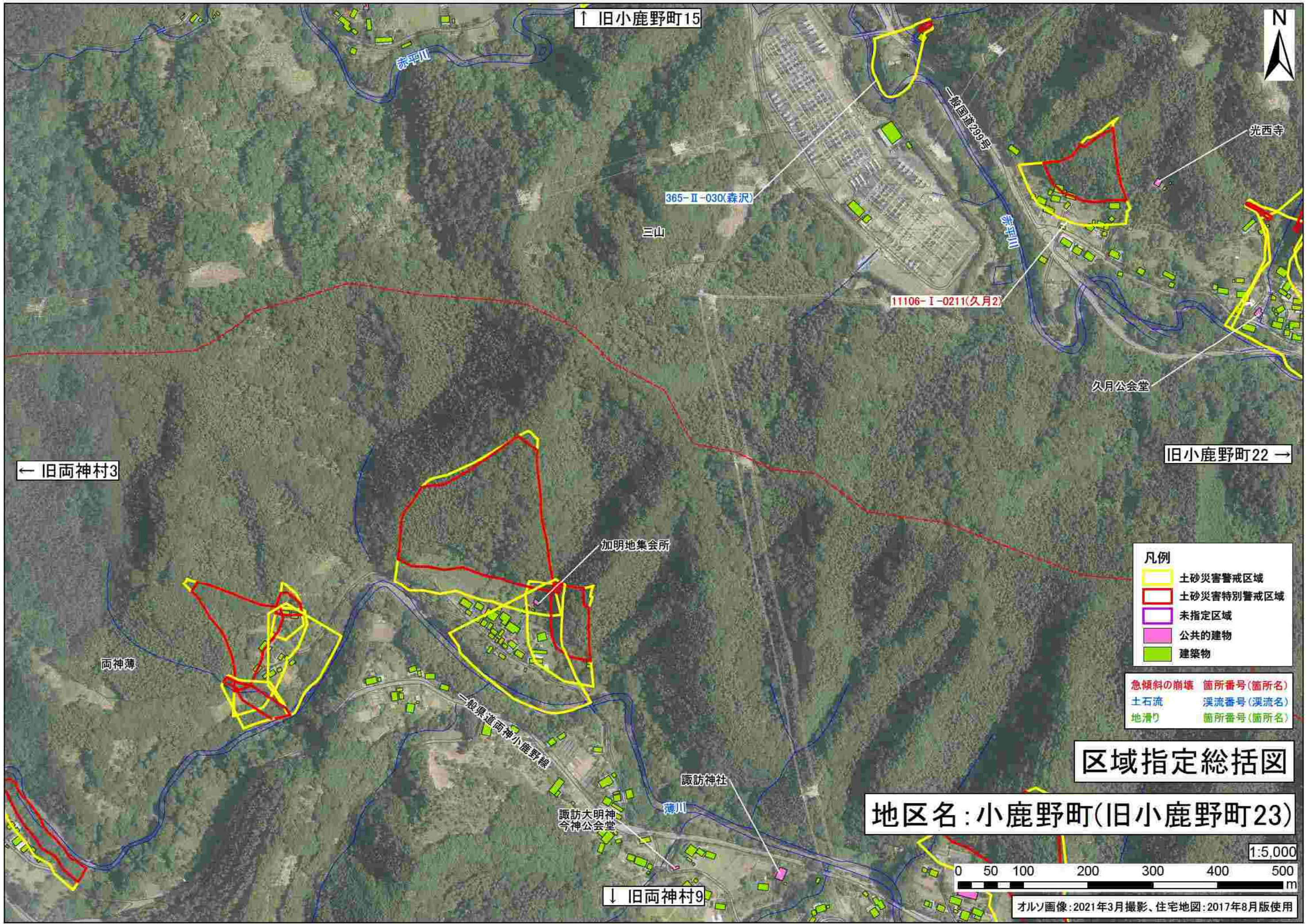
- 急傾斜の崩壊 箇所番号(箇所名)
- 土石流 渓流番号(渓流名)
- 地滑り 箇所番号(箇所名)

1:5,000



↓ 旧両神村8

オルソ画像: 2021年3月撮影、住宅地図: 2017年8月版使用



↑ 旧小鹿野町15



光西寺

365-II-030(森沢)

三山

11106-I-0211(久月2)

久月公会堂

旧小鹿野町22 →

← 旧両神村3

加明地集会所

- 凡例**
- 土砂災害警戒区域
 - 土砂災害特別警戒区域
 - 未指定区域
 - 公共的建物
 - 建築物

- 急傾斜の崩壊 箇所番号(箇所名)
- 土石流 溪流番号(溪流名)
- 地滑り 箇所番号(箇所名)

両神薄

一般県道両神小鹿野線

諏訪神社

諏訪大明神
今神公会堂

薄川

地区名：小鹿野町(旧小鹿野町23)

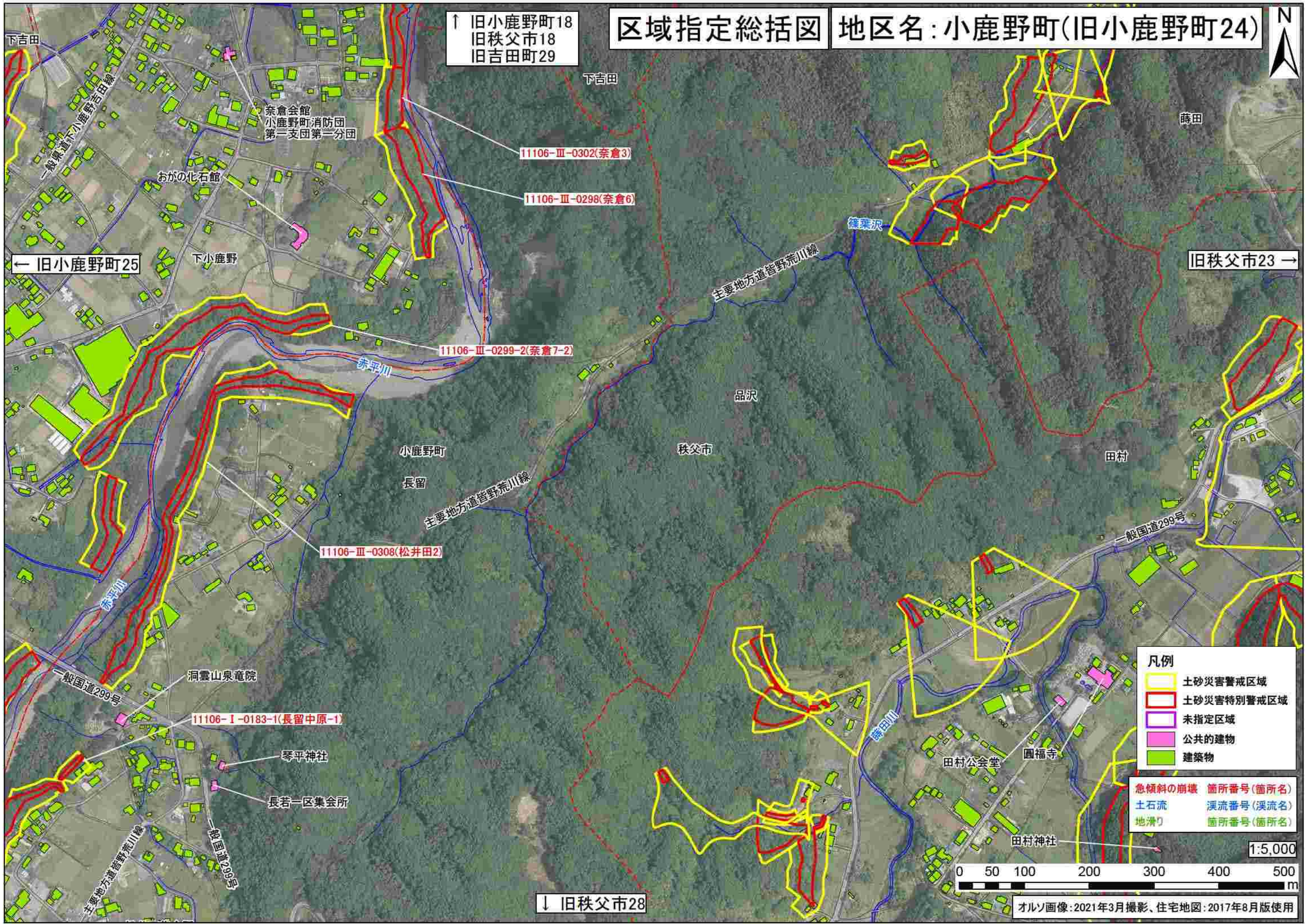
↓ 旧両神村9



オルソ画像：2021年3月撮影、住宅地図：2017年8月版使用

区域指定総括図

区域指定総括図 地区名:小鹿野町(旧小鹿野町24)



↑ 旧小鹿野町18
旧秩父市18
旧吉田町29

下吉田

奈倉会館
小鹿野町消防団
第一支団第二分団

おがの化石館

下小鹿野

← 旧小鹿野町25

11106-Ⅲ-0302(奈倉3)

11106-Ⅲ-0298(奈倉6)

11106-Ⅲ-0299-2(奈倉7-2)

赤平川

品沢

秩父市

小鹿野町

長留

11106-Ⅲ-0308(松井田2)

主要地方道皆野荒川線

洞雲山泉庵院

一般国道299号

11106-I-0183-1(長留中原-1)

琴平神社

長若一区集会所

長留

一般国道299号

主要地方道皆野荒川線

↓ 旧秩父市28

- 凡例
- 土砂災害警戒区域
 - 土砂災害特別警戒区域
 - 未指定区域
 - 公共的建物
 - 建築物

- 急傾斜の崩壊 箇所番号(箇所名)
- 土石流 渓流番号(渓流名)
- 地滑り 箇所番号(箇所名)





- 凡例**
- 土砂災害警戒区域
 - 土砂災害特別警戒区域
 - 未指定区域
 - 公共的建物
 - 建築物

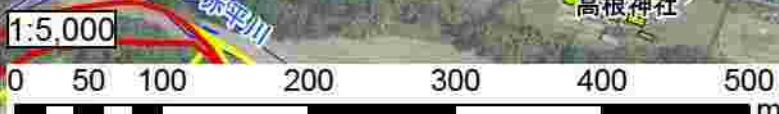
- 急傾斜の崩壊 箇所番号(箇所名)
- 土石流 溪流番号(溪流名)
- 地滑り 箇所番号(箇所名)

← 旧小鹿野町26

↑ 旧吉田町30

旧小鹿野町24 →
旧秩父市24

区域指定総括図 地区名:小鹿野町(旧小鹿野町25)



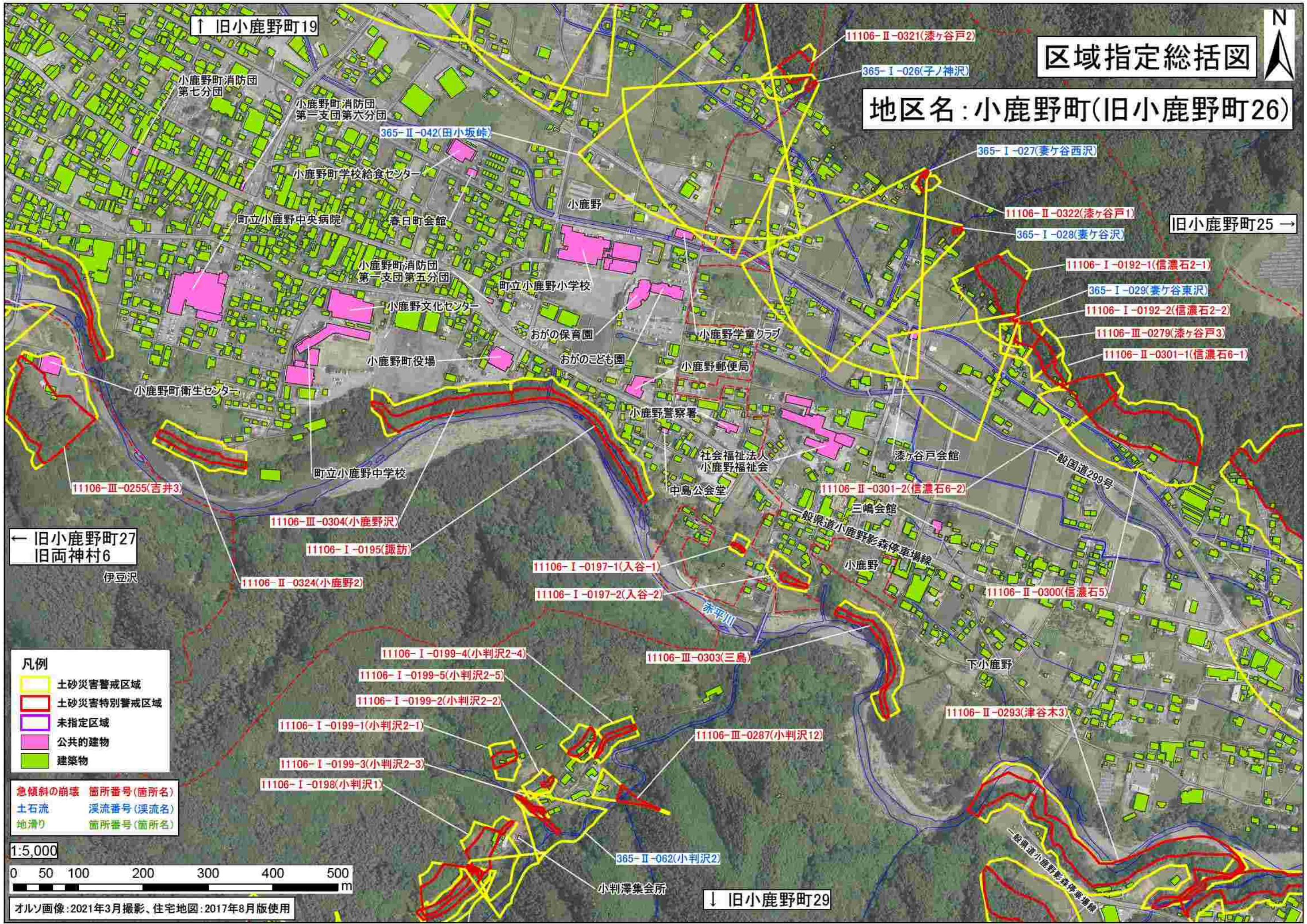
オルソ画像:2021年3月撮影、住宅地図:2017年8月版使用

↓ 旧小鹿野町28

区域指定総括図



地区名：小鹿野町(旧小鹿野町26)



← 旧小鹿野町27
旧両神村6

旧小鹿野町25 →

- 凡例
- 土砂災害警戒区域 (Yellow outline)
 - 土砂災害特別警戒区域 (Red outline)
 - 未指定区域 (White outline)
 - 公共的建物 (Pink outline)
 - 建築物 (Green outline)

- 急傾斜の崩壊 箇所番号(箇所名)
- 土石流 溪流番号(溪流名)
- 地溝り 箇所番号(箇所名)

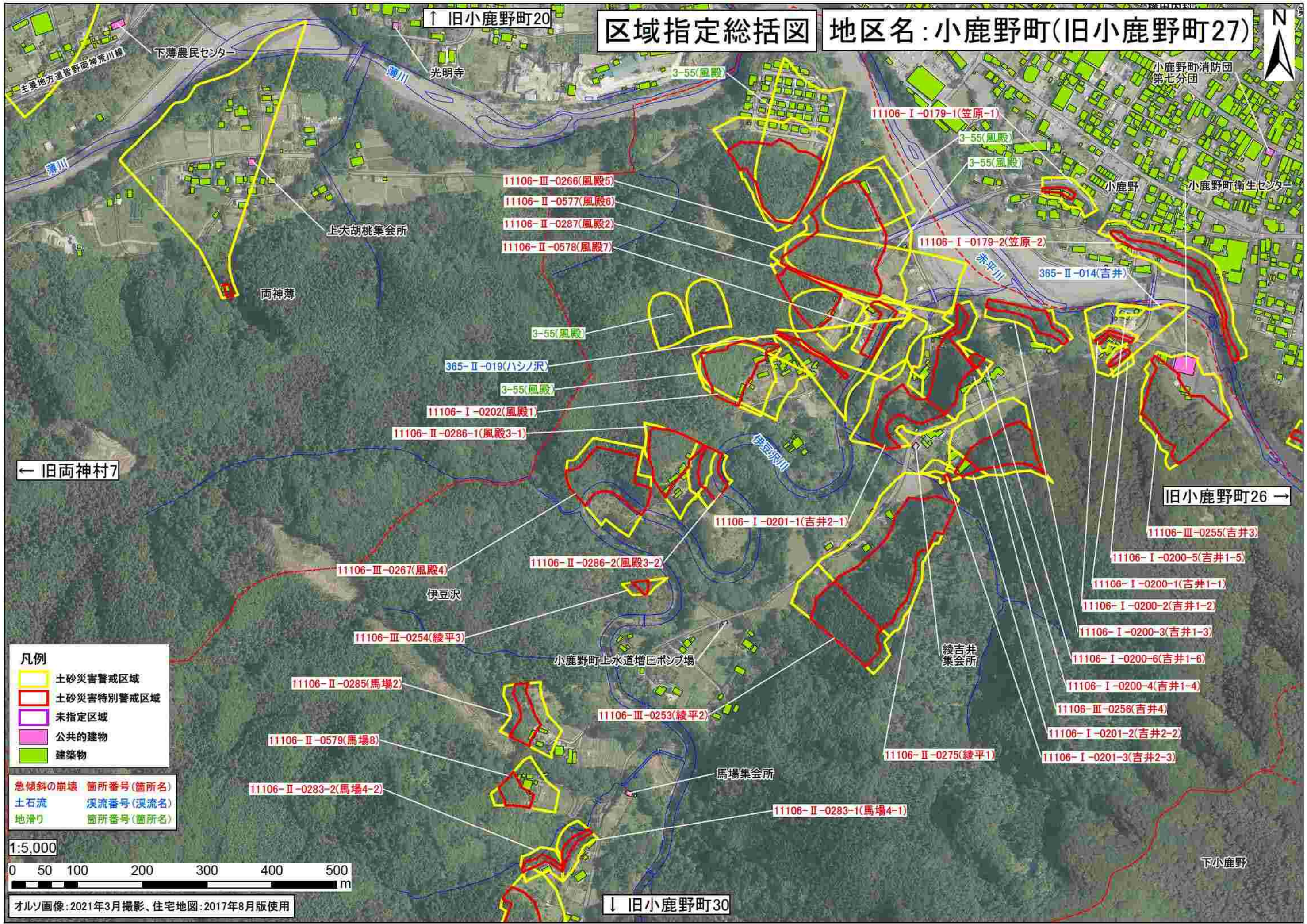


オルソ画像：2021年3月撮影、住宅地図：2017年8月版使用

↓ 旧小鹿野町29

区域指定総括図

地区名: 小鹿野町(旧小鹿野町27)



← 旧両神村7

旧小鹿野町26 →

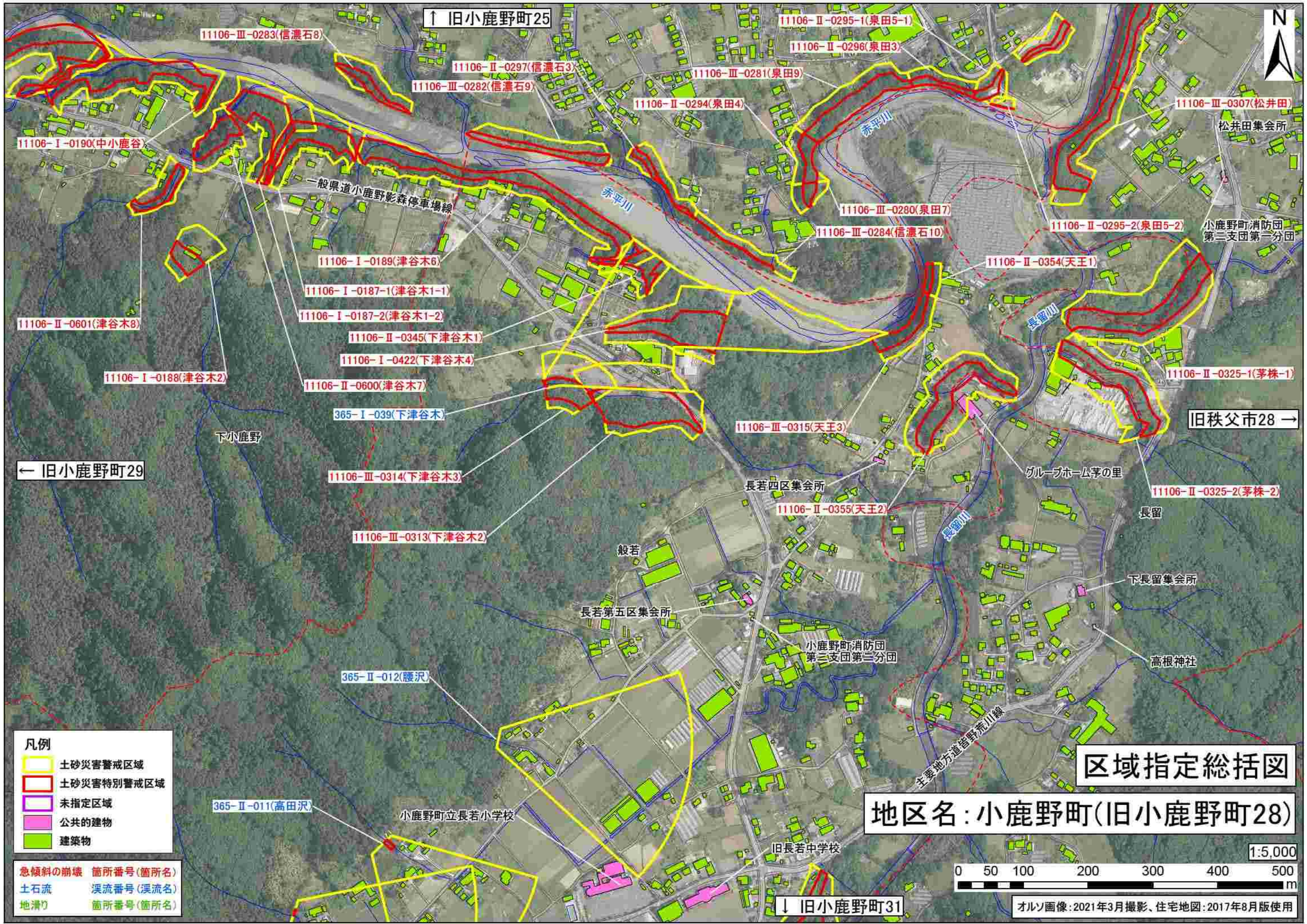
↓ 旧小鹿野町30

- 凡例**
- 土砂災害警戒区域 (Yellow outline)
 - 土砂災害特別警戒区域 (Red outline)
 - 未指定区域 (Purple outline)
 - 公共的建物 (Pink)
 - 建築物 (Green)

- 急傾斜の崩壊 箇所番号(箇所名)
- 土石流 溪流番号(溪流名)
- 地滑り 箇所番号(箇所名)



オルソ画像: 2021年3月撮影、住宅地図: 2017年8月版使用



↑ 旧小鹿野町25

← 旧小鹿野町29

旧秩父市28 →

↓ 旧小鹿野町31

- 凡例**
- 土砂災害警戒区域
 - 土砂災害特別警戒区域
 - 未指定区域
 - 公共的建物
 - 建築物

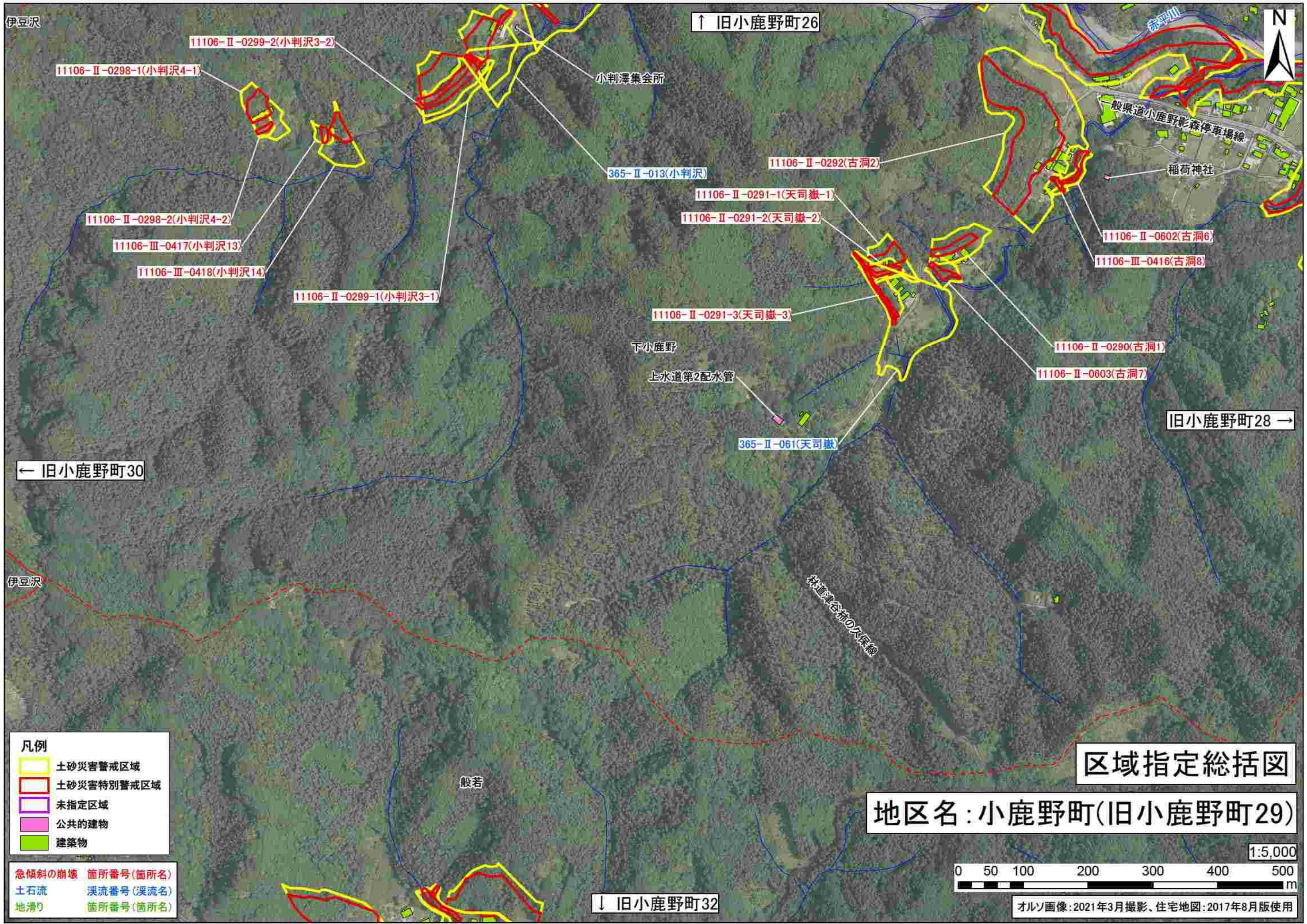
- 急傾斜の崩壊 箇所番号(箇所名)
- 土石流 渓流番号(渓流名)
- 地滑り 箇所番号(箇所名)

区域指定総括図

地区名：小鹿野町(旧小鹿野町28)



オルソ画像：2021年3月撮影、住宅地図：2017年8月版使用



伊豆沢

↑ 旧小鹿野町26



11106-II-0298-1(小判沢4-1)

11106-II-0299-2(小判沢3-2)

小判澤集会所

365-II-013(小判沢)

11106-II-0292(古洞2)

11106-II-0291-1(天司嶽-1)

11106-II-0291-2(天司嶽-2)

稲荷神社

11106-II-0298-2(小判沢4-2)

11106-III-0417(小判沢13)

11106-III-0418(小判沢14)

11106-II-0299-1(小判沢3-1)

11106-II-0602(古洞6)

11106-III-0416(古洞8)

下小鹿野

上水道第2配水管

11106-II-0291-3(天司嶽-3)

11106-II-0290(古洞1)

11106-II-0603(古洞7)

旧小鹿野町28 →

← 旧小鹿野町30

伊豆沢

林道鎌谷峠の久保線

般若

区域指定総括図

地区名: 小鹿野町(旧小鹿野町29)

- 凡例
- 土砂災害警戒区域
 - 土砂災害特別警戒区域
 - 未指定区域
 - 公共的建物
 - 建築物

- 急傾斜の崩壊 箇所番号(箇所名)
- 土石流 渓流番号(渓流名)
- 地滑り 箇所番号(箇所名)

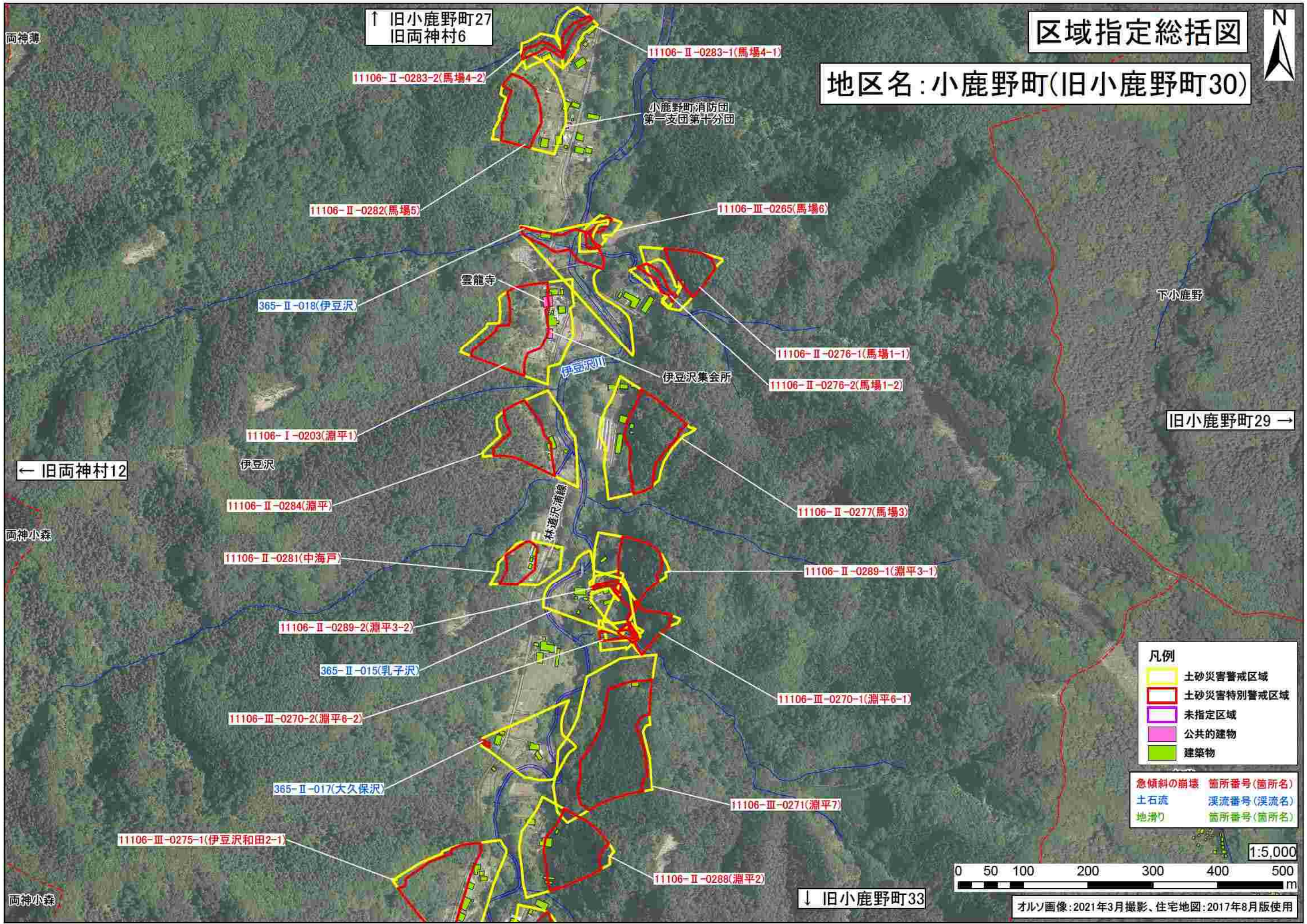
↓ 旧小鹿野町32



オルソ画像: 2021年3月撮影、住宅地図: 2017年8月版使用

区域指定総括図

地区名：小鹿野町(旧小鹿野町30)

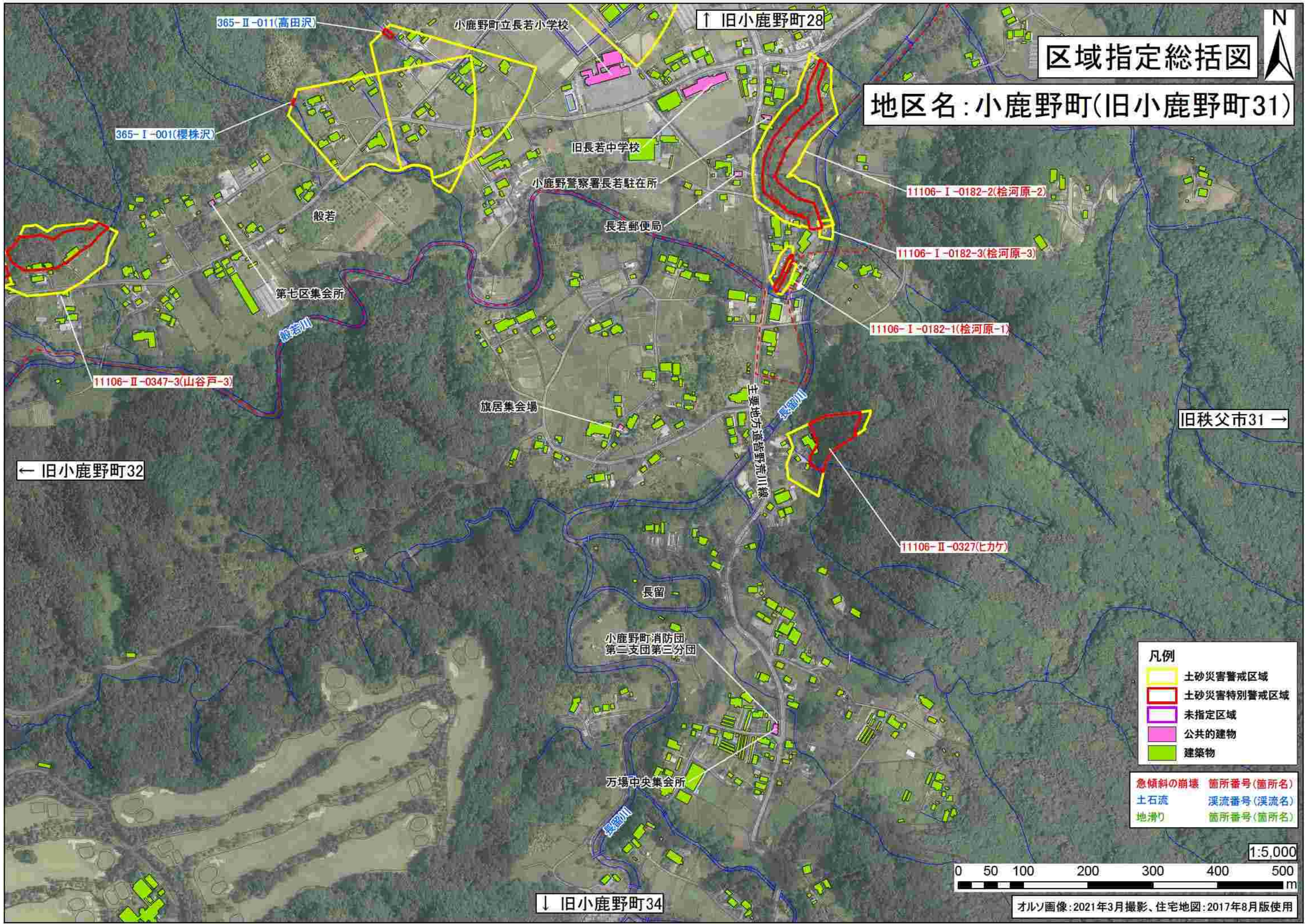


凡例	
	土砂災害警戒区域
	土砂災害特別警戒区域
	未指定区域
	公共的建物
	建築物

急傾斜の崩壊	箇所番号(箇所名)
土石流	溪流番号(溪流名)
地滑り	箇所番号(箇所名)



オルソ画像：2021年3月撮影、住宅地図：2017年8月版使用



区域指定総括図

地区名: 小鹿野町(旧小鹿野町31)



↑ 旧小鹿野町28

旧秩父市31 →

← 旧小鹿野町32

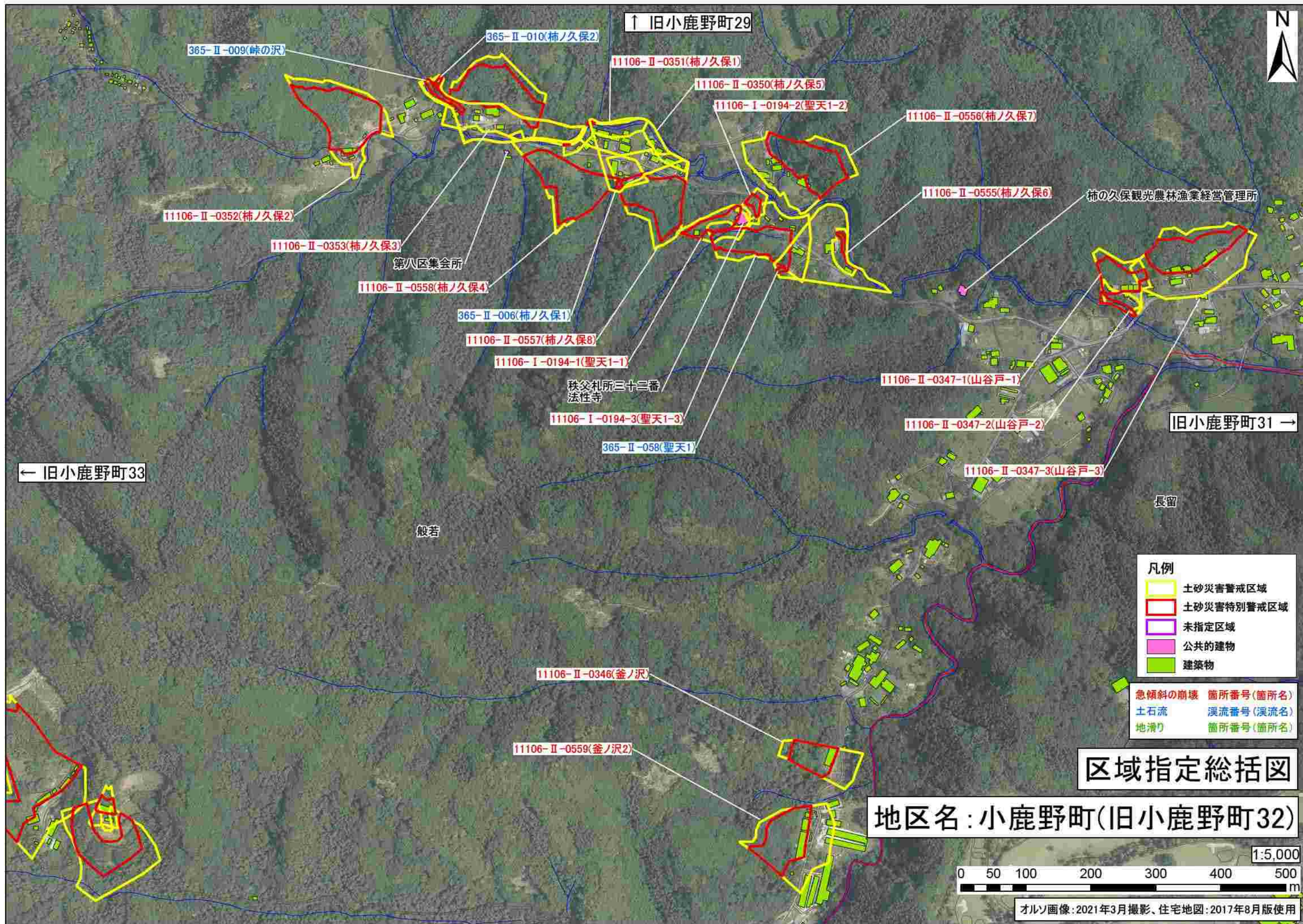
↓ 旧小鹿野町34

- 凡例
- 土砂災害警戒区域
 - 土砂災害特別警戒区域
 - 未指定区域
 - 公共的建物
 - 建築物

- 急傾斜の崩壊 箇所番号(箇所名)
- 土石流 溪流番号(溪流名)
- 地滑り 箇所番号(箇所名)



オルソ画像: 2021年3月撮影、住宅地図: 2017年8月版使用



↑ 旧小鹿野町29

365-II-009(峠の沢)

365-II-010(柿ノ久保2)

11106-II-0351(柿ノ久保1)

11106-II-0350(柿ノ久保5)

11106-I-0194-2(聖天1-2)

11106-II-0556(柿ノ久保7)

11106-II-0352(柿ノ久保2)

11106-II-0353(柿ノ久保3)

第八区集会所

11106-II-0558(柿ノ久保4)

365-II-006(柿ノ久保1)

11106-II-0557(柿ノ久保8)

11106-I-0194-1(聖天1-1)

秩父札所三十三番
法性寺

11106-I-0194-3(聖天1-3)

365-II-058(聖天1)

11106-II-0555(柿ノ久保6)

柿ノ久保観光農林漁業経営管理所

11106-II-0347-1(山谷戸-1)

11106-II-0347-2(山谷戸-2)

旧小鹿野町31 →

11106-II-0347-3(山谷戸-3)

← 旧小鹿野町33

般若

長留

- 凡例
- 土砂災害警戒区域
 - 土砂災害特別警戒区域
 - 未指定区域
 - 公共的建物
 - 建築物

- 急傾斜の崩壊 箇所番号(箇所名)
- 土石流 溪流番号(溪流名)
- 地滑り 箇所番号(箇所名)

区域指定総括図

地区名: 小鹿野町(旧小鹿野町32)



オルソ画像: 2021年3月撮影、住宅地図: 2017年8月版使用

区域指定総括図

地区名：小鹿野町(旧小鹿野町33)

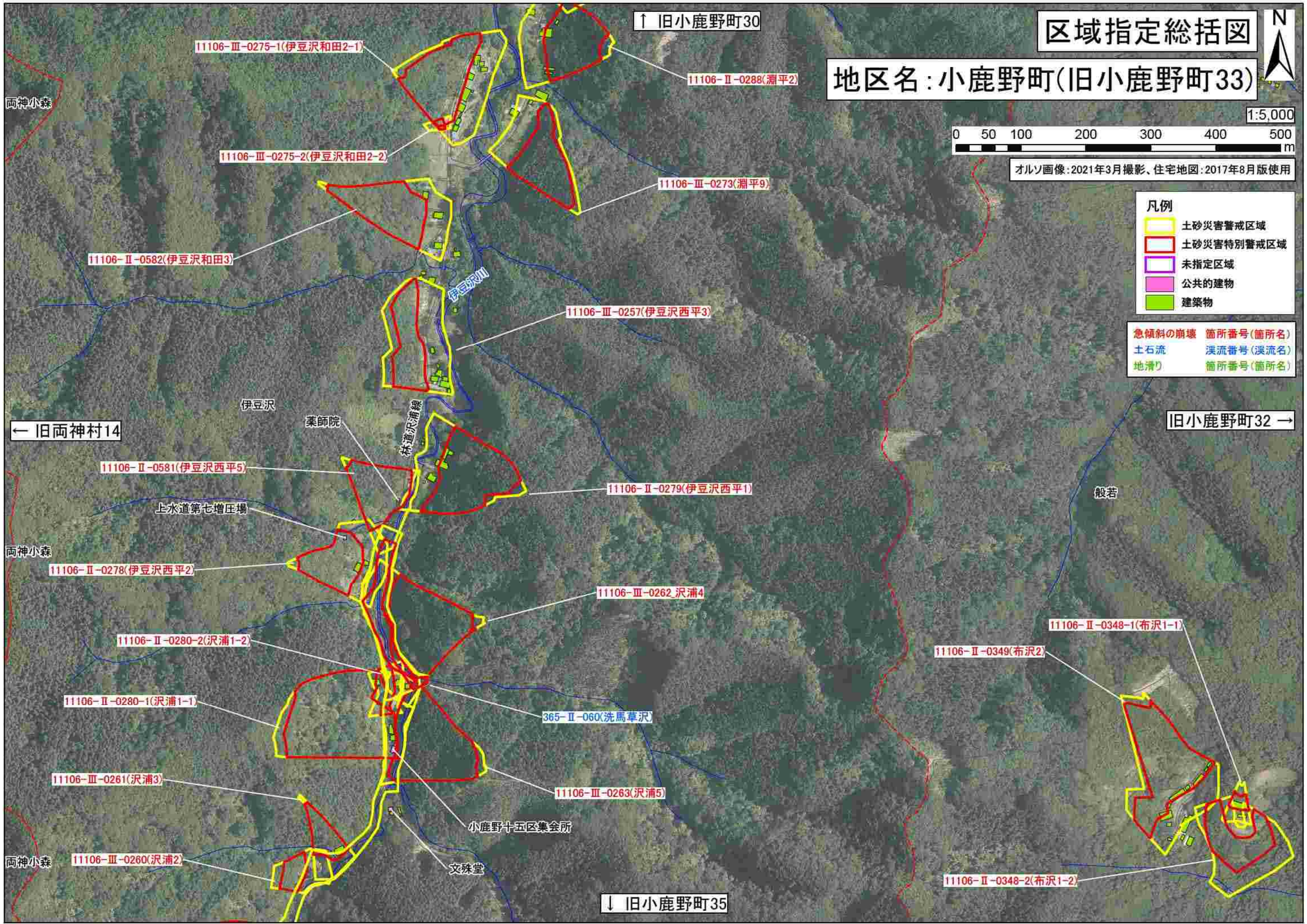


1:5,000



オルソ画像：2021年3月撮影、住宅地図：2017年8月版使用

- 凡例
- 土砂災害警戒区域 (Yellow outline)
 - 土砂災害特別警戒区域 (Red outline)
 - 未指定区域 (White outline)
 - 公共的建物 (Pink fill)
 - 建築物 (Green fill)
- 急傾斜の崩壊 箇所番号(箇所名)
土石流 渓流番号(渓流名)
地滑り 箇所番号(箇所名)



↑ 旧小鹿野町30

11106-Ⅲ-0275-1(伊豆沢和田2-1)

11106-Ⅱ-0288(淵平2)

11106-Ⅲ-0275-2(伊豆沢和田2-2)

11106-Ⅲ-0273(淵平9)

11106-Ⅱ-0582(伊豆沢和田3)

11106-Ⅲ-0257(伊豆沢西平3)

← 旧両神村14

伊豆沢

薬師院

林道沢浦線

11106-Ⅱ-0279(伊豆沢西平1)

11106-Ⅱ-0581(伊豆沢西平5)

上水道第七増圧場

般若

旧小鹿野町32 →

11106-Ⅱ-0278(伊豆沢西平2)

11106-Ⅲ-0262 沢浦4

11106-Ⅱ-0280-2(沢浦1-2)

11106-Ⅱ-0348-1(布沢1-1)

11106-Ⅱ-0280-1(沢浦1-1)

365-Ⅱ-060(洗馬草沢)

11106-Ⅱ-0349(布沢2)

11106-Ⅲ-0261(沢浦3)

11106-Ⅲ-0263(沢浦5)

両神小森

11106-Ⅲ-0260(沢浦2)

小鹿野十五区集会所

文殊堂

11106-Ⅱ-0348-2(布沢1-2)

↓ 旧小鹿野町35

↑ 旧小鹿野町31

区域指定総括図

地区名：小鹿野町(旧小鹿野町34)



旧秩父市34 →

小鹿野町消防団第三支団
第三分団第三部詰所

長留観光農林漁業経営管理所

日吉神社

第八増圧ポンプ場

稲荷大神

↓ 旧秩父市38

↙ 旧秩父市36

- 凡例
- 土砂災害警戒区域
 - 土砂災害特別警戒区域
 - 未指定区域
 - 公共的建物
 - 建築物

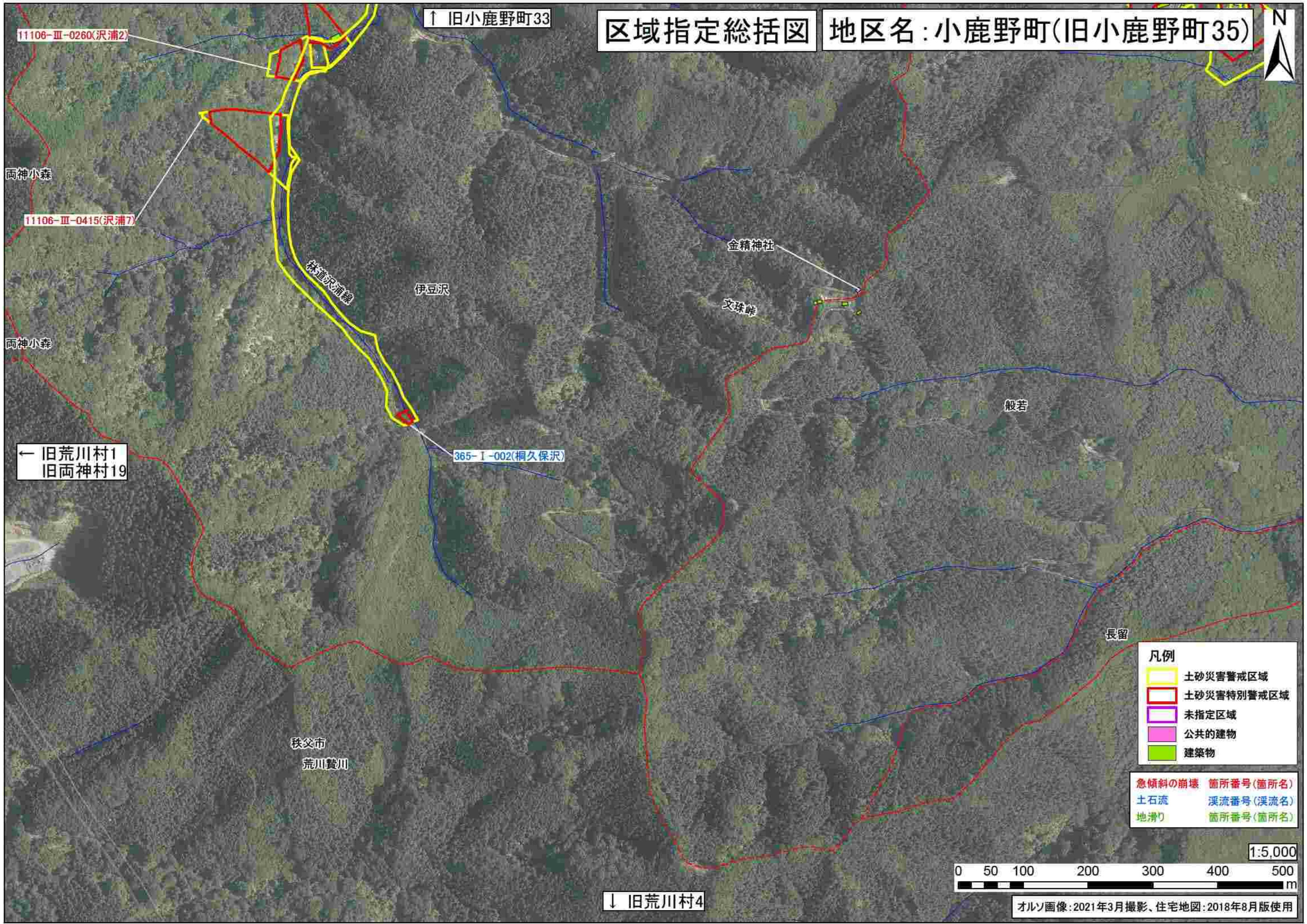
- 急傾斜の崩壊 箇所番号(箇所名)
- 土石流 渓流番号(渓流名)
- 地滑り 箇所番号(箇所名)



オルソ画像：2021年3月撮影、住宅地図：2017年8月版使用

区域指定総括図

地区名：小鹿野町(旧小鹿野町35)



11106-Ⅲ-0260(沢浦2)

↑ 旧小鹿野町33

11106-Ⅲ-0415(沢浦7)

両神小森

両神小森

← 旧荒川村1
旧両神村19

365-I-002(桐久保沢)

金精神社

文珠峠

般若

長留

秩父市
荒川麓川

↓ 旧荒川村4

- 凡例
- 土砂災害警戒区域
 - 土砂災害特別警戒区域
 - 未指定区域
 - 公共的建物
 - 建築物

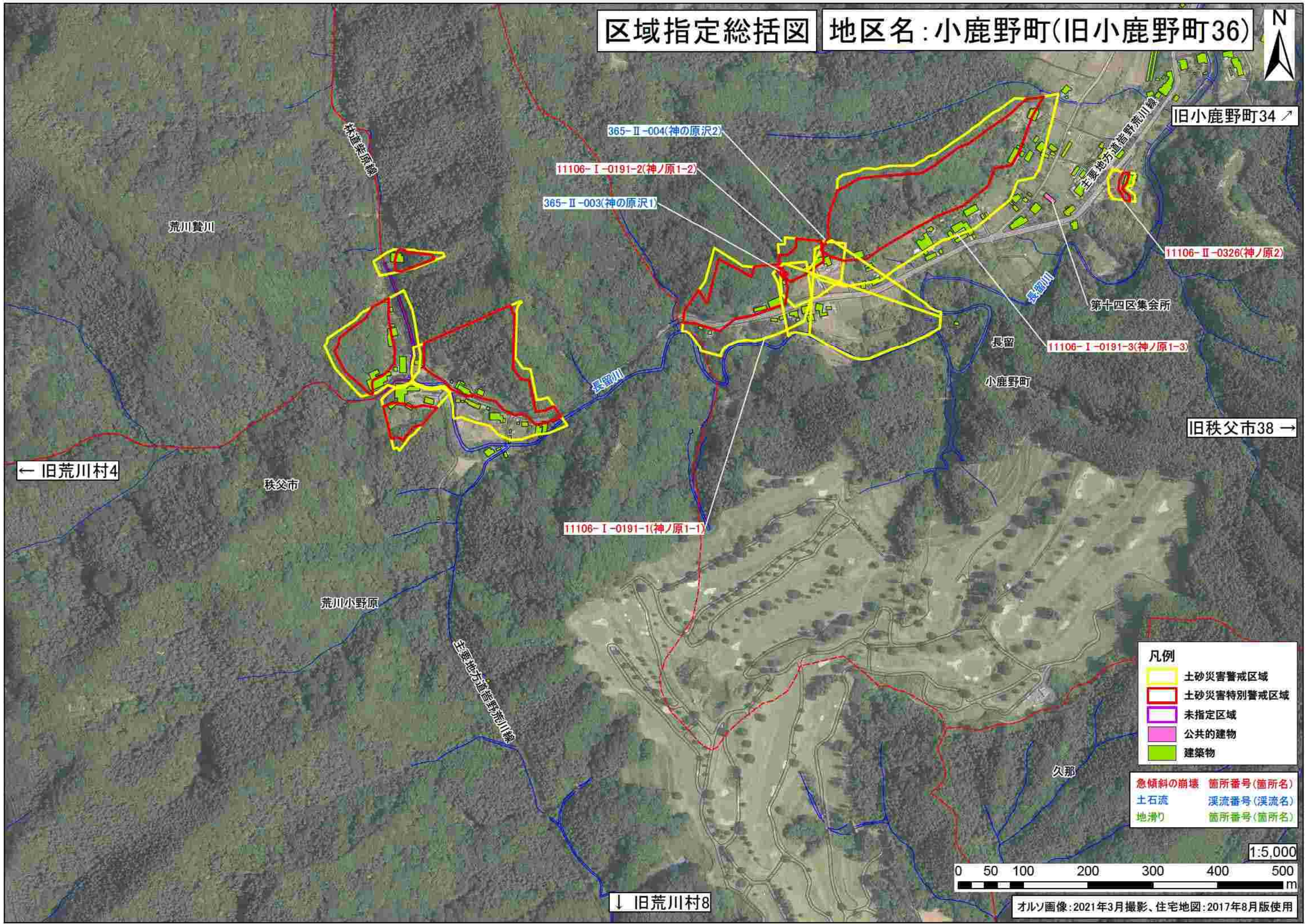
- 急傾斜の崩壊 箇所番号(箇所名)
- 土石流 溪流番号(溪流名)
- 地滑り 箇所番号(箇所名)



オルソ画像：2021年3月撮影、住宅地図：2018年8月版使用

区域指定総括図

地区名:小鹿野町(旧小鹿野町36)



- 凡例
- 土砂災害警戒区域
 - 土砂災害特別警戒区域
 - 未指定区域
 - 公共的建物
 - 建築物

- 急傾斜の崩壊 ■ 箇所番号(箇所名)
- 土石流 ■ 溪流番号(溪流名)
- 地滑り ■ 箇所番号(箇所名)



オルソ画像: 2021年3月撮影、住宅地図: 2017年8月版使用

↓ 旧荒川村8

← 旧荒川村4

旧秩父市38 →

旧小鹿野町34 ↗