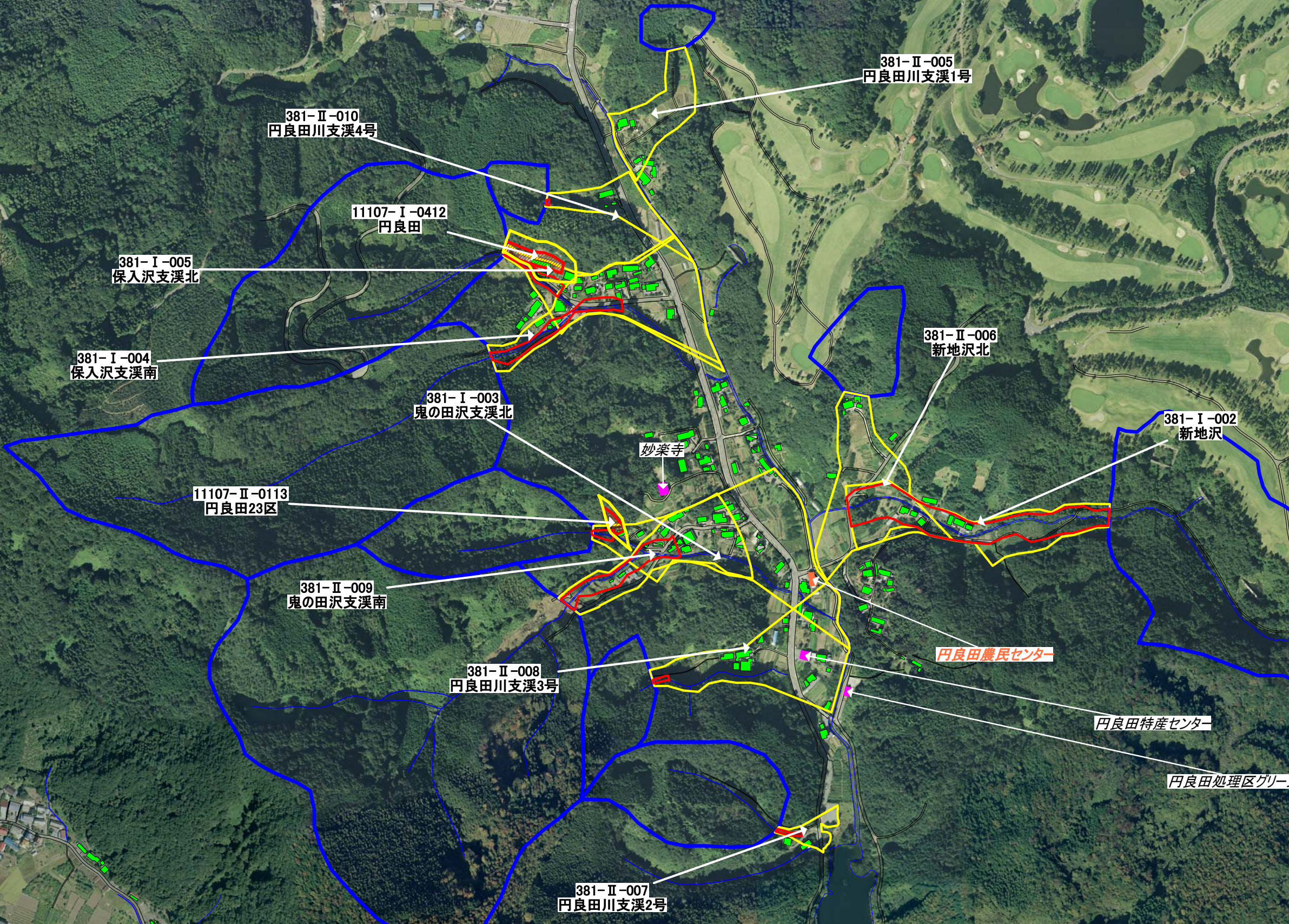


基礎調査概要書〈児玉郡美里町円良田地区〉

円良田配水場



凡	例
	土砂災害警戒区域
	土砂災害特別警戒区域
	流域
	建物
	自主防災組織避難場所
	公共施設
	道路
	河川



381-II-010
円良田川支溪4号

381-II-005
円良田川支溪1号

11107-I-0412
円良田

381-I-005
保入沢支溪北

381-I-004
保入沢支溪南

381-I-003
鬼の田沢支溪北

381-II-006
新地沢北

381-I-002
新地沢

11107-II-0113
円良田23区

妙楽寺

381-II-009
鬼の田沢支溪南

381-II-008
円良田川支溪3号

円良田農民センター

円良田特産センター

円良田処理区グリーンセンター

381-II-007
円良田川支溪2号

