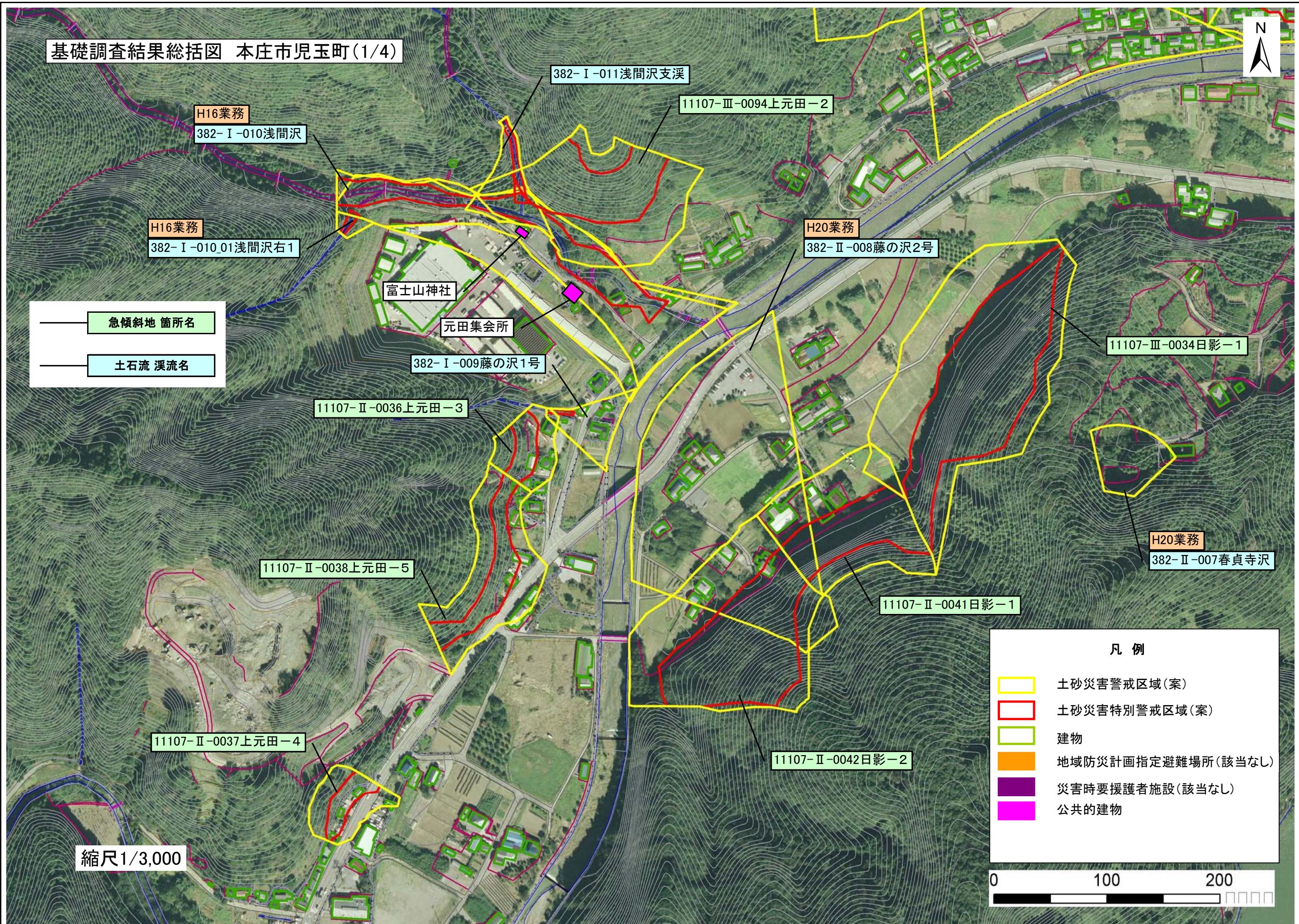


基礎調査結果総括図 本庄市児玉町(1/4)



H16業務

382-I-010浅間沢

382-I-011浅間沢支溪

11107-III-0094上元田-2

H16業務

382-I-010.01浅間沢右1

H20業務

382-II-008藤の沢2号

富士山神社

元田集会所

382-I-009藤の沢1号

11107-III-0034日影-1

急傾斜地 箇所名

土石流 溪流名

11107-II-0036上元田-3

H20業務

382-II-007春貞寺沢

11107-II-0038上元田-5

11107-II-0041日影-1

11107-II-0037上元田-4

11107-II-0042日影-2

凡例

- 土砂災害警戒区域(案)
- 土砂災害特別警戒区域(案)
- 建物
- 地域防災計画指定避難場所(該当なし)
- 災害時要援護者施設(該当なし)
- 公共的建物

縮尺1/3,000



基礎調査結果総括図 本庄市児玉町(2/4)



11107-Ⅱ-0039中元田-1

382-I-012中元田沢

11107-Ⅱ-0040中元田-2

11107-Ⅱ-0129中元田-3

消防団第3分団第6部
器具置場

急傾斜地 箇所名
土石流 溪流名

- 凡例
- 土砂災害警戒区域(案)
 - 土砂災害特別警戒区域(案)
 - 建物
 - 地域防災計画指定避難場所(該当なし)
 - 災害時要援護者施設(該当なし)
 - 公共的建物

縮尺1/3,000

