

平成 24 年就業構造基本調査結果の概要

就業構造基本調査は、国民の就業・不就業の実態を調査し、雇用政策や経済政策などの基礎資料とすることを目的に、昭和 31 年（1956 年）の第 1 回調査以来ほぼ 3 年ごとに、57 年（1982 年）以降は 5 年ごとに実施されている。

総務省統計局では、平成 25 年 7 月 12 日に調査結果の概要を公表した。

この報告書は、平成 24 年就業構造基本調査結果における埼玉県の方を取りまとめたものである。

<平成 24 年就業構造基本調査について>

調査対象：全国の世帯から無作為に選定した約 47 万世帯の 15 歳以上の世帯員約 100 万人
埼玉県内では、15,901 世帯の 15 歳以上の世帯員を対象に実施。

調査期日：平成 24 年 10 月 1 日現在

調査方法：調査員が調査世帯ごとに調査票を配布・収集することにより実施。一部の調査地域において、インターネットによる回答方法を導入。

埼玉県総務部統計課 人口統計担当

1 15歳以上の就業構造

(1) 15歳以上人口の就業状態

ア 有業者数の推移

- 有業者数は3,713,500人で、前回調査（平成19年）と比較すると14,800人（0.4%）減少した。
- 無業者は2,554,400人で、前回調査（平成19年）と比較すると174,900人（7.4%）増加した。

- 男性の有業者数は、前回調査（平成19年）と比較すると34,700人減少し、増減率で見ると1.6ポイントの減少となった。全国的には、沖縄県と東京都のみ増加しており、その他の道府県では全て減少した。埼玉県は、減少している道府県の中での減少率では、2番目に低くなっている。
- 女性の有業者数は前回調査（平成19年）と比較すると、20,000人増加した。増減率で見ると1.3ポイントの増加となった。全国的には、東京都が168,700人（5.7%）増加しており、増加数、増加率ともに全国1位であった。増加しているのは8都府県のみであり、埼玉県は全国6位の増加率であった。

就業状態別15歳以上人口ー平成19年, 24年

(人、%、ポイント)

就業状態		15歳以上			有業率
		人口	有業者	無業者	
実数	平成24年	6,267,900	3,713,500	2,554,400	59.2
	平成19年	6,107,800	3,728,300	2,379,500	61.0
増減	実数	160,100	-14,800	174,900	
	増減率	2.6	-0.4	7.4	-1.8

注) 有業率の増減は、平成24年と19年の有業率のポイント差を記載

有業者数（平成19年、平成24年）

総数	(人、%)					
	H24	H19	H24-H19			
	実数	実数	実数	順位	増減率	順位
全国	64,420,700	65,977,500	-1,556,800		-2.4	
北海道	2,628,000	2,696,400	-68,400	42	-2.5	13
青森県	657,500	695,400	-37,900	29	-5.5	39
岩手県	654,700	702,700	-48,000	35	-6.8	44
宮城県	1,157,800	1,183,100	-25,300	20	-2.1	10
秋田県	511,400	560,000	-48,600	36	-8.7	46
山形県	583,800	616,600	-32,800	25	-5.3	38
福島県	958,000	1,050,500	-92,500	44	-8.8	47
茨城県	1,488,300	1,553,200	-64,900	40	-4.2	28
栃木県	1,022,300	1,073,400	-51,100	37	-4.8	35
群馬県	1,029,000	1,046,200	-17,200	12	-1.6	8
埼玉県	3,713,500	3,728,300	-14,800	8	-0.4	5
千葉県	3,178,400	3,179,900	-1,500	3	0.0	3
東京都	7,328,400	7,148,900	179,500	1	2.5	2
神奈川県	4,682,800	4,722,500	-39,700	31	-0.8	6
新潟県	1,187,700	1,252,800	-65,100	41	-5.2	37
富山県	564,800	599,600	-34,800	28	-5.8	41
石川県	603,500	624,600	-21,100	15	-3.4	18
福井県	422,900	436,800	-13,900	7	-3.2	17
山梨県	441,200	463,400	-22,200	17	-4.8	36
長野県	1,108,700	1,185,500	-76,800	43	-6.5	43
岐阜県	1,060,600	1,107,500	-46,900	34	-4.2	29
静岡県	1,947,100	2,081,000	-133,900	47	-6.4	42
愛知県	3,908,400	4,022,500	-114,100	46	-2.8	15
三重県	939,000	979,100	-40,100	32	-4.1	27
滋賀県	724,400	731,000	-6,600	4	-0.9	7
京都府	1,293,600	1,332,100	-38,500	30	-2.9	16
大阪府	4,310,300	4,326,800	-16,500	10	-0.4	4
兵庫県	2,622,500	2,720,200	-97,700	45	-3.6	22
奈良県	643,100	669,600	-26,500	23	-4.0	25
和歌山県	470,300	492,500	-22,200	17	-4.5	32
鳥取県	289,500	311,600	-22,100	16	-7.1	45
島根県	356,600	371,600	-15,000	9	-4.0	26
岡山県	948,200	981,800	-33,600	26	-3.4	20
広島県	1,399,700	1,451,700	-52,000	38	-3.6	21
山口県	684,500	726,100	-41,600	33	-5.7	40
徳島県	369,300	387,300	-18,000	14	-4.6	33
香川県	489,100	506,300	-17,200	12	-3.4	19
愛媛県	678,700	712,600	-33,900	27	-4.8	34
高知県	368,800	385,300	-16,500	10	-4.3	30
福岡県	2,444,000	2,499,100	-55,100	39	-2.2	11
佐賀県	424,400	434,300	-9,900	5	-2.3	12
長崎県	662,200	688,600	-26,400	22	-3.8	24
熊本県	879,300	903,100	-23,800	19	-2.6	14
大分県	571,300	596,900	-25,600	21	-4.3	31
宮崎県	553,700	565,600	-11,900	6	-2.1	9
鹿児島県	808,500	839,300	-30,800	24	-3.7	23
沖縄県	650,800	634,100	16,700	2	2.6	1

有業者数（平成19年、平成24年）						
男					（人、％）	
	H24	H19	H24-H19			
	実数	実数	実数	順位	増減率	順位
全国	36,744,500	38,174,800	-1,430,300		-3.7	
北海道	1,478,700	1,527,400	-48,700	40	-3.2	8
青森県	359,700	382,700	-23,000	20	-6.0	36
岩手県	364,200	391,100	-26,900	26	-6.9	41
宮城県	667,100	680,400	-13,300	12	-2.0	6
秋田県	284,500	312,000	-27,500	27	-8.8	47
山形県	320,600	343,700	-23,100	21	-6.7	40
福島県	550,800	596,700	-45,900	39	-7.7	46
茨城県	876,800	918,200	-41,400	38	-4.5	23
栃木県	596,500	629,700	-33,200	33	-5.3	28
群馬県	586,200	606,800	-20,600	19	-3.4	10
埼玉県	2,203,200	2,237,900	-34,700	34	-1.6	4
千葉県	1,871,900	1,903,600	-31,700	31	-1.7	5
東京都	4,216,600	4,205,700	10,900	1	0.3	2
神奈川県	2,771,300	2,874,400	-103,100	47	-3.6	11
新潟県	667,100	705,800	-38,700	36	-5.5	29
富山県	312,600	335,800	-23,200	22	-6.9	42
石川県	330,000	344,400	-14,400	13	-4.2	17
福井県	232,700	242,200	-9,500	5	-3.9	15
山梨県	248,700	264,200	-15,500	16	-5.9	34
長野県	620,300	669,800	-49,500	41	-7.4	45
岐阜県	590,300	630,500	-40,200	37	-6.4	38
静岡県	1,107,800	1,190,700	-82,900	44	-7.0	43
愛知県	2,285,500	2,385,900	-100,400	46	-4.2	18
三重県	533,700	566,200	-32,500	32	-5.7	33
滋賀県	420,800	427,300	-6,500	4	-1.5	3
京都府	727,100	755,900	-28,800	28	-3.8	12
大阪府	2,458,500	2,556,300	-97,800	45	-3.8	13
兵庫県	1,510,100	1,580,200	-70,100	43	-4.4	22
奈良県	368,600	391,900	-23,300	23	-5.9	35
和歌山県	263,300	278,600	-15,300	15	-5.5	31
鳥取県	158,300	169,600	-11,300	9	-6.7	39
島根県	197,900	208,200	-10,300	7	-4.9	25
岡山県	526,700	557,500	-30,800	30	-5.5	32
広島県	795,700	832,400	-36,700	35	-4.4	21
山口県	382,900	408,600	-25,700	25	-6.3	37
徳島県	202,300	213,300	-11,000	8	-5.2	27
香川県	273,500	285,800	-12,300	10	-4.3	19
愛媛県	372,300	401,100	-28,800	28	-7.2	44
高知県	196,600	206,800	-10,200	6	-4.9	24
福岡県	1,340,600	1,394,700	-54,100	42	-3.9	14
佐賀県	230,200	235,800	-5,600	3	-2.4	7
長崎県	358,300	377,200	-18,900	18	-5.0	26
熊本県	471,700	487,600	-15,900	17	-3.3	9
大分県	318,300	332,700	-14,400	13	-4.3	20
宮崎県	296,600	309,200	-12,600	11	-4.1	16
鹿児島県	435,500	460,800	-25,300	24	-5.5	30
沖縄県	361,900	357,500	4,400	2	1.2	1

有業者数（平成19年、平成24年）

女	(人、%)					
	H24 実数	H19 実数	H24-H19			
			実数	順位	増減率	順位
全国	27,676,200	27,802,700	-126,500		-0.5	
北海道	1,149,300	1,169,000	-19,700	39	-1.7	18
青森県	297,800	312,800	-15,000	35	-4.8	39
岩手県	290,500	311,600	-21,100	40	-6.8	44
宮城県	490,700	502,700	-12,000	33	-2.4	25
秋田県	226,800	248,000	-21,200	41	-8.5	46
山形県	263,200	272,800	-9,600	28	-3.5	33
福島県	407,100	453,800	-46,700	46	-10.3	47
茨城県	611,400	635,000	-23,600	42	-3.7	34
栃木県	425,800	443,600	-17,800	38	-4.0	36
群馬県	442,800	439,400	3,400	7	0.8	7
埼玉県	1,510,400	1,490,400	20,000	5	1.3	6
千葉県	1,306,500	1,276,300	30,200	4	2.4	5
東京都	3,111,800	2,943,100	168,700	1	5.7	1
神奈川県	1,911,500	1,848,100	63,400	3	3.4	4
新潟県	520,600	547,000	-26,400	43	-4.8	40
富山県	252,200	263,800	-11,600	32	-4.4	38
石川県	273,500	280,200	-6,700	20	-2.4	26
福井県	190,300	194,600	-4,300	13	-2.2	21
山梨県	192,500	199,200	-6,700	20	-3.4	31
長野県	488,400	515,700	-27,300	44	-5.3	42
岐阜県	470,300	477,000	-6,700	20	-1.4	14
静岡県	839,400	890,300	-50,900	47	-5.7	43
愛知県	1,623,000	1,636,600	-13,600	34	-0.8	12
三重県	405,200	413,000	-7,800	26	-1.9	19
滋賀県	303,500	303,700	-200	9	-0.1	9
京都府	566,500	576,200	-9,700	29	-1.7	17
大阪府	1,851,900	1,770,600	81,300	2	4.6	2
兵庫県	1,112,400	1,140,000	-27,600	45	-2.4	27
奈良県	274,400	277,700	-3,300	12	-1.2	13
和歌山県	207,000	213,900	-6,900	23	-3.2	30
鳥取県	131,300	141,900	-10,600	30	-7.5	45
島根県	158,700	163,400	-4,700	15	-2.9	29
岡山県	421,500	424,300	-2,800	11	-0.7	11
広島県	604,000	619,400	-15,400	36	-2.5	28
山口県	301,600	317,500	-15,900	37	-5.0	41
徳島県	167,100	174,000	-6,900	23	-4.0	35
香川県	215,600	220,500	-4,900	16	-2.2	23
愛媛県	306,400	311,500	-5,100	17	-1.6	16
高知県	172,300	178,400	-6,100	19	-3.4	32
福岡県	1,103,400	1,104,400	-1,000	10	-0.1	10
佐賀県	194,100	198,500	-4,400	14	-2.2	22
長崎県	303,900	311,300	-7,400	25	-2.4	24
熊本県	407,600	415,600	-8,000	27	-1.9	20
大分県	252,900	264,200	-11,300	31	-4.3	37
宮崎県	257,000	256,500	500	8	0.2	8
鹿児島県	373,000	378,500	-5,500	18	-1.5	15
沖縄県	288,900	276,600	12,300	6	4.4	3

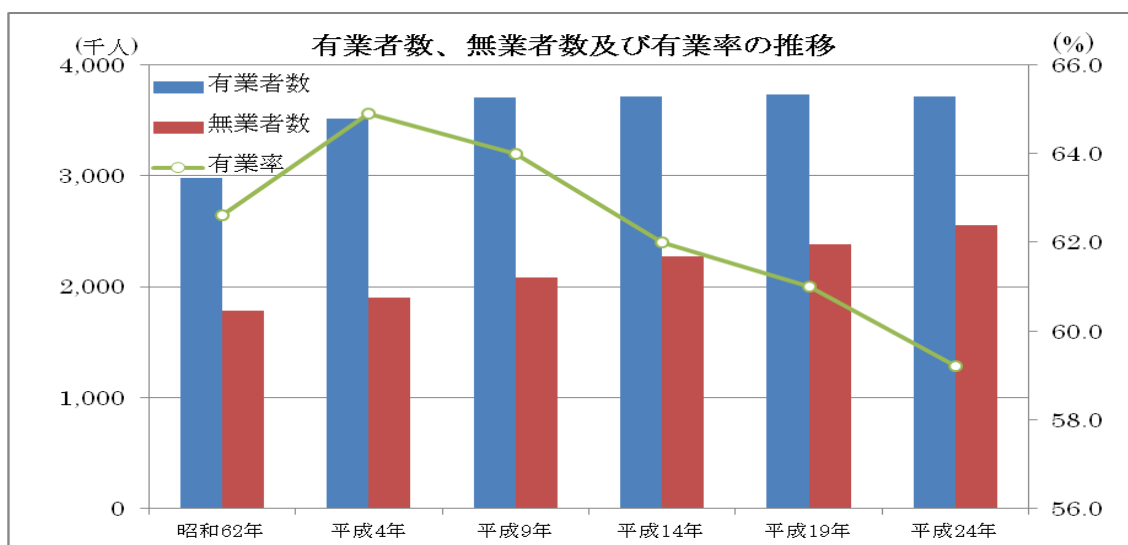
イ 有業率の推移

- 全国の15歳以上人口における有業率は58.1%で、前回調査（平成19年）と比較すると1.7ポイント低下した。
- 全都道府県において有業率は低下しており、最も低下したのは3.3ポイント低下した静岡県・福島県である。
- 全国の有業率を男女別にみると、男性68.8%、女性48.2%となっており、前回調査（平成19年）と比較すると、男性は2.8ポイント、女性は0.6ポイント低下した。
- 埼玉県の有業率は**59.2%**で、前回調査（平成19年）と比較すると1.8ポイント低下した。しかし、全国平均の**58.1%**を1.1ポイント上回っている。（全国14位）
- 男性の有業率は、70.5%で全国4位、前回調査（平成19年）と比較すると2.5ポイント低下した。
- 女性の有業率は、48.1%で全国25位。前回調査（平成19年）と比較すると0.9ポイント低下した。

男女別15歳以上人口、有業者数及び有業率－平成19年、24年

(人、%、ポイント)

就業 状態 男女	平成24年			平成19年			増減		
	15歳以上		有業率	15歳以上		有業率	15歳以上		有業率
	人口	有業者数		人口	有業者数		人口	有業者数	
男性	3,126,300	2,203,200	70.5	3,065,500	2,237,900	73.0	60,800	-34,700	-2.5
女性	3,141,600	1,510,400	48.1	3,042,300	1,490,400	49.0	99,300	20,000	-0.9



都道府県別有業率（平成19年、平成24年）

	総数						男						女						(率:%)
	H24		H19		H24-H19		H24		H19		H24-H19		H24		H19		H24-H19		
	率	順位	率	順位	率	順位	率	順位	率	順位	率	順位	率	順位	率	順位	率	順位	
全国	58.1		59.8		-1.7		68.8		71.6		-2.8		48.2		48.8		-0.6		
北海道	54.7	41	55.5	45	-0.8	8	66.2	34	67.4	42	-1.2	2	44.7	45	45.1	44	-0.4	19	
青森県	55.7	34	57.2	34	-1.5	20	66.0	35	68.1	38	-2.1	10	46.9	33	47.9	32	-1.0	29	
岩手県	57.4	23	59.4	20	-2.0	33	67.6	23	70.0	22	-2.4	16	48.3	24	49.9	15	-1.6	40	
宮城県	57.3	24	58.4	27	-1.1	12	68.5	19	70.0	22	-1.5	4	46.9	33	47.8	33	-0.9	26	
秋田県	54.2	46	56.7	36	-2.5	39	65.1	41	68.1	38	-3.0	29	44.8	43	46.9	39	-2.1	44	
山形県	58.1	19	59.3	22	-1.2	14	67.3	24	69.8	26	-2.5	18	49.8	12	49.9	15	-0.1	12	
福島県	56.1	32	59.4	20	-3.3	46	66.9	26	70.1	21	-3.2	32	46.0	40	49.4	18	-3.4	47	
茨城県	58.3	18	60.8	14	-2.5	39	69.3	15	72.7	12	-3.4	36	47.5	29	49.1	21	-1.6	40	
栃木県	59.3	13	62.0	8	-2.7	42	70.1	8	73.6	7	-3.5	39	48.7	18	50.7	11	-2.0	43	
群馬県	59.7	9	60.4	16	-0.7	5	69.6	11	71.7	17	-2.1	11	50.2	10	49.6	17	0.6	3	
埼玉県	59.2	14	61.0	13	-1.8	25	70.5	4	73.0	9	-2.5	18	48.1	25	49.0	22	-0.9	26	
千葉県	58.9	16	60.3	17	-1.4	19	70.0	9	72.6	14	-2.6	20	47.9	27	48.1	28	-0.2	16	
東京都	62.5	1	63.5	3	-1.0	9	73.2	1	75.4	2	-2.2	13	52.2	2	51.8	7	0.4	5	
神奈川県	59.4	12	61.6	10	-2.2	37	70.5	4	74.5	3	-4.0	45	48.4	22	48.5	24	-0.1	12	
新潟県	57.9	21	60.0	19	-2.1	35	67.8	22	70.6	19	-2.8	24	48.7	18	50.3	14	-1.6	39	
富山県	59.8	8	62.4	6	-2.6	41	69.4	13	73.3	8	-3.9	44	51.1	4	52.5	5	-1.4	36	
石川県	60.1	7	62.2	7	-2.1	35	68.7	18	71.9	16	-3.2	34	52.2	2	53.3	2	-1.1	32	
福井県	61.4	2	62.6	5	-1.2	15	70.5	4	72.7	12	-2.2	13	53.0	1	53.4	1	-0.4	19	
山梨県	59.5	11	61.5	11	-2.0	33	69.2	16	72.3	15	-3.1	30	50.4	9	51.4	9	-1.0	29	
長野県	60.2	5	63.2	4	-3.0	45	69.9	10	74.2	5	-4.3	47	51.1	4	53.0	4	-1.9	42	
岐阜県	59.7	9	61.4	12	-1.7	23	69.4	13	72.9	10	-3.5	39	50.9	6	50.8	10	0.1	10	
静岡県	60.3	4	63.6	2	-3.3	47	70.3	7	74.4	4	-4.1	46	50.8	7	53.3	2	-2.5	45	
愛知県	61.4	2	64.2	1	-2.8	44	72.3	2	76.1	1	-3.8	43	50.7	8	52.2	6	-1.5	38	
三重県	59.0	15	60.7	15	-1.7	24	69.5	12	72.8	11	-3.3	35	49.3	14	49.4	18	-0.1	12	
滋賀県	60.2	5	61.8	9	-1.6	21	71.3	3	73.7	6	-2.4	16	49.5	13	50.4	13	-0.9	26	
京都府	56.5	29	58.4	27	-1.9	30	67.0	25	69.9	25	-2.9	28	47.0	31	48.0	29	-1.0	29	
大阪府	56.0	33	57.0	35	-1.0	9	66.8	29	70.2	20	-3.4	36	46.1	39	44.8	46	1.3	1	
兵庫県	54.5	43	56.7	36	-2.2	37	66.4	30	69.6	29	-3.2	32	43.8	46	45.1	44	-1.3	35	
奈良県	53.2	47	55.0	47	-1.8	25	65.3	40	68.7	34	-3.4	36	42.5	47	42.9	47	-0.4	19	
和歌山県	54.5	43	55.7	43	-1.2	15	65.7	37	68.0	40	-2.3	15	44.8	43	45.2	43	-0.4	22	
鳥取県	57.5	22	60.2	18	-2.7	42	66.9	26	69.7	28	-2.8	24	49.2	16	51.7	8	-2.5	45	
島根県	58.0	20	58.5	25	-0.5	3	68.3	20	69.8	26	-1.5	4	48.9	17	48.5	24	0.4	6	
岡山県	56.7	28	58.5	25	-1.8	25	66.4	30	70.0	22	-3.6	42	47.9	27	48.0	29	-0.1	12	
広島県	57.0	27	58.8	24	-1.8	25	68.0	21	70.8	18	-2.8	24	46.9	33	48.0	29	-1.1	34	
山口県	54.8	40	56.7	36	-1.9	32	65.9	36	68.7	34	-2.8	24	45.2	42	46.3	40	-1.1	32	
徳島県	54.3	45	55.6	44	-1.3	18	63.4	47	65.4	47	-2.0	9	46.3	37	47.0	38	-0.7	25	
香川県	57.1	26	58.4	27	-1.3	17	66.9	26	69.6	29	-2.7	21	48.1	25	48.4	27	-0.3	17	
愛媛県	55.0	39	56.6	39	-1.6	22	65.1	41	68.6	36	-3.5	39	46.4	36	46.1	41	0.3	7	
高知県	55.7	34	56.4	42	-0.7	5	64.1	46	65.5	46	-1.4	3	48.5	21	48.5	24	0.0	11	
福岡県	55.7	34	57.5	32	-1.8	25	65.7	37	68.8	33	-3.1	30	47.0	31	47.6	35	-0.6	24	
佐賀県	58.9	16	59.3	22	-0.4	1	68.9	17	69.6	29	-0.7	1	50.2	10	50.5	12	-0.3	17	
長崎県	54.6	42	55.3	46	-0.7	5	64.6	44	66.4	44	-1.8	8	46.2	38	46.0	42	0.2	9	
熊本県	56.5	29	57.6	31	-1.1	12	65.5	39	67.3	43	-1.8	7	48.7	18	49.3	20	-0.6	23	
大分県	55.5	37	57.4	33	-1.9	30	66.4	30	69.1	32	-2.7	21	46.0	40	47.4	36	-1.4	36	
宮崎県	57.2	25	57.8	30	-0.6	4	66.3	33	68.4	37	-2.1	11	49.3	14	48.6	23	0.7	2	
鹿児島県	55.5	37	56.5	41	-1.0	9	65.0	43	67.7	41	-2.7	23	47.4	30	47.1	37	0.3	7	
沖縄県	56.2	31	56.6	39	-0.4	1	64.5	45	66.0	45	-1.5	4	48.4	22	47.8	33	0.6	3	

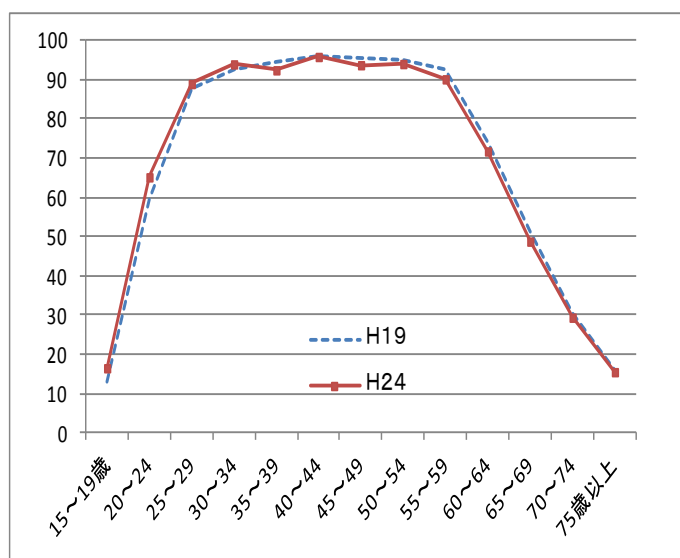
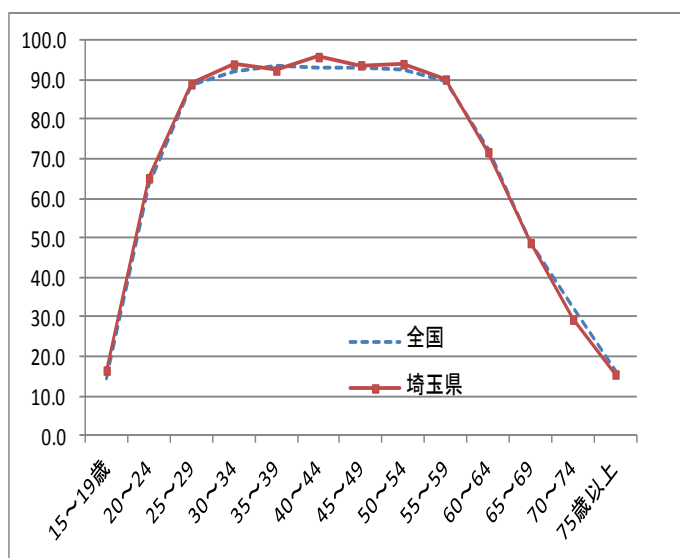
(2) 年齢階級別の有業者

34歳までの若年層男性における有業率に増加がみられた
20歳代の女性では有業率が低下し、30歳代では増加した

ア 男性

- 30歳から59歳の各年齢階級において、有業率は90%を超えている。
- 40歳から44歳の年齢階級の有業率は95.9%で最も高く、「50歳から54歳」の94.1%が続いている。なお、「40歳から44歳」の年齢階級の有業率95.9%は全国4位だった。
- 15歳から59歳の広い年齢階級（「35歳から39歳」を除く）において、有業率が全国平均を上回っている。
- 前回調査（平成19年）との比較では、年齢階級別の有業率は、35歳から84歳までの各年齢階級で減少している。逆に15歳から34歳までの各年齢階級では、増加している。
- 年齢区分別の有業率について前回調査（平成19年）からの増加幅を見ていくと、34歳までの比較的若い年齢階級で増加しており、特に「20歳から24歳」が5.7ポイントと全国で2位の増加幅となった。また「15歳から19歳」では3.6ポイント増加で全国4位の増加幅、「30歳から34歳」では1.6ポイント増加して全国4位の増加幅だった。

男性の年齢階級別有業率 (%)



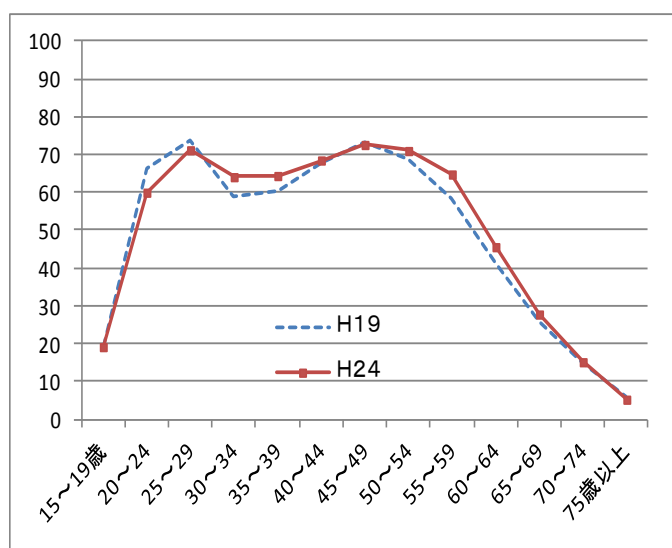
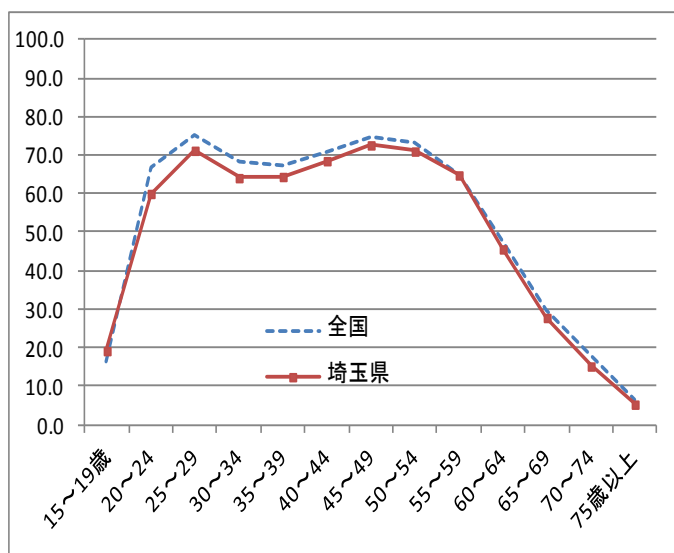
年齢別有業率 男

男女 配偶関係 年齢	男														Male													
	総数	15~19歳		20~24		25~29		30~34		35~39		40~44		45~49		50~54		55~59		60~64		65~69		70~74		75歳以上		
全国	68.8	14.6	63.7	88.5	92.3	93.5	93.3	93.2	92.8	89.7	72.7	49.0	32.4	16.1														
北海道	66.2	34	14.7	63.8	31	88.2	28	91.7	25	92.1	36	92.7	29	91.2	39	92.8	26	90.6	17	74.0	16	43.9	46	29.2	41	11.0	47	
青森県	66.0	35	9.8	43	64.2	29	89.9	43	90.9	44	93.7	18	91.7	36	91.4	35	86.4	45	91.7	30	46.5	38	34.0	21	18.6	10		
岩手県	67.6	23	11.0	38	71.8	9	91.1	7	89.8	44	94.7	10	93.6	19	92.5	30	93.1	21	88.7	33	75.9	8	54.8	3	32.9	26	16.5	29
宮城県	68.5	19	14.2	21	58.7	40	85.2	43	90.1	42	93.6	23	92.3	33	93.4	22	92.9	25	90.6	17	75.0	13	49.3	22	33.9	22	13.9	41
秋田県	65.1	41	9.0	46	68.4	17	87.7	30	92.4	20	92.0	37	91.6	39	91.7	36	92.0	32	89.9	25	73.9	17	47.8	30	32.3	28	16.7	25
山形県	67.3	24	10.9	39	69.7	14	87.4	34	91.1	34	92.6	30	93.9	14	91.2	39	94.2	9	90.8	13	76.8	2	54.0	5	35.2	18	11.5	11
福島県	66.9	26	12.1	31	62.5	34	91.3	6	91.6	27	91.7	39	92.1	34	92.4	31	91.1	38	91.4	9	70.6	36	48.9	25	34.4	18	16.6	27
茨城県	69.3	15	15.0	15	67.0	22	88.7	24	91.2	31	94.8	8	92.6	31	94.0	14	94.3	8	91.1	10	75.2	11	48.1	28	31.0	34	15.3	36
栃木県	70.1	8	13.1	25	67.4	19	90.7	12	93.0	15	92.8	28	93.5	20	95.3	5	93.6	17	90.9	12	71.1	32	49.4	20	31.2	32	17.7	18
群馬県	69.6	11	15.1	12	71.0	11	89.0	15	93.6	8	93.1	25	94.5	9	93.5	21	94.7	6	90.4	19	75.7	10	51.2	14	31.7	30	18.0	15
埼玉県	70.5	4	16.5	7	65.2	26	89.0	20	94.0	6	92.5	32	95.9	4	93.8	18	94.1	11	90.2	22	71.8	27	48.8	26	29.4	38	15.5	33
千葉県	70.0	9	16.4	8	64.5	28	89.0	20	92.0	24	94.9	7	93.8	15	93.4	22	94.8	5	91.6	8	72.6	23	47.5	34	34.5	17	14.2	40
東京都	73.2	1	17.0	4	58.0	42	89.7	15	92.9	16	93.7	21	92.8	26	94.3	10	93.1	21	89.8	27	75.9	8	52.7	7	38.0	6	19.6	6
神奈川県	70.5	4	15.3	11	60.4	37	88.8	23	91.5	30	94.4	13	93.8	15	94.0	14	93.3	19	90.7	15	72.6	23	47.6	32	29.4	38	13.6	42
新潟県	67.8	22	12.4	29	63.0	32	86.8	36	93.1	13	94.5	12	93.3	21	96.7	1	94.0	13	89.4	30	73.6	20	52.0	10	37.9	7	16.6	27
富山県	69.4	13	13.8	22	66.1	23	90.9	8	95.9	1	94.8	8	96.2	2	94.2	11	94.1	11	91.9	6	75.2	11	53.4	6	35.3	13	18.0	15
石川県	68.7	18	15.1	12	53.1	46	89.9	14	93.1	13	95.6	4	95.0	6	95.1	7	93.8	16	90.0	23	77.1	1	52.5	9	33.7	24	15.1	37
福井県	70.5	4	13.4	24	71.7	10	92.7	2	94.2	5	95.3	5	96.0	3	95.2	6	96.8	1	93.3	1	76.4	7	52.7	7	43.6	6	19.1	8
山梨県	69.2	16	11.1	37	56.8	44	87.7	30	91.6	27	93.1	25	94.4	11	94.5	8	95.3	3	91.1	10	76.6	5	51.2	14	40.6	4	25.8	1
長野県	69.9	10	11.4	35	70.3	13	89.2	18	91.1	34	94.0	16	93.2	24	93.8	18	93.9	15	92.0	4	76.8	2	60.9	1	44.0	1	23.3	2
岐阜県	69.4	13	11.3	34	68.3	18	88.9	22	93.4	10	95.9	3	94.8	7	95.9	2	96.3	2	92.0	4	76.8	2	54.2	4	36.2	10	15.5	33
静岡県	70.3	7	13.6	23	76.7	2	89.6	17	93.3	11	94.4	13	94.4	11	94.2	11	93.2	20	89.9	25	74.1	15	52.0	10	35.8	12	18.3	13
愛知県	72.3	2	19.1	1	74.1	3	92.5	3	93.8	7	96.2	2	94.5	9	94.0	14	94.7	6	90.4	19	73.9	17	49.1	24	30.1	37	15.8	32
三重県	69.5	12	14.8	17	73.9	4	91.7	4	92.7	18	92.9	27	94.7	8	94.2	11	92.4	31	90.8	13	76.6	5	48.3	27	36.7	8	17.3	22
滋賀県	71.3	3	16.2	9	62.8	33	91.7	4	94.3	4	97.5	1	97.1	1	95.6	3	95.0	4	91.8	7	73.8	19	49.4	20	33.1	25	18.2	14
京都府	67.0	25	12.8	26	50.6	47	86.9	35	92.8	17	93.4	24	95.1	5	92.8	28	92.6	29	89.6	28	71.6	28	50.8	16	30.4	36	19.0	9
大阪府	66.8	29	14.5	19	57.7	43	86.7	37	93.2	12	92.8	28	91.2	43	93.6	43	91.0	39	88.2	36	69.3	41	48.0	29	27.8	45	13.3	43
兵庫県	66.4	30	16.1	10	63.9	30	84.2	45	92.6	19	92.6	30	92.8	26	93.0	20	90.5	40	88.9	32	69.9	38	45.1	45	28.8	43	12.4	45
奈良県	65.3	40	17.0	4	56.6	45	84.5	44	92.1	23	93.9	17	93.3	21	93.0	25	94.0	13	92.6	2	69.5	40	45.6	42	26.3	47	15.1	37
和歌山県	65.7	37	9.8	43	67.2	20	85.5	41	93.6	8	92.4	33	91.6	39	94.5	8	93.1	21	90.0	23	70.7	35	47.2	35	36.0	11	19.3	7
鳥取県	66.9	26	15.1	12	72.6	7	85.5	41	91.2	31	91.4	40	93.8	15	91.2	39	92.5	30	86.8	41	69.0	43	47.2	35	39.0	5	20.2	5
徳島県	68.3	20	8.8	47	72.7	6	93.3	1	94.5	3	94.3	15	94.3	13	95.4	4	92.8	26	90.7	15	73.3	20	57.3	2	44.0	1	21.9	3
岡山県	66.4	30	15.0	15	62.4	35	90.0	12	91.2	31	91.4	40	91.9	36	92.9	27	92.8	26	88.1	37	71.3	31	49.5	19	32.3	28	16.7	25
広島県	68.0	21	16.8	6	67.2	20	88.7	24	92.4	20	93.7	21	92.7	29	94.0	4	90.3	21	73.3	22	68.1	43	45.5	38	30.5	35	17.0	23
山口県	65.9	36	17.6	3	69.6	15	89.1	19	92.4	20	93.8	20	91.8	38	92.2	34	93.5	18	88.0	39	70.3	37	50.1	17	31.2	32	17.8	17
徳島県	63.4	47	12.0	32	59.3	39	83.9	46	87.2	47	90.0	46	90.7	44	90.2	45	86.1	46	86.1	46	66.8	46	47.1	37	32.8	27	16.8	24
香川県	66.9	26	14.3	20	69.1	16	87.7	30	91.6	27	94.6	11	91.9	36	91.0	42	91.9	34	88.1	37	70.8	33	50.1	17	34.6	16	18.5	11
愛媛県	65.1	41	12.0	32	72.3	8	88.4	27	90.4	41	92.4	33	90.5	46	92.8	28	91.2	36	89.4	30	69.7	39	45.6	42	29.0	42	15.4	35
高知県	64.1	46	12.6	28	65.6	25	87.6	33	90.9	37	92.2	35	93.2	24	91.6	39	91.2	36	86.5	44	67.8	45	45.8	41	34.3	19	17.6	20
福岡県	65.7	37	12.3	30	58.4	41	82.3	47	89.4	45	90.8	45	91.3	41	90.2	45	89.5	45	88.3	35	71.6	28	45.4	44	26.4	46	13.2	44
佐賀県	68.9	17	12.7	27	71.0	11	90.2	11	94.9	2	93.9	17	93.3	21	93.0	25	94.2	9	92.1	3	74.6	14	51.3	13	34.3	19	20.3	4
長崎県	64.6	44	10.2	42	73.9	4	87.9	29	90.8	39	91.0	42	90.7	44	92.3	32	90.5	40	87.7	40	69.3	41	47.6	32	29.3	40	14.7	39
熊本県	65.5	39	9.8	43	61.4	36	88.7	24	90.5	40	92.0	37	92.8	26	93.1	24	93.1	21	86.8	41	68.5	44	51.6	12	35.3	13	16.5	29
大分県	66.4	30	18.2	2	65.2	26	90.3	10	91.7	25	95.3	5	92.0	35	92.0	35	89.8	44	88.5	34	70.9	33	47.7	31	36.3	9	17.4	21
宮崎県	66.3	33	10.9	39	79.8	1	90.8	9	90.9	37																		

イ 女性

- 20歳から59歳の各年齢階級において、有業率は60%を上回っている。
- 年齢階級別の有業率は、「25歳から29歳」における前半のピークと、「45歳から49歳」の後半のピークを持つ、M字カーブを示している。
- 有業率を全国と比較すると、20歳以上の各年齢階級で下回っており、特に「20歳から24歳」における年齢階級では全国に比べ6.6ポイント下回っている。
- 前回調査（平成19年）との比較では、「30歳から44歳」、「50歳から74歳」の各年齢階級で有業率が上昇している。
- M字カーブの底にあたる「30～34歳」は、前回調査結果から5.2ポイント上昇して64.1%となった。しかし、全国の68.2%を4.1ポイント下回っている。
- 埼玉県M字カーブの底は前回調査と変わらず「30～34歳」であった。全国のM字カーブの底は、前回調査の「30～34歳」から「35～39歳」に移行している。

女性の年齢階級別有業率（%）



年齢別有業率 女

男女 配偶関係 年齢	女															Female						
	総数	15~19歳	20~24	25~29	30~34	35~39	40~44	45~49	50~54	55~59	60~64	65~69	70~74	75歳以上								
全国	48.2	16.5	66.6	75.3	68.2	67.1	70.7	74.6	73.2	65.0	47.3	29.8	18.0	6.3								
北海道	44.7	17.7	65.6	75.3	68.2	67.1	70.7	74.6	73.2	65.0	47.3	29.8	18.0	6.3								
青森県	46.9	15.3	64.0	75.3	68.2	67.1	70.7	74.6	73.2	65.0	47.3	29.8	18.0	6.3								
岩手県	48.3	15.3	64.0	75.3	68.2	67.1	70.7	74.6	73.2	65.0	47.3	29.8	18.0	6.3								
宮城県	46.9	15.3	64.0	75.3	68.2	67.1	70.7	74.6	73.2	65.0	47.3	29.8	18.0	6.3								
秋田県	44.8	15.3	64.0	75.3	68.2	67.1	70.7	74.6	73.2	65.0	47.3	29.8	18.0	6.3								
山形県	49.8	12.6	63.1	71.7	69.9	68.5	71.9	75.2	74.3	65.0	47.3	29.8	18.0	6.3								
福島県	46.0	11.2	63.7	73.0	70.6	69.9	72.5	76.2	75.3	65.0	47.3	29.8	18.0	6.3								
茨城県	47.5	14.9	67.9	75.4	70.6	69.9	72.5	76.2	75.3	65.0	47.3	29.8	18.0	6.3								
栃木県	48.7	12.6	63.1	71.7	69.9	68.5	71.9	75.2	74.3	65.0	47.3	29.8	18.0	6.3								
群馬県	50.2	10.7	60.6	77.1	73.0	71.5	74.7	78.1	77.2	65.0	47.3	29.8	18.0	6.3								
埼玉県	48.1	25.1	60.0	71.2	64.1	64.4	64.4	68.5	72.6	64.4	47.3	29.8	18.0	6.3								
千葉県	47.9	27.1	60.0	71.2	64.1	64.4	64.4	68.5	72.6	64.4	47.3	29.8	18.0	6.3								
東京都	52.2	2.1	66.8	75.9	70.6	69.9	72.5	76.2	75.3	65.0	47.3	29.8	18.0	6.3								
神奈川県	48.4	22.6	61.9	74.0	70.6	69.9	72.5	76.2	75.3	65.0	47.3	29.8	18.0	6.3								
新潟県	48.7	18.2	69.2	75.5	74.6	74.6	78.9	83.7	83.7	79.1	68.5	50.6	34.6	22.2	19.0	26.7	15.3	6.1	3.7			
富山県	51.1	4.2	74.1	80.3	77.2	76.3	78.3	84.3	83.8	76.5	51.1	34.6	25.2	6.0	28.2	16.2	3.5	6.0	2.8			
石川県	52.2	2.1	74.3	81.4	78.2	79.3	79.8	81.8	83.0	75.2	47.3	35.0	7.1	16.2	3.5	6.0	2.8	4.0	4.0			
福井県	53.0	1.3	79.4	82.8	79.0	79.2	81.7	87.5	82.2	73.8	53.0	38.2	22.6	8.7	3.2	1.2	1.7	1.2	1.2			
山梨県	50.4	9.0	65.9	76.4	71.4	71.4	76.4	81.7	76.3	71.5	56.1	34.6	27.7	9.4	1.1	1.1	1.1	1.1	1.1			
長野県	51.1	4.1	78.9	80.3	77.1	77.1	81.2	84.4	83.8	76.5	51.1	34.6	25.2	6.0	28.2	16.2	3.5	6.0	2.8			
岐阜県	50.9	6.4	65.4	75.8	72.4	68.8	72.2	79.0	83.3	79.4	50.9	33.7	14.4	21.5	12.1	6.7	1.8	7.7	1.0			
静岡県	50.7	7.7	73.5	72.9	67.3	67.3	70.1	74.7	73.3	66.3	49.3	32.1	21.0	16.7	7.7	1.0	7.7	1.0	7.7			
愛知県	50.7	8.0	71.8	75.1	72.8	64.7	66.4	73.3	73.3	66.3	49.3	32.1	21.0	16.7	7.7	1.0	7.7	1.0	7.7			
三重県	49.3	14.7	69.0	73.1	73.5	69.1	71.9	73.2	81.5	75.5	50.1	34.2	21.1	20.2	19.6	6.6	2.0	6.6	2.0			
滋賀県	49.5	13.8	71.2	70.6	69.9	63.0	65.5	73.8	78.2	75.6	49.3	30.2	21.4	13.4	6.4	4.1						
京都府	47.0	31.5	60.5	77.1	73.3	67.3	67.3	66.5	43.3	73.6	46.1	32.7	27.9	35.1	15.2	3.9	7.3	1.2				
大阪府	46.1	39.1	64.1	75.7	75.2	64.0	64.2	66.1	45.9	68.9	43.6	41.4	26.3	39.0	15.0	4.3	5.1	3.7				
兵庫県	43.8	46.1	62.5	71.4	65.4	63.8	58.0	47.7	66.6	42.7	47.7	46.6	40.6	46.6	15.2	3.9	4.3	4.6				
奈良県	42.5	47.1	65.3	71.1	61.9	58.6	46.6	63.7	47.1	51.4	43.7	41.4	21.4	47.1	13.5	4.5	4.4	4.5				
和歌山県	44.8	43.3	63.7	73.8	64.6	60.7	65.9	69.7	36.7	74.0	46.3	38.2	19.3	25.7	6.1	11.1						
鳥取県	49.2	16.7	69.8	70.0	76.1	76.1	82.3	84.3	5.7	79.3	69.0	47.5	28.3	33.9	13.3	22.4	9.9	7.9	5.5			
島根県	48.9	17.7	72.7	81.5	81.1	79.9	82.8	84.1	81.6	81.6	56.0	37.3	23.8	5.1	7.1	16.6						
岡山県	47.9	27.1	66.3	75.0	68.5	68.1	74.6	77.9	78.6	66.3	49.4	19.0	22.9	18.9	2.7	6.5	2.2					
広島県	46.9	32.3	67.8	71.9	66.2	64.8	72.5	76.4	76.3	66.3	44.7	38.4	17.8	3.2	6.5	2.2						
山口県	45.2	42.2	64.5	71.5	67.3	67.3	74.4	76.0	31.1	74.2	45.6	35.0	13.1	6.8	1.7	6.8	1.7					
徳島県	46.3	37.1	61.8	72.8	73.4	70.8	75.4	76.9	27.1	71.9	66.0	29.4	21.0	16.7	7.8	6.6						
香川県	48.1	25.1	64.0	77.7	72.9	71.8	76.0	77.3	26.7	75.4	50.6	14.3	23.1	6.5	2.2							
愛媛県	46.4	36.1	62.5	72.7	71.6	69.1	74.2	78.1	20.7	76.8	66.3	27.5	11.1	28.5	34.1	19.8	2.3	6.0	2.8			
高知県	48.5	21.0	65.2	74.1	70.6	75.8	80.0	83.5	8.9	81.9	4.7	53.3	35.6	5.0	24.0	4.4	8.6	3.3				
福岡県	47.0	31.6	64.1	71.8	71.2	65.5	73.2	74.6	36.7	71.1	61.1	42.4	25.4	14.9	4.4	4.9	3.9					
佐賀県	50.2	10.6	68.9	71.1	73.9	72.4	74.4	78.8	16.7	72.2	61.6	34.5	10.0	22.7	7.7	7.3	1.2					
長崎県	46.2	38.1	69.1	70.8	69.3	69.3	72.9	77.1	19.7	75.9	27.2	30.1	16.6	34.5	5.4	3.4						
熊本県	48.7	18.6	63.4	77.0	73.0	74.7	78.4	83.3	13.8	77.4	50.2	17.3	20.2	19.6	6.5	2.2						
大分県	46.0	40.0	62.5	73.2	68.9	68.9	74.8	78.0	23.7	76.3	65.1	31.1	18.3	2.5	1.3	2.5	1.3	2.5	1.3			
宮崎県	49.3	14.8	65.5	74.6	72.5	68.4	78.0	80.2	7.9	78.9	15.8	14.4	54.3	3.3	21.0	16.7	6.7	1.8				
鹿児島県	47.4	30.8	69.1	75.9	72.1	71.6	75.3	78.7	17.4	74.6	51.2	10.3	31.3	24.2	10.5	5.9	3.2					
沖縄県	48.4	22.0	63.0	76.2	67.8	72.9	67.9	70.8	44.6	68.5	41.0	45.2	22.6	13.5	4.5	3.5	4.7					

前回H19年との比較

男女 配偶関係 年齢	女															Female						
	総数	15~19歳	20~24	25~29	30~34	35~39	40~44	45~49	50~54	55~59	60~64	65~69	70~74	75歳以上								
全国	-0.6	-0.8	-1.8	1.8	4.7	2.5	-0.4	0.0	2.3	3.5	3.8	1.7	0.3	-0.4								
北海道	-0.4	-0.8	-2.4	-1.5	0.2	2.4	2.4	2.4	1.5	3.7	8.7	1.1	3.5	-0.1	1.7	3.5	5.0	-0.4	1.7			
青森県	-1.0	-0.8	-2.7	2.3	1.8	1.8	0.8	-0.8	1.9	2.8	2.8	3.2	5.9	2.8	2.8	2.8	2.8	2.8	2.8	2.8		
岩手県	-1.6	-3.6	1.6	0.3	2.4	3.3	1.2	3.1	0.4	2.6	-2.7	4.4	1.9	2.9	2.4	3.5	-2.6	4.6	-2.5	4.5		
宮城県	-0.9	-3.8	-6.9	-6.1	8.3	2.0	1.2	1.3	-4.6	4.6	3.2	1.4	4.0	2.4	5.5	1.0	6.8	1.1	0.3			
秋田県	-2.1	-3.7	-4.6	0.8	2.9	4.8	-2.2	0.5	2.8	0.0	2.8	1.0	3.4	1.7	3.6	7.5	3.0	-2.0	4.4			
山形県	-0.1	1.3	0.5	1.8	7.7	3.0	-0.4	4.4	4.6	9.0	2.1	2.6	7.1	6.6	2.9	3.0	3.3	1.5	-1.4			
福島県	-3.4	-4.1	3.5	3.1	1.9	2.2	-1.8	4.6	3.3	1.9	-2.9	4.0	-5.8	4.7	-1.3	4.6	-0.6	4.6	-3.0			
茨城県	-1.6	4.0	0.8	1.4	2.1	2.0	0.7	4.1	4.1	1.2	2.2	1.2	-2.7	4.6	4.0	2.4	2.6	3.4	-2.6			
栃木県	-2.0	4.3	-8.4	4.3	3.9	1.1	1.5	3.7	-0.1	3.7	3.6	3.3	0.6	2.1	-1.7	4.4	2.1	3.3	-1.3			
群馬県	0.6	3.0	0.7	1.5	8.3	2.4	4.3	2.5	3.1	4.6	2.2	3.2	1.4	2.8	3.1	4.6	1.4	2.8	-0.6			
埼玉県	-0.9	2.6	-6.2	4.5	5.2	1.6	4.1	1.2	0.6	2.1	2.2	2.5	6.2	1.1	4.4	2.0	2.0	2.2	0.4			
千葉県	-0.2	1.6	-2.9	3.4	3.8	2.5	1.5	6.0	1.2	3.7	1.7	1.9										

(3) 産業別の有業者数

「医療、福祉」、「運輸業、郵便業」などで有業者数が増加した
「製造業」や「建設業」、「金融業、保険業」では減少した

- 産業別の有業者数では、「製造業」が 645,600 人 (17.4%) と最も多く、「卸売業、小売業」の 608,600 人 (16.4%)、「医療、福祉」の 344,000 人 (9.3%) と続く。
- 男性では、「製造業」が 447,100 人 (20.3%) と最も多く、「卸売業、小売業」の 314,400 人 (14.3%)、「建設業」の 232,000 人 (10.5%) と続く。
- 女性では、「卸売業、小売業」が 294,200 人 (19.5%) と最も多く、「医療、福祉」の 260,200 人 (17.2%)、「製造業」の 198,500 人 (13.1%) と続く。

- 前回調査 (平成 19 年) との比較では、「医療、福祉」で 73,800 人増、「運輸業、郵便業」で 20,700 人増など、増加している産業もあるが、「製造業」で 44,200 人の減、「建設業」で 22,300 人の減、「金融業、保険業」で 17,000 人の減など、大きく減少した産業がある。
- 「運輸業、郵便業」の 20,700 人増は、大阪府に次いで全国 2 番目の増加数となった。また「医療、福祉」の 73,800 人増は、東京都、神奈川県に次いで全国 3 番目の増加数となった。
- 「製造業」の 44,200 人の減は、静岡県、大阪府に次いで全国で 3 番目の減少数となった。また「金融業、保険業」の 17,000 人の減は、北海道に次いで全国で 2 番の減少数となった。
- 男性では、「運輸業、郵便業」での 27,500 人増が最も大きな増加数であった。この増加数は全国 1 位だった。
- 女性では、「医療、福祉」での 55,100 人増が最も大きな増加数であった。この増加数は東京都、神奈川県に次いで全国 3 位だった。

産業別 男女別の有業者数

産業	総数	第1次産業		第2次産業				第3次産業														分類不能の産業
		農業、林業	漁業	鉱業、採石業、砂利採取業	建設業	製造業	電気・ガス・熱供給・水道業	情報通信業	運輸業、郵便業	卸売業、小売業	金融業、保険業	不動産業、物品賃貸業	学術研究、専門・技術サービス業	宿泊業、飲食サービス業	生活関連サービス業、娯楽業	教育、学習支援業	医療、福祉	複合サービス事業	サービス業（他に分類されないもの）	公務（他に分類されるものを除く）		
男女	有業者数	3,713,500	63,100	200	400	272,500	645,600	13,100	142,600	251,400	608,600	103,300	89,800	128,100	212,700	132,200	159,700	344,000	18,200	241,800	118,200	168,200
	有業者に占める割合		1.7%	0.0%	0.0%	7.3%	17.4%	0.4%	3.8%	6.8%	16.4%	2.8%	2.4%	3.4%	5.7%	3.6%	4.3%	9.3%	0.5%	6.5%	3.2%	4.5%
	平成19年からの増減	-14,800	-7,400	200	-100	-22,300	-44,200	-3,000	-11,600	20,700	-20,600	-17,000	-4,900	-7,600	6,700	1,500	5,200	73,800	4,000	10,200	-7,800	9,700
	(増減数の全国順位)	8	33	7	23	43	45	44	43	2	35	46	43	47	2	5	7	3	4	7	43	7
男	有業者数	2,203,200	39,200	200	400	232,000	447,100	11,900	114,800	198,400	314,400	52,800	55,100	90,800	84,400	57,600	77,600	83,800	12,200	154,800	88,200	87,300
	有業者に占める割合		1.8%	0.0%	0.0%	10.5%	20.3%	0.5%	5.2%	9.0%	14.3%	2.4%	2.5%	4.1%	3.8%	2.6%	3.5%	3.8%	0.6%	7.0%	4.0%	4.0%
	平成19年からの増減	-34,700	-1,200	-	-100	-18,900	-38,400	-2,400	-2,400	27,500	-11,300	-5,800	-6,100	-7,600	-3,400	2,600	10,300	18,600	3,400	16,000	-11,200	-4,600
	(増減数の全国順位)	34	23	-	-	40	45	41	37	1	32	45	45	47	38	5	2	6	2	3	43	45
女	有業者数	1,510,400	23,800	-	-	40,500	198,500	1,200	27,800	53,000	294,200	50,500	34,700	37,300	128,300	74,600	82,100	260,200	5,900	86,900	29,900	80,900
	有業者に占める割合		1.6%	-	-	2.7%	13.1%	0.1%	1.8%	3.5%	19.5%	3.3%	2.3%	2.5%	8.5%	4.9%	5.4%	17.2%	0.4%	5.8%	2.0%	5.4%
	平成19年からの増減	20,000	-6,300	-	-	-3,400	-5,800	-600	-9,100	-6,800	-9,200	-11,200	1,200	0	10,200	-1,100	-5,100	55,100	500	-5,900	3,400	14,300
	(増減数の全国順位)	5	36	-	-	45	18	44	45	46	34	46	8	21	3	22	47	3	12	47	9	2

(4) 雇用者

「正規の職員・従業員」は 86,900 人減少（全国 44 位）
「パート」は 27,400 人（全国 7 位）、「アルバイト」は 44,000 人増加（全国 2 位）

- 「正規の職員・従業員」は 1,903,900 人となり、前回調査と比べて 86,900 人減少した。
- 「アルバイト」は 301,100 人となり前回調査と比べて 44,000 人増加した。
- 「正規の職員・従業員」の割合は、男性が 2.7 ポイント低下して 77.5%、女性は 3.3 ポイント低下して 37.3%。（全国平均は、男性 77.9%、女性 42.5%）

- 前回調査と比べ「アルバイト」は 4,4000 人の増加となり、東京都に次ぐ全国 2 番目の増加数となった。また、割合も前回調査より 1.4 ポイントの増加となっており、岡山県に次ぐ全国 2 位となっている。
- 男性では「正規の職員・従業員」が 50,000 人の減少となっており、全国で 6 番目の減少数となった。また「アルバイト」は 29,300 人増加し、全国 1 位の増加数であった。「アルバイト」は割合でも全国 3 位の増加となっている。「非正規の職員・従業員」の総数で見ると 49,400 人増加で東京都に次ぐ全国 2 番目の増加数となっている。
- 女性では「正規の職員・従業員」が 36,900 人の減少となり、北海道に次ぐ全国 2 番目の減少数となった。また、「アルバイト」は 14,600 人の増加で全国 4 位となった。

男女、雇用形態別雇用者（役員を除く）数及び割合—平成19年、24年

(人、%、ポイント)

雇用形態	男女	実数			割合		
		総数	男	女	総数	男	女
平成24年	雇用者（役員を除く）	3,152,200	1,812,000	1,340,200	100.0	100.0	100.0
	正規の職員・従業員	1,903,900	1,403,700	500,200	60.4	77.5	37.3
	パート	606,200	62,100	544,100	19.2	3.4	40.6
	アルバイト	301,100	162,200	138,800	9.6	9.0	10.4
	労働者派遣事業所の派遣社員	77,700	24,000	53,600	2.5	1.3	4.0
	契約社員	164,500	93,900	70,600	5.2	5.2	5.3
	嘱託 その他	53,800 45,000	41,400 24,600	12,300 20,400	1.7 1.4	2.3 1.4	0.9 1.5
平成19年	雇用者（役員を除く）	3,135,300	1,813,700	1,321,600	100.0	100.0	100.0
	正規の職員・従業員	1,990,800	1,453,700	537,100	63.5	80.2	40.7
	パート	578,800	63,500	515,300	18.5	3.5	39.0
	アルバイト	257,100	132,900	124,200	8.2	7.3	9.4
	労働者派遣事業所の派遣社員	90,900	31,700	59,200	2.9	1.7	4.5
	契約社員	121,500	65,500	56,000	3.9	3.6	4.2
	嘱託 その他	52,900 41,300	39,900 25,400	13,000 15,900	1.7 1.3	2.2 1.4	1.0 1.2
増減	雇用者（役員を除く）	16,900	-1700	18,600	-	-	-
	正規の職員・従業員	-86,900	-50,000	-36,900	-3.1	-2.7	-3.3
	パート	27,400	-1,400	28,800	0.8	-0.1	1.6
	アルバイト	44,000	29,300	14,600	1.3	1.6	1.0
	労働者派遣事業所の派遣社員	-13,200	-7,700	-5,600	-0.4	-0.4	-0.5
	契約社員	43,000	28,400	14,600	1.3	1.6	1.0
	嘱託 その他	900 3,700	1,500 -800	-700 4,500	0.0 0.1	0.1 0.0	-0.1 0.3

注) 「パート」、「アルバイト」等の雇用形態は勤め先での呼称による。

雇用形態別雇用者数及び割合 男

実数・割合 年度	実数																			割合																															
	平成24年									平成19年との増減 順位(平成24-平成19年)										平成24年									平成19年との増減 順位(平成24-平成19年)																						
	雇用上の地位									雇用上の地位										雇用上の地位									雇用上の地位																						
	雇用形態									雇用形態										雇用形態									雇用形態																						
都道府県	総数	正規の職員・従業員	非正規の職員・従業員						総数	正規の職員・従業員	非正規の職員・従業員										総数	正規の職員・従業員	非正規の職員・従業員						総数	正規の職員・従業員	非正規の職員・従業員																				
			パート	アルバイト	労働者派遣事業所の派遣社員	契約社員	嘱託	その他			パート	アルバイト	労働者派遣事業所の派遣社員	契約社員	嘱託	その他	パート	アルバイト	労働者派遣事業所の派遣社員	契約社員			嘱託	その他	パート	アルバイト	労働者派遣事業所の派遣社員	契約社員			嘱託	その他																			
																																	実数	割合	実数	割合	実数	割合	実数	割合	実数	割合	実数	割合	実数	割合	実数	割合	実数	割合	実数
北海道	1,199,800	894,500	305,300	45,200	90,300	13,900	83,000	38,200	34,700	-34,800	44	-73,000	46	39,400	5	3,800	8	400	30	2,600	2	21,700	5	4,700	6	6,200	2	74.6	25.4	3.8	7.5	1.2	6.9	3.2	2.9	-3.8	41	3.9	7	0.4	29	0.2	32	0.2	1	2.0	6	0.5	22	0.6	10
青森県	286,600	208,300	60,300	10,100	15,100	3,700	17,800	5,700	7,900	-20,600	29	-5,300	28	5,300	28	1,300	24	-500	40	-1,200	14	3,600	29	1,900	21	200	24	77.6	22.4	3.8	5.6	1.4	6.6	2.1	2.9	-3.0	34	3.1	13	0.7	15	0.1	35	-0.3	16	1.6	16	0.8	8	0.2	20
岩手県	284,900	219,600	65,300	10,400	16,500	3,700	18,500	6,900	9,200	-11,700	23	-18,800	26	7,300	23	1,200	26	600	28	-1,200	14	5,000	24	100	41	1,500	12	77.1	22.9	3.7	5.8	1.3	6.5	2.4	3.2	-3.3	37	3.4	11	0.5	22	0.4	27	-0.4	17	1.9	7	0.1	39	0.6	9
宮城県	543,500	412,000	131,500	17,900	39,900	8,400	36,500	16,500	12,200	5,500	4	-13,800	19	19,800	10	2,600	15	3,000	17	-4,700	31	13,000	10	3,500	10	2,300	7	75.8	24.2	3.3	7.3	1.5	6.7	3.0	2.2	-3.3	38	3.4	10	0.4	28	0.5	26	-0.9	34	2.3	3	0.6	16	0.4	13
秋田県	217,500	172,000	45,500	9,000	10,000	2,200	12,700	6,300	5,200	-15,400	33	-16,800	21	1,400	43	900	32	-1,000	43	-1,300	17	2,200	39	1,400	27	-900	37	79.1	20.9	4.1	4.6	1.0	5.8	2.9	2.4	-2.0	16	2.0	32	0.7	16	-0.1	44	-0.5	24	1.3	29	0.8	7	-0.2	40
山形県	236,200	184,700	51,600	8,600	11,400	3,900	12,500	6,400	8,700	-12,800	28	-17,500	23	4,900	30	1,100	29	-300	37	-2,400	27	3,100	34	500	34	2,800	5	78.2	21.8	3.6	4.8	1.7	5.3	2.7	3.7	-3.0	35	3.1	14	0.6	17	0.1	36	-0.9	33	1.5	23	0.3	27	1.3	1
福島県	433,000	344,400	88,600	13,400	21,600	7,100	25,100	13,000	8,400	-17,300	36	-23,700	32	6,600	24	500	35	-500	40	-6,900	38	8,100	15	5,500	5	-100	28	79.5	20.5	3.1	5.0	1.6	5.8	3.0	1.9	-2.2	21	2.3	27	0.2	37	0.1	37	-1.5	45	2.0	5	1.3	1	0.1	27
茨城県	710,700	555,100	155,500	23,800	45,000	14,200	39,000	17,700	15,900	-16,600	35	-35,700	37	20,000	9	2,800	13	3,300	16	-6,400	36	10,300	11	2,300	16	7,800	1	78.1	21.9	3.3	6.3	2.0	5.5	2.5	2.2	-3.1	36	3.2	12	0.5	27	0.6	22	-0.8	32	1.5	22	0.4	24	1.1	2
栃木県	471,200	376,600	94,600	19,600	25,200	9,900	24,900	9,600	5,400	-18,800	37	-24,100	33	5,500	26	4,000	7	3,400	15	-6,900	38	5,800	20	400	35	-1,200	39	79.9	20.1	4.2	5.3	2.1	5.3	2.0	1.1	-1.9	12	1.9	36	1.0	4	0.9	12	-1.3	43	1.4	28	0.2	38	-0.2	37
群馬県	456,000	356,200	99,800	17,600	28,500	11,200	24,600	11,400	6,500	-12,400	25	-22,300	31	10,200	17	-2,400	46	3,600	14	-1,500	21	9,400	14	2,300	16	-1,200	39	78.1	21.9	3.9	6.3	2.5	5.4	2.5	1.4	-2.7	30	2.8	18	-0.4	46	0.9	9	-0.3	9	2.1	4	0.6	18	-0.2	38
埼玉県	1,812,000	1,403,700	408,300	62,100	162,200	24,000	93,900	41,400	24,600	-1,700	8	-50,000	42	49,400	2	-1,400	43	29,300	1	-7,700	42	28,400	2	1,500	25	-800	36	77.5	22.5	3.4	9.0	1.3	5.2	2.3	1.4	-2.7	29	27	19	-0.1	43	1.6	3	-0.4	20	1.6	19	0.1	40	0.0	33
千葉県	1,561,000	1,200,000	361,000	52,100	119,800	26,700	89,600	46,600	26,100	-15,300	20	-45,200	4	6,400	4	6,400	4	12,700	4	3,300	1	17,600	9	10,700	11	-5,800	45	76.9	23.1	3.3	7.7	1.7	5.7	3.0	1.7	-2.4	25	2.5	22	0.4	32	0.7	17	0.2	2	1.0	38	0.6	14	-0.4	43
東京都	3,329,300	2,584,600	744,700	98,400	309,900	44,100	177,800	73,800	40,700	148,300	1	98,800	1	53,800	1	14,500	1	15,500	2	-6,500	37	35,700	1	3,200	11	-8,600	47	77.6	22.4	3.0	9.3	1.3	5.3	2.2	1.2	-0.5	4	0.6	44	0.3	34	0.1	38	-0.3	10	0.9	42	0.0	43	-0.3	42
神奈川県	2,337,800	1,823,000	514,800	72,900	185,800	39,200	124,900	55,600	36,400	-46,200	46	-90,800	47	46,700	3	8,100	3	10,200	5	-5,200	32	25,400	3	3,700	9	4,500	3	78.0	22.0	3.1	7.9	1.7	5.3	2.4	1.6	-2.3	24	2.4	26	0.4	30	0.6	23	-0.2	8	1.2	34	0.2	35	0.2	21
新潟県	516,900	421,900	95,000	20,800	22,000	4,800	26,900	10,900	9,600	-28,700	43	-36,900	39	8,200	20	3,100	9	-1,700	45	-1,900	22	7,500	17	1,000	31	200	24	81.6	18.4	4.0	4.3	0.9	5.2	2.1	1.9	-2.5	26	2.5	23	0.8	12	-0.1	43	-0.3	14	1.6	14	0.3	32	0.1	24
富山県	252,100	202,800	63,000	9,200	13,500	4,500	13,400	5,800	3,000	-12,400	25	-17,700	24	5,300	27	300	39	1,300	22	-2,900	29	5,900	19	-400	46	80.0	19.6	3.6	5.4	1.8	5.3	2.3	1.2	-2.9	33	3.0	15	0.3	35	0.9	11	-1.0	37	2.5	2	0.0	45	0.4	16		
石川県	261,400	208,400	53,000	9,600	17,900	3,400	11,600	5,600	4,900	-2,900	11	-9,200	11	6,400	25	0	40	4,100	10	-2,600	28	3,000	35	0	43	1,900	11	79.7	20.3	3.7	6.8	1.3	4.4	2.1	1.9	-2.6	27	2.6	21	0.0	42	1.6	2	-1.0	36	1.2	33	0.0	41	0.7	7
福井県	179,000	146,700	32,300	6,400	8,800	2,700	8,500	3,300	2,600	0	6	-1,900	3	2,200	38	400	38	1,300	23	-1,300	17	3,000	35	-300	45	-900	37	82.0	18.0	3.6	4.9	1.5	4.7	1.8	1.5	-1.1	7	1.2	41	0.2	38	0.7	15	-0.7	29	1.7	12	-0.2	46	-0.5	46
山梨県	184,400	145,100	39,300	7,400	11,800	2,800	9,000	4,000	4,300	-5,600	14	-7,700	9	2,000	40	900	32	-1,000	24	-2,100	24	2,500	37	-600	47	1,400	14	78.7	21.3	4.0	6.4	1.5	4.9	2.2	2.3	-1.7	10	1.7	39	0.6	20	0.1	34	-1.1	39	1.5	25	-0.3	47	0.8	5
長野県	456,200	361,000	95,100	19,200	25,300	6,800	22,000	13,000	8,800	-27,700	42	-31,000	36	3,100	34	2,300	17	-1,600	44	-6,900	38	6,200	18	2,100	18	1,000	16	79.1	20.8	4.2	5.5	1.5	4.8	2.8	1.9	-1.9	13	1.8	37	0.7	14	0.0	39	-1.3	44	1.6	21	0.6	17	0.3	18
岐阜県	461,500	367,500	94,000	21,600	27,700	7,600	20,000	11,100	6,100	-23,700	41	-28,100	35	4,500	31	1,300	24	4,000	11	-5,500	33	3,700	28	2,500	15	-1,400	41	79.6	20.4	4.7	6.0	1.6	4.3	2.4	1.3	-1.9	14	1.9	34	0.5	25	1.1	7	-1.1	38	1.0	40	0.6	15	-0.2	39
静岡県	877,300	703,200	174,200	32,600	45,800	19,200	40,700	19,400	16,500	-65,500	47	-59,000	44	-6,100	47	-5,200	47	-4,900	47	-12,500	46	10,100	13	3,200	11	3,200	4	80.2	19.9	3.7	5.2	2.2	4.6	2.2	1.9	-0.7	5	0.7	43	-0.3	45	-0.2	46	-1.2	40	1.4	27	0.5	21	0.5	12
愛知県	1,910,400	1,525,800	384,600	69,000	129,800	39,800	79,200	43,800	22,900	-13,800	31	-47,800	41	35,200	6	4,700	6	14,400	3	-14,000	47	22,300	4	5,600	4	2,100	10	79.9	20.1	3.6	6.8	2.1	4.1	2.3	1.2	-1.9	15	2.0	33	0.3	36	0.8	13	-0.7	28	1.2	32	0.3	30	0.1	25
三重県	433,100	344,600	88,500	17,500	24,300	7,600	20,700	10,900	7,600	-12,400	25	-13,200	16	1,300	44	1,000	31	2,000	21	-5,600	34	1,500	43	2,700	14	-200	30	79.6	20.4	4.0	5.6	1.8	4.8	2.5	1.8	-0.7	6	0.9	42	0.3	33	0.6	20	-1.2	41	0.5	47	0.7	12	0.0	28
滋賀県	346,100	272,400	73,600	11,200	22,700	10,200	15,700	9,100	4,800	-300	7	3,700	2	-3,800	46	1,700	22	-300	37	-8,900	44	4,500	26	-100	44	-600	35	78.7	21.3	3.2	6.6	2.9	4.5	2.6	1.4	1.1	1	-1.1	47	0.5	26	-0.1	42	-2.6	47	1.3	30	0.0	44	-0.2	36
京都府	559,700	416,400	143,300	21,900	55,600	7,500	30,600	17,600	10,100	-7,500	16	-17,800	25	10,600	16	2,900	12	800	27	-2,200	25																														

(5) 雇用契約期間の定めの有無別の雇用者数

- 雇用者（役員を除く）を雇用契約期間の定めの有無別に見ると、「雇用契約期間の定めがない(定年までの雇用を含む)」者が 2,107,200 人(66.8%)、「雇用契約期間の定めがある」者が 753,000 人(23.9%)であった。
- 「非正規の職員・従業員」では「雇用契約期間の定めがない(定年までの雇用を含む)」者が 28.2%、「雇用契約期間の定めがある」者が 54.2%となった。
- 本県における「1か月以上6か月以下」の雇用契約期間で働く「非正規の職員・従業員」の割合は、全国に比較して4.5ポイント高くなっている。

雇用契約期間の定めの有無、1回当たりの雇用契約期間、雇用形態別雇用者（役員を除く）数及び割合—平成24年

雇用形態	実数			割合		
	総数 (役員を除く 雇用者)	正規の 職員・ 従業員	非正規の 職員・ 従業員	総数 (役員を除く 雇用者)	正規の 職員・ 従業員	非正規 の職員・ 従業員
雇用契約期間の定めの有無 1回当たりの雇用契約期間						
総数	3,152,200	1,903,900	1,248,200	100.0	100.0	100.0
雇用契約期間の定めがない (定年までの雇用を含む)	2,107,200	1,755,800	351,400	66.8 (68.5)	92.2 (92.2)	28.2 (30.2)
雇用契約期間の定めがある	753,000	76,700	676,200	23.9 (22.6)	4.0 (4.1)	54.2 (52.7)
				100.0	100.0	100.0
1か月未満	7,900	900	7,000	1.0 (0.9)	1.2 (0.5)	1.0 (0.9)
1か月以上6か月以下	236,000	3,700	232,300	31.3 (27.3)	4.8 (6.5)	34.4 (29.9)
6か月超1年以下	282,400	18,800	263,600	37.5 (39.3)	24.5 (25.7)	39.0 (41.1)
1年超3年以下	114,100	21,500	92,600	15.2 (15.3)	28.0 (23.0)	13.7 (14.3)
3年超5年以下	29,500	13,000	16,500	3.9 (4.5)	16.9 (16.4)	2.4 (3.0)
その他	83,000	18,800	64,200	11.0 (12.7)	24.5 (27.8)	9.5 (10.8)
わからない	274,400	71,200	203,200	8.7 (8.3)	3.7 (3.7)	16.3 (15.8)

() 内は全国

都道府県別 雇用契約期間の有無別 雇用者数

	総数						男						女					
	雇用期間あり			雇用期間なし			雇用期間あり			雇用期間なし			雇用期間あり			雇用期間なし		
	雇用者数	割合	順位	雇用者数	割合	順位	雇用者数	割合	順位	雇用者数	割合	順位	雇用者数	割合	順位	雇用者数	割合	順位
全国	12,119,300	22.6%		36,698,900	68.5%		4,703,100	16.1%		22,602,600	77.2%		7,416,200	30.6%		14,096,300	58.1%	
北海道	595,300	26.6%	2	1,445,900	64.7%	46	244,900	20.4%	1	874,200	72.9%	46	350,300	33.8%	6	571,700	55.2%	41
青森県	126,400	24.8%	4	345,000	67.6%	37	47,800	17.8%	5	203,200	75.7%	41	78,600	32.5%	10	141,800	58.7%	30
岩手県	129,900	24.6%	6	360,100	68.3%	36	49,200	17.3%	8	218,300	76.6%	37	80,700	33.3%	7	141,800	58.5%	31
宮城県	252,400	25.9%	3	644,700	66.1%	43	101,600	18.7%	3	407,400	75.0%	42	150,800	34.9%	1	237,300	54.9%	42
秋田県	91,400	22.3%	17	292,400	71.4%	11	34,900	16.0%	15	171,300	78.8%	19	56,600	29.5%	22	121,100	63.1%	11
山形県	97,100	21.2%	27	321,200	70.1%	23	35,000	14.8%	30	184,000	77.9%	27	62,100	28.0%	32	137,100	61.8%	16
福島県	170,500	21.8%	20	552,500	70.7%	16	67,700	15.6%	20	338,500	78.2%	25	102,800	29.5%	21	214,100	61.4%	20
茨城県	272,000	21.8%	22	857,400	68.6%	34	108,600	15.3%	23	551,900	77.7%	28	163,300	30.3%	15	305,600	56.8%	37
栃木県	174,500	20.9%	30	590,800	70.8%	14	69,200	14.7%	32	374,500	79.5%	11	105,300	29.0%	26	216,200	59.5%	26
群馬県	181,900	21.8%	23	584,900	70.0%	25	74,100	16.3%	14	353,400	77.5%	32	107,700	28.4%	29	231,500	61.0%	23
埼玉県	753,000	23.9%	9	2,107,200	66.8%	42	297,500	16.4%	12	1,382,800	76.3%	38	455,500	34.0%	4	724,400	54.1%	46
千葉県	661,500	24.3%	7	1,820,200	66.9%	41	261,900	16.8%	11	1,188,500	76.1%	40	399,600	34.4%	3	631,700	54.4%	44
東京都	1,369,800	22.6%	16	4,178,500	69.0%	32	528,300	15.9%	18	2,583,200	77.6%	29	841,500	30.9%	14	1,595,300	58.5%	33
神奈川県	969,400	23.8%	10	2,732,200	67.1%	38	394,000	16.9%	10	1,793,500	76.7%	36	575,400	33.2%	8	938,800	54.2%	45
新潟県	197,900	20.5%	34	706,800	73.1%	2	73,700	14.3%	35	420,700	81.4%	1	124,200	27.6%	33	286,100	63.5%	7
富山県	92,500	19.6%	43	343,900	72.8%	3	37,600	14.9%	29	200,900	79.7%	7	54,900	24.9%	45	143,100	65.0%	2
石川県	104,300	20.7%	33	355,600	70.5%	18	37,800	14.5%	33	205,700	78.7%	20	66,500	27.3%	35	149,900	61.6%	18
福井県	64,300	18.7%	46	252,000	73.4%	1	23,800	13.3%	46	144,600	80.8%	2	40,400	24.6%	46	107,400	65.3%	1
山梨県	73,400	21.1%	28	239,800	68.8%	33	25,300	13.7%	41	144,800	78.5%	23	48,100	29.3%	24	95,000	57.9%	35
長野県	195,800	22.2%	18	621,500	70.4%	19	68,900	15.1%	26	361,300	79.2%	15	126,800	29.7%	18	260,300	61.1%	22
岐阜県	182,000	21.0%	29	605,700	69.8%	26	65,300	14.1%	36	364,200	78.9%	17	116,700	28.7%	28	241,600	59.4%	27
静岡県	329,400	20.4%	36	1,144,500	70.9%	13	122,900	14.0%	37	699,800	79.8%	5	206,500	28.1%	31	444,700	60.4%	24
愛知県	700,900	20.8%	31	2,359,100	70.1%	24	266,800	14.0%	38	1,515,600	79.3%	12	434,100	29.8%	16	843,500	57.9%	34
三重県	170,000	21.6%	25	543,000	69.1%	30	65,200	15.1%	27	339,700	78.4%	24	104,800	29.7%	19	203,300	57.7%	36
滋賀県	146,200	23.7%	11	422,700	68.6%	35	54,600	15.8%	19	271,800	78.5%	22	91,600	33.9%	5	150,900	55.9%	39
京都府	257,000	24.7%	5	676,400	64.9%	45	102,300	18.3%	4	413,000	73.8%	45	154,700	32.1%	11	263,400	54.6%	43
大阪府	840,500	23.5%	12	2,359,100	66.0%	44	336,000	17.3%	7	1,439,200	74.2%	44	504,500	30.9%	13	919,900	56.3%	38
兵庫県	535,900	24.2%	8	1,486,600	67.1%	39	212,400	17.3%	9	937,000	76.2%	39	323,600	32.8%	9	549,600	55.7%	40
奈良県	115,900	21.8%	21	367,500	69.1%	31	46,700	16.0%	16	226,100	77.5%	31	69,200	28.8%	27	141,500	58.9%	28
和歌山県	65,600	18.3%	47	257,600	71.7%	9	24,100	12.8%	47	150,700	79.9%	4	41,500	24.3%	47	106,900	62.6%	13
鳥取県	52,400	22.8%	15	159,300	69.4%	28	18,300	15.3%	24	93,600	78.1%	26	34,200	31.1%	12	65,700	59.8%	25
島根県	62,600	22.2%	19	199,800	70.8%	15	22,900	15.4%	22	117,500	78.9%	18	39,700	29.8%	17	82,300	61.7%	17
岡山県	153,100	19.7%	41	559,600	72.0%	8	57,300	13.9%	39	327,300	79.5%	8	95,800	26.2%	40	232,200	63.4%	8
広島県	240,600	20.7%	32	817,200	70.2%	21	89,100	13.9%	40	510,900	79.5%	9	151,500	29.1%	25	306,300	58.8%	29
山口県	114,200	20.1%	40	410,100	72.1%	6	44,900	14.7%	31	240,900	79.1%	16	69,300	26.2%	39	169,100	64.0%	4
徳島県	53,600	19.3%	45	200,800	72.2%	5	19,700	13.6%	43	114,900	79.3%	13	34,000	25.5%	44	85,900	64.4%	3
香川県	78,100	19.5%	44	291,000	72.6%	4	28,300	13.4%	45	170,600	80.6%	3	49,700	26.3%	38	120,400	63.7%	6
愛媛県	106,800	19.6%	42	392,400	72.0%	7	38,300	13.4%	44	227,100	79.5%	10	68,500	26.4%	37	165,400	63.8%	5
高知県	58,000	20.4%	37	199,800	70.3%	20	21,600	15.1%	25	110,200	77.3%	34	36,400	25.7%	43	89,600	63.3%	9
福岡県	477,700	23.4%	13	1,367,300	67.0%	40	187,700	17.6%	6	796,300	74.7%	43	289,900	29.7%	20	571,100	58.5%	32
佐賀県	68,700	20.1%	39	241,600	70.7%	17	24,800	14.3%	34	136,100	78.7%	21	43,900	26.0%	42	105,500	62.5%	15
長崎県	108,500	20.5%	35	378,400	71.3%	12	40,400	15.0%	28	213,400	79.2%	14	68,100	26.1%	41	165,000	63.2%	10
熊本県	149,300	21.3%	26	490,600	70.1%	22	55,400	15.9%	17	269,400	77.3%	33	93,800	26.7%	36	221,200	63.0%	12
大分県	93,100	20.1%	38	331,400	71.6%	10	33,500	13.6%	42	196,200	79.7%	6	59,600	27.5%	34	135,300	62.5%	14
宮崎県	101,200	22.9%	14	305,100	69.2%	29	35,900	16.4%	13	168,900	77.1%	35	65,300	29.4%	23	136,200	61.4%	21
鹿児島県	140,700	21.7%	24	452,300	69.7%	27	50,700	15.4%	21	254,700	77.6%	30	90,100	28.1%	30	197,600	61.6%	19
沖縄県	144,100	27.0%	1	327,100	61.3%	47	56,000	19.9%	2	194,700	69.3%	47	88,100	34.9%	2	132,300	52.4%	47

(6) 従業員規模別の有業者数

- 従業員規模別の有業者数を見ると、「30人未満」の企業等に勤める有業者数は1,148,500人(30.9%)、「30人から49人」が181,600人(4.9%)、「50人から99人」が249,600人(6.7%)、「100人から299人」が351,700人(9.5%)、「300人から499人」が165,100人(4.4%)、「500人から999人」が187,100人(5.0%)、「1000人以上」が777,000人(20.9%)となっている。
- それぞれの従業員規模別における、有業者の率の全国順位を求めると、「30人未満」の30.9%は43位、「30人から49人」の4.9%は10位、「50人から99人」の6.7%は7位、「100人から299人」の9.5%は4位、「300人から499人」の4.4%は3位、「500人から999人」の5.0%は4位、「1000人以上」の20.9%は5位だった。比較的大規模な区分において順位が高いという結果となった。
- 首都圏に位置する本県では、都内に通勤する県民が多く、また有力な企業の事業所もあることから、このような結果になったと考えられる。

従業員規模別 有業者数

従業員規模	総 数									Total																	
	総数	30人未満			30～49			50～99			100～299			300～499			500～999			1000人以上			官公庁など	その他の 法人・団体			
		有業者数	割合	順位	有業者数	割合	順位	有業者数	割合	順位	有業者数	割合	順位	有業者数	割合	順位	有業者数	割合	順位	有業者数	割合	順位					
全国	64,420,700	22,078,800	34.3%		2,822,300			3,910,400			5,499,900			2,455,100			2,886,900			11,244,200			5,033,800	7,356,200			
北海道	2,628,000	934,400	35.6%	30	135,100	5.1%	6	176,800	6.7%	6	209,800	8.0%	31	89,600	3.4%	26	91,200	3.5%	30	311,800	11.9%	30	272,100	366,900			
青森県	657,500	275,600	41.9%	5	31,100	4.7%	17	36,500	5.6%	36	48,800	7.4%	36	18,700	2.8%	39	21,700	3.3%	33	66,000	10.0%	40	62,400	89,300			
岩手県	654,700	255,000	38.9%	17	35,900	5.5%	2	43,000	6.6%	11	56,600	8.6%	20	18,800	2.9%	36	26,100	4.0%	23	70,700	10.8%	37	66,300	79,500			
宮城県	1,157,800	387,400	33.5%	38	55,300	4.8%	16	72,900	6.3%	18	104,300	9.0%	12	52,200	4.5%	2	54,100	4.7%	11	182,800	15.8%	16	104,800	130,800			
秋田県	511,400	202,700	39.6%	14	26,400	5.2%	5	32,700	6.4%	17	38,800	7.6%	34	15,900	3.1%	31	15,400	3.0%	39	54,200	10.6%	38	55,700	66,600			
山形県	583,800	239,900	41.1%	7	31,400	5.4%	3	39,200	6.7%	8	52,700	9.0%	11	20,500	3.5%	23	18,500	3.2%	36	53,600	9.2%	44	51,300	71,200			
福島県	958,000	363,600	38.0%	22	50,300	5.3%	4	66,500	6.9%	2	83,800	8.7%	19	35,200	3.7%	18	39,700	4.1%	20	118,200	12.2%	27	78,500	110,800			
茨城県	1,488,300	504,200	33.9%	37	63,200	4.2%	33	99,000	6.7%	9	120,100	8.1%	29	58,100	3.9%	14	69,800	4.7%	10	271,600	18.2%	9	122,500	155,900			
栃木県	1,022,300	365,600	35.8%	29	46,400	4.5%	23	64,300	6.3%	19	89,800	8.8%	17	42,700	4.2%	8	46,400	4.5%	13	181,400	17.7%	11	62,200	105,900			
群馬県	1,029,000	380,000	36.9%	25	47,500	4.6%	22	70,000	6.8%	4	91,300	8.9%	13	35,800	3.5%	24	39,200	3.8%	25	153,400	14.9%	18	79,300	120,700			
埼玉県	3,713,500	1,148,500	30.9%	43	181,600	4.9%	10	249,600	6.7%	7	351,700	9.5%	4	165,100	4.4%	3	187,100	5.0%	4	777,000	20.9%	5	232,700	334,600			
千葉県	3,178,400	941,100	29.6%	45	122,800	3.9%	43	178,300	5.6%	34	289,800	9.1%	9	145,900	4.6%	1	174,500	5.5%	2	697,900	22.0%	4	254,100	298,900			
東京都	7,328,400	2,318,700	31.6%	42	277,600	3.8%	44	405,600	5.5%	37	612,600	8.4%	25	287,600	3.9%	12	379,800	5.2%	3	1,644,500	22.4%	3	457,000	742,300			
神奈川県	4,682,800	1,296,800	27.7%	47	162,000	3.5%	47	259,000	5.5%	38	389,100	8.3%	26	205,500	4.4%	4	288,000	6.2%	1	1,193,400	25.5%	1	293,100	481,400			
新潟県	1,187,700	453,100	38.1%	20	65,900	5.5%	1	81,800	6.9%	3	111,000	9.3%	7	42,300	3.6%	20	50,800	4.3%	15	130,500	11.0%	35	105,700	137,600			
富山県	564,800	191,400	33.9%	36	28,600	5.1%	7	45,300	8.0%	1	57,700	10.2%	2	23,100	4.1%	9	25,900	4.6%	12	71,000	12.6%	24	44,800	70,500			
石川県	603,500	214,000	35.5%	31	29,100	4.8%	12	39,200	6.5%	15	62,000	10.3%	1	21,300	3.5%	22	25,400	4.2%	18	76,400	12.7%	23	55,700	74,300			
福井県	422,900	160,900	38.0%	21	20,900	4.9%	9	27,700	6.6%	13	40,000	9.5%	5	13,900	3.3%	28	13,500	3.2%	35	48,700	11.5%	32	37,500	56,500			
山梨県	441,200	186,600	42.3%	4	19,400	4.4%	29	27,200	6.2%	21	31,400	7.1%	39	12,600	2.9%	37	16,100	3.6%	27	54,800	12.4%	26	39,500	47,400			
長野県	1,108,700	442,900	39.9%	10	50,100	4.5%	25	66,000	6.0%	27	97,800	8.8%	15	39,400	3.6%	21	41,900	3.8%	26	134,100	12.1%	28	95,500	132,900			
岐阜県	1,060,600	401,100	37.8%	23	53,400	5.0%	8	69,200	6.5%	14	91,000	8.6%	22	36,600	3.5%	25	45,000	4.2%	17	151,600	14.3%	19	86,100	118,200			
静岡県	1,947,100	709,300	36.4%	26	93,200	4.8%	15	132,400	6.8%	5	180,300	9.3%	8	79,600	4.1%	10	86,700	4.5%	14	345,900	17.8%	10	120,400	184,100			
愛知県	3,908,400	1,242,500	31.8%	41	170,900	4.4%	30	235,100	6.0%	26	354,000	9.1%	10	165,800	4.2%	7	189,900	4.9%	8	885,400	22.7%	2	270,100	340,100			
三重県	939,000	306,100	32.6%	39	41,300	4.4%	28	53,100	5.7%	32	83,100	8.8%	14	37,200	4.0%	11	37,700	4.0%	22	174,500	18.6%	8	85,100	100,500			
滋賀県	724,400	208,700	28.8%	46	31,200	4.3%	32	43,800	6.0%	25	72,200	10.0%	3	31,500	4.3%	5	30,200	4.2%	19	144,900	20.0%	7	67,000	80,400			
京都府	1,293,600	466,200	36.0%	28	48,800	3.8%	45	68,900	5.3%	44	106,400	8.2%	27	42,700	3.3%	27	44,100	3.4%	32	182,000	14.1%	20	110,000	181,700			
大阪府	4,310,300	1,511,600	35.1%	32	199,600	4.6%	21	276,000	6.4%	16	379,300	8.8%	16	168,600	3.9%	13	209,600	4.9%	7	756,300	17.5%	12	252,900	447,500			
兵庫県	2,622,500	795,500	30.3%	44	109,200	4.2%	36	160,000	6.1%	22	247,400	9.4%	6	112,300	4.3%	6	129,200	4.9%	5	539,400	20.6%	6	196,200	298,100			
奈良県	643,100	209,500	32.6%	40	26,000	4.0%	40	36,800	5.7%	30	54,000	8.4%	24	19,100	3.0%	34	24,800	3.9%	24	111,000	17.3%	13	61,700	88,100			
和歌山県	470,300	201,000	42.7%	3	20,800	4.4%	27	25,400	5.4%	43	32,500	6.9%	42	11,500	2.4%	44	9,800	2.1%	47	52,200	11.1%	34	48,800	62,500			
鳥取県	289,500	110,600	38.2%	19	13,900	4.8%	13	19,100	6.6%	10	23,000	7.9%	32	8,400	2.9%	35	9,100	3.1%	37	24,100	8.3%	45	33,500	43,000			
島根県	356,600	139,200	39.0%	16	16,100	4.5%	26	21,700	6.1%	23	24,300	6.8%	44	8,300	3.3%	45	10,100	2.8%	42	33,600	9.4%	43	41,800	58,800			
岡山県	948,200	343,200	36.2%	27	45,400	4.8%	14	53,400	5.6%	33	76,200	8.0%	30	36,700	3.9%	17	46,300	4.9%	6	127,200	13.4%	22	85,500	121,600			
広島県	1,399,700	479,800	34.3%	35	65,400	4.7%	18	79,200	5.7%	31	120,900	8.6%	21	54,200	3.9%	16	66,400	4.7%	9	234,800	16.8%	14	109,000	164,300			
山口県	684,500	239,700	35.0%	33	28,000	4.1%	38	42,600	6.2%	20	49,400	7.2%	37	22,200	3.2%	29	24,100	3.5%	29	113,300	16.6%	15	65,300	94,400			
徳島県	369,300	159,600	43.2%	2	14,700	4.0%	41	17,600	4.8%	46	21,900	5.9%	46	7,900	2.1%	46	8,400	2.3%	45	41,600	11.3%	33	42,800	49,500			
香川県	489,100	181,200	37.0%	24	21,200	4.3%	31	26,900	5.5%	40	42,800	8.8%	18	15,500	3.2%	30	20,000	4.1%	21	67,400	13.8%	21	47,400	62,000			
愛媛県	678,700	266,900	39.3%	15	30,700	4.5%	24	39,400	5.8%	28	52,200	7.7%	33	24,600	3.6%	19	23,200	3.4%	31	81,200	12.0%	29	61,800	90,700			
高知県	368,800	160,000	43.4%	1	13,800	3.7%	46	16,600	4.5%	47	21,400	5.8%	47	7,300	2.0%	47	8,700	2.4%	44	30,700	8.3%	46	44,000	61,000			
福岡県	2,444,000	853,500	34.9%	34	98,900	4.0%	39	160,500	6.6%	12	206,200	8.4%	23	94,700	3.9%	15	104,200	4.3%	16	385,300	15.8%	17	171,000	331,900			
佐賀県	424,400	169,400	39.9%	11	17,500	4.1%	37	23,200	5.5%	42	34,300	8.1%	28	12,700	3.0%	32	15,100	3.6%	28	44,700	10.5%	39	39,400	64,500			
長崎県	662,200	264,200	39.9%	12	30,900	4.7%	19	36,600	5.5%	39	42,300	6.4%	45	16,800	2.5%	43	14,100	2.1%	46	76,700	11.6%	31	69,400	104,000			
熊本県	879,300	360,500	41.0%	8	35,000	4.0%	42	45,000	5.1%	45	63,400	7.2%	38	25,100	2.9%	38	27,500	3.1%	38	95,000	10.8%	36	85,500	133,900			
大分県	571,300	219,000	38.3%	18	26,600	4.7%	20	34,700	6.1%	24	43,200	7.6%	35	15,800	2.8%	40	17,000	3.0%	40	71,500	12.5%	25	50,900	85,000			
宮崎県	553,700	231,200	41.8%	6	23,500	4.2%	34	30,300	5.5%	41	38,800	7.0%	40	16,500	3.0%	33	15,200	2.7%	43	52,600	9.5%	42	56,50				

(7) 年間就業日数別の有業者数

- 「200日未満」の就業日数の有業者は、全体では797,300人で21.5%だった。「正規の職員・従業員」では108,900人で5.7%、「非正規の職員・従業員」では555,600人で44.5%だった。「非正規の職員・従業員」では200日未満の短い就業日数の割合が高い。
- 「200日～249日」の区分は、全体は1,275,100人で34.3%、「正規の職員・従業員」は743,500人で39.1%、「非正規の職員・従業員」は417,300人で33.4%だった。この区分では比較的雇用形態による差が少なかった。
- 「非正規の職員・従業員」の250日以上の区分の割合は、「正規の職員・従業員」の割合の半分以下となっている。「非正規の職員・従業員」の就業日数は「正規の職員・従業員」に比較して短い。
- 県全体では、年間就業日数が少ない区分ほど全国順位が高い。
- 雇用形態別に見ると、「正規の職員・従業員」の「200日未満」の割合の全国順位が13位に対して、「非正規の職員・従業員」は6位だった。就業日数の短い有業者の割合が「非正規の職員・従業員」においてより高い。
- 200日～249日では、「正規の職員・従業員」が11位に対して、「非正規の職員・従業員」は33位であった。
- 「250日～299日」、「300日以上」の区分では、「正規の職員・従業員」、「非正規の職員・従業員」ともに後順位となっている。就業日数の多い有業者の割合が比較的低い。

雇用形態別 年間就業日数

(人)

年間就業日数		総数	200日未満			200～249日			250～299日			300日以上		
			有業者数	割合	順位	有業者数	割合	順位	有業者数	割合	順位	有業者数	割合	順位
全体	全国	64,420,700	12,984,300	20.2%		21,322,100	33.1%		22,917,100	35.6%		6,157,800	9.6%	
	埼玉県	3,713,500	797,300	21.5%	5	1,275,100	34.3%	12	1,275,700	34.4%	37	292,800	7.9%	47
正規	全国	33,110,400	1,811,600	5.5%		12,423,700	37.5%		15,602,300	47.1%		2,984,500		
	埼玉県	1,903,900	108,900	5.7%	13	743,500	39.1%	11	879,600	46.2%	37	153,100	8.0%	35
非正規	全国	20,427,100	8,409,700	41.2%		6,841,900	33.5%		4,046,300	19.8%		746,600	3.7%	
	埼玉県	1,248,200	555,600	44.5%	6	417,300	33.4%	33	211,900	17.0%	41	33,000	2.6%	46

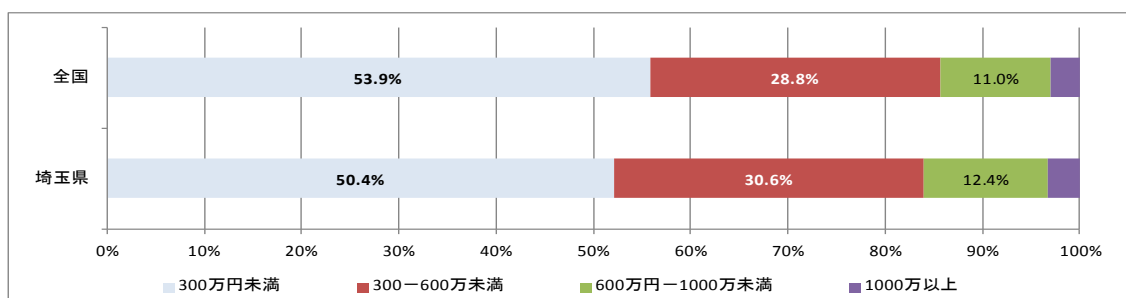
(8) 所得別の有業者数

ア 有業者全体の所得の割合

- 「300万円未満」の割合 50.4%は、全国順位では 44 位であった。また、「300万円～600万円未満」の割合 30.6 パーセントは全国 6 位、「600万円～1000万円未満」の割合 12.4%は全国 6 位、「1000万円以上」の割合 3.2%は全国 5 位だった。
- 「300万円未満」の所得区分の順位は低く、300万円以上の各区分での順位が比較的高い。

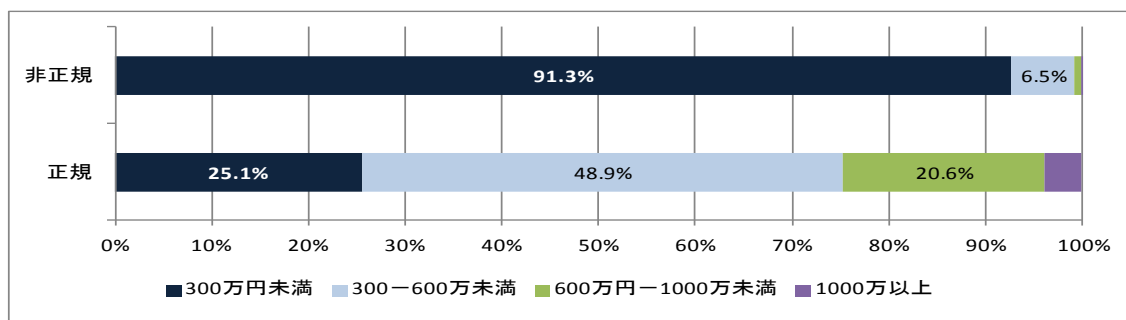
	300万円未満			300～600万未満			600万円～1000万未満			1000万以上		
	有業者数	割合	順位	有業者数	割合	順位	有業者数	割合	順位	有業者数	割合	順位
全体	1,870,700	50.4%	44	1,138,000	30.6%	6	459,000	12.4%	6	117,500	3.2%	5
正規	478,600	25.1%	44	930,500	48.9%	1	392,700	20.6%	6	72,900	3.8%	5
非正規	1,139,700	91.3%	42	80,600	6.5%	7	8,800	0.7%	5	400	0.0%	26

注) 順位は各区分の割合の全国順位



イ 従業上の地位による所得の割合

- 「非正規の職員・従業員」は 91.3%が「300万円未満」なのに対し、「正規の職員・従業員」は 25.1%である。「300万円から 600万円未満」では、それぞれ 6.5%と 48.9%、600万円～1000万円未満では、それぞれ 0.7%と 20.6%となっており、雇用形態間で所得に大きな差が出ている様子がわかる。



都道府県別 所得別有業者数

	300万円未満			300-600万円未満			600万円-1000万円未満			1000万以上		
	有業者数	割合	順位	有業者数	割合	順位	有業者数	割合	順位	有業者数	割合	順位
正規												
全国	10,528,200	0.317973		15,115,500	45.7%		5,985,100	18.1%		1,114,200	3.4%	
北海道	455,300	35.6%	30	604,100	47.3%	15	190,600	14.9%	22	18,800	1.5%	28
青森県	159,600	50.4%	4	115,700	36.5%	45	35,100	11.1%	42	3,700	1.2%	36
岩手県	166,200	50.5%	3	118,100	35.9%	46	40,200	12.2%	34	2,900	0.9%	44
宮城県	230,400	38.9%	20	254,500	43.0%	32	89,000	15.0%	21	13,900	2.3%	13
秋田県	131,500	49.7%	6	98,400	37.2%	44	31,100	11.7%	38	2,300	0.9%	46
山形県	146,800	49.9%	5	114,600	39.0%	38	29,200	9.9%	46	2,100	0.7%	47
福島県	220,300	43.2%	15	212,500	41.7%	34	66,600	13.1%	28	5,900	1.2%	39
茨城県	243,100	31.7%	36	361,000	47.1%	16	135,400	17.7%	11	19,100	2.5%	11
栃木県	167,600	31.7%	35	251,200	47.6%	10	92,600	17.5%	12	10,200	1.9%	18
群馬県	174,900	33.9%	32	248,900	48.3%	5	80,100	15.5%	19	7,800	1.5%	27
埼玉県	478,600	25.1%	44	930,500	48.9%	1	392,700	20.6%	6	72,900	3.8%	5
千葉県	392,900	23.8%	45	786,800	47.7%	8	369,500	22.4%	3	81,000	4.9%	3
東京都	825,300	21.2%	46	1,782,700	45.8%	22	937,400	24.1%	2	296,200	7.6%	1
神奈川県	519,700	20.7%	47	1,175,000	46.7%	19	629,900	25.1%	1	158,900	6.3%	2
新潟県	271,800	42.6%	16	278,700	43.7%	27	73,200	11.5%	39	8,600	1.3%	30
富山県	120,300	37.9%	22	150,100	47.3%	12	40,100	12.6%	30	3,700	1.2%	37
石川県	123,200	37.9%	23	153,900	47.3%	13	42,100	12.9%	29	3,700	1.1%	40
福井県	91,700	39.7%	19	106,500	46.1%	20	28,400	12.3%	33	3,100	1.3%	31
山梨県	75,400	35.8%	29	94,600	44.9%	25	34,600	16.4%	16	4,300	2.0%	15
長野県	197,100	36.5%	27	255,300	47.3%	14	77,600	14.4%	23	6,700	1.2%	33
岐阜県	192,000	35.5%	31	259,400	48.0%	7	77,700	14.4%	24	7,000	1.3%	32
静岡県	322,900	32.1%	33	484,100	48.1%	6	173,800	17.3%	14	19,100	1.9%	19
愛知県	575,100	27.2%	42	1,022,300	48.4%	4	411,400	19.5%	8	76,100	3.6%	7
三重県	142,600	29.5%	39	229,700	47.6%	9	91,000	18.9%	9	11,200	2.3%	14
滋賀県	101,900	26.9%	43	184,300	48.6%	3	78,100	20.6%	7	9,700	2.6%	10
京都府	179,600	29.6%	38	284,300	46.9%	17	106,000	17.5%	13	22,300	3.7%	6
大阪府	628,500	30.0%	37	993,200	47.3%	11	386,900	18.4%	10	62,800	3.0%	9
兵庫県	368,400	27.2%	41	618,000	45.7%	23	288,900	21.4%	5	59,200	4.4%	4
奈良県	93,200	29.1%	40	144,500	45.1%	24	69,300	21.6%	4	10,000	3.1%	8
和歌山県	82,800	37.5%	25	95,700	43.3%	31	35,200	15.9%	17	4,000	1.8%	21
鳥取県	68,100	46.5%	11	59,500	40.6%	36	15,800	10.8%	44	1,700	1.2%	38
島根県	79,900	43.6%	14	79,600	43.4%	29	20,600	11.2%	41	1,800	1.0%	42
岡山県	177,600	36.1%	28	230,300	46.8%	18	70,500	14.3%	25	10,000	2.0%	16
広島県	234,300	31.9%	34	358,000	48.7%	2	121,000	16.5%	15	14,300	1.9%	17
山口県	138,100	38.0%	21	162,000	44.6%	26	54,800	15.1%	20	5,700	1.6%	24
徳島県	76,000	41.2%	18	77,300	41.9%	33	25,200	13.7%	27	3,400	1.8%	20
香川県	98,000	37.8%	24	118,800	45.8%	21	36,500	14.1%	26	4,300	1.7%	22
愛媛県	142,400	41.3%	17	150,400	43.6%	28	43,500	12.6%	31	5,300	1.5%	26
高知県	82,600	46.0%	12	69,900	38.9%	40	21,500	12.0%	36	2,800	1.6%	25
福岡県	456,700	37.3%	26	532,300	43.4%	30	191,600	15.6%	18	30,100	2.5%	12
佐賀県	107,100	48.2%	7	86,600	39.0%	39	24,100	10.8%	43	2,300	1.0%	41
長崎県	162,700	47.7%	9	130,900	38.4%	41	41,100	12.1%	35	4,000	1.2%	35
熊本県	209,500	47.4%	10	167,100	37.8%	42	55,100	12.5%	32	7,300	1.7%	23
大分県	132,800	44.6%	13	123,600	41.5%	35	35,100	11.8%	37	4,300	1.4%	29
宮崎県	136,800	50.8%	2	101,700	37.8%	43	27,100	10.1%	45	2,500	0.9%	43
鹿児島県	187,400	48.1%	8	152,800	39.2%	37	43,900	11.3%	40	4,600	1.2%	34
沖縄県	159,800	54.0%	1	106,200	35.9%	47	23,500	7.9%	47	2,600	0.9%	45
非正規												
全国	18,790,900	0.919901		1,239,200	6.1%		122,000	0.6%		19,900	0.1%	
北海道	898,000	93.9%	25	44,000	4.6%	25	4,000	0.4%	17	400	0.0%	24
青森県	184,800	95.5%	6	5,600	2.9%	41	400	0.2%	40	100	0.1%	21
岩手県	188,000	94.7%	16	8,600	4.3%	28	800	0.4%	18	100	0.1%	22
宮城県	356,600	93.0%	33	19,800	5.2%	19	2,100	0.5%	7	200	0.1%	20
秋田県	139,700	96.5%	2	3,900	2.7%	45	200	0.1%	44	100	0.1%	17
山形県	155,900	95.0%	12	6,700	4.1%	31	500	0.3%	30	200	0.1%	8
福島県	256,000	94.3%	21	12,000	4.4%	26	700	0.3%	34	100	0.0%	25
茨城県	440,100	91.2%	43	33,000	6.8%	5	2,600	0.5%	8	400	0.1%	14
栃木県	284,700	92.9%	35	16,800	5.5%	13	800	0.3%	33	0	0.0%	33
群馬県	298,200	91.2%	31	18,400	5.8%	10	600	0.2%	43	100	0.0%	28
埼玉県	1,139,700	91.3%	42	80,600	6.5%	7	8,800	0.7%	5	400	0.0%	26
千葉県	958,700	89.4%	45	87,100	8.1%	3	11,700	1.1%	3	1,300	0.1%	9
東京都	1,882,700	87.1%	47	205,000	9.5%	1	28,000	1.3%	1	6,100	0.3%	2
神奈川県	1,390,000	89.4%	46	128,100	8.2%	2	17,200	1.1%	2	3,500	0.2%	3
新潟県	312,100	95.0%	13	13,300	4.0%	34	1,400	0.4%	15	100	0.0%	30
富山県	145,900	93.9%	23	7,300	4.7%	24	400	0.3%	35	0	0.0%	33
石川県	169,300	94.4%	20	7,800	4.3%	27	600	0.3%	24	100	0.1%	19
福井県	105,200	93.6%	27	6,100	5.4%	14	400	0.4%	23	100	0.1%	13
山梨県	130,000	94.5%	17	5,900	4.3%	29	300	0.2%	37	0	0.0%	33
長野県	324,900	94.8%	15	13,900	4.1%	33	1,100	0.3%	26	100	0.0%	31
岐阜県	306,500	93.6%	28	16,300	5.0%	21	1,500	0.5%	14	100	0.0%	29
静岡県	567,700	93.5%	29	33,600	5.5%	11	1,900	0.3%	29	100	0.0%	32
愛知県	1,145,700	91.3%	41	84,300	6.7%	6	6,300	0.5%	11	400	0.0%	27
三重県	280,400	92.6%	37	16,000	5.3%	16	1,500	0.5%	12	0	0.0%	33
滋賀県	217,800	92.1%	38	14,200	6.0%	9	900	0.4%	21	300	0.1%	7
京都府	399,500	91.8%	39	22,100	5.1%	20	2,000	0.5%	13	1,300	0.3%	1
大阪府	1,352,200	91.6%	40	91,400	6.2%	8	7,800	0.5%	9	1,200	0.1%	15
兵庫県	783,600	90.6%	44	65,100	7.5%	4	4,400	0.5%	10	700	0.1%	16
奈良県	195,700	92.7%	36	11,000	5.2%	18	1,200	0.6%	6	300	0.1%	6
和歌山県	129,400	93.6%	26	6,700	4.8%	22	300	0.2%	38	0	0.0%	33
鳥取県	79,000	95.2%	10	2,700	3.3%	43	100	0.1%	45	0	0.0%	33
島根県	94,500	95.4%	8	3,300	3.3%	41	200	0.2%	41	0	0.0%	33
岡山県	266,300	93.2%	30	15,700	5.5%	12	800	0.3%	32	500	0.2%	4
広島県	398,800	93.2%	32	23,200	5.4%	15	1,800	0.4%	16	0	0.0%	33
山口県	193,000	93.9%	24	9,900	4.8%	23	800	0.4%	19	200	0.1%	11
徳島県	89,400	95.2%	9	3,300	3.5%	38	200	0.2%	39	100	0.1%	10
香川県	131,300	92.9%	34	7,400	5.2%	17	1,100	0.8%	4	0	0.0%	33
愛媛県	190,200	95.1%	11	7,500	3.8%	36	200	0.1%	47	100	0.1%	23
高知県	98,500	94.1%	22	4,000	3.8%	35	300	0.3%	31	100	0.1%	12
福岡県	770,800	94.4%	19	33,600	4.1%	30	2,600	0.3%	27	500	0.1%	18
佐賀県	114,400	95.7%	5	4,100	3.4%	40	400	0.3%	24	0	0.0%	33
長崎県	179,900	94.9%	14	6,900	3.6%	37	600	0.3%	28	0	0.0%	33
熊本県	245,800	95.4%	7	8,900	3.5%	39	1,000	0.4%	20	0	0.0%	3

(9) 過去5年間の転職就業者

ア 産業間の異動

- 過去5年間に転職した就業者について、産業間の異動をみると、「医療、福祉」では26,200人の転入超過だった。
- 「宿泊業、飲食サービス業」「製造業」などでは、転職により転出超過となっている。

主な産業別過去5年間の転職就業者の転入、転出の差－平成24年

(人)

産業	転職就業者		差 (現職－前職)
	現職	前職	
農業，林業	6,500	3,300	3,200
建設業	34,500	37,100	-2,600
製造業	90,900	104,500	-13,600
情報通信業	24,600	33,100	-8,500
運輸業，郵便業	56,100	45,500	10,600
卸売業，小売業	123,800	129,700	-5,900
金融業，保険業	17,000	19,500	-2,500
不動産業，物品賃貸業	16,100	15,800	300
宿泊業，飲食サービス業	49,100	66,500	-17,400
医療，福祉	89,500	63,300	26,200
サービス業(他に分類されないもの)	66,600	42,900	23,700

イ 雇用形態の異動

- 過去 5 年間に 110,000 人が「正規の職員・従業員」から「非正規の職員・従業員」へ、71,700 人が「非正規の職員・従業員」から「正規の職員・従業員」へ転職している。
- 過去 5 年間に転職した就業者についてみると、「正規の職員・従業員」から「非正規の職員・従業員」へ転職した就業者の割合は、前回調査の 32.0% から 37.7% に 5.7 ポイント増加した。男女別の「正規の職員・従業員」から「非正規の職員・従業員」へ転職した就業者の割合では、男性は 6.7 ポイントの増加（24.2%→30.9%）、女性は 5.4 ポイントの増加（49.5%→54.9%）で、男性の方が大きく増加した。
- 男性は「正規の職員・従業員」から「正規の職員・従業員」へ（144,800 人）、女性は「非正規の職員・従業員」から「非正規の職員・従業員」へ（193,800 人）の転職が最も多い。

現職及び前職の雇用形態別過去 5 年間の転職就業者数（雇用者（役員を除く））及び割合
(人、%)

前職		平成 19 年			平成 24 年		
		現 職			現 職		
		総数	正規	非正規	総数	正規	非正規
正 規	総数	330,000 100.0	223,800 67.8 (63.4)	105,600 32.0 (36.6)	292,100 100.0	182,000 62.3 (59.7)	110,000 37.7 (40.3)
	男	227,600 100.0	172,100 75.6 (71.6)	55,100 24.2 (28.4)	209,500 100.0	144,800 69.1 (66.8)	64,800 30.9 (33.2)
	女	102,400 100.0	51,700 50.5 (47.1)	50,700 49.5 (52.8)	82,500 100.0	37,300 45.2 (46.4)	45,300 54.9 (53.6)
非 正 規	総数	341,100 100.0	78,400 23.0 (26.5)	262,500 77.0 (73.5)	331,100 100.0	71,700 21.7 (24.2)	259,400 78.3 (75.8)
	男	101,800 100.0	37,900 37.2 (40.5)	64,100 63.0 (59.5)	102,000 100.0	36,400 35.7 (38.0)	65,600 64.3 (62.0)
	女	239,300 100.0	40,600 17.0 (20.4)	198,800 83.1 (79.6)	229,200 100.0	35,300 15.4 (18.0)	193,800 84.6 (82.0)

() 内は全国の割合

