

各市町村教育委員会教育長 }
各 県 立 学 校 長 } 様
各 教 育 事 務 所 長 }

埼玉県教育局県立学校部保健体育課長

学校に設置している消火器の適切な管理について（通知）

学校の安全管理及び事故防止につきましては、日ごろから御尽力いただき、感謝を申し上げます。

さて、昨日、大阪市で消火器が破裂し小学生が意識不明の重体となる事故が発生しました。報道によりますと、破裂した消火器は住宅の駐車場に置いてあったもので底の部分が腐食していたとのことです。

つきましては、下記の事項及び別紙資料を参考に、各学校に設置している消火器について保守点検方法等を再度御確認いただくとともに、引き続き適切な管理による事故防止に努めていただきますようお願いいたします。

記

1 消火器保守点検上の留意点

- 機能低下、底部分腐食を防止するとともに、容器の腐食・キズや変形、ホースのひび割れ等を早期に発見できるようにする。

【対応例】 定期安全点検の項目として、教職員が容器の外観、設置場所について点検する。

※ 校舎内等に設置の消火器だけでなく保管しているものがある場合には、特に御留意ください。

『設置上の注意』、『消火器の点検・交換』については、下記を参照。

(別紙資料)

- ・ 県危機管理防災部消防防災課 提供
「消火器のしおり(社団法人 日本消火器工業会 発行)」(抜粋)

2 消火器の点検に関する法令上の規定

- (消防法17条の3の3)

- ・ 消火器(消防用設備のひとつ)の点検を実施すること。
- ・ その結果を消防長又は消防署長に報告すること。

- (消防法施行規則31条の6 3項)

- ・ 点検・報告の期間は、3年に1回

※ 学校に関しては、毎年、消防設備士の資格をもった専門業者に依頼し1年ごとに報告しているところが多い。

教育局県立学校部保健体育課
健康教育担当 坪井 俊 治
TEL 048-830-6963
FAX 048-830-4971

住宅防火対策の推進

別紙資料
(抜粋)

消火器のしおり

※県危機管理防災部
消防防災課提供

1つの家庭に

2つの
消火器



3つの火災警報器

住宅防火の1.2.3

社団法人 日本消火器工業会

- 東京事務所 〒111-0053 東京都台東区浅草橋3-25-7
TEL 03-3866-6258 (代表) FAX 03-3864-5265
- 大阪事務所 〒540-0010 大阪府中央区材木町1-6
TEL 06-6941-2033 FAX 06-6941-8022

URL

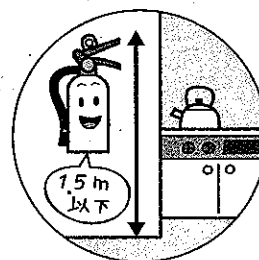
<http://www.jfema.or.jp/>

設置上の注意

1 高温多湿のところには設置しない。

直射日光の当たる場所、湿気の多い場所、潮風、雨、風雪にさらされる場所、腐食ガスの発生する場所（化学工場、温泉地帯等）での設置は、格納箱に収納するなどの防護策をしてください。

厨房室での床面、作業場の地面等の直置きは避けてください。フックなどによる壁掛けまたは設置台、格納箱で設置してください。



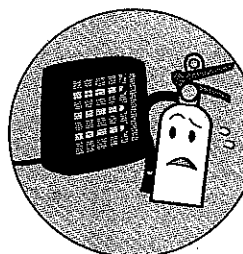
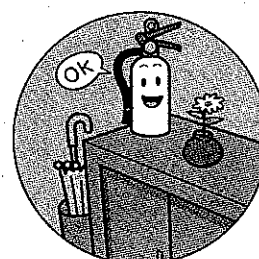
2 通行または避難に支障がなく、スグに持ち出せる場所に設置する。

3 地震や振動で消火器が転倒、落下しないように設置する。

4 消火器に表示されている「使用温度範囲」内の場所に設置する。

40℃以上のところに設置すると自然放出する恐れがありますので、とくに高温のところでの設置は避ける。

5 6カ月に一回以上は外観を点検する。





消火器活用のために!

消火器の点検・交換

チェック項目

- 安全栓は確実に装着されていますか?
- 操作レバーは変形していませんか?
- 容器やキャップに変形やサビ・腐食はありませんか?
- ホース又はノズルに詰まり・ヒビ割れはありませんか?
- ゲージの付いているものは、その圧力値を示す針が正常値(グリーンゾーン内)を指していますか?
- 消火器に表示している使用期間又は使用期限が過ぎていませんか?

チェックしましょう!!

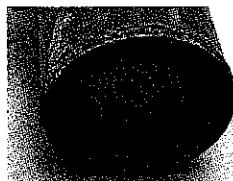
消火器がたとえ使用期限内であっても、いざという時に不具合等で使えなければ意味がありません。

ご購入されましたら...

半年に1回程度、下記の項目にそって目視でチェックしましょう。

【本体容器】

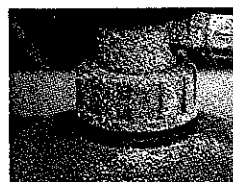
このような腐食のあるものは強度上危険ですから廃棄処理してください。



溶接部とその周辺の腐食



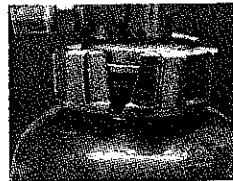
使用に耐えない変形



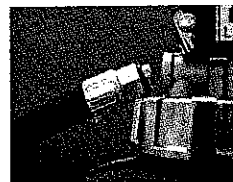
あばた状の腐食

【蓋(キャップ)】

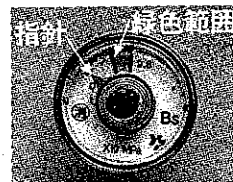
キズ、変形、腐食を生じているものは、速やかに廃棄処理してください。



使用に耐えない破損



ホースの脱落



指針が緑色の範囲外

【ホース】

ホースが脱落していたら販売店に連絡し、新しい消火器と交換してください。

【指示圧力計】

指針が緑色の範囲外を指していたら販売店に連絡し、新しい消火器と交換してください。

消火器が破裂、10歳男児重体 大阪・東成

2009.9.15 21:11

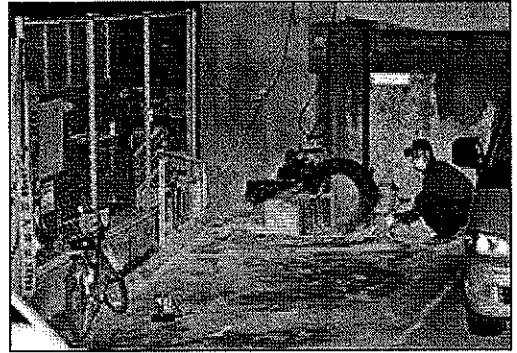
このニュースのトピックス：事件・トラブル

15日午後4時50分ごろ、大阪市東成区中本の駐車場で消火器が破裂し、近所に住む市立中本小学校4年、翁長有之介君(10)の頭や顔に消火器の破片が当たった。翁長君は病院に搬送されたが、意識不明の重体。東成署で詳しい原因などを調べている。

同署によると、現場の駐車場には消火器が4本置かれており、破裂した消火器は底の部分が腐食し劣化していたという。当時、翁長君は同級生と2人で一緒に遊んでいたが、同級生にけがはなかった。

現場近くで不動産業を営む男性(52)は「ドーンという大きな音がしたので、駆け付けると白い煙がもくもくと上がり、男の子が倒れていた。普段は、子供が遊ぶような駐車場ではないのに、どうしてこんな事故が起きたのか」と話した。

現場はJR森ノ宮駅の南東約700メートルの住宅街。



駐車場で消火器が破裂、男児が顔などに怪我を負った。破裂した現場を調べる警察官＝15日午後7時1分、大阪市東成区(竹川禎一郎撮影)