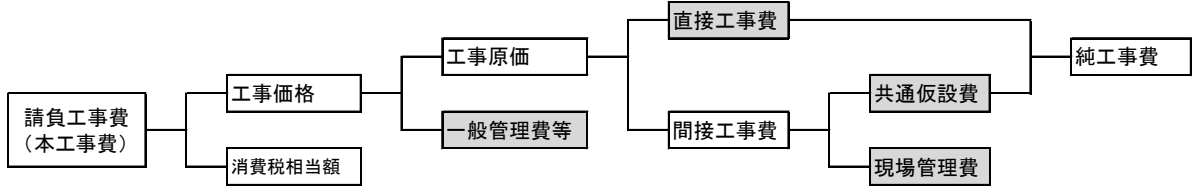


5. 取扱い基準

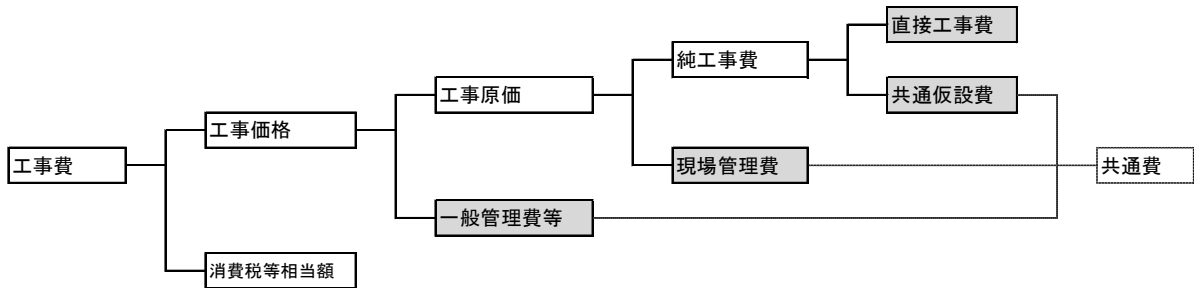
共通編

【共通：土木工事】



※()内森林整備保全事業設計積算要領

【共通：建築工事】

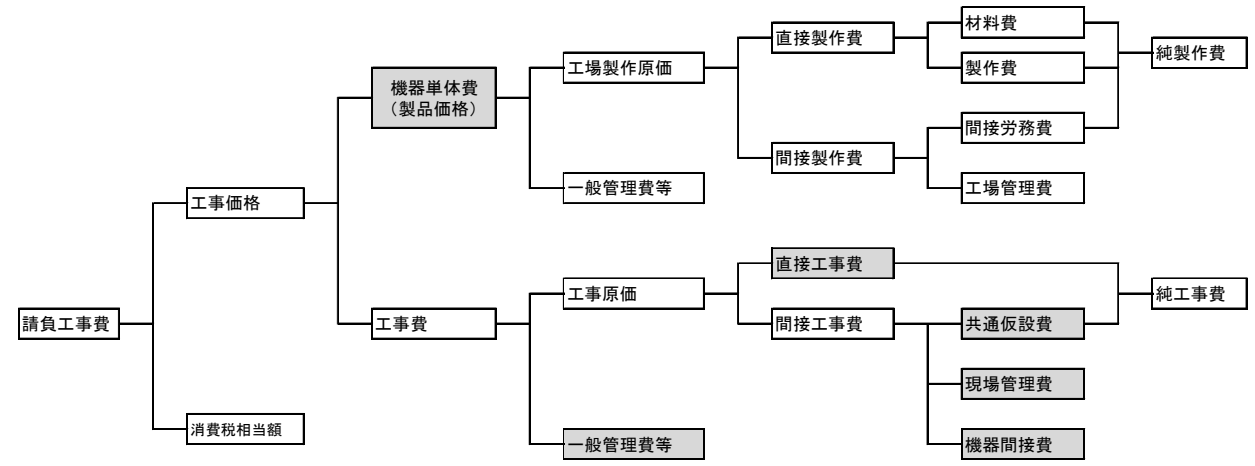


※土木工事、建築工事共通

直接工事費に計上 ・直接工事費	共通仮設費に計上 ・共通仮設費	現場管理費に計上 ・現場管理費	一般管理費等に計上 ・一般管理費等
--------------------	--------------------	--------------------	----------------------

知事部局編

【知事部局：電気通信工事】



直接工事費に計上
 ・直接工事費
 ・機器単体費 × 60% の額

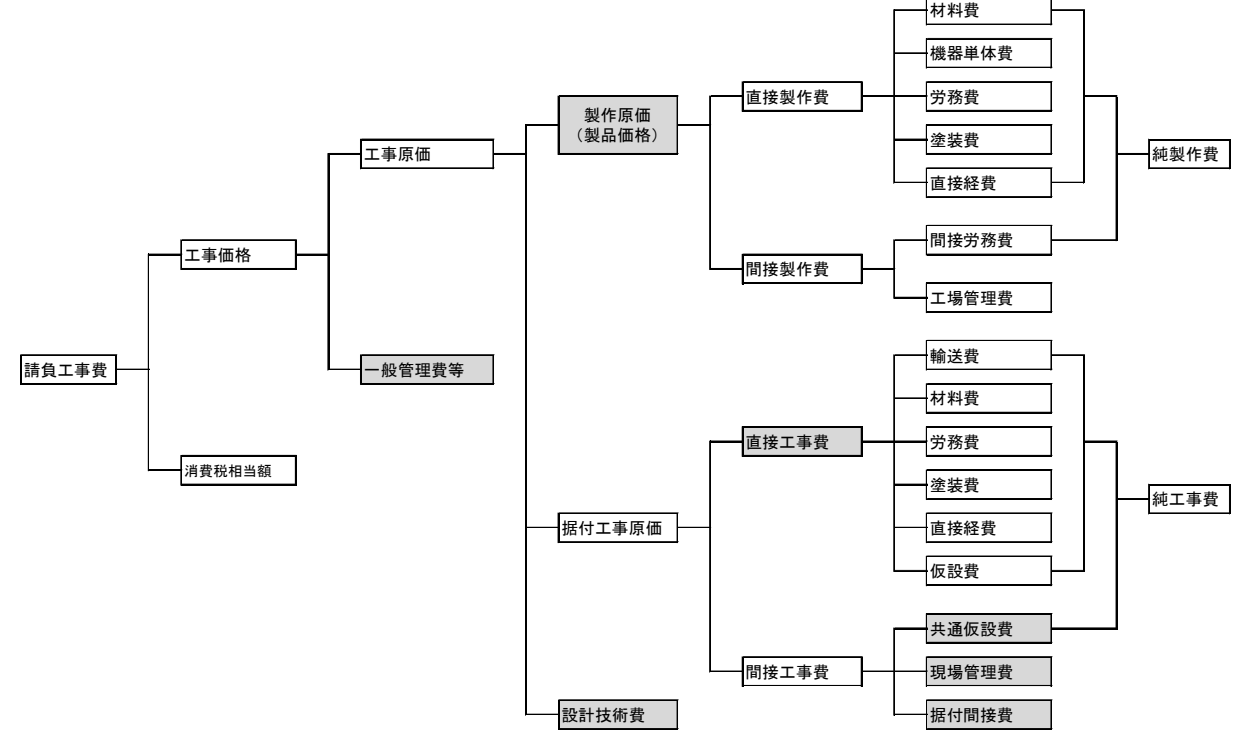
共通仮設費に計上
 ・共通仮設費
 ・機器単体費 × 10% の額

現場管理費に計上
 ・現場管理費
 ・機器間接費
 ・機器単体費 × 20% の額

一般管理費等に計上
 ・一般管理費等 < 工事費分 >
 ・機器単体費 × 10% の額

※積み上げにより「機器単体費」が算出されている場合でも、上記に従い各経費に配分するものとする。
 ※「製品価格」とは：上記積算体系上の「機器単体費」に相当する製品価格を見積により徴取した場合。
 (現場着単価である場合も同様に取り扱う)

【知事部局：機械設備工事】



直接工事費に計上
 ・直接工事費
 ・製作原価 × 60% の額

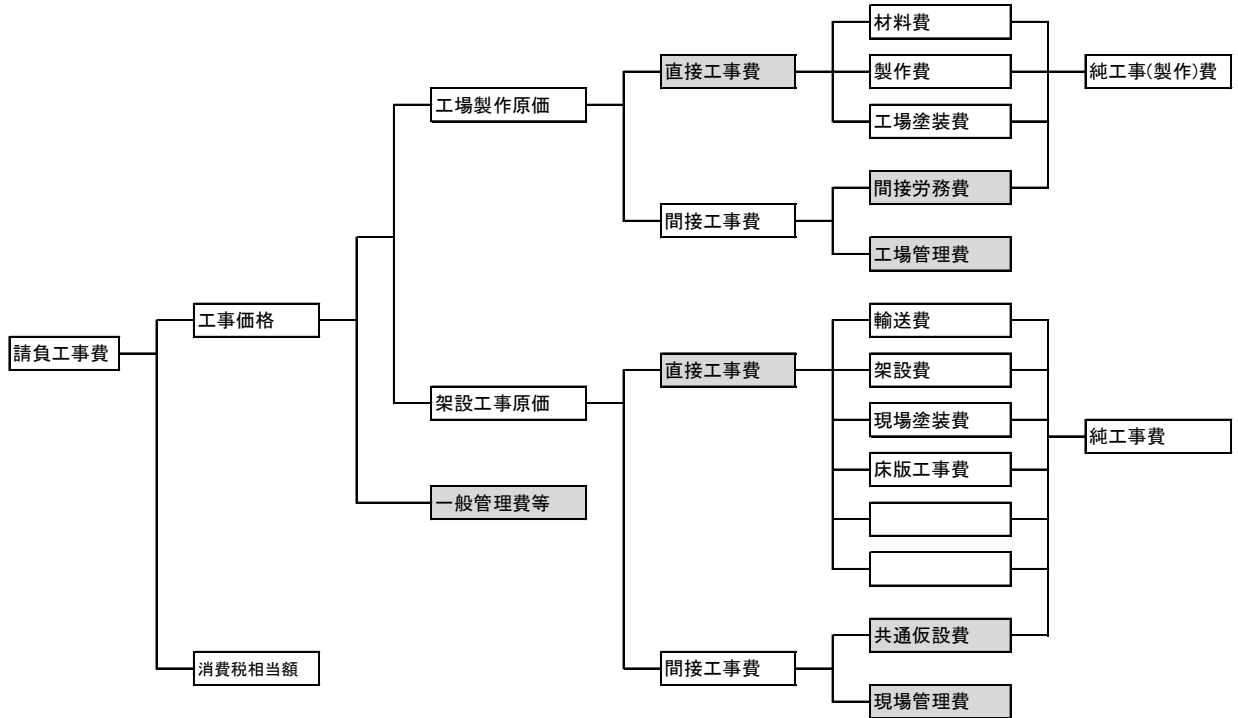
共通仮設費に計上
 ・共通仮設費
 ・製作原価 × 10% の額

現場管理費に計上
 ・現場管理費
 ・据付間接費
 ・設計技術費
 ・製作原価 × 20% の額

一般管理費等に計上
 ・一般管理費等

※積み上げにより「製作原価」が算出されている場合でも、上記に従い各経費に配分するものとする。
 ※「製品価格」とは：上記積算体系上の「製作原価」に相当する製品価格を見積により徴取した場合。
 (現場着単価である場合も同様に取り扱う)

【知事部局：鋼橋製作・架設工事】



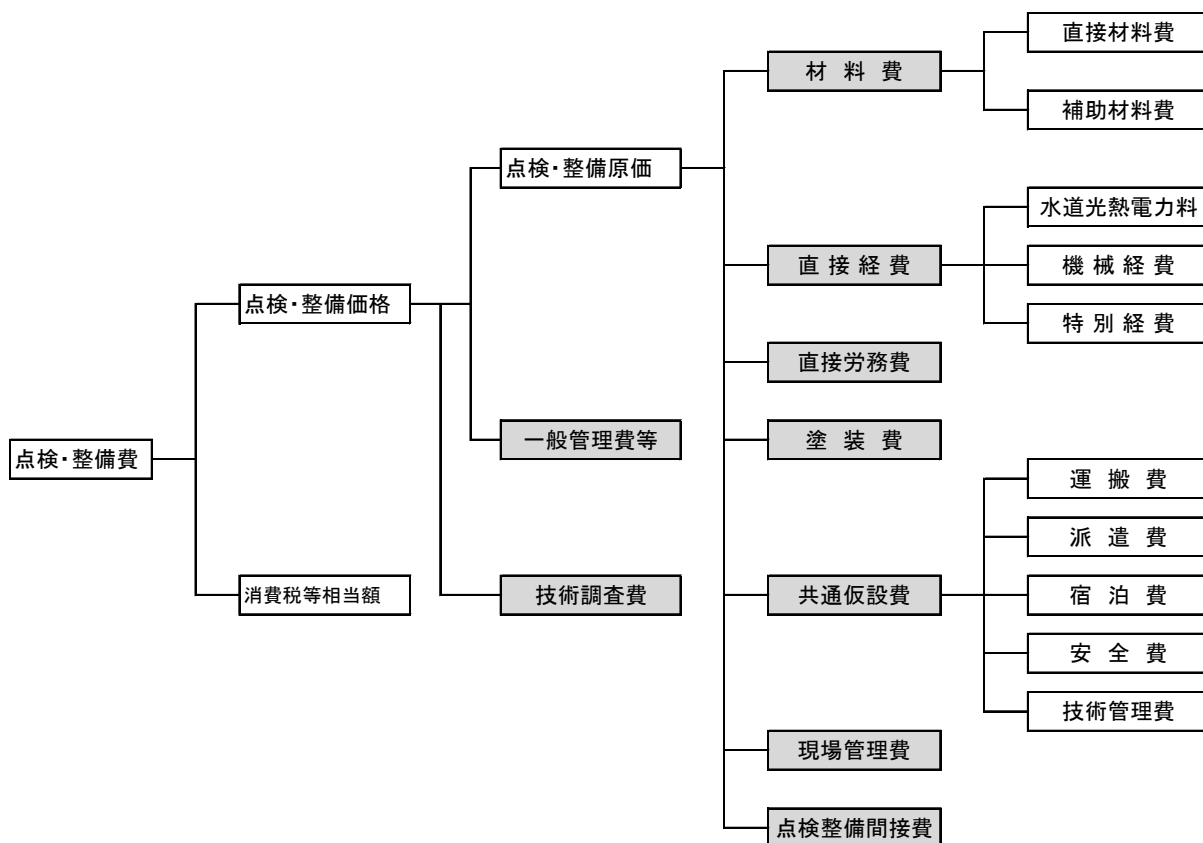
直接工事費に計上 ・直接工事費<架設工事原価分> ・直接工事費<工場製作原価分>	共通仮設費に計上 ・共通仮設費 ・間接労務費	現場管理費に計上 ・現場管理費 ・工場管理費	一般管理費等に計上 ・一般管理費等
--	------------------------------	------------------------------	----------------------

【知事部局：鉄塔、反射板工事】



直接工事費に計上 ・直接工事費<架設工事原価分> ・直接工事費<工場製作原価分> =工場塗装費+材料費※+製作費※ ※材料費と製作費の合計額は 鉄塔製作費の60%の額	共通仮設費に計上 ・共通仮設費 ・間接労務費※ ※間接労務費は 鉄塔製作費の30%の額	現場管理費に計上 ・現場管理費 ・工場管理費※ ※工場管理費は 鉄塔製作費の10%の額	一般管理費等に計上 ・一般管理費等
--	---	---	----------------------

【知事部局：機械設備点検・整備業務】



直接工事費に計上
 ・材料費
 ・直接経費
 ・直接労務費
 ・塗装費

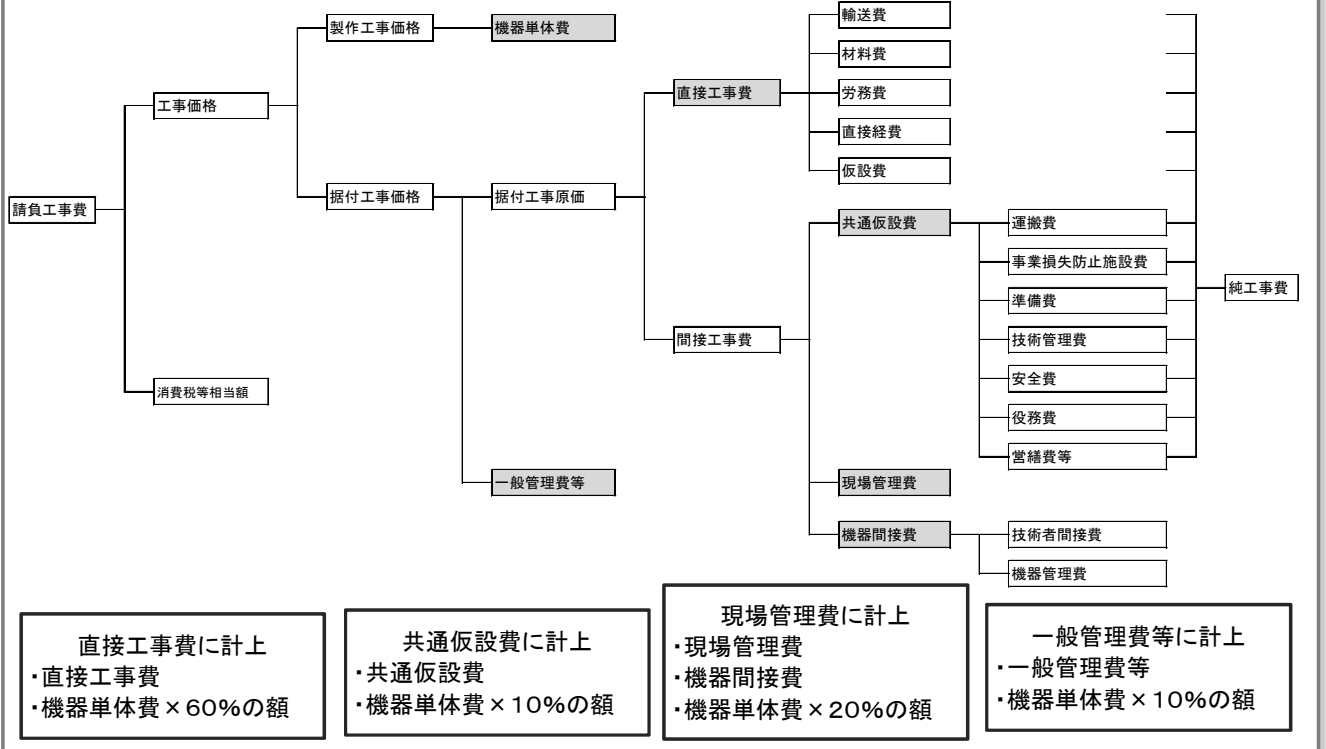
共通仮設費に計上
 ・共通仮設費

現場管理費に計上
 ・現場管理費
 ・点検整備間接費
 ・技術調査費

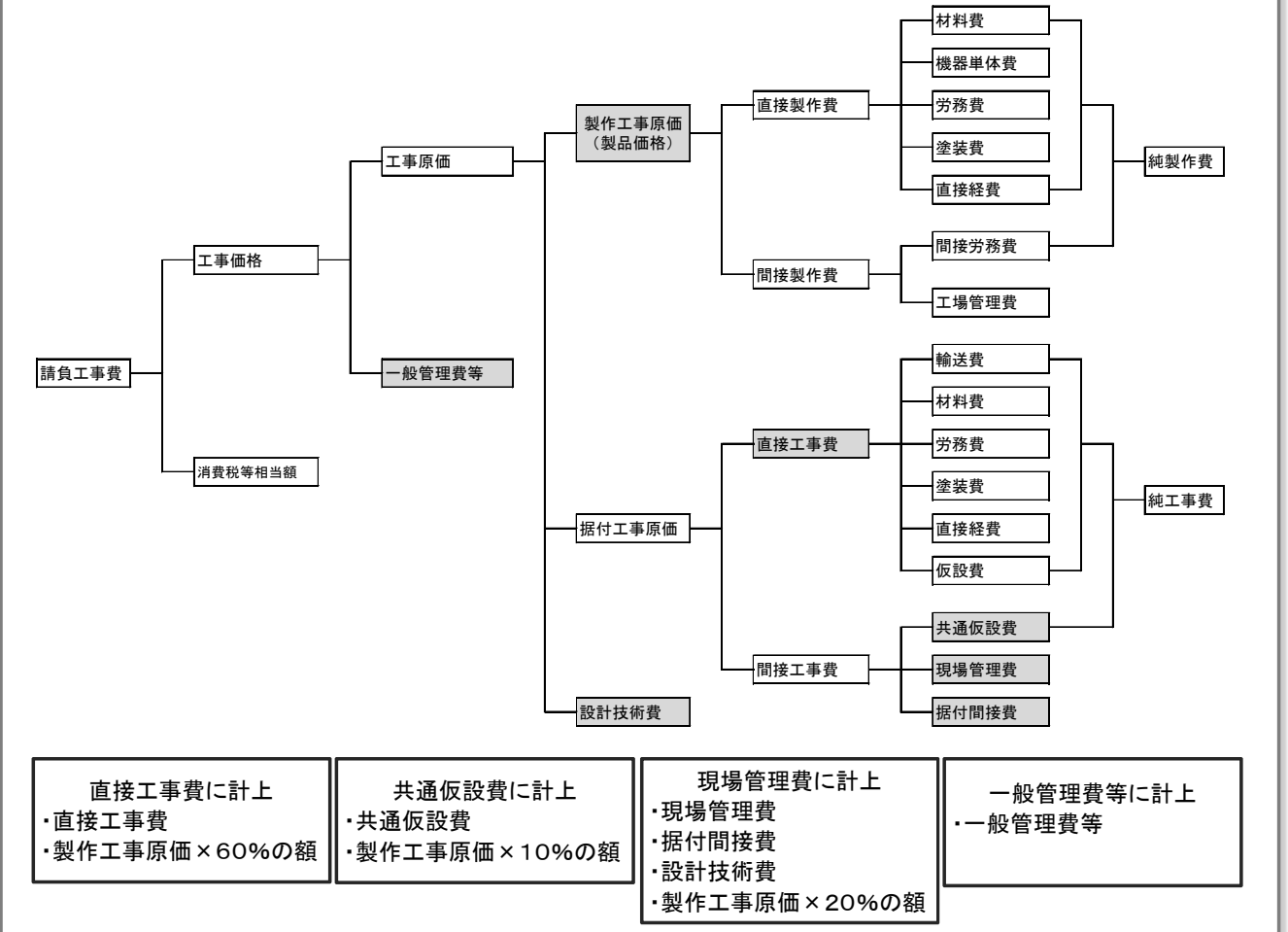
一般管理費等に計上
 ・一般管理費等

知事部局(土地改良事業等)編

【土地改良事業等:電気通信工事】

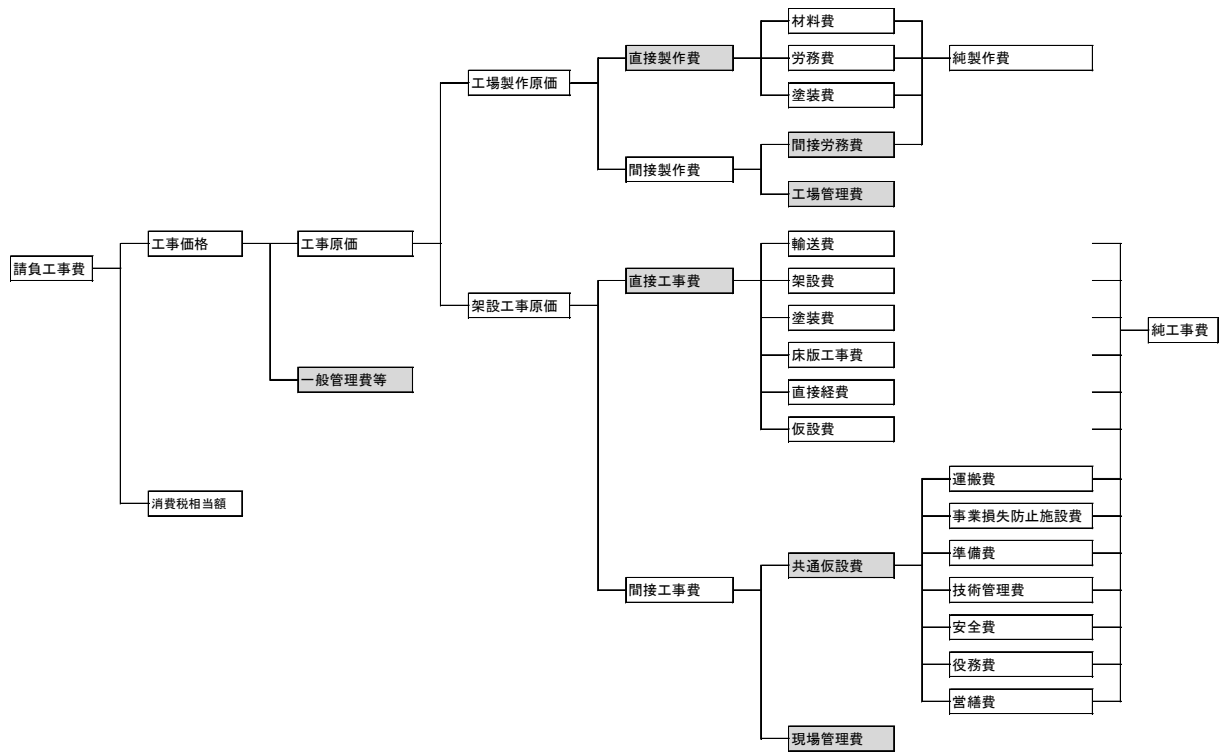


【土地改良事業等:機械設備工事】



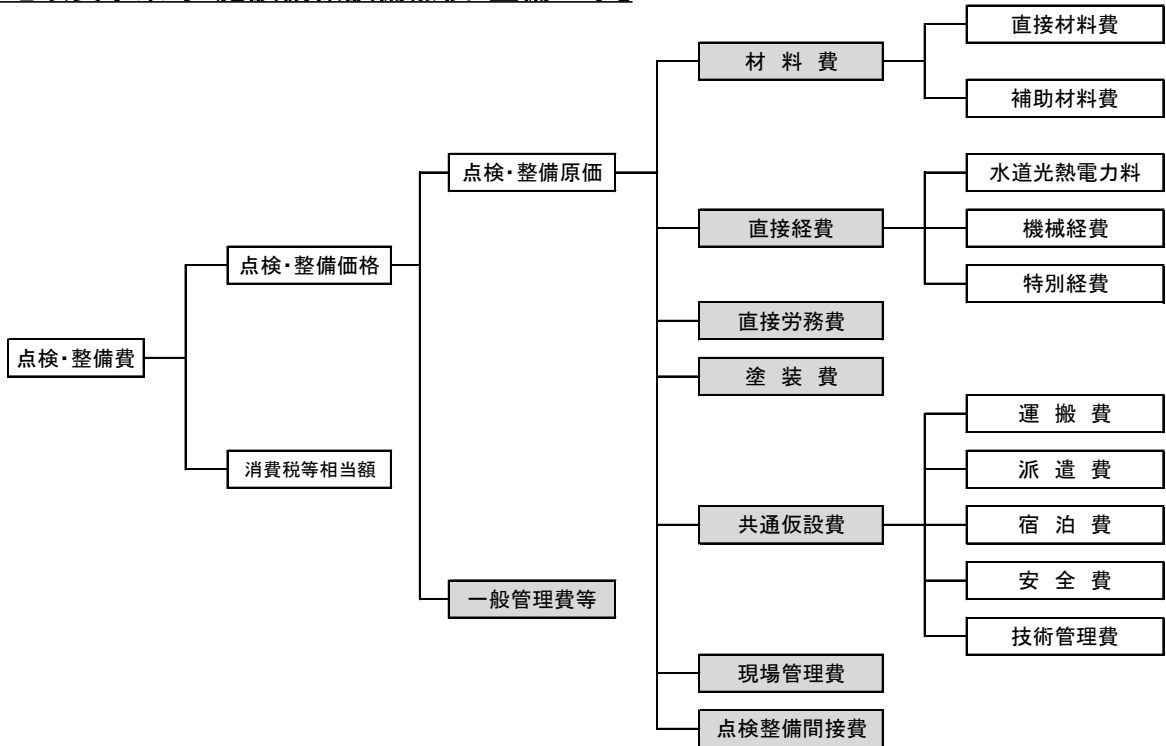
※積み上げにより「製作工事原価」が算出されている場合でも、上記に従い各経費に配分するものとする。
 ※「製品価格」とは：上記積算体系上の「製作工事原価」に相当する製品価格を見積より徴取した場合。
 (現場着単価である場合も同様に取り扱う)

【土地改良事業等・鋼橋製作・架設工事】



- | | | | |
|--|--|--|--|
| <p>直接工事費に計上</p> <ul style="list-style-type: none"> ・直接工事費 ・直接製作費 | <p>共通仮設費に計上</p> <ul style="list-style-type: none"> ・共通仮設費 ・間接労務費 | <p>現場管理費に計上</p> <ul style="list-style-type: none"> ・現場管理費 ・工場管理費 | <p>一般管理費等に計上</p> <ul style="list-style-type: none"> ・一般管理費等 |
|--|--|--|--|

【土地改良事業等：施設機械設備点検・整備工事】



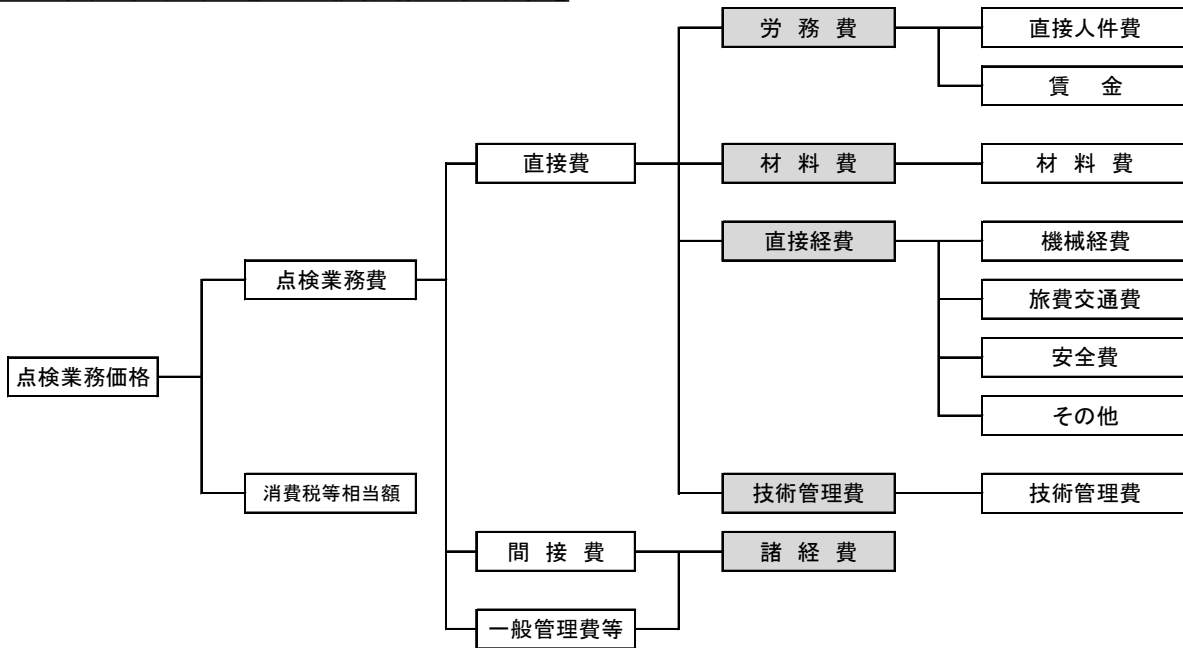
直接工事費に計上
 ・材料費
 ・直接経費
 ・直接労務費
 ・塗装費

共通仮設費に計上
 ・共通仮設費

現場管理費に計上
 ・現場管理費
 ・点検整備間接費

一般管理費等に計上
 ・一般管理費等

【土地改良事業等：電気通信設備点検業務】



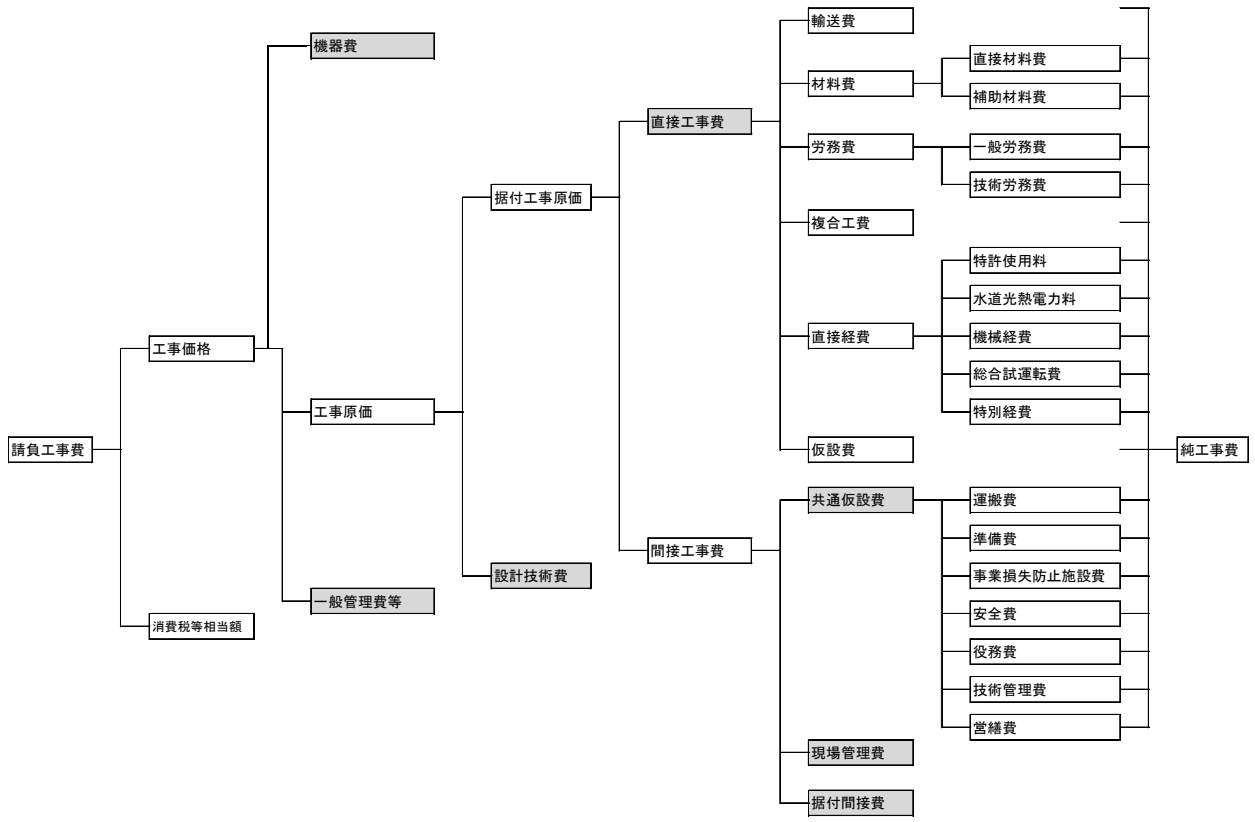
直接工事費に計上
 ・労務費
 ・材料費

共通仮設費に計上
 ・直接経費

現場管理費に計上
 ・技術管理費

一般管理費等に計上
 ・諸経費

【企業局：電気通信工事】



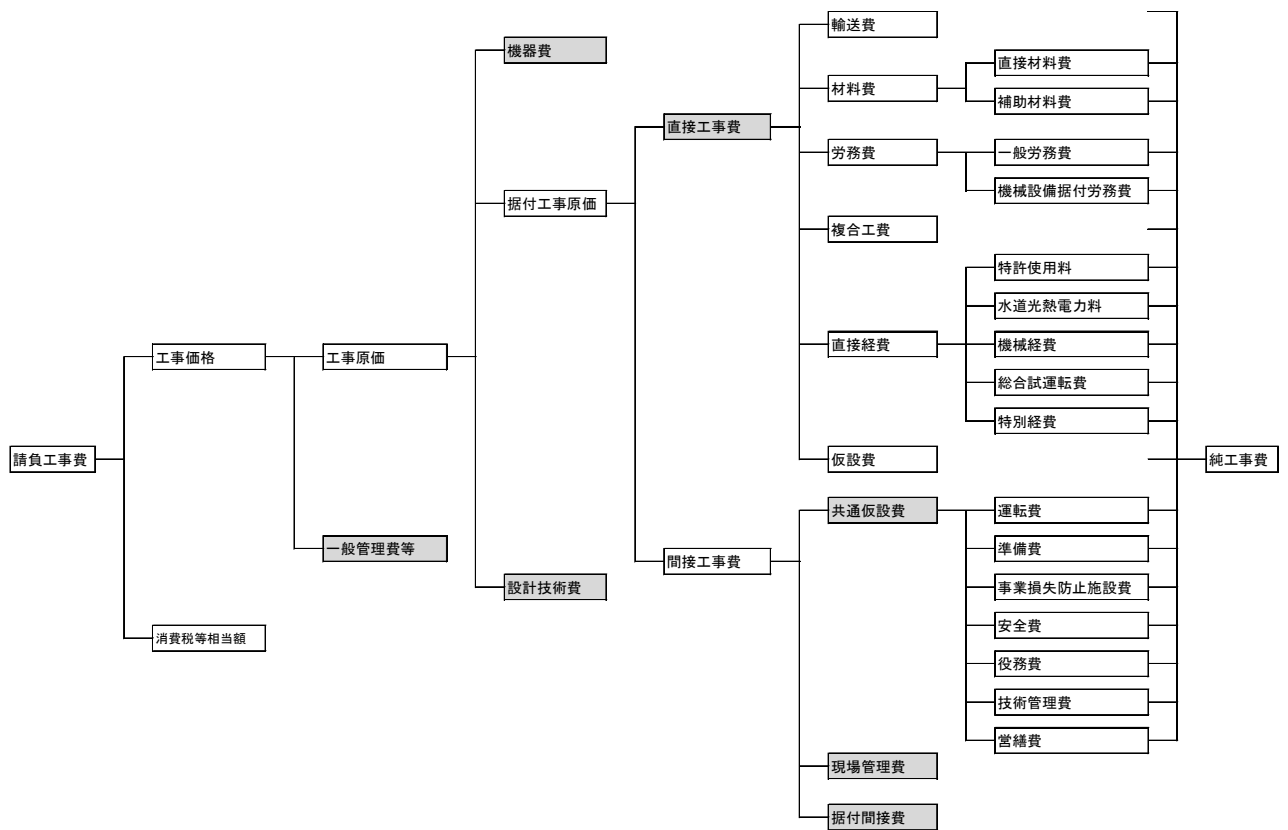
直接工事費に計上
 ・直接工事費
 ・機器費 × 60% の額

共通仮設費に計上
 ・共通仮設費
 ・機器費 × 10% の額

現場管理費に計上
 ・現場管理費
 ・据付間接費
 ・設計技術費
 ・機器費 × 20% の額

一般管理費等に計上
 ・一般管理費等
 ・機器費 × 10% の額

【企業局：機械設備工事】



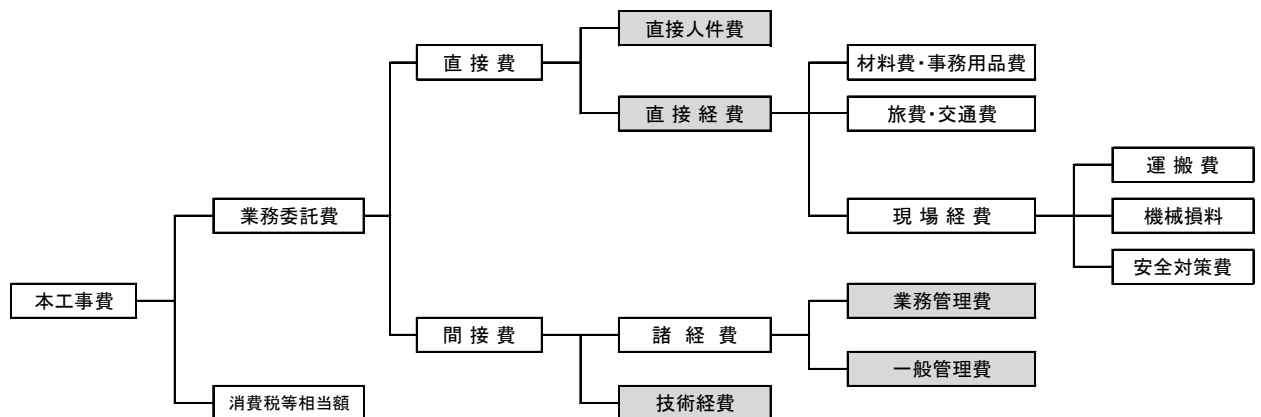
直接工事費に計上
 ・直接工事費
 ・機器費×60%の額

共通仮設費に計上
 ・共通仮設費
 ・機器費×10%の額

現場管理費に計上
 ・現場管理費
 ・据付間接費
 ・設計技術費
 ・機器費×20%の額

一般管理費等に計上
 ・一般管理費等

【企業局：保守業務】



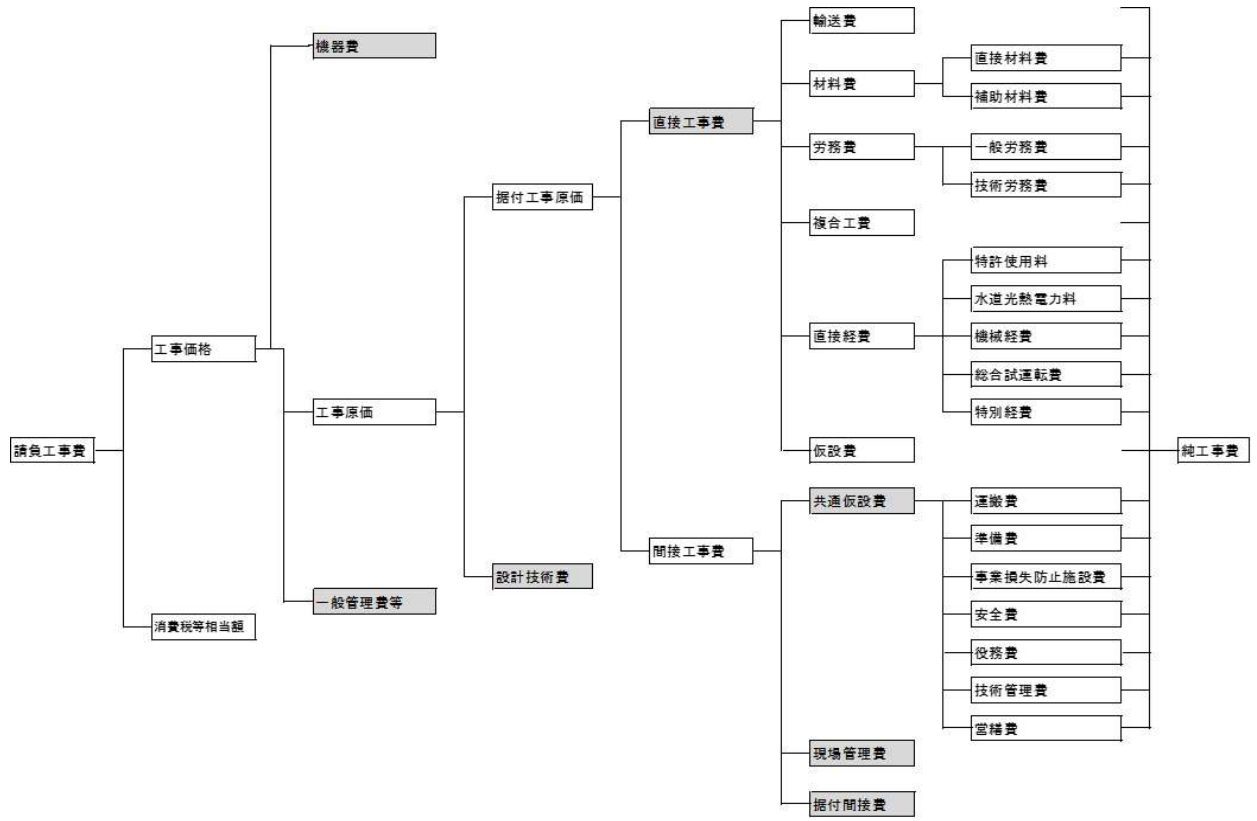
直接工事費に計上
 ・直接人件費

共通仮設費に計上
 ・直接経費

現場管理費に計上
 ・業務管理費
 ・技術経費

一般管理費等に計上
 ・一般管理費

【下水道局:電気通信工事】



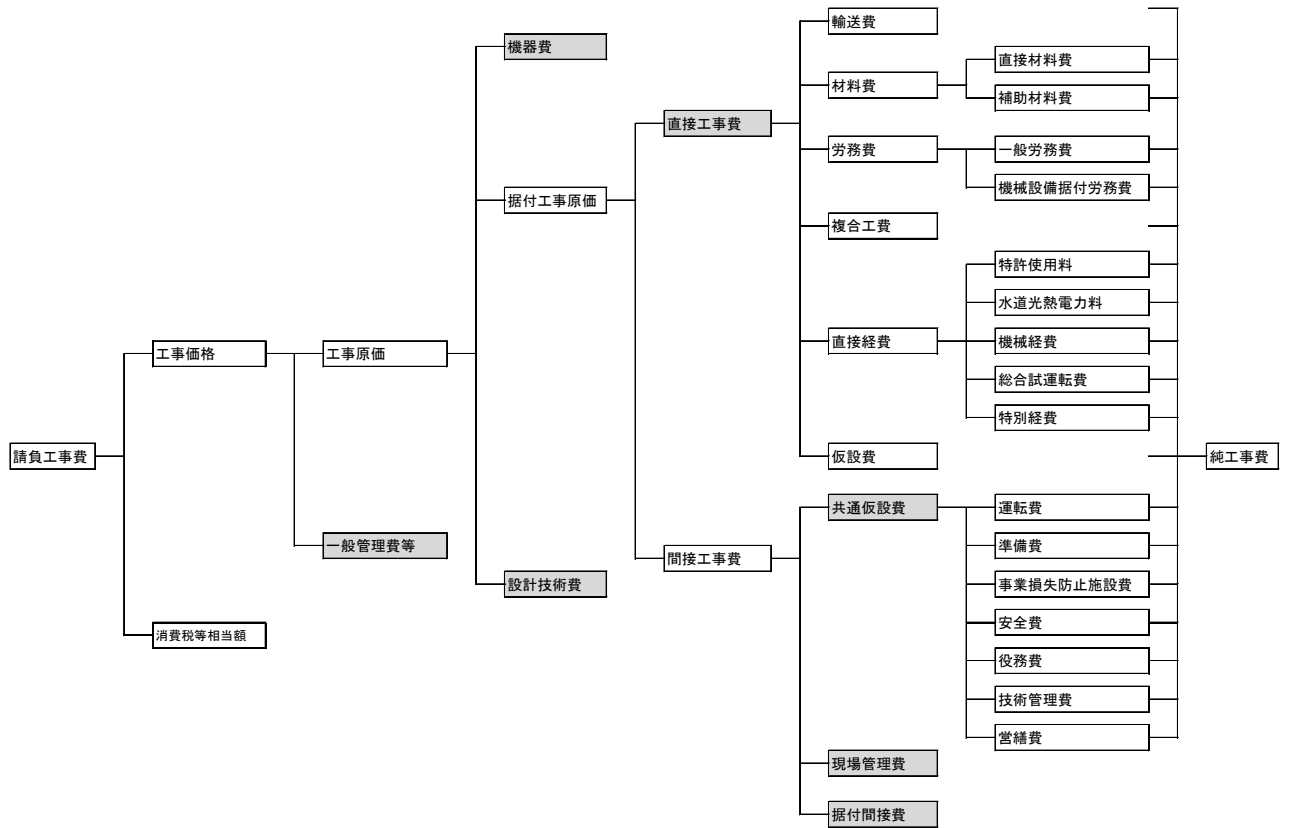
直接工事費に計上
 ・直接工事費
 ・機器費×60%の額

共通仮設費に計上
 ・共通仮設費
 ・機器費×10%の額

現場管理費に計上
 ・現場管理費
 ・据付間接費
 ・設計技術費
 ・機器費×20%の額

一般管理費等に計上
 ・一般管理費等
 ・機器費×10%の額

【下水道局:機械設備工事】



直接工事費に計上
 ・直接工事費
 ・機器費 × 60% の額

共通仮設費に計上
 ・共通仮設費
 ・機器費 × 10% の額

現場管理費に計上
 ・現場管理費
 ・据付間接費
 ・設計技術費
 ・機器費 × 20% の額

一般管理費等に計上
 ・一般管理費等