

埼玉県消防学校

救急救命士養成課程

Saitama Prefectural Firefighters Training School

EMT Training Course



概要

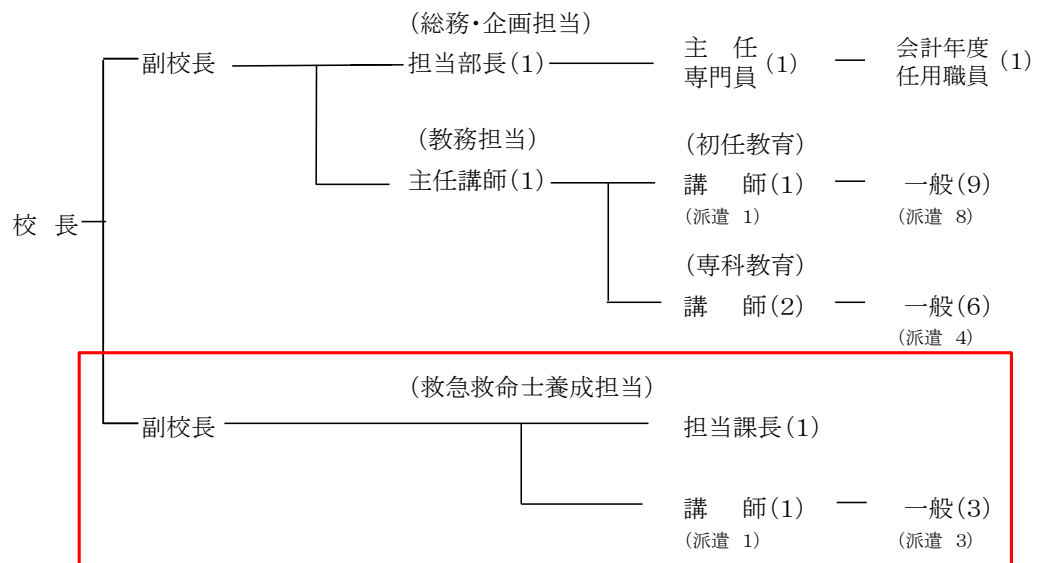
救急救命士学校養成所指定規則に規定する指定基準に基づき、県内消防本部(局)に勤務する者を対象に、救急救命士養成教育、特別教育を実施する。

沿革

- 平成 11 年 9 月 救急救命士養成課程を開始
- 平成 19 年 4 月 埼玉県消防学校と統合
- 平成 26 年 3 月 さいたま市浦和区仲町 3-5-8 に移転
- 平成 29 年 3 月 さいたま市中央区新都心 1-2(小児医療センター8階)に移転

職員配置

副校長以下専任教員(4名)、担当課長(1名)、会計年度任用職員(2名)



施設概要

使用区分	室名	室数	面積 (㎡)	室名	室数	面積 (㎡)
救急救命士 養成課程	教室	1	131.6	更衣室	2	33.3
	実習室	1	290.9	休憩スペース	1	134.9
	図書室	1	30.1	事務室	1	90.1
	実習用機材庫	1	55.0			

令和6年実施計画

○救急救命士養成教育（第25期新規養成）

救急業務に一定期間以上従事している消防職員が、救急救命士法に基づく救急救命士国家試験受験資格を取得する。

<日程> 7/29～3/11（149日間）

<定員> 30人



○事前教育訓練

入校予定者（第25期及び救急振興財団東京研修所）に対して、入校までの心構えや留意点などを指導する。

<日程> ①4月, ②5月, ③1月 各回3日間

<定員> 各回30人

○指導救命士養成研修（特別教育）

指導救命士に必要とされる知識及び技術を習得する。

<日程> 6/11～7/2（16日間）

<定員> 30人



○ビデオ喉頭鏡による気管挿管追加講習（特別教育）

気管挿管認定資格を有する救急救命士が、ビデオ硬性挿管用喉頭鏡を用いた気管挿管法を的確かつ安全に施行する技術を習得する。

<日程> 5/14（1日）

<定員> 30人

令和5年度実施結果

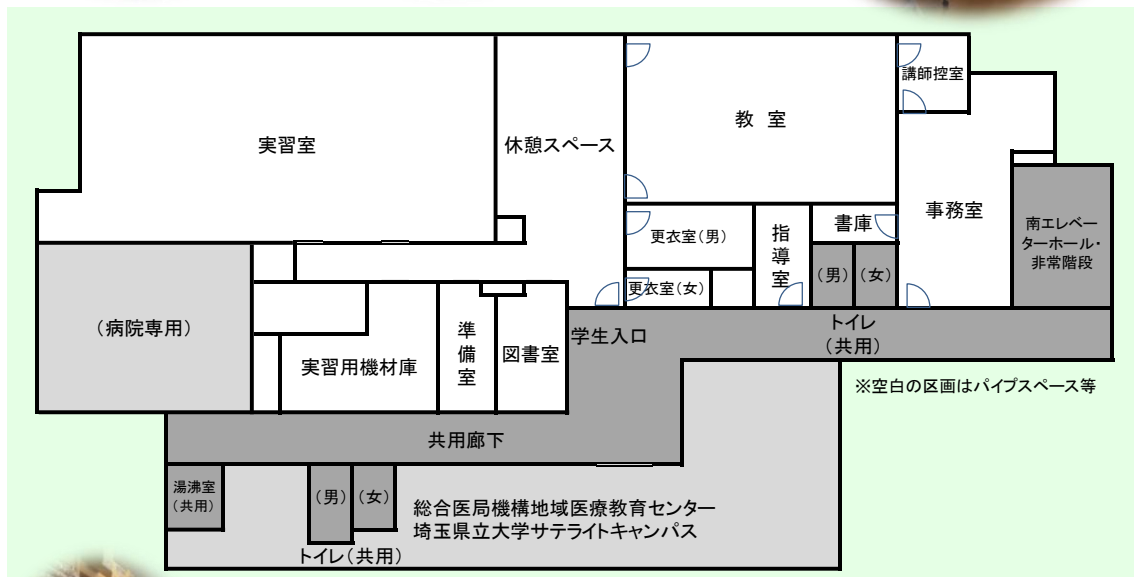
教育内容	回別	実施期間	実日数	人員	備考
養成教育訓練	第24期	8/1～3/12	149日	30人	国家試験 全員合格
事前教育訓練	第1回	4/18～4/20	3日	19人	R5東京後期
	第2回	5/9～5/11	3日	30人	24期
	第3回	1/16～1/18	3日	8人	R6東京前期
指導救命士養成研修	第6期	6/13～7/4	16日	25人	
ビデオ喉頭鏡による気管挿管 追加講習	第1回	5/16	1日	14人	
	第2回	5/17	1日	15人	

フロアマップ

(実習室)



(教室)



(実習用機材庫)



(図書室)



埼玉県消防学校救急救命士養成課程
〒330-0081 さいたま市中央区新都心 1-2
(県立小児医療センター8階)
TEL:048-601-5101 FAX:048-601-5102
E-mail p539999@pref.saitama.lg.jp