

## 第6章 急傾斜地崩壊危険度に関する検討

がけ崩れ（急傾斜地の崩壊）は土砂災害のひとつであり、雨や地震などの影響によって土の抵抗力が弱まり、突然斜面が崩れ落ちる現象である。斜面の傾斜が $30^{\circ}$ 以上、高さ5m以上の急傾斜地で人家や公共施設に被害を生じるおそれのある箇所を急傾斜地崩壊危険箇所としている。この章では、これらの急傾斜地崩壊危険箇所における地震時の被害について検討を行う。

### 6.1 データ収集・整理

急傾斜地崩壊危険箇所の位置及び現況データについては、平成15年3月公表の調査結果（全箇所数2,907箇所のうち、影響人家戸数が1戸以上である1,999箇所）を用いる。なお、対策工については現時点での施工状況を反映させた。

急傾斜地崩壊危険箇所の分布及び対策工の概成箇所を図6.1-1に示す。

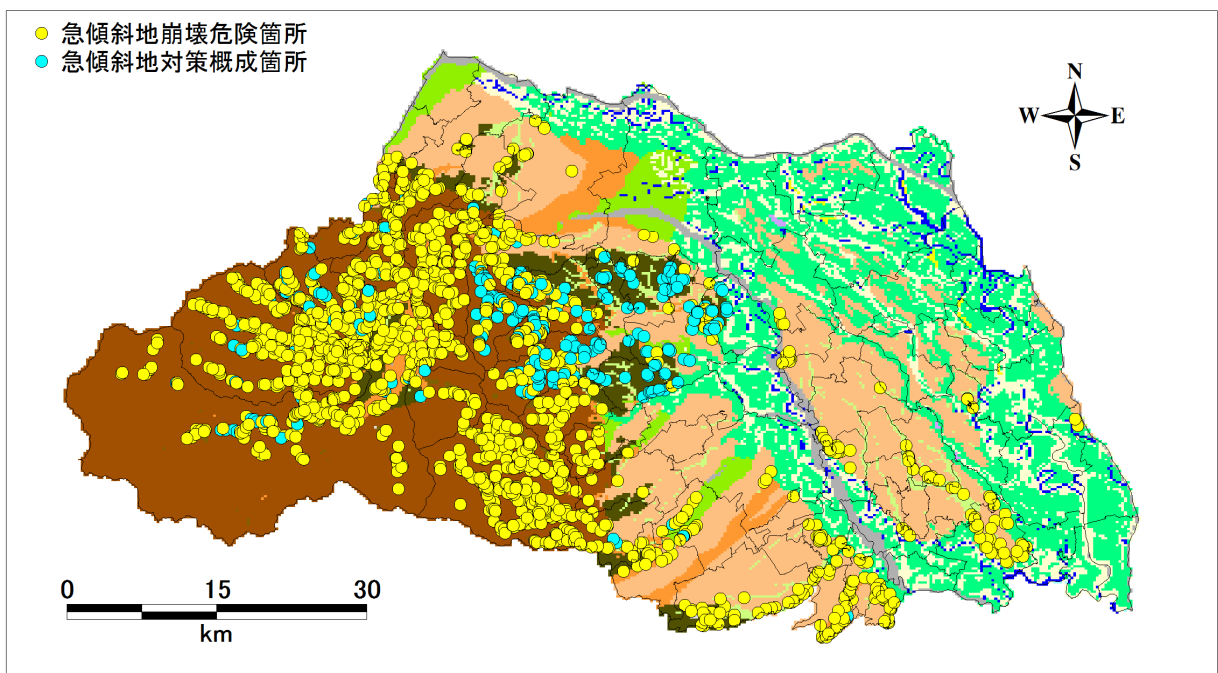


図6.1-1 急傾斜地崩壊危険箇所の分布

## 6.2 予測手法

想定手法については、急傾斜地崩壊危険度データから得られる各項目の判定結果から、「急傾斜地地震災対策危険度判定基準」<sup>1</sup>に基づいて点数付けした各斜面の要素点（表 6.2-1）に基づき、「24 点以上」「14～23 点」「13 点以下」の 3 段階のランク評価を行い（表 6.2-2）、震度の大きさとの対比により斜面の危険度評価を行う。（表 6.2-3）。この手法は、内閣府（2012）<sup>2</sup>、群馬県（2012）<sup>3</sup>など他の自治体においても採用されている。

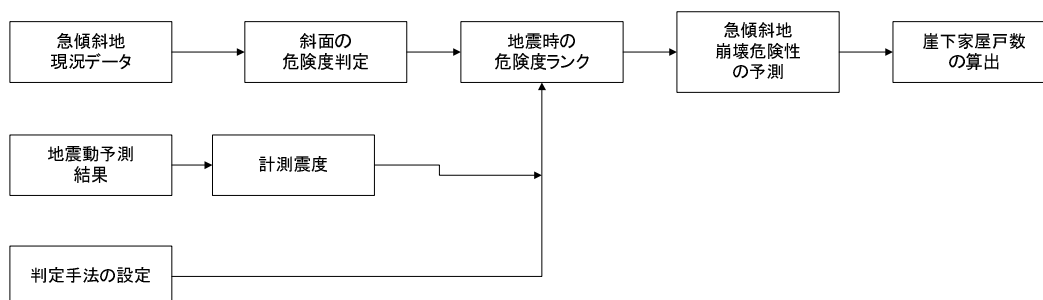


図 6.2-1 地震時における斜面被害の相対的な危険度予測フロー

表 6.2-1 急傾斜地崩壊危険箇所の危険度判定基準  
(日本道路協会道路震災対策委員会, 1986)

大項目	小項目		
	データ項目		点数
① 斜面高 (H) m	・ 斜面の高さ	$50 \leq H$	10
		$30 \leq H < 50$	8
		$10 \leq H < 30$	7
		$H < 10$	3
② 斜面勾配 ( $\alpha$ )	・ 傾斜度	$59^\circ \leq \alpha$	7
		$45^\circ \leq \alpha < 59^\circ$	4
		$\alpha < 45^\circ$	1
③ オーバーハング	・ 横断形状	オーバーハングあり	4
		オーバーハングなし	0
④ 斜面の地盤	・ 地表の状況	亀裂が発達・開口しており転石・浮石が点在する	10
		風化・亀裂が発達した岩である	6
		礫混じり土、砂質土	5
		粘質土	1
		風化・亀裂が発達していない岩である	0
⑤ 表土の厚さ	・ 表土の厚さ	0.5m 以上	3
		0.5m 未満	0
⑥ 湧水	・ 湧水	有	2
		無	0
⑦ 落石・崩壊頻度	・ 崩壊履歴	新しい崩壊地がある	5
		古い崩壊地がある	3
		崩壊地は認められない	0

表 6.2-2 検討した急傾斜地の基準要素点別ランク表

	表 6.2-1 による基準要素点
急傾斜地崩壊危険箇所 (基準要素点が高いほど 危険度が高い)	24 点以上
	14~23 点
	13 点以下

表 6.2-3 地震時における斜面被害の相対的な危険度ランク

(日本道路協会道路震災対策委員会, 1986)

基準要素点 計測震度	13 点以下	14~23 点	24 点以上
6.0 以上	A	A	A
5.5 以上~6.0 未満	B	A	A
5.0 以上~5.5 未満	C	B	A
4.5 以上~5.0 未満	C	C	B
4.5 未満	C	C	C

< (相対的な) 地震時危険度ランク A, B, C > の説明

- ・ランク A : 斜面被害の危険性が高い
- ・ランク B : 斜面被害の危険性がやや高い
- ・ランク C : 斜面被害の危険性が低い

< その他 >

- ・対策工が既成の場合は、地震時危険度ランクをCとする。

### 6.3 現況データ

図 6.3-1 に、急傾斜地崩壊危険箇所の分布図を示す。6.2 節で述べたランクに対応して色分けして示している。

表 6.3-1 に、危険度別の箇所数を示す。

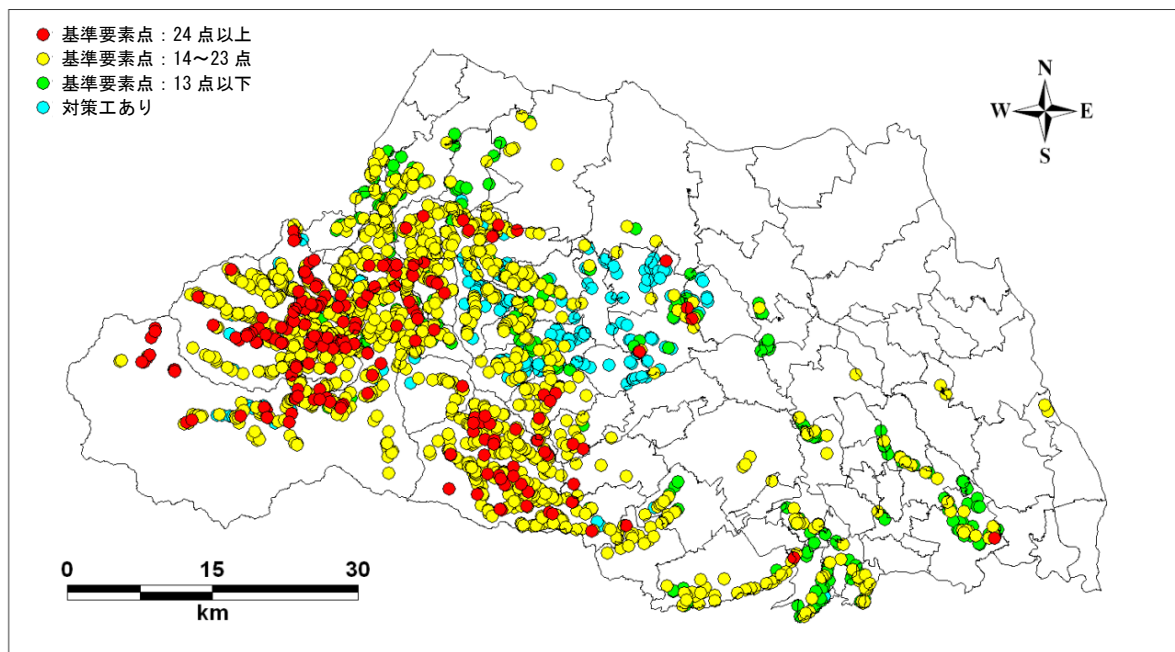


図 6.3-1 急傾斜地崩壊危険箇所の分布

表 6.3-1 急傾斜地崩壊危険箇所数

対策工の有無	基準要素点	箇所数
対策工無し	24 点以上	184
	14～23 点	1,284
	13 点以下	249
対策工有り		282
合計		1,999

※基準要素点が大きいかほど危険度が高い

## 6.4 予測結果

地震による急傾斜地の崩壊危険度を、5つの想定地震の8パターンについて予測した。

予測結果を以下の図表にとりまとめた。

表 6.4-1：埼玉県全体における急傾斜地の崩壊危険度予測結果一覧表

図 6.4-1(1)～(3)：想定地震別急傾斜地崩壊危険度予測結果図

表 6.4-2(1)～(4)：市町村別急傾斜地崩壊危険度予測結果一覧表

想定地震別に急傾斜地の被害の状況をとりとまとめると、以下の通り。

### (1) 東京湾北部地震

- 埼玉県全体で地震による崩壊危険度が高い箇所（ランク A）は 42 箇所、やや高い箇所（ランク B）は 134 箇所である。

### (2) 茨城県南部地震

- 埼玉県全体で地震による崩壊危険度が高い箇所（ランク A）は 2 箇所、やや高い箇所（ランク B）は 44 箇所である。

### (3) 元禄型関東地震

- 埼玉県全体で地震による崩壊危険度が高い箇所（ランク A）は 4 箇所、やや高い箇所（ランク B）は 97 箇所である。

### (4) 関東平野北西縁断層帯地震

#### ① 破壊開始点：北

- 埼玉県全体で地震による崩壊危険度が高い箇所（ランク A）は 454 箇所、やや高い箇所（ランク B）は 560 箇所である。

#### ② 破壊開始点：中央

- 埼玉県全体で地震による崩壊危険度が高い箇所（ランク A）は 451 箇所、やや高い箇所（ランク B）は 631 箇所である。

#### ③ 破壊開始点：南

- 埼玉県全体で地震による崩壊危険度が高い箇所（ランク A）は 440 箇所、やや高い箇所（ランク B）は 627 箇所である。

### (5) 立川断層帯地震

#### ① 破壊開始点：北

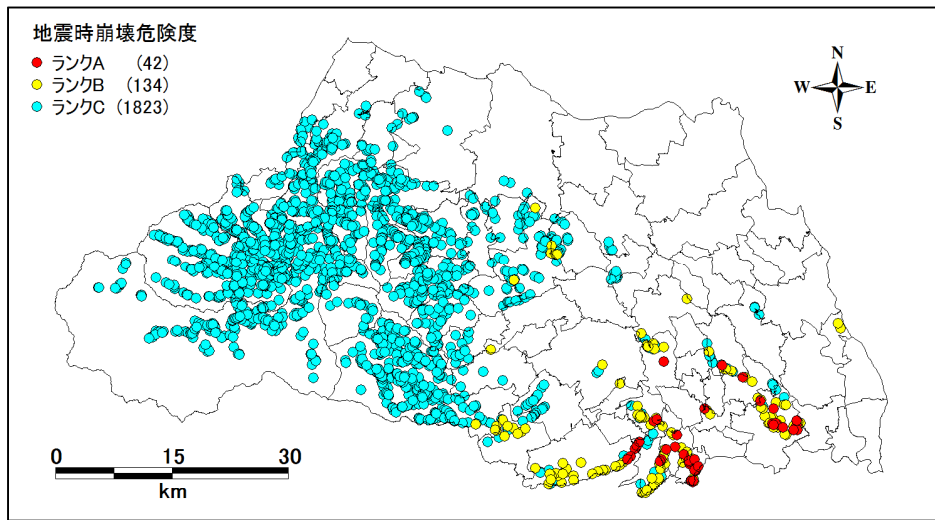
- 埼玉県全体で地震による崩壊危険度が高い箇所（ランク A）は 118 箇所、やや高い箇所（ランク B）は 359 箇所である。

② 破壊開始点：南

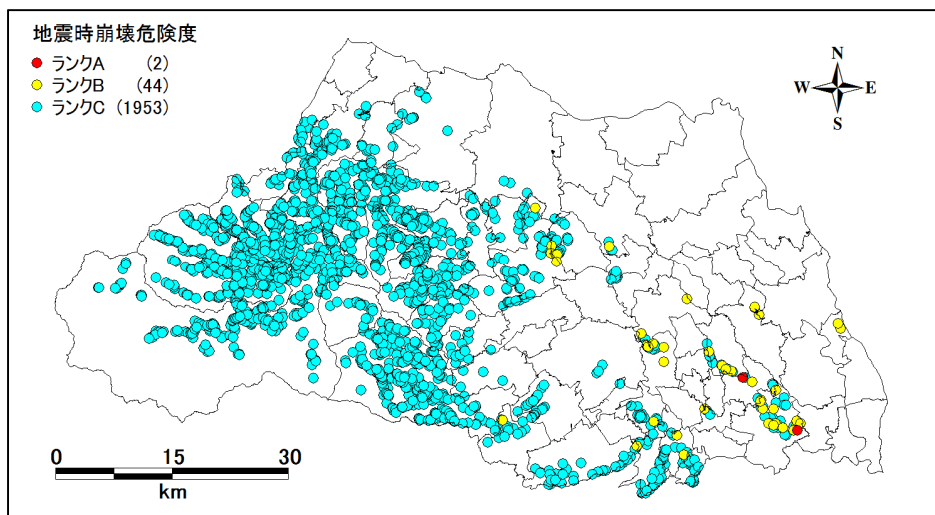
- ・ 埼玉県全体で地震による崩壊危険度が高い箇所（ランク A）は 116 箇所、やや高い箇所（ランク B）は 355 箇所である。

表 6. 4-1 急傾斜地地震時崩壊危険箇所数

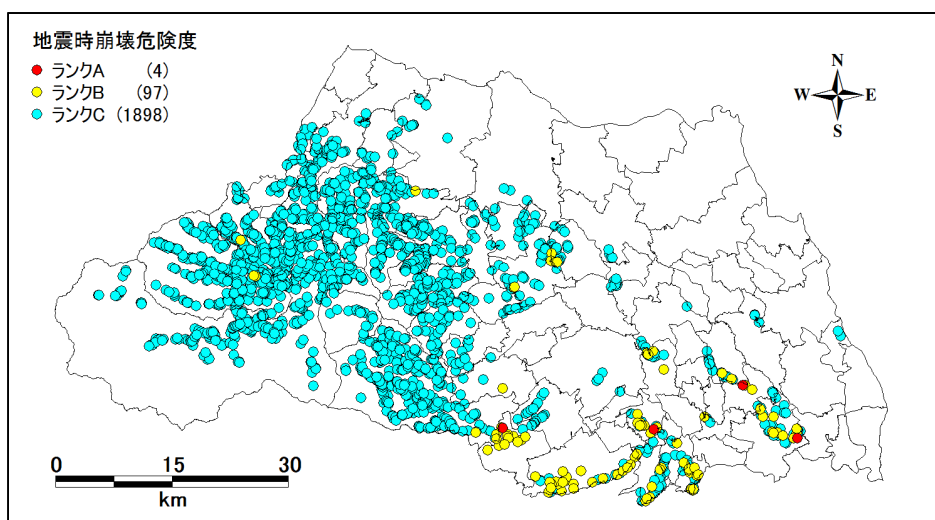
危険度ランク	東京湾 北部地震	茨城県 南部地震	元禄型 関東地震	関東平野北西縁断層帯地震			立川断層帯地震	
				破壊開始点 北	破壊開始点 中央	破壊開始点 南	破壊開始点 北	破壊開始点 南
ランク A	42	2	4	454	451	440	118	116
ランク B	134	44	97	560	631	627	359	355
ランク C	1,823	1,953	1,898	985	917	932	1,522	1,528



東京湾北部地震



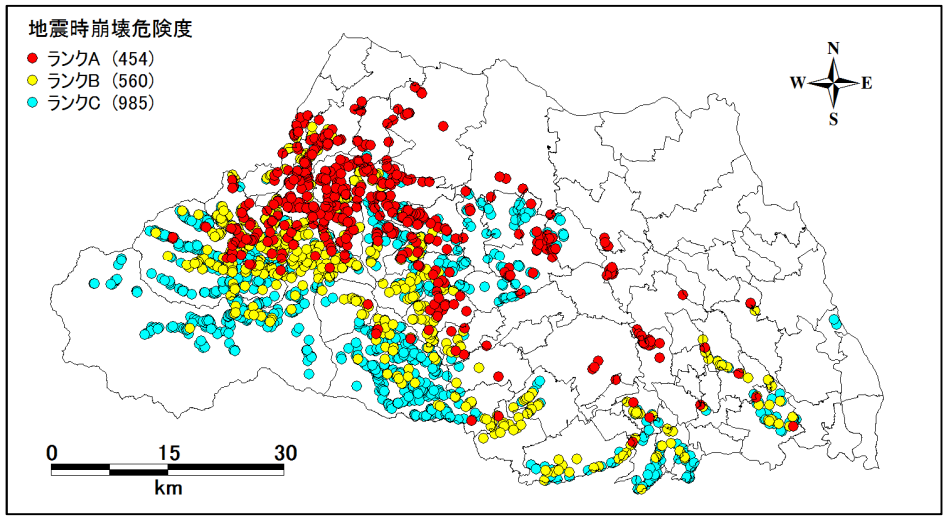
茨城県南部地震



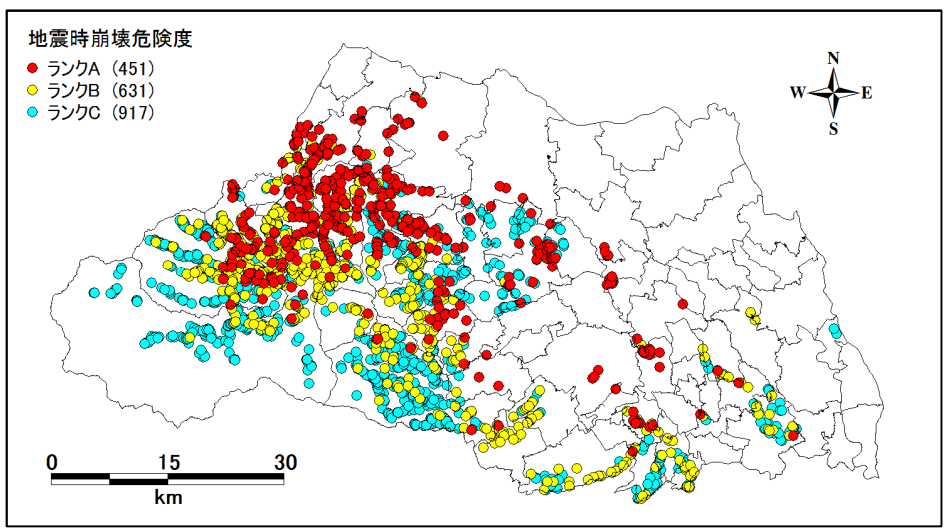
元禄型関東地震

図 6.4-1(1) 急傾斜地崩壊危険度予測結果図  
(海溝型地震)

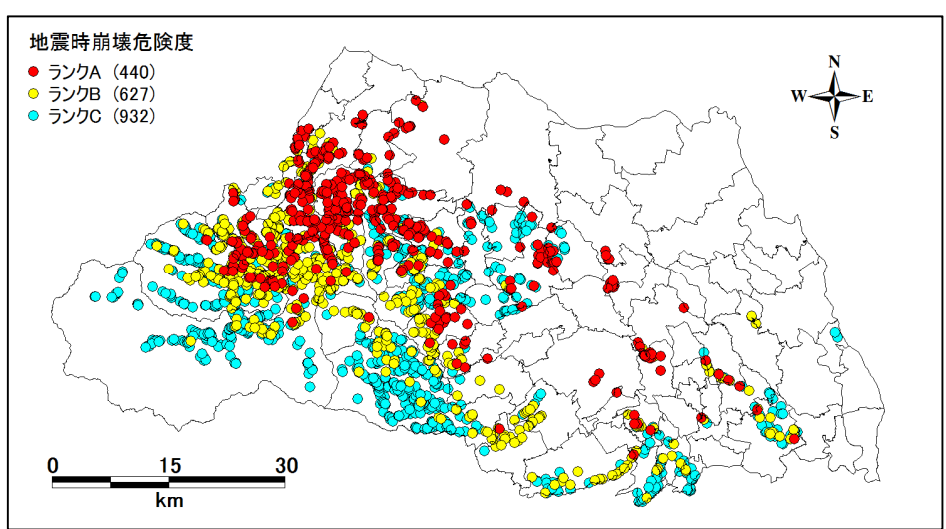




破壊開始点：北

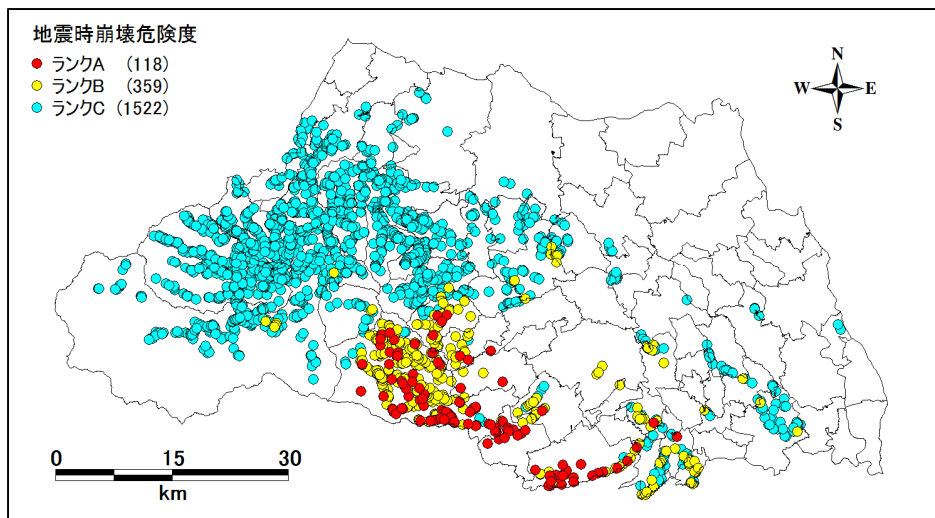


破壊開始点：中央

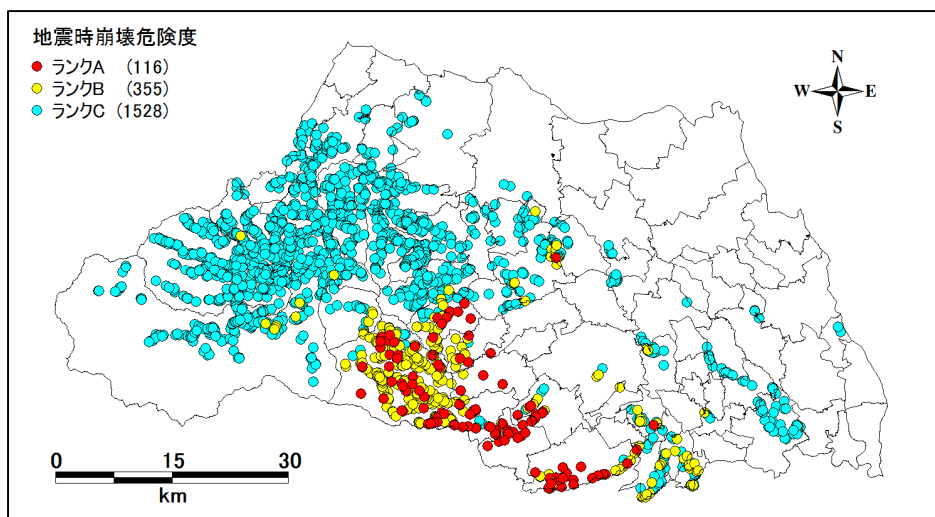


破壊開始点：南

図 6.4-1(2) 急傾斜地崩壊危険度予測結果図  
 (活断層型地震 関東平野北西縁断層帯地震)



破壊開始点：北



破壊開始点：南

図 6.4-1 (3) 急傾斜地崩壊危険度予測結果図  
(活断層型地震 立川断層帯地震)

表 6.4-2(1) 市区町村別急傾斜地崩壊危険箇所数  
(左：東京湾北部地震 右：茨城県南部地震)

市町村名	箇所数	ランクA	ランクB	ランクC
西区	10	0	5	5
北区	0	0	0	0
大宮区	0	0	0	0
見沼区	15	2	4	9
中央区	0	0	0	0
桜区	0	0	0	0
浦和区	0	0	0	0
南区	3	1	2	0
緑区	3	1	2	0
岩槻区	2	0	0	2
川越市	3	0	1	2
熊谷市	5	0	0	5
川口市	39	11	21	7
行田市	0	0	0	0
秩父市	411	0	0	411
所沢市	42	4	29	9
飯能市	303	0	4	299
加須市	0	0	0	0
本庄市	63	0	0	63
東松山市	43	0	2	41
春日部市	1	0	0	1
狭山市	20	0	0	20
羽生市	0	0	0	0
鴻巣市	4	0	0	4
深谷市	10	0	0	10
上尾市	5	0	2	3
草加市	0	0	0	0
越谷市	0	0	0	0
蕨市	0	0	0	0
戸田市	0	0	0	0
入間市	14	0	7	7
朝霞市	19	4	14	1
志木市	2	0	1	1
和光市	23	14	9	0
新座市	22	3	13	6
桶川市	0	0	0	0
久喜市	0	0	0	0
北本市	6	0	0	6
八潮市	0	0	0	0
富士見市	16	2	10	4
三郷市	0	0	0	0
蓮田市	0	0	0	0
坂戸市	1	0	1	0
幸手市	0	0	0	0
鶴ヶ島市	0	0	0	0
日高市	5	0	0	5
吉川市	0	0	0	0
ふじみ野市	1	0	1	0
白岡市	0	0	0	0
伊奈町	0	0	0	0
三芳町	0	0	0	0
毛呂山町	15	0	0	15
越生町	36	0	0	36
滑川町	10	0	0	10
嵐山町	13	0	0	13
小川町	96	0	0	96
川島町	0	0	0	0
吉見町	21	0	4	17
鳩山町	15	0	0	15
ときがわ町	94	0	0	94
横瀬町	24	0	0	24
皆野町	102	0	0	102
長瀨町	52	0	0	52
小鹿野町	256	0	0	256
東秩父村	66	0	0	66
美里町	13	0	0	13
神川町	27	0	0	27
上里町	0	0	0	0
寄居町	66	0	0	66
宮代町	0	0	0	0
杉戸町	0	0	0	0
松伏町	2	0	2	0
合計	1,999	42	134	1,823

市町村名	箇所数	ランクA	ランクB	ランクC
西区	10	0	4	6
北区	0	0	0	0
大宮区	0	0	0	0
見沼区	15	0	5	10
中央区	0	0	0	0
桜区	0	0	0	0
浦和区	0	0	0	0
南区	3	0	1	2
緑区	3	1	1	1
岩槻区	2	0	1	1
川越市	3	0	0	3
熊谷市	5	0	0	5
川口市	39	1	15	23
行田市	0	0	0	0
秩父市	411	0	0	411
所沢市	42	0	1	41
飯能市	303	0	0	303
加須市	0	0	0	0
本庄市	63	0	0	63
東松山市	43	0	2	41
春日部市	1	0	1	0
狭山市	20	0	0	20
羽生市	0	0	0	0
鴻巣市	4	0	1	3
深谷市	10	0	0	10
上尾市	5	0	2	3
草加市	0	0	0	0
越谷市	0	0	0	0
蕨市	0	0	0	0
戸田市	0	0	0	0
入間市	14	0	1	13
朝霞市	19	0	2	17
志木市	2	0	0	2
和光市	23	0	0	23
新座市	22	0	0	22
桶川市	0	0	0	0
久喜市	0	0	0	0
北本市	6	0	0	6
八潮市	0	0	0	0
富士見市	16	0	1	15
三郷市	0	0	0	0
蓮田市	0	0	0	0
坂戸市	1	0	0	1
幸手市	0	0	0	0
鶴ヶ島市	0	0	0	0
日高市	5	0	0	5
吉川市	0	0	0	0
ふじみ野市	1	0	0	1
白岡市	0	0	0	0
伊奈町	0	0	0	0
三芳町	0	0	0	0
毛呂山町	15	0	0	15
越生町	36	0	0	36
滑川町	10	0	0	10
嵐山町	13	0	0	13
小川町	96	0	0	96
川島町	0	0	0	0
吉見町	21	0	4	17
鳩山町	15	0	0	15
ときがわ町	94	0	0	94
横瀬町	24	0	0	24
皆野町	102	0	0	102
長瀨町	52	0	0	52
小鹿野町	256	0	0	256
東秩父村	66	0	0	66
美里町	13	0	0	13
神川町	27	0	0	27
上里町	0	0	0	0
寄居町	66	0	0	66
宮代町	0	0	0	0
杉戸町	0	0	0	0
松伏町	2	0	2	0
合計	1,999	2	44	1,953

表 6.4-2(2) 市区町村別急傾斜地崩壊危険箇所数

(左：元禄型関東地震 右：関東平野北西縁断層帯地震 (破壊開始点：北))

市町村名	箇所数	ランクA	ランクB	ランクC	
さいたま市	西区	10	0	3	7
	北区	0	0	0	0
	大宮区	0	0	0	0
	見沼区	15	0	3	12
	中央区	0	0	0	0
	桜区	0	0	0	0
	浦和区	0	0	0	0
	南区	3	0	1	2
	緑区	3	1	2	0
	岩槻区	2	0	0	2
	川越市	3	0	0	3
	熊谷市	5	0	0	5
	川口市	39	1	10	28
	行田市	0	0	0	0
	秩父市	411	0	1	410
	所沢市	42	0	25	17
	飯能市	303	0	3	300
	加須市	0	0	0	0
	本庄市	63	0	0	63
	東松山市	43	0	2	41
	春日部市	1	0	0	1
	狭山市	20	0	0	20
	羽生市	0	0	0	0
鴻巣市	4	0	0	4	
深谷市	10	0	0	10	
上尾市	5	0	0	5	
草加市	0	0	0	0	
越谷市	0	0	0	0	
蕨市	0	0	0	0	
戸田市	0	0	0	0	
入間市	14	1	11	2	
朝霞市	19	0	2	17	
志木市	2	0	0	2	
和光市	23	0	11	12	
新座市	22	0	6	16	
桶川市	0	0	0	0	
久喜市	0	0	0	0	
北本市	6	0	0	6	
八潮市	0	0	0	0	
富士見市	16	1	9	6	
三郷市	0	0	0	0	
蓮田市	0	0	0	0	
坂戸市	1	0	0	1	
幸手市	0	0	0	0	
鶴ヶ島市	0	0	0	0	
日高市	5	0	1	4	
吉川市	0	0	0	0	
ふじみ野市	1	0	0	1	
白岡市	0	0	0	0	
伊奈町	0	0	0	0	
三芳町	0	0	0	0	
毛呂山町	15	0	0	15	
越生町	36	0	0	36	
滑川町	10	0	0	10	
嵐山町	13	0	0	13	
小川町	96	0	0	96	
川島町	0	0	0	0	
吉見町	21	0	4	17	
鳩山町	15	0	0	15	
ときがわ町	94	0	0	94	
横瀬町	24	0	0	24	
皆野町	102	0	0	102	
長瀨町	52	0	0	52	
小鹿野町	256	0	2	254	
東秩父村	66	0	0	66	
美里町	13	0	0	13	
神川町	27	0	0	27	
上里町	0	0	0	0	
寄居町	66	0	1	65	
宮代町	0	0	0	0	
杉戸町	0	0	0	0	
松伏町	2	0	0	2	
合計	1,999	4	97	1,898	

市町村名	箇所数	ランクA	ランクB	ランクC	
さいたま市	西区	10	9	1	0
	北区	0	0	0	0
	大宮区	0	0	0	0
	見沼区	15	2	10	3
	中央区	0	0	0	0
	桜区	0	0	0	0
	浦和区	0	0	0	0
	南区	3	1	1	1
	緑区	3	1	2	0
	岩槻区	2	1	1	0
	川越市	3	3	0	0
	熊谷市	5	5	0	0
	川口市	39	2	13	24
	行田市	0	0	0	0
	秩父市	411	43	173	195
	所沢市	42	1	16	25
	飯能市	303	5	45	253
	加須市	0	0	0	0
	本庄市	63	37	24	2
	東松山市	43	14	0	29
	春日部市	1	0	1	0
	狭山市	20	0	13	7
	羽生市	0	0	0	0
鴻巣市	4	4	0	0	
深谷市	10	10	0	0	
上尾市	5	5	0	0	
草加市	0	0	0	0	
越谷市	0	0	0	0	
蕨市	0	0	0	0	
戸田市	0	0	0	0	
入間市	14	1	13	0	
朝霞市	19	0	6	13	
志木市	2	0	0	2	
和光市	23	0	2	21	
新座市	22	0	4	18	
桶川市	0	0	0	0	
久喜市	0	0	0	0	
北本市	6	6	0	0	
八潮市	0	0	0	0	
富士見市	16	2	8	6	
三郷市	0	0	0	0	
蓮田市	0	0	0	0	
坂戸市	1	1	0	0	
幸手市	0	0	0	0	
鶴ヶ島市	0	0	0	0	
日高市	5	1	2	2	
吉川市	0	0	0	0	
ふじみ野市	1	1	0	0	
白岡市	0	0	0	0	
伊奈町	0	0	0	0	
三芳町	0	0	0	0	
毛呂山町	15	4	9	2	
越生町	36	17	19	0	
滑川町	10	1	0	9	
嵐山町	13	4	0	9	
小川町	96	39	17	40	
川島町	0	0	0	0	
吉見町	21	8	0	13	
鳩山町	15	0	0	15	
ときがわ町	94	9	23	62	
横瀬町	24	1	15	8	
皆野町	102	70	30	2	
長瀨町	52	43	7	2	
小鹿野町	256	13	70	173	
東秩父村	66	17	8	41	
美里町	13	11	1	1	
神川町	27	17	7	3	
上里町	0	0	0	0	
寄居町	66	45	19	2	
宮代町	0	0	0	0	
杉戸町	0	0	0	0	
松伏町	2	0	0	2	
合計	1,999	454	560	985	

表 6.4-2(3) 市区町村別急傾斜地崩壊危険箇所数

(関東平野北西縁断層帯地震 (左:破壊開始点:中央 右:破壊開始点:南))

市町村名	箇所数	ランクA	ランクB	ランクC
西区	10	9	1	0
北区	0	0	0	0
大宮区	0	0	0	0
見沼区	15	2	6	7
中央区	0	0	0	0
桜区	0	0	0	0
浦和区	0	0	0	0
南区	3	1	1	1
緑区	3	1	2	0
岩槻区	2	0	1	1
川越市	3	3	0	0
熊谷市	5	5	0	0
川口市	39	1	10	28
行田市	0	0	0	0
秩父市	411	52	187	172
所沢市	42	1	21	20
飯能市	303	4	49	250
加須市	0	0	0	0
本庄市	63	38	23	2
東松山市	43	13	1	29
春日部市	1	0	1	0
狭山市	20	0	14	6
羽生市	0	0	0	0
鴻巣市	4	4	0	0
深谷市	10	9	1	0
上尾市	5	3	2	0
草加市	0	0	0	0
越谷市	0	0	0	0
蕨市	0	0	0	0
戸田市	0	0	0	0
入間市	14	1	13	0
朝霞市	19	0	6	13
志木市	2	0	1	1
和光市	23	0	13	10
新座市	22	0	5	17
桶川市	0	0	0	0
久喜市	0	0	0	0
北本市	6	6	0	0
八潮市	0	0	0	0
富士見市	16	8	8	0
三郷市	0	0	0	0
蓮田市	0	0	0	0
坂戸市	1	1	0	0
幸手市	0	0	0	0
鶴ヶ島市	0	0	0	0
日高市	5	2	1	2
吉川市	0	0	0	0
ふじみ野市	1	1	0	0
白岡市	0	0	0	0
伊奈町	0	0	0	0
三芳町	0	0	0	0
毛呂山町	15	2	9	4
越生町	36	16	19	1
滑川町	10	1	0	9
嵐山町	13	4	0	9
小川町	96	30	25	41
川島町	0	0	0	0
吉見町	21	8	0	13
鳩山町	15	0	0	15
ときがわ町	94	5	20	69
横瀬町	24	1	16	7
皆野町	102	60	40	2
長瀨町	52	42	8	2
小鹿野町	256	27	94	135
東秩父村	66	17	8	41
美里町	13	11	1	1
神川町	27	15	7	5
上里町	0	0	0	0
寄居町	66	47	17	2
宮代町	0	0	0	0
杉戸町	0	0	0	0
松伏町	2	0	0	2
合計	1,999	451	631	917

市町村名	箇所数	ランクA	ランクB	ランクC
西区	10	9	1	0
北区	0	0	0	0
大宮区	0	0	0	0
見沼区	15	4	8	3
中央区	0	0	0	0
桜区	0	0	0	0
浦和区	0	0	0	0
南区	3	1	1	1
緑区	3	1	1	1
岩槻区	2	0	1	1
川越市	3	3	0	0
熊谷市	5	5	0	0
川口市	39	2	11	26
行田市	0	0	0	0
秩父市	411	55	187	169
所沢市	42	1	18	23
飯能市	303	0	41	262
加須市	0	0	0	0
本庄市	63	35	26	2
東松山市	43	12	2	29
春日部市	1	0	1	0
狭山市	20	0	14	6
羽生市	0	0	0	0
鴻巣市	4	4	0	0
深谷市	10	9	1	0
上尾市	5	4	1	0
草加市	0	0	0	0
越谷市	0	0	0	0
蕨市	0	0	0	0
戸田市	0	0	0	0
入間市	14	1	12	1
朝霞市	19	0	4	15
志木市	2	0	0	2
和光市	23	0	2	21
新座市	22	0	4	18
桶川市	0	0	0	0
久喜市	0	0	0	0
北本市	6	6	0	0
八潮市	0	0	0	0
富士見市	16	4	8	4
三郷市	0	0	0	0
蓮田市	0	0	0	0
坂戸市	1	1	0	0
幸手市	0	0	0	0
鶴ヶ島市	0	0	0	0
日高市	5	0	3	2
吉川市	0	0	0	0
ふじみ野市	1	1	0	0
白岡市	0	0	0	0
伊奈町	0	0	0	0
三芳町	0	0	0	0
毛呂山町	15	5	8	2
越生町	36	17	19	0
滑川町	10	1	0	9
嵐山町	13	4	0	9
小川町	96	34	21	41
川島町	0	0	0	0
吉見町	21	8	0	13
鳩山町	15	0	0	15
ときがわ町	94	4	23	67
横瀬町	24	1	16	7
皆野町	102	56	44	2
長瀨町	52	46	4	2
小鹿野町	256	21	107	128
東秩父村	66	15	10	41
美里町	13	10	2	1
神川町	27	13	9	5
上里町	0	0	0	0
寄居町	66	47	17	2
宮代町	0	0	0	0
杉戸町	0	0	0	0
松伏町	2	0	0	2
合計	1,999	440	627	932

表 6.4-2(4) 市区町村別急傾斜地崩壊危険箇所数  
(立川断層帯地震 (左:破壊開始点:北 右:破壊開始点:南))

市町村名	箇所数	ランクA	ランクB	ランクC
西区	10	0	4	6
北区	0	0	0	0
大宮区	0	0	0	0
見沼区	15	0	1	14
中央区	0	0	0	0
桜区	0	0	0	0
浦和区	0	0	0	0
南区	3	0	1	2
緑区	3	0	1	2
岩槻区	2	0	0	2
川越市	3	0	3	0
熊谷市	5	0	0	5
川口市	39	0	2	37
行田市	0	0	0	0
秩父市	411	0	5	406
所沢市	42	24	16	2
飯能市	303	71	222	10
加須市	0	0	0	0
本庄市	63	0	0	63
東松山市	43	0	4	39
春日部市	1	0	0	1
狭山市	20	1	13	6
羽生市	0	0	0	0
鴻巣市	4	0	0	4
深谷市	10	0	0	10
上尾市	5	0	0	5
草加市	0	0	0	0
越谷市	0	0	0	0
蕨市	0	0	0	0
戸田市	0	0	0	0
入間市	14	11	3	0
朝霞市	19	1	3	15
志木市	2	0	0	2
和光市	23	0	14	9
新座市	22	0	10	12
桶川市	0	0	0	0
久喜市	0	0	0	0
北本市	6	0	0	6
八潮市	0	0	0	0
富士見市	16	1	9	6
三郷市	0	0	0	0
蓮田市	0	0	0	0
坂戸市	1	1	0	0
幸手市	0	0	0	0
鶴ヶ島市	0	0	0	0
日高市	5	2	3	0
吉川市	0	0	0	0
ふじみ野市	1	0	1	0
白岡市	0	0	0	0
伊奈町	0	0	0	0
三芳町	0	0	0	0
毛呂山町	15	2	12	1
越生町	36	4	25	7
滑川町	10	0	0	10
嵐山町	13	0	0	13
小川町	96	0	0	96
川島町	0	0	0	0
吉見町	21	0	4	17
鳩山町	15	0	0	15
ときがわ町	94	0	1	93
横瀬町	24	0	2	22
皆野町	102	0	0	102
長瀨町	52	0	0	52
小鹿野町	256	0	0	256
東秩父村	66	0	0	66
美里町	13	0	0	13
神川町	27	0	0	27
上里町	0	0	0	0
寄居町	66	0	0	66
宮代町	0	0	0	0
杉戸町	0	0	0	0
松伏町	2	0	0	2
合計	1,999	118	359	1,522

市町村名	箇所数	ランクA	ランクB	ランクC
西区	10	0	2	8
北区	0	0	0	0
大宮区	0	0	0	0
見沼区	15	0	0	15
中央区	0	0	0	0
桜区	0	0	0	0
浦和区	0	0	0	0
南区	3	0	1	2
緑区	3	0	0	3
岩槻区	2	0	0	2
川越市	3	0	2	1
熊谷市	5	0	0	5
川口市	39	0	0	39
行田市	0	0	0	0
秩父市	411	0	8	403
所沢市	42	24	15	3
飯能市	303	54	238	11
加須市	0	0	0	0
本庄市	63	0	0	63
東松山市	43	0	5	38
春日部市	1	0	0	1
狭山市	20	8	8	4
羽生市	0	0	0	0
鴻巣市	4	0	0	4
深谷市	10	0	0	10
上尾市	5	0	0	5
草加市	0	0	0	0
越谷市	0	0	0	0
蕨市	0	0	0	0
戸田市	0	0	0	0
入間市	14	13	1	0
朝霞市	19	0	5	14
志木市	2	0	0	2
和光市	23	0	11	12
新座市	22	0	8	14
桶川市	0	0	0	0
久喜市	0	0	0	0
北本市	6	0	0	6
八潮市	0	0	0	0
富士見市	16	1	5	10
三郷市	0	0	0	0
蓮田市	0	0	0	0
坂戸市	1	1	0	0
幸手市	0	0	0	0
鶴ヶ島市	0	0	0	0
日高市	5	3	2	0
吉川市	0	0	0	0
ふじみ野市	1	0	1	0
白岡市	0	0	0	0
伊奈町	0	0	0	0
三芳町	0	0	0	0
毛呂山町	15	3	11	1
越生町	36	8	21	7
滑川町	10	0	0	10
嵐山町	13	0	0	13
小川町	96	0	0	96
川島町	0	0	0	0
吉見町	21	1	4	16
鳩山町	15	0	0	15
ときがわ町	94	0	1	93
横瀬町	24	0	6	18
皆野町	102	0	0	102
長瀨町	52	0	0	52
小鹿野町	256	0	0	256
東秩父村	66	0	0	66
美里町	13	0	0	13
神川町	27	0	0	27
上里町	0	0	0	0
寄居町	66	0	0	66
宮代町	0	0	0	0
杉戸町	0	0	0	0
松伏町	2	0	0	2
合計	1,999	116	355	1,528

## 参考文献

---

- <sup>1</sup> (社) 日本道路協会道路震災対策委員会 (1986) : 道路の震災対策に関する調査報告—道路構造物の耐震調査及び震災対策工法に関する研究—
- <sup>2</sup> 内閣府 (2012) : 南海トラフ巨大地震の被害想定について (第一次報告), 内閣府, 2012.
- <sup>3</sup> 群馬県 (2012) : 群馬県地震被害想定調査 報告書