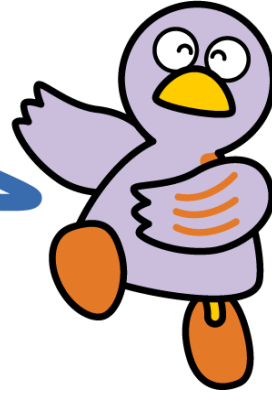


제 12 장 상담창구



사이타마현의 마스코트 코바톤

- 1 일반적인 상담
- 2 전문적인 상담

1 일반적인 상담

장소	전화번호 · URL	언어	상담일	시간
외국인 종합상담 센터 사이타마 (사이타마현 우라와 합동청 사 3 층 (공익재단)사이타마 현 국제교류협회 내)	048-833-3296 https://sial.jp/foreign/advice/	일본어 영어 중국어 스페인어 포르투갈어 한국 · 조선어 타갈로그어 태국어 베트남어 인도네시아어 네팔어	월~ 금요일 ※공휴일, 연말연 시제외 ※입국관리제도, 노동, 법률문제, 복지문제의 대면 상담은 예약 필 요	9:00~ 16:00
<div style="border: 1px solid black; padding: 5px; width: fit-content;"> ※공공기관(시청 등)의 창구에서 일본어를 몰라 곤란할 때에는 창구의 직원에게 상담센터로의 전화연결을 의뢰해 주십시오. 상담센터에서는 전화통역을 해드립니다. </div>				
사이타마현 남녀공동참여 추진센터 (With You 사이타마) ※ 인간관계, 가족, 부부, DV 등 다양한 고민 상담	048-600-3800 http://www.pref.saitama.lg.jp/withyou/counsel/guide.html	일본어	월~토요일 ※공휴일 · 제 3 목 요일·연말연시 제 외	10:00~20:30
아게오시청 제 3 별관 1 층 헬로코너 월요일: 제 3 별관 1 층 토요일: 본청사 501 회의실	048-775-5111 (내선 810) https://www.city.ageo.lg.jp/page/4-hc.html	(대면)스페인어	제 1,2,3,5 월요일 과	9:00~ 12:00 13:00~ 16:00
		(대면)영어	제 4 토요일	9:00~ 12:00
		(대면)중국어, 포 르투갈어· ※· 베트남어	· ※· 베트남어 는· 토요일만· 대응	13:00~ 16:00

사이타마현 생활가이드

장소	전화번호 · URL	언어	상담일	시간
		(방문하시는 분을 위해 전화통역합니다.) 영어, 중국어, 스페인어, 포르투갈어, 한국어, 베트남어, 네팔어, 인도네시아어, 타갈로그어, 태국어, 힌두어, 몽골어	월요일~토요일	8:30~17:00
이루마시청 A 동 2 층 자치 문화 과내 외국인 상담 창구	04-2964-1111 (내선 2146) http://www.city.iruma.saitama.jp/kurashi/soudan_madoguchi/gaikokujin_soudan/gaikokujinsoudan.html	영어	매주 화요일 제 1 목요일 제 2.4 금요일은 예약이 필요합니다.	9:00~ 12:00
		스페인어	수요일	
		중국어,	제 1 목요일	

사이타마현 생활가이드

장소	전화번호 · URL	언어	상담일	시간
가와고에시청 국제교류센터 (크랏세가와고에 5층)	049-228-7723 https://www.city.kawagoe.saitama.jp/kurashi/bunka-kyoyo/kokusaikoryu/foreigncitizenconsul.html	일본어, 베트남어	제 1,3 토요일	13:00~ 18:00
		일본어, 중국어 재류자격관계 (일본어)	제 2,4 월요일 제 4 토요일	
		법률상담(일본어) ※예약가능	제 4 금요일	15:00~ 17:00
가와구치시 협동추진과 다문화공생계 (큐포 · 라 본관동 M 4층) ☞ 간이생활 상담	048-227-7607 https://www.city.kawaguchi.lg.jp/soshiki/01060/020/4/3584.html	일본어, 영어, 중국어, 한국어, 베트남어, 네팔어, 인도네시아어, 타갈로그어, 태국어, 포르투갈어, 스페인어, 미얀마어, 크메르어	화요일~ 토요일 ※공휴일, 연말연시는 쉽니다. ※다음 요일은 국제교류원, 외국인상담원이 대응. 화~토요일: 영어, 중국어 매주 화요일:타갈로그어(오후에만) 매주 수요일:한국어 제 2,4 토요일:베트남어	09:00~ 12:00 13:00~17:45
가와구치시청본청사 (시민과 출장창구)	048-258-1110	일본어, 영어, 중국어, 터키어 ※터키어의 상담창구는 변경이 되는 경우가 있습니다.	매주 목요일	10:00~ 12:00 13:00~16:00
가와구치시청 외국인 제수속상담 ☞행정서사에 의한 상담	048-259-9037 048-259-9038 (시민상담과)	일본어 ※사전예약제	제 3 수요일	13:30~16:00
사이타마시 오미야구청	048-646-3097 (시민상담실)	영어, 타갈로그어	월요일	9:00~ 12:00
		한국어·조선어	화요일	
		영어, 포르투갈어	수요일	
		중국어	목요일	
(공사)사이타마 관광 국제협회	048-887-1506 https://www.stib.jp/kok	일본어	월~ 목요일 ※공휴일제외	10:00~ 17:00 (접수는 16:30까지)

사이타마현 생활가이드

장소	전화번호 · URL	언어	상담일	시간
국제교류 센터 (우라와역 동쪽 콤나레 9 층)	usai/consult.shtml	중국어	화요일 ※공휴일제외	9:00~ 12:00 13:00~ 15:00 (접수는 14:00 까지)
		영어	수요일 ※공휴일제외	9:00~ 12:30 13: 00~ 14:30 (접수는 14:00 까지)
		한국어·조선어	목요일 ※공휴일제외	9:00~ 12:00 13:00~ 15:00 (접수는 14:00 까지)
소카시청 국제상담코너	048-922-2970 http://www.city.soka.saitama.jp/cont/s1402//010/020/030/01.html	영어, 중국어, *(예약 필요) 스페인어, 한국 어, 태국어, 프랑 스어	월·수·금요일 화·목요일	9:00~ 17:00 예약제
		중국어	제 1·3·목요일	10:00~ 12:00 (접수는 11:30 까지)
도코로자와시청 시민상담과	04-2998-9092	영어, 타갈로그어	제 2·4 목요일	
		영어	제 1,3 목요일	9:00~ 12:00
한노시청 지역활동지원과	https://www.city.hannou.lg.jp/article/detail/3579 메일 jiti2@city.hanno.lg.jp	스페인어	제 4 월요일	
		영어	제 1 목요일, 제 3 화요일	10:00~12:00 14:00~16:00 10:00~12:00
시키시청 제 1 청사 시민활동추진과 외국인 신청·상담 서포트	048-4711-1111 (내선 2145) 상담일 이외의 경우는 예약이 필요합니다. shien@city.shikilg.jp	중국어	제 1 목요일, 제 3 월요일	
		베트남어 ※예약 필요		
		영어	월, 수요일	9:00~ 12:00 13:00~17:00
토다시청 3 층 협동추진과 도다시 외국인 시민 상담	048-441-1800 (내선 483) https://www.city.toda.saitama.jp/	영어	월, 수요일	9:00~ 12:00 13:00~17:00

사이타마현 생활가이드

장소	전화번호 · URL	언어	상담일	시간
창구	ama.jp/soshiki/192/community-gaikokujin-soudan.html	중국어, 한국·조선어 ※상담원의 출근에 의해 변경되는 경우도 있습니다. 74 언어에 대응하는 번역기를 상비하고 있습니다.	화, 목, 금요일	
(공재)토다시 국제교류협회 (토다시청 니이조미나미청사 2층) ① 외국인 고민, 생활상담 창구 ②외국인 법률상담	048-434-5690 http://www.toda-tifa.jp/news.html	①일본어,영어, 중국어, ※다른·언어는·상담	①화~일요일	①8:45~17:30
		②일본어,영어, 중국어, ※다른·언어는·상담 (전날 12:00 까지 예약필수)	②매월 제·수요일	②14:00~ / 15:00~ / 16:00~ ※ 3 차례
히가시마츠야마시청 총무과	0493-23-2221 (내선 275)	일본어 영어	월~금요일	8:30~17:15
사야마시청 2층 자치문화과내 사야마시 국제교류 협회 외국인 상담 지원 사업	04-2952-4584 http://www.sifa.saitama.jp/	영어 및 포켓토크에 의한 다언어 대응 내용(생활상담·법률 상담 등) 담당과에 동행 상담 내용의 통역을 실시한다. 외국인 지원 사업을 시와 협동으로 2020년도(영화 2년도)부터 시행적으로 실시하고 있다.	월요일·수요일	9:00~16:00
			금요일	9:00~15:00
후지미시청	049-251-2711 (내선 271) (후지미시청 인권시민상담과 외국적시민 생활상담) https://www.city.fujimi.saitama.jp/kurashi_tetsuzuki/01soudan/2010-0517-1125-137.html#cmmsgaikokusimin	영어, 중국어, 한국어, 타갈로그어, 스페인어 *대응언어 요확인	목요일	13:00~16:00

사이타마현 생활가이드

장소	전화번호 · URL	언어	상담일	시간
후지미노시청	049-269-6450 (후지미노 국제교류센터)		월 · 금요일 화요일~목요일	13:00~16:00
미요시 야쿠바			월요일 목요일	10:00~13:00 13:00~16:00
후지미노 국제교류센터	049-269-6450 049-256-4290 http://www.ficec.jp/		월~금요일 토요일·일요일	10:00~16:00 13:00~16:00
(공재)해외일본계협회 일본계 상담센터	045-211-1788 http://www.jadesas.or.jp/consulta/index.html	일본어, 포르투갈어, 스페인어	월~금요일	14:00~17:30

2 전문적인 상담

명칭	전화번호	언어	상담일	시간
사이타마변호사회 법률상담센터 (사이타마변호사회관)	048-710-5666 https://www.saiben.or.jp/foreiner.html	일본어 ※예약 필요	예약접수 : 월~ 금요일 상담일 : 수· 금요일	9:00~ 17:00 13:00~ 16:00
호우테라스 사이타마(일본 사법지원센터 사이타마 지법사무소) 문의 내용에 따라서 해결 에 도움이 되는 일본의 법제도나 변호사회 등의 관계기관을 무료로 소개 합니다(통화료는 본인부 담) 수입 등의 요건에 해당되 는 경우는 무료법률상담 을 이용하실 수 있습니다.	0570-078312(IP 전화 050-3383-5375 로 전화주십시오) https://www.houterasu.or.jp/chihoujimusho/saitama/index.html	(전화)일본어만 (방문: 예약 필 요) 요건에 해당되는 분을 위한 무료 법률상담 상담자의 언어에 맞추어 통역을 확보합니다.	예약접수: 월~ 금요일 ※평일만 상담일 매월 제 2 · 4 수요일 ※평일만 ※공휴일 및 연말연시 제외	9:00~ 17:00 13:00~16:20
호우테라스·다언어 정보 제공 서비스 ※외국어 대응이 필요한 분도 통역을 통해서 호우 테라스에서 정보를 제공받 거나 상담예약을 할 수 있 습니다. (통화료는 본인부담).	0570-078377	(전화) 중국어, 영어, 스 페인어, 포르투갈 어, 한국어 베트남어 타갈로그어 네팔어 태국어	전화접수: 월~금요일 ※평일만	9:00~17:00
변호사 법인 도쿄 퍼블릭 법률사무소	03-5979-2800 https://t-pblo.jp/fiss/	일본어, 영어, 중 국어 그 외의 언어에 대해서는 상담자 의 언어에 따라 통역하시는 분을 준비하겠습니다.	월~금요일	9:30~17:00
사이타마현 경찰본부 경찰 종합상담센터 각종상담, 경찰활동에 의 견· 요망 등을 접수합니 다.	#9110 (다이얼 회선 및 일 부 IP 전화불가) 또는 048-822-9110 사이타마현 경찰 홈페이지 https://www.police.pref.saitama.lg.jp	일본어	상시가능	24 시간대응 ※ 평일 17:15 이후 및 토·일 · 공휴일, 연말 연시에는 사이 타마현 경찰본 부 종합 당직에 서 자동전송하 여 대응합니다.

사이타마현 생활가이드

명칭	전화번호	언어	상담일	시간
사이타마현경찰 범죄피해자 지원실 (사이타마시 미나미구 누마카게 1-10-1 라무자타와 3층)	①0120-381-858 사건, 사고를 당한 분이나 가족분의 상담을 받습니다. 사이타마현 경찰 홈페이지 https://www.police.pref.saitama.lg.jp	일본어	월~ 금요일 (공휴일, 연말연시 제외)	8:30~ 17:15
	② #8103 (성범죄상담다이얼(하트상)또는 0120-83-8103 성범죄의 피해를 당한 분이나 가족의 상담을 받습니다.		상시가능	24 시간대응 ※평일 17:15 이후 및 토, 일, 공휴일, 연말연시에는 사이타마현 경찰본부 종합당직에 자동전송이 되어 대응합니다.
사이타마현경찰 청소년 서포트 센터 (사이타마시 미나미구 누마카게 1-10-1 라무자타와 3층) 청소년이나 보호자 등으로부터 비행, 이지메(학교 폭력), 범죄피해 등 청소년 문제에 관한 모든 상담을 받고 있습니다.	048-865-4152 (보호자 등 전용) 048-861-1152 (청소년 전용(영텔레폰코너)) 사이타마현경찰 홈페이지 https://www.police.pref.saitama.lg.jp	일본어	월~ 금요일 (공휴일, 연말연시 제외)	8:30~ 17:15
사이타마현 경찰본부 철도경찰대 열차 내 등 철도시설 내 성추행 피해 상담을 접수 받고 있습니다.	048-641-0599	일본어	상시 가능	24 시간 대응 ※여성경찰관이 대응하지 못할 경우도 있습니다.
사이타마 지방법무국 외국어 인권 상담다이얼	0570-090911	중국어, 한국어, 영어, 필리핀어, 포르투갈어, 베트남어, 네팔어, 스페인어, 인도네시아어, 태국어	월~금요일 (공휴일, 연말연시 제외)	9:00~17:00
사이타마현 배우자 폭력 상담 지원센터(남녀공동참여 추진센터) ※ 배우자나 애인 등으로부터의 폭력에 대한 상담	048-600-3800	일본어	월~토요일 ※공휴일· 제3목요일· 연말연시 제외	10:00~20:30
사이타마현 배우자 폭력 상담 지원센터 (부인상담센터) ※ 배우자나 애인 등으로부터의 폭력에 대한 상담	048-863-6060	일본어	월~토요일	9:30~20:30
			일·공휴일 ※연말연시는 제외	9:30~17:00

사이타마현 생활가이드

명칭	전화번호	언어	상담일	시간
(공재)아시아복지교육재단 난민사업본부	인도차이나난민, 조약난민 0120-090-091 난민인정신청자 0120-925-357	일본어, 영어, 프랑스어, 베트남어, 미얀마어 ※다른 언어는 사전에 문의	월~금요일	9:30~17:00
재일본대한민국민단 사이타마현 지방본부 사이타마한국회관 ※재일한국인의 상담·한국문화의 소개 한국어강좌의 개최	048-831-3959	일본어, 한국어	월~금요일	9:30~17:00

※상담일은 공휴일, 연말연시를 제외.