

# お知らせ パスポートの 手続きが変わりました。

令和4年の旅券法令改正により、令和5年3月27日から、主に以下の点が変わりました。

## 申請書が新しい様式に！

パスポート発給等のための申請書の様式が変更されました。※令和5年3月27日以降は古い申請書は使用できません。



## 戸籍謄本のご用意を！

新しくパスポートを申請する場合は、戸籍謄本をご用意ください。戸籍抄本では受付できません。



## 6か月以内に受け取りを！

新しいパスポートが発行され、6か月以内にお受け取りがない場合、パスポートは失効します。失効後5年以内に次のパスポートを申請する際には、通常より高い手数料となります。  
※令和5年3月27日以降に申請したパスポートに適用されます。

**6か月以内!**

## 査証欄が少なくなったらパスポートの申請を！

パスポートの査証欄を追加する増補制度が廃止になりました。余白がなくなったら、新たなパスポートを申請してください。



パスポートを更新し、新しいパスポートを受け取る時は、必ず古いパスポートを持ってきてね。



# パスポートの更新は マイナポータルから



## パスポートのオンライン申請・ マイナポータルに関する情報はこちらから

### 外務省旅券課ホームページ

外務省 パスポート

<https://www.mofa.go.jp/mofaj/toko/passport/>



### マイナポータルトップページ

<https://myna.go.jp/>

パスポートのオンライン申請は「マイナポータルへログイン」⇒「マイナポータルトップページ・メニュー」⇒「パスポート取得・更新」を選択。



### 外務省 海外安全情報 無料配信サービス



<https://www.ezairyu.mofa.go.jp/tabireg/index.html>



窓口に行くのはパスポートを受け取る時の一回だけ！

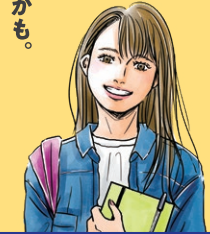


マイナバーカードを作ったからパスポートの更新オンラインで申請してみよう！

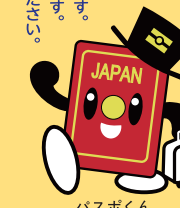


スマホとマイナバーカードがあれば24時間いつでも手続きできるのね。

自分の好きな時にマイナポータルから手続きできるのね。ありがたいかも。



# パスポートの 更新は オンラインで！



※オンライン申請ではマイナバーカードを利用して、マイナポータルからパスポートの更新(切替申請)ができます。パスポートは窓口での受け取りになります。  
申請にはマイナポータルアプリ対応のスマートフォンが必要です。一部の窓口では新規申請や記載事項変更の申請もオンラインでできます。その場合戸籍謄本を原則郵送(簡易書留)により提出する必要があります。詳しくはお住まいの都道府県(パスポートセンター)のHP等でご確認ください。

パスポートは世界で通用する身分証明書です  
大切に扱しましょう。

デジタル庁



外務省  
Ministry of Foreign Affairs of Japan

国内居住者用

# パスポートの更新はオンラインで!

## 【オンライン申請の流れ】 パスポート更新(切替申請)の場合

### ご用意いただくもの

現在有効なパスポート



マイナンバーカード

電子署名(署名用電子証明書)の暗証番号  
(大文字英字と数字含む6~16桁)が必要です。



マイナポータルアプリ対応  
スマートフォン

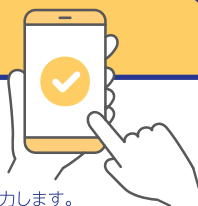
マイナンバーカードとパスポートを読み取る際に  
スマートフォンが必要になります。



### STEP ①

スマートフォンで  
マイナポータルアプリにログイン

マイナンバーカードを読み取り、暗証番号(数字4桁)を入力します。



### STEP ②

マイナポータルトップページのメニューから  
パスポート取得・更新 → 旅券申請トップページの  
切替申請 を選択

### STEP ③

パスポートの受取窓口を選択

### STEP ④

画面の案内に従い以下の操作を行う

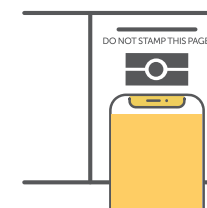
- 顔写真(パスポート用)の撮影
  - 自署(ご自身のサイン)の撮影
  - 申請者情報の入力
- はじめに、パスポートの顔写真のある  
ページを読み取る。→ 案内に従い、  
申請者情報を入力する。

旅券番号などの情報が自動的に転記されます。



### STEP ⑤

パスポートにチップの  
読み取り



### STEP ⑥

マイナンバーカードの  
読み取り

氏名・性別・生年月日・住所・顔写真を  
読み取ります。



### STEP ⑦

署名を付与して申請

署名用電子証明書の暗証番号を入力します。

### 新しいパスポートの受け取り

申請が受理されると受付票が届きます。審査が完了すると、パスポート交付予定日がマイナポータルに通知されますので、必ず6か月以内に、窓口で手数料を支払い、パスポートを受け取ってください。一部の自治体では、パスポート手数料のクレジットカードによるオンライン納付も可能となります。詳しくはお住まいの都道府県(パスポートセンター)のHP等でご確認ください。



パスボくん

パスポートを更新し、新しいパスポートを受け取る時は、必ず古いパスポートを持ってきてね。