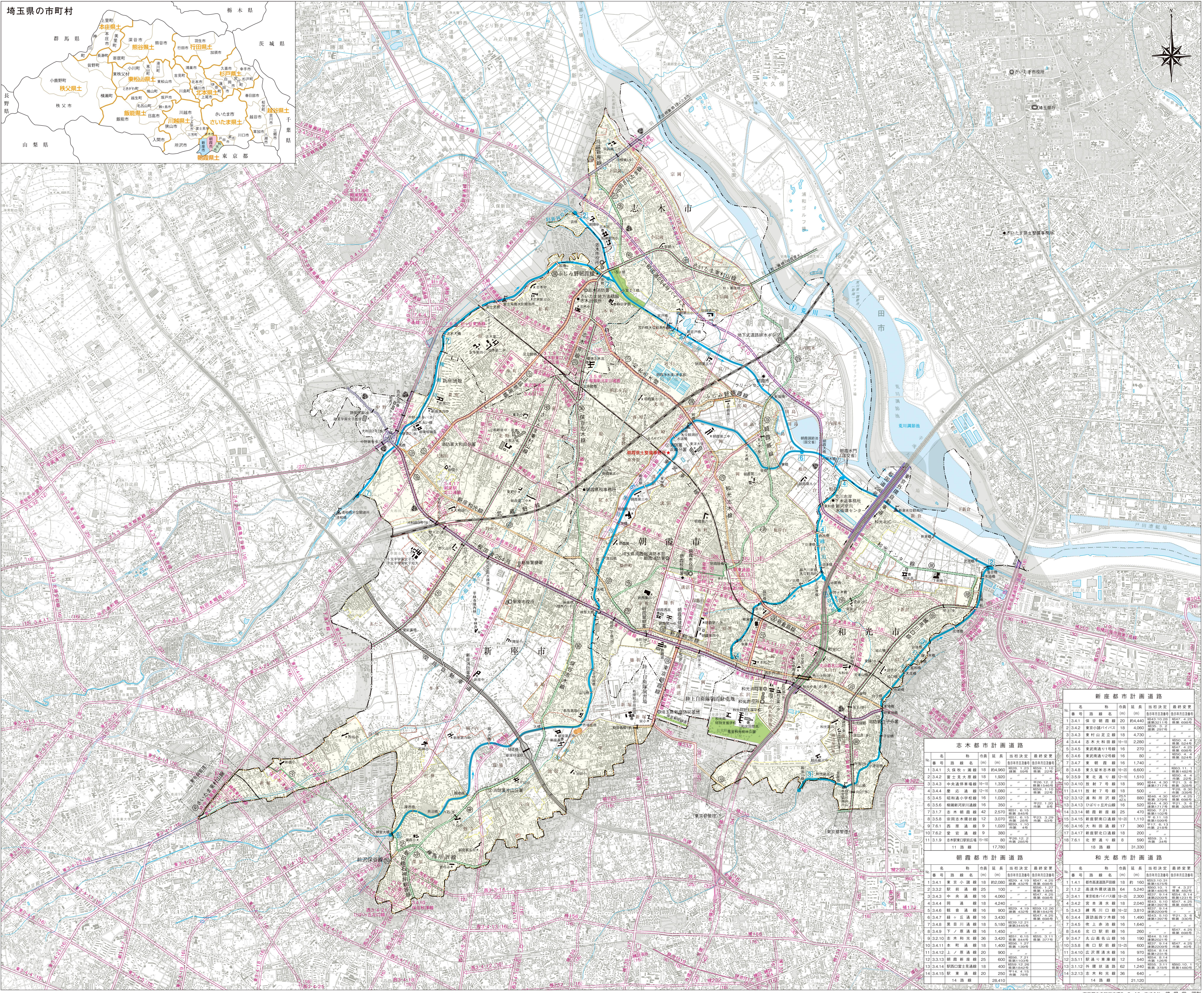




平成29年1月 朝霞県土整備事務所 埼玉県朝霞市大字浜崎678番地
 〒351-0033
 ☎ 048-471-4661(代)
 傳 048-471-4666



凡例

入口	高速自動車道	●	県 役 庁
主要道路	一般国道	●	市 役 庁
一般県道	一般県道	●	関 係 官 庁
計画道路・工事中	計画道路・工事中	○	橋 梁
都市計画道路	都市計画道路	○	水 門
JR東日本新幹線	JR東日本新幹線	○	歩 道
JR東日本鉄道	JR東日本鉄道	○	市 街 化 区 域
私有鉄道	私有鉄道	○	DID地区(H22)
河川(県土整備事務所管理区間)	河川(県土整備事務所管理区間)	○	大 字 界
河川(大臣管理区間)	河川(大臣管理区間)	○	水位観測所(リレーゲージ)
県営公園	県営公園	○	道路情報表示装置
急傾斜地崩壊危険区域	急傾斜地崩壊危険区域	○	地下式道路排水ポンプ

道路表 (県土整備事務所管理実延長調査) (平成29年1月1日現在)

道路番号	路線名	市町村別延長(m)	合計(m)
一 般 国 道			
17号	(国土交通省管理) 和92		92
298号	() 和1,148		1,148
計2路線	国土交通省管理		1,240
254号	和2,907 朝4,092 新5,697		12,696
463号	志818 新91 富143		1,052
計2路線			13,748
主 要 地 方 道			
24	練馬所沢線 新2,264		2,264
25	飯田橋石神井新産線 新828		828
36	保谷志本線 新5,237 朝2,656 志3,260		11,153
40	さいたま東村山線 志2,324 新5,169 志749		8,242
70	練馬川口線 和3,897		3,897
75	朝霞巖線 朝7,159 志284		7,443
85	和光インター線 和4,713		4,713
計7路線			38,540
一 般 県 道			
105	東京朝霞線 新1,055 朝693		1,748
106	新産和光線 新2,911 朝2,480 和2,100		7,491
112	和光志本線 和1,077 朝4,396 志493		5,966
113	川越新産線 志2,831 新1,327		4,158
214	宗岡さいたま線 志941		941
215	前沢保谷線 新160		160
216	新倉巖線 和803		803
217	志本停車場線 志762		762
218	ふじみ野朝霞線 志105 朝1,205		1,310
計9路線			23,339
県道計(16)			61,879
県管理合計(18)			75,627

河川表

番号	水系	河川名	指定区間延長(m)	朝霞県土整備事務所管理延長(m)	保安区域(m)	流域面積(km ²)
一 級 河 川 (国土交通省管理)						
①	荒川	荒川	—	—	20	—
二 級 河 川 (知事管理)						
2	新河岸川	新河岸川	25,690	6,090	30(管内)	(945.37)
3	荒川	荒川	3,250	3,250	20	(24.75)
4	越戸川	越戸川	3,850	3,850	20	8.26
5	水谷川	水谷川	750	750	—	4.24
6	栗目川	栗目川	10,670	10,670	30	(30.79)
7	柳瀬川	柳瀬川	19,450	1,900	20	(77.31)
進 用 河 川						
番号	水系	河川名	管理者	管理延長(m)	流域面積(km ²)	
1	荒川	中沢川	新産市	1,430	1.85	
2	荒川	旧新河岸川	新産市	500	0.24	

公園表

No.	番号	名称	公園名	種別	面積(ha)
1	5.1	和光緑地公園	和光緑地公園	総合	20.2
2	5	新産緑道	新産緑道	緑道	0.48

急傾斜地崩壊危険区域

No.	区域名	所在地	指定面積(ha)	指定年月日	告示番号
1	妙音沢	新産市栄一丁目	0.51	H14.1.25	第115号

新産都市計画道路

番号	路線名	市街延長(m)	当初決定延長(m)	最終変更延長(m)
13.3.4.1	保谷朝霞線	20	和4,440	和4,440
13.3.4.2	東武小川線	18	4,000	和5,211
13.3.4.3	車村山立線	18	4,730	和5,297
13.3.4.4	志本大和田線	16	2,280	和5,000
13.3.4.5	東武新産線	16	2,000	和5,250
13.3.4.6	東武新産線	16	80	和5,000
13.3.4.7	東武新産線	16	1,740	和5,110
13.3.4.8	東武新産線	16	6,000	和5,110
13.3.4.9	東武新産線	12-16	1,510	和5,110
13.3.4.10	新産和光線	18	990	和5,110
13.3.4.11	新産和光線	18	600	和5,110
13.3.4.12	新産和光線	18	800	和5,110
13.3.4.13	新産和光線	16	500	和5,110
13.3.4.14	新産和光線	25	470	和5,110
13.3.4.15	新産和光線	16-20	1,110	和5,110
13.3.4.16	新産和光線	17	360	和5,110
13.3.4.17	新産和光線	18	200	和5,110
13.3.4.18	新産和光線	8	590	和5,110
13.3.4.19	新産和光線	8	590	和5,110
13.3.4.20	新産和光線	8	590	和5,110
13.3.4.21	新産和光線	8	590	和5,110
13.3.4.22	新産和光線	8	590	和5,110
13.3.4.23	新産和光線	8	590	和5,110
13.3.4.24	新産和光線	8	590	和5,110
13.3.4.25	新産和光線	8	590	和5,110
13.3.4.26	新産和光線	8	590	和5,110
13.3.4.27	新産和光線	8	590	和5,110
13.3.4.28	新産和光線	8	590	和5,110
13.3.4.29	新産和光線	8	590	和5,110
13.3.4.30	新産和光線	8	590	和5,110
13.3.4.31	新産和光線	8	590	和5,110
13.3.4.32	新産和光線	8	590	和5,110
13.3.4.33	新産和光線	8	590	和5,110
13.3.4.34	新産和光線	8	590	和5,110
13.3.4.35	新産和光線	8	590	和5,110
13.3.4.36	新産和光線	8	590	和5,110
13.3.4.37	新産和光線	8	590	和5,110
13.3.4.38	新産和光線	8	590	和5,110
13.3.4.39	新産和光線	8	590	和5,110
13.3.4.40	新産和光線	8	590	和5,110
13.3.4.41	新産和光線	8	590	和5,110
13.3.4.42	新産和光線	8	590	和5,110
13.3.4.43	新産和光線	8	590	和5,110
13.3.4.44	新産和光線	8	590	和5,110
13.3.4.45	新産和光線	8	590	和5,110
13.3.4.46	新産和光線	8	590	和5,110
13.3.4.47	新産和光線	8	590	和5,110
13.3.4.48	新産和光線	8	590	和5,110
13.3.4.49	新産和光線	8	590	和5,110
13.3.4.50	新産和光線	8	590	和5,110
13.3.4.51	新産和光線	8	590	和5,110
13.3.4.52	新産和光線	8	590	和5,110
13.3.4.53	新産和光線	8	590	和5,110
13.3.4.54	新産和光線	8	590	和5,110
13.3.4.55	新産和光線	8	590	和5,110
13.3.4.56	新産和光線	8	590	和5,110
13.3.4.57	新産和光線	8	590	和5,110
13.3.4.58	新産和光線	8	590	和5,110
13.3.4.59	新産和光線	8	590	和5,110
13.3.4.60	新産和光線	8	590	和5,110
13.3.4.61	新産和光線	8	590	和5,110
13.3.4.62	新産和光線	8	590	和5,110
13.3.4.63	新産和光線	8	590	和5,110
13.3.4.64	新産和光線	8	590	和5,110
13.3.4.65	新産和光線	8	590	和5,110
13.3.4.66	新産和光線	8	590	和5,110
13.3.4.67	新産和光線	8	590	和5,110
13.3.4.68	新産和光線	8	590	和5,110
13.3.4.69	新産和光線	8	590	和5,110
13.3.4.70	新産和光線	8	590	和5,110
13.3.4.71	新産和光線	8	590	和5,110
13.3.4.72	新産和光線	8	590	和5,110
13.3.4.73	新産和光線	8	590	和5,110
13.3.4.74	新産和光線	8	590	和5,110
13.3.4.75	新産和光線	8	590	和5,110
13.3.4.76	新産和光線	8	590	和5,110
13.3.4.77	新産和光線	8	590	和5,110
13.3.4.78	新産和光線	8	590	和5,110
13.3.4.79	新産和光線	8	590	和5,110
13.3.4.80	新産和光線	8	590	和5,110
13.3.4.81	新産和光線	8	590	和5,110
13.3.4.82	新産和光線	8	590	和5,110
13.3.4.83	新産和光線	8	590	和5,110
13.3.4.84	新産和光線	8	590	和5,110
13.3.4.85	新産和光線	8	590	和5,110
13.3.4.86	新産和光線	8	590	和5,110
13.3.4.87	新産和光線	8	590	和5,110
13.3.4.88	新産和光線	8	590	和5,110
13.3.4.89	新産和光線	8	590	和5,110
13.3.4.90	新産和光線	8	590	和5,110
13.3.4.91	新産和光線	8	590	和5,110
13.3.4.92	新産和光線	8	590	和5,110
13.3.4.93	新産和光線	8	590	和5,110
13.3.4.94	新産和光線	8	590	和5,110
13.3.4.95	新産和光線	8	590	和5,110
13.3.4.96	新産和光線	8	590	和5,110
13.3.4.97	新産和光線	8	590	和5,110
13.3.4.98	新産和光線	8	590	和5,110
13.3.4.99	新産和光線	8	590	和5,110
13.3.4.100	新産和光線	8	590	和5,110

志本都市計画道路

番号	路線名	市街延長(m)	当初決定延長(m)	最終変更延長(m)
13.3.1.1	久保松ヶ原線	18	和4,960	和5,150
13.3.1.2	志本大和田線	16	1,900	和5,150
13.3.1.3	中央通線	16	4,000	和5,150
13.3.1.4	志本大和田線	16	1,000	和5,150
13.3.1.5	志本大和田線	16	1,000	和5,150
13.3.1.6	志本大和田線	16	1,000	和5,150
13.3.1.7	志本大和田線	16	1,000	和5,150
13.3.1.8	志本大和田線	16	1,000	和5,150
13.3.1.9	志本大和田線	16	1,000	和5,150
13.3.1.10	志本大和田線	16	1,000	和5,150
13.3.1.11	志本大和田線	16	1,000	和5,150
13.3.1.12	志本大和田線	16	1,000	和5,150
13.3.1.13	志本大和田線	16	1,000	和5,150
13.3.1.14	志本大和田線	16	1,000	和5,150
13.3.1.15	志本大和田線	16	1,000	和5,150
13.3.1.16	志本大和田線	16	1,000	和5,150
13.3.1.17	志本大和田線	16	1,000	和5,150
13.3.1.18	志本大和田線	16	1,000	和5,150
13.3.1.19	志本大和田線	16	1,000	和5,150
13.3.1.20	志本大和田線	16	1,000	和5,150
13.3.1.21	志本大和田線	16	1,000	和5,150
13.3.1.22	志本大和田線	16	1,000	和5,150
13.3.1.23	志本大和田線	16	1,000	和5,150
13.3.1.24	志本大和田線	16	1,000	和5,150
13.3.1.25	志本大和田線	16	1,000	和5,150
13.3.1.26	志本大和田線	16	1,000	和5,150
13.3.1.27	志本大和田線	16	1,000	和5,150
13.3.1.28	志本大和田線	16	1,000	和5,150
13.3.1.29	志本大和田線	16	1,000	和5,150
13.3.1.30	志本大和田線	16	1,000	和5,150
13.3.1.31	志本大和田線	16	1,000	和5,150