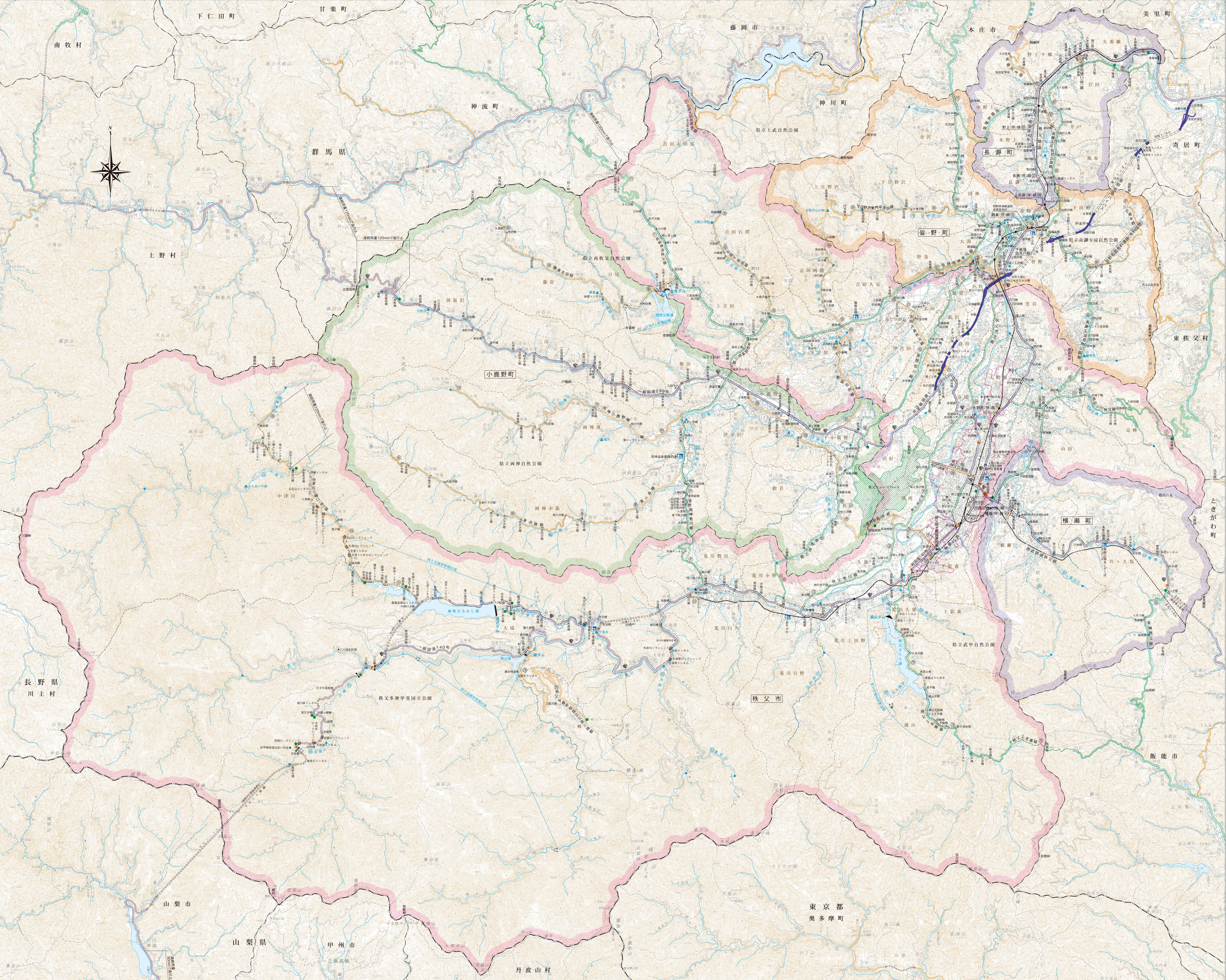


埼玉県 秩父県土整備事務所管内図

1:50,000
0 1000 2000 3000 4000 5000m

平成30年12月 秩父県土整備事務所
〒369-1871 埼玉県秩父市下影森1002-1番地
☎0494-22-3715 傳0494-21-1270
E-mail 1223715@pref.saitama.lg.jp
ホームページ http://www.pref.saitama.lg.jp/sozohki/so1007/index.html



	一般国道		DIDD区域
	主要地方道		官公庁
	一般県道		学校
	工事・計画中路線		道路情報表示装置
	車両通行不能区間		交通遮断機
	道路構造物		県雨量計
	鉄道		路面監視カメラ
	歩道		道の駅
	河川		

- 記号
- 官公署
 - 警察署
 - 駐在所
 - 派出所
 - 警備所
 - 消防署
 - 消防団
 - 郵便局
 - N T
 - 保健所
 - 裁判所
 - 税務署
 - 工場
 - 発電所
 - 変電所
 - 病院
 - 神社
 - 寺院
 - 記念碑
 - 採鉱地
 - 史跡
 - 名勝
 - 温泉
 - 鉱泉

道路種別	路線番号	延長(km)
一般国道	140号	62.661
一般国道	299号	46.101
計2路線		108.762
主要地方道	101号	13.534
主要地方道	102号	4.923
主要地方道	103号	25.627
主要地方道	104号	17.685
主要地方道	105号	11.148
主要地方道	106号	2.898
主要地方道	107号	10.998
主要地方道	108号	10.578
主要地方道	109号	17.323
主要地方道	110号	18.278
計10路線		132.990
一般県道		
一般県道	1	511
一般県道	2	87
一般県道	3	116
一般県道	4	154
一般県道	5	99
一般県道	6	1,184
一般県道	7	410
一般県道	8	1,590
一般県道	9	10,115
一般県道	10	13,386
一般県道	11	323
一般県道	12	98
一般県道	13	4,702
一般県道	14	6,176
一般県道	15	10,791
一般県道	16	9,393
一般県道	17	4,274
一般県道	18	14,755
一般県道	19	5,782
一般県道	20	1,056
一般県道	21	7,903
一般県道	22	5,050
一般県道	23	13,813
計23路線		114,738
合計	35路線	306,570

河川名	延長(km)
一般河川荒川水系	
荒川	132.990
三沢川	1.5
濁川	1.5
日野沢川	1.5
赤平川	1.5
吉田川	1.5
阿波川	1.5
石間川	1.5
長留川	1.5
蓮川	1.5
小森川	1.5
神田川	1.5
桶瀬川	1.5
定峰川	1.5
生川	1.5
小島沢川	1.5
満山川	1.5
橋立川	1.5
大久保谷	1.5
安谷川	1.5
大倉川	1.5
中津川	1.5
神渡川	1.5
大洞川	1.5
滝川	1.5
豆地川	1.5
計27河川	147.5
一般河川利根川水系	
小山川	1.5
閑瀬川	1.5
計2河川	3.0
合計	29河川



この地図は、国土院提供の地形図を基に、関係機関の協力により作成されたものである。 (Scale: 1:50,000) 印刷: 2018年12月