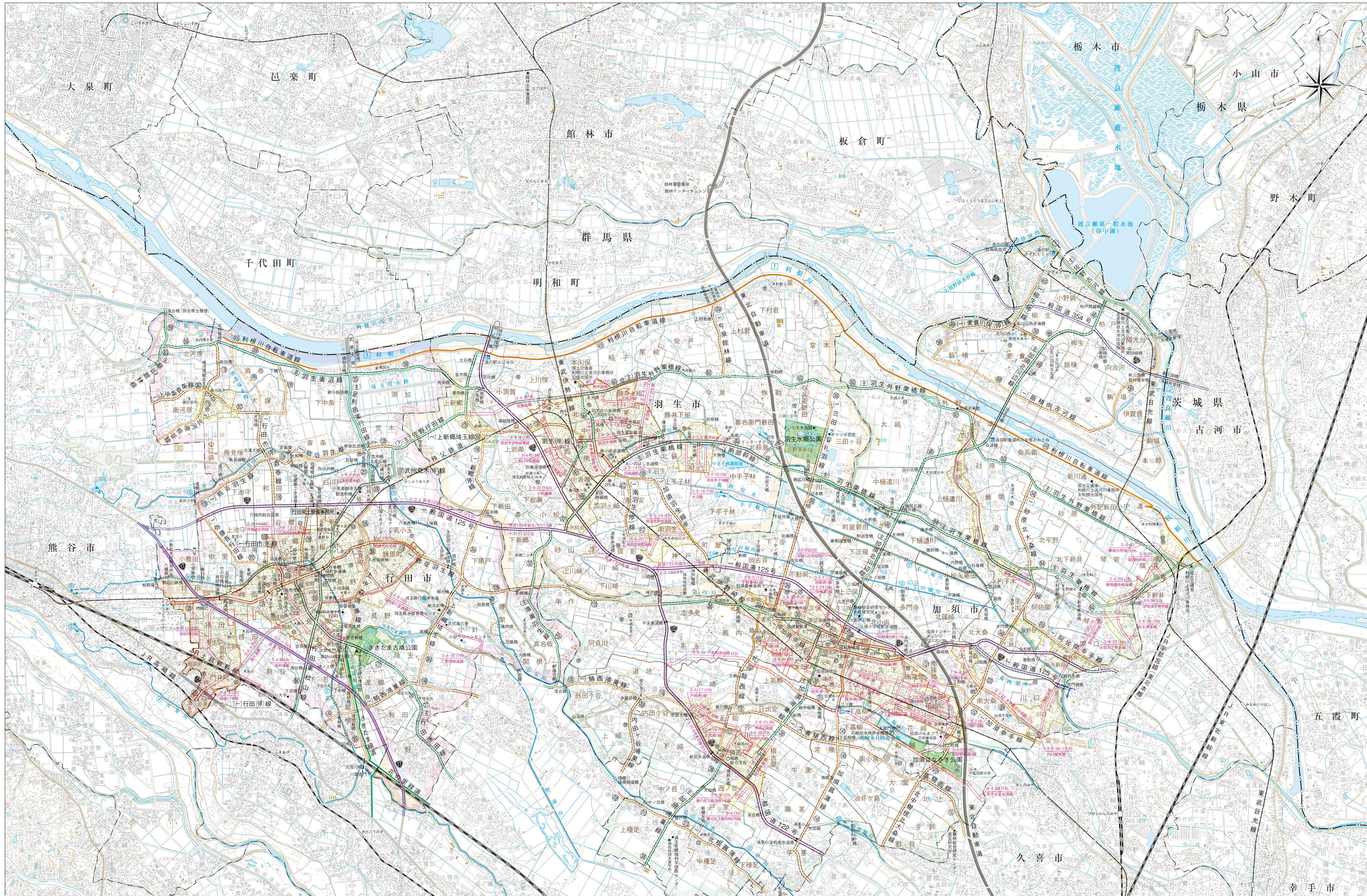


1:50,000

令和3年9月 行田県土整備事務所  
〒361-0023 埼玉県行田市長野943  
☎048-554-5211 ㊟048-554-5216  
E-mail: k545211@pref.saitama.lg.jp



道路表

番号	路線名	市町村別延長(km)	合計延長(km)
一般国道			
122	一般国道122号	加8,017 羽7,987 計16,004	16,333
125	一般国道125号	行7,451 加9,197 羽3,959	20,636
354	一般国道354号	加3,846	3,846
計 3路線			
40,815			
主要地方道			
7	佐野行田線	行3,912 加3,115	7,027
9	佐野古河線	加3,017	3,017
20	足利邑楽行田線	行3,255 羽371	3,626
32	浦巢羽生線	行2,456 羽2,083	4,539
38	加須浦巢線	加11,399	11,399
46	加須北川辺線	加10,696	10,696
59	羽生妻沼線	行7,709 羽1,162	8,871
60	羽生外野栗橋線	加8,998 羽9,459	18,457
66	行田東松山線	行2,944	2,944
77	行田蓮田線	行6,117	6,117
83	熊谷館林線	行486	486
84	羽生栗橋線	加10,891 羽6,857	17,748
計 12路線			
94,707			
一般県道			
12	熊谷羽生線	行14,892 加2,969 羽3,985	21,816
13	加須羽生線	加2,474 羽4,390	6,864
14	行田停車場線	行301	301
15	騎西浦巢線	行3,688 加3,017 尾14	6,719
16	加須菅浦線	加6,695	6,695
17	久喜騎西線	加10,202	10,202
18	加須幸手線	加6,893	6,893
19	北河原熊谷線	行3,141	3,141
20	新郷停車場線	行1,588 羽2,058	3,656
21	武州荒木停車場線	行217	217
22	行田市停車場線	行253	253
23	行田市停車場酒巻線	行5,656	5,656
24	弥藤吾行田線	行2,771	2,771
25	今泉館林線	羽1,734	1,734
26	礼羽騎西線	加2,666	2,666
27	上中森浦巢線	行6,712	6,712
28	内田ヶ谷浦巢線	加1,540	1,540
29	北根菅浦線	加4,027	4,027
30	阿佐停車場線	加4,486	4,486
31	砂原北大森線	加4,659	4,659
32	上中奈齊奈線	行2,788	2,788
33	加須停車場線	行4,355 羽2,538	6,893
34	三田ヶ谷礼羽線	加3,273 羽2,318	5,591
35	飯橋向古河線	加8,293	8,293
36	妻倉川停車場線	加8,283	2,823
37	北中曾根北大森線	加5,306	5,306
38	加須停車場線	加1,956	1,956
39	南羽生停車場線	羽2,143	2,143
40	羽生停車場線	羽202	202
41	柳生停車場線	加1,401	1,401
42	利根川自転車道線	行4,810 羽10,793 羽11,128	26,531
計 31路線			
162,935			
合計 46路線			
298,457			

凡例

- 高速自動車国道
- 一般国道指定区間
- 一般国道
- 主要地方道
- 一般県道
- 計画中国道
- J R 新幹線
- J R 鉄道
- 民営鉄道
- 一級河川
- 河川管理境界
- その他の河川
- 市街化区域
- DID地区 (H27)
- 県営公園 (計画)
- 県営公園 (現行)
- 緑道
- 歩道
- 市役所
- 総合支所
- 関係官庁
- 大学
- 小・中学校
- 幼稚園
- 保育園
- 歩道橋
- 橋
- 側道橋
- 水門

河川表

番号	河川名	行田県土整備事務所管理延長(km)
1	利根川	国土交通省管理
2	渡良瀬川	国土交通省管理
3	谷田川	国土交通省管理
4	福川	左岸 1,270 右岸 1,270
5	中川	左岸 13,000 右岸 14,000
6	谷田川	左岸 0 右岸 0
7	元荒川	左岸 2,000 右岸 2,000
8	午の堀川	左岸 7,400 右岸 7,400
9	手子堀川	左岸 6,400 右岸 6,400
10	新堀川	左岸 6,300 右岸 21,400
11	星川	左岸 21,400 右岸 21,400
12	忍川	左岸 9,968 右岸 9,968
13	備前堀川	左岸 1,200 右岸 100
14	青毛堀川	左岸 4,400 右岸 100
15	武蔵水路	水資源機構管理
合計 15		



行田都市計画道路

番号	路線名	延長(m)	幅員(m)
3-1-1	熊谷バイパス	9,030	50
3-3-2	国道125号行田バイパス	7,500	23.5
3-4-3	大森大橋	6,780	20
3-4-4	国道17号線	450	20
3-4-5	行田市駅北口線	0	18
3-4-6	昭和通線	3,050	18
3-5-7	長野荒木線	1,880	12
3-4-8	古代道の里通線	3,930	16
3-4-9	田橋堀之内線	0	16
3-5-10	国道125号線	6,550	15
3-5-11	行田市駅西通線	2,880	12
3-5-12	市田前谷線	3,000	12
3-6-13	行田市駅前通北谷線	570	11
3-5-14	常盤通佐間線	3,400	12
3-4-15	工業団地通線	290	16

羽生都市計画道路

番号	路線名	延長(m)	幅員(m)
3-3-1	国道122号線	8,020	23.5
3-3-2	南郷線	5,740	22
3-4-3	野前大橋	1,910	16
3-4-4	中央第2本羽生線	1,370	16
3-4-5	東部橋井上通線	1,740	16
3-4-6	上西口中岩通線	750	16
3-4-7	上新郷通線	0	16
3-4-8	北部幹線	4,530	16
3-4-9	西部大連中岩通線	1,750	16
3-5-10	橋木通線	270	12
3-5-11	東部東谷線	0	12
3-5-12	北城通線	1,010	12
3-5-13	南城通線	1,180	12
3-5-14	宮田通線	550	12
3-4-15	井原手子林線	690	16
3-5-16	大沼通線	1,940	12
3-3-17	国道125号羽生バイパス線	2,320	23.5
3-3-18	国道125号線	1,750	23.5
3-5-19	南羽生駅東通線	650	15
3-5-20	南羽生駅西通線	500	15
3-5-21	小松通線	680	14.5
3-5-22	公園通線	1,620	14
3-5-23	平成通線	0	12
3-5-24	平和通線	0	15.5
3-1-25	羽生駅前駅前交通広場	50	72-81

加須都市計画道路

番号	路線名	延長(m)	幅員(m)
3-4-1	駅前通り線	710	18
3-4-2	昭和通り線	3,230	16
3-4-3	東通線	3,090	16
3-6-4	駅前通り線	1,040	11
3-5-5	不動通線	940	12
3-6-6	中央通り線	2,230	11
3-5-7	旭通線	620	12
3-3-8	国道125号加須バイパス	9,680	23.5
3-6-9	大門通り線	350	9
3-6-10	東栄通り線	1,620	9
3-4-11	工業団地通り線	1,410	16
3-4-12	花輪駅前通り線	1,140	16
3-5-13	花輪中央通り線	1,710	12
3-3-15	日光東武線	8,100	23.5
3-3-16	加須浦巢線	1,260	23
3-4-17	戸崎通り線	170	16
3-4-18	国道125号加須バイパス	2,100	16
3-4-19	正通線	380	16
3-5-20	騎西外川線	410	12
3-5-21	騎西正通線	890	9
3-3-22	幸手環状加須線	3,080	22
3-4-23	川口豊野台線	1,810	16
3-5-24	三保中岩通線	460	14
3-5-25	不動岡東通線	640	12

加須都市計画道路 (続)

番号	路線名	延長(m)	幅員(m)
3-5-26	川口郷宮線	110	15.5
3-4-27	栗橋大栗橋加須線	7,370	16
3-4-28	幸野大野加須線	4,290	18
3-4-29	加須野台線	100	20
3-4-30	栗橋外野線	470	25
3-5-31	下高柳道通線	4,520	15
3-5-32	下高柳道通線	1,950	15
3-5-33	下高柳道通線	2,230	15
3-4-32	栗橋外野線	1,490	16
3-4-33	栗橋西停車場線	440	18
3-5-34	伊坂北下新井線	50	12
3-5-35	栗橋西井線	470	12
3-5-36	栗橋中央線	1,720	12
3-4-37	佐間北下新井線	1,130	16
3-4-38	松永等寄線	260	16
3-4-39	豊野台等寄線	1,320	18
3-1-40	加須駅前駅前広場	60	18-64
3-1-41	花輪駅前駅前広場	36	61
7-6-1	久下南通り線	1,270	9
7-6-2	花輪1号線	360	9
7-6-3	花輪2号線	640	9
7-6-4	花輪の台工業団地2号線	1,150	10
8-7-1	藤崎歩行者1号線	560	6
8-7-2	花輪歩行者2号線	360	6