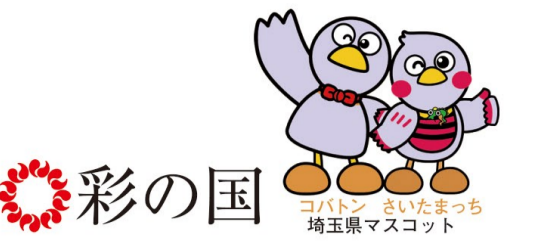
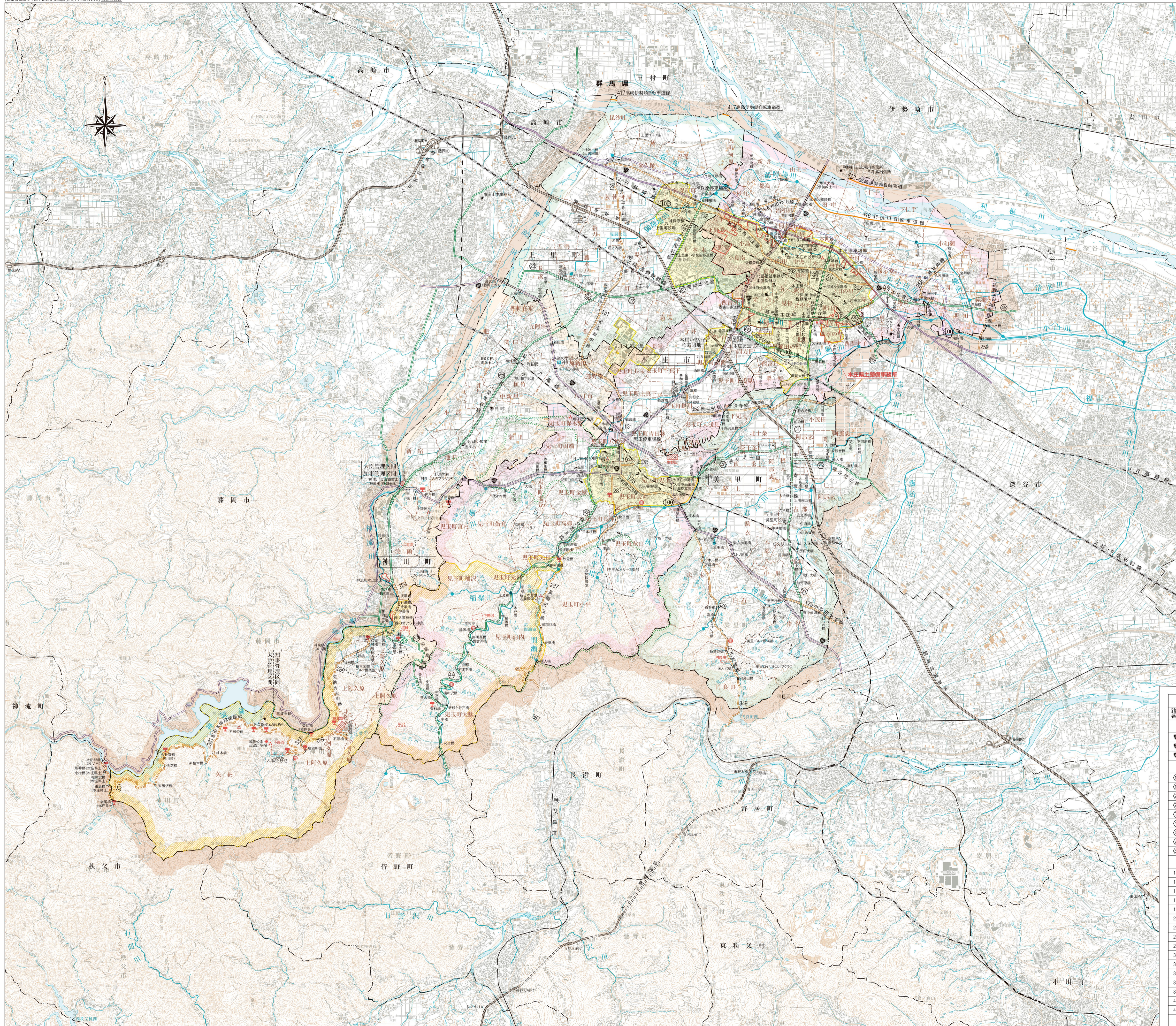


埼玉県 本庄県土整備事務所管内図

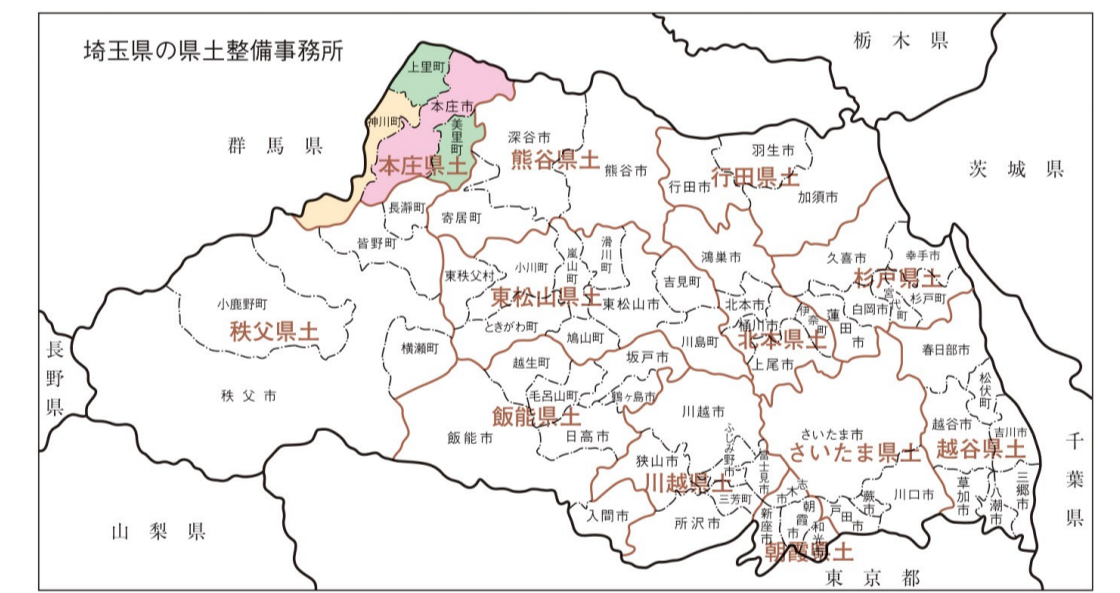


1 : 50,000

令和3年3月 本庄県土整備事務所
埼玉県本庄市北郷818-1
〒367-0031 ☎0495-21-3141
℡0495-25-1470



凡 例	
	高速自動車国道
	一般国道
	主要地方道
	一般県道
	自転車道線
	J R 鉄道新幹線
	J R 鉄道
	一級河川(県管理)
	急傾斜地指定地
	地すべり指定地
	雨量観測所
	道路情報板
	用途地域
	都市計画区域外
	27年度DID
	市役所
	町村役場
	その他の公共施設
	橋
	歩道橋
	側道橋
	史跡・名勝・行政の文化施設
	道のオアシス
	水辺再生100プラン箇所



路線番号	路線名	道 路 表						平成31年4月1日現在 その他(m)
		実延長 (m)	本庄市 (m)	美里町 (m)	上里町 (m)	神川町 (m)	その他 (m)	
一般国道(3路線)		(10,434)	(6,165)	5,150	(4,269)			
一般国道17号(国管理)		29,903	17,530		684	6,239		
一般国道254号(県管理)		(10,434)	(6,165)		(4,269)			
一般国道462号(県管理)		13,785	3,774	5,150	684	4,177		
主要地方道(9路線)		16,118	14,056			2,062		
前橋長瀬線		64,404	30,597	11,057	10,579	11,995	176	
上里鬼石線		5,982	3,179			2,803		
藤岡本庄線		0	0				一般国道462号工 運用延長	
本庄寄居線		14,913			5,684	9,192	藤岡市 37	
秩父児玉線		9,416	4,521		4,895			
本庄妻沼線		10,369	4,116	6,253				
熊谷児玉線		11,331	11,331					
花園本庄線		3,222	3,083				深谷市 139	
一般県道(16路線)		5,885	1,081	4,804				
131 児玉新町線		3,296	3,296					
142 本庄停車場線		(1,546)	(1,546)	9,718	9,696	20,864	1,573	
143 神保原停車場線		69,697	27,846					
175 小前田児玉線		7,909	1,223		5,365	1,321		
191 児玉停車場線		716	716					
258 中瀬牧西線		536			536			
259 新野岡部停車場線		3,015	1,660	1,355				
287 長瀬児玉線		364	364					
289 矢納浄法寺線		2,392	2,392					
331 吉田太田部譲原線		(1,546)	(1,546)				熊谷県土管理 長瀬町228	
349 広木折原線		7,651	7,620			7,651		
351 沼和田杉山線		13,237				11,892	秩父市1313藤岡市32	
352 児玉町経川普濟寺線		5,291		5,291				
392 勸使河原本庄線		2,331	2,331					
416 利根川自転車道線		4,830	1,758	3,072				
417 高崎伊勢崎自転車道線		7,938	4,589		3,349			
本庄県土管理分合計26路線		1,468	1,022		446			
		164,004	76,273	25,925	20,959	39,098	1,749	