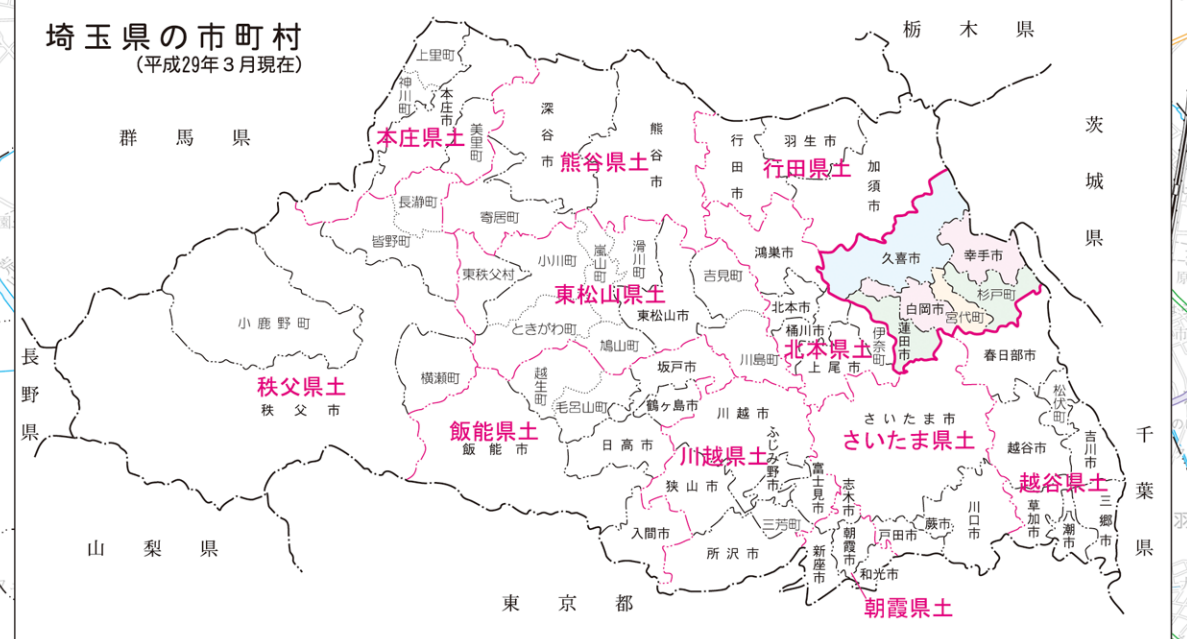
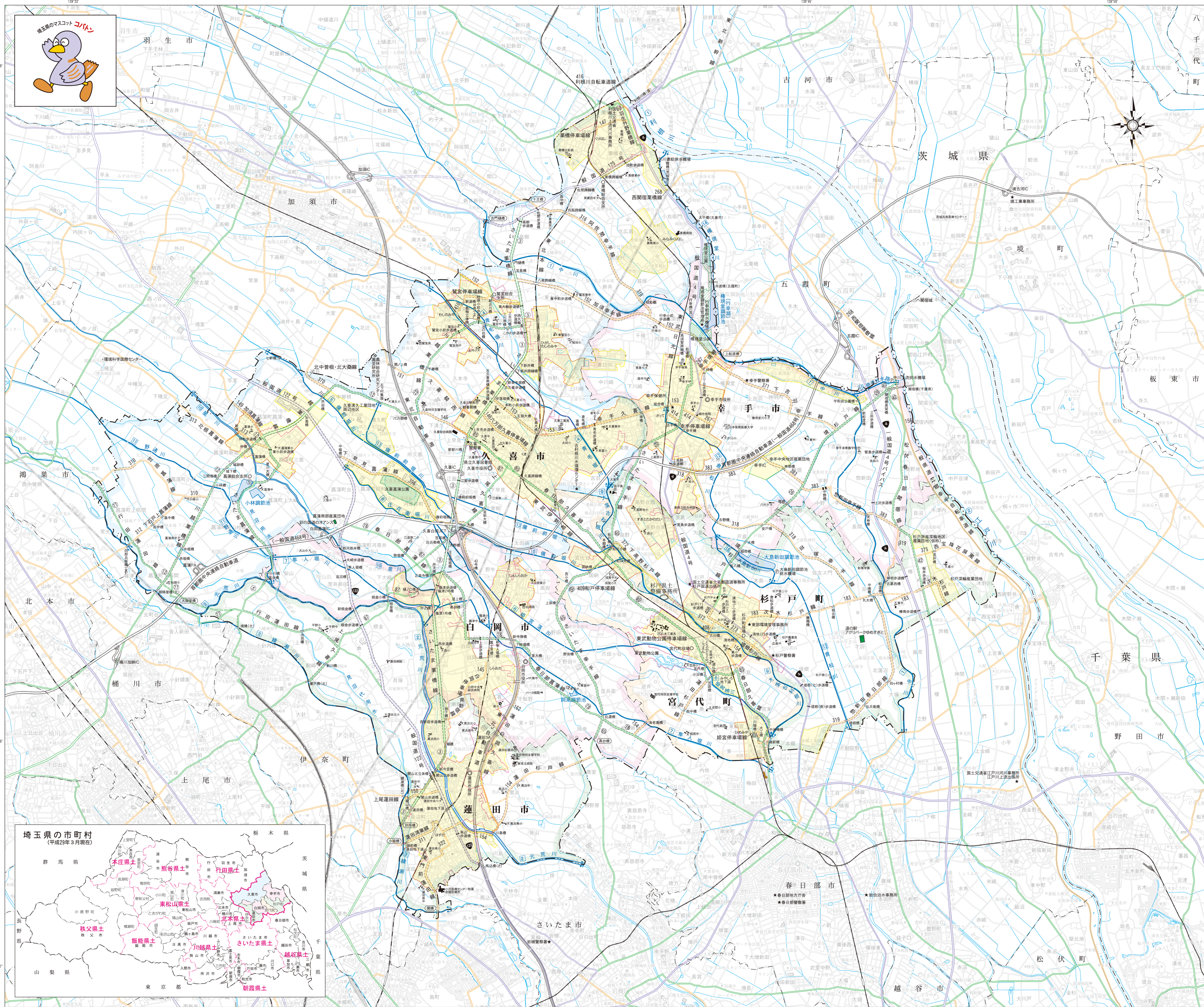


埼玉県 杉戸県土整備事務所管内図



道路表

番号	道路名	市町村別延長 (m)	合計延長 (m)
一般国道			
④	一般国道4号		
⑫	一般国道122号	久 5,391・連 8,507	15,408
⑬	一般国道125号	久 4,357(加須18)	4,375
計 2路線			
主要地方道			
③	さいたま東橋線	久 8,278・連 3,546	15,943
⑤	さいたま直橋線	久 5,109・連 1,474	7,198
⑫	川越栗橋線	久 13,146	13,146
⑳	堤杉戸線	幸 5,619・杉 1,569	7,188
④②	松伏春日部間線	幸 4,223・杉 2,295	6,518
⑥①	羽生外野栗橋線	久 1,749	1,749
⑥⑤	さいたま幸手線	幸 3,597・高 1,873	11,256
⑦⑦	行田蓮田線	久 3,859	8,640
⑦⑧	春日部高橋線	久 2,604・白 7,631	10,235
⑧④	羽生栗橋線	久 0	0
⑧⑤	春日部久喜線	久 2,801 (幸42)	12,494
⑧⑦	上尾久喜線	久 4,337・連 2,901	7,991
計 12路線			
一般県道			
145	白岡停車場南新橋線	連 1,028・白 992	2,020
146	六万部久喜停車場線	久 2,745	2,745
147	栗橋停車場線	久 916	916
149	加須高橋線	久 1,144	1,144
150	上尾蓮田線	連 825	825
151	久喜駒西線	久 3,100	3,100
152	加須幸手線	久 4,229・幸 2,118	6,347
153	幸手久喜線	久 4,037・幸 1,032	5,069
154	蓮田杉戸線	久 4,231・高 2,969	7,995
162	蓮田白岡久喜線	久 443・連 2,578	7,974
183	次木杉戸線	杉 5,805	5,805
267	幸手堤線	幸 762 (茨城23)	762
268	西岡栗橋線	久 71・幸 695	766
310	立原高橋線	久 2,753	2,753
311	蓮田鴻巣線	連 1,291(伊12)	1,303
312	下石上高橋線	久 1,792(鴻43)	1,835
313	北根高橋線	久 2,380	2,380
316	阿佐間幸手線	久 4,261・幸 321	4,582
318	並塚幸手線	幸 3,053・杉 2,547	5,600
319	惣新田春日部線	幸 1,303・杉 4,610	5,913
322	東門前蓮田線	連 2,227	2,227
370	北中曾根北大桑線	久 720	720
371	下吉羽幸手線	幸 4,606	4,606
372	下高野杉戸線	杉 3,268	3,268
373	堤杉杉戸線	杉 1,680	1,680
375	西宝珠花屏風線	杉 2,168	2,168
383	惣新田幸手線	幸 4,021	4,021
396	下早見高橋線	連 3,201	3,201
406	姫宮停車場線	宮 566	566
408	東武動物公園停車場線	宮 112・杉 767	879
409	和戸停車場線	宮 123	123
410	鷲宮停車場線	久 1,048	1,048
414	幸手停車場線	宮 653	653
計 33路線			
大規模自転車道			
156	三郷幸手自転車道線	幸 2,812・杉 2,357	5,169
416	利根川自転車道線	久 293	293
合計 49路線			

- ### 記号
- 高速自動車道
 - 一般国道指定区間
 - 一般国道
 - 主要地方道
 - 一般県道
 - J R JR新幹線
 - 民営鉄道
 - 河川管理区間
 - 境界
 - 計画線・工事中道路
 - 市役所
 - 町村役場
 - 歩道
 - 学校
 - 一歩道橋
 - 橋梁
 - 側道橋
- ★ 関係官庁
- 県営公園(計画決定区域)
 - 県営公園(供用開始区域)
 - 市街化区域
 - D I D (H 22)

河川表

番号	河川名	指定区間延長 (m)	杉戸県内延長 (m)	保全区域 (km ²)	流域面積 (km ²)
一級河川(国土交通省管理)					
①	利根川				
②	江戸川				
一級河川(県管理)					
①	中川	左岸46,780	右岸7,740	25,849	20.0
②	元荒川	左岸60,650	右岸60,650	18,986	20.0
③	綾瀬川	左岸31,570	右岸29,220	11,140	30.0
④	青毛堀川	左岸9,163	右岸7,070	7,480	34.54
⑤	備前堀川	左岸11,400	右岸11,400	11,010	26.47
⑥	姫宮落川	左岸10,100	右岸10,100	10,100	12.90
⑦	華人堀川	左岸14,290	右岸14,290	14,234	42.48
⑧	庄兵衛堀川	左岸5,870	右岸5,870	5,870	11.01
⑨	大澤古利根川	左岸26,700	右岸26,700	10,090	20.0
⑩	星川	左岸33,681	右岸33,681	9,610	20.0
⑪	野通川	左岸14,400	右岸14,400	6,380	54.54
⑫	備前堀川	左岸7,770	右岸7,770	7,770	14.50
⑬	権現堂川	左岸295	右岸295	4,580	1.03
⑭	幸手放水路	左岸1,100	右岸1,100	1,100	131.10
⑮	大鼻新田川	左岸1,950	右岸1,950	1,950	5.00
合計 49路線					

